

# 1000 系列快拧管接头（用于塑料管）

连接管直径 5/3, 6/4, 8/6, 10/8, 12/10, 15/12.5 mm

连接螺纹 M5, M6, M12x1, M12X1.5, G1/8, G1/4, G3/8, G1/2  
R1/8, R1/4, R3/8, R1/2



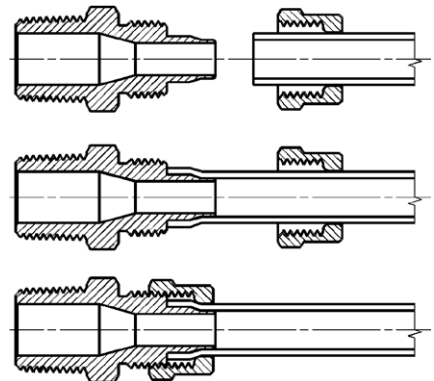
**1000 系列快拧管接头**共有 32 种不同的类型，可以很容易地将连接管插入管接头上，通过旋紧螺母实现密封和可靠连接。管接头上特殊的导向锥可确保连接管不被意外切断。

**注：**使用时需注意连接管的内外径必须同时符合尺寸表中的标注尺寸。

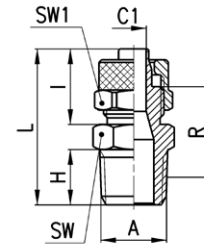
## 综合参数

连接管直径	5/3 ÷ 15/12.5 mm
连接螺纹	英制锥管螺纹 ISO 7 (BSPT) 英制圆柱管螺纹 ISO 228 (BSP)
工作温度	-20 ÷ 80°C (使用时，同时取决于连接管的工作温度)
连接管材料	尼龙 (PA 6 - PA 11 - PA 12)，增强聚氯乙烯 (PVC)，聚乙烯 (PE)
介质	压缩空气或低压流体
材料	黄铜镀镍基体和锁紧螺母，丁腈橡胶 O 型圈 聚四氟乙烯、尼龙、铝合金螺纹密封件
工作压力	使用时，取决于连接管的耐压

## 气管连接示意图

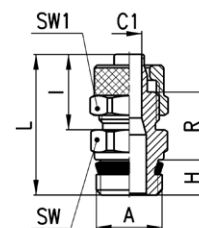


### 1510... 型快拧管接头



尺寸表										
型号	连接管	A	C1	H	I	L	R	SW	SW1	质量 (g)
1510 5/3-1/8	5/3	R1/8	2	7.5	12.5	24.5	14.5	12	8	10
1510 6/4-1/8	6/4	R1/8	3	7.5	15	27	16	12	12	15
1510 6/4-1/4	6/4	R1/4	3	11	15	31	18.5	14	12	19
1510 6/4-3/8	6/4	R3/8	3	11.5	15	31.5	18.5	17	12	22
1510 6/4-1/2	6/4	R1/2	3	14	15	34.5	20	22	12	38
1510 6/4-M12x1,25	6/4	M12X1.25	3	10	15	30	18	13	12	17
1510 8/6-1/8	8/6	R1/8	5	7.5	15	27	16	13	14	19
1510 8/6-1/4	8/6	R1/4	5	11	15	31	18.5	14	14	20
1510 8/6-3/8	8/6	R3/8	5	11.5	15	31.5	18.5	17	14	25
1510 8/6-1/2	8/6	R1/2	5	14	15	34.5	20	22	14	39
1510 10/8-1/8	10/8	R1/8	6.5	7.5	16.5	28.5	16.5	14	16	24
1510 10/8-1/4	10/8	R1/4	6.5	11	16.5	32.5	19	14	16	24
1510 10/8-3/8	10/8	R3/8	6.5	11.5	16.5	33	19	17	16	27
1510 10/8-1/2	10/8	R1/2	6.5	14	16.5	36	20.5	22	16	42
1510 12/10-3/8	12/10	R3/8	8.5	11.5	18	34.5	19	17	19	35
1510 12/10-1/2	12/10	R1/2	8.5	14	18	37.5	20.5	22	19	49
1510 15/12,5-1/2	15/12.5	R1/2	11	14	20	39.5	21	22	22	55

### 1511... 型快拧管接头



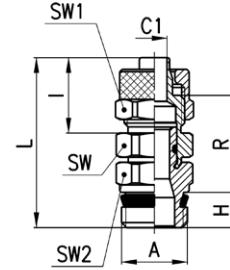
尺寸表										
型号	连接管	A	C1	H	I	L	R	SW	SW1	质量 (g)
1511 5/3-M5	5/3	M5	2	4	12.5	21	10.5	8	8	5 *
1511 5/3-M6	5/3	M6	2	4	12.5	21	10.5	9	8	5 *
1511 5/3-1/8	5/3	G1/8	2	5.5	12.5	23.8	11.8	12	8	10
1511 6/4-M5	6/4	M5	3	4	13.5	22	10.5	8	9	6 *
1511 6/4-M6	6/4	M6	3	4	13.5	22	10.5	9	9	7 *
1511 6/4-1/8	6/4	G1/8	3	5.5	15	26.3	13.3	12	12	15
1511 6/4-1/4	6/4	G1/4	3	7	15	28	13.5	14	12	16
1511 6/4-3/8	6/4	G3/8	3	8	15	29.3	13.8	19	12	27
1511 8/6-1/8	8/6	G1/8	5	5.5	15	26.3	13.3	12	14	17
1511 8/6-1/4	8/6	G1/4	5	7	15	28	13.5	14	14	18
1511 8/6-3/8	8/6	G3/8	5	8	15	29.3	13.8	19	14	27
1511 10/8-1/8	10/8	G1/8	6.5	5.5	16.5	27.8	13.8	14	16	23
1511 10/8-1/4	10/8	G1/4	6.5	7	16.5	29.5	14	14	16	25
1511 10/8-3/8	10/8	G3/8	6.5	8	16.5	30.8	14.3	19	16	30
1511 10/8-1/2	10/8	G1/2	6.5	9	16.5	32.5	15	22	16	36
1511 12/10-3/8	12/10	G3/8	8.5	8	18	32.3	14.3	19	19	39
1511 12/10-1/2	12/10	G1/2	8.5	9	18	34	15	22	19	42
1511 15/12,5-1/2	15/12.5	G1/2	11	9	20	36	15.5	22	22	52

\* = 与所附 O 型圈配套安装

### 1560... 型快拧管接头

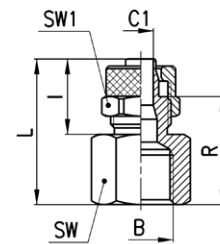


回转直通式



尺寸表											
型号	连接管	A	C1	H	I	L	R	SW	SW1	SW2	质量 (g)
1560 6/4-1/8	6/4	G1/8	3	5.5	15	31	18	12	12	12	19
1560 6/4-1/4	6/4	G1/4	3	7	15	32.5	18	12	12	14	25
1560 8/6-1/8	8/6	G1/8	5	5.5	15	32	19	13	14	12	21
1560 8/6-1/4	8/6	G1/4	5	7	15	33.5	19	13	14	14	26
1560 10/8-1/4	10/8	G1/4	6.5	7	16.5	34.5	19	14	16	14	27
1560 10/8-3/8	10/8	G3/8	6.5	8	16.5	36	19.5	14	16	19	38
1560 12/10-3/8	12/10	G3/8	6.5	8	18	38	20	17	19	19	46

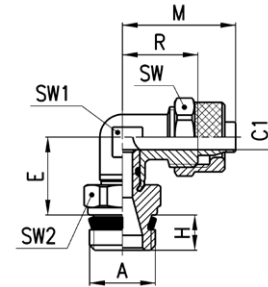
### 1463... 型快拧管接头



尺寸表									
型号	连接管	B	C1	I	L	R	SW	SW1	质量 (g)
1463 5/3-1/8	5/3	G1/8	2	12.5	22.5	16	13	8	10
1463 6/4-1/8	6/4	G1/8	3	15	25	17.5	13	12	14
1463 6/4-1/4	6/4	G1/4	3	15	26.5	19	17	12	21
1463 6/4-3/8	6/4	G3/8	3	15	27.5	20	20	12	25
1463 8/6-1/8	8/6	G1/8	5	15	25	17.5	13	14	16
1463 8/6-1/4	8/6	G1/4	5	15	26.5	19	17	14	22
1463 8/6-3/8	8/6	G3/8	5	15	27.5	20	20	14	26
1463 10/8-1/8	10/8	G1/8	6.5	16.5	21.5	13	14	16	19
1463 10/8-1/4	10/8	G1/4	6.5	16.5	28	19.5	17	16	28
1463 10/8-3/8	10/8	G3/8	6.5	16.5	29	20.5	20	16	31
1463 10/8-1/2	10/8	G1/2	6.5	16.5	33	24.5	24	16	43
1463 12/10-3/8	12/10	G3/8	8.5	18	30.5	20.5	20	19	37

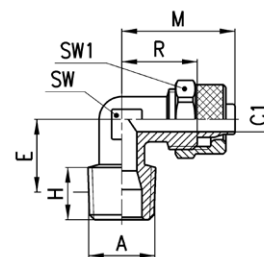
### 1541... 型快拧管接头

回转直通式



尺寸表											
型号	连接管	A	C1	E	H	M	R	SW	SW1	SW2	质量 (g)
1541 6/4-1/8	6/4	G1/8	3	15	5.5	22.5	15	12	10	12	22
1541 6/4-1/4	6/4	G1/4	3	15	7	22.5	15	12	10	14	27
1541 8/6-1/8	8/6	G1/8	5	15	5.5	22.5	15	14	10	12	23
1541 8/6-1/4	8/6	G1/4	5	15	7	22.5	15	14	10	14	28
1541 10/8-1/4	10/8	G1/4	6.5	16	7	25.5	17	16	12	14	35

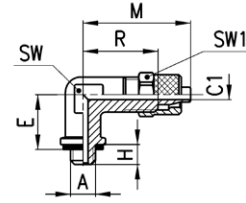
### 1500... 型快拧管接头



尺寸表											
型号	连接管	A	C1	E	H	M	R	SW	SW1	质量 (g)	
1500 5/3-1/8	5/3	R1/8	2	13	7.5	21.5	15	8	8	11	
1500 6/4-1/8	6/4	R1/8	3	13	7.5	22.5	15	8	12	15	
1500 6/4-1/4	6/4	R1/4	3	15.5	11	22.5	15	10	12	21	
1500 6/4-3/8	6/4	R3/8	3	17	11.5	23.5	16	12	12	27	
1500 6/4-M12x1,25	6/4	M12x1,25	3	14	10	22.5	15	10	12	18	
1500 8/6-1/8	8/6	R1/8	5	13	7.5	22.5	15	10	14	19	
1500 8/6-1/4	8/6	R1/4	5	15.5	11	22.5	15	10	14	21	
1500 8/6-3/8	8/6	R3/8	5	17	11.5	24	16	12	14	29	
1500 8/6-1/2	8/6	R1/2	5	21.5	14	27	19	16	14	48	
1500 10/8-1/8	10/8	R1/8	6.5	15	7.5	25.5	17	12	16	29	
1500 10/8-1/4	10/8	R1/4	6.5	17	11	25.5	17	12	16	29	
1500 10/8-3/8	10/8	R3/8	6.5	16.5	11.5	25.5	17	12	16	33	
1500 10/8-1/2	10/8	R1/2	6.5	21	14	28.5	20	16	16	58	
1500 12/10-3/8	12/10	R3/8	8.5	19	11.5	30	20	14	19	44	
1500 12/10-1/2	12/10	R1/2	8.5	21	14	30.5	20.5	16	19	59	
1500 15/12,5-1/2	15/12.5	R1/2	11	21	14	34	22.5	16	22	67	

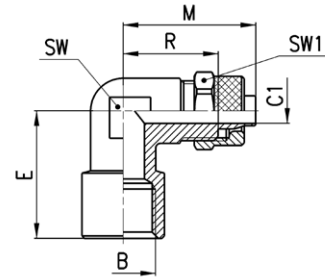
### 1501 5/3-M5 型快拧管接头

与所附 2661 型垫圈配套安装



尺寸表										
型号	连接管	A	C1	E	H	M	R	SW	SW1	质量 (g)
1501 5/3-M5	5/3	M5	2	11	4	21.5	15	8	8	10

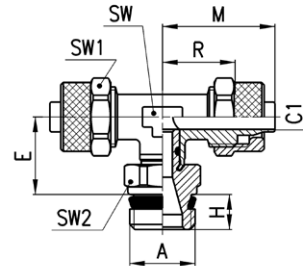
### 1493... 型快拧管接头



尺寸表										
型号	连接管	B	C1	E	M	R	SW	SW1	质量 (g)	
1493 6/4-1/8	6/4	G1/8	3	19	22.5	15	10	12	20	
1493 6/4-1/4	6/4	G1/4	3	23.5	26	18.5	14	12	34	
1493 8/6-1/8	8/6	G1/8	5	19	22.5	15	10	14	21	
1493 8/6-1/4	8/6	G1/4	5	23.5	26	19	14	14	34	
1493 10/8-1/4	10/8	G1/4	6.5	23.5	27.5	18	14	16	39	
1493 12/10-3/8	12/10	G3/8	8.5	26	30.5	20.5	16	19	53	

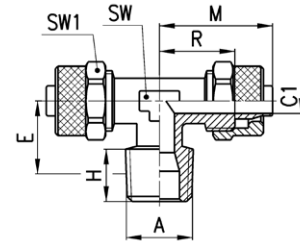
### 1431... 型快拧管接头

回转 T 型三通式



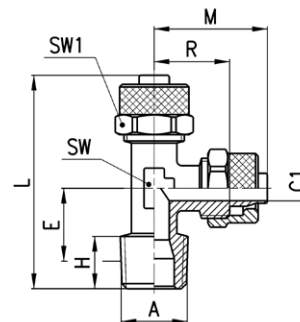
尺寸表											
型号	连接管	A	C1	E	H	M	R	SW	SW1	SW2	质量 (g)
1431 6/4-1/8	6/4	G1/8	3	15	5.5	22.5	15	10	12	12	32
1431 6/4-1/4	6/4	G1/4	3	15	7	22.5	15	10	12	14	38
1431 8/6-1/8	8/6	G1/8	5	15	5.5	22.5	15	10	14	12	36
1431 8/6-1/4	8/6	G1/4	5	15	7	22.5	15	10	14	14	41
1431 10/8-1/4	10/8	G1/4	6.5	16	7	25.5	17	12	16	14	54

### 1410... 型快拧管接头



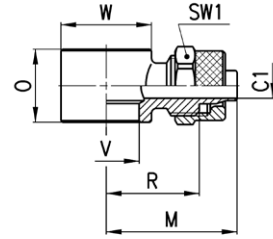
尺寸表										
型号	连接管	A	C1	E	H	M	R	SW	SW1	质量 (g)
1410 5/3-1/8	5/3	R1/8	2	12.5	7.5	21.5	15	8	8	16
1410 6/4-1/8	6/4	R1/8	3	12.5	7.5	22.5	15	8	12	25
1410 6/4-1/4	6/4	R1/4	3	15.5	11	22.5	15	10	12	32
1410 8/6-1/8	8/6	R1/8	5	13	7.5	22.5	15	10	14	31
1410 8/6-1/4	8/6	R1/4	5	15.5	11	22.5	15	10	14	35
1410 10/8-1/8	10/8	R1/8	6.5	15	7.5	25.5	17	12	16	47
1410 10/8-1/4	10/8	R1/4	6.5	17	11	25.5	17	12	16	50
1410 10/8-1/2	10/8	R1/2	6.5	21.5	14	28.5	20	16	16	80
1410 12/10-3/8	12/10	R3/8	8.5	19	11.5	30	20	14	19	77
1410 12/10-1/2	12/10	R1/2	8.5	21.5	14	30.5	20.5	16	19	92
1410 15/12,5-1/2	15/12.5	R1/2	11	21.5	14	34	22.5	16	22	107

### 1420... 型快拧管接头



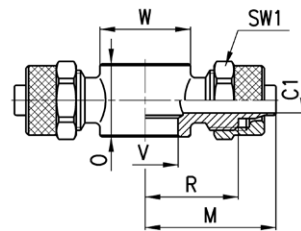
尺寸表											
型号	连接管	A	C1	E	H	L	M	R	SW	SW1	质量 (g)
1420 5/3-1/8	5/3	R1/8	2	12.5	7.5	37.5	21.5	15	8	8	15
1420 6/4-1/8	6/4	R1/8	3	12.5	7.5	38.5	22.5	15	8	12	23
1420 6/4-1/4	6/4	R1/4	3	15.5	11	43	22.5	15	10	12	29
1420 8/6-1/8	8/6	R1/8	5	13	7.5	39	22.5	15	10	14	31
1420 8/6-1/4	8/6	R1/4	5	15.5	11	43	22.5	15	10	14	34
1420 10/8-1/8	10/8	R1/8	6.5	15	7.5	43.5	25.5	17	12	16	46
1420 10/8-1/4	10/8	R1/4	6.5	17	11	47	25.5	17	12	16	50

### 1610... 型快拧管接头



尺寸表										
型号	连接管	C1	M	O	R	V	W	SW1	质量 (g)	可与下列产品配合使用
1610 5/3-M5	5/3	2	17	9	10.5	5.1	∅9	8	8	1631, 1635
1610 5/3-M6	5/3	2	17	9	10.5	5.1	∅9	8	7	SCU, SVU, SCO...
1610 5/3-1/8	5/3	2	22.5	14.5	16	9.8	∅14	8	13	1631, 1635, SCU, SVU, SCO...
1610 6/4-M5	6/4	3	18	9	10.5	5.1	∅9	9	8	1631, 1635
1610 6/4-M6	6/4	2	18	9	10.5	5.1	∅9	9	8	SCU, SVU, SCO...
1610 6/4-1/8	6/4	3	24	14.5	16.5	9.8	∅14	12	18	1631, 1635, SCU, SVU, SCO...
1610 6/4-1/4	6/4	3	26	14.5	18.5	13.2	∅18	12	21	1631, 1635, SCU, SVU, SCO...
1610 6/4-3/8	6/4	3	28	14.5	20.5	16.7	∅21	12	22	1631, 1635, SCU, SVU, SCO...
1610 8/6-1/8	8/6	5	24	14.5	16.5	9.8	∅14	14	19	1631, 1635, SCU, SVU, SCO...
1610 8/6-1/4	8/6	5	26	14.5	18.5	13.2	∅18	14	22	1631, 1635, SCU, SVU, SCO...
1610 8/6-3/8	8/6	5	28	14.5	20.5	16.7	∅21	14	25	1631, 1635, SCU, SVU, SCO...
1610 10/8-1/8	10/8	6.5	25	14.5	16.5	9.8	∅14	16	25	1635, SCU, SVU, SCO...
1610 10/8-1/4	10/8	6.5	27	14.5	18.5	13.2	∅18	16	24	1635, SCU, SVU, SCO...
1610 10/8-3/8	10/8	6.5	29.5	14.5	21	16.7	∅21	16	28	1635, SCU, SVU, SCO...
1610 10/8-1/2	10/8	6.5	32	14.5	23.5	21	∅26	16	35	1635
1610 12/10-3/8	12/10	8	31.5	14.5	21.5	16.7	∅21	19	36	1635, SCU, SVU, SCO...
1610 12/10-1/2	12/10	8.5	33.5	14.5	23.5	21	∅26	19	40	1635
1610 15/12,5-1/2	15/12,5	11	36.5	14.5	25	21	∅26	22	48	1635

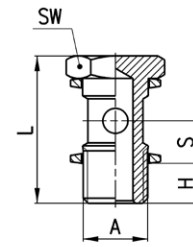
### 1620... 型快拧管接头



尺寸表										
型号	连接管	C1	M	O	R	V	W	SW1	质量 (g)	可与下列产品配合使用
1620 6/4-M5	6/4	3	18	9	10.5	5.1	∅9	9	12	1631, 1635
1620 6/4-1/8	6/4	3	24	14.5	16.5	9.8	∅14	12	29	1631, 1635, SCU, SVU, SCO...
1620 6/4-1/4	6/4	3	26	14.5	18.5	13.2	∅18	12	31	1631, 1635, SCU, SVU, SCO...
1620 8/6-1/8	8/6	5	24	14.5	16.5	9.8	∅14	14	31	1631, 1635, SCU, SVU, SCO...
1620 8/6-1/4	8/6	5	26	14.5	18.5	13.2	∅18	14	34	1631, 1635, SCU, SVU, SCO...

### 1631 01... 型管接头

注：需与 6610, 6620, 1610, 1620, 2023, 1170 型管接头配套使用。

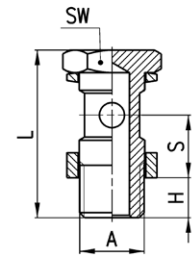


尺寸表						
型号	A	H	L	S	SW	质量 (g)
1631 01-M5	M5	4	18	5.5	8	3 *
1631 01-1/8	G1/8	6	27	8.5	14	13
1631 01-1/4	G1/4	8	29.5	8.5	17	24
1631 01-3/8	G3/8	8	30	8.5	19	35
1631 01-1/2	G1/2	9	31	8.5	27	63

\* = 镀锌钢

### 1635 01... 型管接头

注：需与 6610, 6620, 1610, 1620, 2023, 1170 型管接头配套使用。

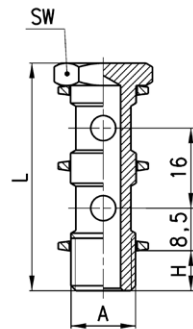


尺寸表						
型号	A	H	L	S	SW	质量 (g)
1635 01-1/8	G1/8	6	31	12.5	14	15
1635 01-1/4	G1/4	8	33.5	12.5	17	27
1635 01-3/8	G3/8	8	34	12.5	19	37
1635 01-1/2	G1/2	9	35	12.5	27	71
1635 01-M12x1,25	M12x1,25	8	33.5	12.5	17	27 *
1635 01-M12x1,5	M12x1,5	8	33.5	12.5	17	27 *

\* = 与 G1/4 规格的管接头配套使用

### 1631 02... 型管接头

注：需与 6610, 6620, 1610, 1620, 2023, 1170 型管接头配套使用。



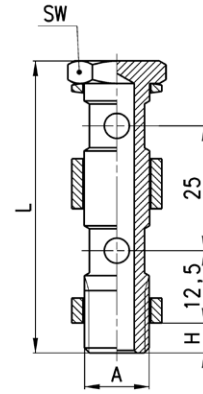
尺寸表					
型号	A	H	L	SW	质量 (g)
1631 02-1/8	G1/8	6	43	14	18
1631 02-1/4	G1/4	8	45.5	17	33
1631 02-3/8	G3/8	8	46	19	48



### 1635 02... 型管接头



注：需与 6610, 6620, 1610, 1620, 2023, 1170 型管接头配套使用。

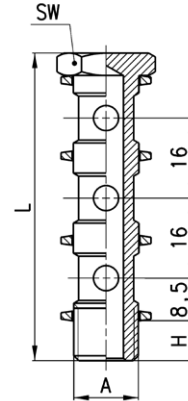


尺寸表					
型号	A	H	L	SW	质量 (g)
1635 02-1/8	G1/8	6	56	14	26
1635 02-1/4	G1/4	8	58.5	17	33
1635 02-3/8	G3/8	8	59	19	64
1635 02-1/2	G1/2	9	60	27	111

### 1631 03... 型管接头

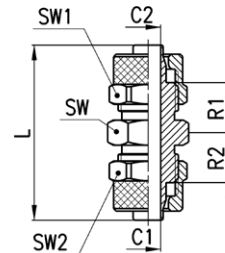


注：需与 6610, 6620, 1610, 1620, 2023, 1170 型管接头配套使用。



尺寸表					
型号	A	H	L	SW	质量 (g)
1631 03-1/8	G1/8	6	59	14	24
1631 03-1/4	G1/4	8	61.5	17	42
1631 03-3/8	G3/8	8	62	19	62

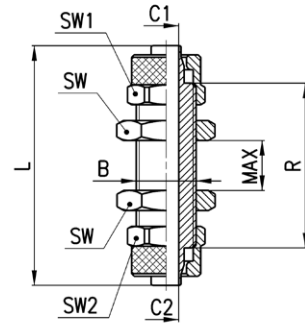
### 1580... 型快拧管接头



尺寸表										
型号	连接管	C1	C2	L	R1	R2	SW	SW1	SW2	质量 (g)
1580 5/3	5/3	2	2	28.5	7.5	7.5	8	8	8	8
1580 6/4	6/4	3	3	34.5	10	10	12	12	12	22
1580 8/6	8/6	5	5	34.5	9.75	9.75	13	14	14	28
1580 10/8	10/8	6.5	6.5	38	10.5	10.5	14	16	16	38
1580 12/10	12/10	8.5	8.5	41	10.5	10.5	17	19	19	55
1580 15/12,5	15/12.5	11	11	45	11	11	22	22	22	80
1580 8/6-6/4	8/6-6/4	5	3	34.5	9.75	9.75	13	12	14	24
1580 10/8-6/4	10/8-6/4	6.5	3	36.5	10.5	10	14	12	16	31

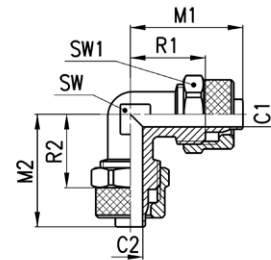
### 1590... 型快拧管接头

穿板式



尺寸表											
型号	连接管	B	C1	C2	L	R	MAX	SW	SW1	SW2	质量 (g)
1590 5/3	5/3	M7x0.75	2	2	40	27	9	8	8	8	12
1590 6/4	6/4	M10x1	3	3	48	33	14	14	12	12	33
1590 8/6	8/6	M12x1	5	5	48	33	12	17	14	14	43
1590 10/8	10/8	M14x1	6.5	6.5	48	31	10	17	16	16	52
1590 12/10	12/10	M16x1	8.5	8.5	53	33	10	19	19	19	71
1590 6/4-5/3	6/4-5/3	M10x1	3	2	48	34	14	14	12	12	33
1590 8/6-6/4	8/6-6/4	M12x1	5	3	48	33	12	17	14	14	44

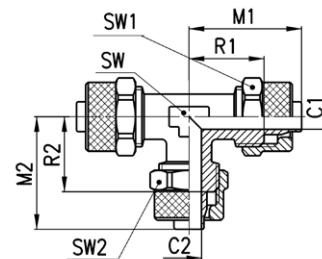
### 1550... 型快拧管接头



尺寸表										
型号	连接管	C1	C2	M1	M2	R1	R2	SW	SW1	质量 (g)
1550 6/4	6/4	3	3	22.5	22.5	15	15	8	12	21
1550 8/6	8/6	5	5	22.5	22.5	15	15	10	14	27
1550 10/8	10/8	6.5	6.5	25.5	25.5	17	17	12	16	40
1550 12/10	12/10	8.5	8.5	30	30	20	20	14	19	61
1550 15/12,5	15/12,5	11	11	34	34	22.5	22.5	16	22	88

### 1540... 型快拧管接头

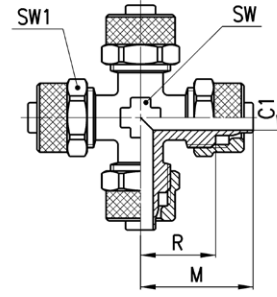
回转 T 型三通式



尺寸表											
型号	连接管	C1	C2	M1	M2	R1	R2	SW	SW1	SW2	质量 (g)
1540 5/3	5/3	2	2	21.5	21.5	15	15	8	8	8	17
1540 6/4	6/4	3	3	22.5	22.5	15	15	8	12	12	31
1540 8/6	8/6	5	5	22.5	22.5	15	15	10	14	14	39
1540 10/8	10/8	6.5	6.5	25.5	25.5	17	17	12	16	16	58
1540 12/10	12/10	8.5	8.5	30	30	20	20	14	19	19	90
1540 15/12,5	15/12,5	11	11	34	34	22.5	22.5	16	22	22	128
1540 8/6-6/4	8/6-6/4	5	3	22.5	22.5	15	15	10	14	12	38
1540 10/8-6/4	10/8-6/4	6.5	3	25.5	23.5	17	16.5	12	16	12	50
1540 10/8-8/6	10/8-8/6	6.5	5	25.5	24	17	16.5	12	16	14	53

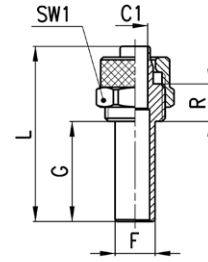
### 1600... 型快拧管接头

穿板式



尺寸表							
型号	连接管	C1	M	R	SW	SW1	质量 (g)
1600 6/4	6/4	3	22.5	15	8	12	41
1600 8/6	8/6	5	22.5	15	10	14	52

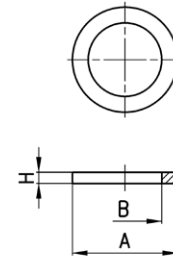
### 1470... 型快拧管接头



尺寸表								
型号	连接管	F	C1	G	L	R	SW1	质量 (g)
1470 6/4	6/4	6	3	20	35	7.5	12	11
1470 8/6	8/6	8	5	20	35	7.5	14	15

### 2651... 型垫圈

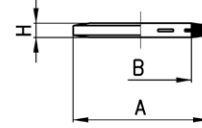
铝合金



尺寸表			
型号	A	B	质量 (g)
2651 1/8	14	9.8	1
2651 1/4	18	13.2	1
2651 3/8	22	16.7	1
2651 1/2	26	20.9	1
2651 1	38.5	33.4	2

### 2661... 型垫圈

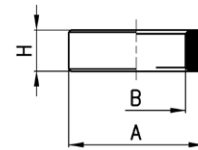
塑料



尺寸表				
型号	A	B	H	质量 (g)
2661 M3	4.9	2.8	0.7	1
2661 M5	8	5.2	1	1
2661 M6	9	6.2	1	1
2661 1/8	14	10.2	1.9	1
2661 1/4	18	13.5	1.9	1
2661 3/8	21	16.5	2.1	1
2661 1/2	26	21.2	1.9	1

### 2665... 型垫圈

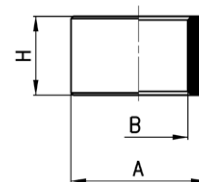
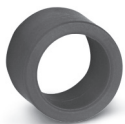
塑料



尺寸表				
型号	A	B	H	质量 (g)
2665 1/8	14	9.8	5	1
2665 1/4	18	13.2	5	1
2665 3/8	21	16.8	5	1
2665 1/2	26	21.1	5	1

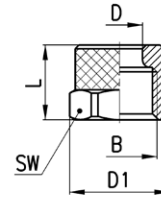
### 2669... 型垫圈

塑料



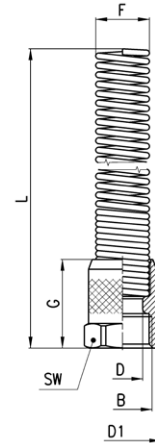
尺寸表				
型号	A	B	H	质量 (g)
2669 1/8	14	9.8	10	1
2669 1/4	18	13.2	10	2
2669 3/8	21	16.8	10	2
2669 1/2	26	21.1	10	2

### 1703... 型快拧管接头用螺母



尺寸表							
型号	连接管	B	D	D1	L	SW1	质量 (g)
1703 5/3-M7x0,75	5/3	M7x0.75	5.1	8.8	8.5	8	1
1703 6/4-M8x0,75	6/4	M8x0.75	6.1	9.8	8.5	9	2
1703 6/4-M10x1	6/4	M10x1	6.1	13.3	10	12	4
1703 8/6-M12x1	8/6	M12x1	8.2	15.5	10	14	5
1703 10/8-M14x1	10/8	M14x1	10.15	17.5	13	16	8
1703 12/10-M16x1	12/10	M16x1	12.2	21	13.5	19	12
1703 15/12,5-M20x1	15/12.5	M20x1	15.2	24.5	16	22	15

### 1723... 型快拧管接头用带尾螺母



尺寸表									
型号	连接管	B	F	D	D1	G	L	SW	质量 (g)
1723 6/4-M10x1	6/4	M10x1	8.9	6.1	13.3	18	90.5	12	15
1723 8/6-M12x1	8/6	M12x1	10.9	8.2	15.5	18	94.5	14	23
1723 10/8-M14x1	10/8	M14x1	12.5	10.15	17.5	22	96.5	16	29
1723 12/10-M16x1	12/10	M16x1	15.5	12.2	21	23.5	108	19	46
1723 15/12,5-M20x1	15/12.5	M20x1	18.5	15.2	24.5	28	120	22	57