

14 系列袖珍微型气缸

单作用

缸径 6, 10, 16 行程 5, 10, 15

接口 M5 或 $\varnothing 4$ 快插管接头



- » 紧凑型设计
- » 活塞杆端有带外螺纹和不带螺纹两种形式
- » 缸体带外螺纹

14 系列袖珍微型气缸为单作用气缸，特别适用于安装在狭窄的空间内。该系列气缸设计成便于成组安装或直接装在箱体上作为机器的一部分。

气缸的接口有 M5 内螺纹和 $\varnothing 4$ 快插管接头两种形式；活塞杆端部也有带螺纹和不带螺纹两种形式。

综合参数

| | |
|------|---|
| 结构形式 | 袖珍型，无磁传 |
| 工作方式 | 单作用 |
| 材料 | 黄铜缸体（镀镍），丁腈橡胶密封件，其它零件为不锈钢 |
| 工作压力 | 2.5 ÷ 8 bar |
| 工作温度 | 0 ÷ 80°C（干燥空气为 -20°C） |
| 介质 | 洁净空气，不需润滑。如使用了油雾润滑，应不间断的使用油雾润滑（建议使用 ISO VG32 润滑油） |
| 缸径 | 6 - 10 - 16 mm |
| 行程 | 见各形式的尺寸表 |
| 安装方式 | 借助于带螺纹的缸体 |

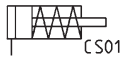
14 系列袖珍微型气缸代号

| | | | | | | |
|-----------|----------|----------|----------|-----------|----------|-----------|
| 14 | N | 1 | A | 06 | A | 05 |
|-----------|----------|----------|----------|-----------|----------|-----------|

| | | | | | | |
|-----------|---|--|--|---------------|--|--|
| 14 | 系列 | | | | | |
| N | 类型 N = 标准型, 无磁传 | | | | | |
| 1 | 工作方式 1 = 单作用 | | | 机能图符号 CS01 | | |
| A | 气连接方式 A = Ø4 快插接头 M = M5 螺纹 | | | | | |
| 06 | 缸径 06 = 6 mm - 10 = 10 mm - 16 = 16 mm | | | | | |
| A | 活塞杆形式 A = 活塞杆端不带螺纹 B = 活塞杆端带螺纹 | | | | | |
| 05 | 行程 05 = 5 mm - 10 = 10 mm - 15 = 15 mm | | | | | |

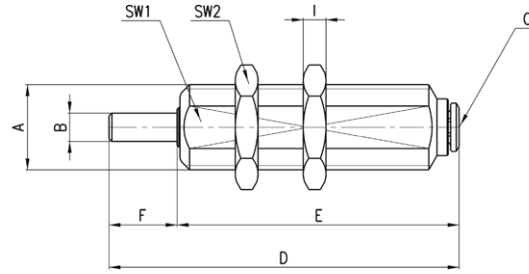
14 系列袖珍微型气缸

机能图符号



14N1A...A... 型袖珍微型气缸

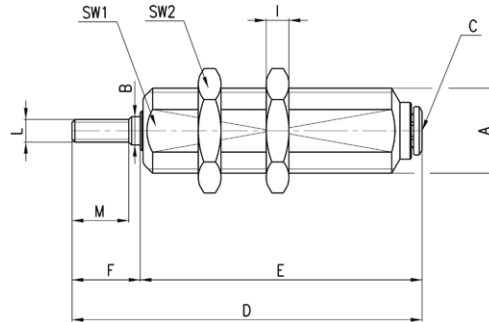
活塞杆端不带螺纹
气接口为快插管接头



| 尺寸表 | | | | | | | | | | | |
|------------|----|----|---------|---|-----|------|------|----|-----|-----|---|
| 型号 | 缸径 | 行程 | A | B | C | D | E | F | SW1 | SW2 | I |
| 14N1A06A05 | 6 | 5 | M10x1 | 3 | 4/2 | 34 | 29 | 5 | 9 | 12 | 3 |
| 14N1A06A10 | 6 | 10 | M10x1 | 3 | 4/2 | 42 | 37 | 5 | 9 | 12 | 3 |
| 14N1A06A15 | 6 | 15 | M10x1 | 3 | 4/2 | 47 | 42 | 5 | 9 | 12 | 3 |
| 14N1A10A05 | 10 | 5 | M15x1.5 | 5 | 4/2 | 50 | 38 | 12 | 13 | 19 | 4 |
| 14N1A10A10 | 10 | 10 | M15x1.5 | 5 | 4/2 | 57 | 45 | 12 | 13 | 19 | 4 |
| 14N1A10A15 | 10 | 15 | M15x1.5 | 5 | 4/2 | 62 | 50 | 12 | 13 | 19 | 4 |
| 14N1A16A05 | 16 | 5 | M22x1.5 | 6 | 4/2 | 53.5 | 39.5 | 14 | 20 | 27 | 5 |
| 14N1A16A10 | 16 | 10 | M22x1.5 | 6 | 4/2 | 62 | 48 | 14 | 20 | 27 | 5 |
| 14N1A16A15 | 16 | 15 | M22x1.5 | 6 | 4/2 | 67 | 53 | 14 | 20 | 27 | 5 |

14N1A...B... 型袖珍微型气缸

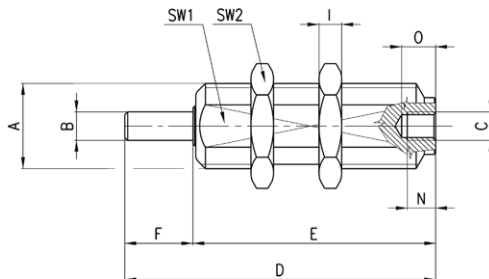
活塞杆端带外螺纹
气接口为快插管接头



| 尺寸表 | | | | | | | | | | | | | |
|------------|----|----|---------|---|-----|------|------|----|-----|-----|---|--------|----|
| 型号 | 缸径 | 行程 | A | B | C | D | E | F | SW1 | SW2 | I | L | M |
| 14N1A06B05 | 6 | 5 | M10x1 | 3 | 4/2 | 38 | 29 | 9 | 9 | 12 | 3 | M3x0.5 | 7 |
| 14N1A06B10 | 6 | 10 | M10x1 | 3 | 4/2 | 46 | 37 | 9 | 9 | 12 | 3 | M3x0.5 | 7 |
| 14N1A06B15 | 6 | 15 | M10x1 | 3 | 4/2 | 51 | 42 | 9 | 9 | 12 | 3 | M3x0.5 | 7 |
| 14N1A10B05 | 10 | 5 | M15x1.5 | 5 | 4/2 | 50 | 38 | 12 | 13 | 19 | 4 | M4x0.7 | 10 |
| 14N1A10B10 | 10 | 10 | M15x1.5 | 5 | 4/2 | 57 | 45 | 12 | 13 | 19 | 4 | M4x0.7 | 10 |
| 14N1A10B15 | 10 | 15 | M15x1.5 | 5 | 4/2 | 62 | 50 | 12 | 13 | 19 | 4 | M4x0.7 | 10 |
| 14N1A16B05 | 16 | 5 | M22x1.5 | 6 | 4/2 | 53.5 | 39.5 | 14 | 20 | 27 | 5 | M5x0.8 | 12 |
| 14N1A16B10 | 16 | 10 | M22x1.5 | 6 | 4/2 | 62 | 48 | 14 | 20 | 27 | 5 | M5x0.8 | 12 |
| 14N1A16B15 | 16 | 15 | M22x1.5 | 6 | 4/2 | 67 | 53 | 14 | 20 | 27 | 5 | M5x0.8 | 12 |

14N1M...A... 型袖珍微型气缸

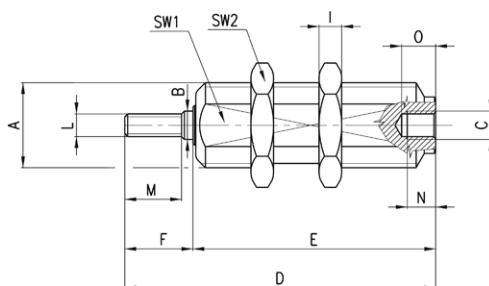
活塞杆端不带螺纹
气接口为螺纹接口



| 尺寸表 | | | | | | | | | | | | | |
|------------|----|----|---------|---|----|------|------|----|-----|-----|---|---|---|
| 型号 | 缸径 | 行程 | A | B | C | D | E | F | SW1 | SW2 | I | N | O |
| 14N1M06A05 | 6 | 5 | M10x1 | 3 | M5 | 28 | 23 | 5 | 9 | 12 | 3 | 5 | 6 |
| 14N1M06A10 | 6 | 10 | M10x1 | 3 | M5 | 36 | 31 | 5 | 9 | 12 | 3 | 5 | 6 |
| 14N1M06A15 | 6 | 15 | M10x1 | 3 | M5 | 41 | 36 | 5 | 9 | 12 | 3 | 5 | 6 |
| 14N1M10A05 | 10 | 5 | M15x1.5 | 5 | M5 | 43 | 31 | 12 | 13 | 19 | 4 | 5 | 6 |
| 14N1M10A10 | 10 | 10 | M15x1.5 | 5 | M5 | 50 | 38 | 12 | 13 | 19 | 4 | 5 | 6 |
| 14N1M10A15 | 10 | 15 | M15x1.5 | 5 | M5 | 55 | 43 | 12 | 13 | 19 | 4 | 5 | 6 |
| 14N1M16A05 | 16 | 5 | M22x1.5 | 6 | M5 | 46.5 | 32.5 | 14 | 20 | 27 | 5 | 5 | 6 |
| 14N1M16A10 | 16 | 10 | M22x1.5 | 6 | M5 | 55.5 | 41.5 | 14 | 20 | 27 | 5 | 5 | 6 |
| 14N1M16A15 | 16 | 15 | M22x1.5 | 6 | M5 | 60.5 | 46.5 | 14 | 20 | 27 | 5 | 5 | 6 |

14N1M...B... 型袖珍微型气缸

活塞杆端带外螺纹
气接口为螺纹接口



| 尺寸表 | | | | | | | | | | | | | | | |
|------------|----|----|---------|---|----|------|------|----|-----|-----|---|--------|----|---|---|
| 型号 | 缸径 | 行程 | A | B | C | D | E | F | SW1 | SW2 | I | L | M | N | O |
| 14N1M06B05 | 6 | 5 | M10x1 | 3 | M5 | 32 | 23 | 9 | 9 | 12 | 3 | M3x0.5 | 7 | 5 | 6 |
| 14N1M06B10 | 6 | 10 | M10x1 | 3 | M5 | 40 | 31 | 9 | 9 | 12 | 3 | M3x0.5 | 7 | 5 | 6 |
| 14N1M06B15 | 6 | 15 | M10x1 | 3 | M5 | 45 | 36 | 9 | 9 | 12 | 3 | M3x0.5 | 7 | 5 | 6 |
| 14N1M10B05 | 10 | 5 | M15x1.5 | 5 | M5 | 43 | 31 | 12 | 13 | 19 | 4 | M4x0.7 | 10 | 5 | 6 |
| 14N1M10B10 | 10 | 10 | M15x1.5 | 5 | M5 | 50 | 38 | 12 | 13 | 19 | 4 | M4x0.7 | 10 | 5 | 6 |
| 14N1M10B15 | 10 | 15 | M15x1.5 | 5 | M5 | 55 | 43 | 12 | 13 | 19 | 4 | M4x0.7 | 10 | 5 | 6 |
| 14N1M16B05 | 16 | 5 | M22x1.5 | 6 | M5 | 46.5 | 32.5 | 14 | 20 | 27 | 5 | M5x0.8 | 12 | 5 | 6 |
| 14N1M16B10 | 16 | 10 | M22x1.5 | 6 | M5 | 55.5 | 41.5 | 14 | 20 | 27 | 5 | M5x0.8 | 12 | 5 | 6 |
| 14N1M16B15 | 16 | 15 | M22x1.5 | 6 | M5 | 60.5 | 46.5 | 14 | 20 | 27 | 5 | M5x0.8 | 12 | 5 | 6 |

本公司保留对产品改进的权利，如有变更，恕不另行通知
所有产品用于工业领域，禁止向非工业领域销售
通用条款和销售条件可登录本公司网站查询