

16, 24 和 25 系列微型气缸

16 系列：缸径 8, 10, 12

24 系列：缸径 16, 20, 25, 磁传

25 系列：缸径 16, 20, 25, 磁传, 可调气缓冲



- » 单作用和双作用
- » 符合 CETOP RP52-P 标准和 ISO 6432 标准
- » 不锈钢缸筒及活塞杆
- » 阳极氧化铝合金端盖

16, 24 和 25 系列微型气缸的安装尺寸符合 CETOP RP52-P 欧洲标准和 ISO 6432 标准。

气缸缸筒和两端盖采用机械滚压封装，独特的设计及装配，确保所有部件成一直线。缸内均装有机械缓冲垫，以减少高冲击负载引起的疲劳和噪声。

24、25 系列的活塞上装有永磁体，通过安装磁性接近开关，可得到活塞的位置信号。

25 系列气缸具有可调气缓冲装置。

- 注：**
1. 安装附件及磁性接近开关需单独订购
 2. 磁性接近开关请参阅 1/8.05.01 页
 3. 25 系列无单作用气缸
 4. 单作用气缸最大行程为 50 mm

综合参数

结构形式	法兰式
工作方式	单作用或双作用
材料	阳极氧化铝合金端盖，不锈钢缸筒及活塞杆，聚氨酯密封件
安装方式	螺母，法兰，脚架，耳轴
行程	缸径 8, 10 mm: 10 ÷ 250 mm 缸径 12 mm: 10 ÷ 300 mm 缸径 16 mm: 10 ÷ 600 mm 缸径 20, 25 mm: 10 ÷ 1000 mm
缸径	16 系列: 8, 10, 12 mm 24 和 25 系列: 16, 20, 25 mm
工作温度	0 ÷ 80°C (干燥空气为 -20°C)
工作压力	1 ÷ 10 bar (双作用) 2 ÷ 10 bar (单作用)
介质	洁净空气，不需润滑。如使用了油雾润滑，应不间断的使用油雾润滑（建议使用 ISO VG32 润滑油）
速度	10 ÷ 1000 mm/s (空载)

16, 24 和 25 系列微型气缸标准行程表

■ = 双作用
 × = 单作用

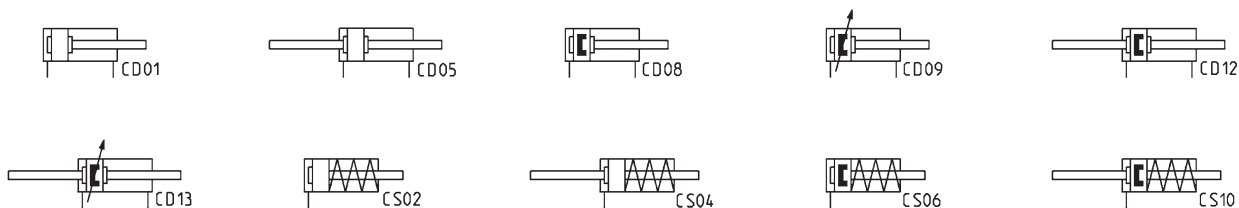
标准行程 (mm)		系列	∅	10	25	40	50	80	100	125	160	200	250	300	320	400	500
16	8			■×	■×	■×	■×	■	■	■	■	■					
16	10			■×	■×	■×	■×	■	■	■	■	■					
16	12			■×	■×	■×	■×	■	■	■	■	■					
24	16			■×	■×	■×	■×	■	■	■	■	■	■	■	■	■	■
24	20			■×	■×	■×	■×	■	■	■	■	■	■	■	■	■	■
24	25			■×	■×	■×	■×	■	■	■	■	■	■	■	■	■	■
25	16			■	■	■	■	■	■	■	■	■	■	■	■	■	■
25	20			■	■	■	■	■	■	■	■	■	■	■	■	■	■
25	25			■	■	■	■	■	■	■	■	■	■	■	■	■	■

16, 24 和 25 系列微型气缸代号

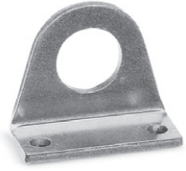
24	N	2	A	16	A	100	
24	系列 16 = 无磁传, 无可调气缓冲 24 = 磁传, 无可调气缓冲 25 = 磁传, 可调气缓冲						
N	类型 N = 标准型						
2	工作方式 1 = 单作用 (前弹簧) 2 = 双作用 3 = 双作用 (双出杆) 7 = 单作用 (双出杆)			机能图符号 CS02 (16 系列) - CS06 (24 系列) CD01 (16 系列) - CD08 (24 系列) - CD09 (25 系列) CD05 (16 系列) - CD12 (24 系列) - CD13 (25 系列) CS04 (16 系列) - CS10 (24 系列)			
A	材料 A = 轧辊 AISI 303 不锈钢活塞杆, AISI 304 不锈钢缸筒, 阳极氧化铝合金端盖						
16	缸径 08 = 8 mm - 10 = 10 mm - 12 = 12 mm - 16 = 16 mm - 20 = 20 mm - 25 = 25 mm						
A	安装附件 A = 标准型 (前端盖螺母 + 杆端锁紧螺母) RL = 带杆锁紧装置 (仅缸径 20 和 25)						
100	行程 (mm) = 标准型 V = 氟橡胶杆密封件 W = 全氟橡胶密封件 (最高工作温度 +130°C, 仅 25 系列)						

16, 24 和 25 系列微型气缸

机能图符号



16, 24 和 25 系列微型气缸安装附件



B 型
脚架



E 型
前、后法兰



I 型
后耳轴



G 型
叉形杆端接头



GA 型
球面杆端接头



GY 型
挠性杆端接头



U 型
杆端锁紧螺母



V 型
端盖螺母



GK 型
自对中连接件



GKF 型
连接法兰

16, 24 和 25 系列微型气缸

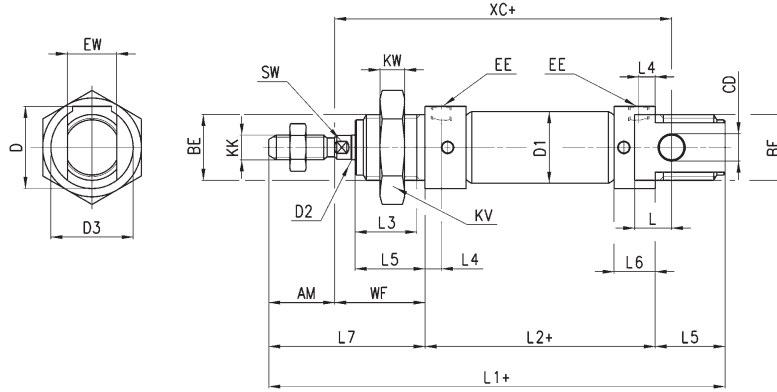


气缸出厂时，随附端盖螺母及杆端锁紧螺母各一只
其他附件需单独订购

16, 24 和 25 系列微型气缸



+ = 增加行程

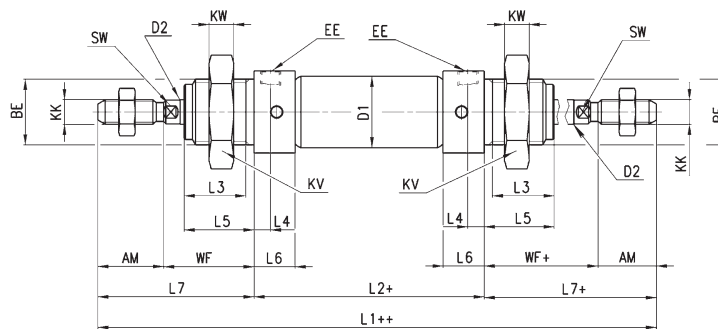


尺寸表																									
系列	∅	EW	KW	BE	KK	CD	D1	EE	∅D2	L1+	XC+	L2+	AM	L3	L4	L5	L	WF	L6	L7	KV	SW	D	D3	缓冲行程 前 / 后
16	8	8	7	M12x1.25	M4x0.7	4	9.3	M5	4	86	64	46	12	10	4.5	12	6	16	9	28	19	-	15	15	- / -
16	10	8	7	M12x1.25	M4x0.7	4	11.3	M5	4	86	64	46	12	10	4.5	12	6	16	9	28	19	-	15	15	- / -
16	12	12	8	M16x1.5	M6x1	6	13.3	M5	6	105	75	50	16	15	4.5	17	9	22	9	38	24	5	20.5	20	- / -
24-25	16	12	8	M16x1.5	M6x1	6	17.3	M5	6	111	82	56	16	15	5.5	17	9	22	10	38	24	5	20.5	20	10 / 10
24-25	20	16	10	M22x1.5	M8x1.25	8	21.3	G1/8	8	132	95	68	20	18	8	20	12	24	16	44	32	7	27	27	13 / 15
24-25	25	16	10	M22x1.5	M10x1.25	8	26.5	G1/8	10	141.5	104	69.5	22	20	8	22	12	28	16	50	32	9	27	27	16 / 14

16, 24 和 25 系列双出杆微型气缸



+ = 增加行程
++ = 增加 2 个行程

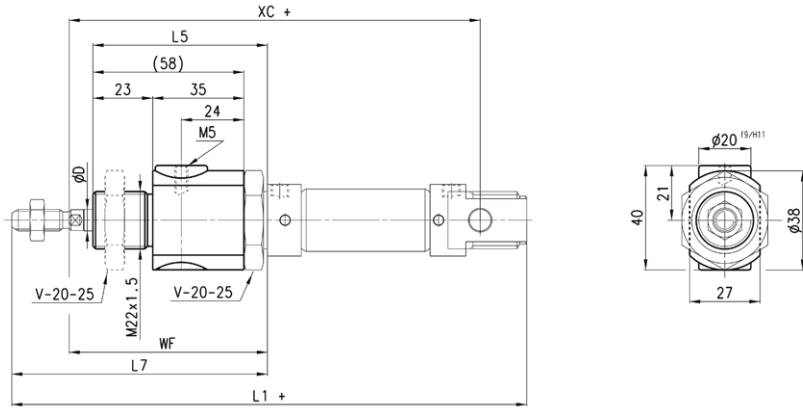


尺寸表																			
系列	∅	KW	BE	KK	∅D1	EE	∅D2	L1++	L2+	AM	L3	L4	L5	WF+	L6	L7+	KV	SW	缓冲行程 前 / 后
16	8	7	M12x1.25	M4x0.7	9.3	M5	4	102	46	12	10	4.5	12	16	9	28	19	-	- / -
16	10	7	M12x1.25	M4x0.7	11.3	M5	4	102	46	12	10	4.5	12	16	9	28	19	-	- / -
16	12	8	M16x1.5	M6x1	13.3	M5	6	126	50	16	15	4.5	17	22	9	38	24	5	- / -
24-25	16	8	M16x1.5	M6x1	17.3	M5	6	132	56	16	15	5.5	17	22	10	38	24	5	10 / 10
24-25	20	10	M22x1.5	M8x1.25	21.3	G1/8	8	156	68	20	18	8	20	24	16	44	32	7	13 / 15
24-25	25	10	M22x1.5	M10x1.25	26.5	G1/8	10	169.5	69.5	22	20	8	22	28	16	50	32	9	16 / 14

带杆锁紧装置气缸总成



+ = 增加行程



尺寸表								
系列	∅	⁶⁷ D	WF	L5	L7	XC+	L1+	锁紧力 (N)
24-25	20	8	74	70	94	145	182	300
24-25	25	10	76	70	98	152	189.5	400

16, 24 和 25 系列微型气缸

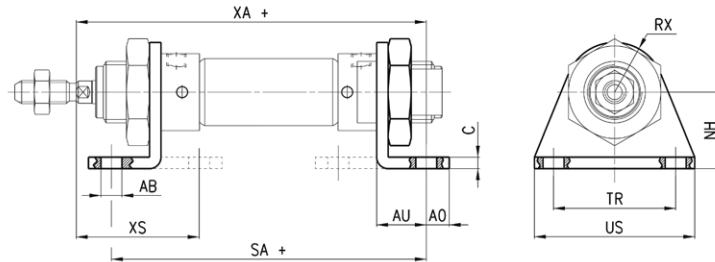
B... 型脚架

材料: 镀锌钢



注: 一对脚架和一个V型端盖螺母配套供应。

+ = 增加行程



尺寸表

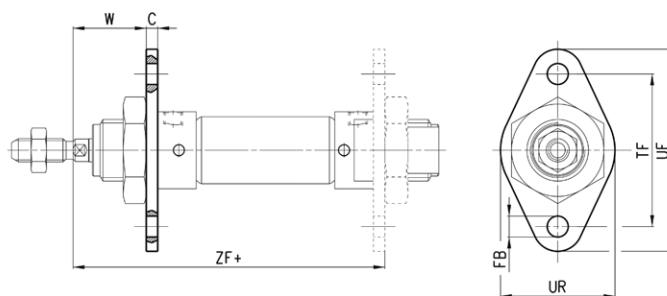
型号	∅	TR	US	∅AB	C	NH	AO	AU	RX	XA+	SA+	XS
B-8-10	8-10	25	35	4.5	2.5	16	4.5	10.5	10	72.5	67	54
B-12-16	12	32	42	5.5	3	20	6	13	13	82.5	71	64
B-12-16	16	32	42	5.5	3	20	6	13	13	91	82	68
B-20-25	20	40	54	6.6	4	25	8	16	20	108	100	80
B-20-25	25	40	54	6.6	4	25	8	16	20	113.5	101.5	85.5

E... 型前、后法兰

材料: 镀锌钢



+ = 增加行程



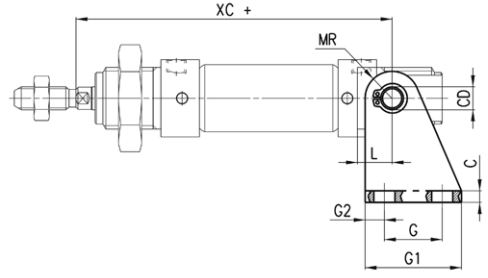
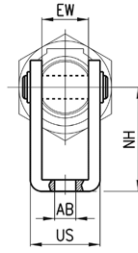
尺寸表

型号	∅	C	∅FB	TF	UR	UF	W	ZF+
E-8-10	8-10	2.5	4.5	30	25	40	13.5	64.5
E-12-16	12	3	5.5	40	30	53	19	75
E-12-16	16	3	5.5	40	30	53	19	81
E-20-25	20	4	6.6	50	40	66	20	96
E-20-25	25	4	6.6	50	40	66	24	101.5

I... 型后耳轴



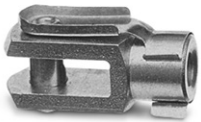
材料: 镀锌钢



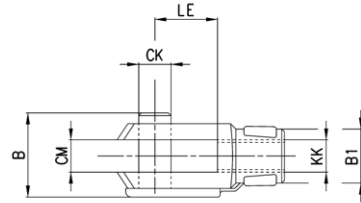
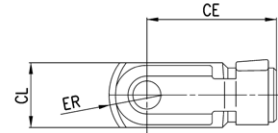
+ = 增加行程

尺寸表													
型号	∅	G1	G	G2	∅CD	∅AB	C	NH	EW	US	MR	XC+	L
I-8-10	8-10	20	12.5	3.5	4	4.5	2.5	24	8	13.1	5	64	6
I-12-16	12	25	15	5	6	5.5	3	27	12	18.1	7	75	9
I-12-16	16	25	15	5	6	5.5	3	27	12	18.1	7	82	9
I-20-25	20	32	20	6	8	6.6	4	30	16	24.1	10	95	12
I-20-25	25	32	20	6	8	6.6	4	30	16	24.1	10	104	12

G... 型叉形杆端接头



材料: 镀锌钢

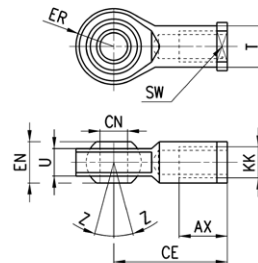


尺寸表											
型号	∅	∅CK	LE	CM	CL	ER	CE	KK	B	∅B1	
G-8-10	8-10	4	8	4	8	5	16	M4x0.7	11	8	
G-12-16	12-16	6	12	6	12	7	24	M6x1	16	10	
G-20	20	8	16	8	16	10	32	M8x1.25	22	14	
G-25-32	25	10	20	10	20	12	40	M10x1.25	26	18	

GA... 型球面杆端接头



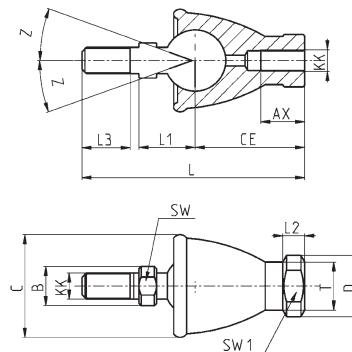
材料: 镀锌钢



尺寸表											
型号	∅	∅CN ^(H7)	U	EN	ER	AX	CE	KK	∅T	Z	SW
GA-8-10	8-10	5	6	8	9	10	27	M4x0.7	9	6.5°	9
GA-12-16	12-16	6	6.5	9	10	12	30	M6x1	10	6.5°	11
GA-20	20	8	9	12	12	16	36	M8x1.25	12.5	6.5°	14
GA-32	25	10	10.5	14	14	18	42	M10x1.25	15	6.5°	17

GY... 型挠性杆端接头

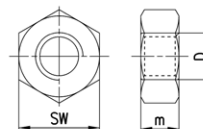
材料: 镀锌钢基体



尺寸表																	
型号	Ø	KK	L	CE	L2	AX	E	ØB	ØC	ØT	ØD	L1	L3	SW1	SW	Z	
GY-12-16	12-16	M6x1	55	28	5	15	6	10	22	10	13	12.2	11	11	8	15	
GY-20	20	M8x1.25	65	32	5	16	8	12	26	12.5	16	16	12	14	10	15	
GY-32	25	M10x1.25	74	35	6.5	18	10	14	31	15	19	19.5	15	17	11	15	

U... 型杆端锁紧螺母

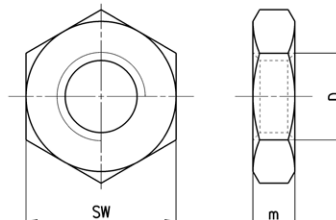
材料: 镀锌钢



尺寸表				
型号	Ø	D	m	SW
U-8-10	8-10	M4x0.7	2	7
U-12-16	12-16	M6x1	3	10
U-20	20	M8x1.25	5	13
U-25-32	25	M10x1.25	6	17

V... 型端盖螺母

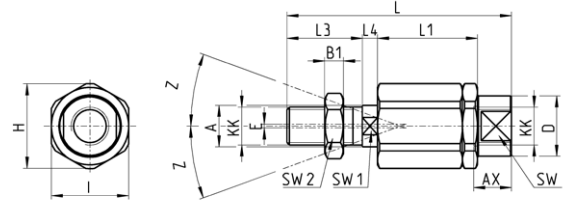
材料: 镀锌钢



尺寸表				
型号	Ø	D	m	SW
V-8-10	8-10	M12x1.25	7	19
V-12-16	12-16	M16x1.5	8	24
V-20-25	20-25	M22x1.5	10	32

GK... 型自对中连接件

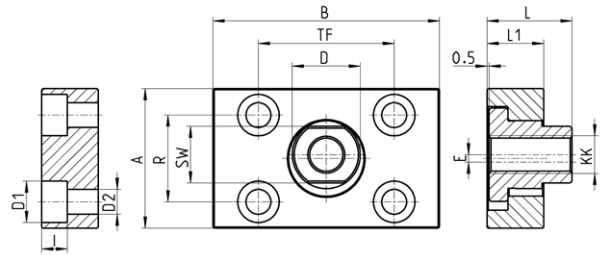
材料: 镀锌钢



尺寸表																	
型号	∅	KK	L	L1	L3	L4	∅A	∅D	H	I	SW	SW1	SW2	B1	AX	Z	E
GK-12-16	12-16	M6x1	35	17.5	11	2.5	6	8.5	14.5	13	7	5	10	4	12.5	3	1
GK-20	20	M8x1.25	57	26	21	5	8	12.5	19	17	11	7	13	5	16	4	2
GK-25-32	25-32	M10x1.25	71.5	35	20	7.5	14	22	32	30	19	12	17	6	22	4	2

GKF... 型连接法兰

材料: 镀锌钢



尺寸表														
型号	∅	KK	A	B	R	TF	L	L1	I	∅D	∅D1	∅D2	SW	E
GKF-20	20	M8x1.25	30	35	20	25	22.5	10	-	14	5.5	-	13	1.5
GKF-25-32	25	M10x1.25	37	60	23	36	22.5	15	6.8	18	11	6.6	15	2