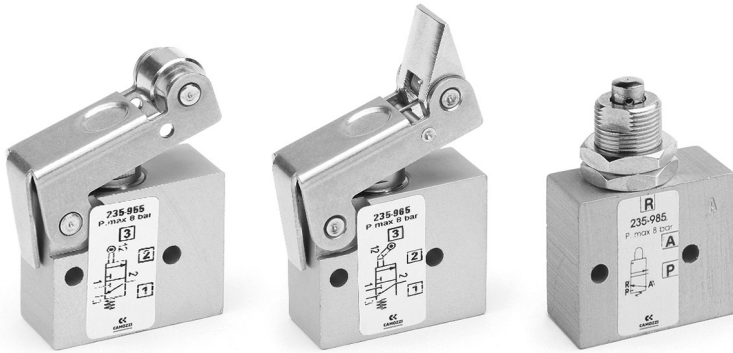


Miniventile mechanisch betätigt Serie 2

3/2-Wege
Anschluss M5, Steckanschluss Ø 4 mm

MINIVENTILE MECHANISCH BETÄTIGT SERIE 2



Die Miniventile der Serie 2 mechanisch betätigt sind als 3/2-Wege NC mit Gewindeanschluss M5 oder Steckanschluss Ø 4 mm verfügbar. Die Betätigungsvarianten sind Rollenhebel, Kipprollenhebel oder Stößelventil.

ALLGEMEINE KENNGRÖSSEN

Bauart	Sitzventile
Funktion	3/2-Wege, NC
Werkstoffe	Körper AL, Innenteile MS, Dichtungen NBR
Befestigungsart	Durchgangsbohrungen im Ventilkörper
Anschlüsse	M5, Steckanschluss Ø 4 mm
Umgebungstemperatur	0°C ÷ 60°C
Temperatur Medium	0°C ÷ 50°C
Betriebsdruck	0 bar ÷ 10 bar
Medium	Gefilterte Luft ohne Schmierung, im Falle von geölter Luft empfehlen wir die Verwendung von Öl ISO VG 32 und die Schmierung nie zu unterbrechen

MODELLBEZEICHNUNG

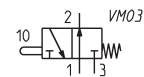
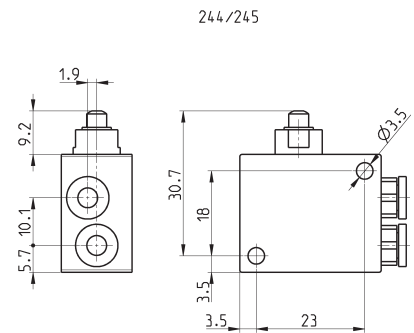
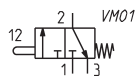
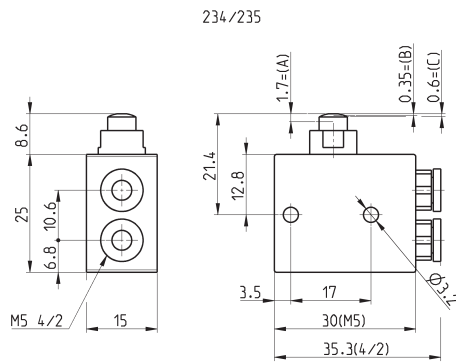
2	3	4	-	94	5
2	SERIE				
3	FUNKTION 3 = 3/2-Wege NC 4 = 3/2-Wege NO				
4	ANSCHLÜSSE 4 = Steckanschluss ø 4 mm 5 = M5				
94	BETÄTIGUNGSARTEN 94 = Nocke 95 = Rollenhebel 96 = Kipprolle 98 = Nocke, Schalttafel				
5	RÜCKSTELLUNG 5 = Federrückstellung				

MINIVENTILE MECHANISCH BETÄTIGT SERIE 2

Miniventile Mod. 234-/235-945, 244-/245-945

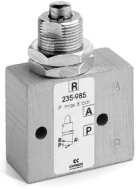


A = Gesamthub
B = Vorhub
C = Betätigungshub

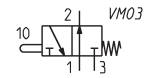
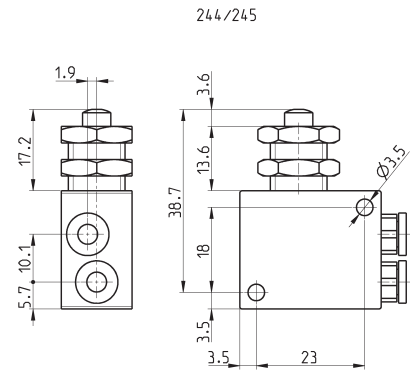
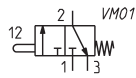
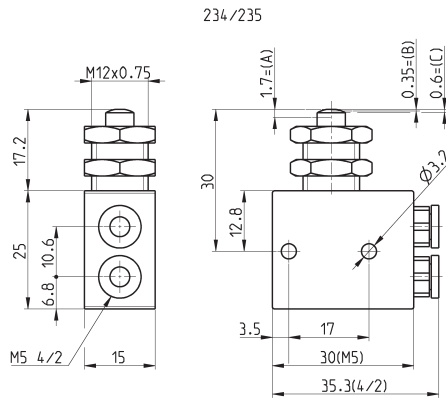


PRODUKTÜBERSICHT				
Mod.	Betriebsdruck (bar)	Durchfluss Qn (NI/min)	Betätigungskraft [6 bar] (N)	SYMBOL
234-945	2 ÷ 10	60	6	VM01
235-945	2 ÷ 10	60	6	VM01
244-945	2 ÷ 10	60	6	VM03
245-945	2 ÷ 10	60	6	VM03

Miniventile Mod. 234-/235-985, 244-/245-985



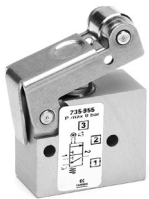
A = Gesamthub
B = Vorhub
C = Betätigungshub



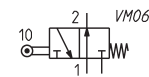
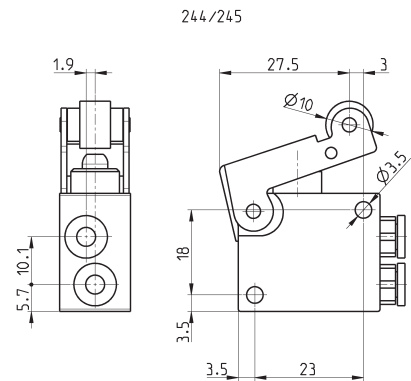
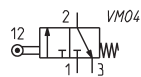
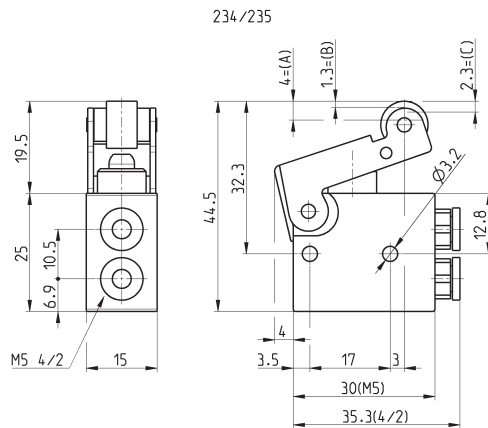
PRODUKTÜBERSICHT

Mod.	Betriebsdruck (bar)	Durchfluss Qn (l/min)	Betätigungskraft [6 bar] (N)	SYMBOL
234-985	2 ÷ 10	60	6	VM01
235-985	2 ÷ 10	60	6	VM01
244-985	2 ÷ 10	60	6	VM03
245-985	2 ÷ 10	60	6	VM03

Miniventile Mod. 234-/235-955, 244-/245-955



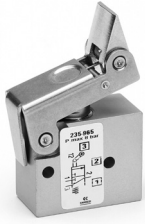
A = Gesamthub
B = Vorhub
C = Betätigungshub



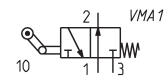
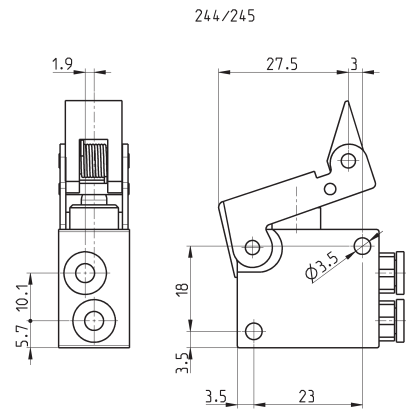
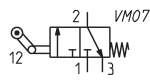
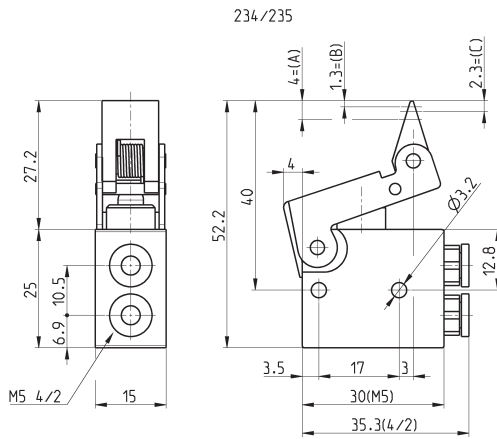
PRODUKTÜBERSICHT

Mod.	Betriebsdruck (bar)	Durchfluss Qn (l/min)	Betätigungskraft [6 bar] (N)	SYMBOL
234-955	2 ÷ 10	60	6	VM04
235-955	2 ÷ 10	60	6	VM04
244-955	2 ÷ 10	60	6	VM06
245-955	2 ÷ 10	60	6	VM06

Miniventile Mod. 234-/235-965, 244-/245-965



A = Gesamthub
 B = Vorhub
 C = Betätigungshub



PRODUKTÜBERSICHT				
Mod.	Betriebsdruck (bar)	Durchfluss Qn (l/min)	Betätigungskraft [6 bar] (N)	SYMBOL
234-965	2 ÷ 10	60	6	VM07
235-965	2 ÷ 10	60	6	VM07
244-965	2 ÷ 10	60	6	VMA1
245-965	2 ÷ 10	60	6	VMA1