

Mini vannes à commande manuelle Série 2

Mini vannes pour montage en panneau
3/2 NC, NO
Raccordement M5, cartouche Ø4



Ces vannes miniatures ont été conçues pour répondre aux exigences du traitement des signaux, tout en tenant compte des caractéristiques que doivent avoir ces composants :

- course minimale d'actionnement
- dimensions réduites

CARACTERISTIQUES GENERALES

Fonction	3/2 NC, NO
Construction	clapet
Matériaux	corps aluminium, clapet laiton OT, joints NBR
Montage	en panneau
Raccordement	M5, cartouche Ø4
Température de fonctionnement	0 à +60°C
Température du fluide	0 à +50°C
Pression de service	Selon modèle

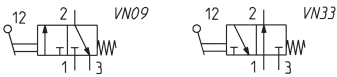
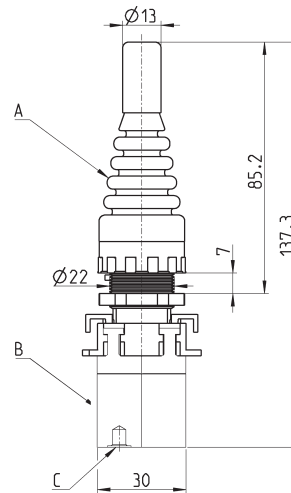
CODIFICATION

2	3	4	-	97	5
----------	----------	----------	----------	-----------	----------

2	SERIE :
3	NOMBRE D'ORIFICES/POSITIONS : 3 = 3/2 NC 4 = 3/2 NO 8 = 5/3 CO (réalisée avec 2 vannes 3/2 voies NC)
4	RACCORDEMENT : 4 = cartouche Ø4 5 = M5
97	ACTIONNEMENT : 87 = sélecteur 3 positions 89 = bouton poussoir 97 = bouton coup de poing 90 = levier 99 = sélecteur 2 positions 92 = pédale 904 = clé 2 positions
5	RAPPEL : 5 = retour par ressort 0 = stable / bistable 2 = quart de tour maintenu 54 = joy stick

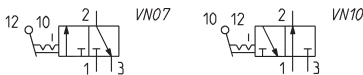
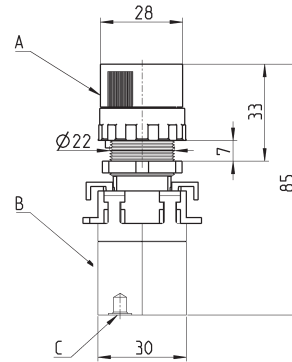
MINI VANNES À COMMANDE MANUELLE SÉRIE 2

Mini vannes Mod. 23..-905, 24..-905



Mod.	Pression de service (bar)	Débit (NI/min)	A	B	C (Alimentation/orifice)	Symboles
234-905	2 ÷ 8	60	200-905	234-000	Ø4/2	VN09
235-905	2 ÷ 8	60	200-905	235-000	M5	VN09
244-905	2 ÷ 8	60	200-905	244-000	Ø4/2	VN33
245-905	2 ÷ 8	60	200-905	245-000	M5	VN33

Mini vannes Mod. 23...-990, 24...-990

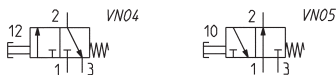
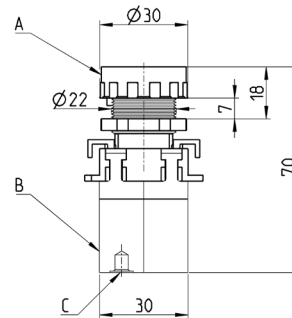


Mod.	Pression de service (bar)	Débit (NI/min)	A	B	C (Alimentation/orifice)	Symboles
234-990	2 ÷ 8	60	200-990	234-000	Ø4/2	VN07
235-990	2 ÷ 8	60	200-990	235-000	M5	VN07
244-990	2 ÷ 8	60	200-990	244-000	Ø4/2	VN10
245-990	2 ÷ 8	60	200-990	245-000	M5	VN10

Mini vannes Mod. 23...-895, 24...-895

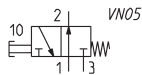
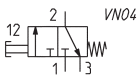
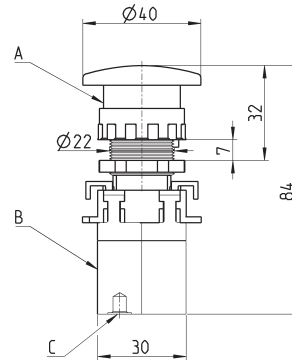


L'emballage du bouton comprend 3 disques interchangeables de couleurs rouge, noir et vert.



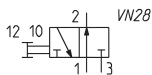
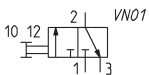
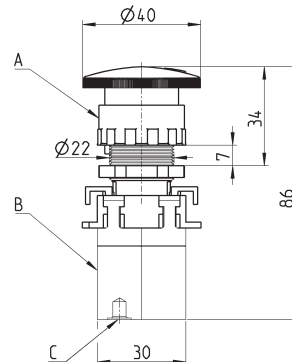
Mod.	Pression de service (bar)	Débit (NI/min)	Force d'actionnement à 6 bar (N)	A	B	C (Alimentation/orifice)	Symboles
234-895	2 ÷ 8	60	7	200-895	234-000	Ø4/2	VN04
235-895	2 ÷ 8	60	7	200-895	235-000	M5	VN04
244-895	2 ÷ 8	60	7	200-895	244-000	Ø4/2	VN05
245-895	2 ÷ 8	60	7	200-895	245-000	M5	VN05

Mini vannes Mod. 23...-975, 24...-975



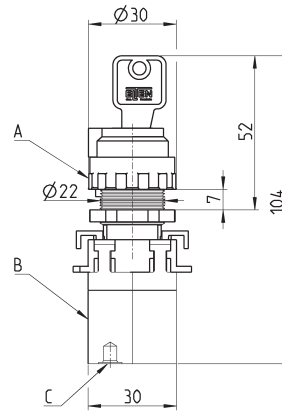
Mod.	Pression de service (bar)	Débit (NI/min)	Force d'actionnement à 6 bar (N)	A	B	C (Alimentation/orifice)	Symboles
234-975	2 ÷ 8	60	7	200-975	234-000	Ø4/2	VN04
235-975	2 ÷ 8	60	7	200-975	235-000	M5	VN04
244-975	2 ÷ 8	60	7	200-975	244-000	Ø4/2	VN05
245-975	2 ÷ 8	60	7	200-975	245-000	M5	VN05

Mini vannes Mod. 23...-972, 24...-972



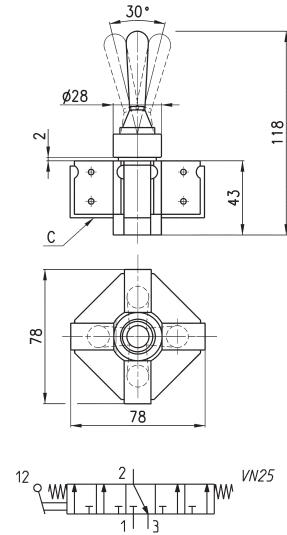
Mod.	Pression de service (bar)	Débit (NI/min)	Force d'actionnement à 6 bar (N)	A	B	C (Alimentation/orifice)	Symboles
234-972	2 ÷ 8	60	7	200-972	234-000	Ø4/2	VN01
235-972	2 ÷ 8	60	7	200-972	235-000	M5	VN01
244-972	2 ÷ 8	60	7	200-972	244-000	Ø4/2	VN28
245-972	2 ÷ 8	60	7	200-972	245-000	M5	VN28

Mini vannes Mod. 23...-904, 24...-904



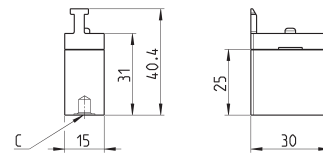
Mod.	Pression de service (bar)	Débit (NI/min)	A	B	C (Alimentation/orifice)	Symboles
234-904	2 ÷ 8	60	200-904	234-000	Ø4/2	VN02
235-904	2 ÷ 8	60	200-904	235-000	M5	VN02
244-904	2 ÷ 8	60	200-904	244-000	Ø4/2	VN31
245-904	2 ÷ 8	60	200-904	245-000	M5	VN31

Vanne Joystick Mod. 234-9054, 235-9054

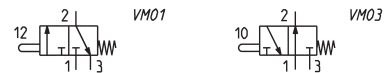


Mod.	Pression mini (bar)
234-9054	2
235-9054	2

Mini vannes Mod. 234-000, 235-000, 244-000, 245-000



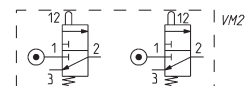
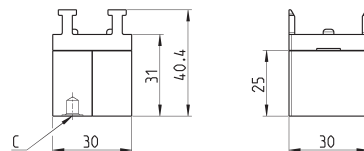
Mod.	Pression de service (bar)	Débit (NL/min)	Symboles
234-000	2 ÷ 8	60	VM01
235-000	2 ÷ 8	60	VM01
244-000	2 ÷ 8	60	VM03
245-000	2 ÷ 8	60	VM03



Mini vannes Mod. 284-000, 285-000

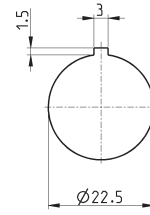


Les codes indiqués dans le tableau se composent de 2 vannes 3/2 NC qui peuvent être actionnées seulement avec le dispositif de contrôle Mod. 200-870.



Mod.	Pression de service (bar)	Débit (NL/min)	Symboles
284-000	2 ÷ 8	60	VM21
285-000	2 ÷ 8	60	VM21

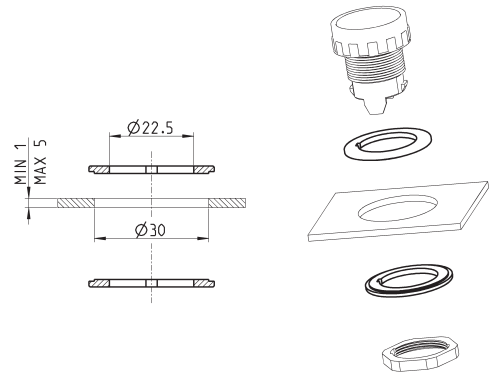
Orifice de montage



Adaptateur pour perçage D.30 mm

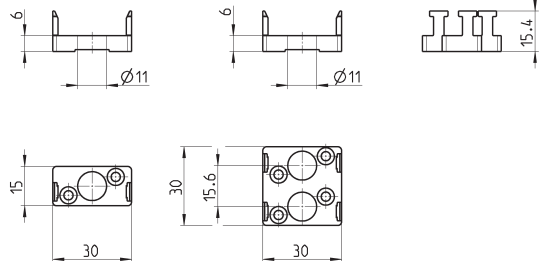


Adaptateur pour trou de perçage D.30 mm
Complet avec :
2 rondelles d'adaptation



Mod.
200-2230

Adaptateurs



Mod.
210-000
220-000