

Minivalvole ad azionamento manuale Serie 2

Minivalvole da pannello
3/2 NC, NO
Attacchi M5, cartuccia $\varnothing 4$



Questa serie di valvole in miniatura è stata realizzata espressamente per risolvere tutte le esigenze d'impiego nel settore dei segnali d'informazione, tenendo in evidenza le caratteristiche che oggi si richiedono da questi componenti:

- brevi corse d'intervento
- minimo ingombro.

CARATTERISTICHE GENERALI

Funzione valvola	3/2 NC, NO
Costruzione	ad otturatore (CC)
Materiali	corpo AL - otturatore OT - guarnizioni NBR
Fissaggio	a pannello
Attacchi	M5 - cartuccia $\varnothing 4$
Temperatura ambiente	0°C ÷ 60°C
Temperatura fluido	0°C ÷ 50°C
Pressione di esercizio	vedi modelli

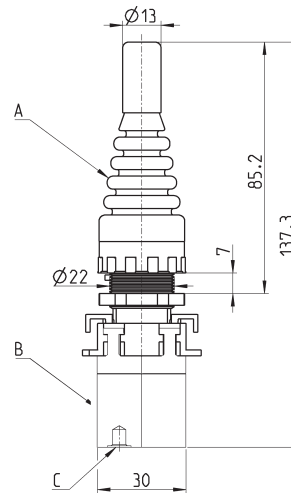
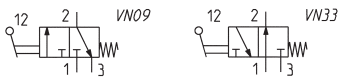
ESEMPIO DI CODIFICA

2	3	4	-	97	5
----------	----------	----------	----------	-----------	----------

2	SERIE:
3	FUNZIONE: 3 = 3/2 vie NC 4 = 3/2 vie NO 8 = 5/3 vie CO (funzione realizzata con 2 valvole 3/2 vie NC)
4	ATTACCHI: 4 = cartuccia \varnothing 4 5 = M5
97	DISPOSITIVI: 87 = selettore 3 posiz. 89 = digitale 97 = palmo 90 = leva 99 = selettore 2 posiz. 92 = pedale 904 = chiave
5	RIPOSIZIONAMENTO: 5 = ritorno a molla 0 = stabile 2 = sgancio con rotazione 54 = joy stick

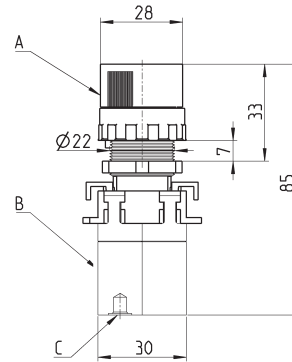
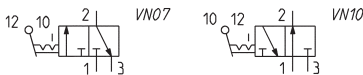
MINIVALVOLE AD AZIONAMENTO MANUALE SERIE 2

Minivalvole Mod. 23..-905, 24..-905



Mod.	Pressione di lavoro (bar)	Portata (NI/min)	A	B	C (Alimentazione/utilizzo)	Simboli
234-905	2 ÷ 8	60	200-905	234-000	\varnothing 4/2	VN09
235-905	2 ÷ 8	60	200-905	235-000	M5	VN09
244-905	2 ÷ 8	60	200-905	244-000	\varnothing 4/2	VN33
245-905	2 ÷ 8	60	200-905	245-000	M5	VN33

Minivalvole Mod. 23...-990, 24...-990

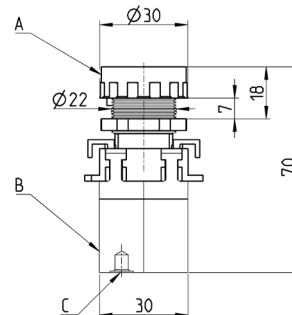
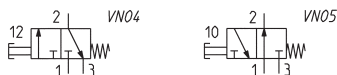


Mod.	Pressione di lavoro (bar)	Portata (NI/min)	A	B	C (Alimentazione/utilizzo)	Simboli
234-990	2 ÷ 8	60	200-990	234-000	Ø4/2	VN07
235-990	2 ÷ 8	60	200-990	235-000	M5	VN07
244-990	2 ÷ 8	60	200-990	244-000	Ø4/2	VN10
245-990	2 ÷ 8	60	200-990	245-000	M5	VN10

Minivalvole Mod. 23...-895, 24...-895

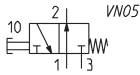
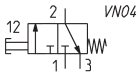
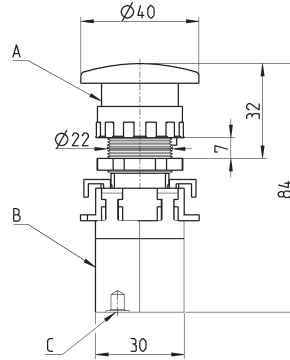


La confezione del pulsante comprende N.3 dischi intercambiabili nei colori Rosso Nero Verde.



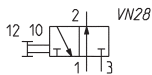
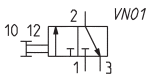
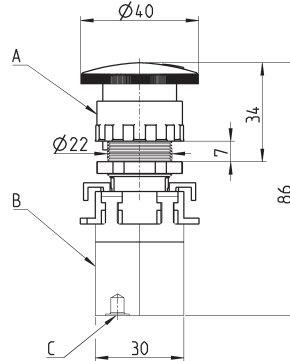
Mod.	Pressione di lavoro (bar)	Portata (NI/min)	Forza d'azionamento a 6 bar (N)	A	B	C (Alimentazione/utilizzo)	Simboli
234-895	2 ÷ 8	60	7	200-895	234-000	Ø4/2	VN04
235-895	2 ÷ 8	60	7	200-895	235-000	M5	VN04
244-895	2 ÷ 8	60	7	200-895	244-000	Ø4/2	VN05
245-895	2 ÷ 8	60	7	200-895	245-000	M5	VN05

Minivalvole Mod. 23...-975, 24...-975



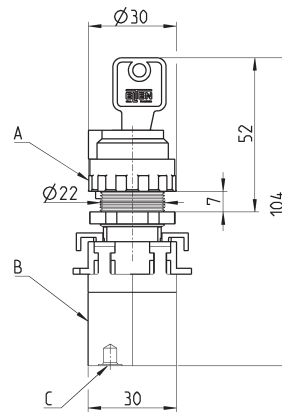
Mod.	Pressione di lavoro (bar)	Portata (NI/min)	Forza d'azionamento a 6 bar (N)	A	B	C (Alimentazione/utilizzo)	Simboli
234-975	2 ÷ 8	60	7	200-975	234-000	Ø4/2	VN04
235-975	2 ÷ 8	60	7	200-975	235-000	M5	VN04
244-975	2 ÷ 8	60	7	200-975	244-000	Ø4/2	VN05
245-975	2 ÷ 8	60	7	200-975	245-000	M5	VN05

Minivalvole Mod. 23...-972, 24...-972



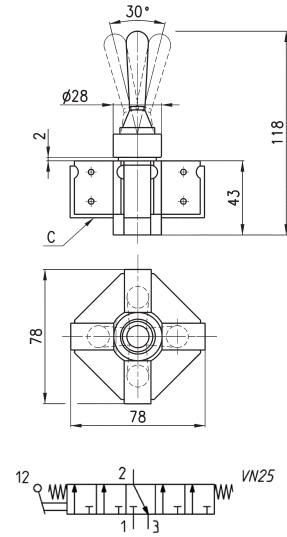
Mod.	Pressione di lavoro (bar)	Portata (NI/min)	Forza d'azionamento a 6 bar (N)	A	B	C (Alimentazione/utilizzo)	Simboli
234-972	2 ÷ 8	60	7	200-972	234-000	Ø4/2	VN01
235-972	2 ÷ 8	60	7	200-972	235-000	M5	VN01
244-972	2 ÷ 8	60	7	200-972	244-000	Ø4/2	VN28
245-972	2 ÷ 8	60	7	200-972	245-000	M5	VN28

Minivalvole Mod. 23...-904, 24...-904



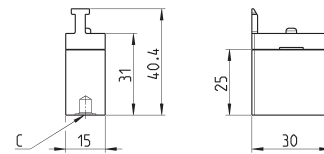
Mod.	Pressione di lavoro (bar)	Portata (NL/min)	A	B	C (Alimentazione/utilizzo)	Simboli
234-904	2 ÷ 8	60	200-904	234-000	Ø4/2	VN02
235-904	2 ÷ 8	60	200-904	235-000	M5	VN02
244-904	2 ÷ 8	60	200-904	244-000	Ø4/2	VN31
245-904	2 ÷ 8	60	200-904	245-000	M5	VN31

Valvole Joystick Mod. 234-9054, 235-9054

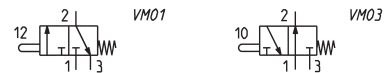


Mod.	Pressione minima (bar)
234-9054	2
235-9054	2

Minivalvole Mod. 234-000, 235-000, 244-000, 245-000



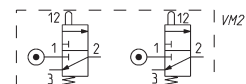
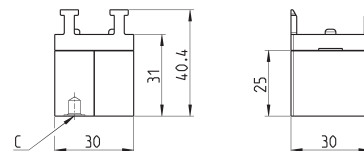
Mod.	Pressione di lavoro (bar)	Portata (NL/min)	Simboli
234-000	2 ÷ 8	60	VM01
235-000	2 ÷ 8	60	VM01
244-000	2 ÷ 8	60	VM03
245-000	2 ÷ 8	60	VM03



Minivalvole Mod. 284-000, 285-000

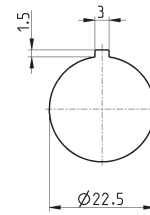


I codici riportati in tabella sono composti da 2 valvole 3/2 vie NC azionabili solo con il dispositivo di comando Mod. 200-870.



Mod.	Pressione di lavoro (bar)	Portata (NL/min)	Simboli
284-000	2 ÷ 8	60	VM21
285-000	2 ÷ 8	60	VM21

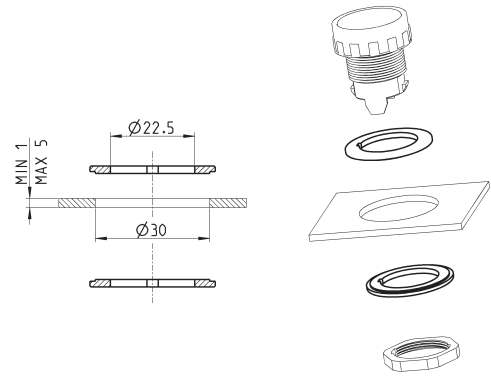
Foratura per montaggio



Adattatore per foro pannello Ø30



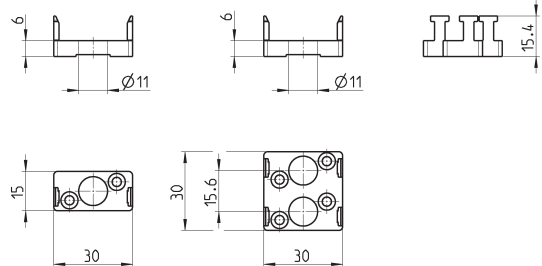
La fornitura comprende:
N° 2 anelli di riduzione



Mod.

200-2230

Basette



Mod.

210-000

220-000