

# Verschraubungszubehör Serie 2000

Anschlüsse: M5, G1/8", G1/4", G3/8", G1/2", G3/4", G1",  
R1/8", R1/4", R3/8", R1/2", R3/4", R1"

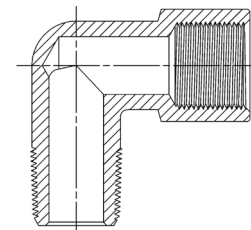


Das Verschraubungszubehör der Serie 2000 beinhaltet eine breite Palette an Muffen, Reduzierungen, Doppelnippeln, Schlauchtüllen, Winkelstücken und Verteilerblöcken. Die Produkte bieten mit ihren Kombinationsmöglichkeiten die optimale Lösung bei der Auslegung eines pneumatischen Systems.

## ALLGEMEINE KENNGRÖSSEN

<b>Gewinde</b>	R konisch ISO 7 (BSPT), G zylindrisch ISO 228 (BSP), M5, andere auf Anfrage
<b>Betriebstemperatur</b>	-40°C ÷ 120°C
<b>Medium</b>	Druckluft und Niederdruckbereich für Flüssigkeiten und Gase
<b>Werkstoffe</b>	Körper Messing vernickelt
<b>Betriebsdruck</b>	80 bar

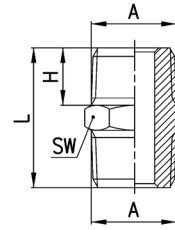
## Funktionsprinzip



### Doppelnippel Mod. 2500



Konisch

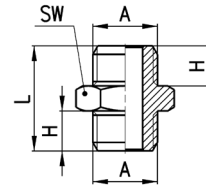


PRODUKTÜBERSICHT					
Mod.	A	H	L	SW	Gewicht (g)
2500 1/8	R1/8	7,5	19,5	12	9
2500 1/4	R1/4	11	27	14	16
2500 3/8	R3/8	11,5	28	17	21
2500 1/2	R1/2	14	33,5	22	41
2500 3/4	R3/4	16,5	40	27	80
2500 1	R1	19	45,5	34	125

### Doppelnippel Mod. 2501



Zylindrisch

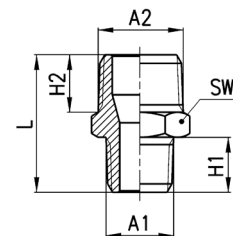


PRODUKTÜBERSICHT					
Mod.	A	H	L	SW	Gewicht (g)
2501 M5	M5	4	11,5	8	2
2501 1/8	G1/8	6	16,5	13	9
2501 1/4	G1/4	8	21	17	15
2501 3/8	G3/8	9	23	19	21
2501 1/2	G1/2	10	25,5	24	35

### Doppel-Reduziernippel Mod. 2510



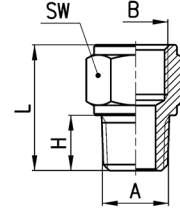
Konisch



PRODUKTÜBERSICHT							
Mod.	A1	A2	H2	H1	L	SW	Gewicht (g)
2510 1/8-1/4	R1/8	R1/4	11	7,5	23,5	14	14
2510 1/8-3/8	R1/8	R3/8	11,5	7,5	24	17	18
2510 1/4-3/8	R1/4	R3/8	11,5	11	27,5	17	20
2510 1/4-1/2	R1/4	R1/2	14	11	30,5	22	34
2510 3/8-1/2	R3/8	R1/2	14	11,5	31	22	34
2510 1/2-3/4	R1/2	R3/4	16,5	14	37,5	27	67

## Verlängerungs-/Reduziernippel Mod. 2520

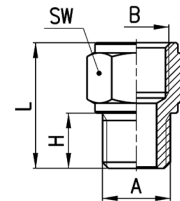
Konisch/zylindrisch



PRODUKTÜBERSICHT						
Mod.	A	B	H	L	SW	Gewicht (g)
2520 1/8-1/8	R1/8	G1/8	7,5	17,5	13	9
2520 1/8-1/4	R1/8	G1/4	7,5	19	17	15
2520 1/8-3/8	R1/8	G3/8	7,5	20	20	19
2520 1/4-1/4	R1/4	G1/4	11	22,5	17	17
2520 1/4-3/8	R1/4	G3/8	11	23,5	20	21
2520 1/4-1/2	R1/4	G1/2	11	27,5	24	35
2520 3/8-3/8	R3/8	G3/8	11,5	24	20	23
2520 3/8-1/2	R3/8	G1/2	11,5	28	24	37
2520 1/2-1/2	R1/2	G1/2	14	30,5	24	41

## Verlängerungs-/Reduziernippel Mod. 2521

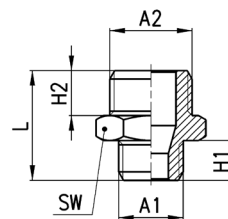
Zylindrisch



PRODUKTÜBERSICHT						
Mod.	A	B	H	L	SW	Gewicht (g)
2521 M5-1/8	M5	G1/8	4	14	13	7
2521 1/8-1/8	G1/8	G1/8	6	16	13	8
2521 1/8-1/4	G1/8	G1/4	6	17,5	17	14
2521 1/8-3/8	G1/8	G3/8	6	18,5	20	30
2521 1/4-1/4	G1/4	G1/4	8	19,5	17	16
2521 1/4-3/8	G1/4	G3/8	8	20,5	20	20
2521 1/4-1/2	G1/4	G1/2	8	24,5	24	33
2521 3/8-3/8	G3/8	G3/8	9	21,5	20	22
2521 3/8-1/2	G3/8	G1/2	9	25,5	24	35
2521 1/2-1/2	G1/2	G1/2	10	26,5	24	36

**Doppel-Reduziernippel Mod. 2511**

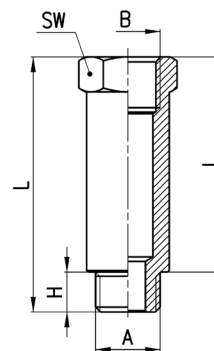
Zylindrisch



PRODUKTÜBERSICHT							
Mod.	A1	A2	H1	H2	L	SW	Gewicht (g)
2511 M5-1/8	M5	G1/8	4	6	14,5	13	8
2511 1/8-1/4	G1/8	G1/4	6	8	19	17	15
2511 1/8-3/8	G1/8	G3/8	6	9	20	19	19
2511 1/4-3/8	G1/4	G3/8	8	9	22	19	20
2511 1/4-1/2	G1/4	G1/2	8	10	23,5	24	32
2511 3/8-1/2	G3/8	G1/2	9	10	24,5	24	34

**Distanznippel Mod. 2525**

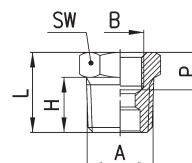
Zylindrisch



PRODUKTÜBERSICHT							
Mod.	A	B	H	I	L	SW	Gewicht (g)
2525 1/8-16	G1/8	G1/8	6	16	22	13	12
2525 1/8-36	G1/8	G1/8	6	36	42	13	24
2525 1/4-27	G1/4	G1/4	8	27	35	17	30
2525 1/4-43	G1/4	G1/4	8	43	51	17	45

**Reduziernippel Mod. 2530**

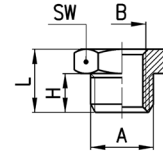
Konisch/zylindrisch



PRODUKTÜBERSICHT							
Mod.	A	B	H	P (min)	L	SW	Gewicht (g)
2530 1/4-1/8	R1/4	G1/8	11	6	16	14	9
2530 3/8-1/8	R3/8	G1/8	11,5	8,5	16,5	17	17
2530 1/2-1/8	R1/2	G1/8	14	9,5	19,5	22	12
2530 3/8-1/4	R3/8	G1/4	11,5	7	16,5	17	34
2530 1/2-1/4	R1/2	G1/4	14	9,5	19,5	22	30
2530 1/2-3/8	R1/2	G3/8	14	8	19,5	22	24
2530 3/4-3/8	R3/4	G3/8	16,5	11,5	23	27	67
2530 3/4-1/2	R3/4	G1/2	16,5	9,5	23,5	27	48
2530 1-1/2	R1	G1/2	19	14	27	34	131

## Reduziernippel Mod. 2531

Zylindrisch

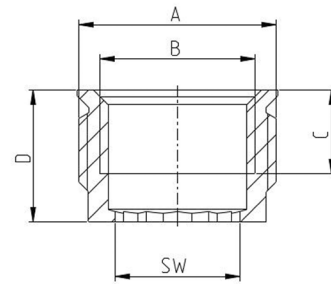


PRODUKTÜBERSICHT						
Mod.	A	B	H	L	SW	Gewicht (g)
2531 1/8-M5	G1/8	M5	6	10,5	13	8 *
2531 1/4-1/8	G1/4	G1/8	8	13	17	11 *
2531 3/8-1/8	G3/8	G1/8	9	14	19	17
2531 3/8-1/4	G3/8	G1/4	9	14	19	12 *
2531 1/2-1/8	G1/2	G1/8	10	15,5	24	32
2531 1/2-1/4	G1/2	G1/4	10	15,5	24	29
2531 1/2-3/8	G1/2	G3/8	10	15,5	24	22 *

\* = durchgehendes Innengewinde

## Reduziernippel Mod. 2561

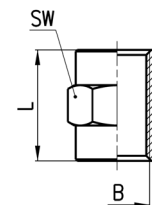
**Neu**



Mod.	A	B	C	D	SW
2561 1/4-1/8	G1/4	G1/8	7	9	6
2561 3/8-1/4	G3/8	G1/4	7	9	8
2561 1/2-3/8	G1/2	G3/8	9	11	10
2561 3/4-1/2	G3/4	G1/2	11	13	12
2561 1-3/4	G1	G3/4	12,5	15	17

## Muffe Mod. 2543

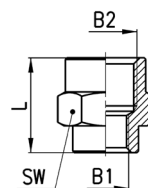
Zylindrisch



PRODUKTÜBERSICHT				
Mod.	B	L	SW	Gewicht (g)
2543 M5	M5	11	8	3
2543 1/8	G1/8	15	13	8
2543 1/4	G1/4	22	17	19
2543 3/8	G3/8	23	20	19
2543 1/2	G1/2	28	24	29

**Reduziermuffe Mod. 2553**

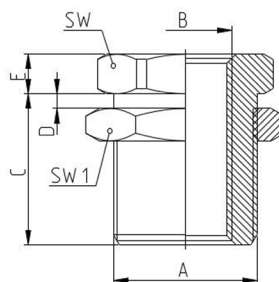
Zylindrisch



PRODUKTÜBERSICHT					
Mod.	B1	B2	L	SW	Gewicht (g)
2553 M5-1/8	M5	G1/8	13.5	13	7
2553 1/8-1/4	G1/8	G1/4	17	17	18
2553 1/8-3/8	G1/8	G3/8	18	20	18
2553 1/8-1/2	G1/8	G1/2	21.5	24	28
2553 1/4-3/8	G1/4	G3/8	21.5	20	21
2553 1/4-1/2	G1/4	G1/2	23	24	32
2553 3/8-1/2	G3/8	G1/2	24	24	31

**Reduziermuffe Mod. 2593**

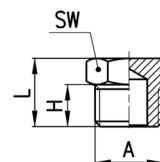
**Neu**



Mod.	A	B	C	D	E	SW	SW1
2593 M5-M10X1	M10x1	M5	10,5	7	3,5	14	14
2593 1/8-M16X1	M16x1	G1/8	14	10	4	19	22
2593 1/4-M20X1	M20x1,5	G1/4	21	16	4	24	27
2593 3/8-M26X1,5	M26x1,5	G3/8	21	15	5	30	32
2593 1/2-M28X1,5	M28x1,5	G1/2	27	21	6	32	36

**Verschluss-Schraube Mod. 2611**

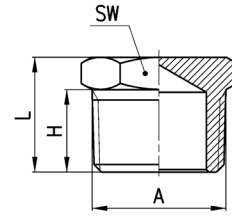
Zylindrisch



PRODUKTÜBERSICHT					
Mod.	A	H	L	SW	Gewicht (g)
2611 M5	M5	4	7,5	8	2
2611 1/8	G1/8	6	10,5	13	7
2611 1/4	G1/4	8	13	17	13
2611 3/8	G3/8	9	14	19	18
2611 1/2	G1/2	10	15,5	24	31
2611 1	G1	13	19	38	76

### Verschluss-Schraube Mod. 2610 3/4

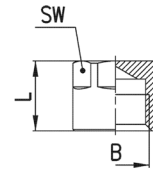
Konisch



Mod.	A	H	L	SW	Gewicht (g)
2610 3/4	R3/4	16,5	23	27	61

### Verschlussmutter Mod. 2613

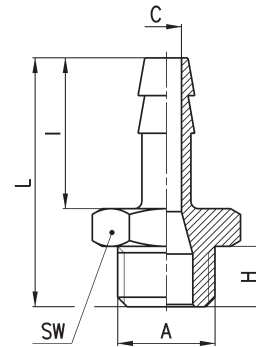
Zylindrisch



Mod.	B	L	SW	Gewicht (g)
2613 1/8	G1/8	11	12	6
2613 1/4	G1/4	13,5	15	13
2613 3/8	G3/8	15,5	18	19
2613 1/2	G1/2	22,5	19	33

### Einschraub-Schlauchtülle Mod. 2601

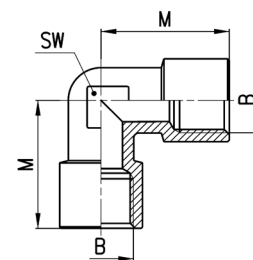
Zylindrisch



PRODUKTÜBERSICHT									
Mod.	N	A	C	H	I	L	SW	Gewicht (g)	
2601 2-M5	2	M5	1,2	4	8	16	8	2	
2601 4,5-M5	4	M5	2,5	4	15	23	8	3	
2601 7-1/8	7	G1/8	4	6	20	30	12	9	
2601 7-1/4	7	G1/4	4	8	20	33	17	16	
2601 8-1/8	8	G1/8	5	6	20	30	12	10	
2601 9-1/8	9	G1/8	5,5	6	20	30	12	11	
2601 9-1/4	9	G1/4	6	8	20	33	17	17	
2601 9-3/8	9	G3/8	6	9	20	34	19	21	
2601 12-1/4	12	G1/4	8,5	8	20	33	17	20	
2601 12-3/8	12	G3/8	9	9	20	34	19	23	
2601 12-1/2	12	G1/2	9	10	20	35,5	24	34	
2601 17-3/8	17	G3/8	12	9	24	38	19	31	
2601 17-1/2	17	G1/2	13	10	24	39,5	24	41	

### Winkelstück Mod. 2013

Zylindrisch

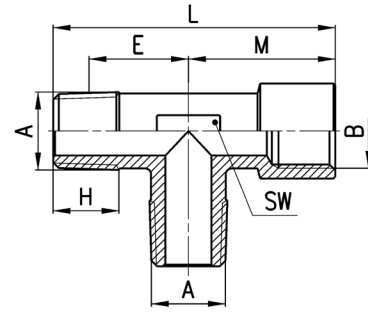


PRODUKTÜBERSICHT				
Mod.	B	M	SW	Gewicht (g)
2013 1/8	G1/8	19	11	16
2013 1/4	G1/4	23	14	28
2013 3/8	G3/8	25	16	39
2013 1/2	G1/2	31,5	20	69



**T-Anschluss Mod. 2050**

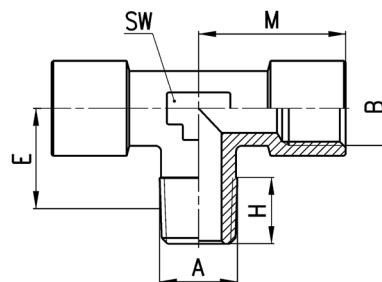
Konisch/zylindrisch



PRODUKTÜBERSICHT								
Mod.	A	B	E	H	L	M	SW	Gewicht (g)
2050 1/8-1/8	R1/8	G1/8	11,5	8,5	37	19	12	27
2050 1/4-1/4	R1/4	G1/4	15	11	46	23	13	35
2050 3/8-3/8	R3/8	G3/8	15	11,5	48,5	25	16	44
2050 1/2-1/2	R1/2	G1/2	17,5	14	60,5	31,5	20	83

**T-Anschluss Mod. 2060**

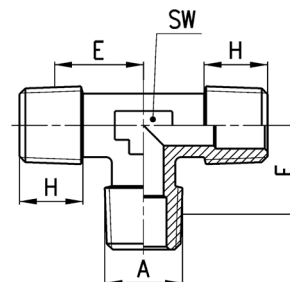
Konisch/zylindrisch



PRODUKTÜBERSICHT							
Mod.	A	B	E	H	M	SW	Gewicht (g)
2060 1/8-1/8	R1/8	G1/8	11,5	8,5	19	12	22
2060 1/4-1/4	R1/4	G1/4	15	11	23	13	38
2060 3/8-3/8	R3/8	G3/8	15	11,5	25	16	49
2060 1/2-1/2	R1/2	G1/2	17,5	14	31,5	20	89

**T-Anschluss Mod. 2080**

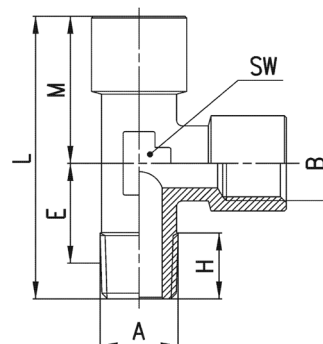
Konisch



PRODUKTÜBERSICHT					
Mod.	A	E	H	SW	Gewicht (g)
2080 1/8	R1/8	11,5	7,5	9	14
2080 1/4	R1/4	13,5	11	12	25
2080 3/8	R3/8	15,5	11,5	14	39
2080 1/2	R1/2	16	14	16	82
2080 3/4	R3/4	19	16,2	25	135
2080 1	R1	23	17,5	30	239

**T-Anschluss Mod. 2070**

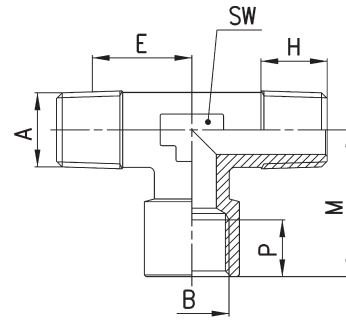
Konisch/zylindrisch



PRODUKTÜBERSICHT								
Mod.	A	B	E	H	L	M	SW	Gewicht (g)
2070 1/8-1/8	R1/8	G1/8	11,5	8,5	37	19	12	22
2070 1/4-1/4	R1/4	G1/4	15	11	46	23	13	37
2070 3/8-3/8	R3/8	G3/8	15	11,5	48,5	25	16	49
2070 1/2-1/2	R1/2	G1/2	17,5	14	60,5	31,5	20	89

### T-Stück Mod. 2090

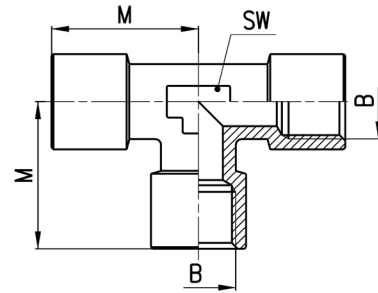
Konisch/zylindrisch



PRODUKTÜBERSICHT								
Mod.	A	B	E	H	M	P	SW	Gewicht (g)
2090 1/8-1/8	R1/8	G1/8	11,5	8,5	19	6	12	22
2090 1/4-1/4	R1/4	G1/4	15	11	23	7	13	37
2090 3/8-3/8	R3/8	G3/8	15	11,5	25	8	16	44
2090 1/2-1/2	R1/2	G1/2	17,5	14	31,5	9,5	20	83
2090 3/4-3/4	R3/4	G3/4	19	16	36,5	16,5	25	156
2090 1-1	R1	G1	23	17,5	45	19	30	262

### T-Anschluss Mod. 2003

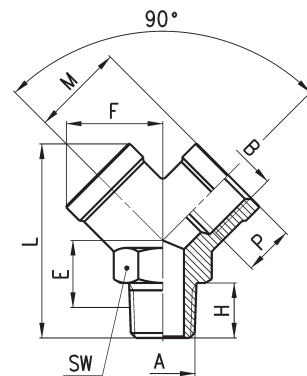
Zylindrisch



PRODUKTÜBERSICHT				
Mod.	B	M	SW	Gewicht (g)
2003 1/8	G1/8	19	12	23
2003 1/4	G1/4	23	13	39
2003 3/8	G3/8	25	16	54
2003 1/2	G1/2	31,5	20	97

### Y-Stück Mod. 2040

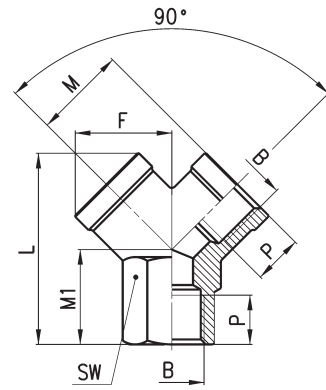
Konisch/zylindrisch



PRODUKTÜBERSICHT										
Mod.	A	B	E	F	H	L	M	P	SW	Gewicht (g)
2040 1/8-1/8	R1/8	G1/8	9,5	14,5	8	32	14	8	13	22
2040 1/4-1/4	R1/4	G1/4	12	18	11	38	17,5	11	17	38
2040 3/8-3/8	R3/8	G3/8	13,5	20,5	11,5	42,5	19	11,5	20	52
2040 1/2-1/2	R1/2	G1/2	15,5	26,5	14	53	24,5	14	25	110

**Y-Stück Mod. 2043**

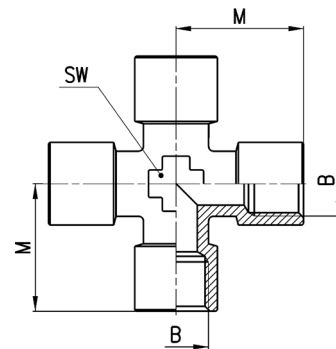
Zylindrisch



PRODUKTÜBERSICHT								
Mod.	B	F	L	M	M1	P	SW	Gewicht (g)
2043 1/8	G1/8	14,5	26,5	14	12	8	13	18
2043 1/4	G1/4	18	32	17,5	14	11	17	32
2043 3/8	G3/8	20,5	37	19	16	11,5	20	44
2043 1/2	G1/2	26,5	45	24,5	19	14	25	84

**X-Stück Mod. 2033**

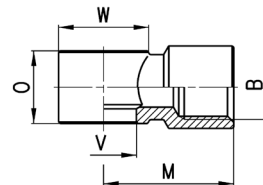
Zylindrisch



PRODUKTÜBERSICHT				
Mod.	B	M	SW	Gewicht (g)
2033 1/8	G1/8	19	12	27
2033 1/4	G1/4	23	14	51
2033 3/8	G3/8	25	16	70

**Schwenkringstück Mod. 2023**

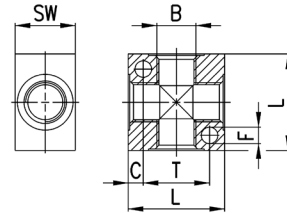
Zylindrisch  
Kombinierbar mit Hohlschrauben Mod. 1631/1635



PRODUKTÜBERSICHT							
Mod.	B	M	O	V	W	Gewicht (g)	Kombinierbar mit Mod.
2023 M5-M5	M5	10.5	9	5.1	9	6	1631
2023 M5-M6	M5	10.5	9	5.1	9	6	SCU, SVU, SCO...
2023 1/8-1/8	G1/8	20	14.5	9.8	∅ 14	14	1631, 1635, SCU, SVU, SCO...
2023 1/4-1/4	G1/4	23.5	14.5	13.2	∅ 18	21	1635, SCU, SVU, SCO...
2023 3/8-3/8	G3/8	26.5	14.5	16.7	∅ 21	27	1635, SCU, SVU, SCO...

### Kreuz-Verteiler Mod. 3033

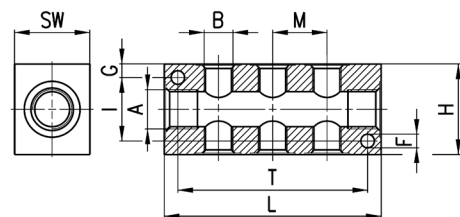
Werkstoff: Aluminium eloxiert



PRODUKTÜBERSICHT							
Mod.	B	C	F	L	T	SW	Gewicht (g)
3033 1/8	G1/8	4	4,5	25	17	16	18
3033 1/4	G1/4	5	5,5	32	22	20	35
3033 3/8	G3/8	7	5,5	40	26	25	73
3033 1/2	G1/2	8	5,5	50	34	30	137

### Verteilerblock, Abgänge beidseitig, Mod. 3043

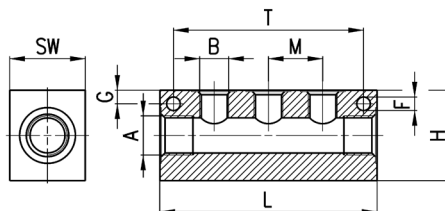
Werkstoff: Aluminium eloxiert



PRODUKTÜBERSICHT												
Mod.	A	ABGÄNGE BEIDSEITIG	B	F	G	H	I	L	M	T	SW	Gewicht (g)
3043 1/4-3D-1/8	G1/4	3	G1/8	4.5	4.5	30	21	72	18	63	20	85
3043 1/4-4D-1/8	G1/4	4	G1/8	4.5	4.5	30	21	90	18	81	20	107
3043 1/4-5D-1/8	G1/4	5	G1/8	4.5	4.5	30	21	108	18	99	20	128
3043 1/4-6D-1/8	G1/4	6	G1/8	4.5	4.5	30	21	126	18	117	20	151
3043 3/8-3D-1/4	G3/8	3	G1/4	5.5	6	40	28	92	24	75	25	177
3043 3/8-4D-1/4	G3/8	4	G1/4	5.5	6	40	28	116	24	99	25	224
3043 3/8-5D-1/4	G3/8	5	G1/4	5.5	6	40	28	140	24	123	25	270
3043 3/8-6D-1/4	G3/8	6	G1/4	5.5	6	40	28	164	24	147	25	315
3043 1/2-3D-3/8	G1/2	3	G3/8	5.5	6.5	50	37	104	26	85	30	287
3043 1/2-4D-3/8	G1/2	4	G3/8	5.5	6.5	50	37	130	26	111	30	356
3043 1/2-5D-3/8	G1/2	5	G3/8	5.5	6.5	50	37	156	26	137	30	427
3043 1/2-6D-3/8	G1/2	6	G3/8	5.5	6.5	50	37	182	26	163	30	495

**Verteilerblock, Abgänge seitlich, Mod. 3053**

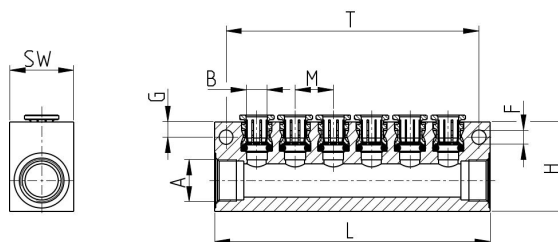
Werkstoff: Aluminium eloxiert



PRODUKTÜBERSICHT											
Mod.	A	Anzahl Abgänge	B	F	G	H	L	M	T	SW	Gewicht (g)
3053 1/4-3L-1/8	G1/4	3	G1/8	4,5	4,5	30	72	18	63	20	92
3053 1/4-4L-1/8	G1/4	4	G1/8	4,5	4,5	30	90	18	81	20	116
3053 1/4-5L-1/8	G1/4	5	G1/8	4,5	4,5	30	108	18	99	20	140
3053 1/4-6L-1/8	G1/4	6	G1/8	4,5	4,5	30	126	18	117	20	164
3053 3/8-3L-1/4	G3/8	3	G1/4	5,5	6	40	92	24	75	25	191
3053 3/8-4L-1/4	G3/8	4	G1/4	5,5	6	40	116	24	99	25	243
3053 3/8-5L-1/4	G3/8	5	G1/4	5,5	6	40	140	24	123	25	294
3053 3/8-6L-1/4	G3/8	6	G1/4	5,5	6	40	164	24	147	25	345
3053 1/2-3L-3/8	G1/2	3	G3/8	5,5	6,5	50	104	26	85	30	313
3053 1/2-4L-3/8	G1/2	4	G3/8	5,5	6,5	50	130	26	111	30	395
3053 1/2-5L-3/8	G1/2	5	G3/8	5,5	6,5	50	156	26	137	30	474
3053 1/2-6L-3/8	G1/2	6	G3/8	5,5	6,5	50	182	26	163	30	551

**Einpress-Patrone Mod. 3053**

**Neu**



Mod.	A	ANZAHL ABGÄNGE	B	L	G	M	T	H	F	SW	Gewicht (g)
3053 1/4-8L-4	G1/4	8	4	97	4,5	10	88	30	4,5	20	140
3053 1/4-8L-6	G1/4	8	6	120	4,5	13	111	30	4,5	20	172
3053 3/8-6L-8	G3/8	6	8	108	6	15	99	35	5,5	25	210
3053 1/2-6L-10	G1/2	6	10	127	6,5	17	118	45	5,5	30	365