

# Schalldämpfer

Serie: 2901, 2903, 2921, 2931, 2928, 2929, 2905  
 Anschlüsse: M5, G1/8", G1/4", G3/8", G1/2", G3/4", G1"  
 Ø 4; 6; 8; 10; 12 mm



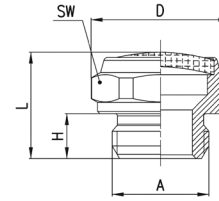
Schalldämpfer sind von einer pneumatischen Steuerung nicht wegzudenken. Austretende Druckluft befindet sich in turbulenter Strömung. Durch die Gestaltung der Schalldämpfer wird sie in einen möglichst laminaren Zustand versetzt. Bei Pflege und Instandhaltung empfiehlt es sich, die Elemente mit Benzin oder Petroleum auszuwaschen und in entgegengesetzter Richtung mit Druckluft auszublasen.

Durchfluss: Gemessen bei 6 bar Eingangsdruck und Entlüftung in die Atmosphäre in 1 m Entfernung.  
 Geräuschpegel: Die Messung wird ausgeführt mit dem Messgerät in 1 m Entfernung von der Geräuschquelle und auf gleicher Höhe. Die Messgröße entspricht dem Durchschnittswert für die Dauer von 10 sec.

## ALLGEMEINE KENNGRÖSSEN

<b>Bauart</b>	Innen-, Außengewinde
<b>Werkstoffe</b>	Messing (2901-2903) - Stahl (2921-2931) - Polyethylen (2928-2929)
<b>Schalldämpferelemente</b>	Edelstahl (2901-2903) - Sinterbronze (2921-2931) - gesintertes Polyethylen (2928-2929)
<b>Anschlüsse</b>	M5, G1/8", G1/4", G3/8", G1/2", G3/4", G1" Ø 4; 6; 8; 10; 12 mm Geräuschpegel: gemessen bei 6 bar Eingangsdruck, freier Entlüftung, in 1 m Abstand und gleicher Höhe zur Geräuschquelle. Durchfluss: bei 6 bar Eingangsdruck, freie Entlüftung

## Schalldämpfer Mod. 2901

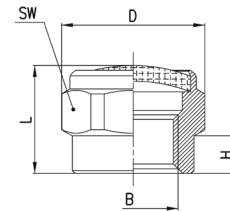


PRODUKTÜBERSICHT									
Mod.	A	D	H	L	SW	Max. Betriebsdruck (bar)	Durchfluss (NI/Min)	Geräuschpeg. db (A)	
2901 M5	* M5	9	4	8.5	8	10	150	66	* Schalldämpferelement Sinterbronze
2901 1/8	G1/8	15.3	5	12	14	10	700	76	
2901 1/4-17	G1/4	18.5	6	14	17	10	1000	78	
2901 1/4-22	G1/4	23.5	6	15	22	10	1600	80	
2901 3/8	G3/8	23.5	7	16	22	10	1500	76	
2901 1/2	G1/2	29.5	8	17.5	27	10	3400	86	
2901 3/4	G3/4	34	9	20	32	6	4100	87	
2901 1	G1	43	11	24.5	40	6	7600	88	

SIL 1



## Schalldämpfer Mod. 2903

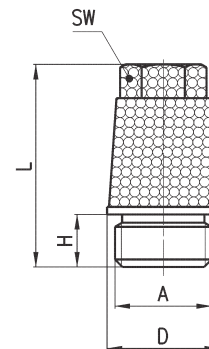


PRODUKTÜBERSICHT								
Mod.	B	D	H	L	SW	Max. Betriebsdruck (bar)	Durchfluss NI/min	Geräuschpeg. db (A)
2903 1/8	G1/8	15,3	4	11	14	10	700	74

SIL 1



## Schalldämpfer Mod. 2921

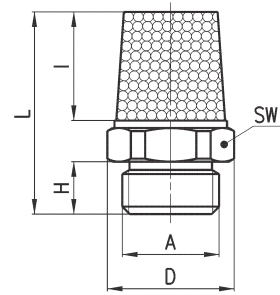


PRODUKTÜBERSICHT								
Mod.	A	D	H	L	SW	Max. Betriebsdruck (bar)	Durchfluss NI/min	Geräuschpeg. db (A)
2921 1/8	G1/8	12	4,5	21,5	8	10	1730	81
2921 1/4	G1/4	15	6	28	10	10	3300	85
2921 3/8	G3/8	19	8	37	13	10	4250	79
2921 1/2	G1/2	23	9	43,5	15	10	6800	87
2921 3/4	G3/4	30	10	56	19	10	9800	84
2921 1	G1	37	12	67	24	10	10900	86

SIL 1



**Schalldämpfer Mod. 2931**



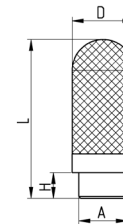
SIL 1



PRODUKTÜBERSICHT									
Mod.	A	D	H	I	L	SW	Max. Betriebsdruck (bar)	Durchfluss NI/min	Geräuschpeg. db (A)
2931 M5	M5	7,7	4	8	16,5	7	10	450	69
2931 M7	M7	9	5	8,5	20	8	10	1130	76
2931 1/8	G1/8	13	4,5	13	21	12	10	1927	88
2931 1/4	G1/4	16,2	6	16,5	27	15	10	3200	86
2931 3/8	G3/8	20	7	23	35,5	19	10	4560	81
2931 1/2	G1/2	24,5	8	28	42	23	10	6800	87
2931 3/4	G3/4	32	9	37	54	30	10	9600	84
2931 1	G1	38,5	11	47	67	36	10	10800	86

**Schalldämpfer Mod. 2928**

**Neu**



SIL 1

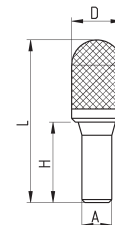


Betriebstemperatur:  
- 40 / + 80 °C

PRODUKTÜBERSICHT							
Mod.	A	D	H	L	Max. Betriebsdruck (bar)	Durchfluss NI/min	Geräuschpeg. db (A)
2928 M5	M5	6,5	4	21,5	10	320	69
2928 1/8	G1/8	12,9	6,5	34,5	10	1450	67
2928 1/4	G1/4	16,6	7	42,5	10	2730	72
2928 3/8	G3/8	18,8	11,5	67,5	10	6450	74
2928 1/2	G1/2	24,8	10,5	79,5	10	8350	87
2928 3/4	G3/4	38	15	139	10	14475	96

**Schalldämpfer Mod. 2929**

**Neu**



SIL 1



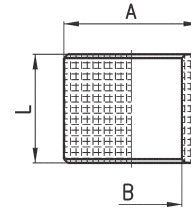
Betriebstemperatur:  
- 40 / + 80 °C

PRODUKTÜBERSICHT							
Mod.	A	D	H	L	Max. Betriebsdruck (bar)	Durchfluss NI/min	Geräuschpeg. db (A)
2929 4	4	7	15,5	31,5	10	380	66
2929 6	6	12,5	20,5	45	10	660	80
2929 8	8	13,5	21,5	43,5	10	1300	83
2929 10	10	15,5	26,5	57,5	10	2800	92
2929 12	12	18,5	29	83	10	4200	94

## Schalldämpfer-Ring 2905



In Verbindung mit SCO/MCO-Ventilen ergibt sich ein sehr feinfühlig einstellbares Abluftdrosselventil mit Schalldämpfer.



### PRODUKTÜBERSICHT

Mod.	A	B	L
2905 1/8	14	10	14.5
2905 1/4	18	13.5	14.5
2905 3/8	21	16.8	14.5