

Silencieux

Series: 2901 - 2903 - 2921 - 2931 - 2938 - 2939 - 2905 - RSW
 Raccordement : M5, 1/8", 1/4", 3/8", 1/2", 3/4", 1"
 Autres Tailles et modèles : Sur demande.



Les silencieux sont des éléments indispensables pour éliminer ou atténuer le bruit caractéristique de l'air en phase d'échappement. Ils sont placés sur les orifices d'échappement des distributeurs 3/2, 5/2 ou 5/3.

Lors de l'entretien, les silencieux doivent être dégraissés avec de l'essence ou du pétrole et soufflés avec de l'air comprimé dans le sens opposé à l'utilisation.

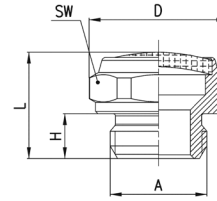
Débit : le test est effectué à 6 bar en entrée décharge à l'air libre.

Bruit : le test de mesure est effectué en positionnant le sonomètre à 1 mètre de la source du bruit, à la même hauteur. On mesure ensuite la valeur moyenne du bruit pendant 10 secondes.

CARACTERISTIQUES GENERALES

Construction	corps taraudé et fileté
Matériaux corps	Laiton OT 58 (2901 - 2903) - cuivre(2921 - 2931) - polyéthylène - (2938 - 2939)
Elément silencieux	Inox (2901 - 2903) - bronze fritté(2921 - 2931) - polyéthylène - (2938 - 2939)
Raccordement	M5 - 1/8" - 1/4" - 3/8" - 1/2" - 3/4" - 1". Débit : le test est effectué à 6 bar en entrée, décharge à l'air libre. Bruit : le test de mesure est effectué en positionnant le sonomètre à 1 mètre de la source du bruit, à la même hauteur.

Silencieux Série 2901

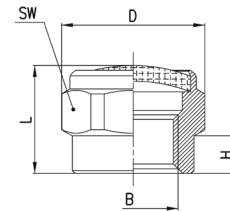


DIMENSIONS								
Mod.	A	D	H	L	SW	Max pression de service (bar)	Débit (NL/min.)	Bruit dB
2901 M5	* M5	9	4	8.5	8	10	150	66 * élément silencieux en bronze fritté
2901 1/8	G1/8	15.3	5	12	14	10	700	76
2901 1/4-17	G1/4	18.5	6	14	17	10	1000	78
2901 1/4-22	G1/4	23.5	6	15	22	10	1600	80
2901 3/8	G3/8	23.5	7	16	22	10	1500	76
2901 1/2	G1/2	29.5	8	17.5	27	10	3400	86
2901 3/4	G3/4	34	9	20	32	6	4100	87
2901 1	G1	43	11	24.5	40	6	7600	88

SIL 1



Silencieux Série 2903

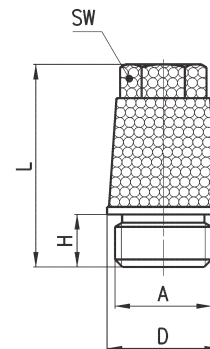


DIMENSIONS								
Mod.	B	D	H	L	SW	Pression de service max. Bar	Débit NL/min.	Bruit dB
2903 1/8	G1/8	15,3	4	11	14	10	700	74

SIL 1



Silenziatori Serie 2921

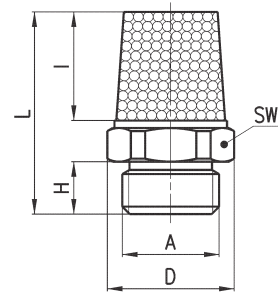


DIMENSIONS								
Mod.	A	D	H	L	SW	Pression de service max. Bar	Débit NL/min.	Bruit dB
2921 1/8	G1/8	12	4,5	21,5	8	10	1730	81
2921 1/4	G1/4	15	6	28	10	10	3300	85
2921 3/8	G3/8	19	8	37	13	10	4250	79
2921 1/2	G1/2	23	9	43,5	15	10	6800	87
2921 3/4	G3/4	30	10	56	19	10	9800	84
2921 1	G1	37	12	67	24	10	10900	86

SIL 1



Silencieux Série 2931



DIMENSIONS									
Mod.	A	D	H	I	L	SW	Pression de service max. Bar	Débit NI/min.	Bruit dB
2931 M5	M5	7,7	4	8	16,5	7	10	450	69
2931 M7	M7	9	5	8,5	20	8	10	1130	76
2931 1/8	G1/8	13	4,5	13	21	12	10	1927	88
2931 1/4	G1/4	16,2	6	16,5	27	15	10	3200	86
2931 3/8	G3/8	20	7	23	35,5	19	10	4560	81
2931 1/2	G1/2	24,5	8	28	42	23	10	6800	87
2931 3/4	G3/4	32	9	37	54	30	10	9600	84
2931 1	G1	38,5	11	47	67	36	10	10800	86

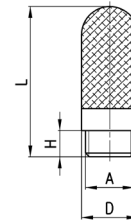
SIL 1



Silencieux Série 2938



Température de fonctionnement :
- 40 à + 80°C



DIMENSIONS							
Mod.	A	D	H	L	Pression de service max. Bar	Débit NI/min.	Bruit dB
2938 M5	M5	6,5	4,1	23	10	546	67
2938 1/8	G1/8	12,5	5,7	34	10	1441	75
2938 1/4	G1/4	15,5	7	42,5	10	2752	79
2938 3/8	G3/8	18,5	11,5	67,5	10	4735	73
2938 1/2	G1/2	23,5	11	77	10	8534	86

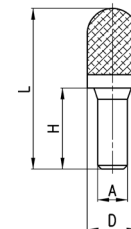
SIL 1



Silencieux Série 2939



Température de fonctionnement :
- 40 à + 80°C



DIMENSIONS							
Mod.	øA	D	H	L	Pression de service max. Bar	Débit NI/min.	Bruit dB
2939 4	4	7	16	32	10	335	80
2939 6	6	12,5	20,5	45	10	632	79 *
2939 8	8	13,5	21,5	43,5	10	1229	89 *
2939 10	10	15,5	26,5	57,5	10	2650	87 *

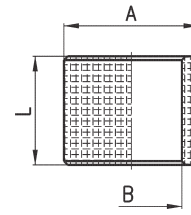
SIL 1



Cartouches silencieux Série 2905



Cartouches silencieux pour Mod. SCO ou MCO
(Voir chapitre des limiteurs de débit)



DIMENSIONS			
Mod.	A	B	L
2905 1/8	14	10	14.5
2905 1/4	18	13.5	14.5
2905 3/8	21	16.8	14.5