

2 系列面板式小型手控阀

二位三通

接口 M5 或 $\varnothing 4$ 快插接头



2 系列小型手控阀系面板式结构，可将此阀直接安装在操纵面板上，面板开孔直径为 22 mm。该系列手控阀是由各种形式的手控驱动头和二位三通基阀组装而成，具有很大灵活性。

2 系列面板式小型手控阀可以满足信号传输的需要，也可用于控制小型气缸。该系列面板式小型手控阀具有如下特点：

- 工作行程短；
- 结构尺寸小。

综合参数

阀位机能	二位三通，二位五通和三位五通中泄
结构形式	截止型（中封）
材料	铝阀体，黄铜提动阀芯，丁腈橡胶密封件
安装方式	面板式
接口	M5 或 $\varnothing 4$ 快插接头
环境温度	0 ÷ 60°C
介质温度	0 ÷ 50°C
工作压力	见各型号具体说明

2系列面板式小型手控阀代号

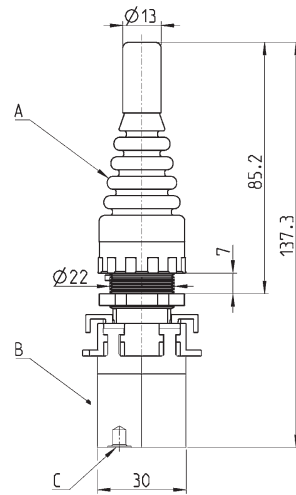
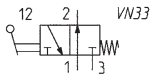
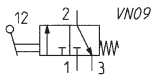
2	3	4	-	97	5
----------	----------	----------	----------	-----------	----------

2	系列
3	机能 3 = 二位三通 (NC) 4 = 二位三通 (NO) 8 = 三位五通 (中泄)
4	接口 4 = Ø4 快插接头 5 = M5
97	驱动方式 87 = 三位选择式 89 = 按钮式 97 = 蘑菇式 90 = 操纵杆式 99 = 二位选择式 92 = 脚踏板式 904 = 钥匙式 (二位)
5	复位方式 5 = 弹簧复位 0 = 双稳式 2 = 按下自锁、选择复位 54 = 操纵杆复位

面板式小型手控阀 (操作杆式)



A = 驱动头
B = 基阀



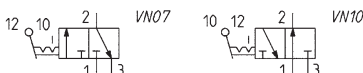
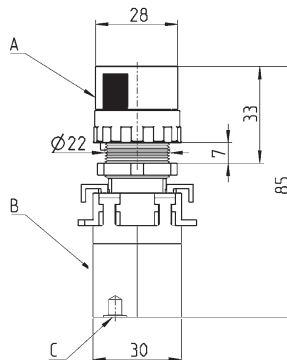
型号	工作压力 (bar)	公称流量 (NI/min)	A	B	C (进气口)	机能图符号
234-905	2 ÷ 8	60	200-905	234-000	Ø4/2	VN09
235-905	2 ÷ 8	60	200-905	235-000	M5	VN09
244-905	2 ÷ 8	60	200-905	244-000	Ø4/2	VN33
245-905	2 ÷ 8	60	200-905	245-000	M5	VN33

面板式小型手控阀（二位选择式）



A = 驱动头
B = 基阀

注：驱动头为黑色。



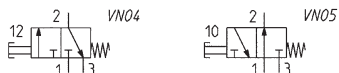
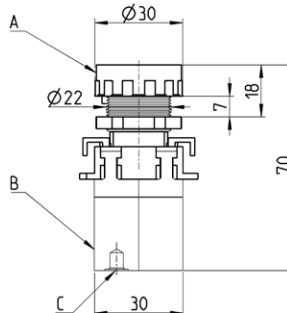
型号	工作压力 (bar)	公称流量 (NL/min)	A	B	C (进气口)	机能图符号
234-990	2 ÷ 8	60	200-990	234-000	Ø4/2	VN07
235-990	2 ÷ 8	60	200-990	235-000	M5	VN07
244-990	2 ÷ 8	60	200-990	244-000	Ø4/2	VN10
245-990	2 ÷ 8	60	200-990	245-000	M5	VN10

面板式小型手控阀（按钮式）



A = 驱动头
B = 基阀

注：驱动头包装内附三种颜色：
红色、黑色和绿色。



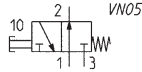
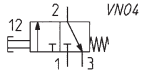
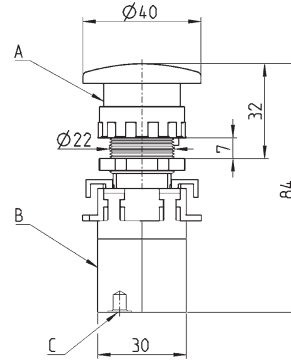
型号	工作压力 (bar)	公称流量 (NL/min)	驱动力 (N, 在 6 bar 工作压力下)	A	B	C (进气口)	机能图符号
234-895	2 ÷ 8	60	7	200-895	234-000	Ø4/2	VN04
235-895	2 ÷ 8	60	7	200-895	235-000	M5	VN04
244-895	2 ÷ 8	60	7	200-895	244-000	Ø4/2	VN05
245-895	2 ÷ 8	60	7	200-895	245-000	M5	VN05

面板式小型手控阀（蘑菇开关式）



A = 驱动头
B = 基阀

注：驱动头为红色。如果需要使用黑色驱动头，则型号为：200-975N。



2 系列面板式小型手控阀

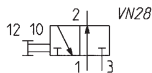
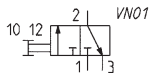
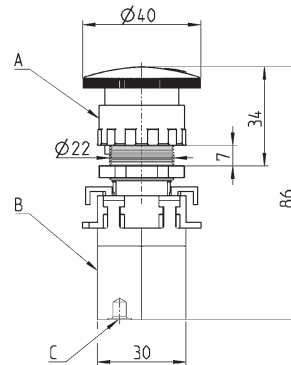
型号	工作压力 (bar)	公称流量 (NL/min)	驱动力 (N, 在 6 bar 工作压力下)	A	B	C (进气口)	机能图符号
234-975	2 ÷ 8	60	7	200-975	234-000	Ø4/2	VN04
235-975	2 ÷ 8	60	7	200-975	235-000	M5	VN04
244-975	2 ÷ 8	60	7	200-975	244-000	Ø4/2	VN05
245-975	2 ÷ 8	60	7	200-975	245-000	M5	VN05

面板式小型手控阀（蘑菇开关式，按下自锁、旋转复位）



A = 驱动头
B = 基阀

注：驱动头为红色。

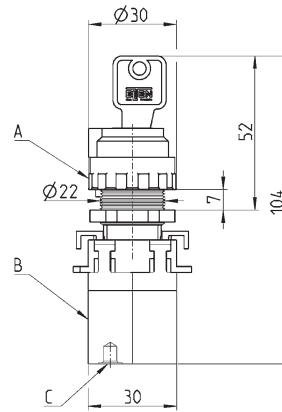


型号	工作压力 (bar)	公称流量 (NL/min)	驱动力 (N, 在 6 bar 工作压力下)	A	B	C (进气口)	机能图符号
234-972	2 ÷ 8	60	7	200-972	234-000	Ø4/2	VN01
235-972	2 ÷ 8	60	7	200-972	235-000	M5	VN01
244-972	2 ÷ 8	60	7	200-972	244-000	Ø4/2	VN28
245-972	2 ÷ 8	60	7	200-972	245-000	M5	VN28

面板式小型手控阀（钥匙式）

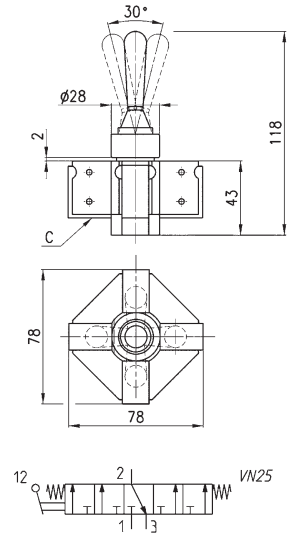


A = 驱动头
B = 基阀



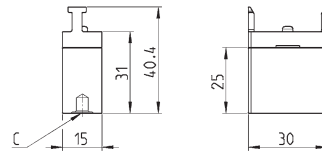
型号	工作压力 (bar)	公称流量 (NI/min)	A	B	C (进气口)	机能图符号
234-904	2 ÷ 8	60	200-904	234-000	Ø4/2	VN02
235-904	2 ÷ 8	60	200-904	235-000	M5	VN02
244-904	2 ÷ 8	60	200-904	244-000	Ø4/2	VN31
245-904	2 ÷ 8	60	200-904	245-000	M5	VN31

面板式小型手控阀 (操纵杆式)

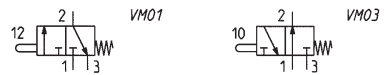


型号	最小工作压力 (bar)
234-9054	2
235-9054	2

基阀



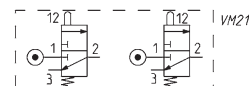
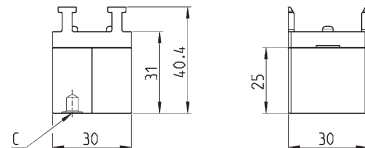
型号	工作压力 (bar)	公称流量 (NL/min)	机能图符号
234-000	2 ÷ 8	60	VM01
235-000	2 ÷ 8	60	VM01
244-000	2 ÷ 8	60	VM03
245-000	2 ÷ 8	60	VM03



基阀

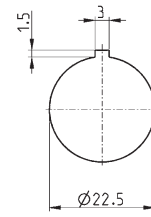


284 - 000 = 2 个 234 - 000
285 - 000 = 2 个 235 - 000



型号	工作压力 (bar)	公称流量 (NL/min)	机能图符号
284-000	2 ÷ 8	60	VM21
285-000	2 ÷ 8	60	VM21

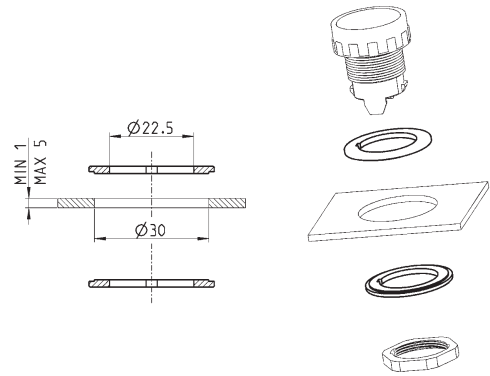
安装开孔尺寸



过渡板



注：过渡板可使阀适用于面板开孔直径达 30 mm 的场合。两个调整环配套供应。



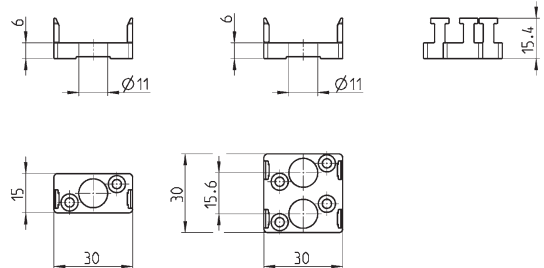
型号

200-2230

连接支架



注：用于连接驱动头与基阀。



型号

210-000

220-000