

# Wegeventile sensibel, mechanisch betätigt Serie 3 und 4

3/2-, 5/2-Wege  
Anschlüsse G1/8" und G1/4"

WEGEVENTILE SENSIBEL, MECHANISCH BETÄTIGT SERIE 3 UND 4



Die servounterstützten mechanischen Ventile finden ihre Verwendung als Endschalter dort, wo nur sehr kleine Betätigungskräfte zur Verfügung stehen. Im Hebel der Serie 3 befindet sich eine Bohrung mit  $\varnothing 3$  mm, um durch eine Verlängerung ein noch sensibleres Schaltverhalten zu ermöglichen.

## ALLGEMEINE KENNGRÖSSEN

<b>Bauart</b>	Servo-vorgesteuerte Schieberventile
<b>Funktion</b>	3/2, 5/2-Wege
<b>Werkstoffe</b>	Körper AL, Schieber Edelstahl, Dichtungen NBR
<b>Anschlüsse</b>	G1/8", G1/4"
<b>Umgebungstemperatur</b>	0°C ÷ 60°C
<b>Temperatur Medium</b>	0°C ÷ 50°C
<b>Betriebsdruck</b>	Siehe Modelle
<b>Medium</b>	Gefilterte Luft ohne Schmierung, im Falle von geölter Luft empfehlen wir die Verwendung von Öl ISO VG 32 und die Schmierung nie zu unterbrechen

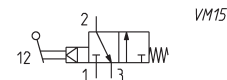
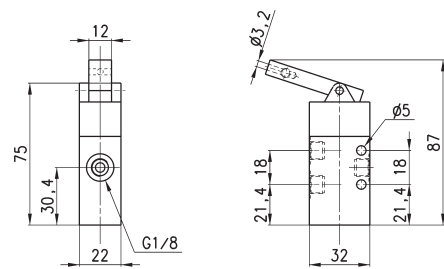
**MODELLBEZEICHNUNG**

<b>3</b>	<b>3</b>	<b>8</b>	<b>-</b>	<b>D15</b>	<b>-</b>	<b>9A5</b>
<b>3</b>	SERIE 3 4					
<b>3</b>	FUNKTION 3 = 3/2-Wege NC 4 = 3/2-Wege NO 5 = 5/2-Wege					
<b>8</b>	ANSCHLÜSSE 8 = G1/8" 4 = G1/4"					
<b>D15</b>	RÜCKSTELLUNG D15 = mechanisch/Federrückstellung, durch Druckentlastung arbeitend 015 = mechanisch/Federrückstellung 011 = mechanisch/mechanisch					
<b>9A5</b>	BETÄTIGUNGSARTEN 9A5 = Hebel/Federrückstellung 194 = Nocke/Federrückstellung 294 = Nocke/Nocke				195 = Rollenhebel/Federrückstellung 295 = Rollenhebel/Rollenhebel	

WEGEVENTILE SENSIBEL, MECHANISCH BETÄTIGT SERIE 3 UND 4

**Wegeventil Mod. 338-D15-9A5**

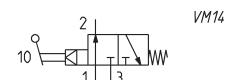
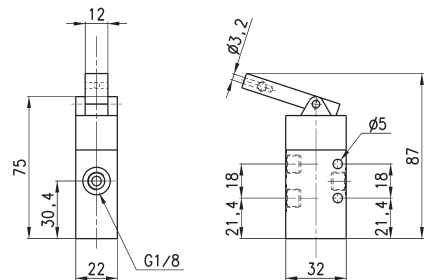
Betriebsdruck 4 ÷ 10 bar



PRODUKTÜBERSICHT			
Mod.	Betriebsdruck (bar)	Durchfluss (NL/min)	Betätigungskraft, 6 bar (N)
338-D15-9A5	4 ÷ 10	700	2

**Wegeventil Mod. 348-D15-9A5**

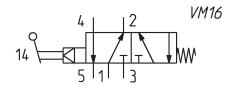
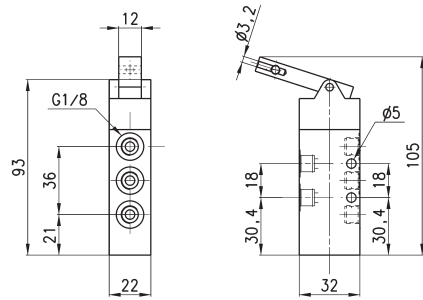
Betriebsdruck 4 ÷ 10 bar



PRODUKTÜBERSICHT			
Mod.	Betriebsdruck (bar)	Durchfluss (NL/min)	Betätigungskraft, 6 bar (N)
348-D15-9A5	4 ÷ 10	700	2

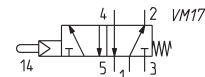
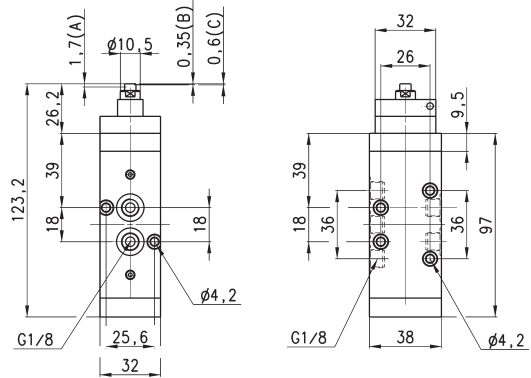
### Wegeventil Mod. 358-D15-9A5

Betriebsdruck 4 ÷ 10 bar



PRODUKTÜBERSICHT			
Mod.	Betriebsdruck (bar)	Durchfluss (NI/min)	Betätigungskraft, 6 bar (N)
358-D15-9A5	4 ÷ 10	700	2

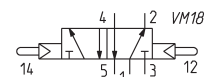
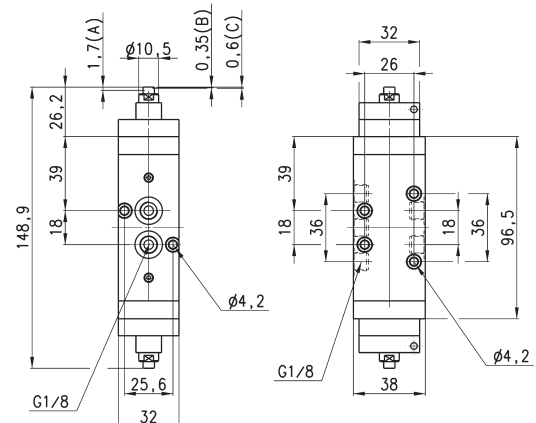
### Wegeventil Mod. 458-015-194



PRODUKTÜBERSICHT			
Mod.	Betriebsdruck (bar)	Durchfluss (NI/min)	Betätigungskraft, 6 bar (N)
458-015-194	2.5 ÷ 8	650	6

(A) = Gesamthub  
(B) = Vorhub  
(C) = Betätigungshub

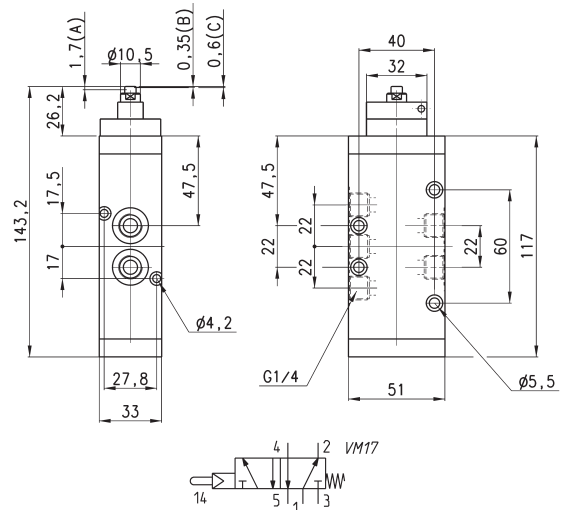
### Wegeventil Mod. 458-011-294



PRODUKTÜBERSICHT			
Mod.	Betriebsdruck (bar)	Durchfluss (NI/min)	Betätigungskraft, 6 bar (N)
458-011-294	2 ÷ 8	650	6

(A) = Gesamthub  
(B) = Vorhub  
(C) = Betätigungshub

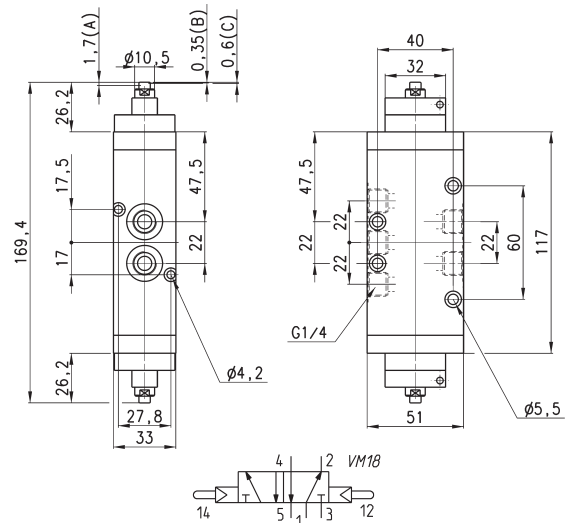
### Wegeventil Mod. 454-015-194



PRODUKTÜBERSICHT			
Mod.	Betriebsdruck (bar)	Durchfluss (NL/min)	Betätigungskraft, 6 bar (N)
454-015-194	2.5 ÷ 8	1250	6

(A) = Gesamthub  
(B) = Vorhub  
(C) = Betätigungshub

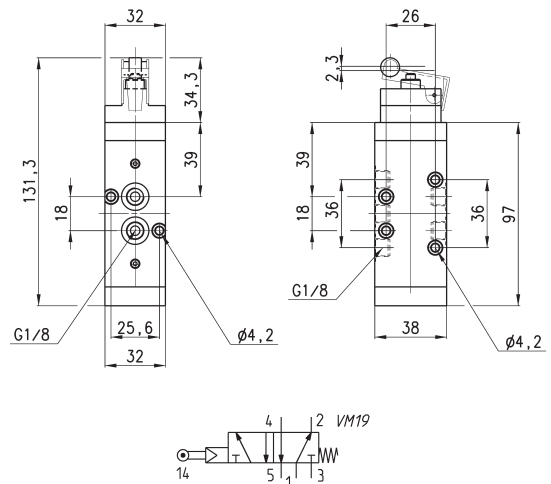
### Wegeventil Mod. 454-011-294



PRODUKTÜBERSICHT			
Mod.	Betriebsdruck (bar)	Durchfluss (NL/min)	Betätigungskraft, 6 bar (N)
454-011-294	2 ÷ 8	1250	6

(A) = Gesamthub  
(B) = Vorhub  
(C) = Betätigungshub

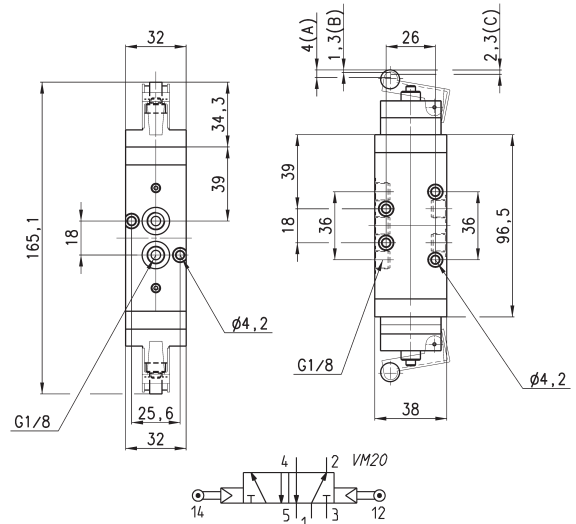
### Wegeventil Mod. 458-015-195



PRODUKTÜBERSICHT			
Mod.	Betriebsdruck (bar)	Durchfluss (NL/min)	Betätigungskraft, 6 bar (N)
458-015-195	2.5 ÷ 8	650	4

(A) = Gesamthub  
(B) = Vorhub  
(C) = Betätigungshub

### Wegeventil Mod. 458-011-295

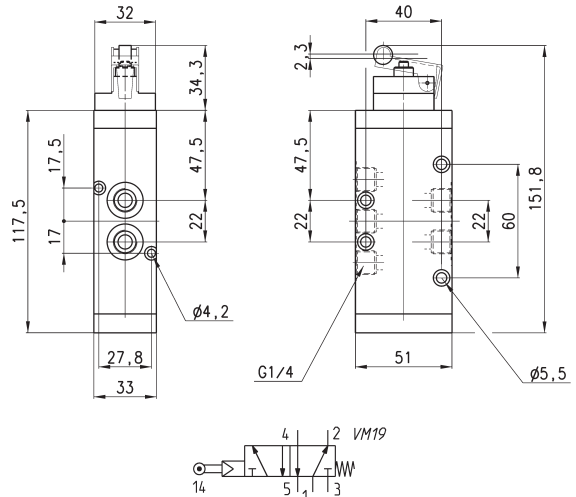


**PRODUKTÜBERSICHT**

Mod.	Betriebsdruck (bar)	Durchfluss (NI/min)	Betätigungskraft, 6 bar (N)
458-011-295	2 ÷ 8	650	4

A = Gesamthub  
B = Vorhub  
C = Betätigungshub

### Wegeventil Mod. 454-015-195

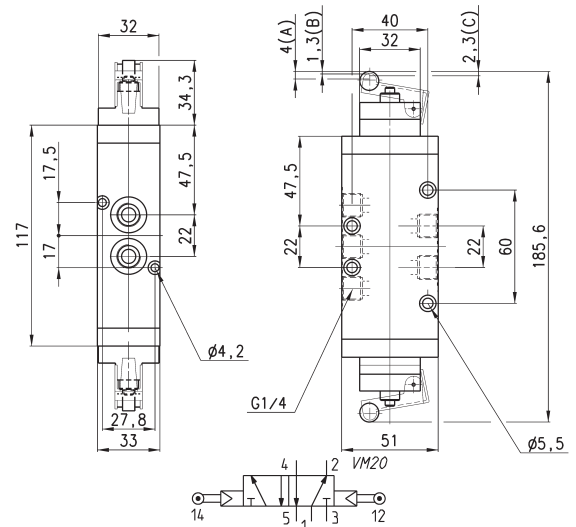


**PRODUKTÜBERSICHT**

Mod.	Betriebsdruck (bar)	Durchfluss (NI/min)	Betätigungskraft, 6 bar (N)
454-015-195	2.5 ÷ 8	1250	4

A = Gesamthub  
B = Vorhub  
C = Betätigungshub

### Wegeventil Mod. 454-011-295



**PRODUKTÜBERSICHT**

Mod.	Betriebsdruck (bar)	Durchfluss (NI/min)	Betätigungskraft, 6 bar (N)
454-011-295	2 ÷ 8	1250	4

A = Gesamthub  
B = Vorhub  
C = Betätigungshub