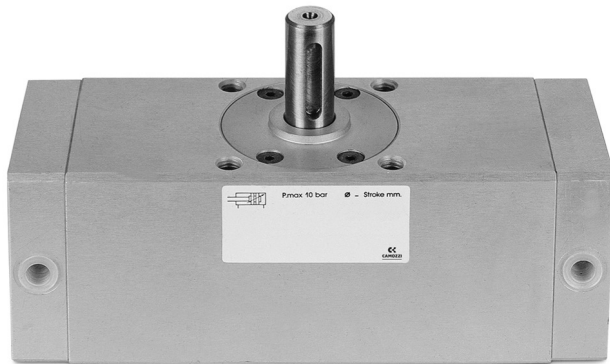


30 系列旋转气缸

带可调气缓冲或不带可调气缓冲
 旋转角度 90° 和 180°
 缸径 50, 63, 80, 100 (轴输出)



30 系列旋转气缸的缸筒由方形铝材制成，其紧凑的尺寸和光洁的外廓，使其具有良好的外观。气缸为轴输出，气缸中的耐磨导引件，增加了产品的使用寿命。

此系列旋转气缸不带磁传。在气缸端盖上有调节螺钉，它可使旋转角度在 $\pm 5^\circ$ 的范围内调节。

综合参数

结构形式	方形
工作方式	双作用
材料	铝合金方形缸筒和端盖，丁腈橡胶密封件，其它零件为淬硬钢
安装方式	借助于缸筒上的内螺纹
缸径	50 - 63 - 80 - 100 mm
安装位置	任意
工作温度	0 + 50°C (干燥空气为 - 20°C)
旋转角度	90° 或 180°
工作压力	0.5 + 10 bar
介质	洁净空气，不需润滑。如使用了油雾润滑，应不间断的使用油雾润滑 (建议使用 ISO VG32 润滑油)

输出力矩表 (理论值, 单位 Nm)

∅	1 bar	2 bar	3 bar	4 bar	5 bar	6 bar	7 bar	8 bar	9 bar	10 bar
50	2.08	4.16	6.24	8.32	10.40	12.48	14.55	16.63	18.71	20.79
63	4.40	8.80	13.20	17.61	22.01	26.41	30.81	35.21	39.61	44.01
80	7.10	14.19	21.29	28.39	35.49	42.58	49.68	56.78	63.87	70.97
100	16.63	33.27	49.90	66.54	83.17	99.80	116.44	133.07	149.07	166.34

30 系列旋转气缸代号

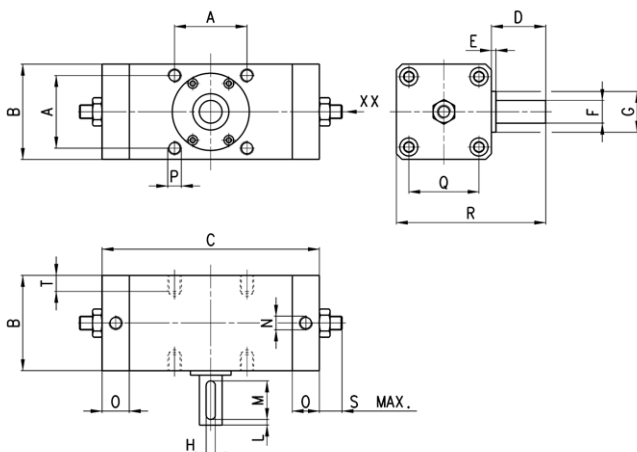
30	-	050	/	090	-	3
-----------	---	------------	---	------------	---	----------

30	系列	机能图符号 CD17
050	缸径 050 = 50 mm 063 = 63 mm 080 = 80 mm 100 = 100 mm	
090	旋转角度 090 = 90° 180 = 180°	
3	可调气缓冲 = 带可调气缓冲 3 = 不带可调气缓冲	

机能图符号



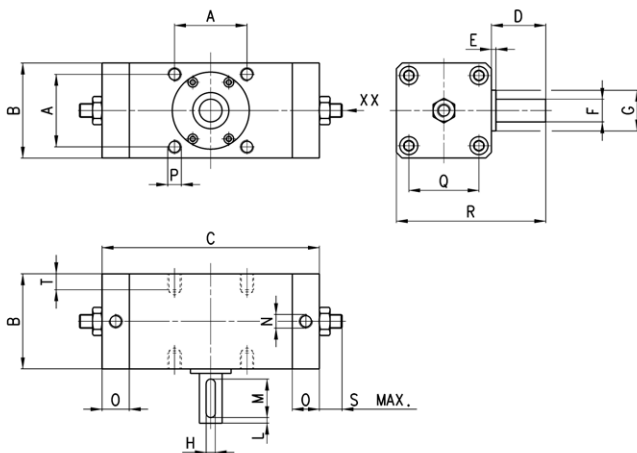
30 系列旋转气缸 (带可调气缓冲)



XX = 行程调节螺钉

尺寸表																	
型号	A	B	C	D	E	F ^{h7}	G	H	L	M	N	O	P	Q	R	S	T
30-050/090	48	62	162	36	2.5	15	25	5	5	25	G1/8	23	M8 x 1.25	46	98	8	8
30-063/090	60	76	186	41	2.5	17	32	6	5	30	G1/8	24	M10 x 1.5	57	117	8	12
30-080/090	72	92	195	50	3	20	35	6	5	35	G1/4	23.5	M12 x 1.75	70	142	9	13
30-100/090	85	112	247	60	4	25	40	8	5	40	G3/8	26	M12 x 1.75	85	172	9	14
30-050/180	48	62	199	36	2.5	15	25	5	5	25	G1/8	26	M8 x 1.25	46	98	8	8
30-063/180	60	76	237	41	2.5	17	30	6	5	30	G1/8	24	M10 x 1.5	57	117	8	12
30-080/180	72	92	245	50	3	20	35	6	5	35	G1/4	23.5	M12 x 1.75	70	142	9	13
30-100/180	85	112	313	60	4	25	40	8	5	40	G3/8	26	M12 x 1.75	85	172	9	14

30 系列旋转气缸 (不带可调气缓冲)



XX = 行程调节螺钉

尺寸表																	
型号	A	B	C	D	E	F ^{h7}	G	H	L	M	N	O	P	Q	R	S	T
30-050/090-3	48	62	150	36	2.5	15	25	5	5	25	G1/8	17	M8 x 1.25	46	98	8	8
30-063/090-3	60	76	172	41	2.5	17	32	6	5	30	G1/8	17	M10 x 1.5	57	117	8	12
30-080/090-3	72	92	191	50	3	20	35	6	5	35	G1/4	21.5	M12 x 1.75	70	142	9	13
30-100/090-3	85	112	245	60	4	25	40	8	5	40	G3/8	25	M12 x 1.75	85	172	9	14
30-050/180-3	48	62	187	36	2.5	15	25	5	5	25	G1/8	17	M8 x 1.25	46	98	8	8
30-063/180-3	60	76	233	41	2.5	17	32	6	5	30	G1/8	17	M10 x 1.5	57	117	8	12
30-080/180-3	72	92	241	50	3	20	35	6	5	35	G1/4	21.5	M12 x 1.75	70	142	9	13
30-100/180-3	85	112	311	60	4	25	40	8	5	40	G3/8	25	M12 x 1.75	85	172	9	14

本公司保留对产品改进的权利，如有变更，恕不另行通知
 所有产品用于工业领域，禁止向非工业领域销售
 通用条款和销售条件可登录本公司网站查询