

40 系列气缸

双作用, 磁传, 可调气缓冲
缸径 160, 200, 250, 320



- » 符合 ISO 15552 标准
- » 可调气缓冲
- » 辊轧不锈钢活塞杆 (缸径 160, 200)
- » 镀铬钢活塞杆 (缸径 250, 320)
- » 黄铜杆端挡圈可选

40 系列气缸的安装尺寸符合 ISO 15552 标准, 具有很强的通用性。缸径有 160、200、250 和 320 mm 四种。气缸的活塞上装有一个永磁铁, 通过安装磁性接近开关, 可得到活塞的位置信号。

气缸的前后端盖上装有可调气缓冲装置, 同时装有机械缓冲垫, 从而使活塞到达终端时只产生较小的噪声。

气缸的行程最大为 2500 mm。

注: 1. 安装附件及磁性接近开关需单独订购
2. 磁性接近开关请参阅 1/8.05.01 页

综合参数

结构形式	拉杆型
工作方式	双作用
材料	铝合金端盖和活塞, AISI 420B 不锈钢活塞杆 (缸径 160 和 200) 或镀铬钢活塞杆 (缸径 250 和 320), 镀锌钢杆端螺母, 阳极氧化铝合金缸筒, 镀锌钢拉杆和拉杆螺母, 丁腈橡胶密封件, 黄铜杆端挡圈可选
安装方式	拉杆, 前法兰, 后法兰, 脚架, 中部耳轴, 前耳轴, 后耳轴, 转角支架, 旋转组合支架
行程	10 ÷ 2500 mm
工作温度	0 ÷ 80°C (干燥空气为 -20°C)
工作压力	1 ÷ 10 bar
速度	10 ÷ 500 mm/s (空载)
介质	洁净空气, 不需润滑。如使用了油雾润滑, 应不间断地使用油雾润滑 (建议使用 ISO VG32 润滑油)

40 系列双作用气缸标准行程表

■ = 双作用

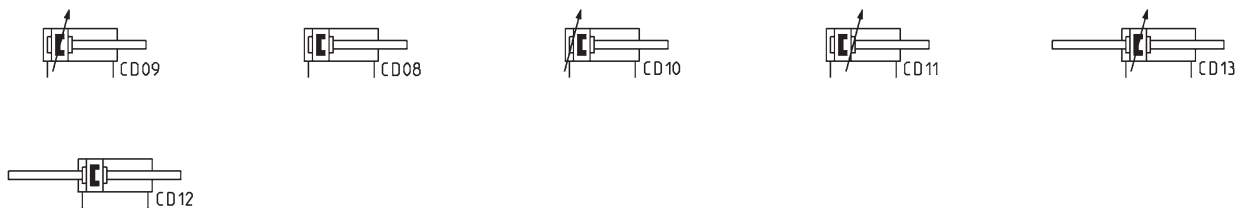
标准行程 (mm)															
∅	25	50	75	80	100	125	150	160	200	250	300	320	400	500	
160		■		■	■		■		■		■		■	■	
200		■			■				■		■				
250		■			■				■		■				
320		■			■				■		■				

40 系列气缸代号

40	M	2	L	160	A	0200	
-----------	----------	----------	----------	------------	----------	-------------	--

40	系列	
M	类型 M = 标准型, 磁传	
2	工作方式 2 = 双作用 (前和后可调气缓冲) 3 = 双作用 (无可调气缓冲) 4 = 双作用 (后可调气缓冲) 5 = 双作用 (前可调气缓冲) 6 = 双作用 (双出杆, 前和后可调气缓冲) 8 = 双作用 (双出杆, 无可调气缓冲)	机能图符号 CD09 CD08 CD10 CD11 CD13 CD12
L	材料 L = 见“综合参数表”材料一览 T = AISI 420B 不锈钢拉杆, AISI 303 不锈钢拉杆螺母, 其余同 L C = 轧辊 AISI 303 不锈钢活塞杆, AISI 304 不锈钢杆端螺母, 其余同 L U = 轧辊 AISI 303 不锈钢活塞杆, AISI 304 不锈钢杆端螺母, AISI 420B 不锈钢拉杆, AISI 303 不锈钢拉杆螺母, 其余同 L W = 轧辊 AISI 304 不锈钢活塞杆, AISI 304 不锈钢杆端螺母, AISI 420B 不锈钢拉杆, AISI 303 不锈钢拉杆螺母, 其余同 L 注: 缸径 250 和 320 的气缸活塞杆材料为镀铬钢	
160	缸径 160 = 160 mm - 200 = 200 mm - 250 = 250 mm - 320 = 320 mm	
A	安装附件 A = 标准型 (无附件) F = 中部耳轴	
0200	行程 (mm) = 标准型 V = 氟橡胶杆密封件 W = 全氟橡胶密封件 (最高工作温度 +130°C), 仅限缸径 160 和 200 C = 气缸表面聚氨酯涂层 (灰色), 仅限缸径 160 和 200 * G = 杆端黄铜挡圈 (镀铬 AISI 420B 不锈钢活塞杆, 丁腈橡胶杆密封件, 仅限 160 和 200 缸径) () = 活塞杆加长 ___ mm * 表面聚氨酯涂层的气缸需特殊订货, 请联系我们的销售工程师	

机能图符号



40 系列气缸安装附件



L 型
凸型后耳轴



GK 型
自对中连接件



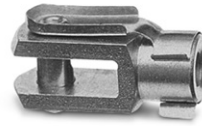
S 型
耳轴销



ZS 型
90° 转角支架



BF 型
中部耳轴用反向支架



G 型
叉形杆端接头



D-E 型
前、后法兰



F 型
中部耳轴



B 型
脚架



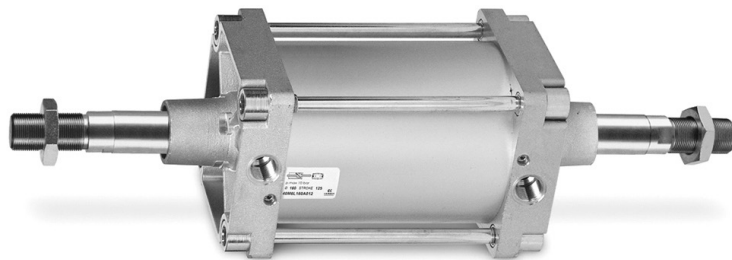
GA 型
球面杆端接头



C-H 型
凹形前、后耳轴



U 型
杆端锁紧螺母

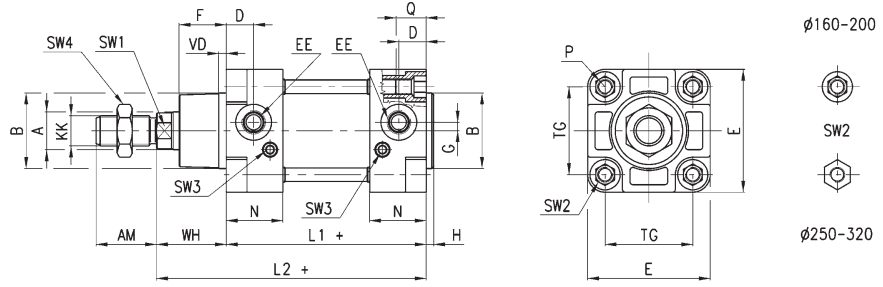


气缸出厂时，随附杆端锁紧螺母一只
其他附件需单独订购

40 系列气缸



+ = 增加行程

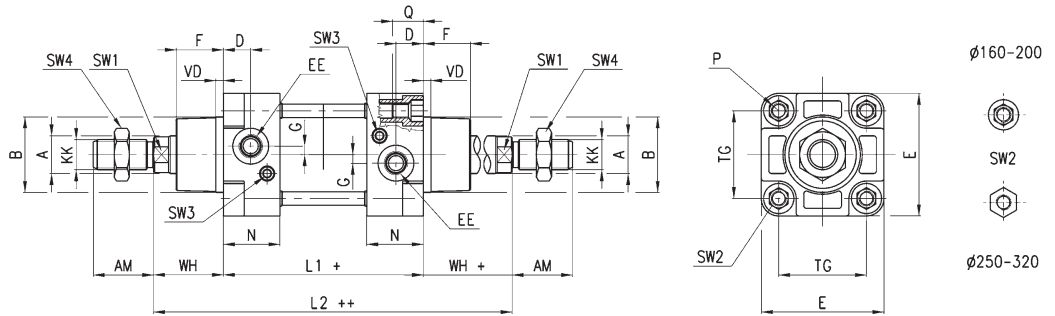


尺寸表																							
ϕ	A	KK	ϕ B	D	G	F	AM	H	EE	WH	L1+	L2+	VD	N	P	Q	TG	E	SW1	SW2	SW3	SW4	缓冲行程 前/后
160	40	M36x2	65	25	12	53.5	72	6	G3/4	80	180	260	6	45	M16	26	140	176	36	17	4	55	29 / 36
200	40	M36x2	75	25	12	63.5	72	6	G3/4	95	180	275	6	45	M16	26	175	216	36	17	4	55	44 / 42
250	50	M42x2	90	31	12	67	84	10	G1	105	200	305	10	53	M20	30	220	270	46	36	4	65	50 / 50
320	63	M48x2	110	31	12	83	96	10	G1	120	220	340	12	55.5	M24	30	270	340	55	41	-	75	56 / 56

40 系列双出杆气缸



+ = 增加行程
++ = 增加 2 个行程

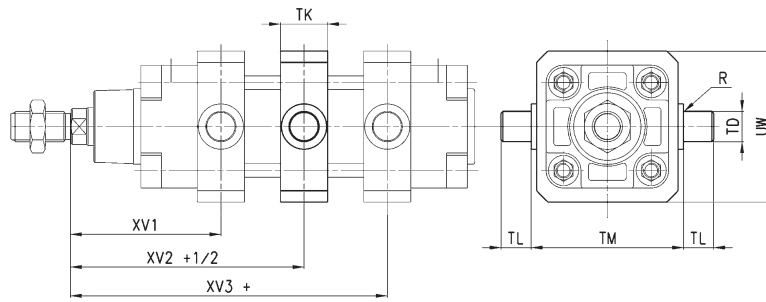


尺寸表																						
ϕ	A	KK	ϕ B	D	G	F	AM	EE	WH	L1+	L2++	VD	N	P	Q	TG	E	SW1	SW2	SW3	SW4	缓冲行程 前/后
160	40	M36x2	65	25	12	53.5	72	G3/4	80	180	340	6	45	M16	26	140	176	36	17	4	55	29 / 36
200	40	M36x2	75	25	12	63.5	72	G3/4	95	180	370	6	45	M16	26	175	216	36	17	4	55	44 / 42
250	50	M42x2	90	31	12	67	84	G1	105	200	410	10	53	M20	30	220	270	46	36	4	65	50 / 50
320	63	M48x2	110	31	12	83	96	G1	120	220	460	12	55.5	M24	30	270	340	55	41	-	75	56 / 56

40 系列带中部耳轴气缸



+ = 增加行程
+ 1/2 = 增加 1/2 个行程



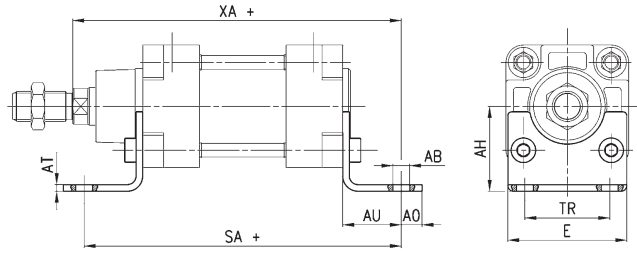
尺寸表										
∅	XV1	XV2+ 1/2	XV3+	TM	TK	TD	TL	UW	R	说明
160	145	170	195	200	40	32	32	190	2	
200	160	185	210	250	40	32	32	240	2	
250	185	205	225	320	50	40	40	300	-	中部耳轴采用八拉杆形式安装
320	210.5	230	249.5	400	70	50	50	400	-	中部耳轴采用八拉杆形式安装

B... 型脚架



材料：镀锌钢

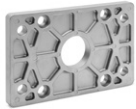
注：2 个脚架和 4 个安装螺钉配套供应。



+ = 增加行程

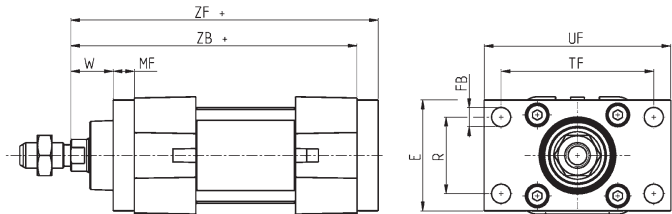
尺寸表										
型号	∅	AT	SA+	XA+	TR	E	∅AB	AH	A0	AU
B-41-160	160	10	300	320	115	175	18	115	20	60
B-41-200	200	11	320	345	135	215	22	135	30	70
B-41-250	250	20	350	380	165	270	28	165	35	75
B-41-320	320	20	390	425	200	353	35	200	45	85

D-E... 型前、后法兰



材料：铝合金

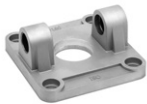
注：1 个前、后法兰和 4 个安装螺钉配套供应。



+ = 增加行程

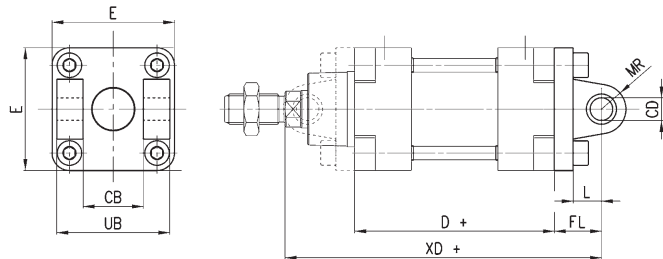
尺寸表											
型号	∅	W	MF	ZB+	TF	R	UF	E	∅FB	ZF+	材料
D-E-41-160	160	60	20	260	230	115	280	180	18	280	铝合金
D-E-41-200	200	70	25	275	270	135	320	220	22	300	铝合金
D-E-41-250	250	80	25	305	330	165	400	285	26	330	镀锌钢
D-E-41-320	320	90	30	340	400	200	470	334	33	370	不锈钢 304

C-H... 型凹形前、后耳轴



材料：铝合金

注：1 个凹形前、后耳轴和 4 个安装螺钉配套供应。



+ = 增加行程

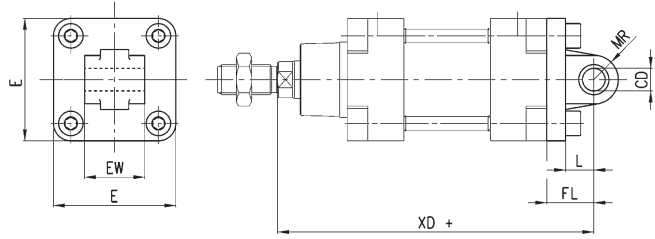
尺寸表										
型号	∅	∅CD	L	FL	D+	XD+	MR	E	CB	UB
C-H-41-160	160	30	35	55	180	315	25	180	90	170
C-H-41-200	200	30	35	60	180	335	25	220	90	170
C-H-41-250	250	40	45	70	200	375	40	270	110	200
C-H-41-320	320	45	50	80	220	420	45	350	120	220

L... 型凸型后耳轴



材料：铝合金（缸径 160、200 和 250）
钢（缸径 320）

注：1 个凸形后耳轴和 4 个安装螺钉配套供应。



+ = 增加行程

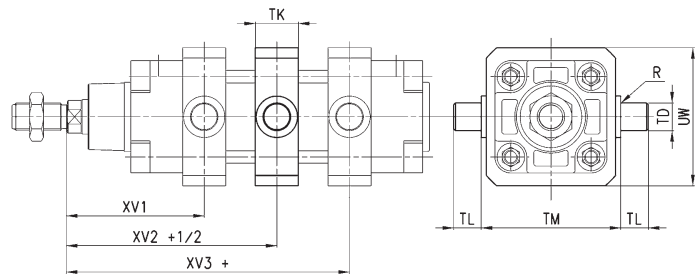
尺寸表									
型号	∅	CD	L	FL	XD+	MR	E	EW	
L-41-160	160	30	35	55	315	25	180	90	
L-41-200	200	30	35	60	335	25	220	90	
L-41-250	250	40	45	70	375	40	270	110	
L-41-320	320	45	50	80	420	45	350	110	

F... 型中部耳轴



材料：镀锌钢（缸径 160 和 200）
铸铁（缸径 250 和 320）

注：1 个中部耳轴和 4 个夹紧元件、8 个紧定螺钉配套供应。



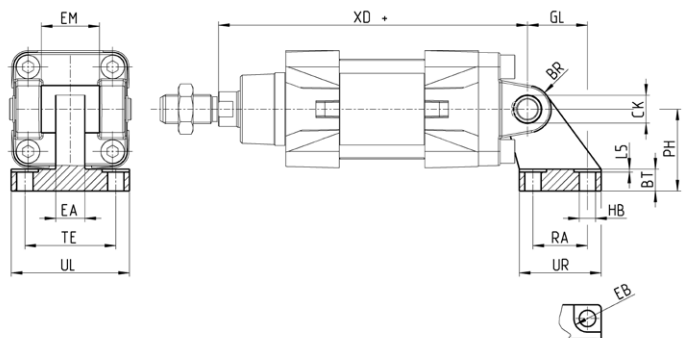
+ = 增加行程

* = 中部耳轴采用八拉杆形式安装

尺寸表										
型号	∅	XV1	XV+1/2	XV3+	TM	TK	TD	TL	UW	R
F-160	160	145	170	195	200	40	32	32	190	0.2
F-200	200	160	185	210	250	40	32	32	240	0.2
F-250	250	185	205	225	320	50	40	40	300	- *
F-320	320	210.5	230	249.5	400	70	50	50	390	- *

ZS... 型 90° 转角支架

材料：铝合金

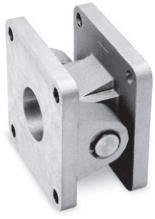


+ = 增加行程

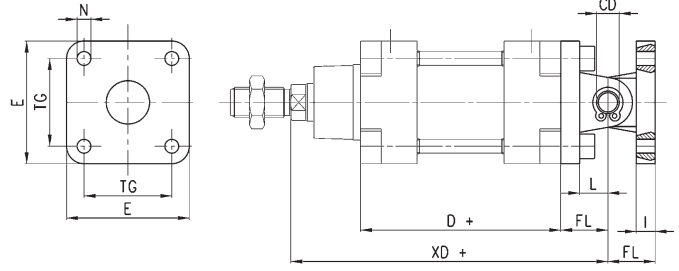
尺寸表																
型号	∅	EB	CK	HB	XD+	TE	UL	EA	GL	L5	RA	EM	UR	PH	BT	BR
ZS-160	160	20	30	14	315	118	156	36	97	4	88	90	126	115	25	31.5
ZS-200	200	26	30	18	335	122	162	40	105	4	90	90	130	135	30	31.5

本公司保留对产品改进的权利，如有变更，恕不另行通知
所有产品用于工业领域，禁止向非工业领域销售
通用条款和销售条件可登录本公司网站查询

C+L+S 型旋转组合支架



注：选用此组合支架时，请按 C 型、L 型和 S 型附件分别订货。



+ = 增加行程

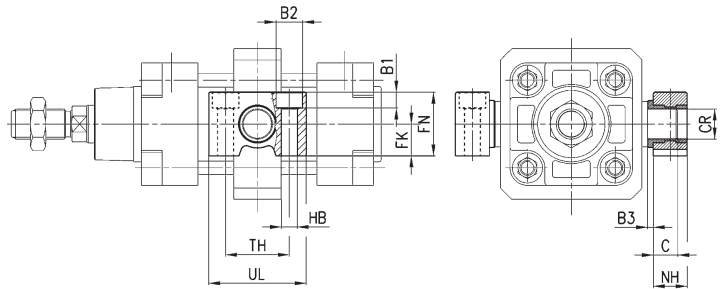
尺寸表										
型号	∅	∅CD	L	FL	D+	XD+	TG	E	∅N	I
C+L+S	160	30	35	55	180	315	140	175	17	20
C+L+S	200	30	35	60	180	335	175	215	17	25
C+L+S	250	40	45	70	200	375	220	270	25	25
C+L+S	320	40	50	80	220	420	270	350	30	30

BF... 型中部耳轴用反向支架



材料：铝合金

注：成对供应。

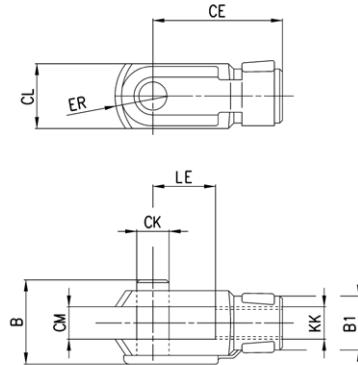


尺寸表												
型号	∅	∅CR	NH	C	B3	TH	UL	FK	FN	B1	∅B2	∅HB
BF-160-200	160-200	32	35	17.5	4	60	92	30	60	16	26	18

G... 型叉形杆端接头



材料：镀锌钢

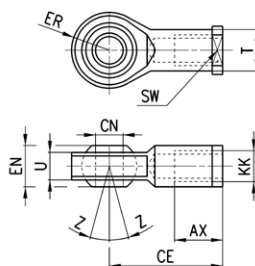


尺寸表										
型号	∅	∅CK	LE	CM	CL	ER	CE	KK	B	∅B1
G-160-200	160-200	35	72	35	70	44	144	M36x2	92	60
G-250	250	40	84	40	85	-	168	M42x2	96	70
G-320	320	50	90	50	90	73	192	M48x2	120	80

GA... 型球面杆端接头



材料：镀锌钢



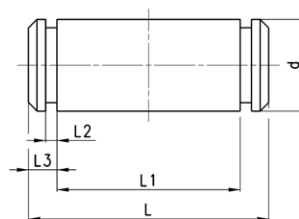
尺寸表											
型号	∅	∅CN	U	EN	ER	AX	CE	KK	∅T	Z	SW
GA-160-200	160-200	35	28	43	40	56	125	M36x2	46	6	50
GA-250	250	40	33	49	-	60	142	M42x2	55	17	55
GA-320	320	50	45	60	58.5	65	160	M48x2	65	12	65

S... 型耳轴销



材料：钢

注：1 个耳轴销和 2 个轴用弹性挡圈配套供应。

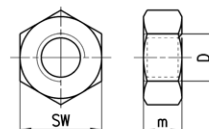


尺寸表						
型号	∅	d	L	L1	L2	L3
S-160-200	160-200	30	181	171.5	1.6	4.25
S-250	250	40	210	202	1.85	4
S-320	320	45	236	222	1.85	7

U... 型杆端锁紧螺母



材料：镀锌钢

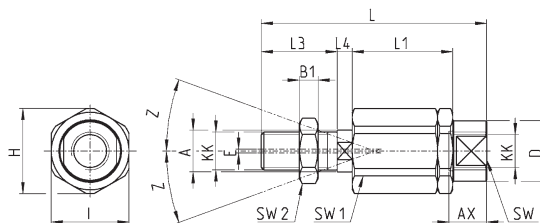


尺寸表				
型号	∅	D	m	SW
U-160-200	160-200	M36x2	14	55
U-250	250	M42x2	22	65
U-320	320	M48x2	24	75

GK... 型自对中连接件



材料：镀锌钢



尺寸表																	
型号	∅	KK	L	L1	L3	L4	∅A	∅D	H	I	SW	SW1	SW2	B1	AX	Z	E
GK-160-200	160-200	M36x2	190	77	72	15.5	39	57	75	70	54	32	55	14	68	4	2