

41 系列气缸（铝型材）

双作用, 磁传, 可调气缓冲
缸径 160, 200



- » 符合 ISO 15552 标准
- » 辊轧不锈钢活塞杆
- » 米字形铝型材缸筒
- » 可调气缓冲
- » 黄铜杆端挡圈可选

41 系列气缸 的安装尺寸符合 ISO 15552 标准, 具有很强的通用性。缸筒采用米字形型材, 气缸拉杆不外露, 外形美观。缸径有 160 和 200 mm 两种。气缸的活塞上装有一个永磁铁, 通过安装磁性接近开关, 可得到活塞的位置信号。

气缸的前后端盖上装有可调气缓冲装置, 同时装有机械缓冲垫, 从而使活塞到达终端时只产生较小的噪声。

气缸的行程最大为 2500 mm。

- 注:** 1. 安装附件及磁性接近开关需单独订购
2. 磁性接近开关请参阅 1/8.05.01 页

综合参数

结构形式	拉杆型
工作方式	双作用
材料	铝合金端盖和活塞, AISI 420B 不锈钢活塞杆, 镀锌钢杆端螺母, 阳极氧化铝合金型材缸筒, 镀锌钢拉杆和拉杆螺母, 丁腈橡胶密封件, 黄铜杆端挡圈可选
安装方式	拉杆, 前法兰, 后法兰, 脚架, 中部耳轴, 前耳轴, 后耳轴, 转角支架, 旋转组合支架
行程	10 ÷ 2500 mm
工作温度	0 ÷ 80°C (干燥空气为 -20°C)
工作压力	1 ÷ 10 bar
速度	10 ÷ 500 mm/s (空载)
介质	洁净空气, 不需润滑。如使用了油雾润滑, 应不间断地使用油雾润滑 (建议使用 ISO VG32 润滑油)

41 系列双作用气缸标准行程表

× = 单作用

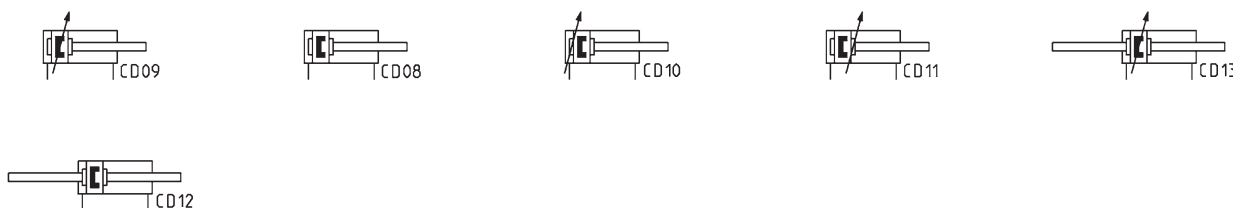
标准行程 (mm)	Ø 25	50	75	80	100	125	150	160	200	250	300	320	400	500
160		×			×		×		×				×	×
200		×			×				×					

41 系列气缸代号

41	M	2	P	160	A	0200	
-----------	----------	----------	----------	------------	----------	-------------	--

41	系列
M	类型 M = 标准型, 磁传
2	工作方式 2 = 双作用 (前和后可调气缓冲) 3 = 双作用 (无可调气缓冲) 4 = 双作用 (后可调气缓冲) 5 = 双作用 (前可调气缓冲) 6 = 双作用 (双出杆, 前和后可调气缓冲) 8 = 双作用 (双出杆, 无可调气缓冲)
P	材料 P = 见“综合参数表”材料一览 R = AISI 420B 不锈钢拉杆, AISI 303 不锈钢拉杆螺母, 其余同 P C = 轧辊 AISI 303 不锈钢活塞杆, AISI 304 不锈钢杆端螺母, 其余同 P U = 轧辊 AISI 303 不锈钢活塞杆, AISI 304 不锈钢杆端螺母, AISI 420B 不锈钢拉杆, AISI 303 不锈钢拉杆螺母, 其余同 P W = 轧辊 AISI 304 不锈钢活塞杆, AISI 304 不锈钢杆端螺母, AISI 420B 不锈钢拉杆, AISI 303 不锈钢拉杆螺母, 其余同 P
160	缸径 160 = 160 mm - 200 = 200 mm
A	安装附件 A = 标准型 (无附件) F = 中部耳轴
0200	行程 (mm) = 标准型 V = 氟橡胶杆密封件 W = 全氟橡胶密封件 (最高工作温度 +130°C) C = 气缸表面聚氨酯涂层 (灰色) * G = 杆端黄铜挡圈 (镀铬 AISI 420B 不锈钢活塞杆, 丁腈橡胶杆密封件) () = 活塞杆加长 ___ mm
* 表面聚氨酯涂层的气缸需特殊订货, 请联系我们的销售工程师	

机能图符号



41 系列气缸安装附件

41 系列气缸



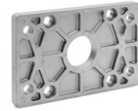
S 型
耳轴销



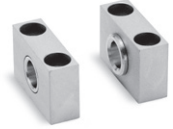
ZS 型
90° 转角支架



L 型
凸形后耳轴



D-E 型
前、后法兰



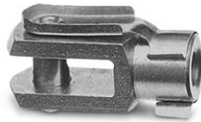
BF 型
中部耳轴用反向支架



F 型
中部耳轴



B 型
脚架



G 型
叉形杆端接头



C-H 型
凹形前、后耳轴



GA 型
球杆端接头



C+L+S 型
旋转组合支架



U 型
杆端锁紧螺母



GK 型
自对中连接件

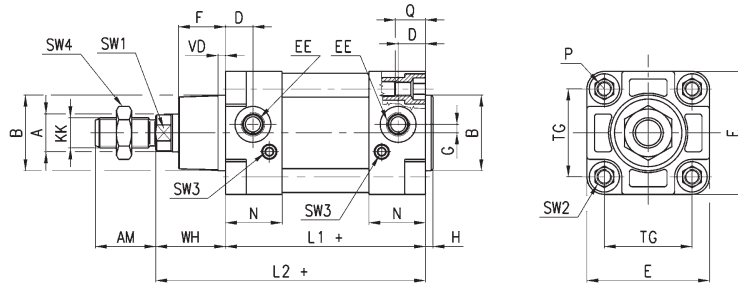


气缸出厂时，随附杆端锁紧螺母一只
其他附件需单独订购

41 系列气缸



+ = 增加行程



尺寸表

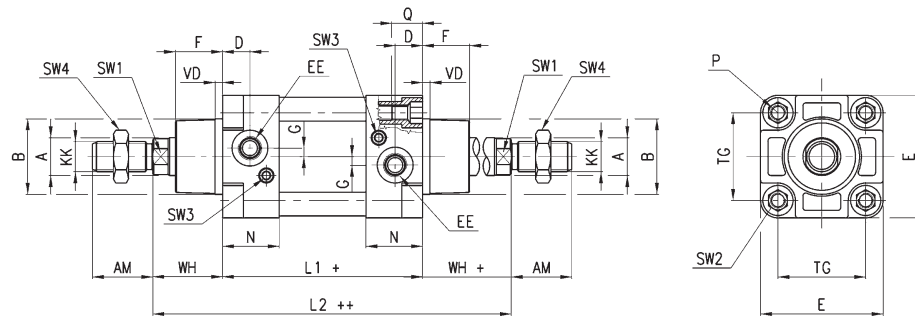
∅	A	KK	B	D	G	F	AM	H	EE	WH	L1+	L2+	VD	N	P	Q	TG	E	SW1	SW2	SW3	SW4	缓冲行程 前 / 后
160	40	M36x2	65	25	12	53.5	72	6	G3/4	80	180	260	6	45	M16	26	140	176	36	17	4	55	29 / 36
200	40	M36x2	75	25	12	63.5	72	6	G3/4	95	180	275	6	45	M16	26	175	216	36	17	4	55	44 / 42

41 系列双出杆气缸



+ = 增加行程

++ = 增加 2 个行程



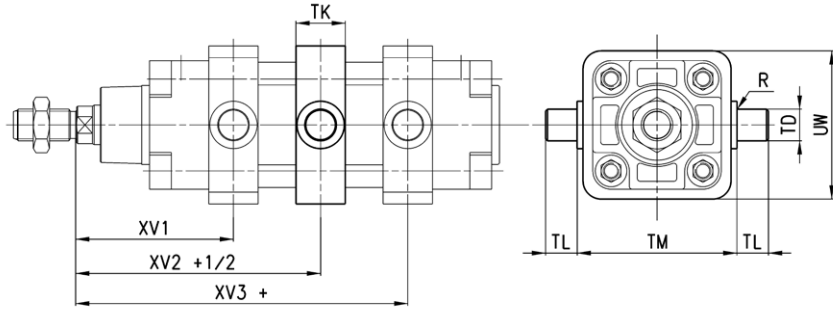
尺寸表

∅	A	KK	B	D	G	F	AM	EE	WH	L1+	L2++	VD	N	P	Q	TG	E	SW1	SW2	SW3	SW4	缓冲行程 前 / 后
160	40	M36x2	65	25	12	53.5	72	G3/4	80	180	340	6	45	M16	26	140	176	36	17	4	55	29 / 36
200	40	M36x2	75	25	12	63.5	72	G3/4	95	180	370	6	45	M16	26	175	216	36	17	4	55	44 / 42

41 系列带中部耳轴气缸



+ = 增加行程
+ 1/2 = 增加 1/2 个行程



尺寸表									
∅	XV1	XV2	XV3	TM	TK	TD	TL	UW	R
160	145	170	195	200	40	32	32	200	0.2
200	160	185	210	250	40	32	32	250	0.2

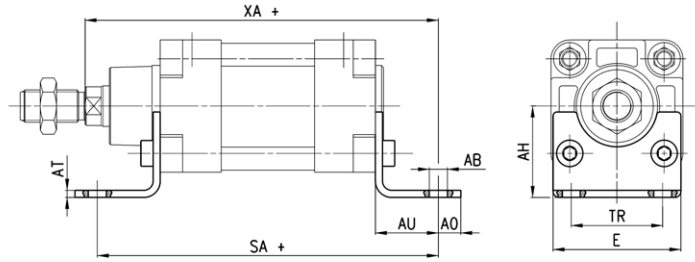
41 系列气缸

B... 型脚架



材料：镀锌钢

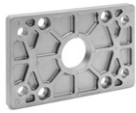
注：2 个脚架和 4 个安装螺钉配套供应。



+ = 增加行程

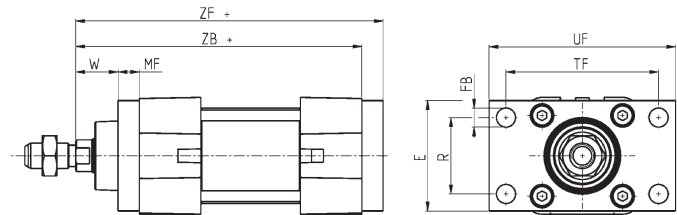
尺寸表										
型号	∅	AT	SA+	XA+	TR	E	∅AB	AH	A0	AU
B-41-160	160	10	300	320	115	175	18	115	20	60
B-41-200	200	11	320	345	135	215	22	135	30	70

D-E... 型前、后法兰



材料：铝合金

注：1 个前、后法兰和 4 个安装螺钉配套供应。



+ = 增加行程

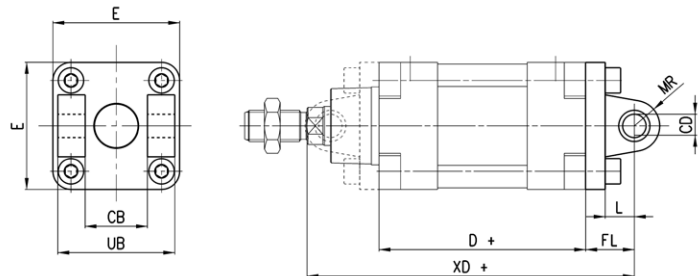
尺寸表										
型号	∅	W	MF	ZB+	TF	R	UF	E	∅FB	ZF+
D-E-41-160	160	60	20	260	230	115	280	180	18	280
D-E-41-200	200	70	25	275	270	135	320	220	22	300

C-H... 型凹形前、后耳轴



材料：铝合金

注：1 个凹形前、后耳轴和 4 个安装螺钉配套供应。



+ = 增加行程

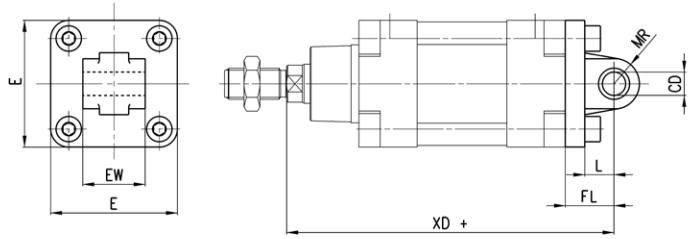
尺寸表										
型号	∅	∅CD	L	FL	D+	XD+	MR	E	CB	UB
C-H-41-160	160	30	35	55	180	315	25	180	90	170
C-H-41-200	200	30	35	60	180	335	25	220	90	170

L... 型凸形后耳轴

材料：铝合金



注：1 个凸形后耳轴和 4 个安装螺钉配套供应。



+ = 增加行程

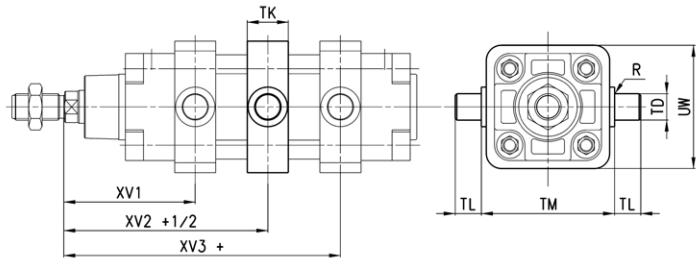
尺寸表								
型号	∅	∅CD	L	FL	XD+	MR	E	EW ^{-0.5-1.2}
L-41-160	160	30	35	55	315	25	180	90
L-41-200	200	30	35	60	335	25	220	90

F... 型中部耳轴

材料：镀锌钢



注：1 个中部耳轴和 4 个夹紧元件、4 个紧定螺钉配套供应。

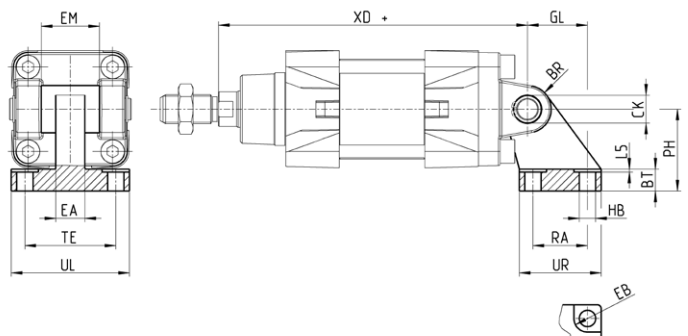


+ = 增加行程

尺寸表										
型号	∅	XV1	XV+1/2	XV3+	TM	TK	∅TD	TL	UW	R
F-41-160	160	145	170	195	200	40	32	32	200	0.2
F-41-200	200	160	185	210	250	40	32	32	250	0.2

ZS... 型 90° 转角支架

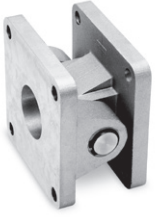
材料：铝合金



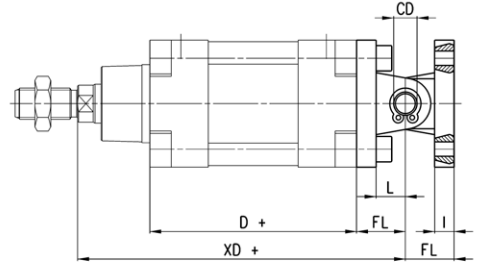
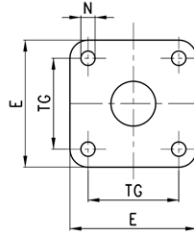
+ = 增加行程

尺寸表																
型号	∅	EB	CK	HB	XD+	TE	UL	EA	GL	L5	RA	EM	UR	PH	BT	BR
ZS-160	160	20	30	14	315	118	156	36	97	4	88	90	126	115	25	31.5
ZS-200	200	26	30	18	335	122	162	40	105	4	90	90	130	135	30	31.5

C+L+S 型旋转组合支架



注：选用此组合支架时，请按 C 型、L 型和 S 型附件分别订货。



+ = 增加行程

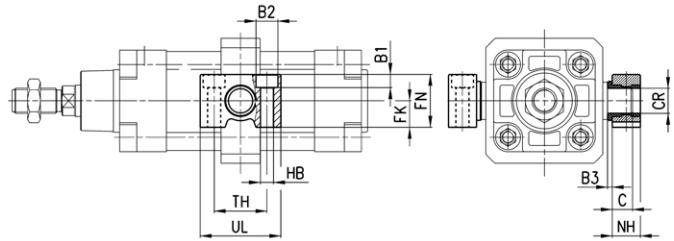
尺寸表										
型号	∅	∅CD	L	FL	D+	XD+	TG	E	∅N	I
C+L+S	160	30	35	55	180	315	140	175	17	20
C+L+S	200	30	35	60	180	335	175	215	17	25

BF... 型中部耳轴用反向支架

材料：铝合金



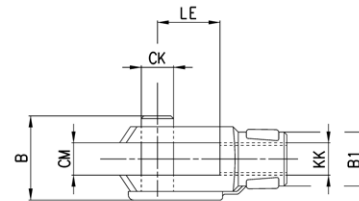
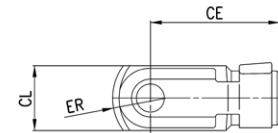
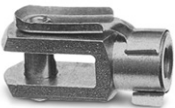
注：成对供应。



尺寸表												
型号	∅	∅CR	NH	C	B3	TH	UL	FK	FN	B1	∅B2	∅HB
BF-160-200	160-200	32	35	17.5	4	60	92	30	60	16	26	18

G... 型叉形杆端接头

材料：镀锌钢

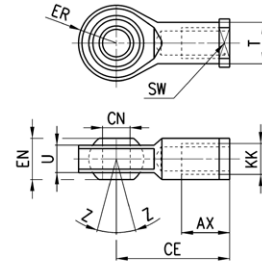


尺寸表										
型号	∅	∅CK	LE	CM	CL	ER	CE	KK	B	∅B1
G-160-200	160-200	35	72	35	70	44	144	M36x2	92	60

GA... 型球面杆端接头



材料：镀锌钢



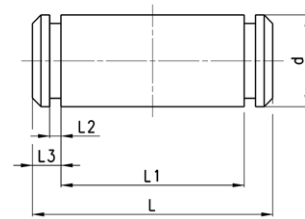
尺寸表											
型号	∅	∅CN	U	EN	ER	AX	CE	KK	∅T	Z	SW
GA-160-200	160-200	35	28	43	40	56	125	M36x2	46	6	50

S... 型耳轴销



材料：钢

注：1 个耳轴销和 2 个轴用弹性挡圈配套供应。

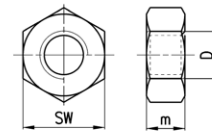


尺寸表							
型号	∅	d	L	L1	L2	L3	
S-160-200	160-200	30	181	171.5	1.6	4.25	

U... 型杆端锁紧螺母



材料：镀锌钢

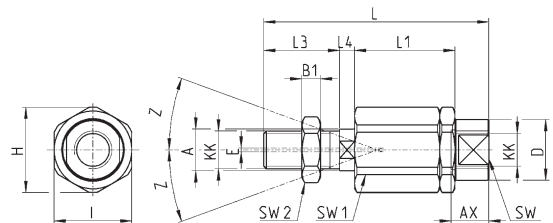


尺寸表					
型号	∅	D	m	SW	
U-160-200	160-200	M36x2	14	55	

GK... 型自对中连接件



材料：镀锌钢



尺寸表																	
型号	∅	KK	L	L1	L3	L4	∅A	∅D	H	I	SW	SW1	SW2	B1	AX	Z	E
GK-160-200	160-200	M36x2	190	77	72	15.5	39	57	75	70	54	32	55	14	68	4	2