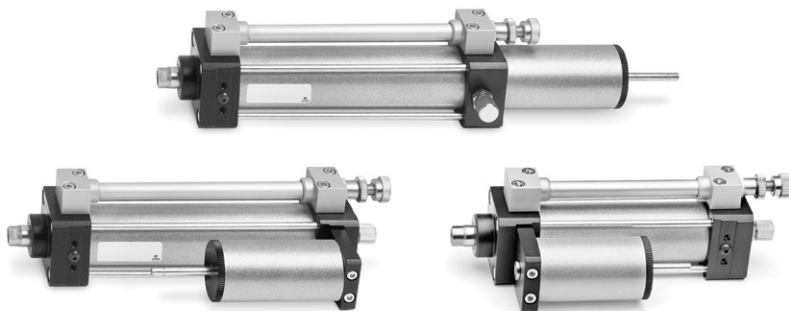


43 系列液压制动缸

缸径 40

活塞杆伸出可调速, 活塞杆返回可调速
跳跃型, 制动型



43 系列液压制动缸有个油缸, 需与气缸共同使用, 组成一个气-液阻尼气缸, 以使气缸获得平稳的运动, 比较广泛地用于进给驱动装置上。

液压制动缸有二种不同的控制方式: 1) 可调速的活塞杆伸出和快速返回, 2) 活塞杆快速伸出和可调速返回。制动缸均配有一个补偿小油箱, 以确保油容积自动平衡。

液压制动缸上的流量调节阀可以调节活塞杆的速度。可按用户的要求供应带内装式的跳跃阀和制动阀的制动缸, 以实现其跳跃、停止功能。

当油箱内的油达到最小刻度时, 需要为其补充油, 请使用 H 级液压油 (ISO 代号 HG46, 运动粘度为 45°C 下 4.5 E)。

综合参数

结构形式	拉杆型
工作方式	可调节活塞杆伸出和返回速度
可控负载	不带阀最大 600 kgf, 带阀最大 500 kgf (包括运动质量的惯性)
工作温度	-10 ÷ 60°C
介质	H 级液压油 (ISO 代号 HG46, 运动粘度为 45°C 下 4.5 E)
速度	不带阀 70 ÷ 10000 mm/min, 带阀 0 ÷ 6000 mm/min
标准行程	50 - 100 - 150 - 200 (可按用户要求提供特殊的行程)
安装方式	脚架 (B-41-40)
特殊设计	跳跃型, 制动型, 跳跃 / 制动型 *
跳跃 / 制动阀的工作压力	4 ÷ 8 bar

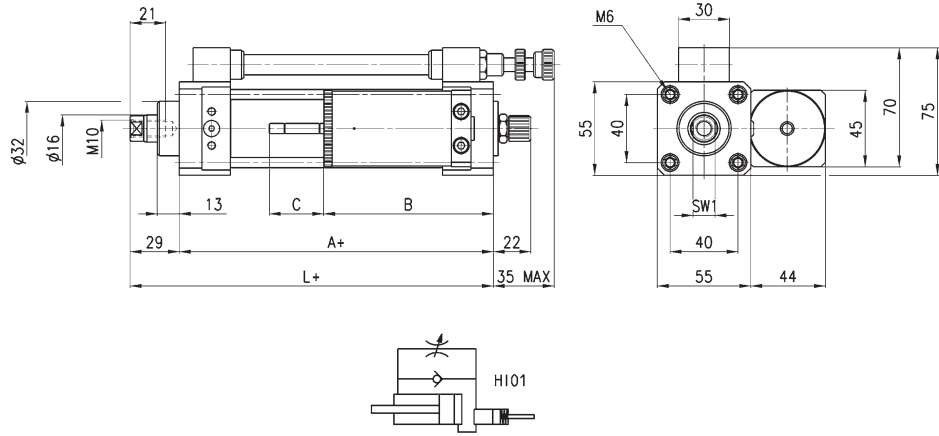
* = 最小行程 80 mm

43N-PT0-40 型液压制动缸

补偿油箱并联，活塞杆伸出可调，标准型
需特殊订货



+ = 增加行程



尺寸表

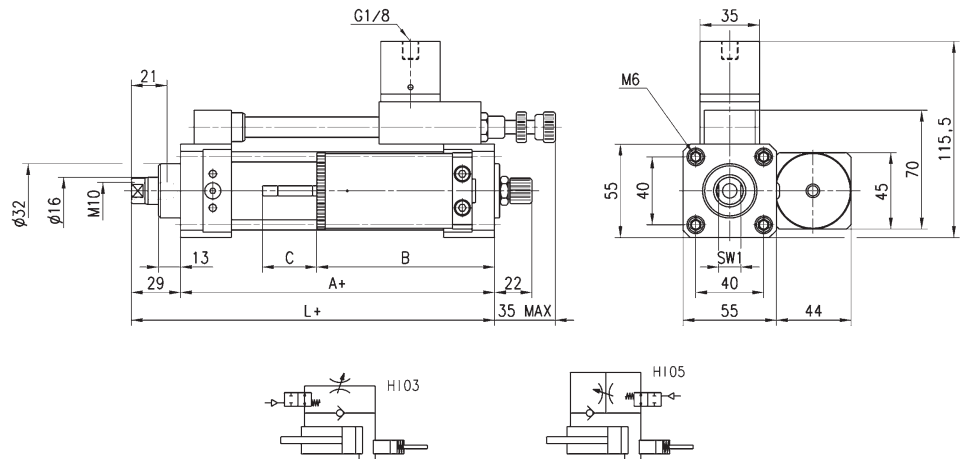
型号	行程 (mm)	A+	B	C	L+	SW1
43N-PT0-40-050	50	85	100	32	114	13
43N-PT0-40-100	100	85	105	32	114	13
43N-PT0-40-150	150	85	125	47	114	13
43N-PT0-40-200	200	85	125	47	114	13

43N-PTA-40 型和 43N-PTV-40 型液压制动缸

补偿油箱并联，活塞杆伸出可调，前者为跳跃型，后者为制动型



+ = 增加行程



尺寸表

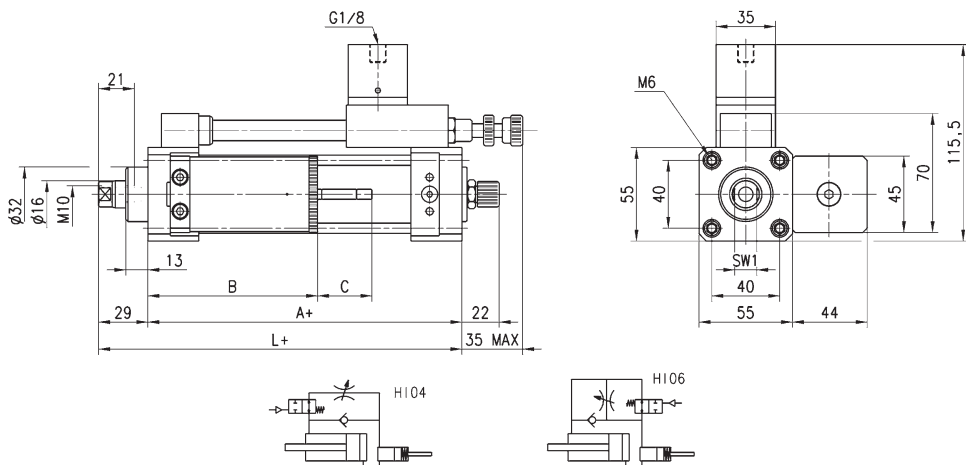
型号	行程 (mm)	A+	B	C	L+	SW1	机能图符号
43N-PTA-40-050	50	85	100	32	114	13	H105
43N-PTA-40-100	100	85	105	32	114	13	H105
43N-PTA-40-150	150	85	125	47	114	13	H105
43N-PTA-40-200	200	85	125	47	114	13	H105
43N-PTV-40-050	50	85	100	32	114	13	H103
43N-PTV-40-100	100	85	105	32	114	13	H103
43N-PTV-40-150	150	85	125	47	114	13	H103
43N-PTV-40-200	200	85	125	47	114	13	H103

43N-PSA-40型和43N-PSV-40型液压制动缸

补偿油箱并联，活塞杆返回可调，前者为跳跃型，后者为制动型
需特殊订货



+ = 增加行程



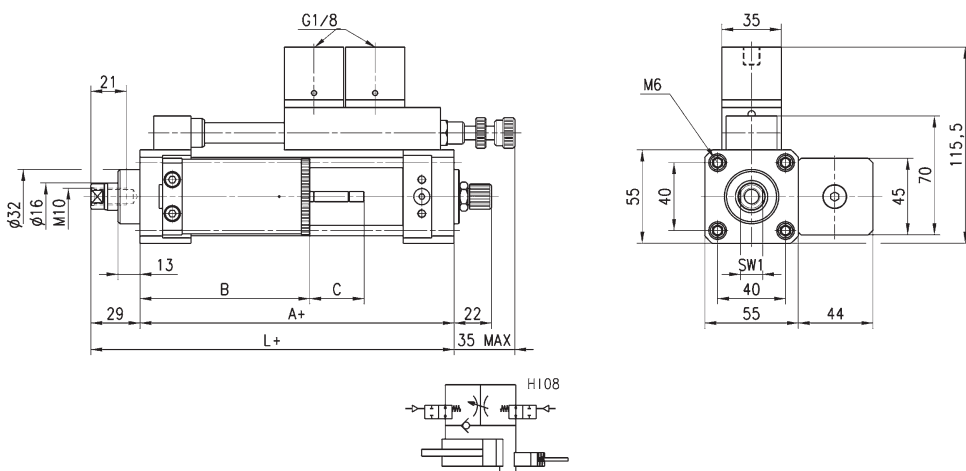
尺寸表							
型号	行程 (mm)	A+	B	C	L+	SW1	机能图符号
43N-PSA-40-050	50	85	100	32	114	13	HI06
43N-PSV-40-050	50	85	100	32	114	13	HI04
43N-PSA-40-100	100	85	105	32	114	13	HI06
43N-PSV-40-100	100	85	105	32	114	13	HI04
43N-PSA-40-150	150	85	125	47	114	13	HI06
43N-PSV-40-150	150	85	125	47	114	13	HI04
43N-PSA-40-200	200	85	125	47	114	13	HI06
43N-PSV-40-200	200	85	125	47	114	13	HI04

43N-PSB-40型液压制动缸

补偿油箱并联，活塞杆返回可调，跳跃/制动型



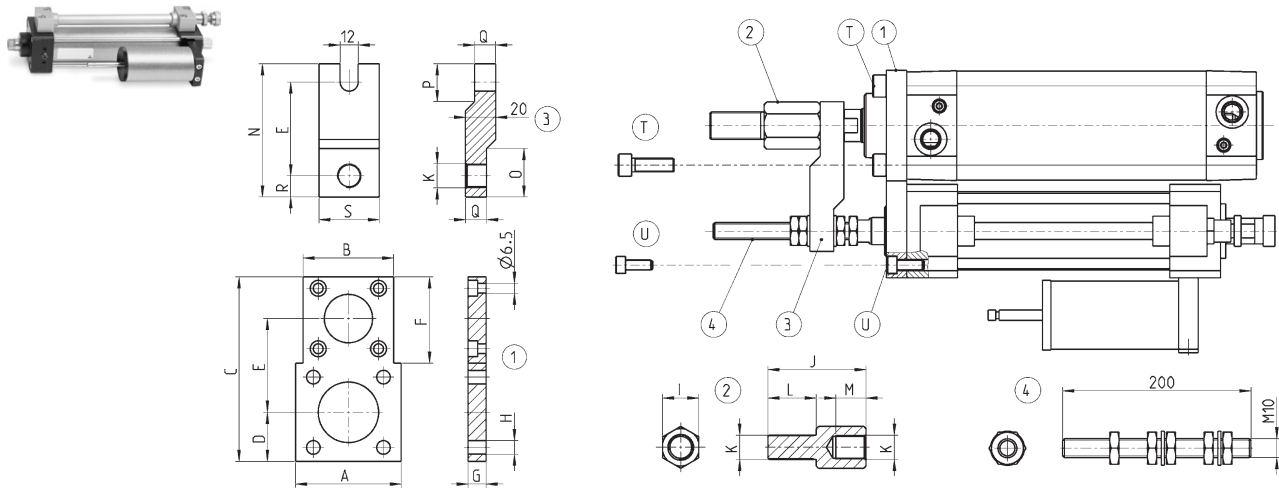
+ = 增加行程



尺寸表						
型号	行程 (mm)	A+	B	C	L+	SW1
43N-PSB-40-100	100	85	105	32	114	13
43N-PSB-40-150	150	85	125	47	114	13
43N-PSB-40-200	200	85	125	47	114	13

43N-40... 型安装支架

可用于缸径 40, 50, 63 和 80 的气缸连接安装



尺寸表

型号	A	B	C	D	E	F	G	H	I	J	K	L	M	N	O	P	Q	R	S	T(x4)	U(x4)
43N-40-40	60	-	110	26.5	56	-	12	7	19	47	M12X1.25	24	14	80	25	25	14	12	40	M6x25	M6x16
43N-40-50	70	60	122	32.5	62	57	12	9	24	65	M16X1.5	32	20	88	32	25	14	14	40	M8x25	M6x16
43N-40-63	80	60	132	37.5	67	57	20	9	24	65	M16X1.5	32	20	93	32	25	14	14	40	M8x35	M6x25
43N-40-80	100	60	152	47.5	77	57	20	11	30	78	M20X1.5	40	25	107	-	-	-	18	50	M10x35	M6x25

43N-PMP 型液压制动缸用充油泵



型号

43N-PMP