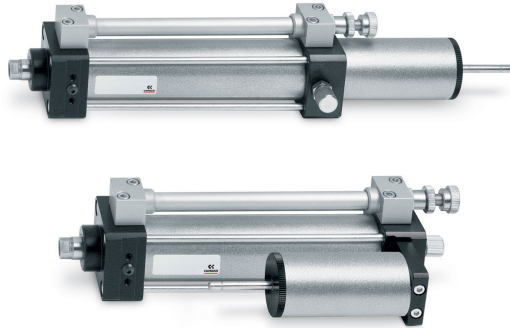


# ÖLBREMSZYLINDER

## SERIE 43

ø 40 mm  
Vor- und Rücklauf gedrosselt  
Skip-Stop Steuerung



Die Ölbremsszylinder der Serie 43 sind in verschiedenen Ausführungen lieferbar:

- Vorlauf Drosselung
- Rücklauf Drosselung

Die Ölbremsszylinder beinhalten einen Ausgleichsbehälter, welcher den automatischen Funktionsablauf garantiert. Die Geschwindigkeit kann über ein Drosselventil eingestellt werden.

Auf Anfrage können die Ölbremsszylinder mit einem Stopventil, einem Skipventil oder mit beiden Ventilen ausgerüstet werden. Mit der Ölpresse 43N-PMP können die Ölbremsszylinder nachgefüllt werden.

Ölempfehlung: Hydrauliköl Klasse H, ISO HG 46, Viskosität 4,5 E bei 40°C.

### ALLGEMEINE KENNGRÖSSEN

<b>Bauart</b>	Zugankerzylinder
<b>Funktion</b>	Rücklauf gedrosselt Vorlauf gedrosselt
<b>Max. Last</b>	Ohne Ventil max. 600 Kgf, mit Ventil max. 500 Kgf (inklusive Bewegungsenergie)
<b>Betriebstemperatur</b>	-10°C ÷ + 60°C
<b>Medium</b>	Hydrauliköl, Klasse H gemäß ISO HG 46, Viskosität 4,5 E. bei 40°C
<b>Geschwindigkeit</b>	Ohne Ventil 70 - 10000 mm/min, mit Ventil 0 - 6000 mm/min
<b>Hub</b>	50, 100, 150, 200 mm (Sonderhübe auf Anfrage)
<b>Sonderausführungen</b>	STOP, SKIP, STOP-SKIP-Funktion
<b>Betriebsdruck für SKIP/STOP-Ventil</b>	4 ÷ 8 bar
<b>Befestigungsart</b>	Fußbefestigung Mod. B-40 (Abmessungen siehe B-41-40)

\* = Mindesthub 80 mm

ÖLBREMSZYLINDER

SERIE 43 - MODELLBEZEICHNUNG

PNEUMATISCHE ANTRIEBE

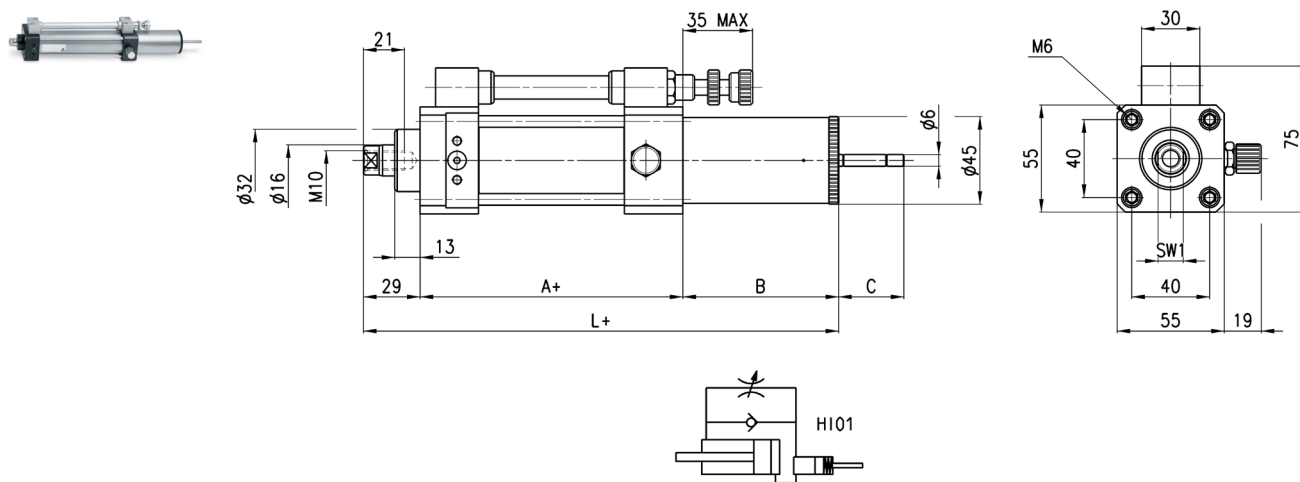
1

MODELLBEZEICHNUNG

<b>43</b>	<b>N</b>	<b>-</b>	<b>P</b>	<b>S</b>	<b>0</b>	<b>-</b>	<b>40</b>	<b>-</b>	<b>200</b>
<b>43</b>	<b>SERIE</b>								
<b>N</b>	<b>AUSFÜHRUNGEN</b> N = Standard S = Spezial								
<b>P</b>	<b>POSITION AUSGLEICHSBEHÄLTER</b> L = Ausgleichsbehälter linear P = Ausgleichsbehälter parallel D = Doppelventil, Ausgleichsbehälter parallel								
<b>S</b>	<b>EINSTELLUNGEN</b> S = Rücklauf gedrosselt T = Vorlauf gedrosselt								
<b>0</b>	<b>FUNKTION</b> A = SKIP B = SKIP+STOP* Ventil V = STOP Ventil 0 = Standard								
<b>40</b>	<b>KOLBENDURCHMESSER</b> 40 mm								
<b>200</b>	<b>HUB</b> in mm								

\* Mindesthub 80 mm

Ölbremsszylinder Mod. 43N-LT0-40

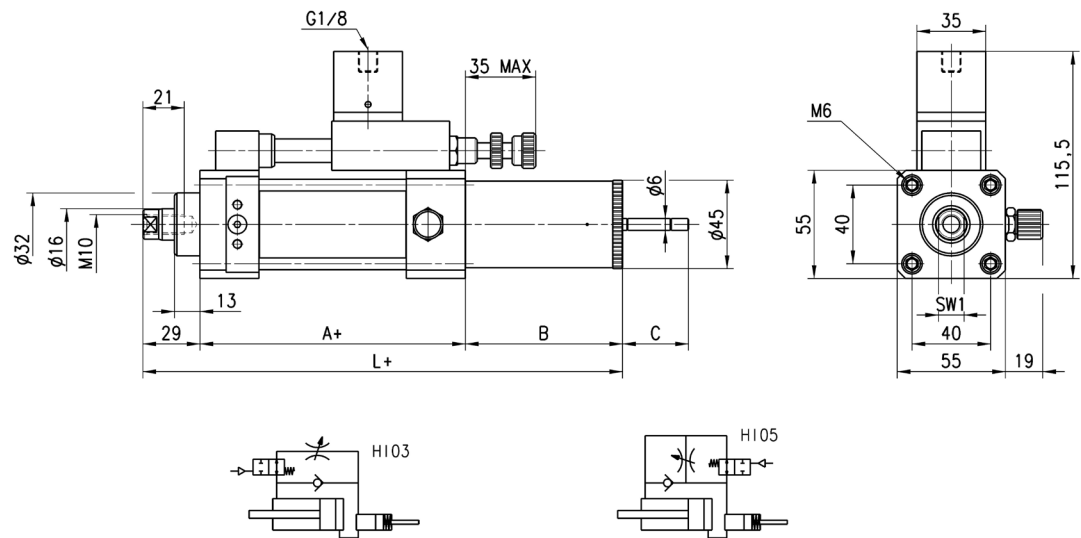


+ = Hub

Mod.	Hub (mm)	A +	B	C	L +	SW1
43N-LT0-40-050	50	85	80	32	194	13
43N-LT0-40-100	100	85	80	32	194	13
43N-LT0-40-150	150	85	100	47	214	13
43N-LT0-40-200	200	85	100	47	214	13

**Ölbremsszylinder Mod. 43N-LTA-40-.../43N-LTV-40-...**

Nur auf Anfrage

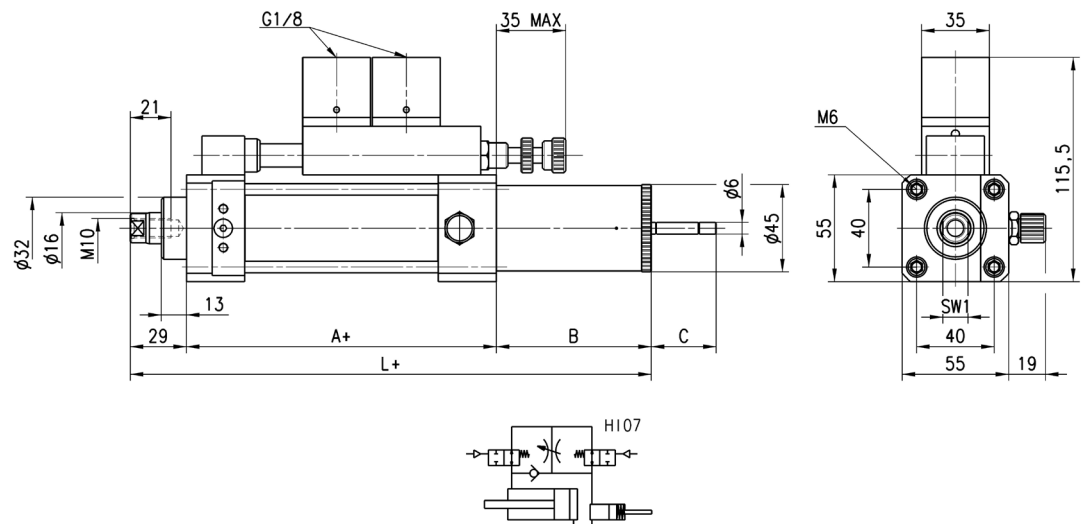


+ = Hub

Mod.	Hub (mm)	A +	B	C	L +	SW1	Pneumatiksymbol
43N-LTA-40-050	50	85	80	32	194	13	HI05
43N-LTA-40-100	100	85	80	32	194	13	HI05
43N-LTA-40-150	150	85	100	47	214	13	HI05
43N-LTA-40-200	200	85	100	47	214	13	HI05
43N-LTV-40-050	50	85	80	32	194	13	HI03
43N-LTV-40-100	100	85	80	32	194	13	HI03
43N-LTV-40-150	150	85	100	47	214	13	HI03
43N-LTV-40-200	200	85	100	47	214	13	HI03

**Ölbremsszylinder Mod. 43N-LTB-40-...**

Nur auf Anfrage



+ = Hub

Mod.	Hub (mm)	A +	B	C	L +	SW1
43N-LTB-40-050	50	85	80	32	194	13
43N-LTB-40-100	100	85	80	32	194	13
43N-LTB-40-150	150	85	100	47	214	13
43N-LTB-40-200	200	85	100	47	214	13

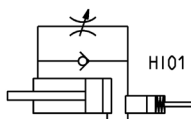
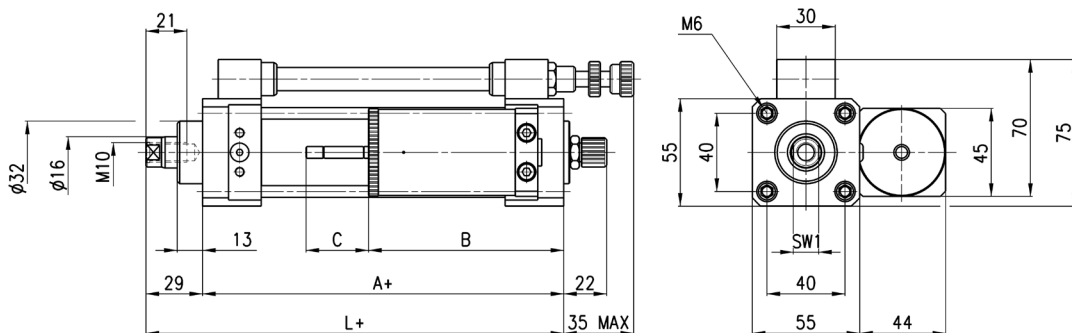
ÖLBREMSZYLINDER  
SERIE 43 - ABMESSUNGEN

Ölbremsszylinder Mod. 43N-PTO-40-...

Nur auf Anfrage

PNEUMATISCHE ANTRIEBE

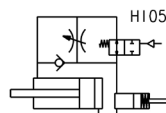
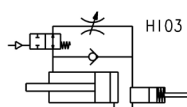
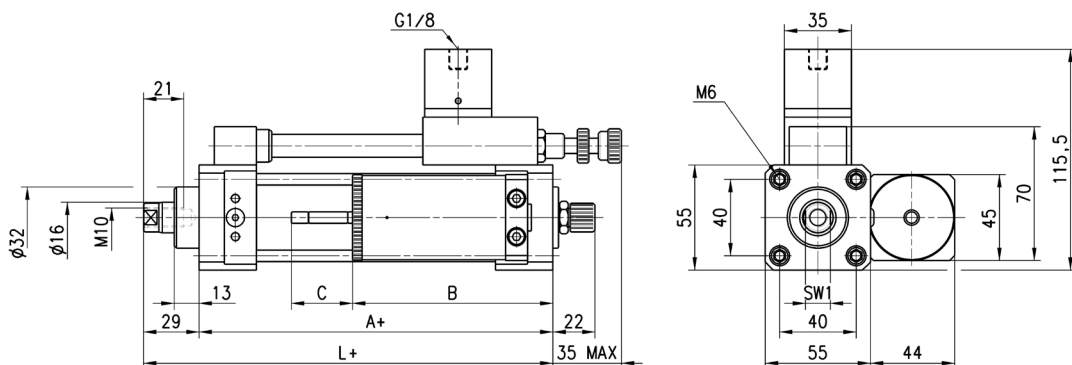
1



+ = Hub

Mod.	Hub (mm)	A +	B	C	L +	SW1
43N-PTO-40-050	50	85	100	32	114	13
43N-PTO-40-100	100	85	105	32	114	13
43N-PTO-40-150	150	85	125	47	114	13
43N-PTO-40-200	200	85	125	47	114	13
43N-PTO-40-1000	1000	85				13

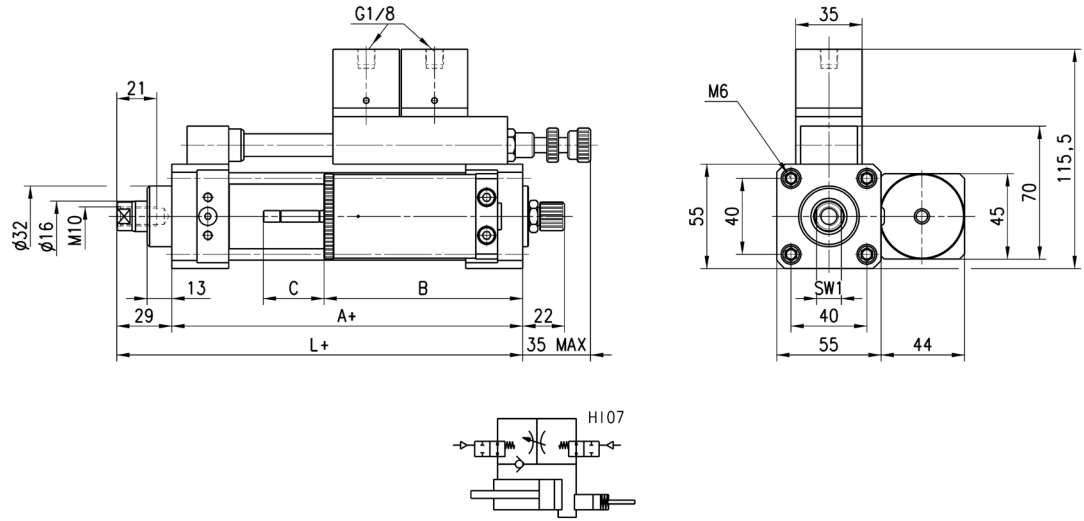
Ölbremsszylinder Mod. 43N-PTA-40-.../43N-PTV-40-...



+ = Hub

Mod.	Hub (mm)	A +	B	C	L +	SW1	Pneumatiksymbol
43N-PTA-40-050	50	85	100	32	114	13	HI05
43N-PTA-40-100	100	85	105	32	114	13	HI05
43N-PTA-40-150	150	85	125	47	114	13	HI05
43N-PTA-40-200	200	85	125	47	114	13	HI05
43N-PTV-40-050	50	85	100	32	114	13	HI03
43N-PTV-40-100	100	85	105	32	114	13	HI03
43N-PTV-40-150	150	85	125	47	114	13	HI03
43N-PTV-40-200	200	85	125	47	114	13	HI03

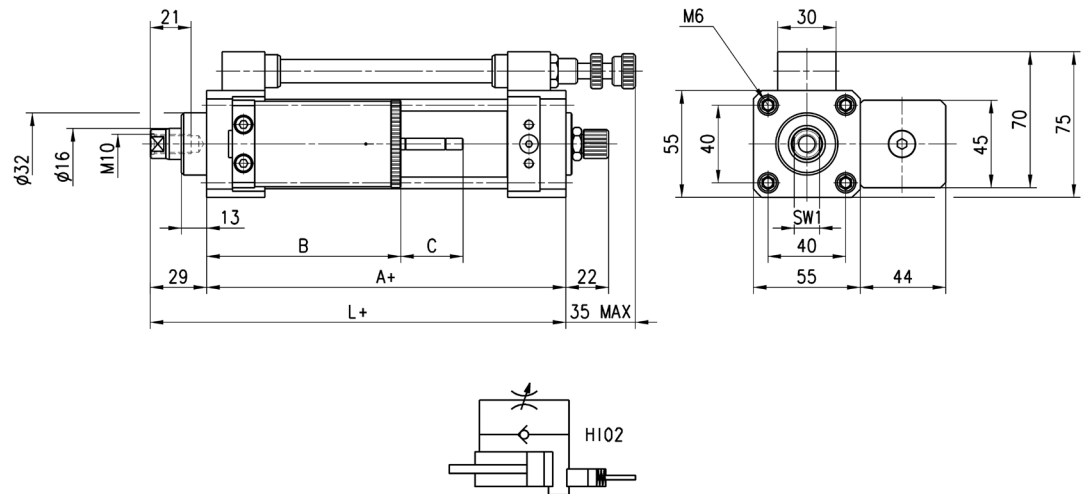
Ölbremsszylinder Mod. 43N-PTB-40-...



+ = Hub

Mod.	Hub (mm)	A +	B	C	L +	SW1
43N-PTB-40-050	50	85	100	32	114	13
43N-PTB-40-100	100	85	105	32	114	13
43N-PTB-40-150	150	85	125	47	114	13
43N-PTB-40-200	200	85	125	47	114	13

Ölbremsszylinder Mod. 43N-PSO-40-...



+ = Hub

Mod.	Hub (mm)	A +	B	C	L +	SW1
43N-PSO-40-050	50	85	100	32	114	13
43N-PSO-40-100	100	85	105	32	114	13
43N-PSO-40-150	150	85	125	47	114	13
43N-PSO-40-200	200	85	125	47	114	13

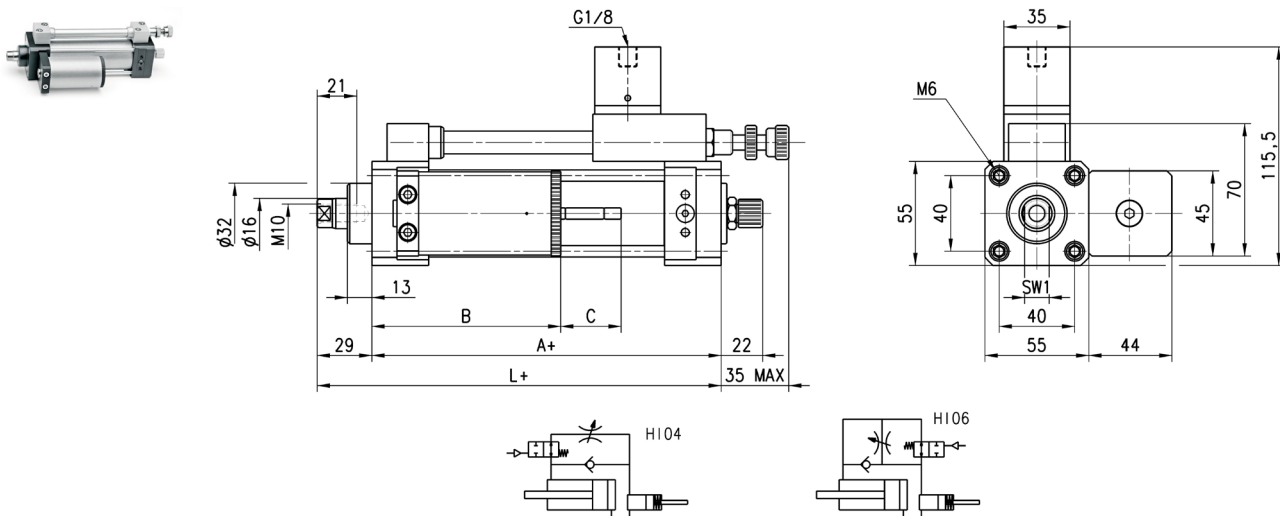
ÖLBREMSZYLINDER  
SERIE 43 - ABMESSUNGEN

Ölbremszylinder Mod. 43N-PSA-40-...43N-PSV-40-...

Nur auf Anfrage

PNEUMATISCHE ANTRIEBE

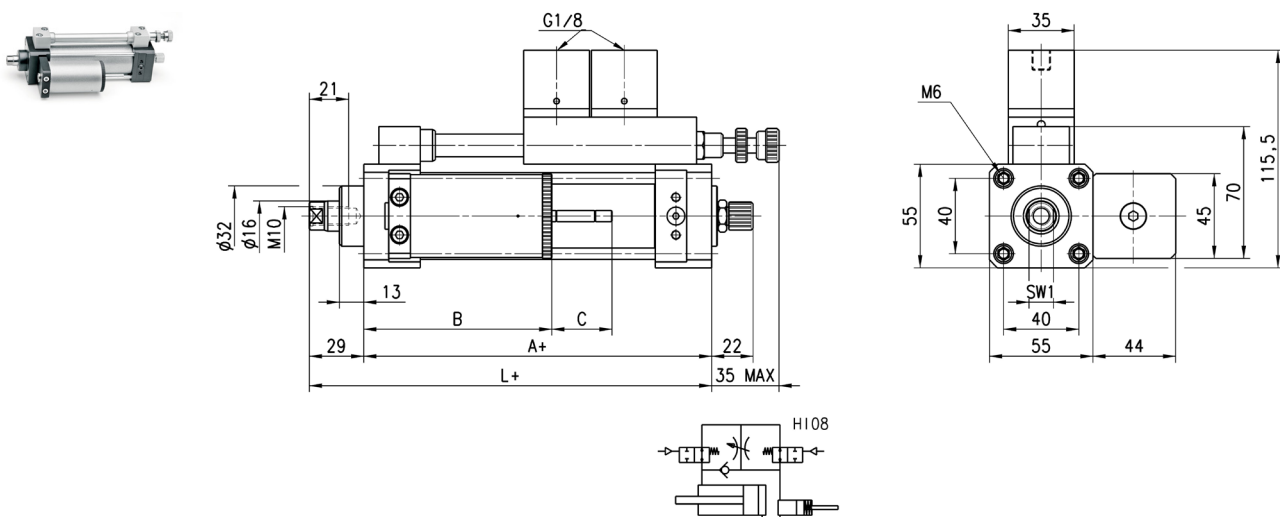
1



+ = Hub

Mod.	Hub (mm)	A +	B	C	L +	SW1	Pneumatiksymbol
43N-PSA-40-050	50	85	100	32	114	13	H106
43N-PSV-40-050	50	85	100	32	114	13	H104
43N-PSA-40-100	100	85	105	32	114	13	H106
43N-PSV-40-100	100	85	105	32	114	13	H104
43N-PSA-40-150	150	85	125	47	114	13	H106
43N-PSV-40-150	150	85	125	47	114	13	H104
43N-PSA-40-200	200	85	125	47	114	13	H106
43N-PSV-40-200	200	85	125	47	114	13	H104

Ölbremszylinder Mod. 43N-PSB-40-...



+ = Hub

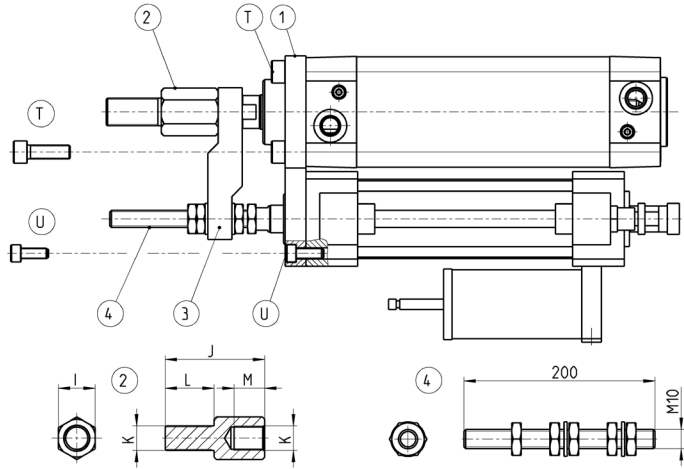
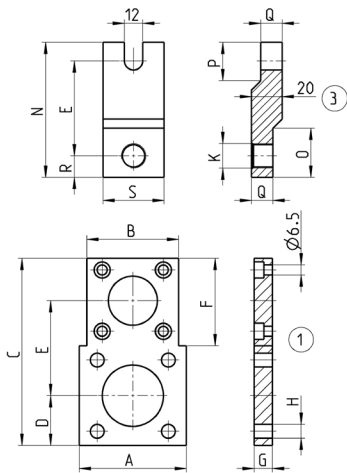
Mod.	Hub (mm)	A +	B	C	L +	SW1
43N-PSB-40-100	100	85	105	32	114	13
43N-PSB-40-150	150	85	125	47	114	13
43N-PSB-40-200	200	85	125	47	114	13

### Befestigungskit Mod. 43N-40



Verbindungsflansch für  
Ölbremssylinder Ø 40 - 50 -  
63 - 80 mm

Werkstoff:  
Stahl phosphatiert



PNEUMATISCHE ANTRIEBE

1

Mod.	A	B	C	D	E	F	G	H	I	J	K	L	M	N	O	P	Q	R	S	T(x4)	U(x4)
43N-40-40	60	-	110	26,5	56	-	12	7	19	47	M12x1,25	24	14	80	25	25	14	12	40	M6x25	M6x16
43N-40-50	70	60	122	32,5	62	57	12	9	24	65	M16x1,5	32	20	88	32	25	14	14	40	M8x25	M6x16
43N-40-63	80	60	132	37,5	67	57	20	9	24	65	M16x1,5	32	20	93	32	25	14	14	40	M8x35	M6x25
43N-40-80	100	60	152	47,5	77	57	20	11	30	78	M20x1,5	40	25	107	-	-	-	18	50	M10x35	M6x25

### Ölpresse zum Nachfüllen Mod. 43N-PMP

Pumpe zum Nachfüllen des Hydrocheck-Drehzahlreglers.



Mod.
43N-PMP