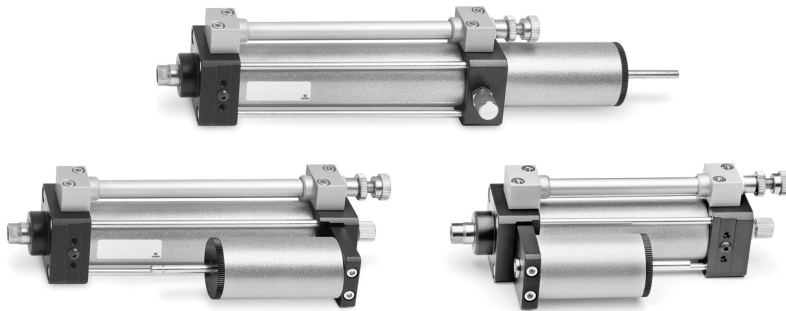


Frenos hidráulicos Serie 43

Diámetro \varnothing 40 mm
Regulación en salida o en retorno
Función de Skip-Stop

FRENOS HIDRÁULICOS SERIE 43



Los frenos hidráulicos Serie 43 están disponibles con distintas posibilidades de regulación - salida regulable en el regreso rápido - salida rápida en el regreso regulable. Estos frenos tienen incorporados depósitos de compensación aceite, que garantizan una recuperación automática. La variación de la velocidad se consigue a través de un regulador de flujo incorporado, concebido de manera tal que permite una utilización muy amplia y constante.

Bajo pedido estos frenos se pueden suministrar equipados de válvula de parada, de válvula de aceleración, o bien de ambas válvulas. Para la restauración del aceite, que debe ser realizado cuando el compensador marca el mínimo, utilizar el aceite hidráulico, clase H símbolo ISO HG 46, viscosidad 4,5 E. a 40°C con la bomba Mod. 43N-PMP.

CARACTERÍSTICAS GENERALES

Tipo de construcción	tirantes
Funcionamiento	regulación regreso vástago freno (empuje) regulación salida vástago freno (tracción)
Carga regulable	sin válvulas max. 600 Kgf, con válvulas 500 Kgf (incluida inercias de las masas en movimiento)
Temperatura de trabajo	-10°C ÷ +70°C
Fluido	aceite hidráulico, clase H símbolo ISO HG 46, viscosidad 4,5 E. a 40°C
Velocidad	sin válvulas 70 ÷ 10000 mm/min, con válvulas 0 ÷ 6000 mm/min
Carreras estándar	50, 100, 150, 200 (carreras especiales bajo pedido)
Ejecuciones especiales	con válvula de STOP o SKIP y SKIP/STOP *
Presión accionamiento válvula de SKIP/STOP	4 ÷ 8 bar
Tipos de amarre	patas mod. B-40 (para dimensiones ver mod. B-41-40)

* = carrera mínima 80 mm

EJEMPLO DE CODIFICACIÓN

43	N	-	P	S	0	-	40	-	200
43	SERIE								
N	VERSIÓN: N = normal S = especial								
P	POSICIÓN DE DEPÓSITO: L = depósito en línea P = depósito en paralelo D = válvula doble, depósito en paralelo								
S	REGULACIÓN: S = empuje (regulación regreso vástago freno) T = tracción (regulación salida vástago freno)								
0	FUNCIONAMIENTO: A = válvula SKIP B = válvula SKIP + STOP * V = válvula STOP 0 = estándar								
40	DIÁMETRO: 40 mm								
200	CARRERA en mm								

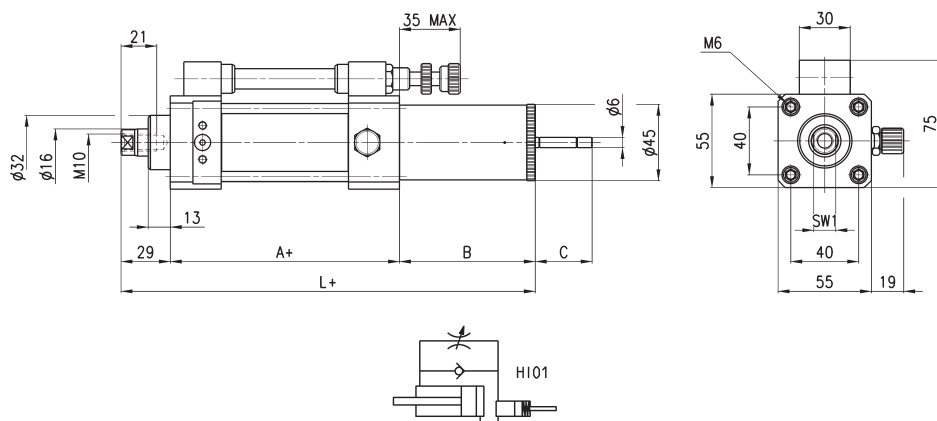
FRENOS HIDRÁULICOS SERIE 43

* = carrera mínima 80 mm

Frenos hidráulicos Mod. 43N-LT0-40



+ = sumar la carrera



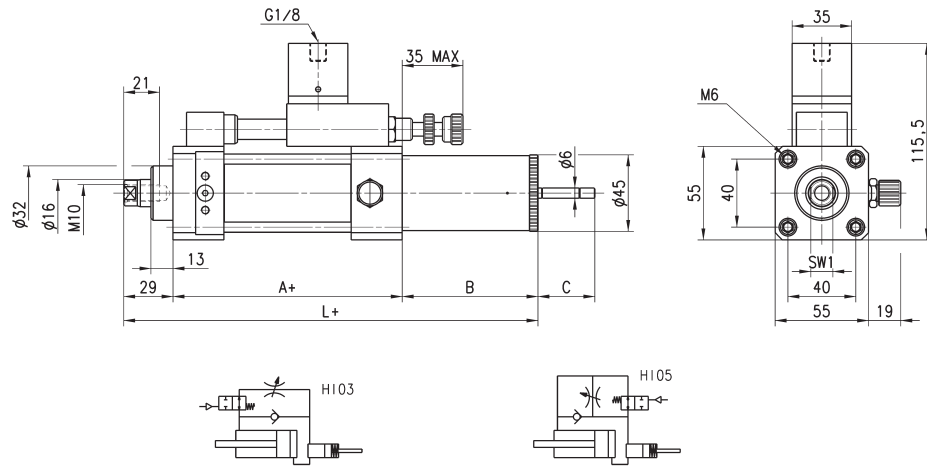
DIMENSIONES						
Mod.	Carrera (mm)	A+	B	C	L+	SW1
43N-LT0-40-050	50	85	80	32	194	13
43N-LT0-40-100	100	85	80	32	194	13
43N-LT0-40-150	150	85	100	47	214	13
43N-LT0-40-200	200	85	100	47	214	13

Frenos hidráulicos Mod. 43N-LTA-40 y 43N-LTV-40

Sólo bajo pedido.



+ = sumar la carrera



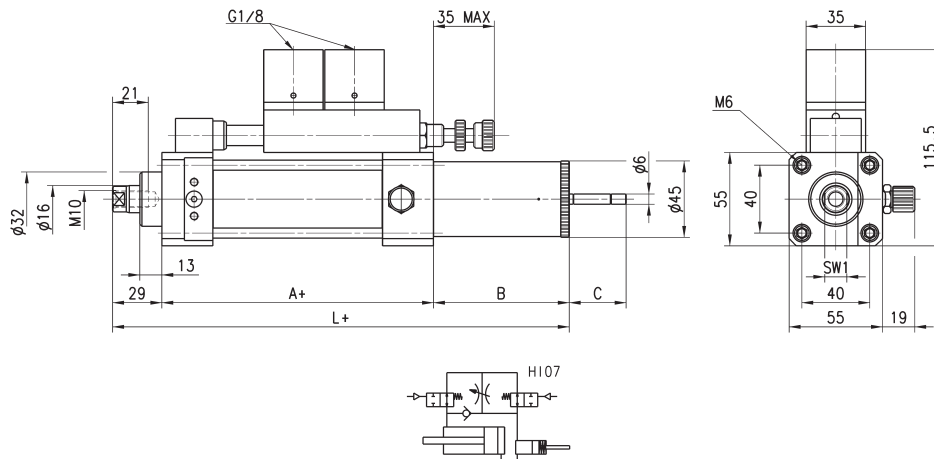
DIMENSIONES							
Mod.	Carrera (mm)	A+	B	C	L+	SW1	Símbolo neumático
43N-LTA-40-050	50	85	80	32	194	13	H105
43N-LTA-40-100	100	85	80	32	194	13	H105
43N-LTA-40-150	150	85	100	47	214	13	H105
43N-LTA-40-200	200	85	100	47	214	13	H105
43N-LTV-40-050	50	85	80	32	194	13	H103
43N-LTV-40-100	100	85	80	32	194	13	H103
43N-LTV-40-150	150	85	100	47	214	13	H103
43N-LTV-40-200	200	85	100	47	214	13	H103

Frenos hidráulicos Mod. 43N-LTB-40

Sólo bajo pedido.



+ = sumar la carrera



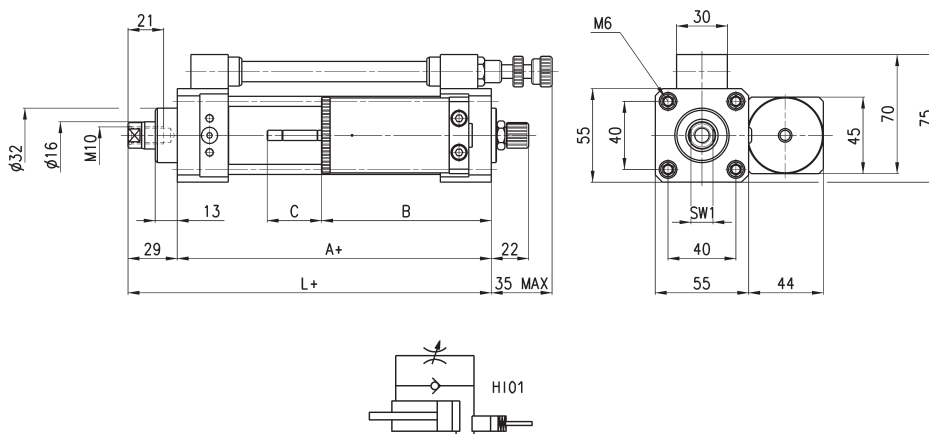
DIMENSIONES						
Mod.	Carrera (mm)	A+	B	C	L+	SW1
43N-LTB-40-050	50	85	80	32	194	13
43N-LTB-40-100	100	85	80	32	194	13
43N-LTB-40-150	150	85	100	47	214	13
43N-LTB-40-200	200	85	100	47	214	13

Frenos hidráulicos Mod. 43N-PT0-40

Sólo bajo pedido.



+ = sumar la carrera

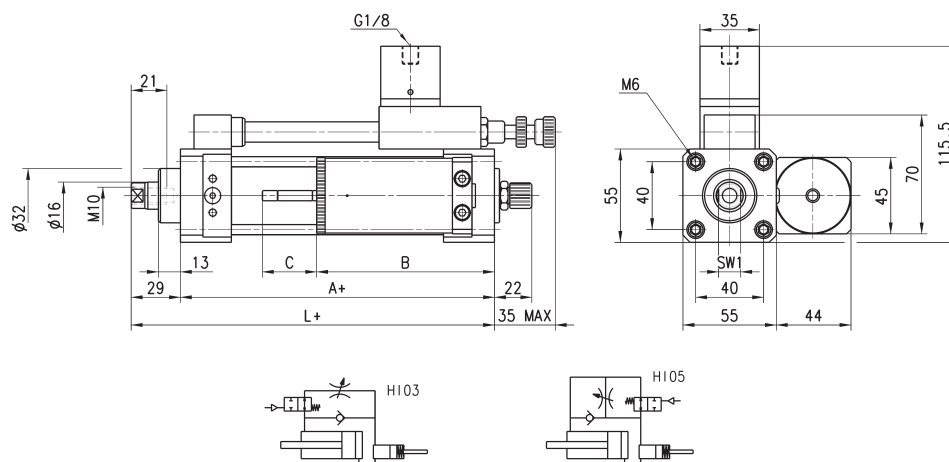


DIMENSIONES						
Mod.	Carrera (mm)	A+	B	C	L+	SW1
43N-PT0-40-050	50	85	100	32	114	13
43N-PT0-40-100	100	85	105	32	114	13
43N-PT0-40-150	150	85	125	47	114	13
43N-PT0-40-200	200	85	125	47	114	13

Frenos hidráulicos Mod. 43N-PTA-40 y 43N-PTV-40



+ = sumar la carrera

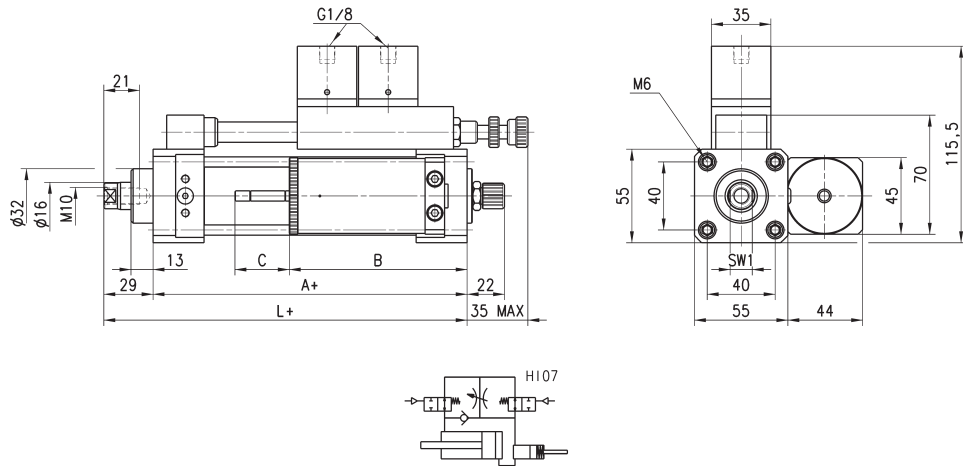


DIMENSIONES							
Mod.	Carrera (mm)	A+	B	C	L+	SW1	Símbolo neumático
43N-PTA-40-050	50	85	100	32	114	13	H105
43N-PTA-40-100	100	85	105	32	114	13	H105
43N-PTA-40-150	150	85	125	47	114	13	H105
43N-PTA-40-200	200	85	125	47	114	13	H105
43N-PTV-40-050	50	85	100	32	114	13	H103
43N-PTV-40-100	100	85	105	32	114	13	H103
43N-PTV-40-150	150	85	125	47	114	13	H103
43N-PTV-40-200	200	85	125	47	114	13	H103

Frenos hidráulicos Mod. 43N-PTB-40



+ = sumar la carrera

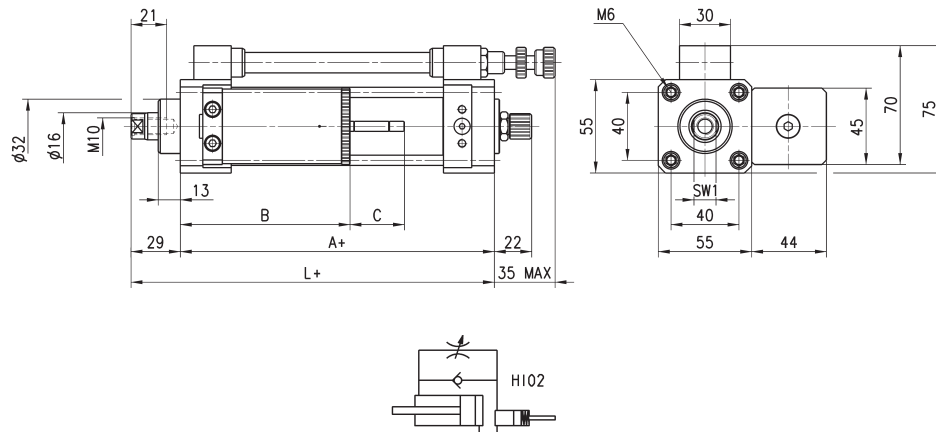


DIMENSIONES						
Mod.	Carrera (mm)	A+	B	C	L+	SW1
43N-PTB-40-050	50	85	100	32	114	13
43N-PTB-40-100	100	85	105	32	114	13
43N-PTB-40-150	150	85	125	47	114	13
43N-PTB-40-200	200	85	125	47	114	13

Frenos hidráulicos Mod. 43N-PS0-40



+ = sumar la carrera



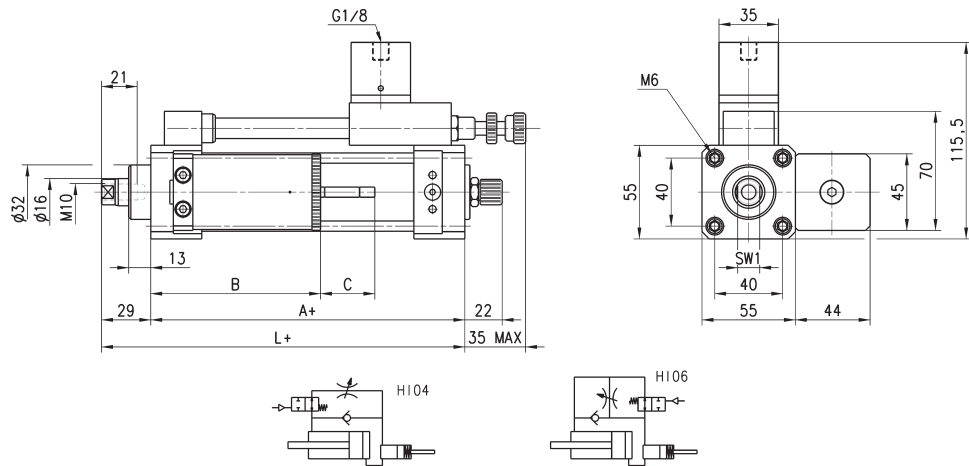
DIMENSIONES						
Mod.	Carrera (mm)	A+	B	C	L+	SW1
43N-PS0-40-050	50	85	100	32	114	13
43N-PS0-40-100	100	85	105	32	114	13
43N-PS0-40-150	150	85	125	47	114	13
43N-PS0-40-200	200	85	125	47	114	13

Frenos hidráulicos Mod. 43N-PSA-40 y 43N-PSV-40

Sólo bajo pedido.



+ = sumar la carrera

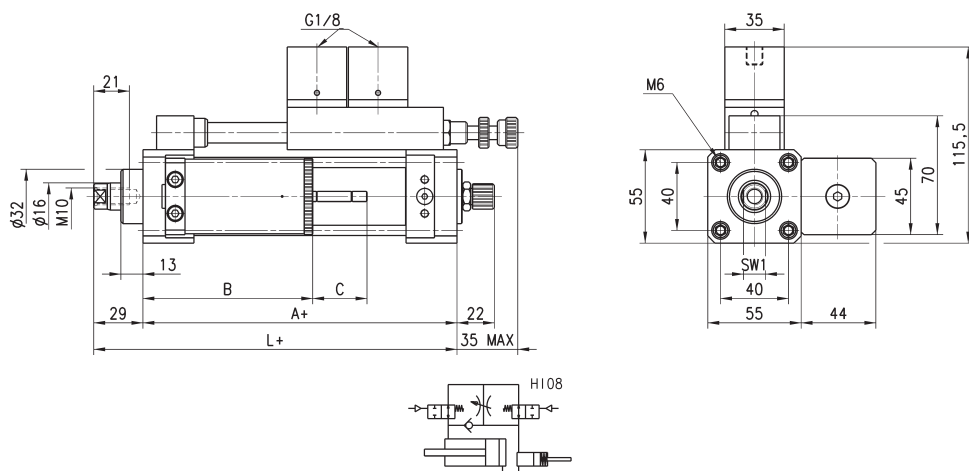


DIMENSIONES							
Mod.	Carrera (mm)	A+	B	C	L+	SW1	Símbolo neumático
43N-PSA-40-050	50	85	100	32	114	13	H106
43N-PSV-40-050	50	85	100	32	114	13	H104
43N-PSA-40-100	100	85	105	32	114	13	H106
43N-PSV-40-100	100	85	105	32	114	13	H104
43N-PSA-40-150	150	85	125	47	114	13	H106
43N-PSV-40-150	150	85	125	47	114	13	H104
43N-PSA-40-200	200	85	125	47	114	13	H106
43N-PSV-40-200	200	85	125	47	114	13	H104

Frenos hidráulicos Mod. 43N-PSB-40



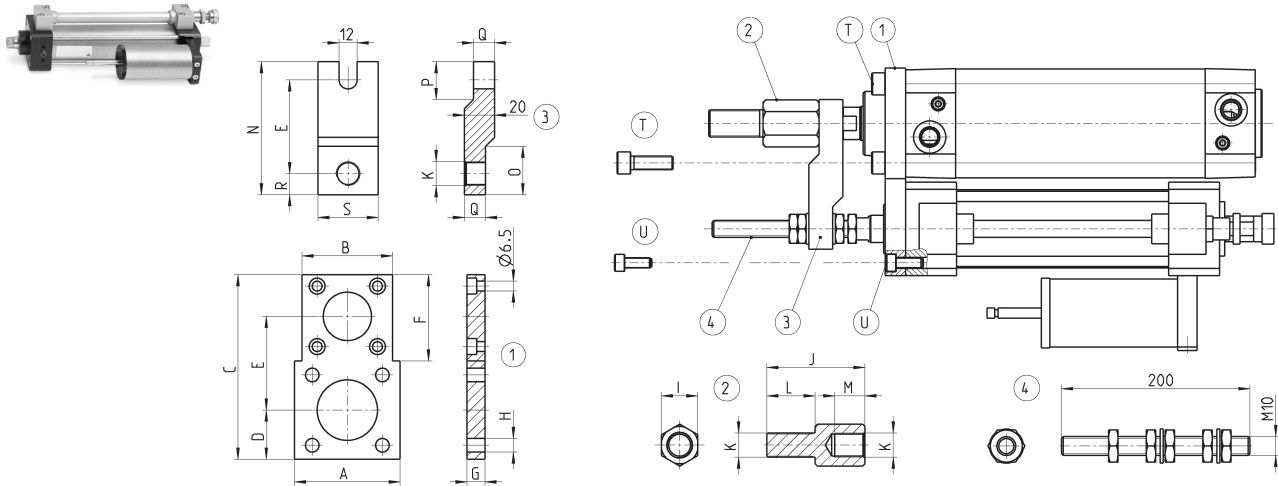
+ = sumar la carrera



DIMENSIONES						
Mod.	Carrera (mm)	A+	B	C	L+	SW1
43N-PSB-40-100	100	85	105	32	114	13
43N-PSB-40-150	150	85	125	47	114	13
43N-PSB-40-200	200	85	125	47	114	13

Kit de montaje Mod. 43N-40

Kit de montaje en los cilindros de diámetro Ø 40 - 50 - 63 - 80.



DIMENSIONES

Mod.	A	B	C	D	E	F	G	H	I	J	K	L	M	N	O	P	Q	R	S	T (x4)	U (x4)
43N-40-40	60	-	110	26.5	56	-	12	7	19	47	M12X1.25	24	14	80	25	25	14	12	40	M6x25	M6x16
43N-40-50	70	60	122	32.5	62	57	12	9	24	65	M16X1.5	32	20	88	32	25	14	14	40	M8x25	M6x16
43N-40-63	80	60	132	37.5	67	57	20	9	24	65	M16X1.5	32	20	93	32	25	14	14	40	M8x35	M6x25
43N-40-80	100	60	152	47.5	77	57	20	11	30	78	M20X1.5	40	25	107	-	-	-	18	50	M10x35	M6x25

Bomba para recarga de los frenos Mod. 43N-PMP



Bomba para el relleno de los reguladores hidráulicos de la velocidad.

Mod.
43N-PMP