

45 系列气缸导向装置

适用于符合 ISO 6432 标准的气缸：缸径 20, 25

适用于符合 ISO 15552 标准的气缸：缸径 32, 40, 50, 63, 80, 100

45 系列气缸导向装置



- » 适用于符合 ISO 标准的气缸
- » 导向部分采用自润滑轴承或直线滚珠轴承

45 系列气缸导向装置配以相应的气缸，可以阻止气缸活塞杆的转动，并能使气缸间接承受径向负载。

导向装置有三种不同的结构形式，以适应不同的负载情况：**UT**型和**HT**型的轴承可自润滑，使用时不需加油；**HB**型内装直线型滚珠轴承，需要加油润滑。

综合参数

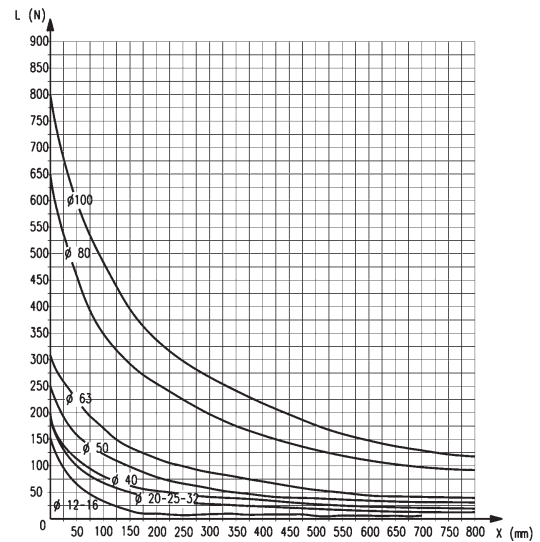
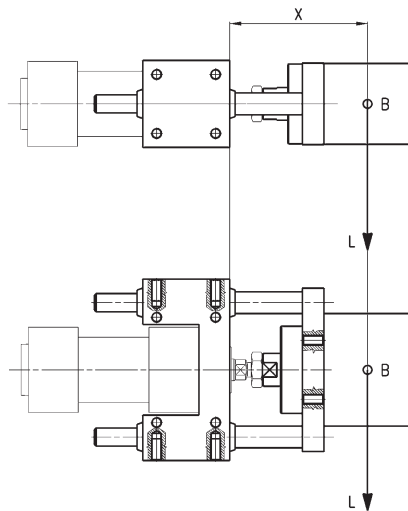
结构形式	U 型和 H 型
工作方式	直线运动，45NUT 和 45NHT 无需润滑，45NHB 需要润滑
材料	铝合金基体，钢导柱（UT 和 HT 型）或淬硬钢导柱（HB 型），AISI 303 不锈钢制浮动联轴器，阳极氧化铝合金移动板
安装方式	借助于基体上的内螺纹
行程	见后续曲线图
安装位置	任意

45 系列气缸导向装置代号

45	N	UT	050	A	0100
45	系列				
N	类型 N = 标准型				
UT	工作方式 UT = U 型, 自润滑导向套 HT = H 型, 自润滑导向套 HB = H 型, 滚珠导轨导向套				
050	缸径 016 = 12-16 mm (仅带自润滑导向套的 UT 型可选) 020 = 20 mm 025 = 25 mm 032 = 32 mm 040 = 40 mm 050 = 50 mm 063 = 63 mm 080 = 80 mm 100 = 100 mm				
A	材料 A = 阳极氧化铝基金体, AISI 420B 不锈钢导柱 (UT 和 HT 型) 或 C50 淬硬钢导柱 (HB 型), AISI 303 不锈钢浮动联轴器, 阳极氧化铝合金移动板				
0100	行程 (mm)				

45 系列气缸导向装置

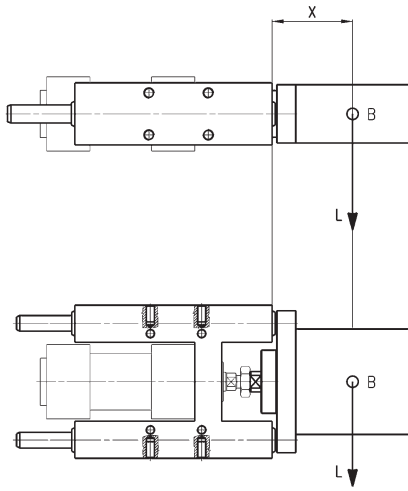
45 NUT 型导向装置按移动距离确定的许用负载曲线图



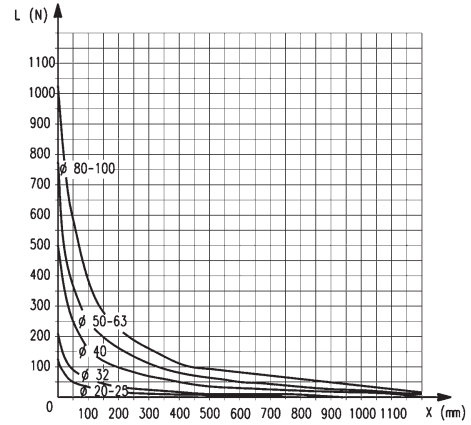
B = 外加负载重心
L = 负载
X = 固定距离 + 行程
固定距离 = 到重心之间的距离

曲线图 1: UT 型导向装置 (NUT)

45 NHB 型导向装置按移动距离确定的许用负载曲线图

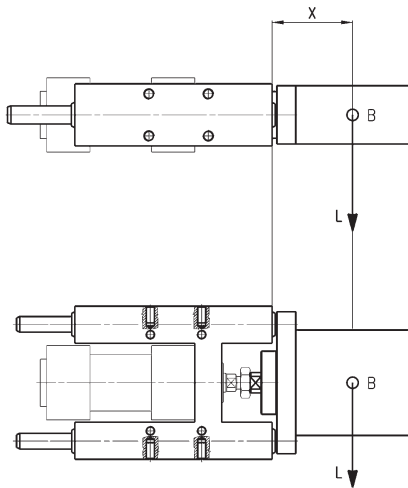


B = 外加负载重心
L = 负载
X = 固定距离 + 行程
固定距离 = 到重心之间的距离

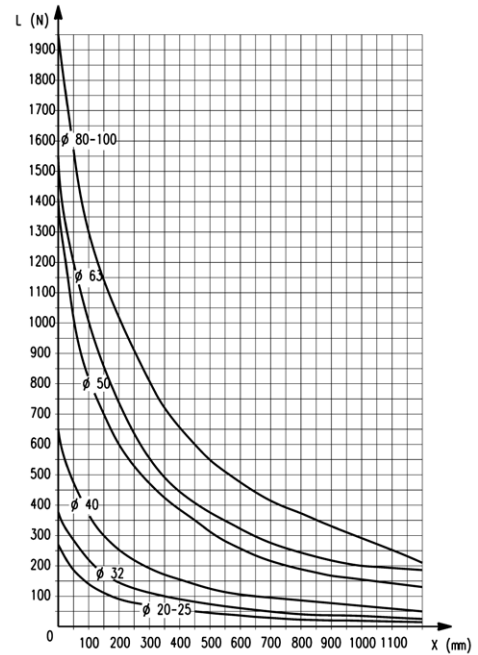


曲线图 2: HB 型导向装置 (NHB)

45 NHT 型导向装置按移动距离确定的许用负载曲线图



B = 外加负载重心
L = 负载
X = 固定距离 + 行程
固定距离 = 到重心之间的距离



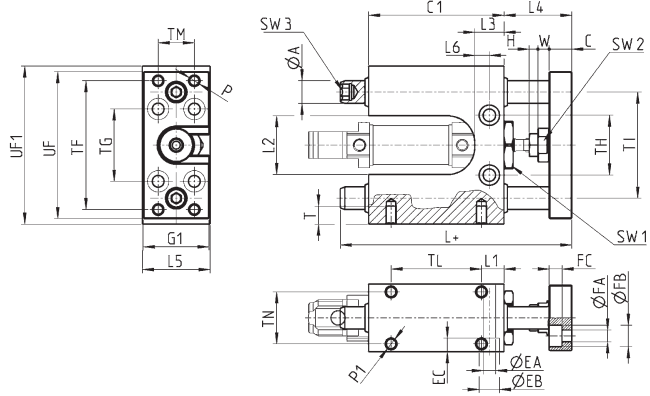
曲线图 3: HT 型导向装置 (NHT)

45NUT 型气缸导向装置



1. 适用于符合 ISO 6432 标准缸径 12 - 16 mm 的气缸
2. 使用时无需润滑
3. 许用负载见曲线图 1

注： 随附固定螺母 1 个，缸径 12 和 16 的气缸使用同型号的导向装置。



+ = 增加行程

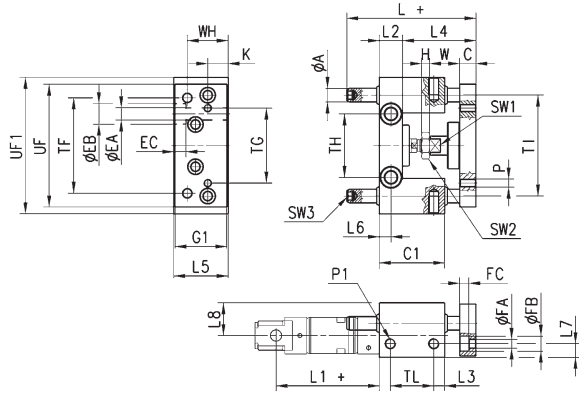
尺寸表																																		
∅	TF	TG	TH	TI	TM	TL	TN	UF1	UF	G1	∅A	C1	H	W	C	L	L1	L2	L3	L4	L5	L6	P	P1	T	∅EA	∅EB	EC	∅FA	∅FB	FC	SW1	SW2	SW3
12	57	32	26.5	47	16	40	23	70	65	29	10	60	4	5	10	102.5	10	26	13	30	30	6.5	M5	M5	8	5.5	9	5.7	5.5	9.5	5.7	21	13	6
16	57	32	26.5	47	16	40	23	70	65	29	10	60	4	5	10	102.5	10	26	13	30	30	6.5	M5	M5	8	5.5	9	5.7	5.5	9.5	5.7	21	13	6

45NUT 型气缸导向装置



1. 适用于符合 ISO 6432 标准缸径 20 - 25 mm 的气缸
2. 使用时无需润滑
3. 许用负载见曲线图 1

注： 随附固定螺母 1 个。



+ = 增加行程

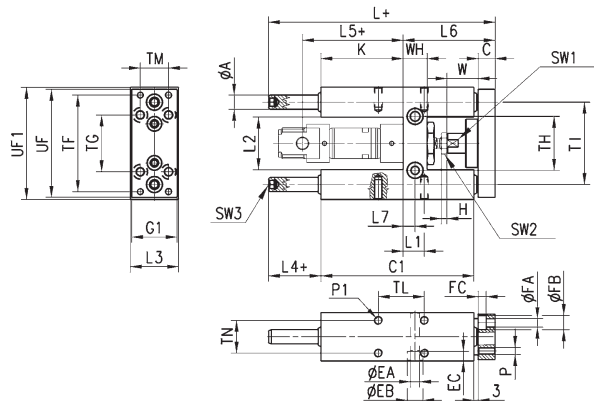
尺寸表																																		
∅	TF	TG	TH	TI	TL	UF1	UF	G1	∅A	WH	C1	H	W	C	K	L	L1	L2	L3	L4	L5	L6	L7	L8	P	P1	∅EA	∅EB	EC	∅FA	∅FB	FC	SW1	SW2
20	70	55	46.5	74	32	100	90	38	10	30	48	4	22	12	15	77	71	17	8	48+2	40	8.5	10	24	M6	M8	9	15	9	6.5	11	6.8	13	13
25	70	55	46.5	74	32	100	90	38	10	30	48	6	22	12	15	77	76	17	8	48+2	40	8.5	10	24	M6	M8	9	15	9	6.5	11	6.8	13	17

45NHT 型气缸导向装置



1. 适用于符合 ISO 6432 标准缸径 20 - 25 mm 的气缸
2. 使用时无需润滑
3. 许用负载见曲线图 3

注： 随附固定螺母 1 个。



+ = 增加行程

尺寸表																																					
∅	TF	TG	TH	TI	TL	TM	TN	UF	G1	UF1	∅A	WH	C1	H	W	C	K	L	L1	L2	L3	L4	L5	L6	L7	P	P1	T	∅EA	∅EB	EC	∅FA	∅FB	FC	SW1	SW2	SW3
20	68	40	38	58	32.5	20	23	76	32	79	10	17	108	4	22	12	58	160	15	37	34	37	71	65	8.5	M5	M6	14	6.5	11	6.8	5.5	10	5.7	13	6	
25	68	40	38	58	32.5	20	23	76	32	79	10	17	108	6	17	12	58	160	15	37	34	37	76	65	8.5	M5	M6	14	6.5	11	6.8	5.5	10	5.7	13	17	6

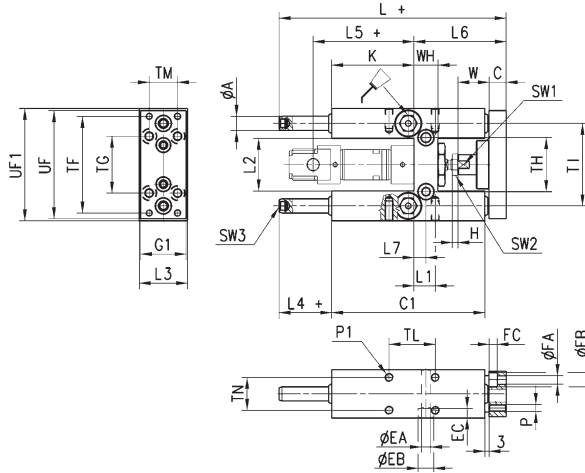
45NHB 型气缸导向装置



1. 适用于符合 ISO 6432 标准缸径 20 - 25 mm 的气缸
2. 使用时需对气缸导向装置提供润滑
3. 许用负载见曲线图 2

注：随附固定螺母 1 个。

+ = 增加行程



尺寸表

∅	TF	TG	TH	TI	TL	TM	TN	UF	G1	UF1	A	WH	C1	H	W	C	K	L	L1	L2	L3	L4	L5	L6	L7	P	P1	T	EA	EB	EC	FA	FB	FC	SW1	SW2	SW3
20	68	40	38	58	32.5	20	23	76	32	79	10	17	108	4	22	12	58	160	15	37	34	37	71	65	8.5	M5	M6	14	6.5	11	6.8	5.5	10	5.7	13	13	6
25	68	40	38	58	32.5	20	23	76	32	79	10	17	108	6	17	12	58	160	15	37	34	37	76	65	8.5	M5	M6	14	6.5	11	6.8	5.5	10	5.7	13	17	6

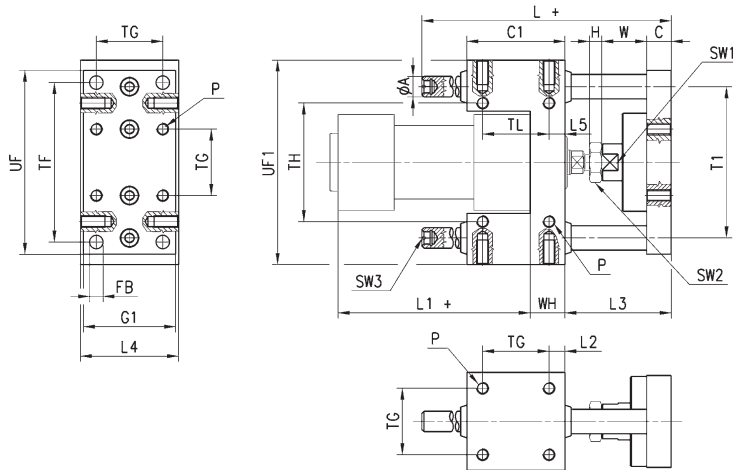
45NUT 型气缸导向装置



1. 适用于符合 ISO 15552 (原 ISO 6431) 标准缸径 32 - 40 - 50 - 63 - 80 - 100 mm 的气缸
2. 使用时无需润滑
3. 许用负载见曲线图 1

注：随附固定螺钉 4 个。

+ = 增加行程



尺寸表

∅	TF	TG	TH	EA	TI	P	FB	UF	G1	UF1	L	C1	H	W	C	L1	WH	L2	L3	L4	L5	TL	SW1	SW2	SW3
32	78	32.5	58	12	74	M6	6.6	90	45	100	106	48	6	22	12	94	17	7.8	52	48	7.8	32.5	15	17	6
40	84	38	64	12	80	M6	6.6	100	50	106	117	58	7	22	12	105	21	10	53	56	10	38	15	19	6
50	100	46.5	80	16	96	M8	9	120	60	125	129	59	8	26	15	106	25	6.2	64	66	6.3	46.5	22	24	6
63	105	56.5	95	16	104	M8	9	125	70	132	146	76	8	26	15	121	25	9.8	64	76	9.8	56.5	22	24	6
80	130	72	130	20	130	M10	11	155	90	165	170	90	9	32	16	128	34	9	72	98	20	50	27	30	6
100	150	89	150	20	150	M10	11	175	110	185	190	110	9	32	16	138	39	10.5	72	118	20	70	27	30	6

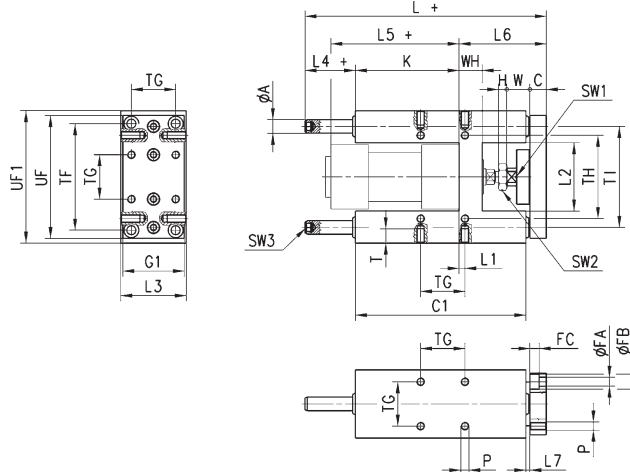
45NHT 型气缸导向装置



1. 适用于符合 ISO 15552 (原 ISO 6431) 标准缸径 32 - 40 - 50 - 63 - 80 - 100 mm 的气缸
2. 使用时无需润滑
3. 许用负载见曲线图 3

注: 随附固定螺钉 4 个。

+ = 增加行程



尺寸表																														
∅	TF	TG	TH	TI	UF	G1	UF1	∅A	WH	C1	H	W	C	K	L	L1	L2	L3	L4	L5	L6	L7	P	T	∅FA	∅FB	FC	SW1	SW2	SW3
32	78	32.5	61	74	90	45	97	12	17	125	6	17	12	76	177	4.3	50.2	50	37	94	64	3	M6	14	6.5	11	6.8	13	17	6
40	84	38	69	87	110	54	115	16	21	140	7	22	12	81	192	11	58.2	58	37	105	74	3	M6	14	6.5	11	6.8	15	19	6
50	100	46.5	85	104	130	63	137	20	26	149	8	26	15	78.5	205	19.8	70.2	70	37.5	106	89	3	M8	16	9	15	9	22	24	6
63	105	56.5	100	119	145	80	152	20	26	178	8	26	15	111	237	15.3	85.2	85	37	121	89	7	M8	16	9	15	9	22	24	6
80	130	72	130	148	180	100	189	25	34	195	9	32	20	128	280	21	105.4	105	42	128	110	23	M10	20	11	18	11	27	30	6
100	150	89	150	172	200	120	213	25	39	220	9	32	20	128	280	24.5	130.4	130	37	138	115	3	M10	20	11	18	11	27	30	6

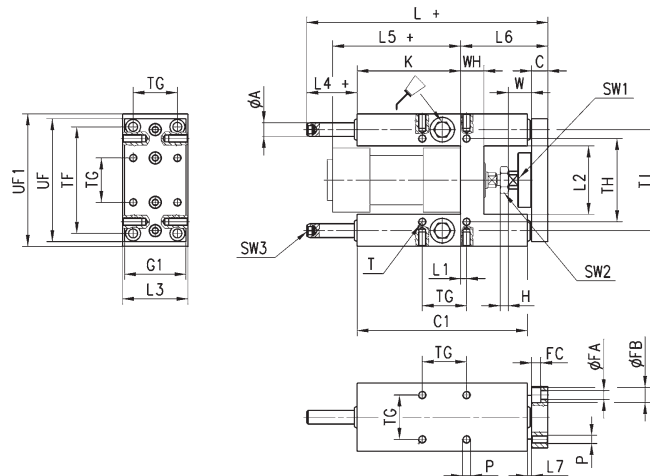
45NHB 型气缸导向装置



1. 适用于符合 ISO 15552 (原 ISO 6431) 标准缸径 32 - 40 - 50 - 63 - 80 - 100 mm 的气缸
2. 使用时需对气缸导向装置提供润滑
3. 许用负载见曲线图 2

注: 随附固定螺钉 4 个。

+ = 增加行程



尺寸表																														
∅	TF	TG	TH	TI	UF	G1	UF1	∅A	WH	C1	H	W	C	K	L	L1	L2	L3	L4	L5	L6	L7	P	T	∅FA	∅FB	FC	SW1	SW2	SW3
32	78	32.5	61	74	90	45	97	12	17	125	6	17	12	76	177	4.3	50.2	50	37	94	64	3	M6	14	6.5	11	6.8	13	17	6
40	84	38	69	87	110	54	115	16	21	140	7	22	12	81	192	11	58.2	58	37	105	74	3	M6	14	6.5	11	6.8	15	19	6
50	100	46.5	85	104	130	63	137	20	26	149	8	26	15	78.5	205	19.8	70.2	70	37.5	106	89	3	M8	16	9	15	9	22	24	6
63	105	56.5	100	119	145	80	152	20	26	178	8	26	15	111	237	15.3	85.2	85	37	121	89	7	M8	16	9	15	9	22	24	6
80	130	72	130	148	180	100	189	25	34	195	9	32	20	128	280	21	105.4	105	42	128	110	23	M10	20	11	18	11	27	30	6
100	150	89	150	172	200	120	213	25	39	220	9	32	20	128	280	24.5	130.4	130	37	138	115	3	M10	20	11	18	11	27	30	6