

# 5000L 和 5000LT 系列快速管接头 用于塑料模具温度调节

公称直径 5, 7 mm

连接螺纹 G1/8, G1/4, G3/8



**5000L 和 5000LT 系列快速管接头**设计用来连接水路、气路或油路，应用于塑料模具或压铸模中。该系列接头由不锈钢和青铜构成，具有水密封的结构，最高可承受 12 bar 的压力，采用氟橡胶密封胶，可耐 140°C 的高温。

5000L 和 5000LT 系列快速管接头可为模具加热或冷却管路、进水或回水管路提供快速连接和拆卸。

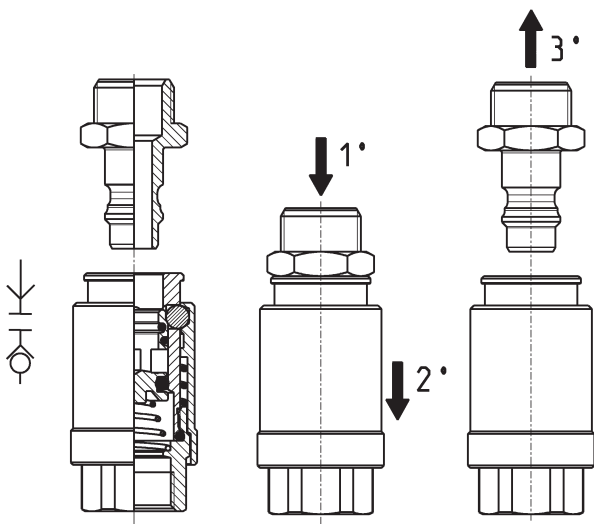
» 5000L 系列母接头：  
内置单向阀

» 5000LT 系列母接头：  
无内置单向阀

## 综合参数

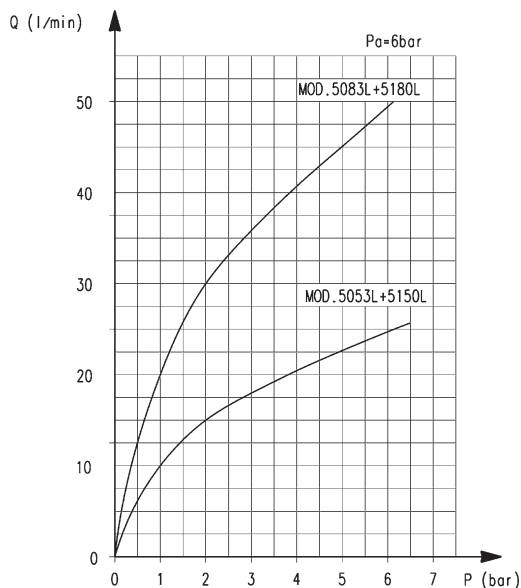
类型	快速断流阀
结构形式	截止式
安装方式	螺纹连接
连接螺纹	英制圆柱管螺纹 ISO 228 (BSP)
螺纹尺寸	G1/8 - G1/4 - G3/8
材料	青铜基体， 氟橡胶密封件， 不锈钢弹簧及不锈钢球
工作温度	-15°C ÷ 140°C (油介质 200°C)
工作压力	- 0.99 ÷ 12 bar
公称压力	6 bar
公称流量	详见流量特性曲线图
公称直径	5 mm 或 7 mm
介质	水、压缩空气或油

“L 型”快速管接头操作原理及流量特性曲线图



母接头的结构设计可保证接头连接时不发生意外的脱落。只有当用力按下公接头（如图示 1）和母接头螺母（如图示 2），母接头才会将公接头脱开（如图示 3）。

母接头内置单向阀，可有效防止接头在插拔过程中的介质泄漏。

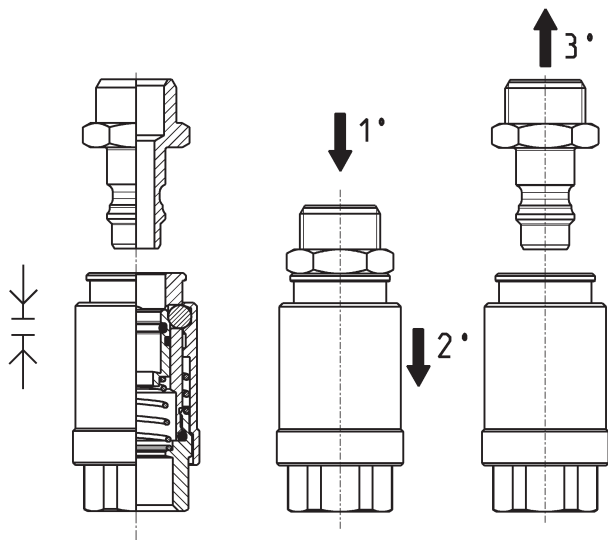


Q (l/min) = 流量 - P (bar) = 压差  
Pa (bar) = 输入压力（工作压力）

上述流量特性曲线图可帮助用户根据工作压力及所需流量，选择最合适的产品。

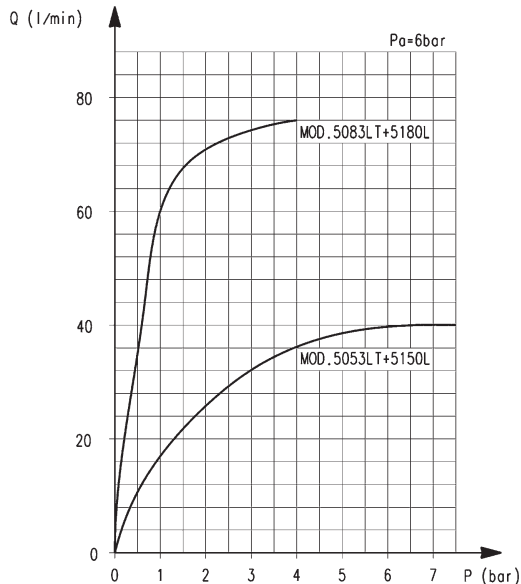
测试时使用的型号如上图所示，所得数据为理想状态下的最大流量。当使用的连接管质量较低时，图中的流量特性需要进行修正。

“LT 型”快速管接头操作原理及流量特性曲线图



母接头的结构设计可保证接头连接时不发生意外的脱落。只有当用力按下公接头（如图示 1）和母接头螺母（如图示 2），母接头才会将公接头脱开（如图示 3）。

如需获得更大流量，可选用无内置单向阀的母接头。需要注意的是，无内置单向阀的母接头在拆卸过程中会造成介质泄漏。

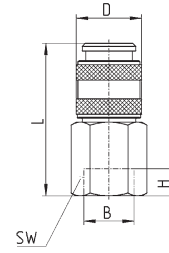


Q (l/min) = 流量 - P (bar) = 压差  
Pa (bar) = 输入压力（工作压力）

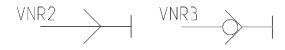
上述流量特性曲线图可帮助用户根据工作压力及所需流量，选择最合适的产品。

测试时使用的型号如上图所示，所得数据为理想状态下的最大流量。当使用的连接管质量较低时，图中的流量特性需要进行修正。

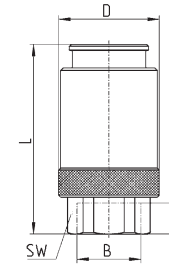
### 5053L... 型和 5053LT... 型快速管接头



尺寸表							
型号	B	D	H min	L	SW	质量 (g)	机能图
5053L 1/8	G1/8	17	6	37	14	34	VNR3
5053L 1/4	G1/4	17	7	39	17	44	VNR3
5053LT 1/8	G1/8	17	6	37	14	34	VNR2
5053LT 1/4	G1/4	17	7	39	17	44	VNR2



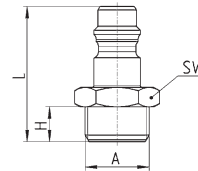
### 5083L... 型和 5083LT... 型快速管接头



尺寸表							
型号	B	D	H min	L	SW	质量 (g)	机能图
5083L 1/4	G1/4	26	10	47.5	17	104	VNR3
5083L 3/8	G3/8	26	8	49	20	110	VNR3
5083LT 1/4	G1/4	26	10	47.5	17	104	VNR2
5083LT 3/8	G3/8	26	8	49	20	110	VNR2



### 5150L... 型和 5180L... 型快速管接头



尺寸表					
型号	A	H	L	SW	质量 (g)
5150L 1/8	G1/8	6	26.5	13	11
5150L 1/4	G1/4	8	29	17	17
5180L 1/4	G1/4	8	34	17	21
5180L 3/8	G3/8	9	35	19	25

