

## 6 系列直动式电磁阀

二位二通, 可提供常闭 (NC) 类型  
二位三通, 可提供常闭 (NC) 和常开 (NO) 两种类型

- » 接口 G1/8, G3/8,  $\varnothing 4$  快插接头
- » 可提供  $-50^{\circ}\text{C}$  低温型产品



6 系列直动式电磁阀有二位二通及二位三通两种类型, 其机能有常闭 (NC) 和常开 (NO) 两种, 可在润滑或不润滑情况下良好工作。

注: 电磁铁用插座需单独订购。

### 综合参数

#### 气动参数

阀位机能	二位二通 (常闭), 二位三通 (常闭和常开)
工作方式	直动截止式
接口	G1/8 - G3/8 - $\varnothing 4$ 快插接头 - CNOMO 安装面
公称直径	2 ... 4 mm
公称流量	80 ... 350 Nl/min
Kv (l/min)	1.2 ... 5.4
工作压力	0 ÷ 4 ... 15 bar
工作温度	0 ÷ 60°C (氟橡胶密封件), $-50 \div 50^{\circ}\text{C}$ (丁腈橡胶密封件)
介质	经过滤的压缩空气 (过滤精度等级符合 ISO 8573-1 5.4.4) 或惰性气体
响应时间 (ISO 12238)	打开 < 15 ms, 关闭 < 25 ms
手控装置	详见后续电磁阀参数表
安装位置	任意

#### 与介质接触的材料

阀体	镀镍黄铜或阳极氧化铝合金
密封件	氟橡胶 ( $-50^{\circ}\text{C}$ 为丁腈橡胶)
内部零件	不锈钢

#### 电气参数

电压	12 ... 110V DC, 24 ... 230V AC 50/60 Hz
电压允差	$\pm 10\%$ (DC), $-15\% \div +10\%$ (AC)
功率消耗	10 W (DC), 19 VA (AC 吸合时) - 12 VA (AC 保持时)
工作循环	100%, 连续工作
绝缘等级	H ( $180^{\circ}\text{C}$ )
电气连接	插座 (DIN EN 175 301-803-A)
防护等级	IP65 (带插座)

可按要求定制特殊类型的产品

### 6 系列直动式电磁阀代号

<b>6</b>	<b>3</b>	<b>8</b>	<b>M</b>	<b>-</b>	<b>105</b>	<b>-</b>	<b>A</b>	<b>6</b>	<b>B</b>
----------	----------	----------	----------	----------	------------	----------	----------	----------	----------

<b>6</b>	<b>系列</b>
<b>3</b>	<b>机能</b> 0 = 板式 1 = 2 通 (NO) 2 = 2 通 (NC) 3 = 3 通 (NC) 4 = 3 通 (NO)
<b>8</b>	<b>接口</b> 0 = 板式 3 = G3/8 8 = G1/8 C = Ø4 快插接头
<b>M</b>	<b>M = 可组成气路板式</b>
<b>105</b>	<b>底座设计型式</b> 150 = 带 G1/8 螺纹接口的阀体, 公称直径 2 mm 15E = 带 G3/8 螺纹接口的阀体, 公称直径 2.5 mm 15F = 带 G3/8 螺纹接口的阀体, 公称直径 3 mm 15G = 带 G3/8 螺纹接口的阀体, 公称直径 4 mm 450 = 带可转动接口的底座 457 = 带固定式接口的底座 101 = 单阀座 102 = 2 个, 气路板式 103 = 3 个, 气路板式 104 = 4 个, 气路板式 105 = 5 个, 气路板式 106 = 6 个, 气路板式 107 = 7 个, 气路板式 108 = 8 个, 气路板式 109 = 9 个, 气路板式 110 = 10 个, 气路板式 111 = 11 个, 气路板式 112 = 12 个, 气路板式 113 = 13 个, 气路板式 114 = 14 个, 气路板式 115 = 15 个, 气路板式
<b>A</b>	<b>电磁铁封装材料</b> A = PPS
<b>6</b>	<b>电磁铁尺寸</b> 6 = 32 x 32
<b>B</b>	<b>电磁铁电压</b> B = 24V (50/60Hz) C = 48V (50/60 Hz) D = 110V (50/60 Hz) E = 230V (50/60 Hz) 2 = 12V DC 3 = 24V DC 4 = 48V DC 6 = 110V DC
	<b>类型</b> = 标准型 LT = 低温型

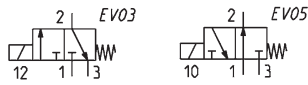
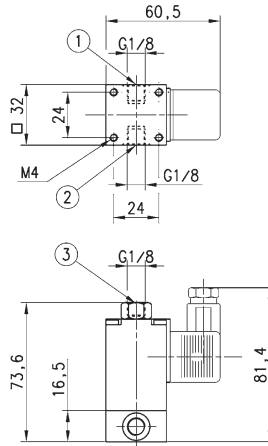
6 系列直动式电磁阀

### 638...型和648...型二位三通电磁阀



\* 选用需要的电磁铁型号

下图所示的1口和3口为常闭型 (NC) 电磁阀接口, 648-150-A6\* 型电磁阀为常开型 (NO), 其1口和3口与下图所示相反, 当选择A6B、A6C、A6D、A6E 电磁铁时, 最大工作压力为6 bar。



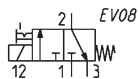
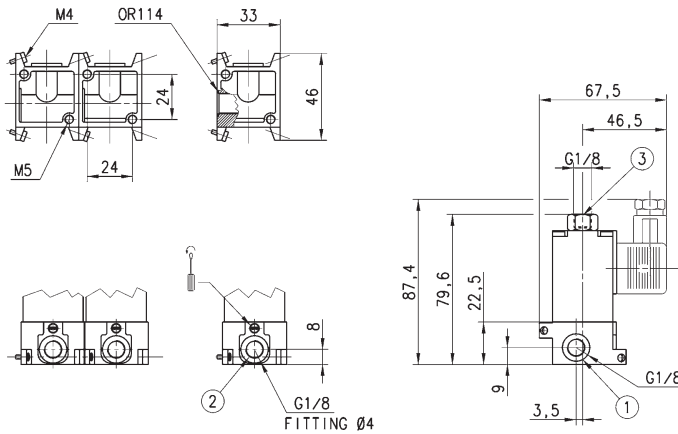
型号	接口	机能	公称直径 (mm)	kv (l/min)	公称流量 (NI/min)	工作压力 (bar)	机能图符号
638-150-A6*	G1/8	NC	2	2.0	130	0 ÷ 10 [DC]	EV03
648-150-A6*	G1/8	NO	2	1.2	80	0 ÷ 8 [DC] - 0 ÷ 6 [AC]	EV05

### 638M...型和63CM...型二位三通电磁阀



\* 选用需要的电磁铁型号

电磁阀可单个安装使用, 也适合于多个电磁阀组成气路板式, 集中供气使用。电磁阀上装有手控装置, 可用旋手锁定。随电磁阀供应 O 型密封圈和螺钉以便组成气路板式。排气口 (3 口) 接口 G1/8。

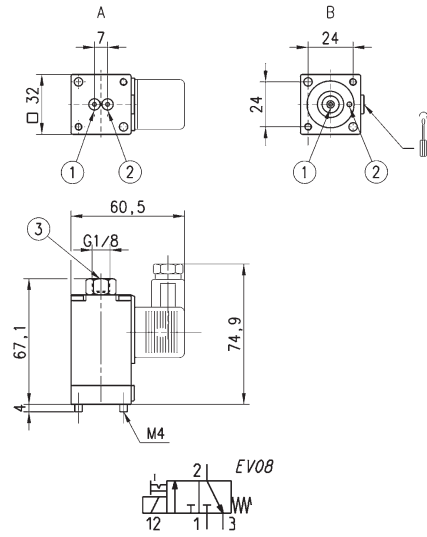


型号	1 口 (进气口)	2 口 (工作口)	公称直径 (mm)	kv (l/min)	公称流量 (NI/min)	工作压力 (bar)
638M-101-A6*	G1/8	G1/8	2	1.8	120	0 ÷ 10
63CM-101-A6*	G1/8	Ø 4 快插接头	2	1.6	108	0 ÷ 10

### 600... 型二位三通电磁阀



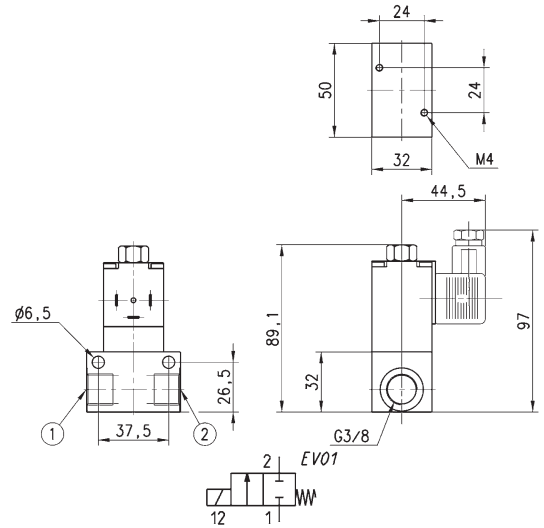
电磁阀阀体上的进气口及工作口有可转动式及固定式两种接口，其中可转动式接口的电磁阀可与本公司 452C 型电磁阀联接作为先导阀使用。电磁阀上装有手动控制装置，可用旋手锁定。



\* 选用需要的电磁铁型号

型号	接口	公称直径 (mm)	kv (l/min)	公称流量 (NI/min)	工作压力 (bar)
600-450-A6*	可转动	2	1.6	106	0 ÷ 10
600-457-A6*	固定	2	1.6	106	0 ÷ 10

### 623... 型二位二通电磁阀



最大工作压力测试于 50 Hz 下

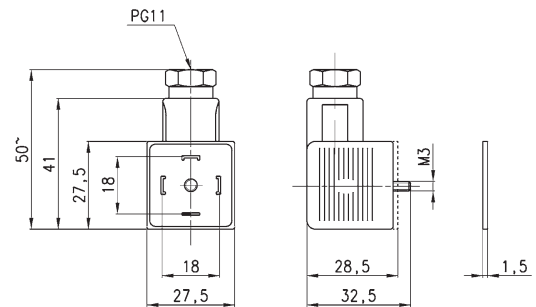
\* 选用需要的电磁铁型号

型号	公称直径 (mm)	kv (l/min)	公称流量 (NI/min)	工作压力 (bar)
623-15E-A6*	2.5	3.4	220	0 ÷ 12 [ AC 50Hz ] - 0 ÷ 15 [ DC ]
623-15F-A6*	3	4.5	290	0 ÷ 10 [ AC 50Hz ] - 0 ÷ 14 [ DC ]
623-15G-A6*	4	5.4	350	0 ÷ 4 [ AC 50Hz ] - 0 ÷ 7 [ DC ]

### 插座



注：插座符合 DIN EN 175 301-803-A 标准  
防护等级：IP65



型号	描述	颜色	工作电压	电缆固定	锁紧力矩 (Nm)
124-800	插座，无任何电气保护	黑色	-	PG9/PG11	0.5
124-702	插座，带压敏电阻和 LED 指示灯	黑色	110V AC/DC	PG9/PG11	0.5
124-701	插座，带压敏电阻和 LED 指示灯	黑色	24V AC/DC	PG9/PG11	0.5
124-703	插座，带压敏电阻和 LED 指示灯	黑色	230V AC/DC	PG9/PG11	0.5