

60 系列气缸

单作用, 双作用, 磁传, 可调气缓冲
标准型, 串联型, 低摩擦型, 低温型
缸径 32, 40, 50, 63, 80, 100, 125



60 系列气缸的安装尺寸符合 ISO 15552 标准, 具有很强的通用性。缸径有从 32 至 125 mm 共七种。气缸的活塞上装有一个永磁铁, 通过安装磁性接近开关, 可得到活塞的位置信号。

气缸的前后端盖上装有可调气缓冲装置, 同时装有机械缓冲垫, 从而使活塞到达终端时只产生较小的噪声。

所有双作用气缸均可提供双向低摩擦型气缸; 如果只需活塞杆伸出方向单向低摩擦, 可订购不带杆端密封件的低摩擦型气缸, 此类气缸可进一步降低摩擦力。

注: 1. 安装附件及磁性接近开关需单独订购
2. 磁性接近开关请参阅 1/8.05.01 页
3. 单作用气缸最大缸径为 100 mm;
最大行程为 75 mm,
最小行程为 10 mm

» 符合 ISO 15552 标准

» 辊轧不锈钢活塞杆

» 可调气缓冲

» 多种特殊形式可选

串联型:

» 倍力输出

低摩擦型:

» 摩擦力减少近 40%

» 粘滑效应降低

» 最小工作压力可达 0.1 bar

低温型:

» -40°C

» -50°C

粉尘环境应用型:

» 可有效防止粉尘等残留物进入气缸内部 (水泥、树脂、木屑等)

综合参数

结构形式	拉杆型
工作方式	单作用, 双作用, 串联型, 低摩擦型 (仅限双作用)
材料	标准型: 铝合金端盖和活塞, 轧辊 AISI 420B 不锈钢活塞杆, 阳极氧化铝缸筒, 镀锌钢拉杆和拉杆螺母, 聚氨酯密封件 低摩擦型: 除密封件为丁腈橡胶外, 其他同标准型 (可按要求提供氟橡胶密封件) 低温型: 镀铬 AISI 420B 不锈钢活塞杆, 黄铜杆端挡圈, AISI 420B 不锈钢拉杆, AISI 303 不锈钢拉杆螺母, 丁腈橡胶杆密封件, 聚氨酯活塞密封件, 其他材料同标准型
安装方式	拉杆, 前法兰, 后法兰, 脚架, 中部耳轴, 前耳轴, 后耳轴, 转角支架, 旋转组合支架, 耳轴球窝组合
行程	10 ÷ 2500 mm
工作温度	标准型和低摩擦型: 0 ÷ 80°C (干燥空气为 -20°C) 低温 -40°C 型: -40 ÷ 60°C (干燥空气) 低温 -50°C 型: -50 ÷ 60°C (干燥空气)
工作压力	标准型和低温型: 1 ÷ 10 bar 低摩擦型: 0.1 ÷ 10 bar
速度	标准型和低温型: 10 ÷ 1000 mm/s (空载) 低摩擦型: 5 ÷ 1000 mm/s (空载)
介质	洁净空气, 不需润滑。 如使用了油雾润滑 (仅限标准型, 低摩擦型和低温型不得使用油雾润滑), 应不间断地使用油雾润滑 (建议使用 ISO VG32 润滑油)

60 系列气缸标准行程表

■ = 单作用（标准型和低温型） ✕ = 双作用（标准型、低温型和低摩擦型）

标准行程 (mm)	25	50	75	100	125	150	160	200	250	300	320	400	500
32	■ ✕	■ ✕	■ ✕	✕	✕	✕	✕	✕	✕	✕	✕	✕	✕
40	■ ✕	■ ✕	■ ✕	✕	✕	✕	✕	✕	✕	✕	✕	✕	✕
50	■ ✕	■ ✕	■ ✕	✕	✕	✕	✕	✕	✕	✕	✕	✕	✕
63	■ ✕	■ ✕	■ ✕	✕	✕	✕	✕	✕	✕	✕	✕	✕	✕
80	■ ✕	■ ✕	■ ✕	✕	✕	✕	✕	✕	✕	✕	✕	✕	✕
100		■ ✕	■ ✕	✕	✕	✕	✕	✕	✕	✕	✕	✕	✕
125		✕	✕	✕	✕	✕	✕	✕	✕	✕	✕	✕	✕

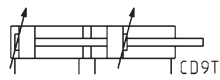
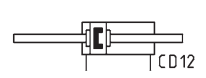
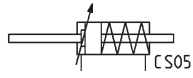
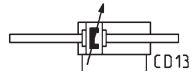
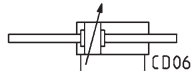
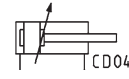
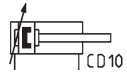
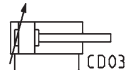
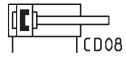
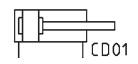
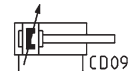
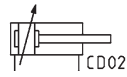
60 系列气缸代号

60	M	2	L	050	A	0200	
-----------	----------	----------	----------	------------	----------	-------------	--

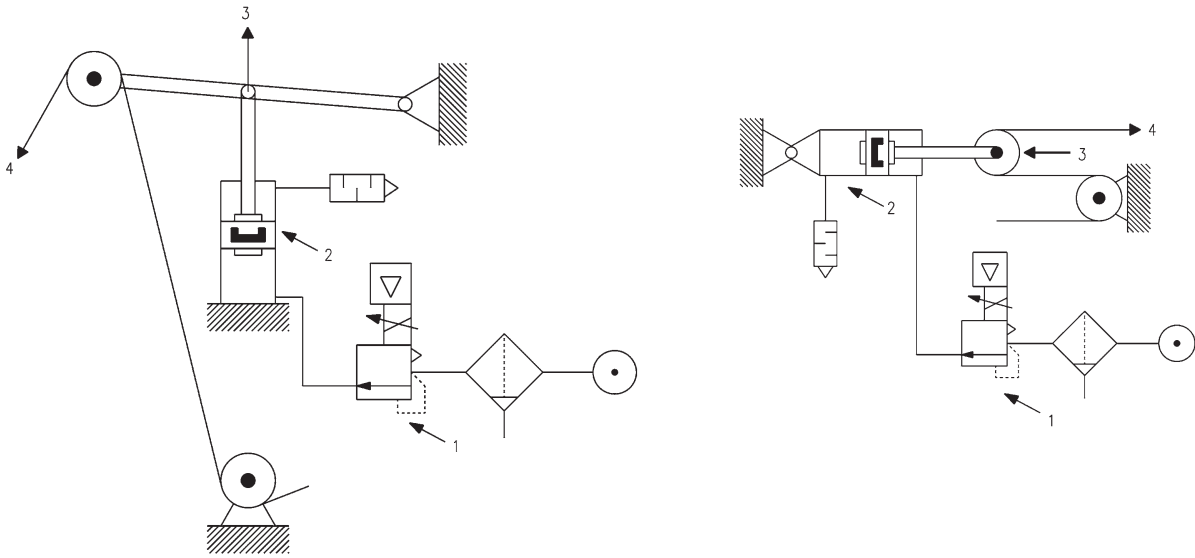
60	系列
M	类型 M = 标准型, 磁传 N = 标准型, 无磁传 L = 低摩擦型, 磁传
2	工作方式 1 = 单作用 (前弹簧, 缸径 32 ÷ 100) 2 = 双作用 (前、后可调气缓冲) 3 = 双作用 (无可调气缓冲) 4 = 双作用 (后可调气缓冲) 5 = 双作用 (前可调气缓冲) 6 = 双作用 (双出杆, 前、后可调气缓冲) 7 = 单作用 (双出杆) 8 = 双作用 (双出杆, 无可调气缓冲) 机能图符号 CS03 (N) - CS07 (M) CD02 (N) - CD09 (M) CD01 (N) - CD08 (M) CD03 (N) - CD10 (M) CD04 (N) - CD11 (M) CD06 (N) - CD13 (M) CS05 (N) - CS11 (M) CD12
L	材料 L = 见“综合参数表”材料一览 T = AISI 420B 不锈钢拉杆, AISI 303 不锈钢拉杆螺母, 其余同 L C = 轧辊 AISI 303 不锈钢活塞杆, AISI 304 不锈钢杆端螺母, 其余同 L U = 轧辊 AISI 303 不锈钢活塞杆, AISI 304 不锈钢杆端螺母, AISI 420B 不锈钢拉杆, AISI 303 不锈钢拉杆螺母, 其余同 L W = 轧辊 AISI 304 不锈钢活塞杆, AISI 304 不锈钢杆端螺母, AISI 420B 不锈钢拉杆, AISI 303 不锈钢拉杆螺母, 其余同 L Z = 镀铬 AISI 420B 不锈钢活塞杆, AISI 304 不锈钢杆端螺母, AISI 420B 不锈钢拉杆, AISI 303 不锈钢拉杆螺母, -40°C 低温密封件, 黄铜杆端挡圈, 其余同 L Y = 镀铬 AISI 420B 不锈钢活塞杆, AISI 304 不锈钢杆端螺母, AISI 420B 不锈钢拉杆, AISI 303 不锈钢拉杆螺母, -50°C 低温密封件, 黄铜杆端挡圈, 其余同 L
050	缸径 032 = 32 mm 040 = 40 mm 050 = 50 mm 063 = 63 mm 080 = 80 mm 100 = 100 mm 125 = 125 mm
A	安装附件 A = 标准型 RL = 带杆锁紧装置 F = 带中部耳轴
0200	行程 (mm) = 标准型 V = 氟橡胶杆密封件 N = 串联型 (双倍力) R = 丁腈橡胶杆密封件 W = 全氟橡胶密封件 (最高工作温度 +130°C) C = 气缸表面聚氨酯涂层 (灰色) * L = 无杆密封件 (用于低摩擦型) *** () = 活塞杆加长 ___ mm G = 杆端黄铜挡圈 (镀铬 AISI 420B 不锈钢活塞杆, 丁腈橡胶杆密封件) * 表面聚氨酯涂层的气缸需特殊订货, 请联系我们的销售工程师 *** 无杆密封件的低摩擦型气缸可进一步降低摩擦力, 适用于仅后端进气的应用

注: 所有双作用气缸均可提供低摩擦型。

机能图符号



低摩擦型气缸应用示意图



气缸（活塞杆）推侧低摩擦应用

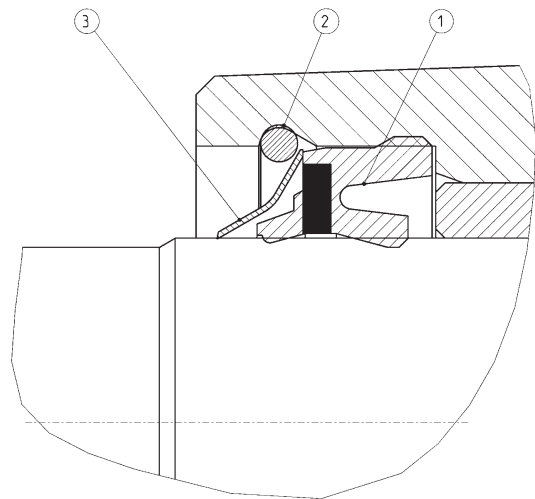
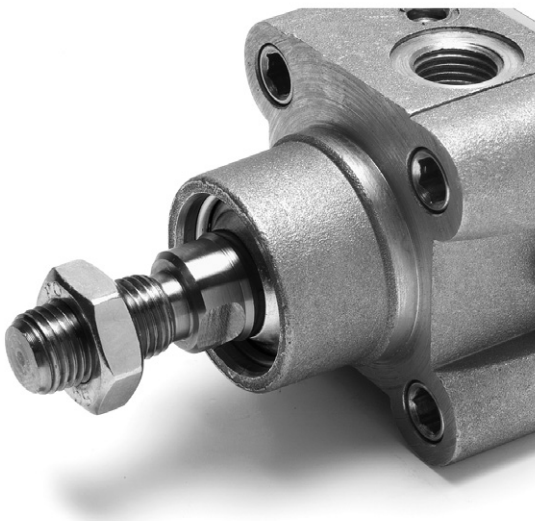
图例：

- 1. 精密减压器或电-气比例调压器
- 2. 低摩擦型气缸
- 3. 活塞杆受力方向
- 4. 皮带

气缸（活塞杆）拉侧低摩擦应用

注：使用时建议采用精密减压器或电-气比例调压器作为调压元件（一般作背压使用），从而使低摩擦型气缸能达到最佳性能。

低温型气缸杆端结构



图例：

- 1 = 杆密封件
- 2 = 弹性挡圈
- 3 = 黄铜挡圈

60 系列气缸安装附件



GY 型
挠性杆端接头



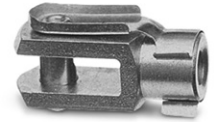
U 型
杆端锁紧螺母



S 型
耳轴销



R 型
耳轴球窝组合



G 型
叉形杆端接头



GA 型
球面杆端接头



ZC 型
90°凸形转角支架



C+L+S 型
旋转组合支架



F 型
中部耳轴



GK 型
自对中连接件



BF 型
中部耳轴用反向支架



B 型
脚架



D-E 型
前、后法兰



C 型和 C-H 型
凹形后耳轴



H 型和 C-H 型
凹形前耳轴



L 型
凸形后耳轴



GKF 型
连接法兰



拆缸工具
(用于缸径 80 和 100)



气缸出厂时，随附杆端锁紧螺母一只
其他附件需单独订购

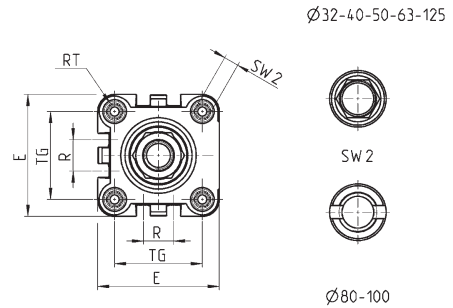
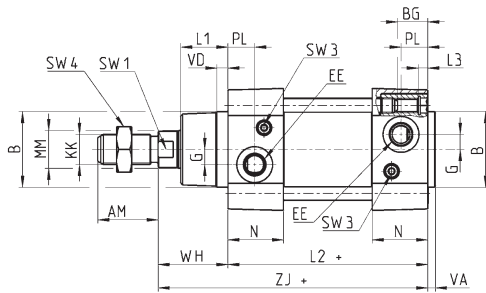
60 系列气缸

注：单作用气缸尺寸 ZJ、L2 均增加 25 mm



+ = 增加行程

尺寸表注释：
* = 需使用特殊工具拆卸，
工具型号：80-62/8C



尺寸表	Ø	AM	B	BG	E	EE	G	KK	L1	L2+	L3	MM	N	PL	R	RT	SW1	SW2	SW3	SW4	TG	VA	VD	WH	ZJ+	缓冲行程 前/后
32	22	30	16	46	G1/8	5	M10x1.25	18	94	5	12	26	14	13	M6	10	6	2	17	32.5	4	5	26	120	17/12	
40	24	35	16	55	G1/4	5	M12x1.25	21	105	5	16	29	15	13.5	M6	13	6	2	19	38	4	5	30	135	20/17	
50	32	40	16	64.5	G1/4	8	M16x1.5	25	106	5	20	29.5	15	16	M8	17	8	3	24	46.5	4	6	37	143	15/14	
63	32	45	16	75	G3/8	8	M16x1.5	26	121	5	20	36.5	21	28	M8	17	8	3	24	56.5	4	6	37	158	17/16	
80	40	45	19	93	G3/8	8	M20x1.5	30	128	0	25	36	21	30	M10	22	*	5	30	72	4	7	46	174	20/20	
100	40	55	19.5	110	G1/2	8	M20x1.5	35	138	0	25	38.5	23	40	M10	22	*	5	30	89	4	7	51	189	21/19	
125	54	60	23	135	G1/2	10.5	M27x2	42	160	0	32	43	23.5	50	M12	27	12	4	41	110	6	8	65	225	26/25	

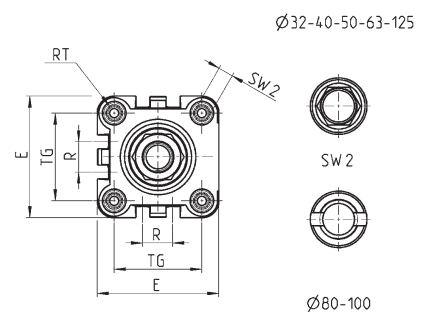
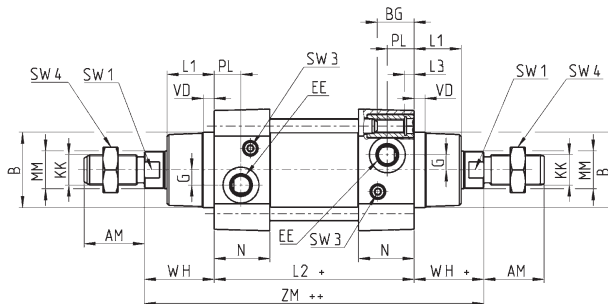
60 系列双出杆气缸

注：单作用气缸尺寸 ZJ、L2 均增加 25 mm



+ = 增加行程
++ = 增加 2 个行程

尺寸表注释：
* = 需使用特殊工具拆卸，
工具型号：80-62/8C



尺寸表	Ø	AM	B	BG	E	EE	G	KK	L1	L2+	L3	MM	N	PL	R	RT	SW1	SW2	SW3	SW4	TG	VD	WH	ZM++	缓冲行程 前/后
32	22	30	16	46	G1/8	5	M10x1.25	18	94	5	12	26	14	13	M6	10	6	2	17	32.5	5	26	146	17/12	
40	24	35	16	55	G1/4	5	M12x1.25	21	105	5	16	29	15	13.5	M6	13	6	2	19	38	5	30	165	20/17	
50	32	40	16	64.5	G1/4	8	M16x1.5	25	106	5	20	29.5	15	16	M8	17	8	3	24	46.5	6	37	180	15/14	
63	32	45	16	75	G3/8	8	M16x1.5	26	121	5	20	36.5	21	28	M8	17	8	3	24	56.5	6	37	195	17/16	
80	40	45	19	93	G3/8	8	M20x1.5	30	128	0	25	36	21	30	M10	22	*	5	30	72	7	46	220	20/20	
100	40	55	19.5	110	G1/2	8	M20x1.5	35	138	0	25	38.5	23	40	M10	22	*	5	30	89	7	51	240	21/19	
125	54	60	23	135	G1/2	10.5	M27x2	42	160	0	32	43	23.5	50	M12	27	12	4	41	110	8	65	290	26/25	

B... 型脚架

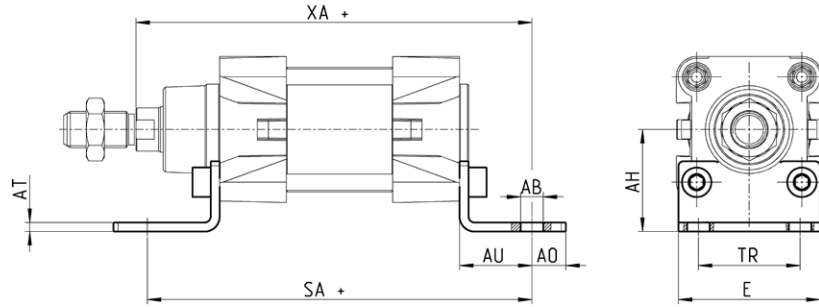
材料：镀锌钢



注：缸径 32 - 40 的脚架顶部为梯形槽，缸径 50 - 63 - 80 的脚架顶部为 V 型槽，缸径 100 - 125 顶部无槽，与示意图略有不同。

注：2 个脚架和 4 个安装螺钉配套供应。

+ = 增加行程



尺寸表											
型号	∅	AT	SA+	XA+	TR	E	AB	AH	A0	AU	附件安装力矩
B-41-32	32	4	142	144	32	45	7	32	11	24	6 Nm
B-41-40	40	4	161	163	36	53.5	10	36	15	28	6 Nm
B-41-50	50	4	170	175	45	62.5	10	45	15	32	13 Nm
B-41-63	63	5	185	190	50	73	10	50	15	32	13 Nm
B-41-80	80	5	210	216	63	95	12	63	20	41	19 Nm
B-41-100	100	5	220	230	75	108.5	14.5	71	15	41	22 Nm
B-41-125	125	8	250	270	90	135	16.5	90	25.5	45	26 Nm

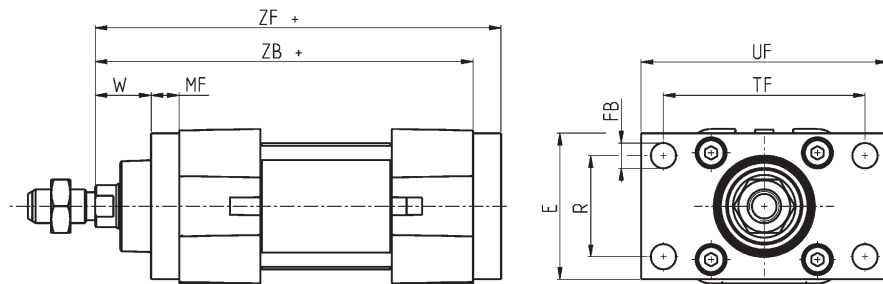
D-E... 型前、后法兰

材料：铝合金



注：1 个前、后法兰和 4 个安装螺钉配套供应。

+ = 增加行程



尺寸表											
型号	∅	W	MF	ZB	TF	R	UF	E	FB	ZF	附件安装力矩
D-E-41-32	32	16	10	120	64	32	80	45	7	130	6 Nm
D-E-41-40	40	20	10	135	72	36	90	52	9	145	6 Nm
D-E-41-50	50	25	12	143	90	45	110	65	9	155	13 Nm
D-E-41-63	63	25	12	158	100	50	120	75	9	170	13 Nm
D-E-41-80	80	30	16	174	126	63	150	95	12	190	19 Nm
D-E-41-100	100	35	16	189	150	75	176	115	14	205	22 Nm
D-E-41-125	125	45	20	225	180	90	220	140	16	245	26 Nm

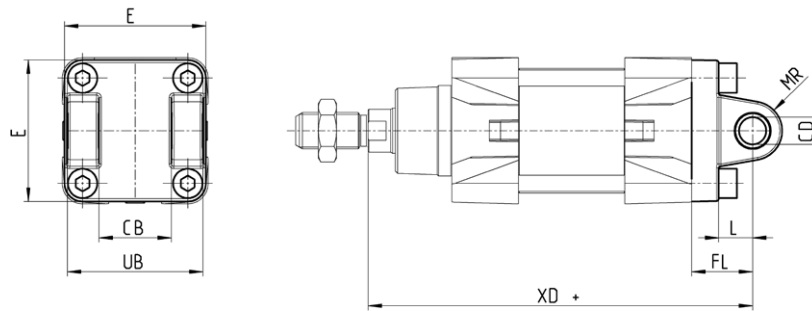
C...型和 C-H...型凹形后耳轴

材料：铝合金



注：1 个凹形后耳轴和 4 个安装螺钉配套供应。

+ = 增加行程



尺寸表										
型号	∅	CD	L	FL	XD+	MR	E	CB	UB	附件安装力矩
C-41-32	32	10	12.5	22	142	10	46.5	26	45	6 Nm
C-41-40	40	12	16	25	160	12	52	28	51.5	6 Nm
C-41-50	50	14	16	27	170	12	64	32	60	13 Nm
C-H-41-63	63	16	21	32	190	16	74	40	70	13 Nm
C-H-41-80	80	16	22	36	210	16	94	50	90	19 Nm
C-H-41-100	100	20	27	41	230	20	114	60	110	22 Nm
C-H-41-125	125	25	30	50	275	25	140	70	130	26 Nm

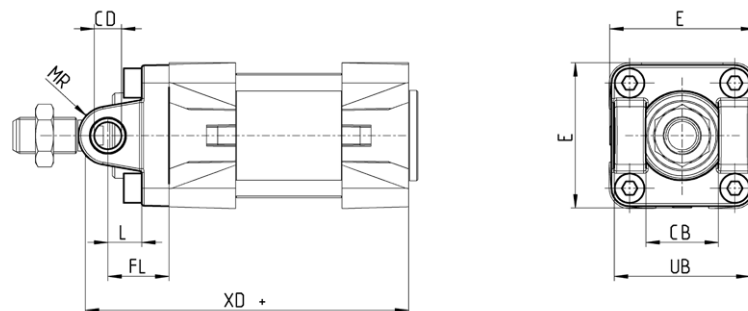
H...型和 C-H...型凹形前耳轴

材料：铝合金



注：1 个凹形后耳轴和 4 个安装螺钉配套供应。

+ = 增加行程



尺寸表										
型号	∅	CB	UB	E	XD+	FL	L	CD	MR	附件安装力矩
H-41-32	32	26	45	45	120	22	12	10	10	6 Nm
H-41-40	40	28	52	52	135	25	15	12	13	6 Nm
H-41-50	50	32	60	63	143	27	15	12	13	13 Nm
H-60-63	63	40	70	73	158	32	20	16	15	13 Nm
C-H-41-80	80	50	90	94	174	36	22	16	16	19 Nm
C-H-41-100	100	60	110	114	189	41	27	20	20	22 Nm
C-H-41-125	125	70	130	140	225	50	30	25	25	26 Nm

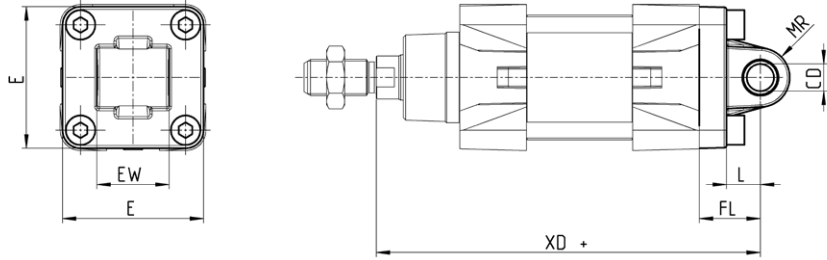
L... 型凸形后耳轴

材料：铝合金



注：1 个凸形后耳轴和 4 个安装螺钉配套供应。

+ = 增加行程



尺寸表									
型号	∅	CD	L	FL	XD+	MR	E	EW	附件安装力矩
L-41-32	32	10	12.5	22	142	10	46.5	26	6 Nm
L-41-40	40	12	16	25	160	12	52	28	6 Nm
L-41-50	50	12	16	27	170	12	64	32	13 Nm
L-41-63	63	16	21	32	190	16	74	40	13 Nm
L-41-80	80	16	22	36	210	16	94	50	19 Nm
L-41-100	100	20	27	41	230	20	114	60	22 Nm
L-41-125	125	25	30	50	275	25	140	70	26 Nm

F... 型中部耳轴

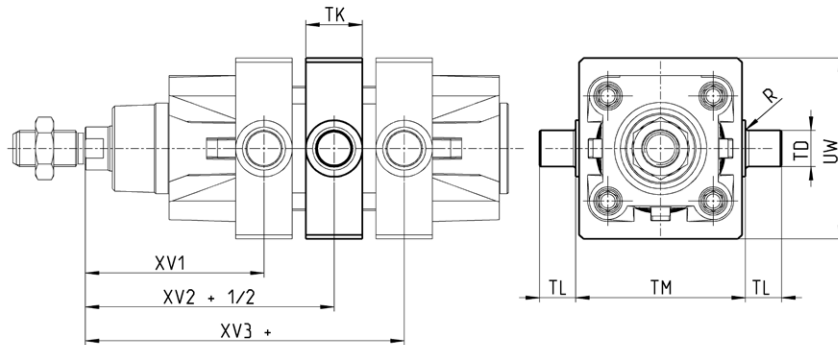
材料：镀锌钢



注：1 个中部耳轴、4 个夹紧元件和 4 个紧定螺钉配套供应。

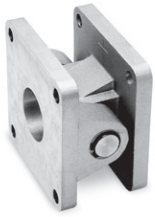
+ = 增加行程

+ 1/2 = 增加 1/2 个行程



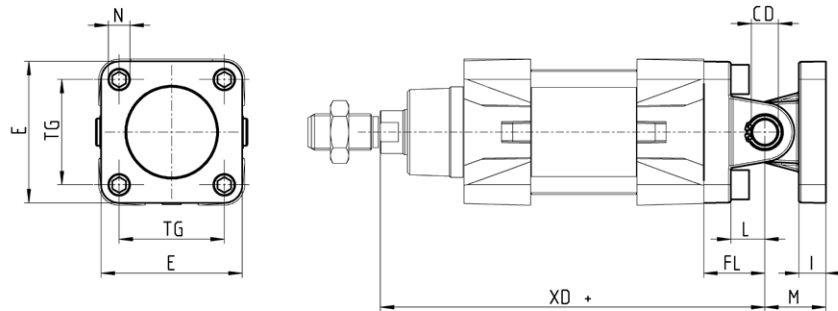
尺寸表										
型号	∅	XV1	XV2	XV3	TM	TK	TD	TL	UW	R
F-32	32	62	73	84	50	20	12	12	50	0.5
F-40	40	69	82.5	96	63	20	16	16	60	1
F-50	50	79	90	101	75	25	16	16	70	1
F-63	63	86	97.5	109	90	25	20	20	85	1
F-80	80	97	110	123	110	30	20	20	105	1
F-100	100	104.5	120	135.5	132	30	25	25	125	1.5
F-125	125	123	145	167	160	30	25	25	155	1.5

C+L+S 型旋转组合支架



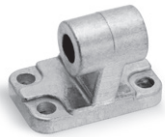
材料：铝合金

+ = 增加行程



尺寸表											
型号	∅	CD	L	FL	XD+	TG	E	I	M	N	附件安装力矩
C+L+S	32	10	12	22	142	32.5	45	10	22	6.5	6 Nm
C+L+S	40	12	15	25	160	38	52	10	25	6.5	6 Nm
C+L+S	50	12	15	27	170	46.5	63	12	27	9	13 Nm
C+L+S	63	16	20	32	190	56.5	73	12	32	9	13 Nm
C+L+S	80	16	24	36	210	72	95	12	36	11	19 Nm
C+L+S	100	20	29	41	230	89	115	12	41	11	22 Nm
C+L+S	125	25	30	50	275	110	135	20	50	13	26 Nm

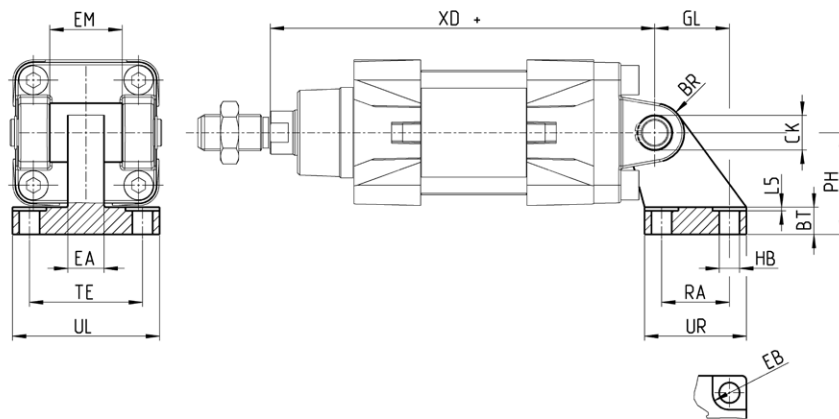
ZC... 型 90° 凸形转角支架



材料：铝合金

注：* = 尺寸不符合 ISO 标准

+ = 增加行程



尺寸表																
型号	∅	EB	CK	HB	XD+	TE	UL	EA	GL	L5	RA	EM	UR	PH	BT	BR
ZC-32	32	11	10	6.6	142	38	51	10	21	1.6	18	26	31	32	8	10
ZC-40	40	11	12	6.6	160	41	54	15	24	1.6	22	28	35	36	10	11
ZC-50	50	15	12	9	170	50	65	16	33	1.6	30	32	45	45	12	13
ZC-63	63	15	16	9	190	52	67	16	37	1.6	35	40	50	52	14	15
ZC-80	80	18	16	11	210	66	86	20	47	2.5	40	50	60	63	14	15
ZC-100	100	18	20	11	230	76	96	20	55	2.5	50	60	70	71	17	19
ZC-125	125	20	25	14	275	94	124	30	70	3.2	60	70	90	90	20	22.5

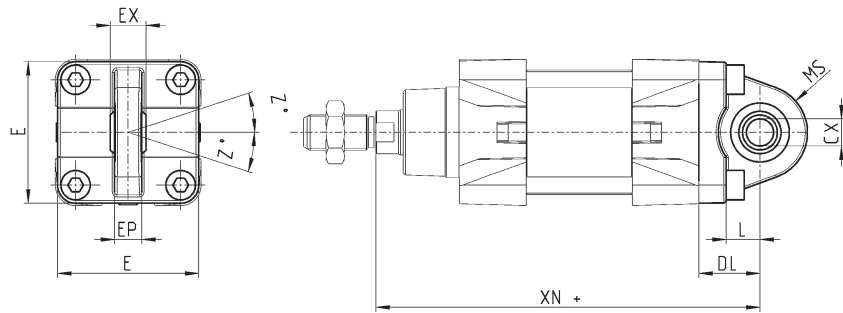
R... 型耳轴球窝组合

材料: 铝合金 (缸径 32 ÷ 100)
镀锌钢 (缸径 125)



注: 1 个耳轴球窝组合和 4 个安装螺钉配套供应。

+ = 增加行程



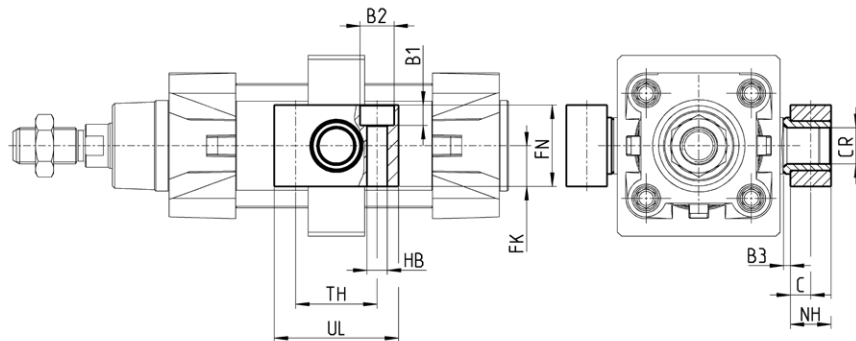
尺寸表											
型号	∅	_g CX	L	DL	XN+	MS	E	EX	EP	Z	附件安装力矩
R-41-32	32	10	12.5	22	142	16	45	14	10.5	4	6 Nm
R-41-40	40	12	16	25	160	19	52	16	12	4	6 Nm
R-50	50	16	16	27	170	21	65	21	15	4	13 Nm
R-41-63	63	16	21	32	190	24	75	21	15	4	13 Nm
R-80	80	20	22	36	210	28	95	25	18	4	19 Nm
R-41-100	100	20	27	41	230	30	115	25	18	4	22 Nm
R-41-125	125	30	32	50	275	40	135	37	25	4	26 Nm

BF... 型中部耳轴用反向支架

材料: 铝合金



注: 成对供应



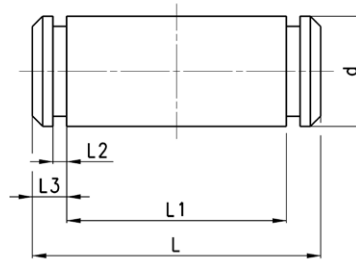
尺寸表												
型号	∅	CR	NH	C	b3	TH	UL	FK	FN	B1	B2	HB
BF-32	32	12	15	7.5	3	32	46	15	30	6.8	11	6.6
BF-40-50	40 - 50	16	18	9	3	36	55	18	36	9	15	9
BF-63-80	63 - 80	20	20	10	3	42	65	20	40	11	18	11
BF-100-125	100 - 125	25	25	12.5	3.5	50	75	25	50	13	20	14

S... 型耳轴销

材料：钢



注：1 个耳轴销和 2 个轴用弹性挡圈配套供应。



尺寸表						
型号	∅	d	L	L1	L2	L3
S-32	32	10	53	47	1.1	3
S-40	40	12	60	54	1.1	3
S-50	50	12	68	62	1.1	3
S-63	63	16	79	73	1.1	3
S-80	80	16	98	92	1.1	3
S-100	100	20	122	112	1.3	5
S-125	125	25	142.5	133	1.3	4.25

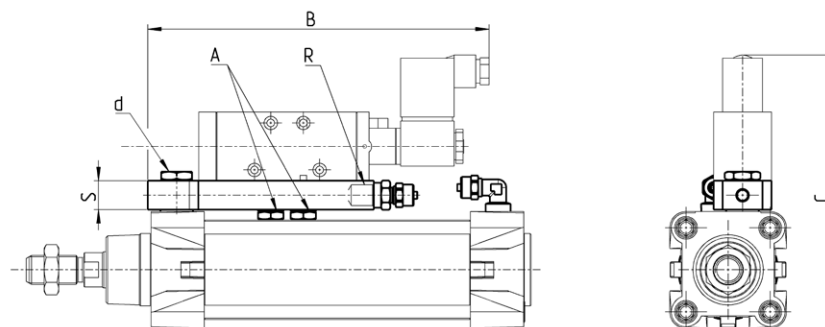
PCV... 型带阀气缸安装底座

注：PCV... 型带阀气缸安装底座可使电磁阀直接安装在气缸上。底座的一端通过 1635 型管接头或 SCU 型铰接式流量控制阀与气缸相连接，另一端为螺纹接口，可供用户自行安装管接头。



d* = 1635 型管接头或 SCU 型铰接式流量控制阀的螺纹规格

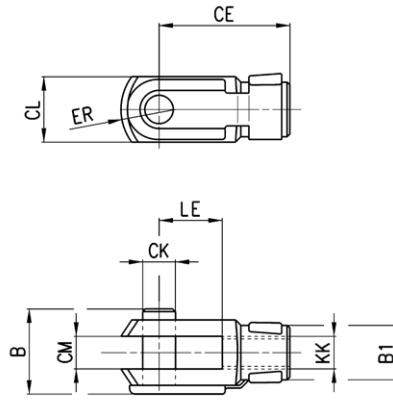
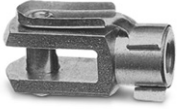
注：带阀气缸的最小行程为 100 mm。



尺寸表								
型号	∅	A	B	C	R	S	d*	安装阀的型号
PCV-32	32	G1/8	185	131.5	G1/8	16	G1/8	458-015-22
PCV-40-50	40	G1/8	188.5	140.5	G1/4	16	G1/4	458-015-22
PCV-40-50	50	G1/8	188.5	150	G1/4	16	G1/4	458-015-22
PCV-63-80	63	G1/4	215	167	G1/4	16	G3/8	454-015-22
PCV-63-80	80	G1/4	215	185	G1/4	16	G3/8	454-015-22

G... 型叉形杆端接头

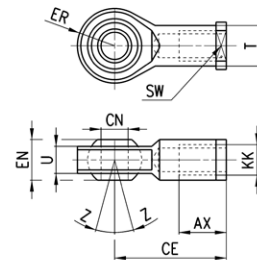
材料：镀锌钢



尺寸表										
型号	∅	CK	LE	CM	CL	ER	CE	KK	B	B1
G-25-32	32	10	20	10	20	12	40	M10x1.25	26	18
G-40	40	12	24	12	24	14	48	M12x1.25	32	20
G-50-63	50 - 63	16	32	16	32	19	64	M16x1.5	40	26
G-80-100	80 - 100	20	40	20	40	25	80	M20x1.5	48	34
G-41-125	125	30	55	30	55	38	110	M27x2	74	48

GA... 型球面杆端接头

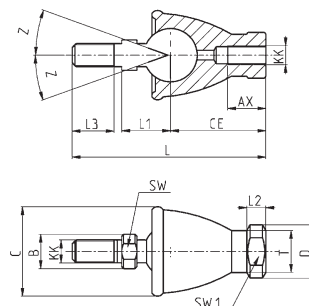
材料：镀锌钢



尺寸表											
型号	∅	θ CN ^(H7)	U	EN	ER	AX	CE	KK	T	Z	SW
GA-32	32	10	10.5	14	14	18	42	M10x1.25	15	6.5	17
GA-40	40	12	12	16	16	19	49	M12x1.25	17.5	6.5	19
GA-50-63	50 - 63	16	15	21	21	22	62	M16x1.5	22	7.5	22
GA-80-100	80 - 100	20	18	25	25	33	75	M20x1.5	27.5	7	30
GA-41-125	125	30	25	37	35	51	110	M27x2	40	7.5	41

GY... 型挠性杆端接头

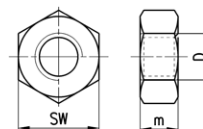
材料：镀锌钢



尺寸表																
型号	∅	KK	L	CE	L2	AX	SW	SW1	L1	L3	θ T	θ D	E	θ B	θ C	Z
GY-32	32	M10x1.25	74	35	6.5	18	11	17	19.5	15	15	19	10	14	31	15
GY-40	40	M12x1.25	84	40	6.5	20	11	19	21	17	17.5	22	12	17	36	15
GY-50-63	50 - 63	M16x1.5	112	50	8	27	15	22	27.5	23	22	27	16	22	44	11
GY-80-100	80 - 100	M20x1.5	133	63	10	38	19	30	31.5	25	27.5	34	20	29	50	7.5

U... 型杆端锁紧螺母

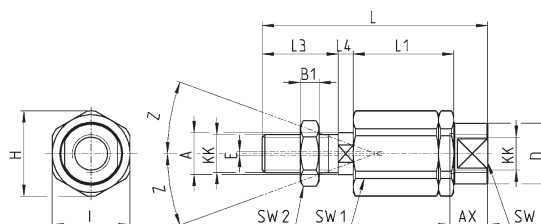
材料：镀锌钢



尺寸表				
型号	∅	D	m	SW
U-25-32	32	M10x1.25	6	17
U-40	40	M12x1.25	7	19
U-50-63	50 - 63	M16x1.5	8	24
U-80-100	80 - 100	M20x1.5	9	30
U-41-125	125	M27x2	12	41

GK... 型自对中连接件

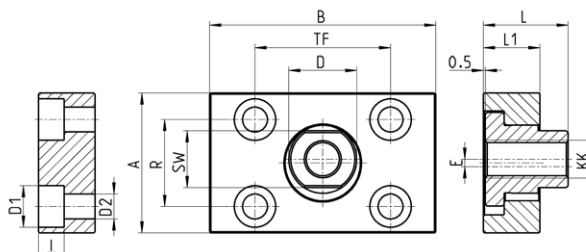
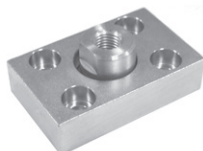
材料：镀锌钢



尺寸表																	
型号	∅	KK	L	L1	L3	L4	A	D	H	I	SW	SW1	SW2	B1	AX	Z ⁰	E
GK-25-32	32	M10x1.25	71.5	35	20	7.5	14	22	32	30	19	12	17	6	22	4	2
GK-40	40	M12x1.25	75.5	35	24	7.5	14	22	32	30	19	12	19	7	22	4	2
GK-50-63	50 - 63	M16x1.5	104	53	32	10	22	32	45	41	27	20	24	8	30	3	2
GK-80-100	80 - 100	M20x1.5	119	53	40	10	22	32	45	41	27	20	30	9	37	3	2
GK-125	125	M27x2	147	60	54	10	32	57	70	65	54	24	41	12	48	4	2

GKF... 型连接法兰

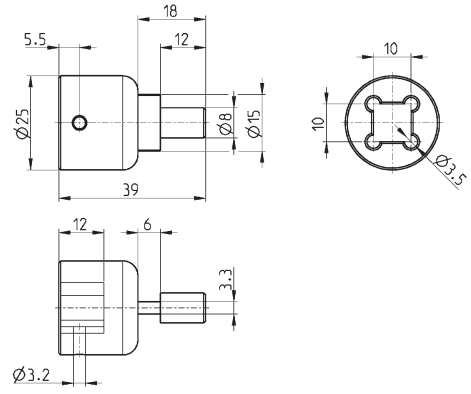
材料：镀锌钢



尺寸表														
型号	∅	KK	A	B	R	TF	L	L1	I	D	D1	D2	SW	E
GKF-25-32	32	M10x1.25	37	60	23	36	22.5	15	6.8	18	11	6.6	15	2
GKF-40	40	M12x1.25	56	60	38	42	22.5	15	9	20	15	9	15	2.5
GKF-50-63	50 - 63	M16x1.5	80	80	58	58	26.5	15	10.5	25	18	11	22	2.5
GKF-80-100	80 - 100	M20x1.5	90	90	65	65	32.5	20	13	30.5	20	14	27	2.5
GKF-125	125	M27x2	90	90	65	65	35.5	20	13	40	20	14	36	4

拆缸工具 (用于缸径 80 和 100)

材料: 钢



60 系列气缸

型号

80-62/8C