

61 系列气缸（铝型材）

单作用, 双作用, 磁传, 可调气缓冲
标准型, 串联型, 低摩擦型, 低温型
缸径 32, 40, 50, 63, 80, 100, 125



61 系列气缸 的安装尺寸符合 ISO 15552 标准, 具有很强的通用性。缸径有从 32 至 125 mm 共七种。气缸的活塞上装有一个永磁铁, 通过安装磁性接近开关, 可得到活塞的位置信号。

气缸缸筒采用挤压成型的铝合金型材, 拉杆位于内部不外露, 外形美观。缸筒的三个侧面均有两条 T 型槽, 可安装磁性接近开关, 或可选用 S-CST-500 型槽封带, 将不用的 T 型槽遮盖, 从而达到洁净型的要求。

气缸的前后端盖上装有可调气缓冲装置, 同时装有机械缓冲垫, 从而使活塞到达终端时只产生较小的噪声。

所有双作用气缸均可提供双向低摩擦型气缸; 如果只需活塞杆伸出方向单向低摩擦, 可订购不带杆端密封件的低摩擦型气缸, 此类气缸可进一步降低摩擦力。

- 注:**
1. 安装附件及磁性接近开关需单独订购
 2. 磁性接近开关请参阅 1/8.05.01 页
 3. 单作用气缸最大缸径为 100 mm; 最大行程为 75 mm, 最小行程为 10 mm
 4. 槽封带请参阅 1/8.05.20 页

- » 符合 ISO 15552 标准
- » 辊轧不锈钢活塞杆
- » 可调气缓冲
- » 多种特殊形式可选

串联型:

- » 倍力输出

低摩擦型:

- » 摩擦力减少近 40%
- » 粘滑效应降低
- » 最小工作压力可达 0.1 bar

低温型:

- » -40°C
- » -50°C

粉尘环境应用型:

- » 可有效防止粉尘等残留物进入气缸内部（水泥、树脂、木屑等）

综合参数

结构形式	拉杆型	
工作方式	单作用, 双作用, 串联型, 低摩擦型 (仅限双作用)	
材料	标准型: 铝合金端盖和活塞, 轧辊 AISI 420B 不锈钢活塞杆, 阳极氧化铝型材缸筒, 镀锌钢拉杆和拉杆螺母, 聚氨酯密封件 低摩擦型: 除密封件为丁腈橡胶外, 其他同标准型 (可按要求提供氟橡胶密封件) 低温型: 镀铬 AISI 420B 不锈钢活塞杆, 黄铜杆端挡圈, AISI 420B 不锈钢拉杆, AISI 303 不锈钢拉杆螺母, 丁腈橡胶杆密封件, 聚氨酯活塞密封件, 其他材料同标准型	
安装方式	拉杆, 前法兰, 后法兰, 脚架, 中部耳轴, 前耳轴, 后耳轴, 转角支架, 旋转组合支架, 耳轴球窝组合	
行程	10 ÷ 2500 mm	
工作温度	标准型和低摩擦型: 0 ÷ 80°C (干燥空气为 -20°C) 低温 -40°C 型: -40 ÷ 60°C (干燥空气) 低温 -50°C 型: -50 ÷ 60°C (干燥空气)	
工作压力	标准型和低温型: 1 ÷ 10 bar	低摩擦型: 0.1 ÷ 10 bar
速度	标准型和低温型: 10 ÷ 1000 mm/s (空载)	低摩擦型: 5 ÷ 1000 mm/s (空载)
介质	洁净空气, 不需润滑。 如使用了油雾润滑 (仅限标准型, 低摩擦型和低温型不得使用油雾润滑), 应不间断地使用油雾润滑 (建议使用 ISO VG32 润滑油)	

61 系列气缸标准行程表

■ = 单作用 (标准型和低温型) ✕ = 双作用 (标准型、低温型和低摩擦型)

标准行程 (mm)														
∅	25	50	75	80	100	125	150	160	200	250	300	320	400	500
32	■ ✕	■ ✕	■ ✕	✕	✕	✕	✕	✕	✕	✕	✕	✕	✕	✕
40	■ ✕	■ ✕	■ ✕	✕	✕	✕	✕	✕	✕	✕	✕	✕	✕	✕
50	■ ✕	■ ✕	■ ✕	✕	✕	✕	✕	✕	✕	✕	✕	✕	✕	✕
63	■ ✕	■ ✕	■ ✕	✕	✕	✕	✕	✕	✕	✕	✕	✕	✕	✕
80	■ ✕	■ ✕	■ ✕	✕	✕	✕	✕	✕	✕	✕	✕	✕	✕	✕
100		■ ✕	■ ✕	✕	✕	✕	✕	✕	✕	✕	✕	✕	✕	✕
125		✕	✕	✕	✕	✕	✕	✕	✕	✕	✕	✕	✕	✕

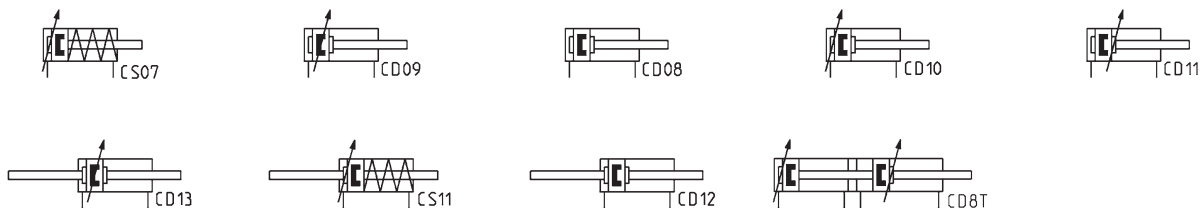
61 系列气缸代号

61	M	2	P	050	A	0200	
-----------	----------	----------	----------	------------	----------	-------------	--

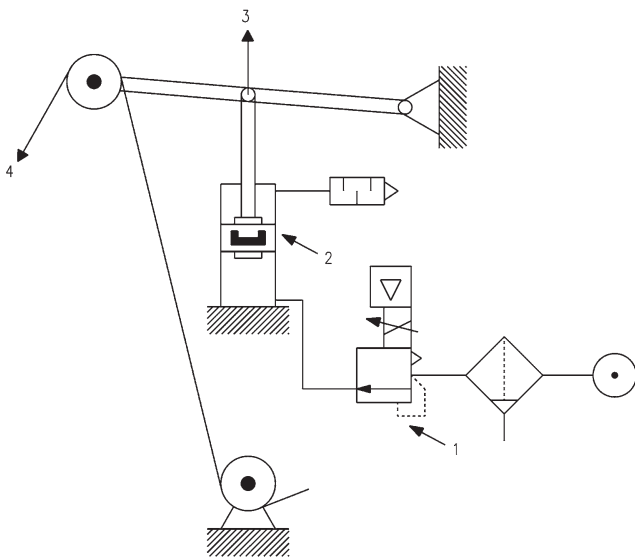
61	系列
M	类型 M = 标准型, 磁传 N = 标准型, 无磁传 L = 低摩擦型, 磁传
2	工作方式 1 = 单作用 (前弹簧, 缸径 32 ÷ 100) 2 = 双作用 (前、后可调气缓冲) 3 = 双作用 (无可调气缓冲) 4 = 双作用 (后可调气缓冲) 5 = 双作用 (前可调气缓冲) 6 = 双作用 (双出杆, 前、后可调气缓冲) 7 = 单作用 (双出杆) 8 = 双作用 (双出杆, 无可调气缓冲)
P	材料 P = 见“综合参数表”材料一览 R = AISI 420B 不锈钢拉杆, AISI 303 不锈钢拉杆螺母, 其余同 P C = 轧辊 AISI 303 不锈钢活塞杆, AISI 304 不锈钢杆端螺母, 其余同 P U = 轧辊 AISI 303 不锈钢活塞杆, AISI 304 不锈钢杆端螺母, AISI 420B 不锈钢拉杆, AISI 303 不锈钢拉杆螺母, 其余同 P W = 轧辊 AISI 304 不锈钢活塞杆, AISI 304 不锈钢杆端螺母, AISI 420B 不锈钢拉杆, AISI 303 不锈钢拉杆螺母, 其余同 P Z = 镀铬 AISI 420B 不锈钢活塞杆, AISI 304 不锈钢杆端螺母, AISI 420B 不锈钢拉杆, AISI 303 不锈钢拉杆螺母, -40°C 低温密封件, 黄铜杆端挡圈, 其余同 P Y = 镀铬 AISI 420B 不锈钢活塞杆, AISI 304 不锈钢杆端螺母, AISI 420B 不锈钢拉杆, AISI 303 不锈钢拉杆螺母, -50°C 低温密封件, 黄铜杆端挡圈, 其余同 P
050	缸径 032 = 32 mm - 040 = 40 mm - 050 = 50 mm - 063 = 63 mm - 080 = 80 mm - 100 = 100 mm - 125 = 125 mm
A	安装附件 A = 标准型 RL = 带杆锁紧装置
0200	行程 (mm) = 标准型 V = 氟橡胶杆密封件 N = 串联型 (双倍力) R = 丁腈橡胶杆密封件 W = 全氟橡胶密封件 (最高工作温度 +130°C) C = 气缸表面聚氨酯涂层 (灰色) * L = 无杆密封件 (用于低摩擦型) ** () = 活塞杆加长 ___ mm G = 杆端黄铜挡圈 (镀铬 AISI 420B 不锈钢活塞杆, 丁腈橡胶杆密封件)
	* 表面聚氨酯涂层的气缸需特殊订货, 请联系我们的销售工程师 ** 无杆密封件的低摩擦型气缸可进一步降低摩擦力, 适用于仅后端进气的应用

注: 所有双作用气缸均可提供低摩擦型。

机能图符号



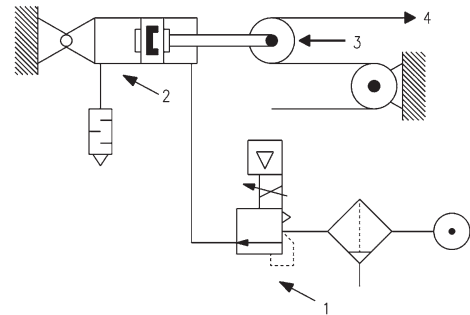
低摩擦型气缸应用示意图



气缸（活塞杆）推侧低摩擦应用

图例：

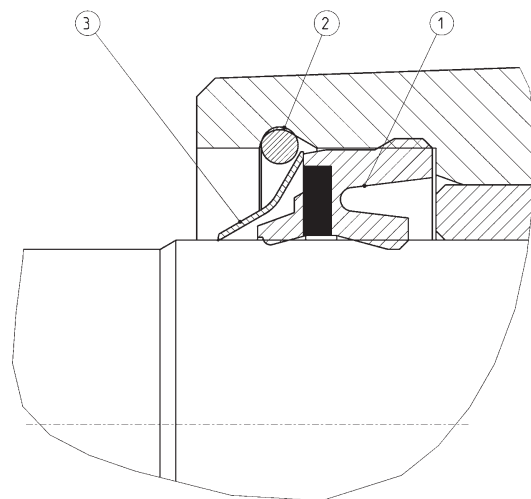
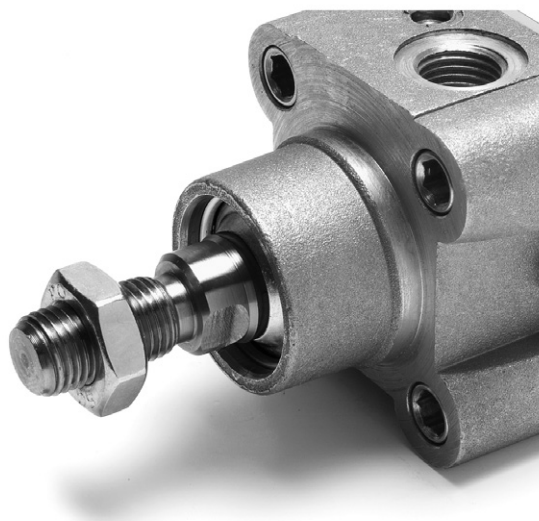
- 1. 精密减压阀或电 - 气比例调压器
- 2. 低摩擦型气缸
- 3. 活塞杆受力方向
- 4. 皮带



气缸（活塞杆）拉侧低摩擦应用

注：使用时建议采用精密减压阀或电 - 气比例调压器作为调压元件（一般作背压使用），从而使低摩擦型气缸能达到最佳性能。

低温型气缸杆端结构



图例：

- 1 = 杆密封件
- 2 = 弹性挡圈
- 3 = 黄铜挡圈

61 系列气缸安装附件

61 系列气缸



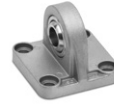
GY 型
挠性杆端接头



U 型
杆端锁紧螺母



S 型
耳轴销



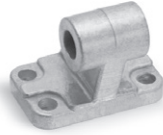
R 型
耳轴球窝组合



GKF 型
连接法兰



GA 型
球面杆端接头



ZC 型
90°凸形转角支架



C+L+S 型
旋转组合支架



D-E 型
前、后法兰



GK 型
自对中连接件



F 型
中部耳轴



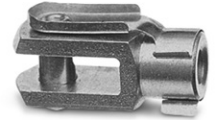
B 型
脚架



H 型和 C-H 型
凹形前耳轴



C 型和 C-H 型
凹形后耳轴



G 型
叉形杆端接头



L 型
凸形后耳轴



拆缸工具
(用于缸径 80 和 100)



BF 型
中部耳轴用反向支架



气缸出厂时，随附杆端锁紧螺母一只
其他附件需单独订购

61 系列气缸

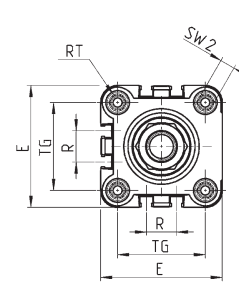
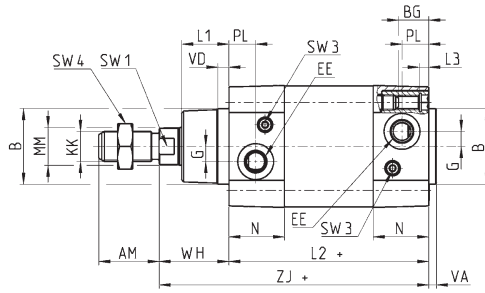
注：单作用气缸尺寸 ZJ、L2 均增加 25 mm



+ = 增加行程

尺寸表注释：

* = 需使用特殊工具拆卸，
工具型号：80-62/8C



Ø32-40-50-63-125



SW 2



Ø80-100

尺寸表																										
Ø	AM	B	BG	E	EE	G	KK	L1	L2+	L3	MM	N	PL	R	RT	SW1	SW2	SW3	SW4	TG	VA	VD	WH	ZJ+	缓冲行程 前 / 后	
32	22	30	16	46	G1/8	5	M10x1.25	18	94	5	12	26	14	13	M6	10	6	2	17	32.5	4	5	26	120	17 / 12	
40	24	35	16	55	G1/4	5	M12x1.25	21	105	5	16	29	15	13.5	M6	13	6	2	19	38	4	5	30	135	20 / 17	
50	32	40	16	64.5	G1/4	8	M16x1.5	25	106	5	20	29.5	15	16	M8	17	8	3	24	46.5	4	6	37	143	15 / 14	
63	32	45	16	75	G3/8	8	M16x1.5	26	121	5	20	36.5	21	28	M8	17	8	3	24	56.5	4	6	37	158	17 / 16	
80	40	45	19	93	G3/8	8	M20x1.5	30	128	0	25	36	21	30	M10	22	*	5	30	72	4	7	46	174	20 / 20	
100	40	55	19.5	110	G1/2	8	M20x1.5	35	138	0	25	38.5	23	40	M10	22	*	5	30	89	4	7	51	189	21 / 19	
125	54	60	23	135	G1/2	10.5	M27x2	42	160	0	32	43	23.5	50	M12	27	12	4	41	110	6	8	65	225	26 / 25	

61 系列双出杆气缸

注：单作用气缸尺寸 ZJ、L2 均增加 25 mm

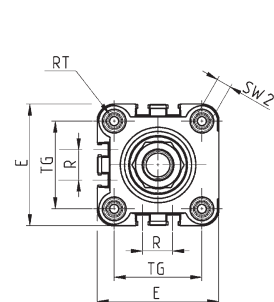
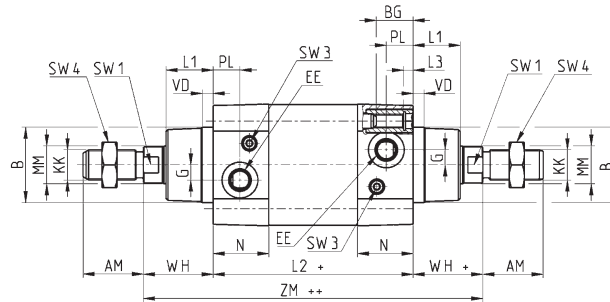


+ = 增加行程

++ = 增加 2 个行程

尺寸表注释：

* = 需使用特殊工具拆卸，
工具型号：80-62/8C



Ø32-40-50-63-125



SW 2



Ø80-100

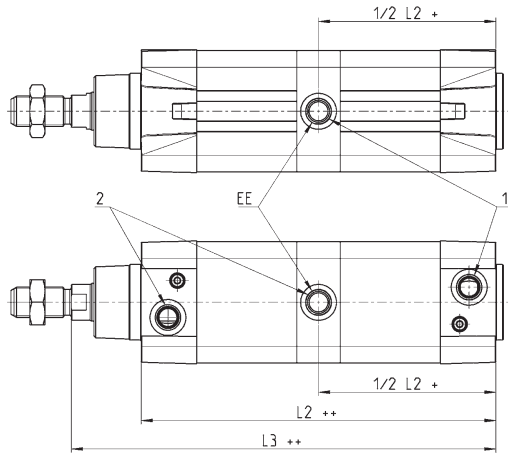
尺寸表																										
Ø	AM	B	BG	E	EE	G	KK	L1	L2+	L3	MM	N	PL	R	RT	SW1	SW2	SW3	SW4	TG	VD	WH	ZM++	缓冲行程 前 / 后		
32	22	30	16	46	G1/8	5	M10x1.25	18	94	5	12	26	14	13	M6	10	6	2	17	32.5	5	26	146	17 / 12		
40	24	35	16	55	G1/4	5	M12x1.25	21	105	5	16	29	15	13.5	M6	13	6	2	19	38	5	30	165	20 / 17		
50	32	40	16	64.5	G1/4	8	M16x1.5	25	106	5	20	29.5	15	16	M8	17	8	3	24	46.5	6	37	180	15 / 14		
63	32	45	16	75	G3/8	8	M16x1.5	26	121	5	20	36.5	21	28	M8	17	8	3	24	56.5	6	37	195	17 / 16		
80	40	45	19	93	G3/8	8	M20x1.5	30	128	0	25	36	21	30	M10	22	*	5	30	72	7	46	220	20 / 20		
100	40	55	19.5	110	G1/2	8	M20x1.5	35	138	0	25	38.5	23	40	M10	22	*	5	30	89	7	51	240	21 / 19		
125	54	60	23	135	G1/2	10.5	M27x2	42	160	0	32	43	23.5	50	M12	27	12	4	41	110	8	65	290	26 / 25		

本公司保留对产品改进的权利，如有变更，恕不另行通知
所有产品用于工业领域，禁止向非工业领域销售
通用条款和销售条件可登录本公司网站查询

61 系列串联气缸（倍力气缸）



+ = 增加行程
 ++ = 增加 2 个行程
 1 = 活塞杆伸出时的进气口
 2 = 活塞杆返回时的进气口

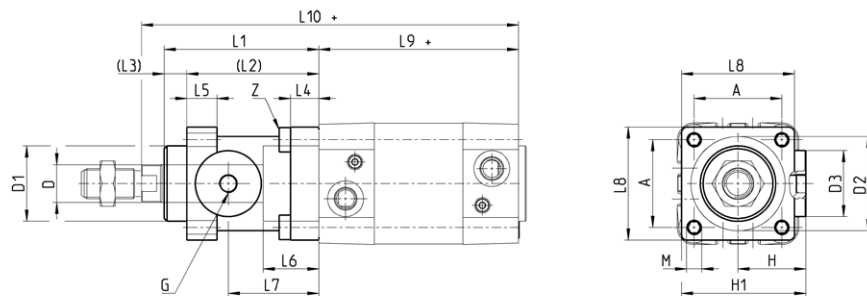


尺寸表			
\emptyset	EE	L2+	L3+
32	G1/8	172.5	197.5
40	G1/4	191.5	221.5
50	G1/4	188	225
63	G3/8	204	241
80	G3/8	225.5	271.5
100	G1/2	231	282
125	G1/2	264	329

61 系列带杆锁紧装置气缸



+ = 增加行程



尺寸表																				
\emptyset	$\emptyset D$	$\emptyset D1$	$\emptyset D2$	$\emptyset D3$	A	G	H	H1	L1	L2	L3	L4	L5	L6	L7	L8	L9+	L10+	M	Z
32	12	30.5	35	25	32.5	M5	25.5	46.5	58	48	10	8	13	20.5	34	45	94	160	M6	M6x20
40	16	35	40	28	38	G1/8	30	53	65	55	10	8	13	22.5	38	50	105	178	M6	M6x20
50	20	40	50	35	46.5	G1/8	36	64	82	70	12	15	16	29.5	48	60	106	200	M8	M6x20
63	20	45	60	38	56.5	G1/8	40	75	82	70	12	15	16	29.5	49.5	70	121	215	M8	M8x30
80	25	45	80	48	72	G1/8	50	95	110	90	20	18	20	35	61	90	128	254	M10	M10x35
100	25	55	100	58	89	G1/8	58	110.5	115	100	15	18	20	39	69	105	138	269	M10	M10x35
125	32	60	130	65	110	G1/8	80	150	167	122	45	22	30	51	86.5	140	160	350	M12	M12x40

B... 型脚架

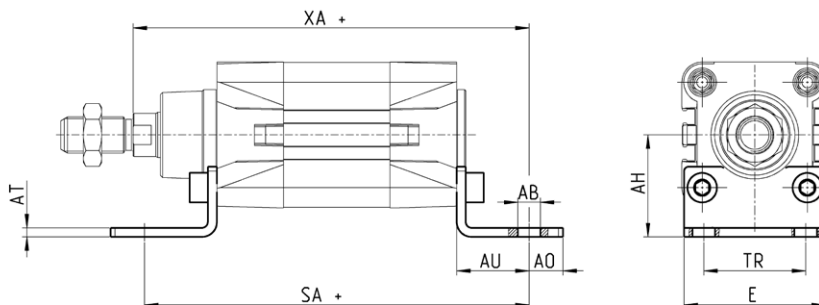
材料：镀锌钢



注：缸径 32 - 40 的脚架顶部为梯形槽，缸径 50 - 63 - 80 的脚架顶部为 V 型槽，缸径 100 - 125 顶部无槽，与示意图略有不同。

注：2 个脚架和 4 个安装螺钉
配套供应。

+ = 增加行程



尺寸表											
型号	∅	AT	SA+	XA+	TR	E	AB	AH	AO	AU	附件安装力矩
B-41-32	32	4	142	144	32	45	7	32	11	24	6 Nm
B-41-40	40	4	161	163	36	53.5	10	36	15	28	6 Nm
B-41-50	50	4	170	175	45	62.5	10	45	15	32	13 Nm
B-41-63	63	5	185	190	50	73	10	50	15	32	13 Nm
B-41-80	80	5	210	216	63	95	12	63	20	41	19 Nm
B-41-100	100	5	220	230	75	108.5	14.5	71	15	41	22 Nm
B-41-125	125	8	250	270	90	135	16.5	90	25.5	45	26 Nm

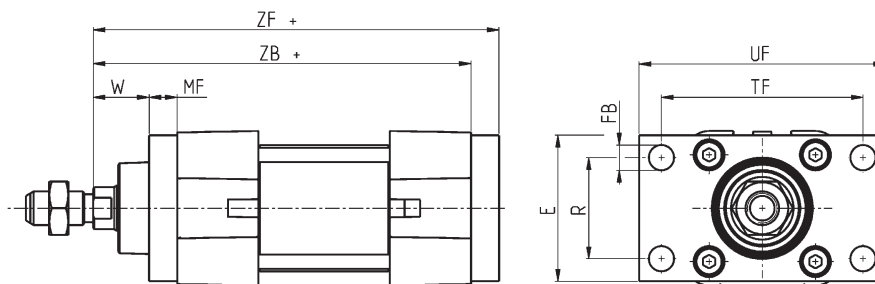
D-E... 型前、后法兰

材料：铝合金



注：1 个前、后法兰和 4 个安装螺钉
配套供应。

+ = 增加行程



尺寸表											
型号	∅	W	MF	ZB	TF	R	UF	E	FB	ZF	附件安装力矩
D-E-41-32	32	16	10	120	64	32	80	45	7	130	6 Nm
D-E-41-40	40	20	10	135	72	36	90	52	9	145	6 Nm
D-E-41-50	50	25	12	143	90	45	110	65	9	155	13 Nm
D-E-41-63	63	25	12	158	100	50	120	75	9	170	13 Nm
D-E-41-80	80	30	16	174	126	63	150	95	12	190	19 Nm
D-E-41-100	100	35	16	189	150	75	176	115	14	205	22 Nm
D-E-41-125	125	45	20	225	180	90	220	140	16	245	26 Nm

本公司保留对产品改进的权利，如有变更，恕不另行通知
所有产品用于工业领域，禁止向非工业领域销售
通用条款和销售条件可登录本公司网站查询

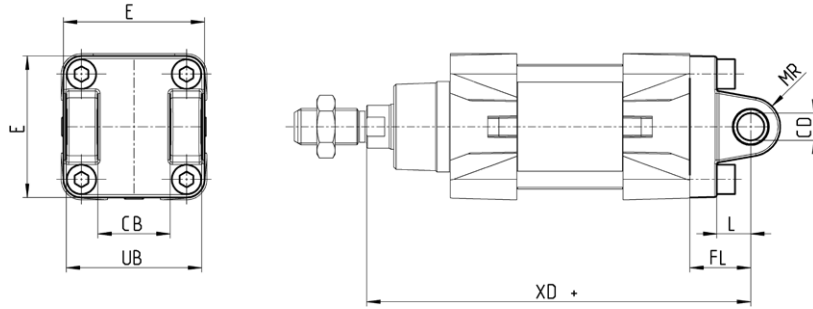
C... 型和 C-H... 型凹形后耳轴

材料: 铝合金



注: 1 个凹形后耳轴和 4 个安装螺钉配套供应。

+ = 增加行程



尺寸表										
型号	∅	CD	L	FL	XD+	MR	E	CB	UB	附件安装力矩
C-41-32	32	10	12.5	22	142	10	46.5	26	45	6 Nm
C-41-40	40	12	16	25	160	12	52	28	51.5	6 Nm
C-41-50	50	14	16	27	170	12	64	32	60	13 Nm
C-H-41-63	63	16	21	32	190	16	74	40	70	13 Nm
C-H-41-80	80	16	22	36	210	16	94	50	90	19 Nm
C-H-41-100	100	20	27	41	230	20	114	60	110	22 Nm
C-H-41-125	125	25	30	50	275	25	140	70	130	26 Nm

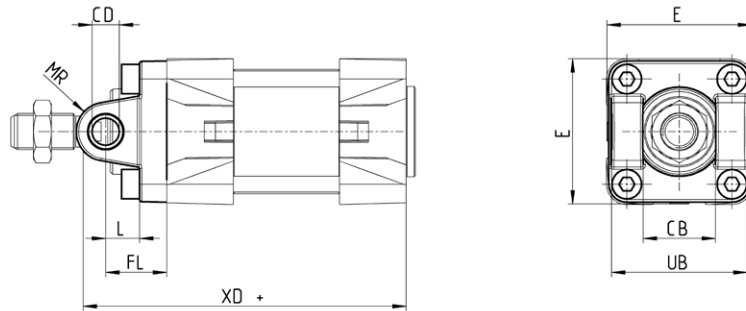
H... 型和 C-H... 型凹形前耳轴

材料: 铝合金



注: 1 个凹形后耳轴和 4 个安装螺钉配套供应。

+ = 增加行程



尺寸表										
型号	∅	CB	UB	E	XD+	FL	L	CD	MR	附件安装力矩
H-41-32	32	26	45	45	120	22	12	10	10	6 Nm
H-41-40	40	28	52	52	135	25	15	12	13	6 Nm
H-41-50	50	32	60	63	143	27	15	12	13	13 Nm
H-60-63	63	40	70	73	158	32	20	16	15	13 Nm
C-H-41-80	80	50	90	94	174	36	22	16	16	19 Nm
C-H-41-100	100	60	110	114	189	41	27	20	20	22 Nm
C-H-41-125	125	70	130	140	225	50	30	25	25	26 Nm

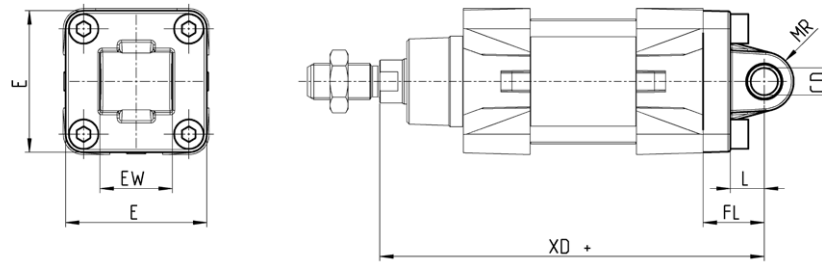
L... 型凸形后耳轴

材料：铝合金



注：1 个凸形后耳轴和 4 个安装螺钉配套供应。

+ = 增加行程



尺寸表									
型号	∅	CD	L	FL	X0+	MR	E	EW	附件安装力矩
L-41-32	32	10	12.5	22	142	10	46.5	26	6 Nm
L-41-40	40	12	16	25	160	12	52	28	6 Nm
L-41-50	50	12	16	27	170	12	64	32	13 Nm
L-41-63	63	16	21	32	190	16	74	40	13 Nm
L-41-80	80	16	22	36	210	16	94	50	19 Nm
L-41-100	100	20	27	41	230	20	114	60	22 Nm
L-41-125	125	25	30	50	275	25	140	70	26 Nm

F... 型中部耳轴

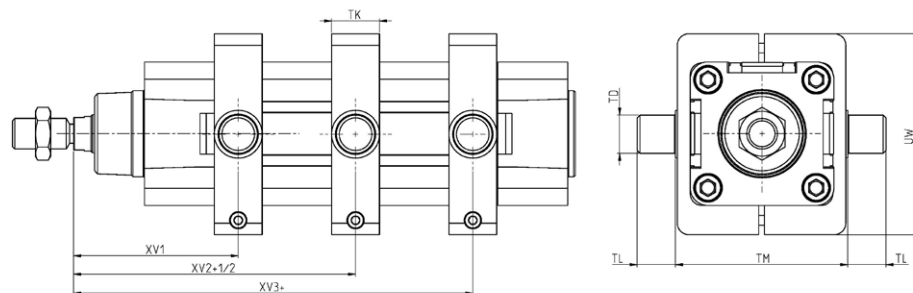
材料：镀锌钢



注：1 个中部耳轴、4 个夹紧元件和 4 个紧定螺钉配套供应。

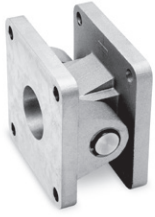
+ = 增加行程

+ 1/2 = 增加 1/2 个行程



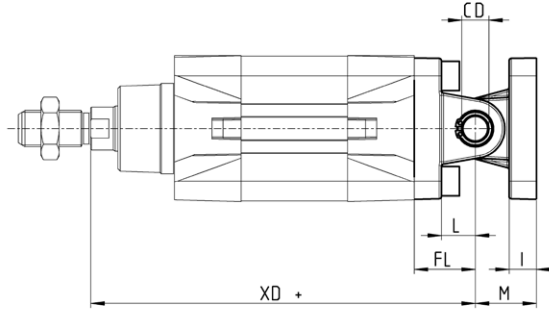
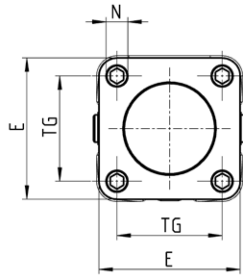
尺寸表									
型号	∅	XV1	XV2	XV3	TM	TK	TD	TL	UW
F-61-32-C	32	61	73	85	50	18	12	12	65
F-61-40-C	40	69	82.5	96	63	20	16	16	75
F-61-50-C	50	76.5	90	103.5	75	20	16	16	91
F-61-63-C	63	86	97.5	109	90	25	20	20	105
F-61-80-C	80	94.5	110	125.5	110	25	20	20	130
F-61-100-C	100	104.5	120	135.5	132	30	25	25	145
F-61-125-C	125	123	145	167	160	30	25	25	175

C+L+S 型旋转组合支架



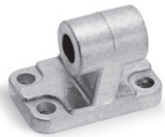
材料：铝合金

+ = 增加行程



尺寸表												
型号	∅	∅CD	L	FL	XD+	TG	E	I	M	∅N	附件安装力矩	
C+L+S	32	10	12	22	142	32.5	45	10	22	6.5	6 Nm	
C+L+S	40	12	15	25	160	38	52	10	25	6.5	6 Nm	
C+L+S	50	12	15	27	170	46.5	63	12	27	9	13 Nm	
C+L+S	63	16	20	32	190	56.5	73	12	32	9	13 Nm	
C+L+S	80	16	24	36	210	72	95	12	36	11	19 Nm	
C+L+S	100	20	29	41	230	89	115	12	41	11	26 Nm	
C+L+S	125	25	30	50	275	110	135	20	50	13	26 Nm	

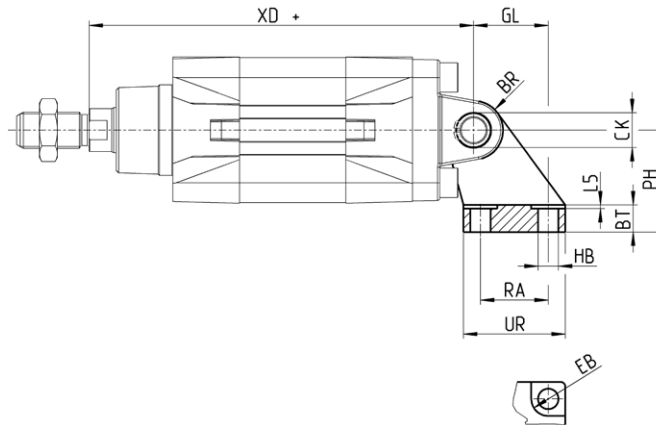
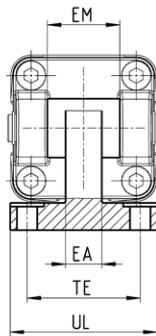
ZC... 型 90° 凸形转角支架



材料：铝合金

注：* = 尺寸不符合 ISO 标准

+ = 增加行程



尺寸表																
型号	∅	EB	CK	HB	XD+	TE	UL	EA	GL	L5	RA	EM	UR	PH	BT	BR
ZC-32	32	11	10	6.6	142	38	51	10	21	1.6	18	26	31	32	8	10
ZC-40	40	11	12	6.6	160	41	54	15	24	1.6	22	28	35	36	10	11 *
ZC-50	50	15	12	9	170	50	65	16	33	1.6	30	32	45	45	12	13
ZC-63	63	15	16	9	190	52	67	16	37	1.6	35	40	50	52	14	15 *
ZC-80	80	18	16	11	210	66	86	20	47	2.5	40	50	60	63	14	15
ZC-100	100	18	20	11	230	76	96	20	55	2.5	50	60	70	71	17	19 *
ZC-125	125	20	25	14	275	94	124	30	70	3.2	60	70	90	90	20	22.5

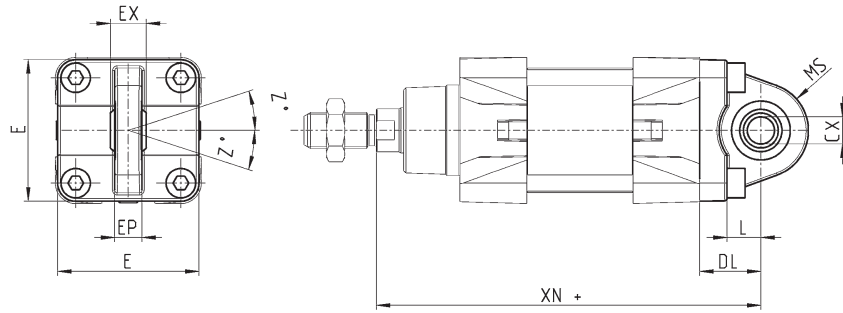
R... 型耳轴球窝组合

材料：铝合金（缸径 32 ÷ 100）
镀锌钢（缸径 125）



注：1 个耳轴球窝组合和 4 个安装螺钉配套供应。

+ = 增加行程



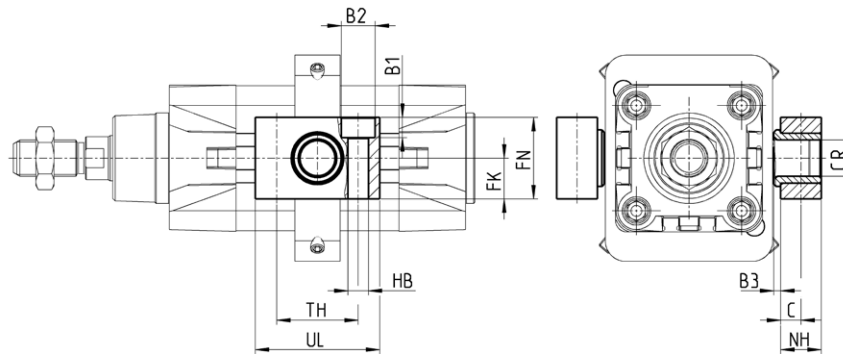
尺寸表												
型号	∅	∅CX	L	DL	XN+	MS	E	EX	EP	Z	附件安装力矩	
R-41-32	32	10	12.5	22	142	16	45	14	10.5	4	6 Nm	
R-41-40	40	12	16	25	160	19	52	16	12	4	6 Nm	
R-50	50	16	16	27	170	21	65	21	15	4	13 Nm	
R-41-63	63	16	21	32	190	24	75	21	15	4	13 Nm	
R-80	80	20	22	36	210	28	95	25	18	4	19 Nm	
R-41-100	100	20	27	41	230	30	115	25	18	4	22 Nm	
R-41-125	125	30	32	50	275	40	135	37	25	4	26 Nm	

BF... 型中部耳轴用反向支架

材料：铝合金



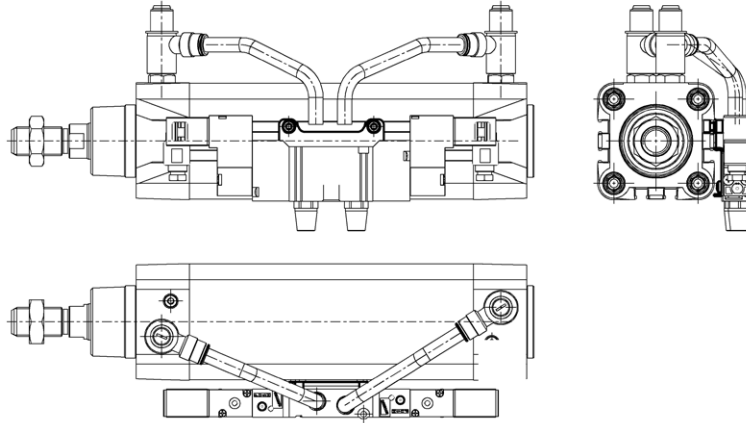
注：成对供应。



尺寸表												
型号	∅	CR	NH	C	B3	TH	UL	FK	FN	B1	B2	HB
BF-32	32	12	15	7.5	3	32	46	15	30	6.8	11	6.6
BF-40-50	40 - 50	16	18	9	3	36	55	18	36	9	15	9
BF-63-80	63 - 80	20	20	10	3	42	65	20	40	11	18	11
BF-100-125	100 - 125	25	25	12.5	3.5	50	75	25	50	13	20	14

PCV... 型带阀气缸安装支架

注：PCV... 型带阀气缸安装底座可使电磁阀直接安装在气缸上。



61 系列气缸

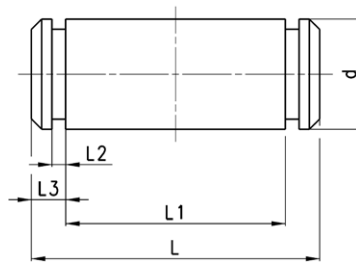
型号	
PCV-61-K3	安装 3 系列电磁阀
PCV-61-K4	安装 4 系列 G1/4 电磁阀
PCV-62-KEN	安装 EN 系列电磁阀
PCV-61-K8	安装 4 系列 G1/8 电磁阀

S... 型耳轴销

材料：钢



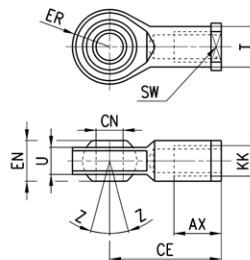
注：1 个耳轴销和 2 个轴用弹性挡圈配套供应。



尺寸表							
型号	∅	d	L	L1	L2	L3	
S-32	32	10	53	47	1.1	3	
S-40	40	12	60	54	1.1	3	
S-50	50	12	68	62	1.1	3	
S-63	63	16	79	73	1.1	3	
S-80	80	16	98	92	1.1	3	
S-100	100	20	122	112	1.3	5	
S-125	125	25	142.5	133	1.3	4.25	

GA... 型球面杆端接头

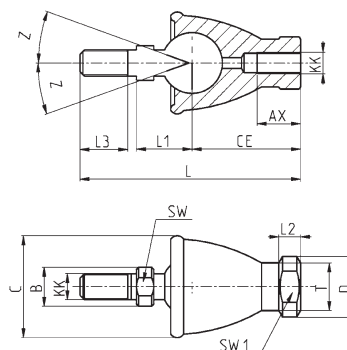
材料: 镀锌钢



尺寸表											
型号	∅	∅CN ^(H7)	U	EN	ER	AX	CE	KK	T	Z°	SW
GA-32	32	10	10.5	14	14	18	42	M10x1.25	15	6.5	17
GA-40	40	12	12	16	16	19	49	M12x1.25	17.5	6.5	19
GA-50-63	50 - 63	16	15	21	21	22	62	M16x1.5	22	7.5	22
GA-80-100	80 - 100	20	18	25	25	33	75	M20x1.5	27.5	7	30
GA-41-125	125	30	25	37	35	51	110	M27x2	40	7.5	41

GY... 型挠性杆端接头

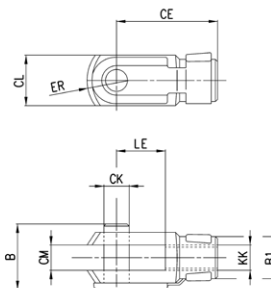
材料: 镀锌钢



尺寸表																
型号	∅	KK	L	CE	L2	AX	SW	SW1	L1	L3	∅T	∅D	E	∅B	∅C	Z°
GY-32	32	M10x1.25	74	35	6.5	18	11	17	19.5	15	15	19	10	14	31	15
GY-40	40	M12x1.25	84	40	6.5	20	11	19	21	17	17.5	22	12	17	36	15
GY-50-63	50 - 63	M16x1.5	112	50	8	27	15	22	27.5	23	22	27	16	22	44	11
GY-80-100	80 - 100	M20x1.5	133	63	10	38	19	30	31.5	25	27.5	34	20	29	50	7.5

G... 型叉形杆端接头

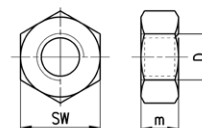
材料: 镀锌钢



尺寸表											
型号	∅	CK	LE	CM	CL	ER	CE	KK	B	B1	
G-25-32	32	10	20	10	20	12	40	M10x1.25	26	18	
G-40	40	12	24	12	24	14	48	M12x1.25	32	20	
G-50-63	50 - 63	16	32	16	32	19	64	M16x1.5	40	26	
G-80-100	80 - 100	20	40	20	40	25	80	M20x1.5	48	34	
G-41-125	125	30	55	30	55	38	110	M27x2	74	48	

U... 型杆端锁紧螺母

材料: 镀锌钢



尺寸表				
型号	∅	D	m	SW
U-25-32	32	M10x1.25	6	17
U-40	40	M12x1.25	7	19
U-50-63	50 - 63	M16x1.5	8	24
U-80-100	80 - 100	M20x1.5	9	30
U-41-125	125	M27x2	12	41

