

# Zylinder ISO 15552 Serie 61

Aluminiumprofil, einfach-/doppeltwirkend,  
Magnetversion, Endlagendämpfung, Standard-, Leichtlauf-,  
Tieftemperatur- und Tandemversion  
Ø 32, 40, 50, 63, 80, 100, 125 mm



Die Zylinder der Serie 61 entsprechen der Norm ISO 15552 und zeichnen sich durch geringe Schmutzecken aus. Im Aluminiumprofil sind je 2 T-Nuten auf drei Seiten integriert, wo Schaltelemente montiert werden können. Die T-Nuten können über ein separates Kunststoffprofil verschlossen werden, ohne die äußeren Abmessungen zu beeinflussen.

Durch die Verwendung von integrierten, unsichtbaren Zugankern wird eine robuste und sichere Konstruktion garantiert. Standardausführung ist die Magnetversion mit einem im Kolben integrierten Permanentmagneten zur berührungslosen Abtastung. In beiden Endlagen ist dieser Zylinder mit einer einstellbaren Endlagendämpfung ausgerüstet. Um störende mechanische Geräusche zu vermeiden, sind zusätzlich im Zylinderdeckel Anlaufscheiben aus Kunststoff montiert.

- » ISO 15552 konform, entspricht DIN ISO 6431 / VDMA 24562
- » Kolbenstange Edelstahl gerollt
- » Einstellbare Endlagendämpfung

#### VERSIONEN:

- » Tandemversion (doppelte Kraft in Zug- und Druckrichtung)
- » Leichtlaufversion (40% reduzierte Reibung)
- » Tieftemperaturversion (-40°C und -50°C Polar)
- » Einsatz in staubiger Umgebung (sehr stark belastbar bei staubigen Ablagerungen - Zement, Harze, Schlämme, Sägespäne etc.)

## ALLGEMEINE KENNGRÖSSEN

<b>Bauart</b>	Aluminiumprofil mit integriertem Zuganker
<b>Funktion</b>	Einfach-, doppeltwirkend, Tandem, Leichtlaufversion: nur doppeltwirkend
<b>Norm</b>	ISO 15552
<b>Werkstoff</b>	Standard = Köpfe + Kolben AL, Kolbenstange Edelstahl gerollt 1.4028, Kolbenstangenmutter Stahl verzinkt, Rohr AL eloxiert, Zuganker+Zugankermuttern Stahl verzinkt, Dichtungen PU. Leichtlaufversion: Werkstoffe Standard, Kolbendichtung+Kolbenstangendichtung NBR (FKM auf Anfrage) Tieftemperaturversion: Werkstoffe Standard, Kolbenstange Edelstahl 1.4028 verchromt, Messingabstreifer an der Kolbenstange, Zuganker Edelstahl 1.4028, Zugankermuttern Edelstahl 1.4305, Kolbendichtung PU, Kolbenstangendichtung NBR
<b>Befestigungsart</b>	Flansch vorn/hinten, Fußbefestigung, Schwenkgabel vorn/hinten, Schwenklager sphärisch, Mittelschwenklager
<b>Hub min - max</b>	10 ÷ 2500 mm
<b>Betriebstemperatur</b>	0°C ÷ 80°C (getrocknete Luft - 20°C) Tieftemperatur (Version -40°C): -40°C ÷ 60°C (mit getrockneter Luft -40°C) Tieftemperatur (Version -50°C): -50°C ÷ 60°C (mit getrockneter Luft -50°C)
<b>Betriebsdruck</b>	1 ÷ 10 bar (Standard-/Tieftemperaturversion) - 0,1 ÷ 10 bar (Leichtlaufversion)
<b>Geschwindigkeit</b>	10 ÷ 1000 mm/sec, ohne Last (Standard-/Tieftemperaturversion) - 5 ÷ 1000 mm/sec, ohne Last (Leichtlaufversion)
<b>Medium</b>	Gefilterte, ölfreie Luft. Nur für Standard: im Falle von geölter Luft empfehlen wir die Verwendung von Öl ISO VG 32 und die Schmierung nie zu unterbrechen.

**STANDARDHÜBE ZYLINDER SERIE 61**

■ = einfachwirkend (Standard-/Tiefteperaturversion) ✕ = doppeltwirkend (Standard-, Leichtlauf-, Tiefteperaturversion); auf Anfrage sind auch verschiedene Hübe bis maximal 2500 mm verfügbar.

STANDARDHÜBE														
Ø	25	50	75	80	100	125	150	160	200	250	300	320	400	500
32	■ ✕	■ ✕	■ ✕	✕	✕	✕	✕	✕	✕	✕	✕	✕	✕	✕
40	■ ✕	■ ✕	■ ✕	✕	✕	✕	✕	✕	✕	✕	✕	✕	✕	✕
50	■ ✕	■ ✕	■ ✕	✕	✕	✕	✕	✕	✕	✕	✕	✕	✕	✕
63	■ ✕	■ ✕	■ ✕	✕	✕	✕	✕	✕	✕	✕	✕	✕	✕	✕
80	■ ✕	■ ✕	■ ✕	✕	✕	✕	✕	✕	✕	✕	✕	✕	✕	✕
100		■ ✕	■ ✕	✕	✕	✕	✕	✕	✕	✕	✕	✕	✕	✕
125		✕	✕	✕	✕	✕	✕	✕	✕	✕	✕	✕	✕	✕

**MODELLBEZEICHNUNG**

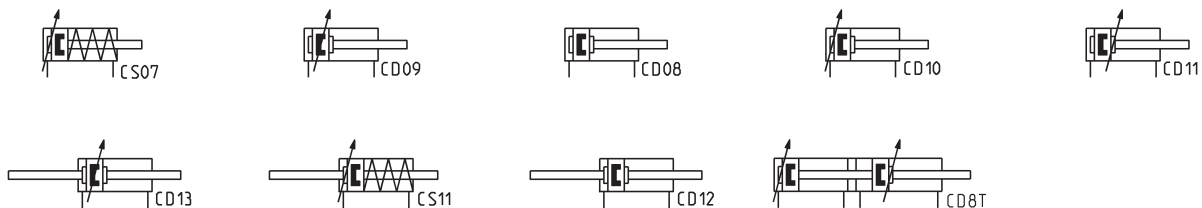
<b>61</b>	<b>M</b>	<b>2</b>	<b>P</b>	<b>050</b>	<b>A</b>	<b>0200</b>	
-----------	----------	----------	----------	------------	----------	-------------	--

<b>61</b>	SERIE	
<b>M</b>	BAUREIHE M = Standard, Magnetversion L = Leichtlaufversion, magnetisch	
<b>2</b>	BETRIEBSART 1 = einfachwirkend, Feder vorn (ø 32 ± ø 100) 2 = doppeltwirkend, gedämpft, vorne und hinten 3 = doppeltwirkend, nicht gedämpft 4 = doppeltwirkend, hinten gedämpft 5 = doppeltwirkend, vorne gedämpft 6 = doppeltwirkend, durchgehende Kolbenstange, gedämpft - vorne und hinten 7 = einfachwirkend, durchgehende Kolbenstange 8 = doppeltwirkend, durchgehende Kolbenstange, nicht gedämpft	PNEUMATIKSYMBOLE CD08 CD09 CD08 CD10 CD11 CD13 CS11 CD12
<b>P</b>	WERKSTOFFE P = siehe Tabelle Allgemeine Kenngößen 1/1.25.01 R = Zuganker Edelstahl 1.4028, Zugankermuttern 1.4305, andere Werkstoffe (siehe Allgemeine Kenngößen S.1/1.25.01) C = Kolbenstange Edelstahl gerollt 1.4305, Kolbenstangenmutter 1.4301 U = Kolbenstange Edelstahl gerollt 1.4305, Kolbenstangenmutter 1.4301, Zuganker 1.4028, Zugankermuttern 1.4305 W = Kolbenstange Edelstahl gerollt 1.4301, Kolbenstangenmutter 1.4301, Zuganker 1.4028, Zugankermuttern 1.4305 Z = Kolbenstange Edelstahl 1.4028 verchromt, Kolbenstangenmutter 1.4301, Zuganker 1.4028, Zugankermuttern 1.4305, Dichtungen f. Tiefteperaturen (-40°C), Abstreifer an der Kolbenstange Messing Y = Kolbenstange Edelstahl 1.4028 verchromt, Kolbenstangenmutter 1.4301, Zuganker 1.4028, Zugankermuttern 1.4305, Dichtungen f. Tiefteperaturen (-50°C), Abstreifer an der Kolbenstange Messing	
<b>050</b>	KOLBENDURCHMESSER 032 = 32 mm - 040 = 40 mm - 050 = 50 mm - 063 = 63 mm - 080 = 80 mm - 100 = 100 mm - 125 = 125 mm	
<b>A</b>	BEFESTIGUNGSART A = Standard, montiert mit Kolbenstangenmutter U RL = Zylinder mit Feststelleinheit	
<b>0200</b>	HUB (siehe Tabelle)	

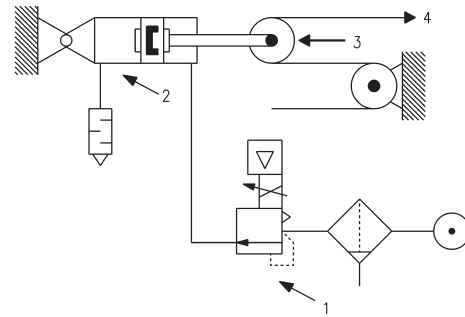
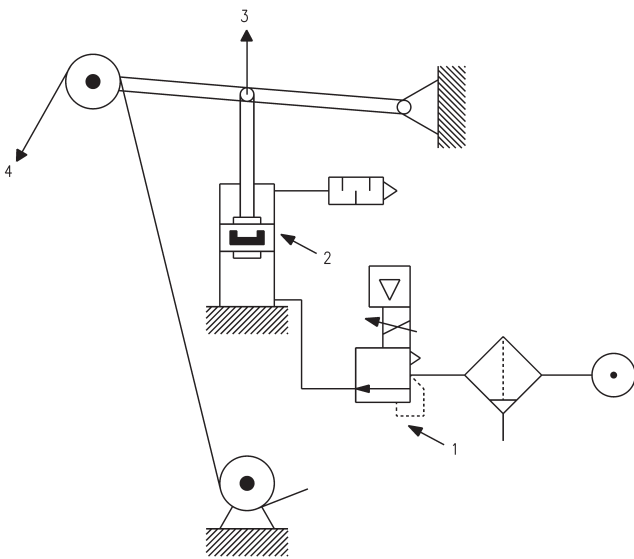
Anmerkung: Alle doppeltwirkenden Zylinder sind auch in Leichtlaufversion verfügbar.

**PNEUMATIKSYMBOLE**

Pneumatiksymbole entsprechend der Modellbezeichnung.



**Zylinder Serie 61 Leichtlaufversion - Anwendungsbeispiele**



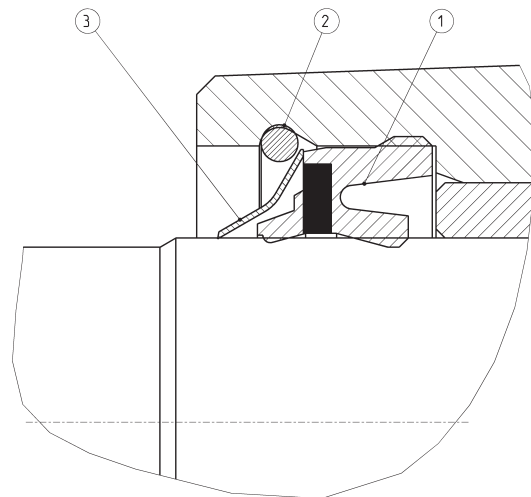
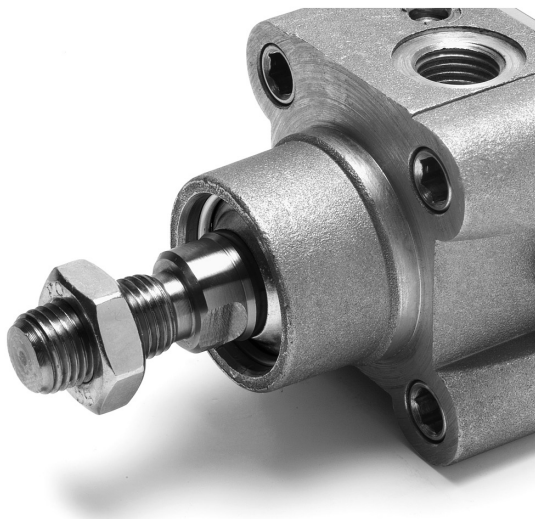
**ZYLINDER AUSFAHREND**

- 1. Präzisionsregler / Proportionalregler
- 2. Leichtlaufzylinder
- 3. Kraftrichtung
- 4. Seil/Band/Zahnriemen etc.

**ZYLINDER EINFAHREND**

Hinweis: Um optimalen Leichtlauf zu erreichen, empfiehlt sich der Einsatz eines Präzisionsdruckreglers oder eines Proportionalreglers (siehe Skizze).

**Zylinder Serie 61 Tieftemperaturversion - Detailansicht**



- 1 = Kolbenstangendichtung
- 2 = Elastischer Ring
- 3 = Metallischer Abstreifer

**SERIE 61 - ZUBEHÖR**



Ausgleichskupplung  
Mod. GY



Kolbenstangenmutter  
Mod. U



Lagerbolzen Mod. S



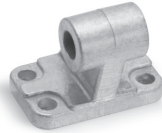
Schwenklager sphärisch  
Mod. R



Ausgleichsflansch  
Mod. GKF



Gelenkauge Mod. GA



Lagerbock 90° mit starrem  
Lager Mod. ZC



Kombination Mod. C, L, S



Flansch vorn und hinten  
Mod. D-E



Ausgleichskupplung  
Mod. GK



Mittelschwenklager  
Mod. F



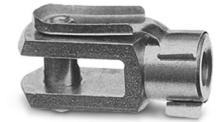
Fußbefestigung Mod. B



Schwenkgabel vorne  
Mod. H und C-H



Schwenkgabel hinten  
Mod. C und C-H



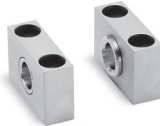
Gabelkopf Mod. G



Schwenklager hinten  
Mod. L



Demontagewerkzeug f.  
Zylinder Ø 80 +100mm



Lagerbock Mod. BF



Befestigungsset Mod. PCV



Montiert mit Kolbenstangenmutter U.

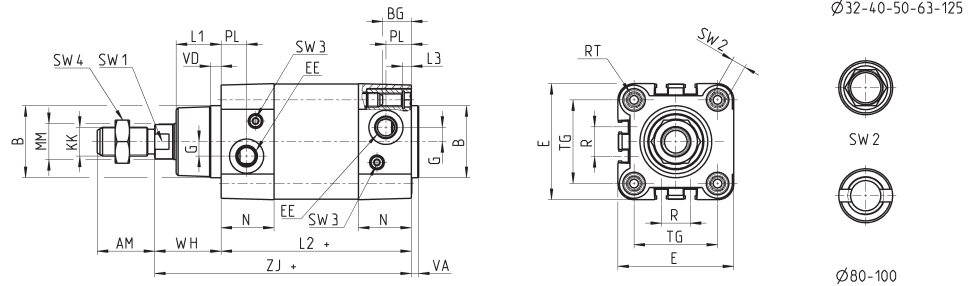
### Zylinder Serie 61

Hinweis: Die Abmessungen ZJ und L2 der einfachwirkenden Version erhöhen sich um 25 mm.



+ Hub

Hinweis zur Tabelle  
\* = Demontagewerkzeug 80-62/8C (siehe Zubehör)



PRODUKTÜBERSICHT																									
Ø	ØMM	KK	ØB	PL	L1	AM	VA	EE	WH	L2+	L3	ZJ+	VD	N	R	BG	RT	G	TG	E	SW1	SW2	SW3	SW4	Dämpfungshub vorn/hinten
32	12	M10x1,25	30	14	18	22	4	G1/8	26	94	5	120	5	26	13	16	M6	5	32,5	46	10	6	2	17	17 / 12
40	16	M12x1,25	35	15	21	24	4	G1/4	30	105	5	135	5	29	13,5	16	M6	5	38	55	13	6	2	19	20 / 17
50	20	M16x1,5	40	15	25	32	4	G1/4	37	106	5	143	6	29,5	16	16	M8	8	46,5	64,5	17	8	3	24	15 / 14
63	20	M16x1,5	45	21	26	32	4	G3/8	37	121	5	158	6	36,5	28	16	M8	8	56,5	75	17	8	3	24	17 / 16
80	25	M20x1,5	45	21	30	40	4	G3/8	46	128	0	174	7	36	30	19	M10	8	72	93	22	*	5	30	20 / 20
100	25	M20x1,5	55	23	35	40	4	G1/2	51	138	0	189	7	38,5	40	19,5	M10	8	89	110	22	*	5	30	21 / 19
125	32	M27x2	60	23,5	42	54	6	G1/2	65	160	6	225	8	43	50	23	M12	10,5	110	135	27	12	4	41	26 / 25

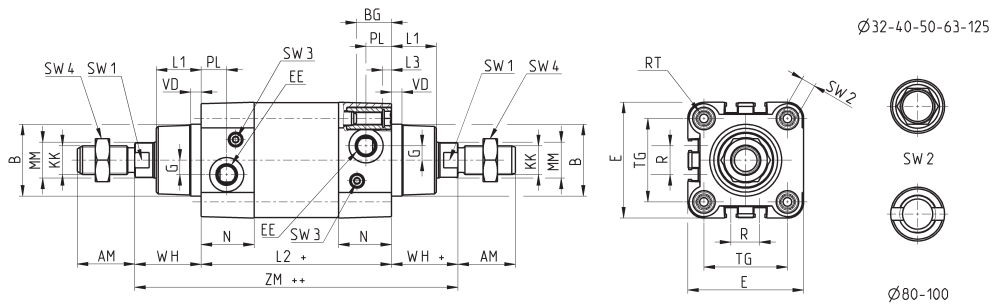
### Zylinder Serie 61 - durchgehende Kolbenstange

Hinweis: Die Abmessungen ZM und L2 der einfachwirkenden Version erhöhen sich um 25 mm.



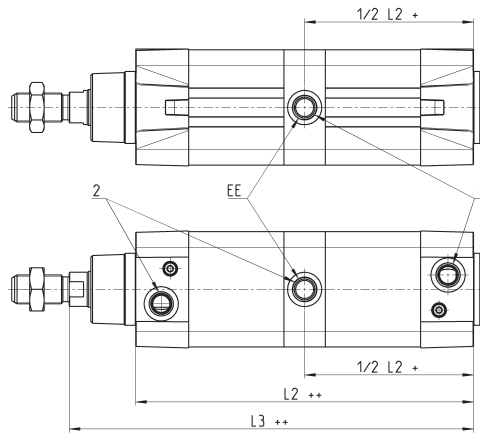
+ Hub  
++ 2x Hub

Hinweis zur Tabelle  
\* = Demontagewerkzeug 80-62/8C (siehe Zubehör)



PRODUKTÜBERSICHT																									
Ø	ØMM	KK	ØB	PL	L1	AM	VA	EE	WH	L2+	L3	ZM++	VD	N	R	BG	RT	G	TG	E	SW1	SW2	SW3	SW4	Dämpfungshub
32	12	M10x1.25	30	14	18	22	4	G1/8	26	94	5	146	5	26	13	16	M6	5	32.5	46	10	6	2	17	17
40	16	M12x1.25	35	15	21	24	4	G1/4	30	105	5	165	5	29	13.5	16	M6	5	38	55	13	6	2	19	20
50	20	M16x1.5	40	15	25	32	4	G1/4	37	106	5	180	6	29.5	16	16	M8	8	46.5	64.5	17	8	3	24	15
63	20	M16x1.5	45	21	26	32	4	G3/8	37	121	5	195	6	36.5	28	16	M8	8	56.5	75	17	8	3	24	17
80	25	M20x1.5	45	21	30	40	4	G3/8	46	128	0	220	7	36	30	19	M10	8	72	93	22	*	5	30	20
100	25	M20x1.5	55	23	35	40	4	G1/2	51	138	0	240	7	38.5	40	19.5	M10	8	89	110	22	*	5	30	21
125	32	M27x2	60	23.5	42	54	6	G1/2	65	160	6	290	8	43	50	23	M12	10.5	110	135	27	12	4	41	26

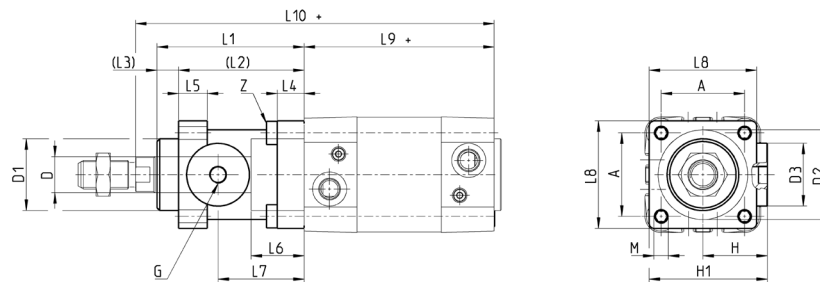
## Zylinder Serie 61 - Tandemversion



+ Hub  
++ 2x Hub  
1 = Zylinder ausfahrend  
2 = Zylinder einfahrend

PRODUKTÜBERSICHT			
∅	EE	L2++	L3++
32	G1/8	172,5	197,5
40	G1/4	191,5	221,5
50	G1/4	188	225
63	G3/8	204	241
80	G3/8	225,5	271,5
100	G1/2	231	282
125	G1/2	264	329

## Zylinder Serie 61 mit Feststelleinheit



+ Hub

PRODUKTÜBERSICHT																					
∅	∅D	∅D1	∅D2	∅D3	A	G	H	H1	L1	L2	L3	L4	L5	L6	L7	L8	L9+	L10+	M	Z	
32	12	30.5	35	25	32,5	M5	25,5	46,5	58	48	10	8	13	20,5	34	45	94	160	M6	M6x20	
40	16	35	40	28	38	G1/8	30	53	65	55	10	8	13	22,5	38	50	105	178	M6	M6x20	
50	20	40	50	35	46,5	G1/8	36	64	82	70	12	15	16	29,5	48	60	106	200	M8	M6x20	
63	20	45	60	38	56,5	G1/8	40	75	82	70	12	15	16	29,5	49,5	70	121	215	M8	M8x30	
80	25	45	80	48	72	G1/8	50	95	110	90	20	18	20	35	61	90	128	254	M10	M10x35	
100	25	55	100	58	89	G1/8	58	110,5	115	100	15	18	20	39	69	105	138	269	M10	M10x35	
125	32	60	130	65	110	G1/8	80	150	167	122	45	22	30	51	86,5	140	160	350	M12	M12x40	

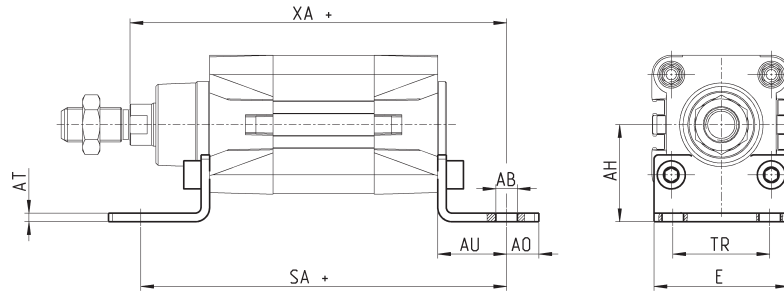
### Fußbefestigung Mod. B

Werkstoff: Stahl verzinkt



Lieferumfang:  
2 Fußbefestigungen  
4 Schrauben

+ Hub



PRODUKTÜBERSICHT											
Mod.	∅	AT	SA+	XA+	TR	E	AB	AH	AO	AU	Anzugsdrehmoment
B-41-32	32	4	142	144	32	45	7	32	11	24	5 Nm
B-41-40	40	4	161	163	36	53,5	10	36	15	28	5 Nm
B-41-50	50	4	170	175	45	62,5	10	45	15	32	10 Nm
B-41-63	63	5	185	190	50	73	10	50	15	32	10 Nm
B-41-80	80	6	210	216	63	92	12	63	20	41	15 Nm
B-41-100	100	6	220	230	75	108,5	14,5	71	25	41	15 Nm
B-41-125	125	7	250	270	90	132	16,5	90	25	45	20 Nm

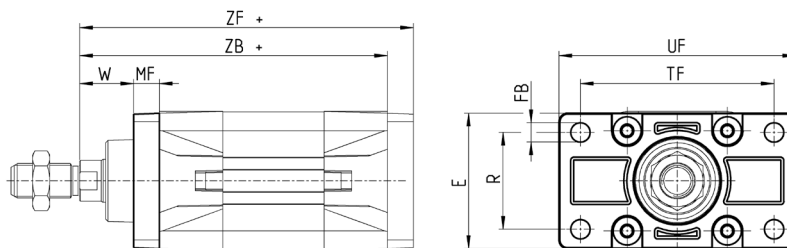
### Flansch vorn oder hinten Mod. D-E

Werkstoff: Aluminium



Lieferumfang:  
1 Flansch  
4 Schrauben

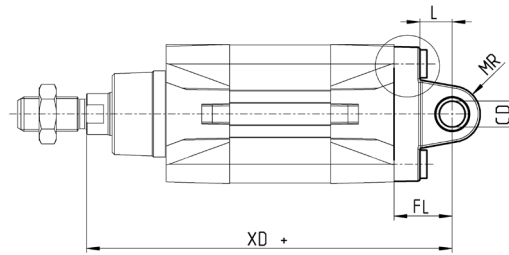
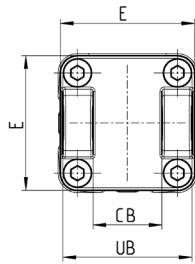
+ Hub



PRODUKTÜBERSICHT											
Mod.	∅	W	MF	ZB	TF	R	UF	E	FB	ZF	Anzugsdrehmoment
D-E-41-32	32	16	10	120	64	32	80	45	7	130	5 Nm
D-E-41-40	40	20	10	135	72	36	90	52	9	145	5 Nm
D-E-41-50	50	25	12	143	90	45	110	65	9	155	10 Nm
D-E-41-63	63	25	12	158	100	50	120	75	9	170	10 Nm
D-E-41-80	80	30	16	174	126	63	150	95	12	190	15 Nm
D-E-41-100	100	35	16	189	150	75	170	115	14	205	15 Nm
D-E-41-125	125	45	20	225	180	90	220	140	16	245	20 Nm

## Schwenkgabel hinten Mod. C und C-H

Werkstoff: Aluminium



Lieferumfang:  
1 Schwenkgabel  
4 Schrauben

+ Hub

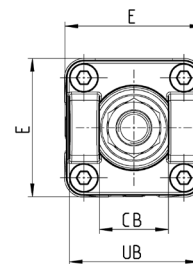
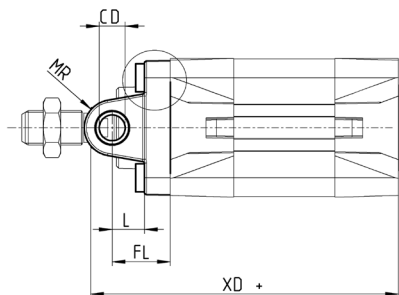
Ø 32



PRODUKTÜBERSICHT										
Mod.	Ø	CD	L	FL	XD	MR	E	CB	UB	Anzugsdrehmoment
C-41-32	32	10	12.5	22	142	10	47	26	46.5	5 Nm
C-41-40	40	12	16	25	160	12	52	28	52	5 Nm
C-41-50	50	12	16	27	170	12	64	32	60	10 Nm
C-H-41-63	63	16	21	32	190	16	74	40	70	10 Nm
C-H-41-80	80	16	22	36	210	16	94	50	90	15 Nm
C-H-41-100	100	20	27	41	230	20	114	60	110	15 Nm
C-H-41-125	125	25	30	50	275	25	140	70	130	20 Nm

## Schwenkgabel vorne Mod. H und C-H

Werkstoff: Aluminium



Lieferumfang:  
1 Schwenkgabel  
4 Schrauben

+ Hub

Ø 32

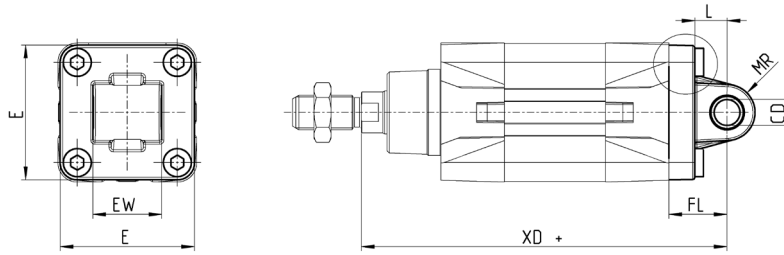


PRODUKTÜBERSICHT										
Mod.	Ø	CB	UB	E	XD+	FL	L	CD	MR	Anzugsdrehmoment
H-41-32	32	26	46.5	47	120	22	12.5	10	10	5 Nm
H-41-40	40	28	52	52	135	25	16	12	12	5 Nm
H-41-50	50	32	60	64	143	27	16	12	12	10 Nm
H-60-63	63	40	70	74	158	32	21	16	16	10 Nm
C-H-41-80	80	50	90	94	174	36	22	16	16	15 Nm
C-H-41-100	100	60	110	114	189	41	27	20	20	15 Nm
C-H-41-125	125	70	130	140	225	50	30	25	25	20 Nm



## Schwenklager hinten Mod. L

Werkstoff: Aluminium



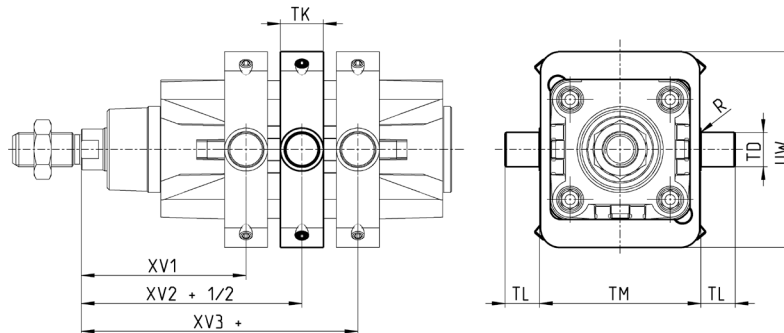
Lieferumfang:  
1 Schwenklager  
4 Schrauben

+ Hub

PRODUKTÜBERSICHT									
Mod.	Ø	CD	L	FL	XD	MR	E	EW	Anzugsdrehmoment
L-41-32	32	10	12.5	22	142	10	47	26	5 Nm
L-41-40	40	12	16	25	160	12	52	28	5 Nm
L-41-50	50	12	16	27	170	12	64	32	10 Nm
L-41-63	63	16	21	32	190	15.5	74	40	10 Nm
L-41-80	80	16	22	36	210	16	94	50	15 Nm
L-41-100	100	20	27	41	230	20	114	60	15 Nm
L-41-125	125	25	30	50	275	25	140	70	20 Nm

## Mittelschwenklager Mod. F

Werkstoff: Stahl verzinkt

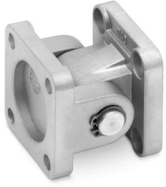


Lieferumfang:  
1 Mittelschwenklager  
4 Madenschrauben  
4 Befestigungselemente

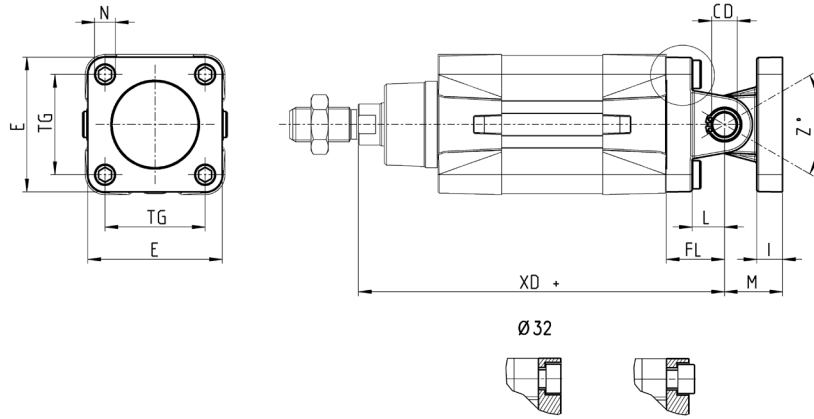
+ Hub

PRODUKTÜBERSICHT										
Mod.	Ø	XV1	XV2+	XV3+	TM	TK	TD	TL	UW	R
F-61-32	32	61	73	85	50	18	12	12	65	0,1
F-61-40	40	69	82,5	96	63	20	16	16	75	0,15
F-61-50	50	76,5	90	103,5	75	20	16	16	91	0,15
F-61-63	63	86	97,5	109	90	25	20	20	94	0,15
F-61-80	80	94,5	110	125,5	110	25	20	20	130	0,15
F-61-100	100	104,5	120	135,5	132	30	25	25	145	0,2
F-61-125	125	123	145	167	160	30	25	25	155	0,2

### Montagebeispiel Kombination Mod. C, L, S



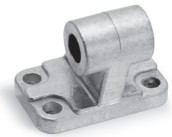
Werkstoff: Aluminium; Bestellbeispiel Ø32): 1 Schwenkgabel (C-41-32), 1 Schwenklager (L-41-32), 1 Lagerbolzen (S-32) (müssen jeweils einzeln bestellt werden)



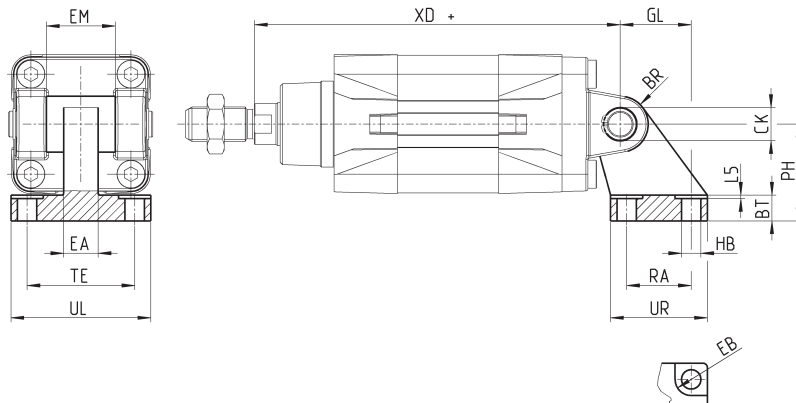
+ Hub

ABMESSUNGEN												
Mod.	Ø	E	TG	$\varnothing N$	XD+	$\varnothing CD$	L	FL	I	M	Z° (max)	Anzugsdrehmoment
C+L+S	32	47	32.5	6.5	142	10	12.5	22	9.5	22	30	5 Nm
C+L+S	40	52	38	6.5	160	12	16	25	9	25	40	5 Nm
C+L+S	50	64	46.5	9	170	12	16	27	11	27	25	10 Nm
C+L+S	63	74	56.5	9	190	16	21	32	11	32	36	10 Nm
C+L+S	80	94	72	11	210	16	22	36	14	36	34	15 Nm
C+L+S	100	114	89	11	230	20	27	41	14	41	38	15 Nm
C+L+S	125	140	110	13	275	25	30	50	20	50	30	20 Nm

### Lagerbock 90° mit starrem Lager Mod. ZC



CETOP RP 107P  
Werkstoff: Aluminium



Lieferumfang:  
1 Lagerbock

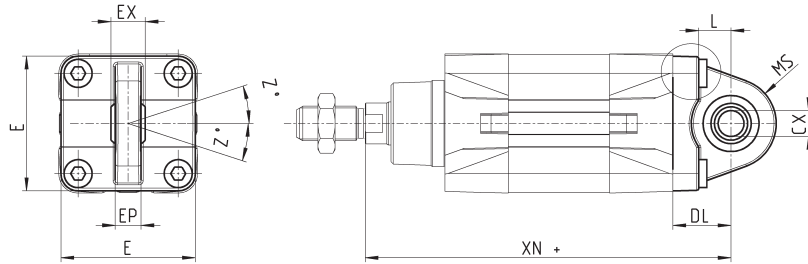
+ Hub

PRODUKTÜBERSICHT																
Mod.	Ø	EB	CK	HB	XD+	TE	UL	EA	GL	L5	RA	EM	UR	PH	BT	BR
ZC-32	32	11	10	6,6	142	38	51	10	21	1,6	18	26	31	32	8	10
ZC-40	40	11	12	6,6	160	41	54	15	24	1,6	22	28	35	36	10	11
ZC-50	50	15	12	9	170	50	65	16	33	1,6	30	32	45	45	12	13
ZC-63	63	15	16	9	190	52	67	16	37	1,6	35	40	50	50	14	15
ZC-80	80	18	16	11	210	66	86	20	47	2,5	40	50	60	63	14	15
ZC-100	100	18	20	11	230	76	96	20	55	2,5	50	60	70	71	17	19
ZC-125	125	20	25	14	275	94	124	30	70	3,2	60	70	90	90	20	22,5

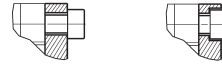
### Schwenklager sphärisch Mod. R



Werkstoff: Aluminium  
\* nicht genormt



Ø R-41-50/80/125



Lieferumfang:  
1 Schwenklager  
4 Schrauben

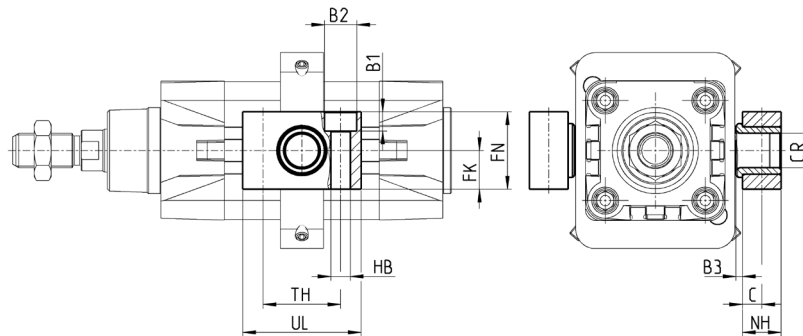
+ Hub

PRODUKTÜBERSICHT											
Mod.	Ø	ØCX	L	DL+	XN+	MS	E	EX	EP	Z	Anzugsdrehmoment
R-41-32	32	10	12	22	142	16	45	14	10.5	4	5 Nm
R-41-40	40	12	15	25	160	19	52	16	12	4	5 Nm
R-41-50*	50	12	15	27	170	21	62.5	16	12	4	10 Nm
R-50	50	16	16	27	170	21.5	65	21	15	4	10 Nm
R-41-63	63	16	20	32	190	24	75	21	15	4	10 Nm
R-41-80*	80	16	24	36	210	28	92	21	15	4	15 Nm
R-80	80	20	22	36	210	28.5	95	25	18	4	15 Nm
R-41-100	100	20	25	41	230	30	115	25	18	4	15 Nm
R-41-125	125	30	30	50	275	40	140	37	25	4	20 Nm

### Lagerbock für Mittelschwenklager Mod. BF



Werkstoff: Aluminium

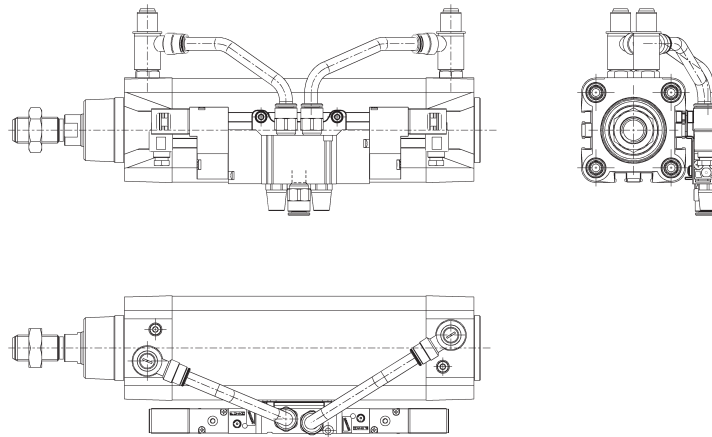


Lieferumfang:  
2 Lagerböcke

PRODUKTÜBERSICHT												
Mod.	Ø	ØCR	NH	C	B3	TH	UL	FK	FN	B1	B2	HB
BF-32	32	12	15	7,5	3	32	46	15	30	6,8	11	6,6
BF-40-50	40 - 50	16	18	9	3	36	55	18	36	9	15	9
BF-63-80	63 - 80	20	20	10	3	42	65	20	40	11	18	11
BF-100-125	100 - 125	25	25	12,5	3,5	50	75	25	50	13	20	14

## Befestigungskit Mod. PCV

Der Befestigungskit Mod. PCV ermöglicht die Montage eines Ventils/Elektromagnetventils direkt am Zylinder. Es entsteht eine Zylinderventileinheit.



### PRODUKTÜBERSICHT

Mod.

**PCV-61-K3**

zur Befestigung von Ventilen Serie 3

**PCV-61-K4**

zur Befestigung von Ventilen Serie 4 Anschluss G1/4"

**PCV-62-KEN**

zur Befestigung von Ventilen Serie EN, serie D1, serie D2

**PCV-61-K8**

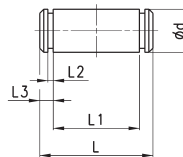
zur Befestigung von Ventilen Serie 4 Anschl. G1/8" + Serie 3 Anschl. G1/4"

## Lagerbolzen Mod. S

Werkstoff: Edelstahl 1.4305



Lieferumfang:  
1 Lagerbolzen (Edelstahl  
1.4305)  
2 Seegerringe (Stahl)



### PRODUKTÜBERSICHT

Mod.	Ø	d	L	L1	L2	L3
S-32	32	10	52	46	1,1	3
S-40	40	12	59	53	1,1	3
S-50	50	12	67	61	1,1	3
S-63	63	16	77	71	1,1	3
S-80	80	16	97	91	1,1	3
S-100	100	20	121	111	1,3	5
S-125	125	25	140,5	132	1,3	4,25

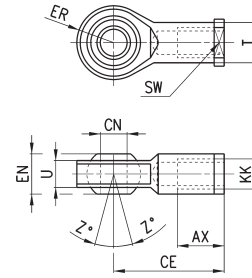
### Gelenkauge Mod. GA



ISO 8139  
Werkstoff: Stahl verzinkt

Lieferumfang:  
1 Gelenkauge

PRODUKTÜBERSICHT										
Mod.	$\varnothing_{CN(H7)}$	U	EN	ER	AX	CE	KK	$\varnothing_T$	Z	SW
GA-32	10	10,5	14	14	20	43	M10X1,25	15	6,5	17
GA-40	12	12	16	16	22	50	M12X1,25	17,5	6,5	19
GA-50-63	16	15	21	21	28	64	M16X1,5	22	7,5	22
GA-80-100	20	18	25	25	33	77	M20x1,5	27,5	7	30
GA-41-125	30	25	37	37	51	110	M27x2	40	7,5	41



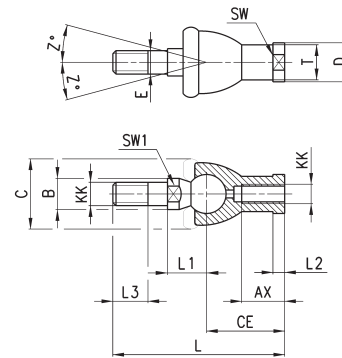
### Ausgleichskupplung Mod. GY



Werkstoff: Zinkdruckguss und Stahl verzinkt

Lieferumfang:  
1 Ausgleichskupplung

PRODUKTÜBERSICHT																
Mod.	$\varnothing$	KK	L	CE	L2	AX	SW	SW1	L1	L3	$\varnothing_T$	$\varnothing_D$	E	$\varnothing_B$	$\varnothing_C$	Z
GY-32	32	M10X1,25	74	35	6,5	18	17	11	19,5	15	15	19	10	14	28	15
GY-40	40	M12X1,25	84	40	6,5	20	19	17	21	17	17,5	22	12	19	32	15
GY-50-63	50-63	M16X1,5	112	50	8	27	22	19	27,5	23	22	27	16	22	40	11
GY-80-100	80-100	M20x1,5	133	63	10	38	30	24	31,5	25	27,5	34	20	27	45	7,5



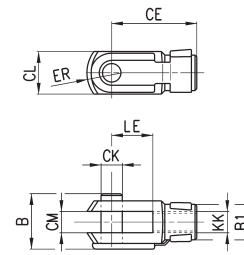
### Gabelkopf Mod. G



Werkstoff: Stahl verzinkt

Lieferumfang:  
1 Gabelkopf

PRODUKTÜBERSICHT									
Mod.	$\varnothing_{CK}$	LE	CM	CL	ER	CE	KK	B	$\varnothing_{B1}$
G-25-32	10	20	10	20	12	40	M10 X 1,25	26	18
G-40	12	24	12	24	14	48	M12 X 1,25	32	20
G-50-63	16	32	16	32	19	64	M16 X 1,5	40	26
G-80-100	20	40	20	40	25	80	M20 X 1,5	48	34
G-41-125	30	54	30	55	38	110	M27 X 2	74	48



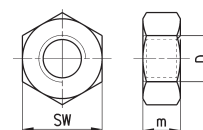
### Kolbenstangenmutter Mod. U



UNI EN ISO 4035  
Werkstoff: Stahl verzinkt

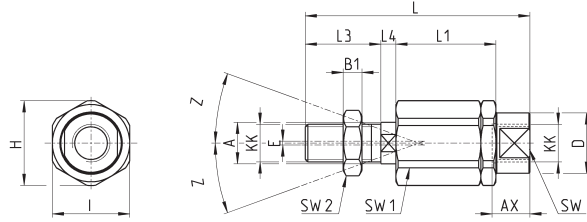
Lieferumfang:  
Kolbenstangenmutter

PRODUKTÜBERSICHT			
Mod.	D	m	SW
U-25-32	M10X1,25	6	17
U-40	M12X1,25	7	19
U-50-63	M16X1,5	8	24
U-80-100	M20x1,5	9	30
U-41-125	M27x2	12	41



## Ausgleichskupplung Mod. GK

Werkstoff: Stahl verzinkt

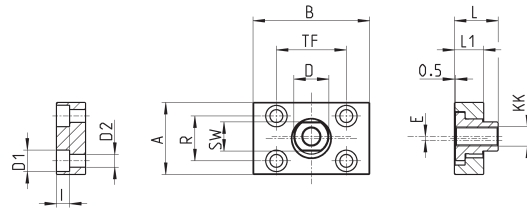
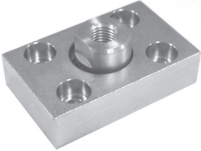


Lieferumfang:  
1 Ausgleichskupplung

PRODUKTÜBERSICHT																	
Mod.	∅	KK	L	L1	L3	L4	$\varnothing A$	$\varnothing D$	H	I	SW	SW1	SW2	B1	AX	Z	E
GK-25-32	25-32	M10x1,25	71,5	35	20	7,5	14	22	32	30	19	12	17	5	22	4	2
GK-40	40	M12x1,25	75,5	35	24	7,5	14	22	32	30	19	12	19	6	22	4	2
GK-50-63	50-63	M16x1,5	104	53	32	10	22	32	45	41	27	20	24	8	30	3	2
GK-80-100	80-100	M20x1,5	119	53	40	10	22	32	45	41	27	20	30	10	37	3	2
GK-125	125	M27x2	147	60	54	10	32	57	70	65	54	24	41	12	48	4	2

## Ausgleichsflansch Mod. GKF

Werkstoff: Stahl verzinkt

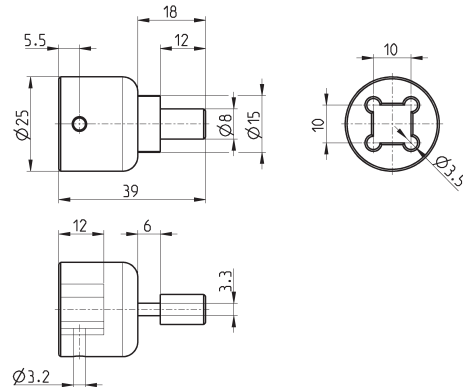
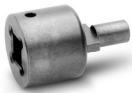


Lieferumfang:  
1 Ausgleichsflansch

PRODUKTÜBERSICHT														
Mod.	∅	KK	A	B	R	TF	L	L1	I	$\varnothing D$	$\varnothing D1$	$\varnothing D2$	SW	E
GKF-25-32	32	M10x1,25	37	60	23	36	22,5	15	6,8	18	11	6,6	15	2
GKF-40	40	M12x1,25	56	60	38	42	22,5	15	9	20	15	9	15	2,5
GKF-50-63	50-63	M16x1,5	80	80	58	58	26,5	15	10,5	25	18	11	22	2,5
GKF-80-100	80-100	M20x1,5	90	90	65	65	32,5	20	13	30,5	20	14	27	2,5
GKF-125	125	M27x2	90	90	65	65	35,5	20	13	40	20	14	36	4

## Demontagewerkzeug für Zylinder ∅ 80 und 100 mm

Werkstoff: Stahl gehärtet



Mod.
80-62/8C