

6E 系列电缸 (ISO 15552)

规格 32, 40, 50, 63, 80, 100

6E 系列电缸



6E 系列电缸为直线运动型电缸，内置的循环滚珠丝杠将电机输出的旋转运动转化为直线运动，可提供 6 种规格。

电缸尺寸基于 ISO 15552 标准，可使用符合该标准的气缸安装附件进行安装。电缸内装有磁环，可通过外部磁性接近开关（CST 系列和 CSH 系列）读取位置信息。

电缸配有特定的电机接口套件，可方便地进行电机的串联型安装或并联型安装。

高精度和易于安装使 6E 系列能够广泛用于不同领域的应用中，特别是需要多位置控制的场合。

- » 符合 ISO 15552 标准
- » 多位置控制，内置循环滚珠丝杠将电机的旋转运动转换为直线运动
- » 可串联型或并联型安装电机
- » 电机接口选择范围广
- » 永久预润滑（无需加油维护）
- » 重复定位精度高
- » 较小的反向游隙
- » 可使用磁性接近开关
- » 活塞杆采用防旋转结构
- » IP40 / IP65
- » 可使用多种安装附件
- » 可使用 45 系列防旋转导向装置

综合参数

结构形式	循环滚珠丝杠式
设计	型材缸筒，螺纹压制螺钉，符合 ISO 15552 标准
工作方式	多位置直线运动
规格	32, 40, 50, 63, 80, 100
行程 (min - max)	100 ÷ 1500 mm
防旋转功能	工程塑料材质防旋转装置
安装方式	前、后法兰，脚架，前、后耳轴，转角支架
电机安装方式	串联型，并联型
工作温度	0°C ÷ 50°C
存储温度	-20°C ÷ 80°C
防护等级	IP40 / IP65
润滑	无需润滑，电缸内已预润滑
最大反向游隙	0.02 mm
重复精度	± 0.02 mm
循环周期	100%
最大旋转角度	± 0.4°
外部磁性接近开关	CST 系列和 CSH 系列，安装于缸筒的三个侧面

6E 系列电缸标准行程

可根据要求提供非标准行程电缸

标准行程 (mm)	100	200	300	400	500	600	700	800	1000	1200	1500
32	x	x	x	x	x						
40	x	x	x	x	x	x	x				
50	x	x	x	x	x	x		x	x		
63	x	x	x	x	x			x	x	x	
80	x	x	x	x	x			x	x	x	x
100	x	x	x	x	x			x	x	x	x

6E 系列电缸产品代号

6E	032	BS	0200	P05	A
-----------	------------	-----------	-------------	------------	----------

6E	系列
032	规格 032 = 32 040 = 40 050 = 50 063 = 63 080 = 80 100 = 100
BS	类型 BS = 循环滚珠丝杠
0200	行程 100 ÷ 1500 mm
P05	丝杠螺距 P05 = 5 mm P10 = 10 mm P16 = 16 mm (仅规格 40) P20 = 20 mm (仅规格 50, 80, 100) P25 = 25 mm (仅规格 63) P32 = 32 mm (仅规格 80) P40 = 40 mm (仅规格 100)
A	安装附件 A = 标准型, 带杆端螺母
	类型 = IP40 (除规格 80 和 100) P = IP65 () = 活塞杆加长 ___ mm

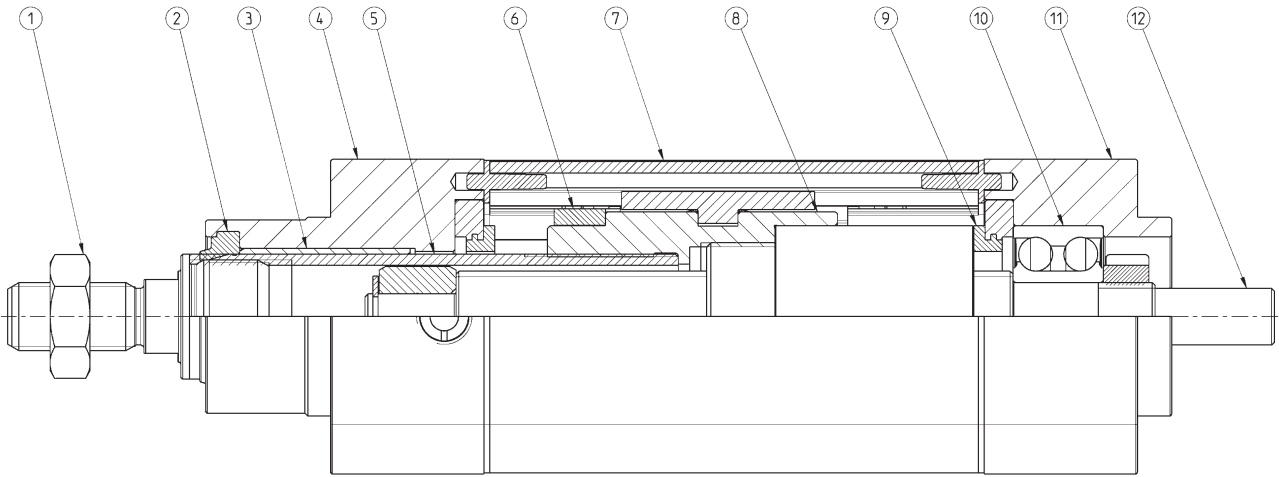
机械特性

规格	32	32	40	40	40	50	50	50	63	63	63	80	80	80	80	100	100	100	100	
丝杠直径	[mm] 12	12	16	16	16	20	20	20	25	25	25	32	32	32	32	40	40	40	40	
丝杠螺距 (p)	[mm] 5	10	5	10	16	5	10	20	5	10	25	5	10	20	32	5	10	20	40	
动态负载系数 (C)	[N]	6600	4400	12000	8500	9150	14900	11300	7800	17700	20500	11300	26300	52500	28200	26100	35100	55900	45300	55900
最大许用负载 (C _{max})	[N]	525 ^(A)	440 ^(A)	950 ^(A)	850 ^(A)	1070 ^(A)	1180 ^(A)	1130 ^(A)	980 ^(A)	1405 ^(A)	2050 ^(A)	1535 ^(A)	2085 ^(A)	5250 ^(A)	3550 ^(A)	3845 ^(A)	2785 ^(A)	5590 ^(A)	5705 ^(A)	8875 ^(A)
最大许用力矩	[Nm]	2.50	2.80	5.50	6.50	8.20	9.10	10.90	13.60	16.60	19.90	24.90	30	36	30	36	60	60	60	60
最大直线速度*	[m/s]	0.56	1.12	0.42	0.84	1.33	0.33	0.67	1.33	0.27	0.53	1.33	0.23	0.47	0.94	1.50	0.19	0.38	0.75	1.50
最大旋转速度	[rpm]	6670	6670	5000	5000	5000	4000	4000	4000	3200	3200	3200	2810	2810	2810	2810	2250	2250	2250	2250
最大加速度	[m/s ²]	25	25	25	25	25	25	25	25	25	25	25	25	25	25	25	25	25	25	25

^(A) 数据来自电缸运行 10000 km 之后 (参考“不同平均轴向力下的电缸寿命曲线图”)
* 电缸的最大直线速度与其行程有关 (参考“不同行程下的电缸最大速度曲线图”)

6E 系列电缸材料

6E 系列电缸



材料列表	
组件	材料
1. 杆端螺母	镀锌钢
2. 杆端密封件	聚氨酯
3. 轴承	工程塑料
4. 前端盖	阳极氧化铝合金
5. 活塞杆	不锈钢
6. 磁环	塑性磁
7. 缸筒	阳极氧化铝合金
8. 丝杠导向元件	铝合金
9. 密封垫	丁腈橡胶
10. 滚珠轴承	钢
11. 后端盖	阳极氧化铝合金
12. 滚珠丝杠	钢

6E 系列电缸安装附件



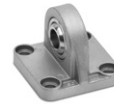
GY 型
挠性杆端接头



U 型
杆端锁紧螺母



S 型
耳轴销



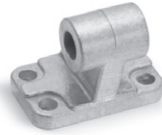
R 型
耳轴球窝组合



GKF 型
连接法兰



GA 型
球面杆端接头



ZC 型
90° 凸型转角支架



C+L+S 型
旋转组合支架



D-E 型
前、后法兰



GK 型
自对中连接件



B-6E 型
脚架



C 型和 C-H 型
凹型后耳轴



G 型
叉形杆端接头



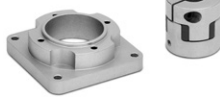
L 型
凸型后耳轴



BG-6E 型
夹紧单元



CM 型
串联安装座



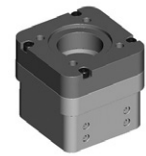
FM 型
串联法兰



AM 型
电机串联连接组件



PM 型
电机并联连接组件



AR 型
电机串联连接组件



BA-6E 型
安装支架



FN 型
前部耳轴



BF 型
前部耳轴反向支架



45 系列
防旋转导向装置

电缸出厂时，随附 U 型杆端锁紧螺母一只，其它附件均需单独订购

电缸寿命计算

要正确地选择 6E 系列电缸的尺寸，需要考虑相应的参数，其中以下几点最为重要：

- 系统的动态特性
- 工作和停止周期
- 工作环境
- 通用性能需求：重复性、准确性、精度等

以循环次数计算电缸的寿命：

L_r = 电缸寿命（循环滚珠丝杠的循环次数）
 C = 电缸的动态负载系数（N）
 F_m = 平均轴向力（N）
 f_w = 安全系数（数值参考下表）

$$L_r = \left(\frac{C}{F_m \cdot f_w} \right)^3 \cdot 10^6$$

以公里数计算电缸的寿命：

L_{km} = 电缸寿命（公里数，km）
 P = 循环滚珠丝杠的螺距（mm）

$$L_{km} = \frac{L_r \cdot p}{10^6}$$

以小时数计算电缸的寿命：

L_h = 电缸寿命（小时数）
 n_m = 循环滚珠丝杠平均转数（rpm）

$$L_h = \frac{L_r}{n_m \cdot 60}$$

应用	加速度 [m/s ²]	速度 [m/s]	循环周期	安全系数 (f_w)
轻型	< 5.0	< 0.5	< 35%	1.0 ÷ 1.25
普通	5.0 ÷ 15.0	0.5 ÷ 1.0	35% ÷ 65%	1.25 ÷ 1.5
重型	> 15.0	> 1.0	> 65%	1.5 ÷ 3.0

循环周期和系统的工作和停止分析

循环周期和系统的工作和停止分析是计算轴向力平均值 (F_m) 和循环滚珠丝杠转速平均值 (n_m) 的关键。

通常情况下，循环周期由一系列的工步所决定，而每一个工步都可确定工件的加速度、匀速和减速度。

平均轴向力的计算：

$$F_m = \sqrt[3]{\frac{(F_{a1}^3 \cdot n_{a1} \cdot t_{a1}) + (F_{vc1}^3 \cdot n_{vc1} \cdot t_{vc1}) + (F_{d1}^3 \cdot n_{d1} \cdot t_{d1}) + \dots + (F_{an}^3 \cdot n_{an} \cdot t_{an}) + (F_{vcn}^3 \cdot n_{vcn} \cdot t_{vcn}) + (F_{dn}^3 \cdot n_{dn} \cdot t_{dn})}{(n_{a1} \cdot t_{a1}) + (n_{vc1} \cdot t_{vc1}) + (n_{d1} \cdot t_{d1}) + \dots + (n_{an} \cdot t_{an}) + (n_{vcn} \cdot t_{vcn}) + (n_{dn} \cdot t_{dn})}}$$

循环滚珠丝杠平均转速的计算：

$$n_m = \left\{ \frac{(n_{a1} \cdot t_{a1}) + (n_{vc1} \cdot t_{vc1}) + (n_{d1} \cdot t_{d1}) + \dots + (n_{an} \cdot t_{an}) + (n_{vcn} \cdot t_{vcn}) + (n_{dn} \cdot t_{dn})}{t_{a1} + t_{vc1} + t_{d1} + \dots + t_{an} + t_{vcn} + t_{dn}} \right\}$$

下表是公式中相关代号的说明：

		F [N]	n [rpm]	时间 %
工步 1	加速	F_{a1}	n_{a1}	t_{a1}
	恒速	F_{vc1}	n_{vc1}	t_{vc1}
	减速	F_{d1}	n_{d1}	t_{d1}
工步 2	加速	F_{a2}	n_{a2}	t_{a2}
	恒速	F_{vc2}	n_{vc2}	t_{vc2}
	减速	F_{d2}	n_{d2}	t_{d2}
工步 "n-1"	加速	F_{an-1}	n_{an-1}	t_{an-1}
	恒速	F_{vcn-1}	n_{vcn-1}	t_{vcn-1}
	减速	F_{dn-1}	n_{dn-1}	t_{dn-1}
工步 "n"	加速	F_{an}	n_{an}	t_{an}
	恒速	F_{vcn}	n_{vcn}	t_{vcn}
	减速	F_{dn}	n_{dn}	t_{dn}
总计				100%

应用实例

工步 1	$F_{a1} = 142 \text{ N};$ $n_{a1} = 630 \text{ rpm};$ $t_{a1} = 0.7 \text{ %};$	$F_{vc1} = 98 \text{ N};$ $n_{vc1} = 1260 \text{ rpm};$ $t_{vc1} = 12.9 \text{ %};$	$F_{d1} = 54 \text{ N};$ $n_{d1} = 630 \text{ rpm};$ $t_{d1} = 0.7 \text{ %};$
工步 2	$F_{a2} = 616 \text{ N};$ $n_{a2} = 450 \text{ rpm};$ $t_{a2} = 4.8 \text{ %};$	$F_{vc2} = 589 \text{ N};$ $n_{vc2} = 900 \text{ rpm};$ $t_{vc2} = 33.3 \text{ %};$	$F_{d2} = 562 \text{ N};$ $n_{d2} = 450 \text{ rpm};$ $t_{d2} = 4.8 \text{ %};$
工步 3	$F_{a3} = 997 \text{ N};$ $n_{a3} = 240 \text{ rpm};$ $t_{a3} = 7.1 \text{ %};$	$F_{vc3} = 981 \text{ N};$ $n_{vc3} = 480 \text{ rpm};$ $t_{vc3} = 28.6 \text{ %};$	$F_{d3} = 965 \text{ N};$ $n_{d3} = 240 \text{ rpm};$ $t_{d3} = 7.1 \text{ %};$

由此可得：

$$\begin{aligned} K_1 &= (F_{a1}^3 \cdot n_{a1} \cdot t_{a1}) + (F_{vc1}^3 \cdot n_{vc1} \cdot t_{vc1}) + (F_{d1}^3 \cdot n_{d1} \cdot t_{d1}) & n_1 &= (n_{a1} \cdot t_{a1}) + (n_{vc1} \cdot t_{vc1}) + (n_{d1} \cdot t_{d1}) & T_1 &= t_{a1} + t_{vc1} + t_{d1} \\ K_2 &= (F_{a2}^3 \cdot n_{a2} \cdot t_{a2}) + (F_{vc2}^3 \cdot n_{vc2} \cdot t_{vc2}) + (F_{d2}^3 \cdot n_{d2} \cdot t_{d2}) & n_2 &= (n_{a2} \cdot t_{a2}) + (n_{vc2} \cdot t_{vc2}) + (n_{d2} \cdot t_{d2}) & T_2 &= t_{a2} + t_{vc2} + t_{d2} \\ K_3 &= (F_{a3}^3 \cdot n_{a3} \cdot t_{a3}) + (F_{vc3}^3 \cdot n_{vc3} \cdot t_{vc3}) + (F_{d3}^3 \cdot n_{d3} \cdot t_{d3}) & n_3 &= (n_{a3} \cdot t_{a3}) + (n_{vc3} \cdot t_{vc3}) + (n_{d3} \cdot t_{d3}) & T_3 &= t_{a3} + t_{vc3} + t_{d3} \end{aligned}$$

从而：

$$F_m = \sqrt[3]{\frac{(K_1 + K_2 + K_3)}{(n_1 + n_2 + n_3)}} = 596.64 \text{ N}$$

$$n_m = \frac{n_1 + n_2 + n_3}{T_1 + T_2 + T_3} = 685.7 \text{ rpm}$$

		F [N]	n [rpm]	时间 %
工步 1	加速	142	630	0.7
	恒速	98	1260	12.9
	减速	54	630	0.7
工步 2	加速	616	450	4.8
	恒速	589	900	33.3
	减速	562	450	4.8
工步 3	加速	997	240	7.1
	恒速	981	480	28.6
	减速	965	240	7.1
总计				100.0

如何计算驱动力矩 [Nm]

F_A = 外部因素的力总和 [N]

F_E = 外部施加的力 [N]

g = 重力加速度 (9.81 m/s²)

m_E = 运动组件的质量 [kg]

μ = 支撑导轨摩擦系数

p = 循环滚珠丝杠的螺距 [mm]

C_{M1} = 外部因素所需的力矩 [Nm]

$$C_{TOT} = C_{M1} + C_{M2} + C_{M3}$$

$$F_A = F_E + \mu \cdot m_E \cdot g$$

$$C_{M1} = \frac{F_A \cdot p}{2\pi \cdot 1000}$$

J_{TOT} = 旋转组件的转动惯量 [kg·m²]

J_F = 旋转组件 (固定质量部分) 的转动惯量 [kg·m²]

J_V = 旋转组件 (随行程变化的部分) 的转动惯量 [kg·m²]

K_V = 旋转组件 (随行程变化的部分) 的单位转动惯量 [kg·mm²/mm]

C = 活塞杆运动行程 [mm]

$\dot{\omega}$ = 角加速度 [rad/s²]

a = 循环滚珠丝杠的线加速度 [m/s²]

C_{M2} = 旋转组件所需的力矩 [Nm]

$$J_{TOT} = (J_F + J_V) \cdot 10^{-6}$$

$$J_V = K_V \cdot C$$

$$\dot{\omega} = \frac{a \cdot 2\pi \cdot 1000}{p}$$

$$C_{M2} = J_{TOT} \cdot \dot{\omega}$$

F_{TT} = 移动所有平移组件所需要的力 [N]

F_{TF} = 移动平移组件 (固定质量部分) 所需要的力 [N]

F_{TV} = 移动平移组件 (随行程变化的部分) 所需要的 [N]

m_{c1} = 平移组件 (固定质量部分) 的质量 [kg]

K_{TV} = 平移组件 (随行程变化的部分) 的单位质量 [kg/mm]

C_{M3} = 平移组件所需的力矩 [Nm]

$$F_{TT} = F_{TF} + F_{TV}$$

$$F_{TF} = m_{c1} \cdot a$$

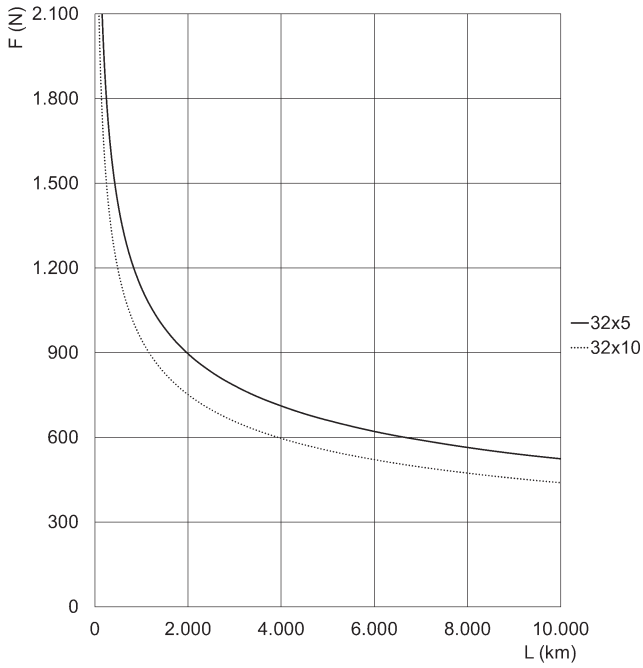
$$F_{TV} = K_{TV} \cdot C \cdot a$$

$$C_{M3} = \frac{F_{TT} \cdot p}{2\pi \cdot 1000}$$

6E 系列电缸组件的质量和转动惯量相关的数值

规格	J_f [kg·mm ²]	K_v [kg·mm ² /mm]	m_{c1} [kg]	K_{TV} [kg/m]
32	2.88	0.02	0.15	0.79
40	7.92	0.05	0.43	0.98
50	21.77	0.12	0.70	1.13
63	66.35	0.30	1.07	1.38
80	230.89	0.81	2.25	1.87
100	526.49	1.98	3.94	2.37

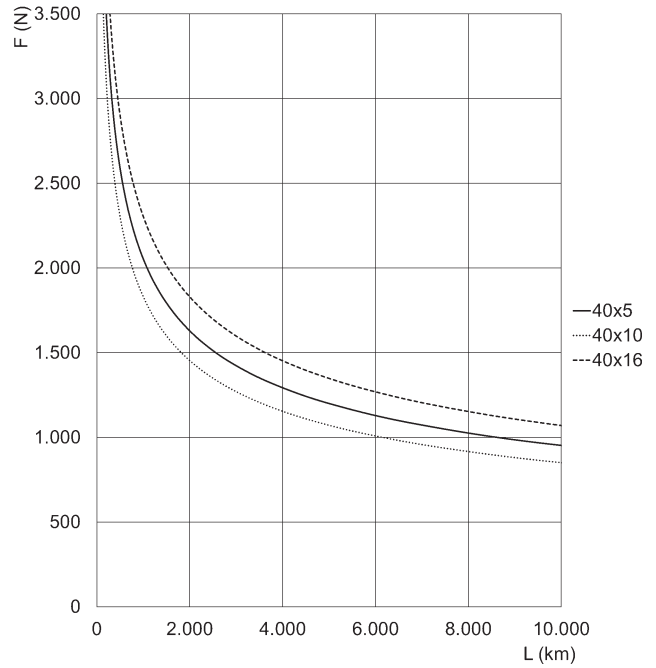
不同平均轴向力下的电缸寿命曲线图



规格 32

F = 平均轴向力 (N)
 L = 电缸寿命 (km)

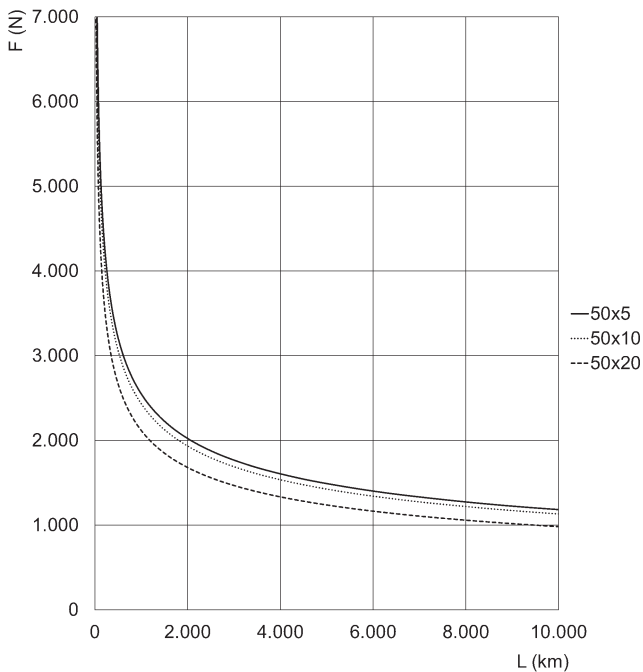
* 曲线中的数值由 $f_w = 1$ 计算所得



规格 40

F = 平均轴向力 (N)
 L = 电缸寿命 (km)

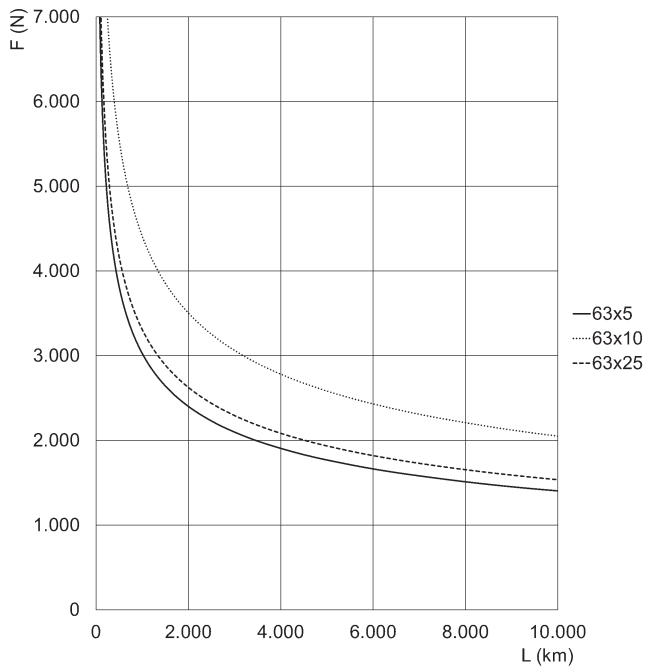
* 曲线中的数值由 $f_w = 1$ 计算所得



规格 50

F = 平均轴向力 (N)
 L = 电缸寿命 (km)

* 曲线中的数值由 $f_w = 1$ 计算所得

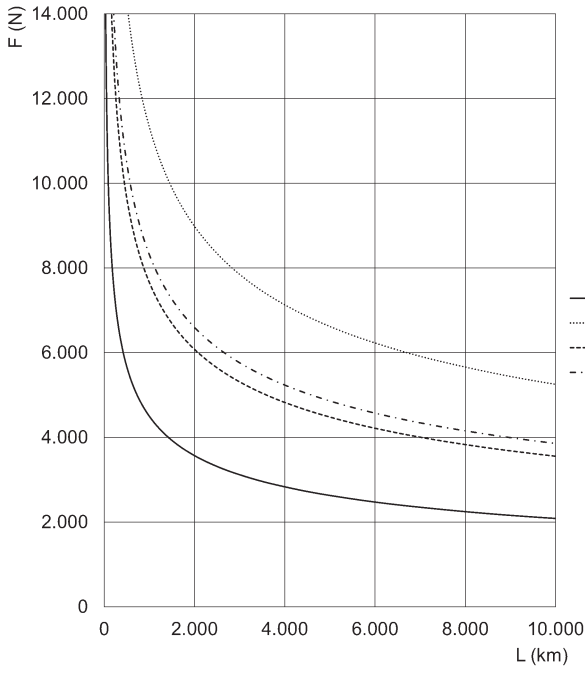


规格 63

F = 平均轴向力 (N)
 L = 电缸寿命 (km)

* 曲线中的数值由 $f_w = 1$ 计算所得

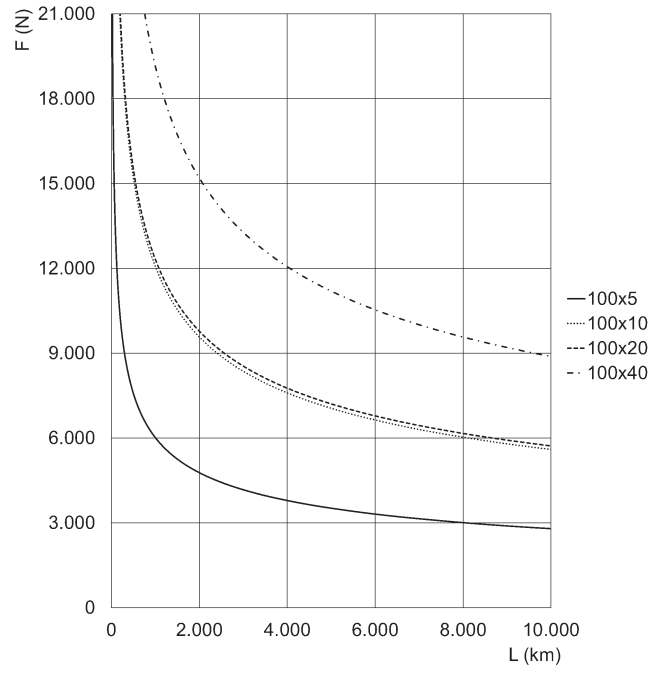
不同平均轴向力下的电缸寿命曲线图



规格 80

F = 平均轴向力 (N)
L = 电缸寿命 (km)

* 曲线中的数值由 $f_w = 1$ 计算所得

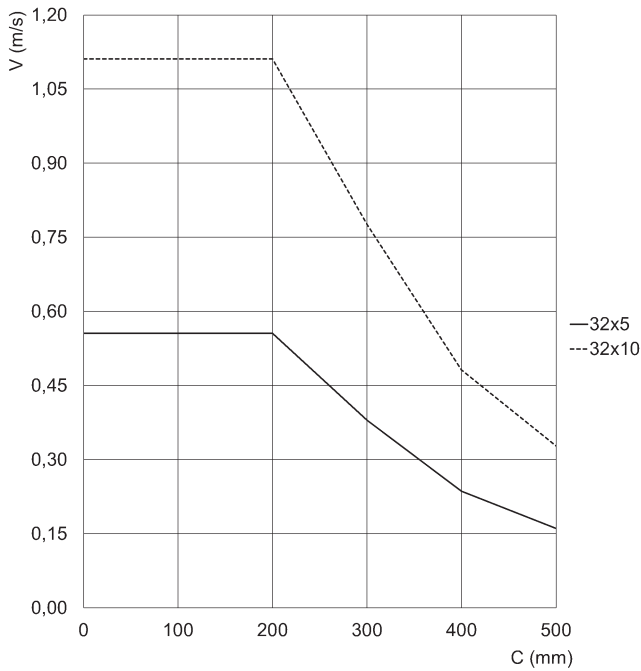


规格 100

F = 平均轴向力 (N)
L = 电缸寿命 (km)

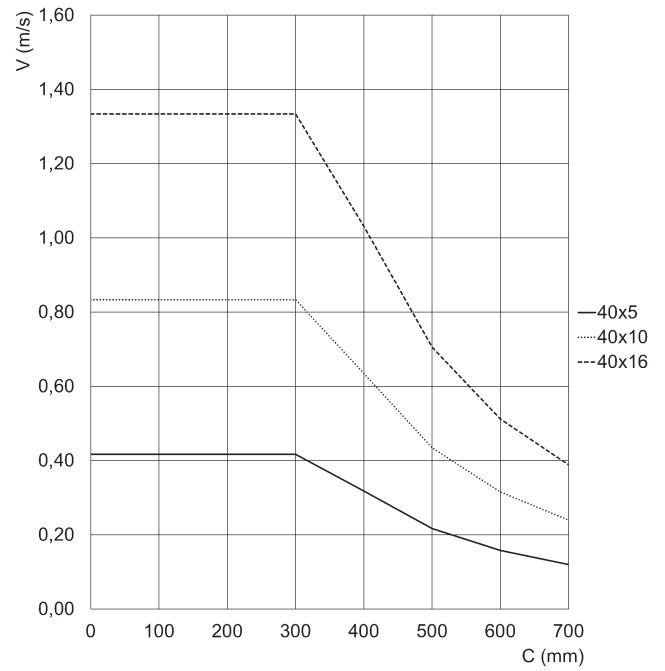
* 曲线中的数值由 $f_w = 1$ 计算所得

不同行程下的电缸最大速度曲线图



规格 32

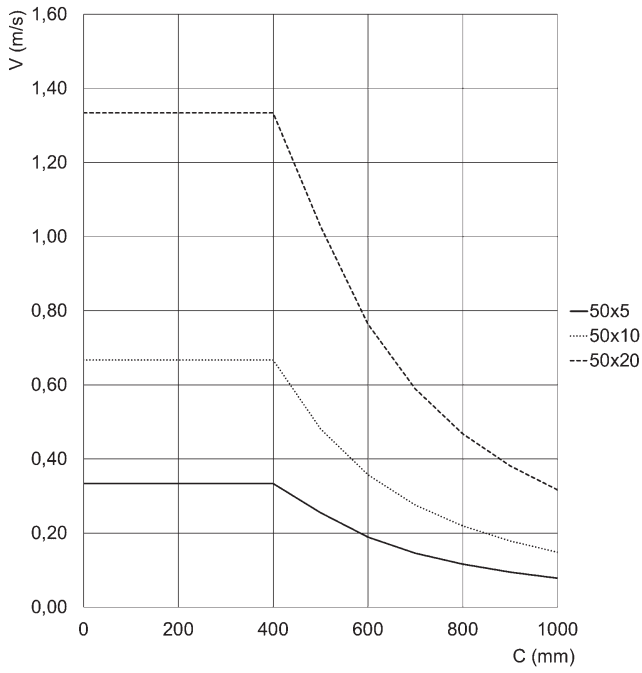
V = 速度 (m/s)
C = 行程 (mm)



规格 40

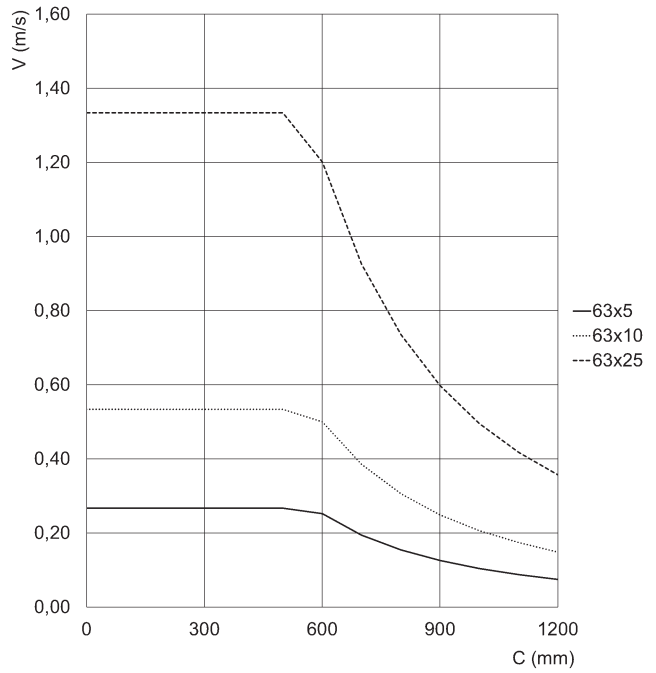
V = 速度 (m/s)
C = 行程 (mm)

不同行程下的电缸最大速度曲线图



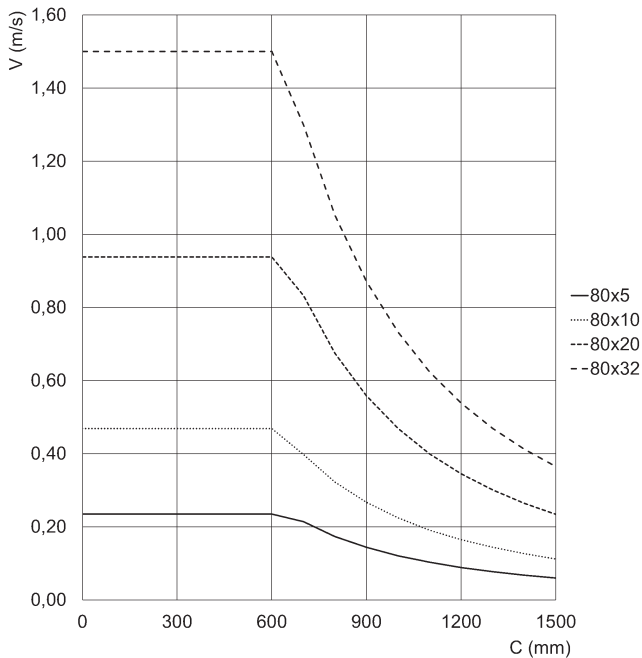
规格 50

V = 速度 (m/s)
C = 行程 (mm)



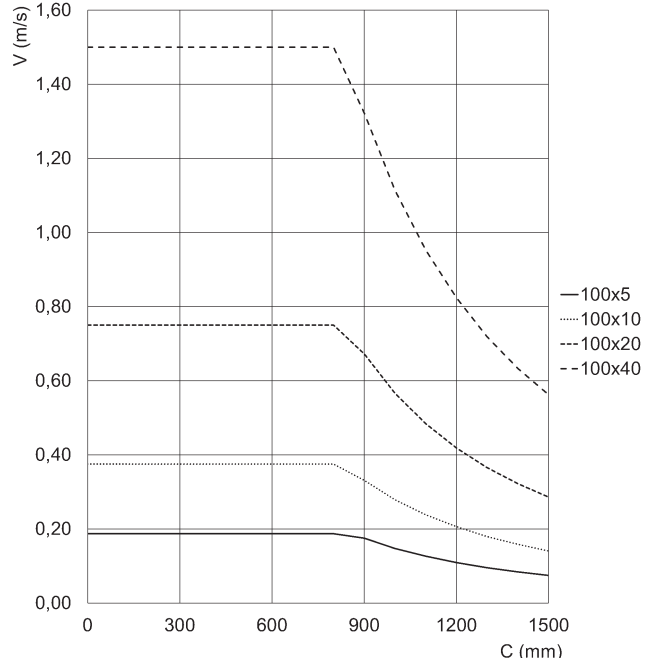
规格 63

V = 速度 (m/s)
C = 行程 (mm)



规格 80

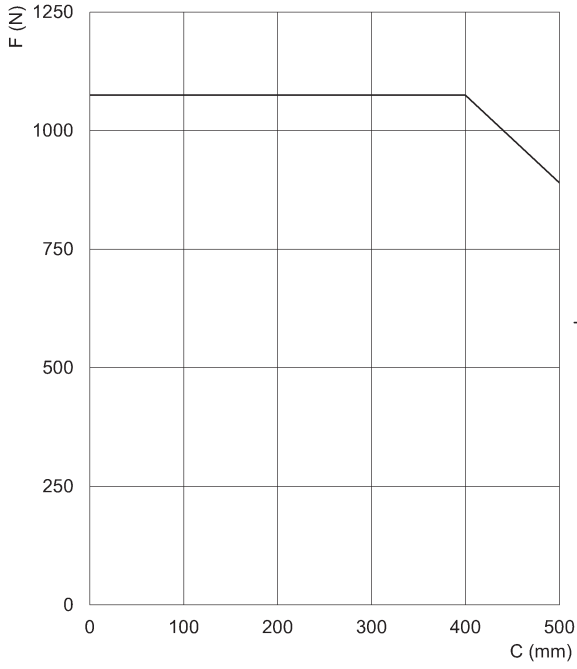
V = 速度 (m/s)
C = 行程 (mm)



规格 100

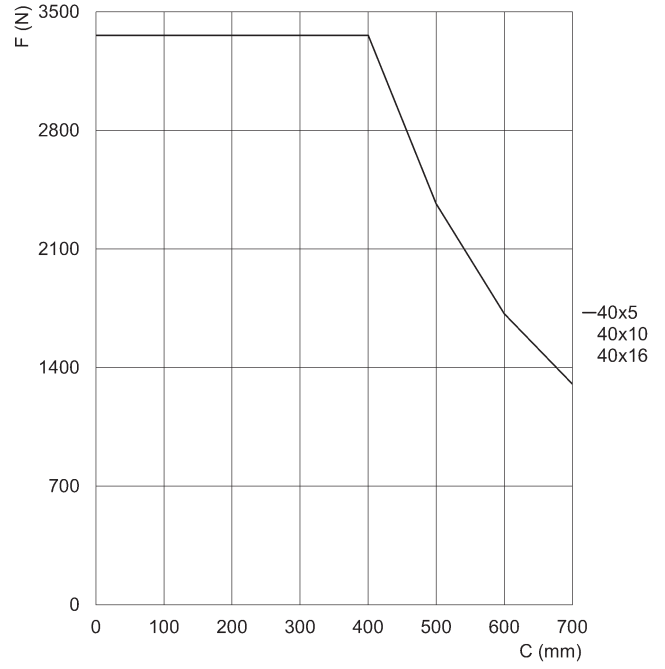
V = 速度 (m/s)
C = 行程 (mm)

不同行程下的电缸最大静态输出力曲线图



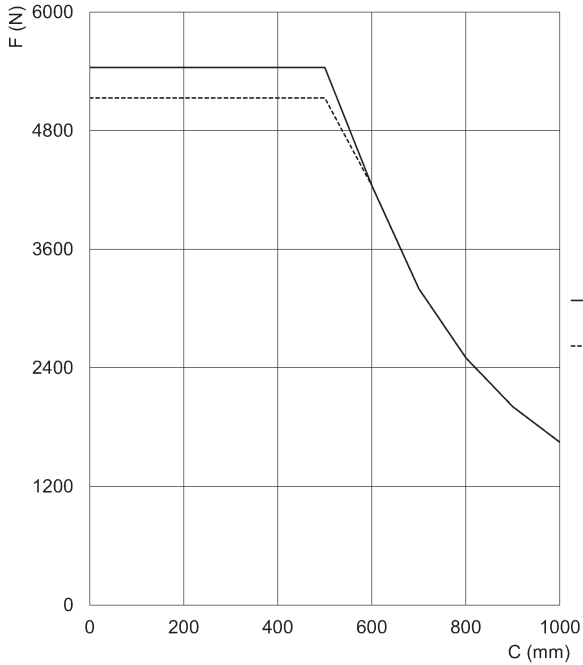
规格 32

F = 静态轴向力 (N)
C = 行程 (mm)



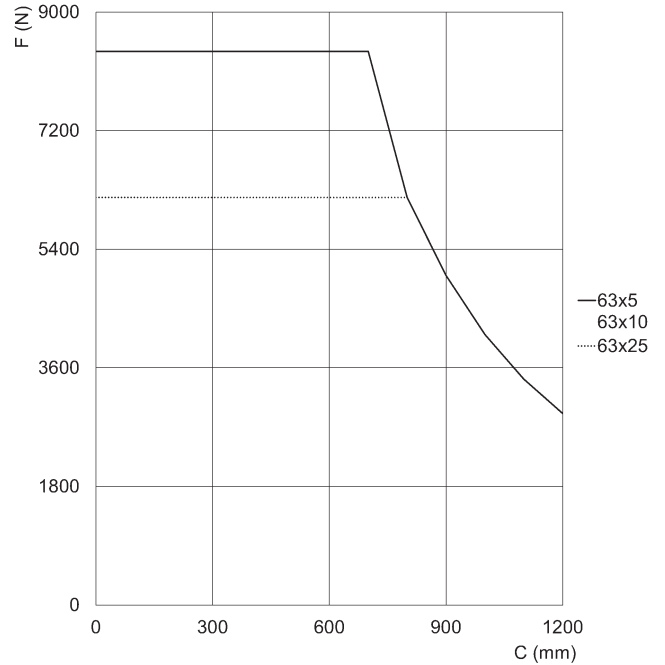
规格 40

F = 静态轴向力 (N)
C = 行程 (mm)



规格 50

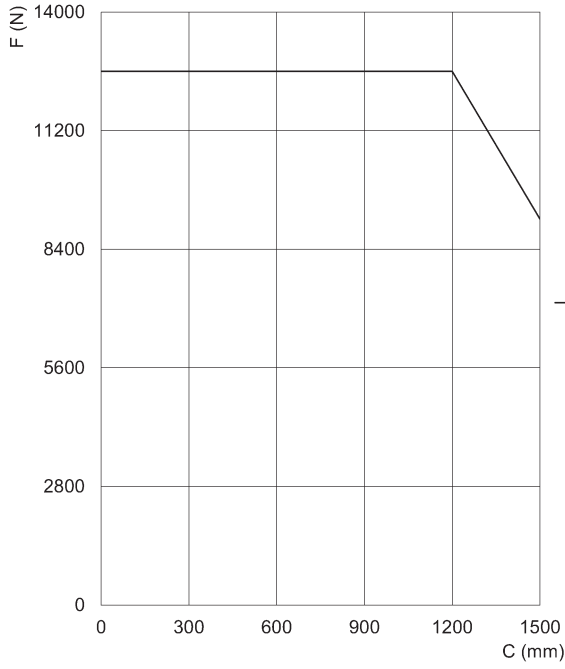
F = 静态轴向力 (N)
C = 行程 (mm)



规格 63

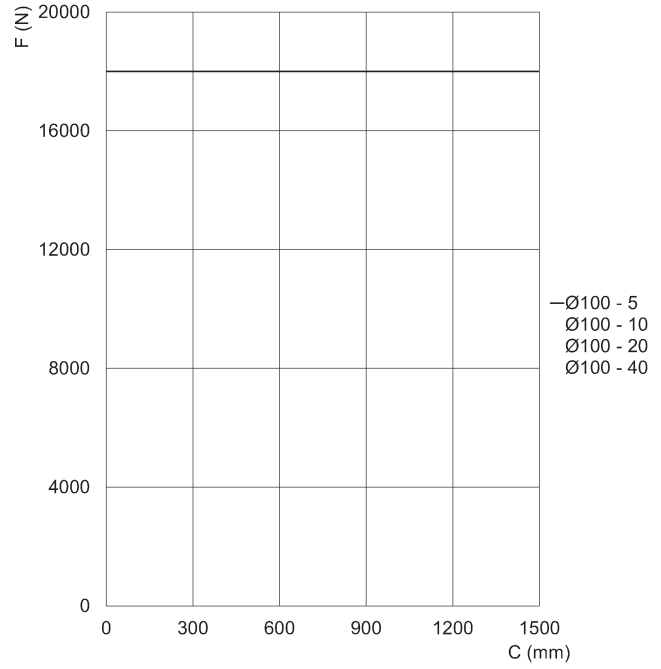
F = 静态轴向力 (N)
C = 行程 (mm)

不同行程下的电缸最大静态输出力曲线图



规格 80

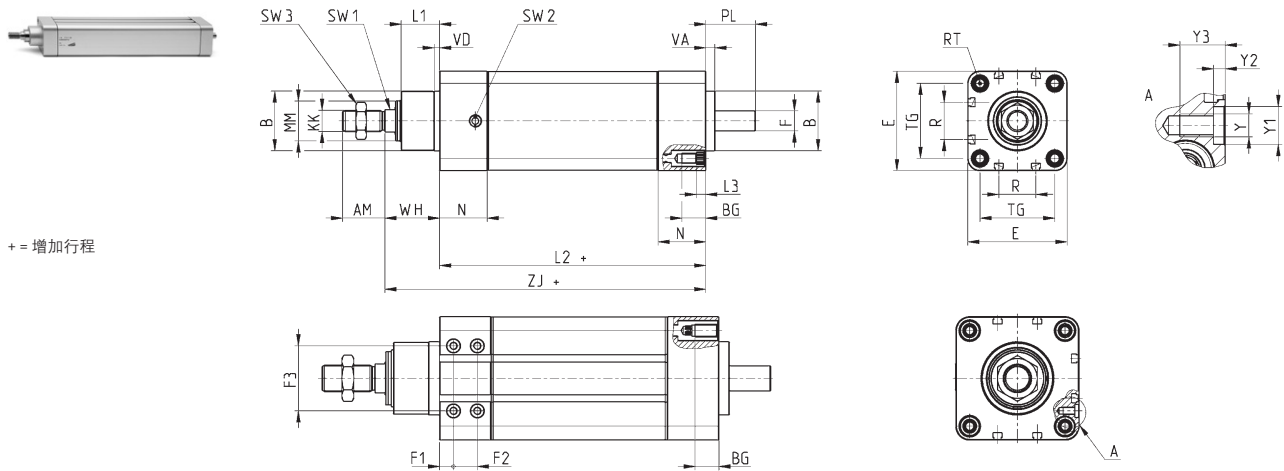
F = 静态轴向力 (N)
C = 行程 (mm)



规格 100

F = 静态轴向力 (N)
C = 行程 (mm)

6E 系列电缸



规格	AM	B	BG	E	F	F1	F2	F3	KK	L1	L2+	L3	MM	N	R	RT	PL	SW1	SW2	SW3	TG	VA	VD	Y	Y1	Y2	Y3	WH	ZJ+	零行程质量 (g)	随行程增加质量 (kg/m)
32	22	30	16	46.5	8	-	-	-	M10x1.25	20	125	5.5	18	26	13	M6	21	10	G1/8	17	32.5	6	4	-	-	-	30	155	1175	3.77	
40	24	35	16	55.4	10	-	-	-	M12x1.25	22	142	5.5	22	27	13.5	M6	24	13	G1/8	19	38	6	4	-	-	-	33	175	1395	5.30	
50	32	40	16	64.9	12	-	-	-	M16x1.5	26	173	5.5	25	36	16	M8	30	17	G1/8	24	46.5	7	4	-	-	-	38	211	2280	6.03	
63	32	45	16	75	15	-	-	-	M16x1.5	29	201	5.5	30	36	28	M8	38	17	G1/8	24	56.5	7	4	-	-	-	42	242.5	3500	9.77	
80	40	55	18	93	19	10.5	18	49	M20x1.5	35	211	-	40	39	30	M10	39	22	G1/4	30	72	8	8	M6	10	3	12	49	260	6440	13.70
100	40	65	18	115	24	13	18	62	M20x1.5	38	232	-	50	44	40	M10	42	22	G1/4	30	89	8	8	M8	12	3	16	51	283	10725	20.50

本公司保留对产品改进的权利，如有变更，恕不另行通知
所有产品用于工业领域，禁止向非工业领域销售
通用条款和销售条件可登录本公司网站查询

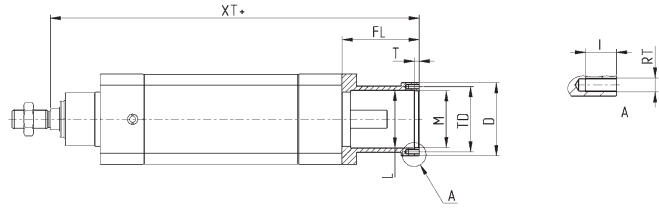
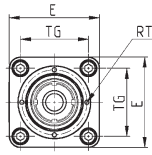
CM... 型串联安装座

材料: 阳极氧化铝合金



下列附件一起配套供应:
1 个安装座
4 个安装螺钉

+ = 增加行程



尺寸表

型号	规格	XT	E	∅D	TG	FL	∅L	∅M ^(H7)	T	TD	RT	I	质量 (g)
CM-6E-32	32	201	46.5	42	32.5	46	29	32	4	37	M3	9	100
CM-6E-40	40	224	55.4	52	38	49	36	37	4	43	M3	9	150
CM-6E-50	50	267	64.9	58	46.5	56	39	42	4	49	M4	9	225
CM-6E-63	63	306.5	75	60.5	56.5	64	48	47	4	54	M4	9	280

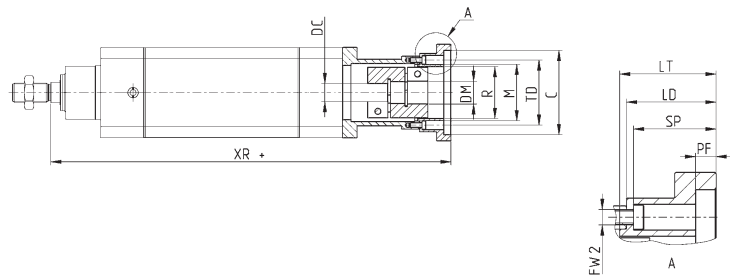
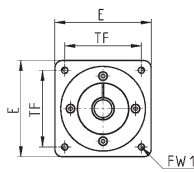
FM... 型串联法兰

材料: 阳极氧化铝合金



下列附件一起配套供应:
1 个串联法兰
1 个梅花联轴器
4 个安装螺钉

+ = 增加行程



尺寸表

型号	规格	安装座型号	电机类型	XR	∅C ^(H7)	PF	LT	LD	∅M ^(H7)	E	∅R	TF	FW1	∅TD	SP	FW2	∅DC	∅DM	质量 (g)
FM-6E-32-0100	32	CM-6E-32	MTB-010-...	210	30	6	11	9	32	42	29	31.8	M3	37	6	3.5	8	8	65
FM-6E-32-0023	32	CM-6E-32	MTS-23-...	208	38.1	5	9	7	32	56.4	29	47.1	M4	37	5	3.5	8	6.35	140
FM-6E-40-0400	40	CM-6E-40	MTB-040-...	242	50	3.5	20	18	37	60	33	49.5	M5	43	3.5	3.5	10	14	140
FM-6E-40-0023	40	CM-6E-40	MTS-23-...	231	38.1	5	9	7	37	56.4	33	47.1	M4	43	5	3.5	10	6.35	215
FM-6E-50-0400	50	CM-6E-50	MTB-040-...	284	50	6	19	17	42	60	37	49.5	M5	49	14	4.5	12	14	210
FM-6E-50-0024	50	CM-6E-50	MTS-24-...	274	38.1	3	9	7	42	58	37	47.1	M4	49	4	4.5	12	8	190
FM-6E-63-0750	63	CM-6E-63	MTB-075-...	332.5	70	6	28	26	47	80	43	63.6	M6	54	24	4.5	15	19	565
FM-6E-63-0024	63	CM-6E-63	MTS-24-...	313.5	38.1	5	9	7	47	60.5	43	47.1	M4	54	5	4.5	15	8	200

AM... 型电机串联连接组件

关于可兼容电机的尺寸详情可在后续章节中找到。

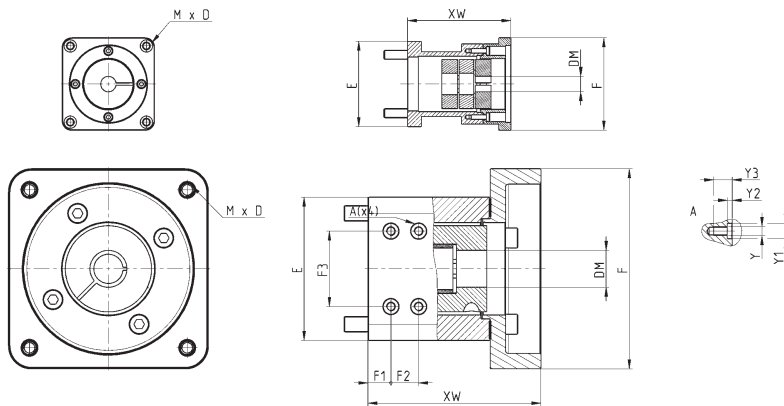


下列附件一起配套供应：

- 1 个串联安装座
- 1 个法兰
- 1 个梅花联轴器
- 4 个安装螺钉（安装于电缸侧）
- 4 个安装螺钉（安装于电机侧）
- 3 个密封件
- 4 个密封垫圈

Ø32-40-50-63

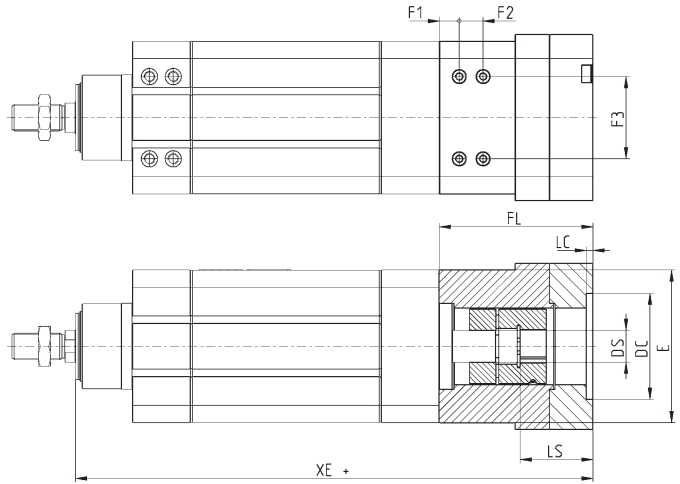
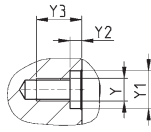
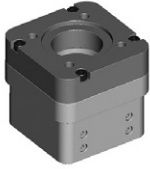
Ø80-100



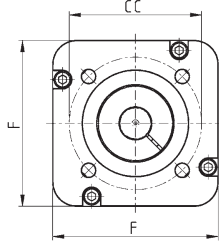
尺寸表

型号	规格	防护等级	电机类型	DM	E	F	F1	F2	F3	Y	Y1	Y2	Y3	XW	质量 (g)	η
AM-6E-32-0100	32	IP40	MTB-010-...	8	46.5	42	-	-	-	-	-	-	-	55	165	0.78
AM-6E-32-0100P	32	IP65	MTB-010-...	8	46.5	42	-	-	-	-	-	-	-	55	165	0.78
AM-6E-32-0023	32	IP40	MTS-23-...	6.35	46.5	56.4	-	-	-	-	-	-	-	53	240	0.78
AM-6E-32-0023P	32	IP65	MTS-23-...	6.35	46.5	56.4	-	-	-	-	-	-	-	53	240	0.78
AM-6E-32-0024P	32	IP65	MTS-24-...	8	46.5	60	-	-	-	-	-	-	-	53.5	240	0.78
AM-6E-40-0400	40	IP40	MTB-040-...	14	55.4	60	-	-	-	-	-	-	-	67	290	0.78
AM-6E-40-0400P	40	IP65	MTB-040-...	14	55.4	60	-	-	-	-	-	-	-	67	290	0.78
AM-6E-40-0023	40	IP40	MTS-23-...	6.35	55.4	56.4	-	-	-	-	-	-	-	56	365	0.78
AM-6E-40-0023P	40	IP65	MTS-23-...	6.35	55.4	56.4	-	-	-	-	-	-	-	56	365	0.78
AM-6E-40-0024P	40	IP65	MTS-24-...	8	55.4	60	-	-	-	-	-	-	-	55	365	0.78
AM-6E-50-0400	50	IP40	MTB-040-...	14	64.9	60	-	-	-	-	-	-	-	73	435	0.78
AM-6E-50-0400P	50	IP65	MTB-040-...	14	64.9	60	-	-	-	-	-	-	-	73	435	0.78
AM-6E-50-0750P	50	IP65	MTB-075-...	19	64.9	80	-	-	-	-	-	-	-	86	746	0.78
AM-6E-50-0024	50	IP40	MTS-24-...	8	64.9	58	-	-	-	-	-	-	-	63	415	0.78
AM-6E-50-0024P	50	IP65	MTS-24-...	8	64.9	58	-	-	-	-	-	-	-	63	415	0.78
AM-6E-50-0034P	50	IP65	MTS-34-...	14	64.9	86	-	-	-	-	-	-	-	83	785	0.78
AM-6E-63-0750	63	IP40	MTB-075-...	19	75	80	-	-	-	-	-	-	-	90	845	0.78
AM-6E-63-0750P	63	IP65	MTB-075-...	19	75	80	-	-	-	-	-	-	-	90	845	0.78
AM-6E-63-0024	63	IP40	MTS-24-...	8	75	60.5	-	-	-	-	-	-	-	71	480	0.78
AM-6E-63-0024P	63	IP65	MTS-24-...	8	75	60.5	-	-	-	-	-	-	-	71	480	0.78
AM-6E-63-0034P	63	IP65	MTS-34-...	14	75	86	-	-	-	-	-	-	-	88	1025	0.78
AM-6E-80-1000P	80	IP65	MTB-100-...	24	93	130	15	18	49	M6	10	3.1	12	112.5	2510	0.78
AM-6E-80-0034P	80	IP65	MTS-34-...	14	93	93	15	18	49	M6	10	3.1	12	94.5	1885	0.78
AM-6E-100-1000P	100	IP65	MTB-100-...	24	115	130	15	18	62	M8	12	3.1	18	115.5	3465	0.78
AM-6E-100-0034P	100	IP65	MTS-34-...	14	115	93	15	18	62	M8	12	3.1	18	97.5	2840	0.78

AR... 型电机串联连接组件



下列附件一起配套供应：
2个法兰（规格80仅1个）
8个安装螺钉
1个联轴器
2个密封件（规格80仅1个）



6E 系列电缸

尺寸表

型号	规格	防护等级	减速器	XE+	FL	F	E	DC	LC	CC	F1	F2	F3	Y	Y1	Y2	Y3	DS	LS	质量 (g)
AR-6E-50-R060P	50	IP65	GB-060	288.2	77.2	-	64.9	40	3	52	-	-	-	-	-	-	-	14	35	630
AR-6E-63-R060P	63	IP65	GB-060	339.3	88.6	-	75	40	4	52	-	-	-	-	-	-	-	14	35	1100
AR-6E-80-R080P	80	IP65	GB-080	358	98	-	93	60	5	70	15	18	49	6	10	3.1	12	20	40	2090
AR-6E-100-R120P	100	IP65	GB-120	399.8	116.8	125	115	80	5	100	15	18	62	8	12	3.1	18	25	55	3800

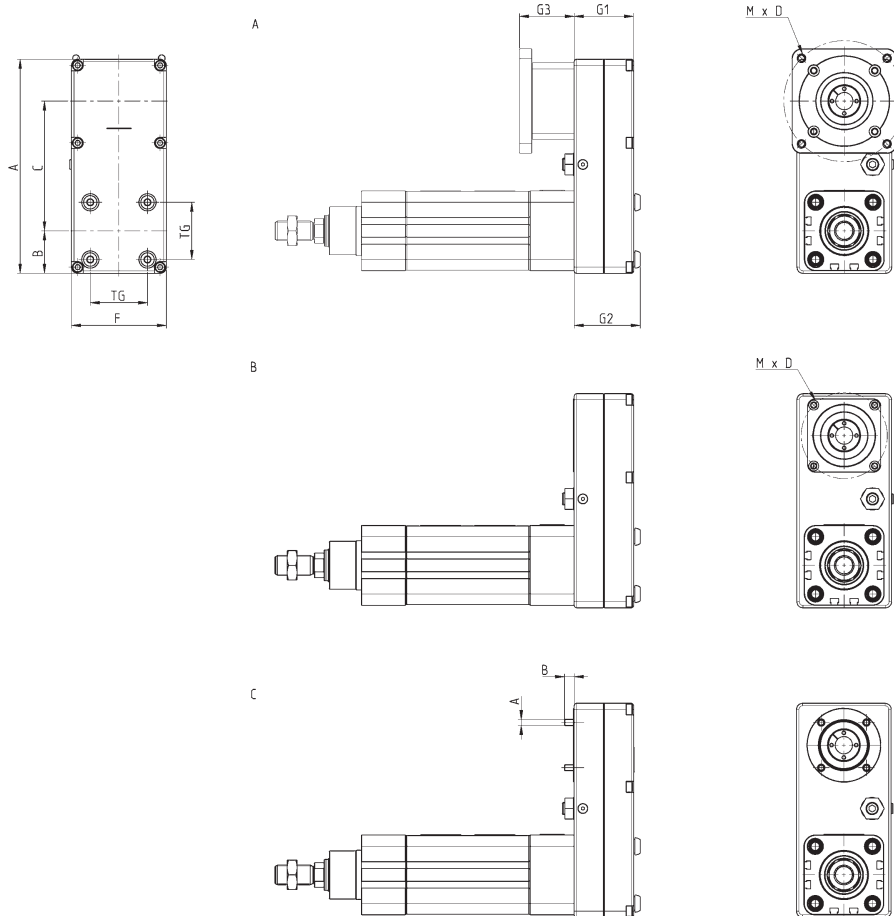
PM... 型电机并联连接组件



关于可兼容电机和减速机的尺寸详情可在后续章节中找到。

下列附件一起配套供应：

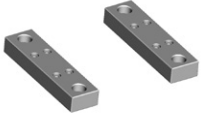
- 1 个连接电机和电缸的法兰
- 1 个罩壳
- 2 个同步带轮
- 2 个胀紧联结套
- 1 个同步带
- 1 个同步带张紧轮
- 4 个电缸侧固定螺钉
- 4 个罩壳侧固定螺钉及密封垫圈
- 6 个罩壳固定螺钉
- 3 个密封垫
- 1 个密封堵头
- 4 个电机螺钉密封垫圈



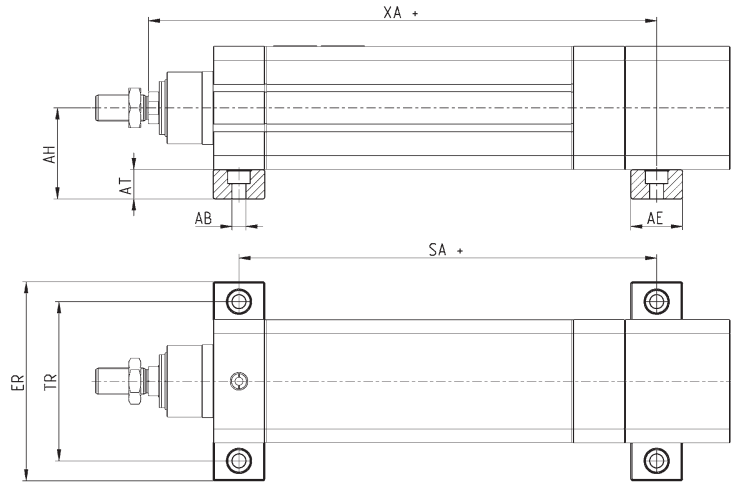
尺寸表

型号	规格	防护等级	减速器	电机类型	G3	A	F	G1	G2	B	C	TG	质量 (g)	η
PM-6E-32-0100P	32	IP65	-	MTB-010-...	-	122	54	35	39.5	26.5	65	32.5	450	0.62
PM-6E-32-0024P	32	IP65	-	MTS-24-...	30	122	54	35	39.5	26.5	65	32.5	450	0.62
PM-6E-40-0400P	40	IP65	-	MTB-040-...	-	154	67	46	50.5	30	90	38	960	0.62
PM-6E-40-0024P	40	IP65	-	MTS-24-...	-	154	67	46	50.5	30	90	38	960	0.62
PM-6E-50-0400P	50	IP65	-	MTB-040-...	-	174	77	48	53.5	34.5	105.5	46.5	1375	0.62
PM-6E-50-0034P	50	IP65	-	MTS-34-...	44.5	174	77	48	53.5	34.5	105.5	46.5	1375	0.62
PM-6E-50-R060P	50	IP65	GB-060	MTB-040-...	-	174	77	48	53.5	34.5	105.5	46.5	1375	0.62
PM-6E-63-0750P	63	IP65	-	MTB-075-...	-	192	87	50	55.5	41	107	56.5	1675	0.62
PM-6E-63-0034P	63	IP65	-	MTS-34-...	-	192	87	50	55.5	41	107	56.5	1675	0.62
PM-6E-63-R060P	63	IP65	GB-060	MTB-040-...	-	192	87	50	55.5	41	107	56.5	1675	0.62
PM-6E-80-1000P	80	IP65	-	MTB-100-...	-	310	135	70	77	65	180	72	4457	0.62
PM-6E-80-0034P	80	IP65	-	MTS-34-...	-	310	135	70	77	65	180	72	4457	0.62
PM-6E-80-R080P	80	IP65	GB-080	MTB-075-...	-	310	135	70	77	65	180	72	4457	0.62
PM-6E-100-1000P	100	IP65	-	MTB-100-...	-	310	135	70	77	65	180	89	4457	0.62
PM-6E-100-0034P	100	IP65	-	MTS-34-...	-	310	135	70	77	65	180	89	4457	0.62
PM-6E-100-R080P	100	IP65	GB-080	MTB-075-...	-	310	135	70	77	65	180	89	4457	0.62

BA-6E... 型安装支架



下列附件一起配套供应：
2 个支架
8 个定心套
8 个安装螺钉



尺寸表

型号	规格	XA	AH	AT	AB	SA	ER	TR	AE	质量 (g)
BA-6E-80	80	283.85	68.5	22	10.5	215.5	150	120	39	630
BA-6E-100	100	306.85	79.5	22	10.5	234	170	140	44	800

B-6E... 型脚架

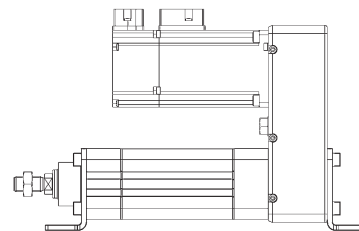
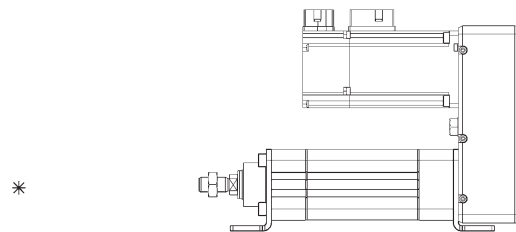
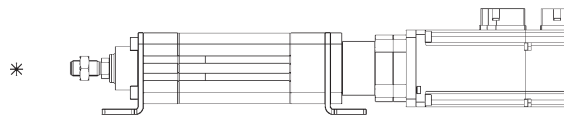
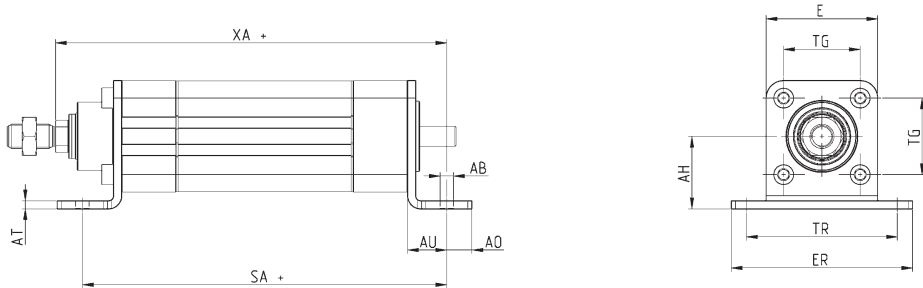


材料：镀锌钢

2 个脚架和 8 个安装螺钉配套供应

* 仅适用于规格 32, 40, 50 和 63

+ = 增加行程



尺寸表													
型号	规格	SA	XA	AH	TG	TR	AT	AU	A0	AB	ER	E	质量 (g)
B-6E-32	32	164	174.5	32	32.5	65	4	19.5	12.5	6.6	79	46.5	275
B-6E-40	40	181	194.5	36	38	75	4	19.5	12.5	6.6	90	55.4	340
B-6E-50	50	223	236	45	46.5	90	5	25	15	9	110	64.9	635
B-6E-63	63	251	267.5	50	56.5	100	5	25	15	9	120	75	755
B-6E-80	80	278	293.5	68.5	72	120	6	33.5	17.5	10.5	140	93	1300
B-6E-100	100	299	316.5	79.5	89	140	6	33.5	17.5	10.5	170	115	1800

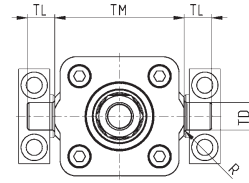
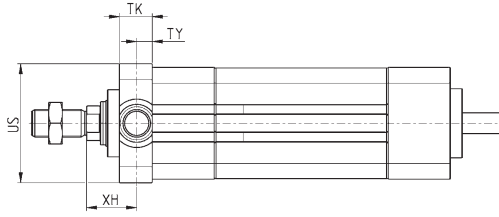
本公司保留对产品改进的权利，如有变更，恕不另行通知
 所有产品用于工业领域，禁止向非工业领域销售
 通用条款和销售条件可登录本公司网站查询

FN... 型前部耳轴

材料：镀锌钢



下列附件一起配套供应：
1 个前部耳轴
4 个安装螺钉



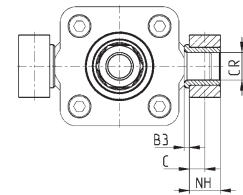
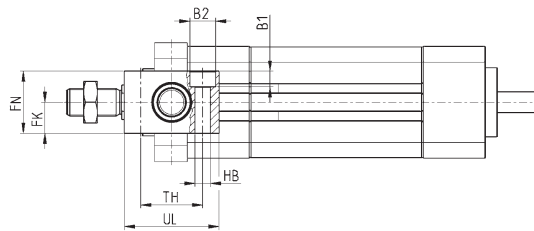
尺寸表										
型号	∅	TK	TY	XH	US	TL	TM	∅TD	R	附件安装力矩
FN-32	32	14	6.5	23.5	46	12	50	12	1	5 Nm
FN-40	40	19	9	24	59	16	63	16	1.5	5 Nm
FN-50	50	19	9	29	69	16	75	16	1.6	10 Nm
FN-63	63	24	11.5	30.5	84	20	90	20	1.6	10 Nm
FN-80	80	24	11.5	34.5	102	20	110	20	1.6	15 Nm
FN-100	100	29	14	37	125	25	132	25	2	15 Nm

BF... 型前部耳轴反向支架

材料：铝合金



成对供应



尺寸表												
型号	∅	∅CR	NH	C	B3	TH	UL	FK	FN	B1	B2	HB
BF-32	32	12	15	7.5	3	32	46	15	30	6.8	11	6.6
BF-40-50	40 - 50	16	18	9	3	36	55	18	36	9	15	9
BF-63-80	63 - 80	20	20	10	3	42	65	20	40	11	18	11
BF-100-125	100 - 125	25	25	12.5	3.5	50	75	25	50	13	20	14

D-E... 型前、后法兰

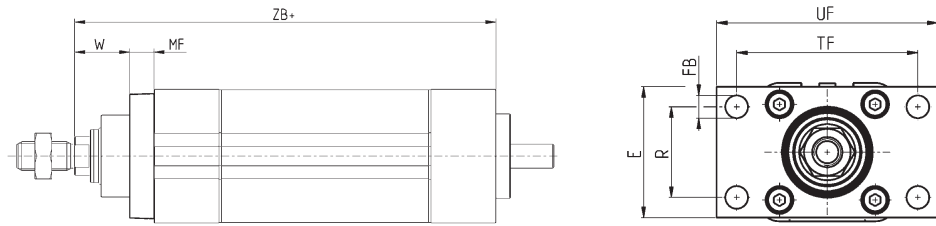
材料：铝合金



下列附件一起配套供应：

- 1 个法兰
- 4 个安装螺钉

+ = 增加行程



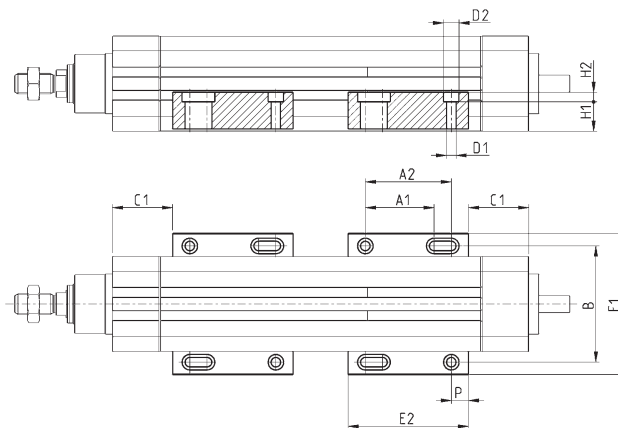
尺寸表										
型号	规格	W	MF	ZB+	TF	R	UF	E	FB	附件安装力矩
D-E-41-32	32	20	10	155	64	32	80	45	7	6 Nm
D-E-41-40	40	23	10	175	72	36	90	52	9	6 Nm
D-E-41-50	50	26.5	12	211	90	45	110	65	9	13 Nm
D-E-41-63	63	30	12	242.5	100	50	120	75	9	13 Nm
D-E-41-80	80	30	16	260	126	63	150	95	12	15 Nm
D-E-41-100	100	35	16	283	150	75	176	115	14	15 Nm

BG-6E... 型夹紧单元

材料：铝合金



2 个单元成对供应



尺寸表														
型号	规格	C1	E1	E2	P	A1	A2	B	螺钉	∅D1	∅D2	H1	H2	质量 (g)
BG-6E-32	32	35	71	70	10	40	50	58.5	M4	4.5	7.5	13.5	4.5	80
BG-6E-40	40	35	82	70	10	40	50	67.5	M5	5.5	9	16.9	5.5	105
BG-6E-50	50	35	93	70	10	40	50	76.5	M6	6.5	10.5	19.4	6.5	125
BG-6E-63	63	35	103.5	70	10	40	50	87	M6	6.5	10.5	18.9	6.5	125
BG-6E-80	80	45	131	90	17.5	50	60	111.6	M8	8.5	14	22.5	8.5	260
BG-6E-100	100	50	153	90	17.5	50	60	133.6	M8	8.5	14	28	8.5	300

本公司保留对产品改进的权利，如有变更，恕不另行通知
所有产品用于工业领域，禁止向非工业领域销售
通用条款和销售条件可登录本公司网站查询

L... 型凸形后耳轴

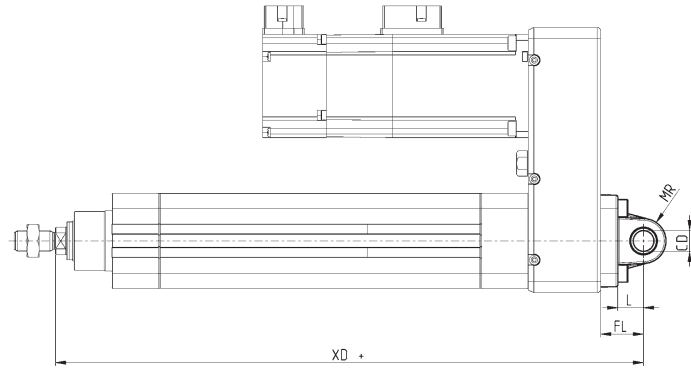
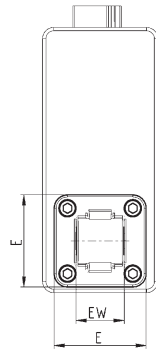
材料：铝合金



下列附件一起配套供应：

- 1 个凸形后耳轴
- 4 个安装螺钉

+ = 增加行程



尺寸表									
型号	规格	øCD	L	FL	XD+	MR	E	EW	附件安装力矩
L-41-32	32	10	12.5	22	212	10	46.5	26	6 Nm
L-41-40	40	12	16	25	246	12	52	28	6 Nm
L-41-50	50	12	16	27	286	12	64	32	13 Nm
L-41-63	63	16	21	32	324.5	16	74	40	13 Nm
L-41-80	80	16	22	36	373	16	94	50	15 Nm
L-41-100	100	20	27	41	401	20	114	60	15 Nm

C... 型和 C-H... 型凹形后耳轴

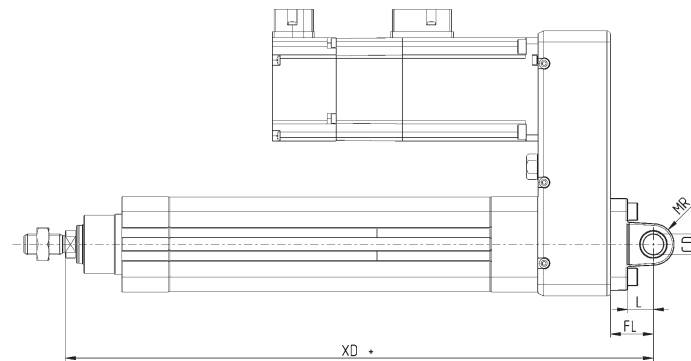
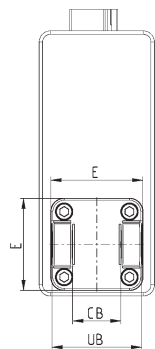
材料：铝合金



下列附件一起配套供应：

- 1 个凹形后耳轴
- 4 个安装螺钉

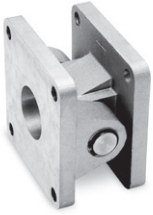
+ = 增加行程



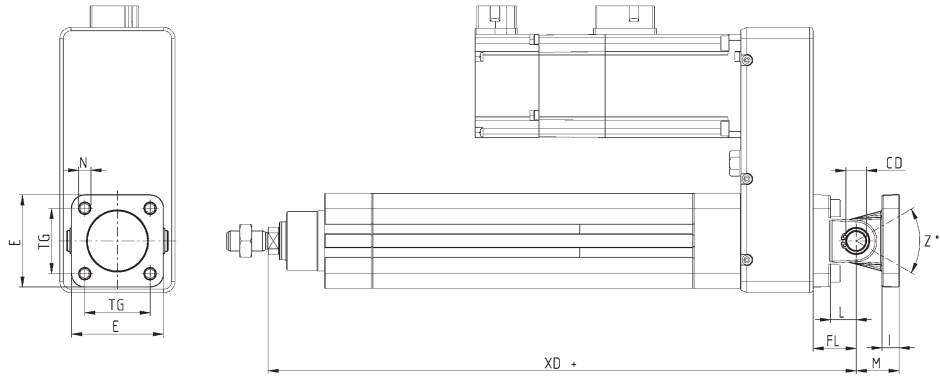
尺寸表										
型号	规格	øCD	L	FL	XD+	MR	E	CB	UB	附件安装力矩
C-41-32	32	10	12.5	22	212	10	46.5	26	45	6 Nm
C-41-40	40	12	16	25	246	12	52	28	51.5	6 Nm
C-41-50	50	14	16	27	286	12	64	32	60	13 Nm
C-H-41-63	63	16	21	32	324.5	16	74	40	70	13 Nm
C-H-41-80	80	16	22	36	373	16	94	50	90	15 Nm
C-H-41-100	100	20	27	41	401	20	114	60	110	15 Nm

C+L+S 型旋转组合支架

材料: 铝合金



+ = 增加行程



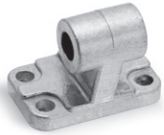
尺寸表

型号	规格	E	TG	ϕ N	XD+	ϕ CD	L	FL	I	M	Z° (最大)	附件安装力矩
C+L+S	32	45	32.5	6.5	142	10	12	22	10	22	30	6 Nm
C+L+S	40	53.5	38	6.5	160	12	15	25	10	25	40	6 Nm
C+L+S	50	62.5	46.5	9	170	12	15	27	12	27	25	13 Nm
C+L+S	63	73	56.5	9	190	16	20	32	12	32	36	13 Nm
C+L+S	80	92	72	11	373	16	24	36	12	36	34	15 Nm
C+L+S	100	108.5	89	11	401	20	29	41	12	41	38	15 Nm

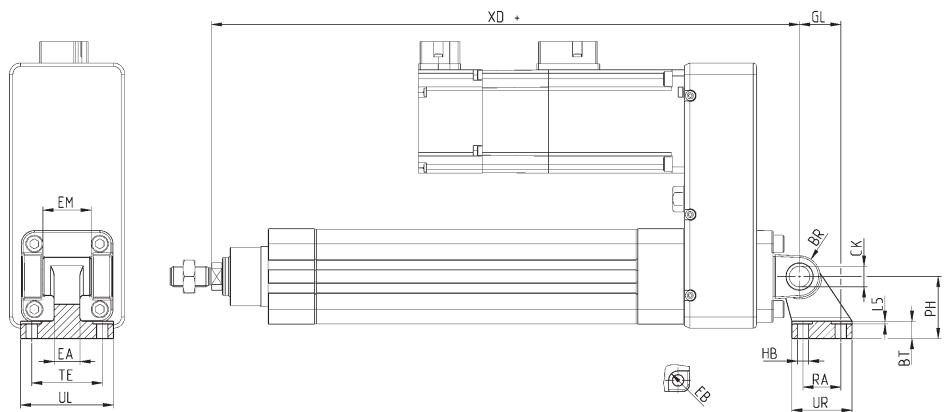
ZC... 型 90° 凸形转角支架

CETOP RP 107P

材料: 铝合金



+ = 增加行程



尺寸表

型号	规格	ϕ EB	ϕ CK	ϕ HB	XD+	TE	UL	EA	GL	L5	RA	EM	UR	PH	BT	BR
ZC-32	32	11	10	6.6	212	38	51	10	21	1.6	18	26	31	32	8	10
ZC-40	40	11	12	6.6	246	41	54	15	24	1.6	22	28	35	36	10	11
ZC-50	50	15	12	9	286	50	65	16	33	1.6	30	32	45	45	12	13
ZC-63	63	15	16	9	324.5	52	67	16	37	1.6	35	40	50	50	14	15
ZC-80	80	18	16	11	373	66	86	20	47	2.5	40	50	60	63	14	15
ZC-100	100	18	20	11	401	76	96	20	55	2.5	50	60	70	71	17	19

R... 型耳轴球窝组合

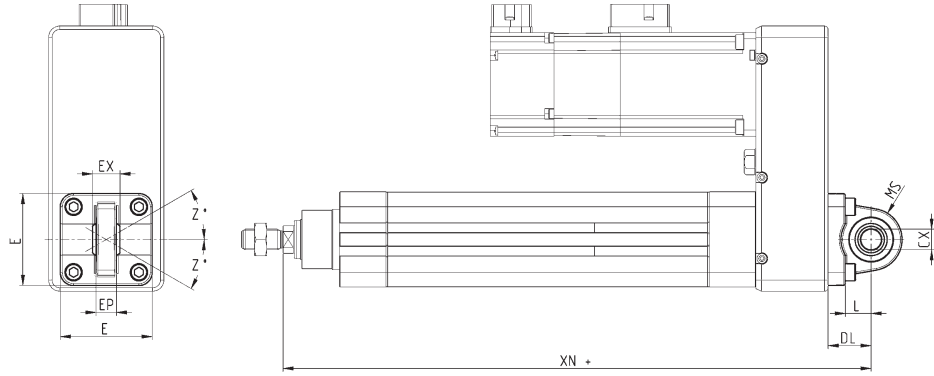
材料: 铝合金



下列附件一起配套供应:

- 1 个耳轴球窝组合
- 4 个安装螺钉

+ = 增加行程

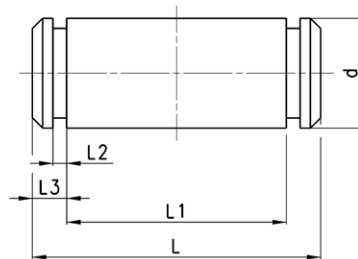


尺寸表											
型号	规格	\emptyset CX	L	DL	XN+	MS	E	EX	RP	Z	附件安装力矩
R-41-32	32	10	12.5	22	212	16	45	14	10.5	4°	6 Nm
R-41-40	40	12	16	25	246	19	52	16	12	4°	6 Nm
R-50	50	16	16	27	286	21	65	21	15	4°	13 Nm
R-41-63	63	16	21	32	324.5	24	75	21	15	4°	13 Nm
R-80	80	20	22	36	373	28	95	25	18	4°	15 Nm
R-41-100	100	20	27	41	401	30	115	25	18	4°	15 Nm

S... 型耳轴销



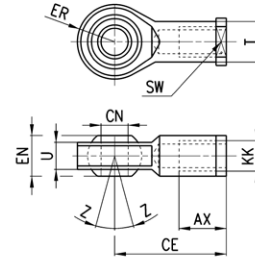
注: 1 个耳轴销和 2 个轴用弹性挡圈配套供应。



尺寸表						
型号	\emptyset	d	L	L1	L2	L3
S-32	32	10	53	47	1.1	3
S-40	40	12	60	54	1.1	3
S-50	50	12	68	62	1.1	3
S-63	63	16	79	73	1.1	3
S-80	80	16	98	92	1.1	3
S-100	100	20	122	112	1.3	5

GA... 型球面杆端接头

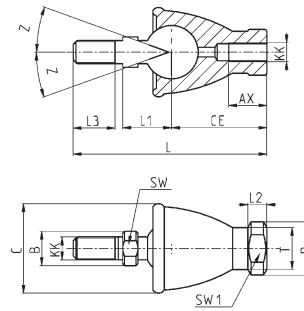
材料：镀锌钢



尺寸表											
型号	∅	_g CN ^(H7)	U	EN	ER	AX	CE	KK	T	Z	SW
GA-32	32	10	10.5	14	14	18	42	M10x1.25	15	6.5	17
GA-40	40	12	12	16	16	19	49	M12x1.25	17.5	6.5	19
GA-50-63	50 - 63	16	15	21	21	22	62	M16x1.5	22	7.5	22
GA-80-100	80 - 100	20	18	25	25	33	75	M20x1.5	27.5	7	30

GY... 型挠性杆端接头

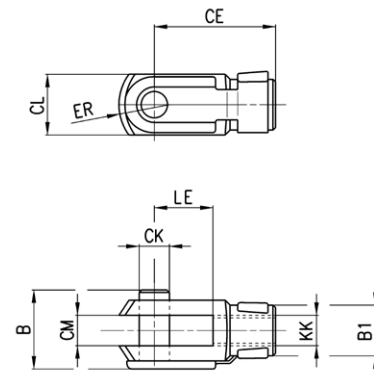
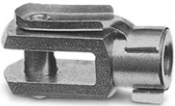
材料：镀锌钢



尺寸表																
型号	∅	KK	L	CE	L2	AX	SW	SW1	L1	L3	_g T	_g D	E	_g B	_g C	Z
GY-32	32	M10x1.25	74	35	6.5	18	11	17	19.5	15	15	19	10	14	31	15
GY-40	40	M12x1.25	84	40	6.5	20	11	19	21	17	17.5	22	12	17	36	15
GY-50-63	50 - 63	M16x1.5	112	50	8	27	15	22	27.5	23	22	27	16	22	44	11
GY-80-100	80 - 100	M20x1.5	133	63	10	38	19	30	31.5	25	27.5	34	20	29	50	7.5

G... 型叉形杆端接头

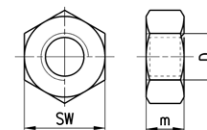
材料：镀锌钢



尺寸表										
型号	∅	CK	LE	CM	CL	ER	CE	KK	B	B1
G-25-32	32	10	20	10	20	12	40	M10x1.25	26	18
G-40	40	12	24	12	24	14	48	M12x1.25	32	20
G-50-63	50 - 63	16	32	16	32	19	64	M16x1.5	40	26
G-80-100	80 - 100	20	40	20	40	25	80	M20x1.5	48	34

U... 型杆端锁紧螺母

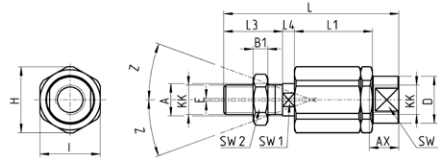
材料：镀锌钢



尺寸表				
型号	∅	D	m	SW
U-25-32	32	M10x1.25	6	17
U-40	40	M12x1.25	7	19
U-50-63	50 - 63	M16x1.5	8	24
U-80-100	80 - 100	M20x1.5	9	30

GK... 型自对中连接件

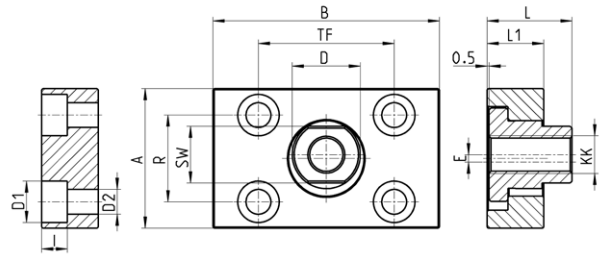
材料: 镀锌钢



尺寸表																	
型号	∅	KK	L	L1	L3	L4	$\varnothing A$	$\varnothing D$	H	I	SW	SW1	SW2	B1	AX	Z	E
GK-25-32	32	M10x1.25	71.5	35	20	7.5	14	22	32	30	19	12	17	6	22	4	2
GK-40	40	M12x1.25	75.5	35	24	7.5	14	22	32	30	19	12	19	7	22	4	2
GK-50-63	50 - 63	M16x1.5	104	53	32	10	22	32	45	41	27	20	24	8	30	3	2
GK-80-100	80 - 100	M20x1.5	119	53	40	10	22	32	45	41	27	20	30	9	37	3	2

GKF... 型连接法兰

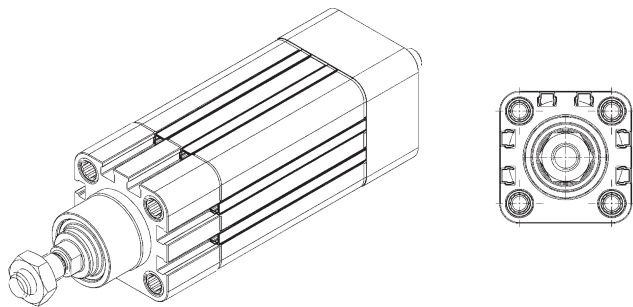
材料: 镀锌钢



尺寸表														
型号	∅	KK	A	B	R	TF	L	L1	I	D	D1	D2	SW	E
GKF-25-32	32	M10x1.25	37	60	23	36	22.5	15	6.8	18	11	6.6	15	2
GKF-40	40	M12x1.25	56	60	38	42	22.5	15	9	20	15	9	15	2.5
GKF-50-63	50 - 63	M16x1.5	80	80	58	58	26.5	15	10.5	25	18	11	22	2.5
GKF-80-100	80 - 100	M20x1.5	90	90	65	65	32.5	20	13	30.5	20	14	27	2.5

S-CST-500 型槽封带

长度 500 mm



型号
S-CST-500