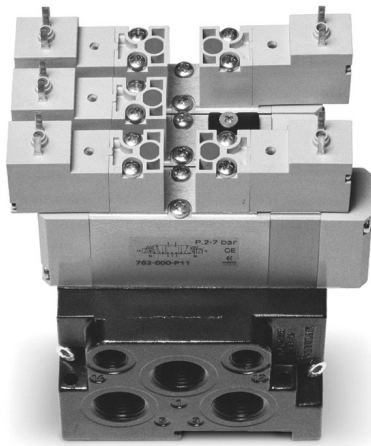


Válvulas y electroválvulas Serie 7

VDMA 24563 (ISO 15407-1)
5/2 5/3 vías CC CO CP



Tamaños 26 mm (VDMA 01)
Tamaños 18 mm (VDMA 02)

CARACTERÍSTICAS GENERALES

Construcción	con corredera equilibrada
Grupo válvula	vías/pos. 5/2 e 5/3 CC CO CP
Materiales	cuerpo, corredera, base Al; fondo poliamida, juntas NBR
Sujeción	por medio de tornillos a la base
Conexiones	placa base
Temperatura	0° C min. +50° C max
Fluido	Aire filtrado, sin lubricación. En el caso de usar aire lubricado, recomendamos utilizar aceite ISOVG32 y no interrumpir la lubricación.
Tamaño	26 mm 18 mm
Instalación	en cualquier posición
Presión de trabajo	P. max 7 bar
Presión nominal	6 bar
Caudal nominal	Qn Tamaño 26 mm = 900 NI/min Qn Tamaño 18 mm = 450 NI/min
Tensión	Ver codificación
Tolerancia a la tensión	± 10%
Consumo	2W
Clase de aislamiento	clase F
Grado de protección	IP 54 (IP 65 con conector DIN 40050)

EJEMPLO DE CODIFICACIÓN

7	5	1	-	N	1	A	-	P16	-	15	-	W	2	3
----------	----------	----------	----------	----------	----------	----------	----------	------------	----------	-----------	----------	----------	----------	----------

7	SERIE:
5	NÚMERO VÍAS/POSICIONES 5 = 5/2 6 = 5/3 CC 7 = 5/3 CO 8 = 5/3 CP
1	TAMAÑO: 1 = tamaño 26 mm 2 = tamaño 18 mm
N	PLACA BASE: N = (placa base utilización frontal)
1	CONEXIONES (UTILIZACIÓN): 1 = G1/4 (tamaño 26mm) 2 = G1/8 (tamaño 18mm)
A	NÚMERO SALIDAS: A = 1 * B = 2 * C = 3 * D = 4 * E = 5 * F = 6 * G = 7 * H = 8 * K = 9 * L = 10 * M = 11 * N = 12 ** P = 13 * R = 14 * S = 15 *
P16	ACCIONAMIENTO: 33 = de mando neumático biestable 36 = de mando neumático monoestable P11 = electroneumático biestable P16 = electroneumático monoestable
15	INTERCARA SOLENOIDES: 15 = 15x15
W	TIPO DE SOLENOIDE: W = Serie W (sólo 24V - 48V DC) P = Serie P **
2	TIPO DE CONEXIONES: 1 = cable 300 mm (Serie W, sólo 24V DC) ** 2 = 2 faston (Serie W, 24V-48V DC) 5 = 2 faston+tierra (Serie P) **
3	TENSIÓN SOLENOIDE: 3 = 24V DC 4 = 48V DC ** 6 = 110V DC ** B = 24V 50/60 Hz (sólo con solenoides Serie P) ** C = 48V 50/60 Hz (sólo con solenoides Serie P) ** D = 110V 50/60 Hz (sólo con solenoides Serie P) **
	NOTAS: * se entiende completo de dos terminales laterales ** bajo pedido

VÁLVULAS Y ELECTROVÁLVULAS SERIE 7

* bajo pedido

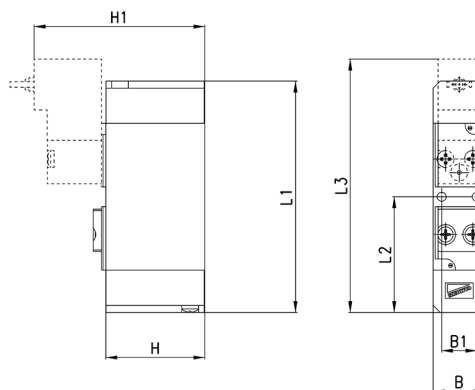
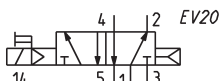
** se entiende completo de dos terminales laterales.

Electroválvulas 5/2 vías ISO 26 mm – 18 mm monoestables



Las electroválvulas de la serie 7 con intercara ISO 26 mm y 18 mm de accionamiento electroneumático y reposicionamiento con muelle neumático están adaptadas al montaje sobre placa base. Para el pilotaje eléctrico están disponibles 2 tipos de solenoides, Serie W y Serie P (bajo pedido), en una amplia gama de tensiones. Conector Mod. 126-800.

El suministro incluye:
Nº1 juntas intercara
Nº 2 tornillos de sujeción



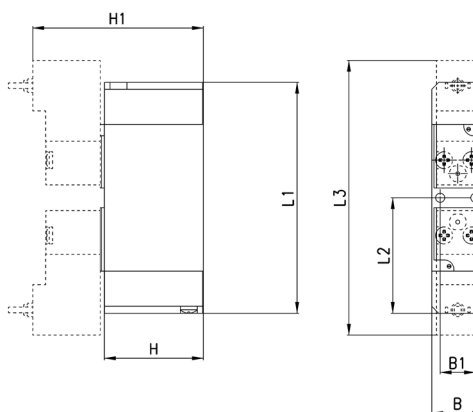
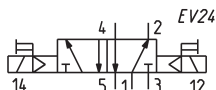
DIMENSIONES									
Mod.	Tamaño ISO	B	B1	L1	L2	L3	H	H1	P. min de trabajo
751-000-P16-15-W20	26 mm	26,5	19	99,7	49,85	98,8	39	64,3	3 bar
752-000-P16-15-W20	18 mm	18,5	12,5	82,2	41,1	90	35,2	60,5	3 bar

Electroválvulas 5/2 vías ISO 26 mm – 18 mm biestables



Las electroválvulas de la Serie 7 con intercara ISO 26 mm y 18 mm de accionamiento y reposicionamiento electroneumático están adaptadas al montaje sobre placa base. Para el pilotaje eléctrico están disponibles 2 tipos de solenoides, Serie W y Serie P (bajo pedido), en una amplia gama de tensiones. Conector Mod. 126-800.

El suministro incluye:
Nº1 juntas intercara
Nº 2 tornillos de sujeción



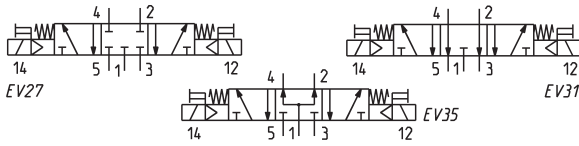
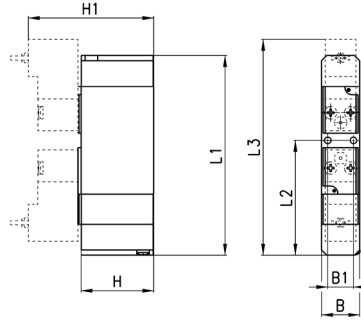
DIMENSIONES									
Mod.	Tamaño ISO	B	B1	L1	L2	L3	H	H1	P. min de trabajo
751-000-P11-15-W20	26 mm	26,5	19	99,7	49,85	98,8	39	64,3	2 bar
752-000-P11-15-W20	18 mm	18,5	12,5	82,2	41,1	97,8	35,2	60,5	2 bar

Electroválvulas 5/3 vías ISO 26 mm - 18 mm



Las electroválvulas de la Serie 7 con intercara ISO 26 mm y 18 mm de accionamiento electroneumático y reposicionamiento con muelle mecánico están adaptadas al montaje sobre placa base. Para el pilotaje eléctrico están disponibles 2 tipos de solenoides, Serie W y Serie P (bajo pedido), en una amplia gama de tensiones. Conector Mod.126-800

El suministro incluye:
Nº1 juntas intercara
Nº 2 tornillos de sujeción



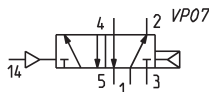
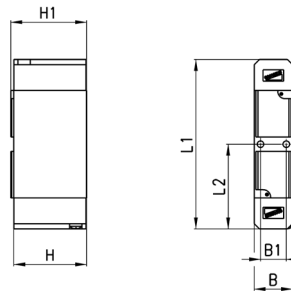
DIMENSIONES										
Mod.	Tamaño ISO	B	B1	L1	L2	L3	H	H1	P. min de trabajo	Símbolo
761-000-P11-15-W20	26 mm	26,5	19	111,7	61,85	110,8	39	64,3	3 bar	EV27
762-000-P11-15-W20	18 mm	18,5	12,5	96,7	55,6	104,5	35,2	60,5	3 bar	EV27
771-000-P11-15-W20	26 mm	26,5	19	111,7	61,85	110,8	39	64,3	3 bar	EV31
772-000-P11-15-W20	18 mm	18,5	12,5	96,7	55,6	104,5	35,2	60,5	3 bar	EV31
781-000-P11-15-W20	26 mm	26,5	19	111,7	61,85	110,8	39	64,3	3 bar	EV35
782-000-P11-15-W20	18 mm	18,5	12,5	96,7	55,6	104,5	35,2	60,5	3 bar	EV35

Válvulas 5/2 vías ISO 26 mm - 18 mm monoestables



Las válvulas de la Serie 7 con intercara ISO 26 mm y 18 mm de accionamiento neumático y reposicionamiento con muelle neumático están adaptadas al montaje sobre placa base. Para el correcto funcionamiento de la válvula, la presión de pilotaje debe ser mayor o igual que la de ejercicio.

El suministro incluye:
Nº1 juntas intercara
Nº 2 tornillos de sujeción



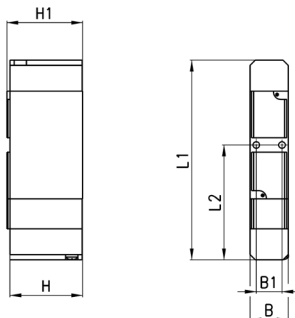
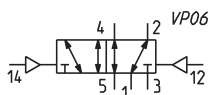
DIMENSIONES								
Mod.	Tamaño ISO	B	B1	L1	L2	H	H1	P. min de trabajo
751-000-36	26 mm	26,5	19	99,7	49,85	39	40,5	3 bar
752-000-36	18 mm	18,5	12,5	82,2	41,1	35,2	36,7	3 bar

Válvulas 5/2 vías ISO 26 mm – 18 mm biestable



Las válvulas de la Serie 7 con intercara ISO 26 mm y 18 mm de accionamiento y reposicionamiento neumático están adaptadas al montaje sobre placa base.

El suministro incluye:
Nº1 juntas intercara
Nº 2 tornillos de sujeción



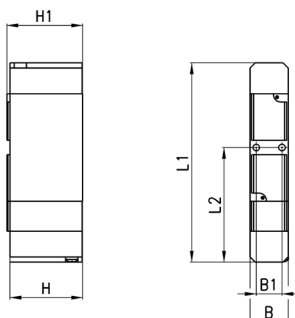
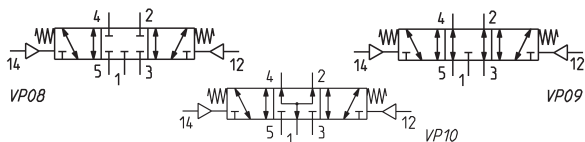
DIMENSIONES								
Mod.	Tamaño ISO	B	B1	L1	L2	H	H1	P. min de trabajo
751-000-33	26 mm	26,5	19	99,7	49,85	39	40,5	2 bar
752-000-33	18 mm	18,5	12,5	82,2	41,1	35,2	36,7	2 bar

Válvulas 5/3 vías ISO 26 mm – 18 mm



Las válvulas de la Serie 7 con intercara ISO 26 mm y 18 mm de accionamiento neumático y reposicionamiento con muelle mecánico están adaptadas para el montaje sobre placa base.

El suministro incluye:
Nº1 juntas intercara
Nº 2 tornillos de sujeción



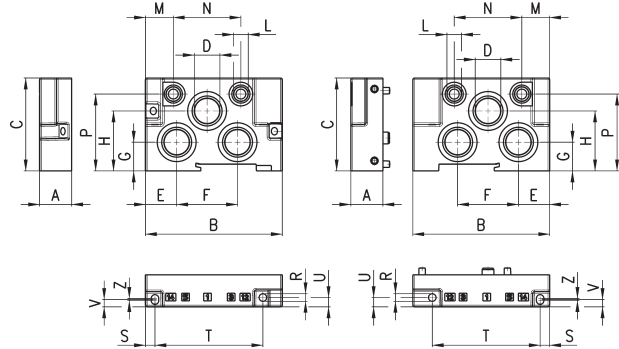
DIMENSIONES									
Mod.	Tamaño ISO	B	B1	L1	L2	H	H1	P. min de trabajo	Símbolo
761-000-33	26 mm	26,5	19	117,7	61,85	39	40,5	3 bar	VP08
762-000-33	18 mm	18,5	12,5	96,7	55,6	35,2	36,7	3 bar	VP08
771-000-33	26 mm	26,5	19	117,7	61,85	39	40,5	3 bar	VP09
772-000-33	18 mm	18,5	12,5	96,7	55,6	35,2	36,7	3 bar	VP09
781-000-33	26 mm	26,5	19	117,7	61,85	39	40,5	3 bar	VP10
782-000-33	18 mm	18,5	12,5	96,7	55,6	35,2	36,7	3 bar	VP10

Terminales para placa base



Terminales para placa base con entradas y descargas canalizadas y salidas frontales

El suministro incluye:
Nº1 juntas
Nº 2 tornillos de sujeción



DIMENSIONES

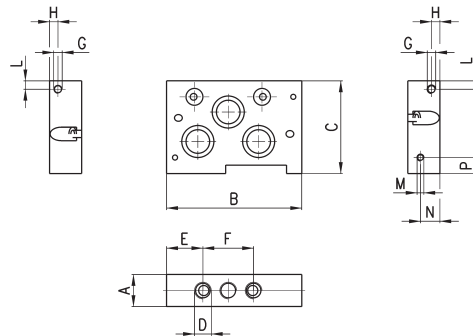
Mod.	Tamaño ISO	A	B	C	D	E	F	G	H	L	M	N	P	R	S	T	U	V	Z
701C-HN1	26 mm	27	107	65	G1/2	23	60	24,5	43	G1/8	21,5	58	55,5	4,5	7,5	61,5	6	6,2	4
702C-HN2	18 mm	19	81	55	G3/8	18,5	36	17	35,5	G1/8	16,5	40	45,5	4,5	4,65	63,85	5,5	4,35	1,3

Módulo intermedio de alimentación



Módulo intermedio de aliment. para placa base con entradas y descarga canalizadas y salidas frontales

El suministro incluye:
Nº1 juntas
Nº 2 tornillos de sujeción



DIMENSIONES

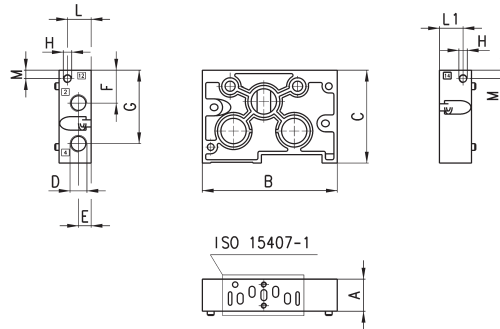
Mod.	Tamaño ISO	A	B	C	D	E	F	G	H	L	M	N	P
701C-N1N	26 mm	27	100	65	G1/4	29	42	M5	6,5	10	M4	10	10
702C-N2N	18 mm	19	81	55	G1/8	22,5	28	M5	5	5	M4	11,5	9,5

Placa base para batería de válvulas



Placa base para batería con entrada y descargas canalizadas y salidas frontales

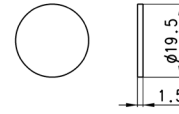
El suministro incluye:
Nº1 juntas
Nº 2 tornillos de sujeción



DIMENSIONES												
Mod.	Tamaño ISO	A	B	C	D	E	F	G	H	L	L1	M
701C-N1A Para pilotajes separados	26 mm	27	107	65	G1/4	11	23	53	M5	20,7	20,7	6,5
702C-N2A Para pilotajes separados	18 mm	19	81	55	G1/8	7,5	19,5	44,5	M5	13	6	7
701C-N1C	26 mm	27	107	65	G1/4	11	23	53	M5	20,7	20,7	6,5
702C-N2C	18 mm	19	81	55	G1/8	7,5	19,5	44,5	M5	13	6	7

Diafragma Tapón para placa base

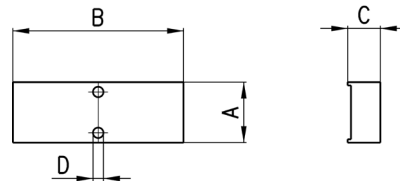
Diafragma para placa base con entrada y descarga canalizadas y salidas laterales



Mod.
701C-N1A-TP
702C-N2A-TP

Tapón inhibidor para bases

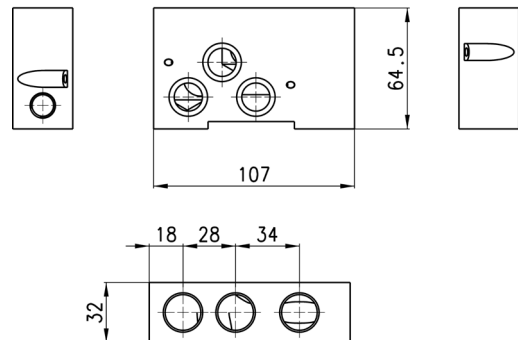
El suministro incluye:
N°1 juntas
N° 2 tornillos



DIMENSIONES					
Mod.	Tamaño ISO	A	B	C	D
701-TP	26 mm	26,5	61,7	10	4,2
702-TP	18 mm	18,5	52,2	10	3,2

Intercara ISO 01 / ISO 02

El suministro incluye:
N° 1 Tapón S2610 3/8
N° 5 OR
N° 2 tornillos



Mod.
701C-702C-A