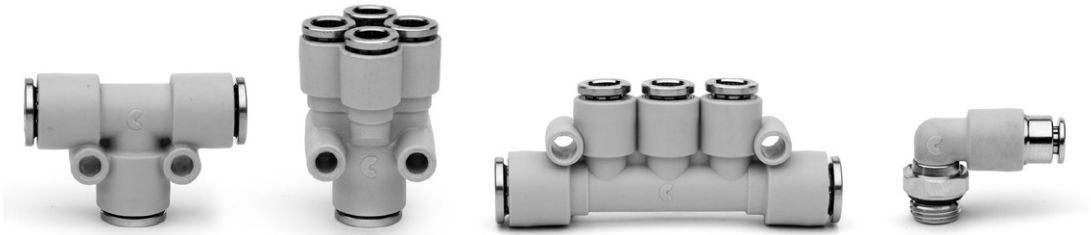


7000 系列 Compact™ 塑料快插管接头

连接管外径 4, 6, 8, 10, 12, 14, 16 mm

连接螺纹 M5, M7, G1/8, G1/4, G3/8, G1/2, G3/4

7000 系列 COMPACT™ 塑料快插管接头



7000 系列 Compact™ 塑料快插管接头

是康茂胜最新推出的快插管接头，延续了原有金属快插管接头的技术特性。

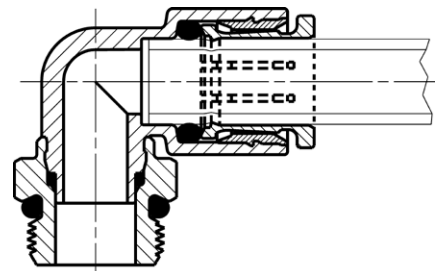
塑料快插管接头重量轻，内部的开槽夹头和密封圈可以很方便地维护、保养和更换。除内部密封圈外，所有材料均可回收。

自封闭型快插接头内部自带封闭结构，当拔出连接管时，气流被切断，当连接管重新连接后，恢复供气。

综合参数

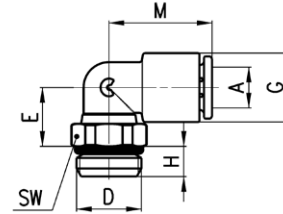
连接管外径	∅ 4 - 6 - 8 - 10 - 12 - 16 mm
连接螺纹	英制圆柱管螺纹 ISO 228 (BSP)
工作温度	-20 ÷ 60°C (使用时，同时取决于连接管的工作温度)
连接管材料	尼龙 (PA 6 - PA 11 - PA 12)，聚氨酯 (PU)，聚乙烯 (PE)
介质	压缩空气 (如果用于其它介质，请联系我们的销售工程师)
材料	- 标准型：工程塑料基体，黄铜嵌件，镀镍黄铜开槽夹头，丁腈橡胶 O 型圈 - 自封闭型：工程塑料基体，镀镍黄铜旋转螺母、嵌件和开槽夹头，黄铜阀芯，不锈钢弹簧，丁腈橡胶 O 型圈
工作压力	- 标准型：-0.9 ÷ 16 bar (使用时，同时取决于连接管的工作温度) - 自封闭型：0 ÷ 16 bar (使用时，同时取决于连接管的工作温度)

气管连接示意图



7522... 型快插管接头

回转直角式
与所附 O 型圈配套安装



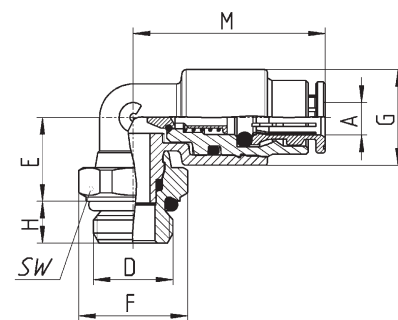
尺寸表								
型号	A	D	E	G	H	M	SW	质量 (g)
7522 4-M5	4	M5	8.5	9.4	3.5	17	9	4
7522 4-M7	4	M7	11	9.4	5	17	10	6
7522 4-1/8	4	G1/8	9	9.4	5	17	12	7
7522 4-1/4	4	G1/4	9	9.4	6	17	14	10
7522 6-M5	6	M5	9.5	11.6	3.5	18.5	9	5
7522 6-M7	6	M7	12	11.6	5	18.5	10	7
7522 6-1/8	6	G1/8	10	11.6	5	18.5	12	8
7522 6-1/4	6	G1/4	10	11.6	6	18.5	14	11
7522 8-1/8	8	G1/8	13.5	13.9	5	20.5	12	11
7522 8-1/4	8	G1/4	12	13.9	6	20.5	14	13
7522 8-3/8	8	G3/8	12.5	13.9	7	20.5	19	21
7522 10-1/4	10	G1/4	14.5	16.1	6	24	14	15
7522 10-3/8	10	G3/8	13.5	16.1	7	24	19	21
7522 10-1/2	10	G1/2	13.5	16.1	8	24	24	30
7522 12-1/4	12	G1/4	16	20.2	6	28	17	20
7522 12-3/8	12	G3/8	15	20.2	7	28	19	25
7522 12-1/2	12	G1/2	15.5	20.2	8	28	24	34
7522 16-1/2	16	G1/2	30	27	8	33.5	24	61
7522 16-3/4	16	G3/4	24	27	9	33.5	30	70

7522...LF 型快插管接头

回转直角式
自封闭型



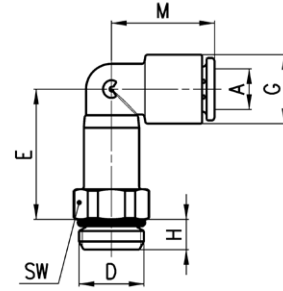
当拔出连接管时，气流被切断，当连接管重新连接后，恢复供气。



尺寸表									
型号	A	D	E	F	G	H	M	SW	质量 (g)
7522 4-1/8-LF	4	G1/8	10	13	1.6	5	23	12	11
7522 6-1/8-LF	6	G1/8	13.5	13	13.9	5	37.5	12	23

7526... 型快插管接头

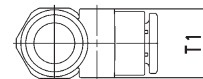
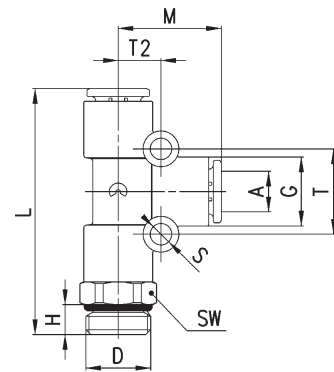
加长回转直角式
与所附 O 型圈配套安装



尺寸表								
型号	A	D	E	G	H	M	SW	质量 (g)
7526 4-1/8	4	G1/8	22	9.4	5	17	12	12
7526 6-1/8	6	G1/8	23	11.6	5	18.5	12	13
7526 6-1/4	6	G1/4	23	11.6	5	18.5	14	16
7526 8-1/8	8	G1/8	29	13.9	5	20.5	12	18
7526 8-1/4	8	G1/4	27	13.9	6	20.5	14	20

7442... 型快插管接头

回转三通式
与所附 O 型圈配套安装

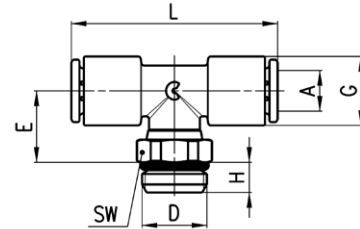


尺寸表												
型号	A	D	G	H	L	M	S	T	T1	T2	SW	质量 (g)
7442 4-1/8	4	G1/8	9.4	5	40	16.5	4	13	9.2	6.5	12	11
7442 6-1/8	6	G1/8	11.6	5	44	18.5	4	15	11.4	7.5	12	15
7442 6-1/4	6	G1/4	11.6	6	45	18.5	4	15	11.4	7.5	14	18
7442 8-1/8	8	G1/8	13.9	5	49	20.5	4	17	13.7	8.5	14	23
7442 8-1/4	8	G1/4	13.9	6	49	20.5	4	17	13.7	8.5	17	22
7442 8-3/8	8	G3/8	13.9	7	50.5	20.5	4	17	13.7	8.5	19	29
7442 10-1/4	10	G1/4	16.1	6	57	24	4	16	15.8	8	17	32
7442 10-3/8	10	G3/8	16.1	7	57.5	24	4	16	15.8	8	19	33
7442 12-3/8	12	G3/8	20.2	7	65.5	28	4	19.2	9	9.6	19	51
7442 12-1/2	12	G1/2	20.2	8	66.5	28	4	19.2	9	9.6	24	58
7442 16-1/2	16	G1/2	27	8	71.5	33.5	-	-	-	-	24	80
7442 16-3/4	16	G3/4	27	9	66.5	33.5	-	-	-	-	30	90

* = 基体上无安装通孔

7432... 型快插管接头

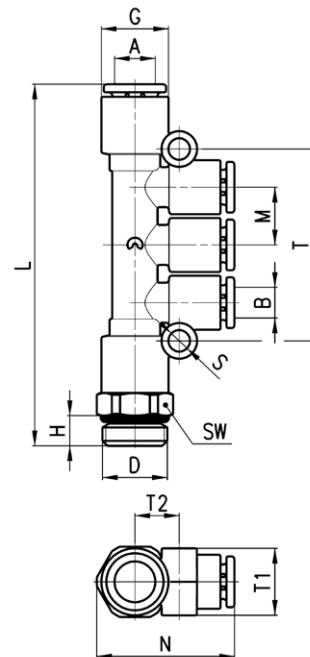
回转 T 型三通式
与所附 O 型圈配套安装



尺寸表								
型号	A	D	E	G	H	L	SW	质量 (g)
7432 4-M5	4	M5	14	9.4	3.5	34	9	7
7432 4-1/8	4	G1/8	11.5	9.4	5	34	12	9
7432 6-M5	6	M5	15.5	11.6	3.5	37	9	9
7432 6-1/8	6	G1/8	13	11.6	5	37	12	11
7432 6-1/4	6	G1/4	13	11.6	6	37	14	13
7432 8-1/8	8	G1/8	16	13.9	5	41	12	15
7432 8-1/4	8	G1/4	14.5	13.9	6	41	14	17
7432 8-3/8	8	G3/8	15.5	13.9	7	41	19	25
7432 10-1/4	10	G1/4	18.5	16.1	6	48	14	21
7432 10-3/8	10	G3/8	17.5	16.1	7	48	19	27
7432 12-1/4	12	G1/4	31.5	20.2	6	56	20	49
7432 12-3/8	12	G3/8	30.5	20.2	7	56	20	51
7432 12-1/2	12	G1/2	30.5	20.2	8	56	24	58
7432 16-1/2	16	G1/2	30	27	8	67	24	80
7432 16-3/4	16	G3/4	24	27	9	67	30	90

7542... 型快插管接头

回转五通式
与所附 O 型圈配套安装

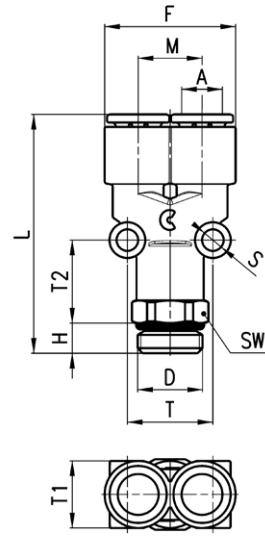


尺寸表														
型号	A	B	D	G	H	L	M	N	S	SW	T	T1	T2	质量 (g)
7542 6-4-1/8	6	4	G1/8	11.6	5	62.5	9.6	24.5	4	12	32.5	11	7.5	18
7542 6-4-1/4	6	4	G1/4	11.6	6	63.5	9.6	25.5	4	14	32.5	11	7.5	21
7542 8-6-1/8	8	6	G1/8	13.9	5	72	11.5	27.5	4	14	38.2	13.5	9	28
7542 8-6-1/4	8	6	G1/4	13.9	6	72	11.5	27.5	4	14	38.2	13.5	9	26
7542 10-8-1/4	10	8	G1/4	16.1	6	87.5	14.1	31	4	17	45.8	16	10.5	41
7542 10-8-3/8	10	8	G3/8	16.1	7	88	14.1	32	4	19	45.8	16	10.5	42

7562... 型快插管接头



回转 Y 型三通式
与所附 O 型圈配套安装

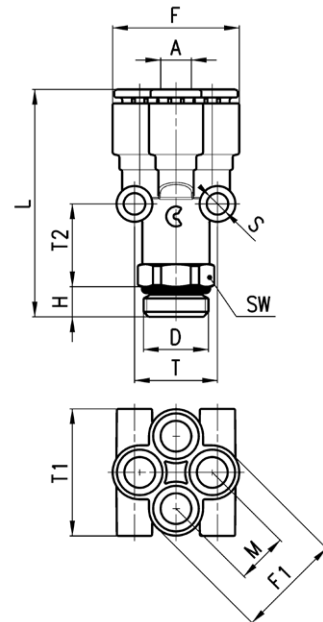


尺寸表												
型号	A	D	F	H	L	M	S	SW	T	T1	T2	质量 (g)
7562 4-1/8	4	G1/8	18.5	5	40.5	9	4	12	12.2	11.6	16.5	13
7562 6-1/8	6	G1/8	23	5	44	11.4	4	14	14.5	14	18.5	15
7562 6-1/4	6	G1/4	23	6	44	11.4	4	14	14.5	14	17.5	29
7562 8-1/8	8	G1/8	27.2	5	47.5	13.5	4	14	17	14	17.5	24
7562 8-1/4	8	G1/4	26.2	6	49	12.7	4	17	16.5	15.5	19.5	30
7562 10-1/4	10	G1/4	31.7	6	55	15.8	4	17	16.5	16	19.5	32
7562 10-3/8	10	G3/8	31.7	7	55.5	15.8	4	19	16.5	16	19	34

7572... 型快插管接头



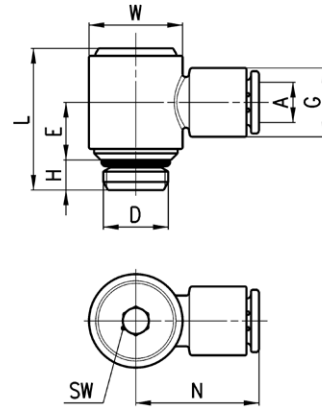
回转 Y 型五通式
与所附 O 型圈配套安装



尺寸表													
型号	A	D	H	F	F1	L	M	S	SW	T	T1	T2	质量 (g)
7572 4-1/8	4	G1/8	5	20.5	17	40.5	8.3	4	12	14.5	20.5	15	17
7572 4-1/4	4	G1/4	6	20.5	17	41.5	8.3	4	14	14.5	20.5	15	21
7572 6-1/8	6	G1/8	5	25	21	45.5	10.2	4	14	16.5	25	17.5	27
7572 6-1/4	6	G1/4	6	25	21	45.5	10.2	4	14	16.5	25	16.5	25

7622... 型快插管接头

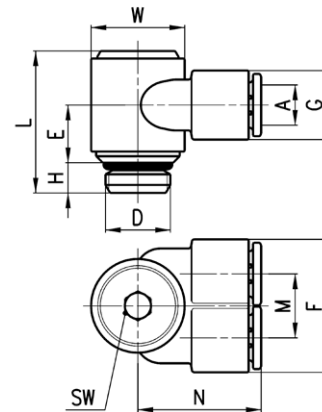
铰接式
与所附 O 型圈配套安装



尺寸表										
型号	A	D	E	G	H	L	N	W	SW	质量 (g)
7622 4-1/8	4	G1/8	10	11.6	5	24.5	21	14	4	12
7622 6-1/8	6	G1/8	10	11.6	5	24.5	21	14	4	12
7622 6-1/4	6	G1/4	12.5	11.6	6	28	24.5	18.5	5	25
7622 8-1/8	8	G1/8	10	13.9	5	24.5	22.5	14	4	14
7622 8-1/4	8	G1/4	12.5	13.9	6	28	24.5	18.5	5	26
7622 10-1/4	10	G1/4	12.5	16.1	6	28	27	18.5	5	27
7622 10-3/8	10	G3/8	12.5	16.1	7	29	27	18.5	5	28
7622 12-3/8	12	G3/8	14	20.2	7	33.5	29	22	5	43

7652... 型快插管接头

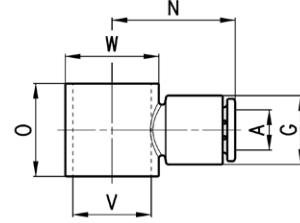
铰接式
与所附 O 型圈配套安装



尺寸表												
型号	A	D	E	F	G	H	L	M	N	W	SW	质量 (g)
7652 4-1/8	4	G1/8	10	22.3	11.6	5	24.5	10.7	21	14	4	15
7652 6-1/8	6	G1/8	10	22.3	11.6	5	24.5	10.7	21	14	4	15
7652 6-1/4	6	G1/4	11.5	26.6	11.6	6	28	12.7	24.5	18.5	5	29
7652 8-1/8	8	G1/8	10	26.6	13.9	5	24.5	12.7	22	14	4	18
7652 8-1/4	8	G1/4	11.5	26.6	13.9	6	28	12.7	24.5	18.5	5	30
7652 10-1/4	10	G1/4	11.5	31	16	6	28	15	26.5	18.5	5	33
7652 10-3/8	10	G3/8	11.5	31	16	7	29	15	26.5	18.5	5	34

7610... 型快插管接头

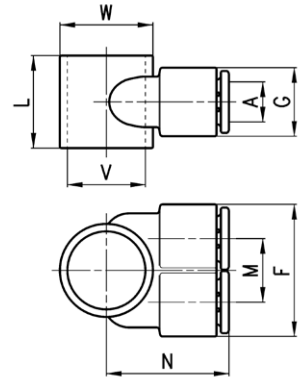
需与 7632 02, 7632 03 型管接头配套使用



尺寸表							
型号	A	G	N	O	V	W	质量 (g)
7610 4-1/8	4	11.6	21	15.5	11	14	3
7610 6-1/8	6	11.6	21	15.5	11	14	4
7610 6-1/4	6	13.9	24.5	18.5	15.5	18.5	6
7610 8-1/8	8	13.9	22.5	15.5	11	14	5
7610 8-1/4	8	13.9	24.5	18.5	15.5	18.5	7
7610 10-1/4	10	16.1	27	18.5	15.5	18.5	7
7610 10-3/8	10	20.2	29	22	18	22	11
7610 12-3/8	12	20.2	29	22	18	22	12

7640... 型快插管接头

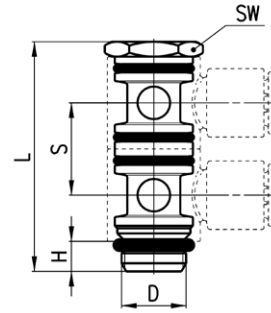
需与 7632 02, 7632 03 型管接头配套使用



尺寸表									
型号	A	F	G	L	M	N	V	W	质量 (g)
7640 4-1/8	4	22.3	11.6	15.5	10.7	21	11	14	6
7640 6-1/8	6	22.3	11.6	15.5	10.7	21	11	14	7
7640 6-1/4	6	26.6	13.9	18.5	12.7	24.5	15.5	18.5	9
7640 8-1/8	8	26.6	13.9	15.5	12.7	22	11	14	10
7640 8-1/4	8	26.6	13.9	18.5	12.7	24.5	15.5	18.5	10
7640 10-1/4	10	31	16	18.5	15	26.5	15.5	18.5	13

7632 02... 型管接头

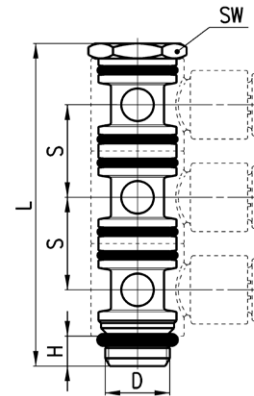
需与 7610, 7640 型管接头配套使用



尺寸表						
型号	D	H	L	S	SW	质量 (g)
7632 02-1/8	G1/8	5	38.5	15.5	13	14
7632 02-1/4	G1/4	6	46	18.5	17	29
7632 02-3/8	G3/8	7	54	22	20	45

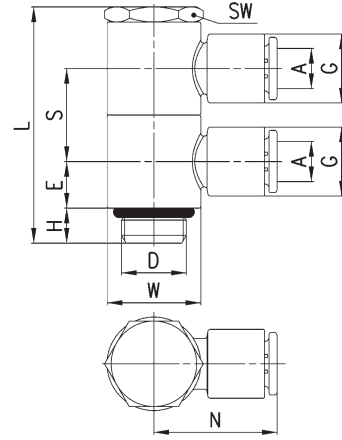
7632 03... 型管接头

需与 7610, 7640 型管接头配套使用



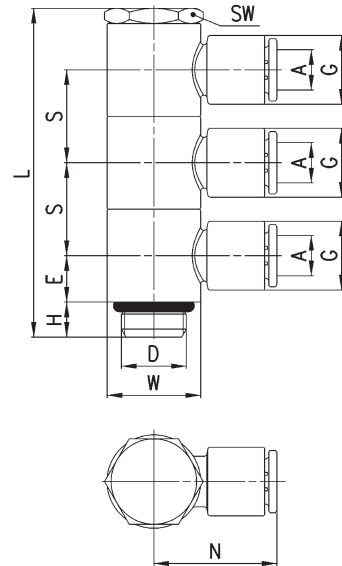
尺寸表						
型号	D	H	L	S	SW	质量 (g)
7632 03-1/8	G1/8	5	54	15.5	13	18
7632 03-1/4	G1/4	6	64.5	18.5	17	39

7612 02... 型快插管接头



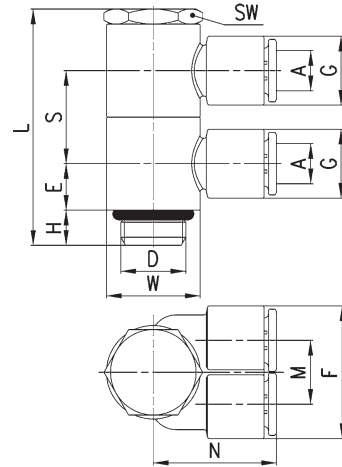
尺寸表											
型号	A	D	E	G	H	L	N	S	W	SW	质量 (g)
7612 02-4-1/8	4	G1/8	7.75	11.6	5	38.5	21	15.5	14	13	21
7612 02-6-1/8	6	G1/8	7.75	11.6	5	38.5	21	15.5	14	13	21
7612 02-6-1/4	6	G1/4	9.25	13.9	6	46	24.5	18.5	18.5	17	40
7612 02-8-1/8	8	G1/8	7.75	13.9	5	38.5	22.5	15.5	14	13	24
7612 02-8-1/4	8	G1/4	9.25	13.9	6	46	24.5	18.5	18.5	17	42
7612 02-10-1/4	10	G1/4	9.25	16.1	6	46	27	18.5	18.5	17	44
7612 02-10-3/8	10	G3/8	11	20.2	7	54	29	22	22	20	67
7612 02-12-3/8	12	G3/8	11	20.2	7	54	29	22	22	20	69

7612 03... 型快插管接头



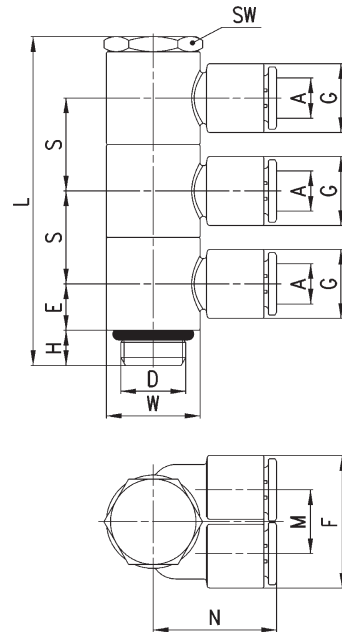
尺寸表											
型号	A	D	E	G	H	L	N	S	W	SW	质量 (g)
7612 03-4-1/8	4	G1/8	7.75	11.6	5	54	21	15.5	14	13	29
7612 03-6-1/8	6	G1/8	7.75	11.6	5	54	21	15.5	14	13	30
7612 03-6-1/4	6	G1/4	9.25	13.9	6	64.5	24.5	18.5	18.5	17	55
7612 03-8-1/8	8	G1/8	7.75	13.9	5	54	22.5	15.5	14	13	34
7612 03-8-1/4	8	G1/4	9.25	13.9	6	64.5	24.5	18.5	18.5	17	57
7612 03-10-1/4	10	G1/4	9.25	16.1	6	64.5	27	18.5	18.5	17	62

7642 02... 型快插管接头



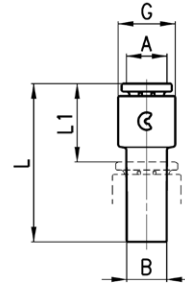
尺寸表													
型号	A	D	E	F	G	H	L	M	N	S	W	SW	质量 (g)
7642 02-4-1/8	4	G1/8	7.75	22.3	11.6	5	38.5	10.7	21	15.5	14	13	26
7642 02-6-1/8	6	G1/8	7.75	22.3	11.6	5	38.5	10.7	21	15.5	14	13	28
7642 02-6-1/4	6	G1/4	9.25	26.6	13.9	6	46	12.7	24.5	18.5	18.5	17	48
7642 02-8-1/8	8	G1/8	7.75	26.6	13.9	5	38.5	12.7	22	15.5	14	13	33
7642 02-8-1/4	8	G1/4	9.25	26.6	13.9	6	46	12.7	24.5	18.5	18.5	17	50
7642 02-10-1/4	10	G1/4	9.25	31	16	6	46	15	26.5	18.5	18.5	17	56

7642 03... 型快插管接头



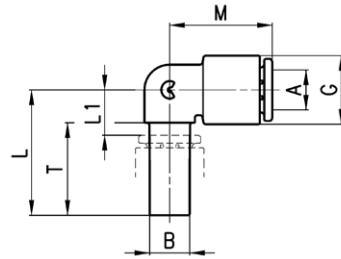
尺寸表													
型号	A	D	E	F	G	H	L	M	N	S	W	SW	质量 (g)
7642 03-4-1/8	4	G1/8	7.75	22.3	11.6	5	54	10.7	21	15.5	14	13	37
7642 03-6-1/8	6	G1/8	7.75	22.3	11.6	5	54	10.7	21	15.5	14	13	39
7642 03-6-1/4	6	G1/4	9.25	26.6	13.9	6	64.5	12.7	24.5	18.5	18.5	17	67
7642 03-8-1/8	8	G1/8	7.75	26.6	13.9	5	54	12.7	22.5	15.5	14	13	47
7642 03-8-1/4	8	G1/4	9.25	26.6	13.9	6	64.5	12.7	24.5	18.5	18.5	17	71
7642 03-10-1/4	10	G1/4	9.25	31	16.1	6	64.5	15	27	18.5	18.5	17	79

7800... 型快插管接头



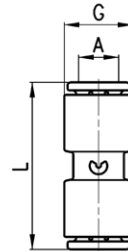
尺寸表						
型号	A	B	G	L1	L	质量 (g)
7800 4-6	4	6	9.4	14.5	29.5	2
7800 4-8	4	8	9.4	14.5	30.5	3
7800 6-8	6	8	11.6	15.5	31.5	4
7800 6-10	6	10	11.6	15.5	34	4
7800 6-12	6	12	11.6	16.5	35.5	4
7800 8-10	8	10	13.9	16.5	35	5
7800 8-12	8	12	13.9	17.5	37	6
7800 10-12	10	12	16.1	18.5	37.5	7
7800 10-14	10	14	16.1	22.5	39	7

7555... 型快插管接头



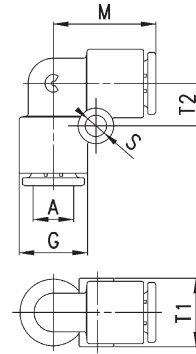
尺寸表								
型号	A	B	G	L	L1	M	T	质量 (g)
7555 4-4	4	4	9.4	21	7	16.5	16.5	2
7555 6-6	6	6	11.6	23	8	18.5	17.5	4
7555 8-8	8	8	13.9	25	9	20.5	18.5	5
7555 10-10	10	10	16.1	28.5	10	24	21	8
7555 12-12	12	12	20.2	32	13	28	23	12

7580... 型快插管接头



尺寸表				
型号	A	G	L	质量 (g)
7580 4	4	9.4	29	4
7580 6	6	11.6	31	6
7580 8	8	13.9	33.5	9
7580 10	10	16.1	38.5	11
7580 12	12	20.2	39.5	18

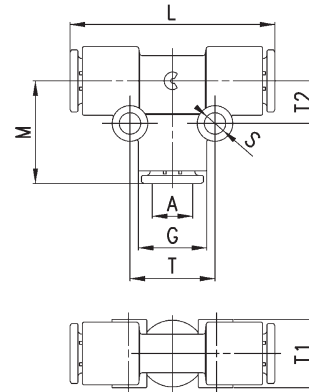
7550... 型快插管接头



尺寸表							
型号	A	G	M	S	T1	T2	质量 (g)
7550 4	4	9.4	16.5	4	9.2	6.5	4
7550 6	6	11.6	18.5	4	11.4	7.5	6
7550 8	8	13.9	20.5	4	13.7	8.5	9
7550 10	10	16.1	24	4	15.8	8	12
7550 12	12	20.2	28	4	9	9.6	20
7550 16	16	27	33.5	-	-	-	42 *

* = 基本上无安装通孔

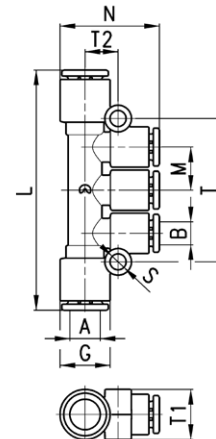
7540... 型快插管接头



尺寸表									
型号	A	G	L	M	S	T	T1	T2	质量 (g)
7540 4	4	9.2	33	16.5	4	13	9.2	6.5	6
7540 6	6	11.6	37	18.5	4	15	11.4	7.5	9
7540 8	8	13.9	41	20.5	4	17	13.7	8.5	14
7540 10	10	16.1	48	24	4	16	15.8	8	18
7540 12	12	20.2	56	28	4	19.2	9	9.6	30
7540 16	16	27	67	33.5	-	-	-	-	61 *

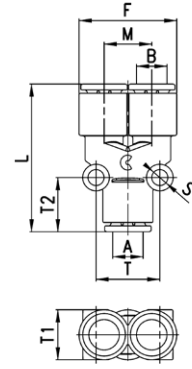
* = 基本上无安装通孔

7545... 型快插管接头



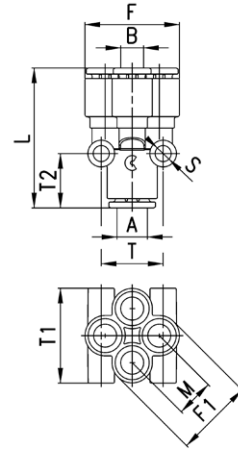
尺寸表											
型号	A	B	G	L	M	N	S	T	T1	T2	质量 (g)
7545 6-4	6	4	11.6	55.5	9.6	23.5	4	32.5	11	7.5	12
7545 8-6	8	6	13.9	64	11.5	26.5	4	38.2	13.5	9	18
7545 10-8	10	8	16.1	78.5	14.1	30	4	45.8	16	10.5	27

7560... 型快插管接头



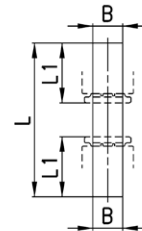
尺寸表										
型号	A	B	F	L	M	S	T	T1	T2	质量 (g)
7560 4	4	4	18.2	33	9	4	10.8	9.5	13	6
7560 6	6	6	23	35	11.4	4	14.5	11.5	13.5	9
7560 8	8	8	27.2	39.5	13.5	4	17	14	14.5	15
7560 10	10	10	31.7	46	15.8	4	16.5	16	16.5	19
7560 6-4	6	4	18.5	33.5	9	4	12.2	11.6	14.5	7
7560 8-6	8	6	23	36	11.4	4	14.5	14	15.5	11
7560 10-8	10	8	26.2	40	12.7	4	16.5	15.5	16	16

7575... 型快插管接头



尺寸表											
型号	A	B	F	F1	L	M	S	T	T1	T2	质量 (g)
7575 6-4	6	4	20.5	17	33.5	8.3	4	14.5	20.5	13.5	12
7575 8-6	8	6	25	21	37	10.2	4	16.5	25	14.5	17

7950... 型快插管接头



尺寸表				
型号	B	L	L1	质量 (g)
7950 4	4	37	14	1
7950 6	6	39	15	1
7950 8	8	41	16	1
7950 10	10	44	18.5	1
7950 12	12	49	19	1