

Steckverschraubungen Superrapid aus Kunststoff Serie 7000 Fluidics

Durchmesser: \varnothing 6, 8, 10, 12, 16 mm
Anschlüsse: M5, G1/8", G1/4", G3/8", G1/2", G3/4"

STECKVERSCHRAUBUNGEN SUPERRAPID AUS KUNSTSTOFF SERIE 7000 FLUIDICS



Die Steckverschraubungen der Serie 7000 Fluidics ermöglichen einen optimalen Durchfluss von Flüssigkeiten in Kühlsystemen. Flüssigkeitskühlsysteme sind effizienter und meist geräuschärmer als Luftkühlsysteme. Sie eignen sich daher für zahlreiche Anwendungen, von Servern bis hin zu Industrieanlagen. Die Serie wurde mit einem speziellen Kunststoff entwickelt, der auf ökologischen Rohstoffen basiert. Das Material ermöglicht eine Beständigkeit gegen Wasseraufnahme, Temperaturschwankungen und Kühlmittelzusätze. Es behält im Kontakt mit verschiedenen Flüssigkeiten eine konstante Formstabilität und überzeugt durch Langlebigkeit.

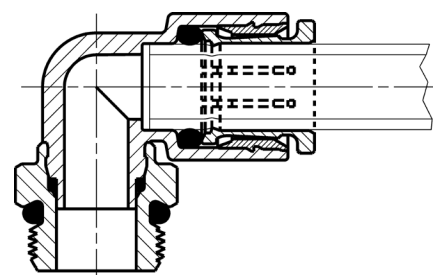
Die hervorragenden Halteeigenschaften machen die Serie 7000 Fluidics zu einer hervorragenden Alternative zu herkömmlichen Verschraubungen, da sie einen sicheren Halt des Schlauches garantieren. Dies erhöht die Zuverlässigkeit und Beständigkeit bei wiederholtem Montieren und Lösen des Schlauchs. Eine zuverlässige Verbindung, kompakte Abmessungen und eine einfache Installation in beengten Bauräumen sind nur einige der Merkmale, die diese Verschraubungen zu einer innovativen Lösung für eine breite Palette von Kühlsystemen machen.

- » VORTEILE:
- » Einfaches Verbinden und Lösen
- » Resistent gegen Wasserdruck und Erosion
- » Resistent gegen Korrosion
- » Formstabilität im Kontakt mit Wasser
- » Lange Lebensdauer

ALLGEMEINE KENNGRÖSSEN

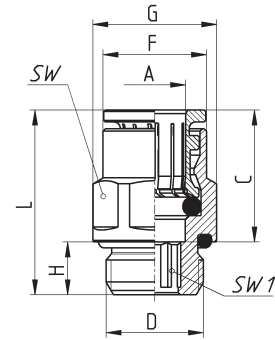
Durchmesser	\varnothing 6mm	\varnothing 8mm	\varnothing 10mm	\varnothing 12mm	\varnothing 16mm
Betriebsdruck bei -20°/+40°	16bar	16bar	14bar	14bar	12bar
Betriebsdruck bei -20°/+70°	16bar	14bar	12bar	10bar	8bar
Betriebsdruck bei -20°/+100°	14bar	12bar	10bar	8bar	6bar
Gewinde	G zylindrisch ISO-228 (BSP), M5				
Werkstoffe Schlauch	Polyurethan (PU), Polyethylen (PE), Polyamid (PA), Fluoropolymer (PTFE)				
Medium	Geeignet für die industrielle Wasserversorgung und spezielle Kühlflüssigkeiten. (Zur Verwendung mit anderen Medien kontaktieren Sie bitte unsere technische Abteilung.)				
Werkstoffe	Körper: PA11, Dichtungen: EPDM, Gewinde: chemisch vernickelt, Spannzange (ohne Medienkontakt): vernickelt				

Funktionsprinzip



Gerade Einschraub-Verschraubungen Mod. F6512K

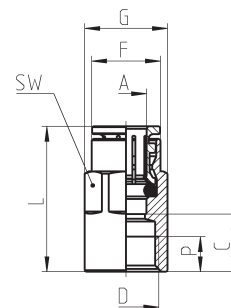
Mit O-Ring montiert, zylindrisch



PRODUKTÜBERSICHT										
Mod.	A	D	C	F	G	H	L	SW	SW1	Gewicht (g)
F6512 6-1/8K	6	G1/8	16.0	11.7	13.5	6	21	12	4	10
F6512 6-1/4K	6	G1/4	16.0	11.7	16.4	7	22	15	4	13
F6512 8-1/8K	8	G1/8	17.5	13.7	15.2	6	26	14	5	15
F6512 8-1/4K	8	G1/4	17.5	13.7	16.4	7	24.5	15	6	17
F6512 8-3/8K	8	G3/8	17.5	13.7	20.5	7	23	19	6	27
F6512 10-1/4K	10	G1/4	20.2	15.4	18.5	7	30	17	7	26
F6512 10-3/8K	10	G3/8	20.2	15.4	20.5	7	24.5	19	8	27
F6512 10-1/2K	10	G1/2	20.2	15.4	24.8	8	25	22	8	39
F6512 12-3/8K	12	G3/8	19.2	18.3	20.5	7	24	19	9	24
F6512 12-1/2K	12	G1/2	19.2	18.3	24.8	8	24.5	22	9	37
F6512 16-1/2K	16	G1/2	23.0	23.5	26.5	8	33.5	24	-	49
F6512 16-3/4K	16	G3/4	23.0	23.5	30	9	29.5	24	-	58

Gerade Aufschraub-Verschraubung Mod. F6463K

Zylindrisch

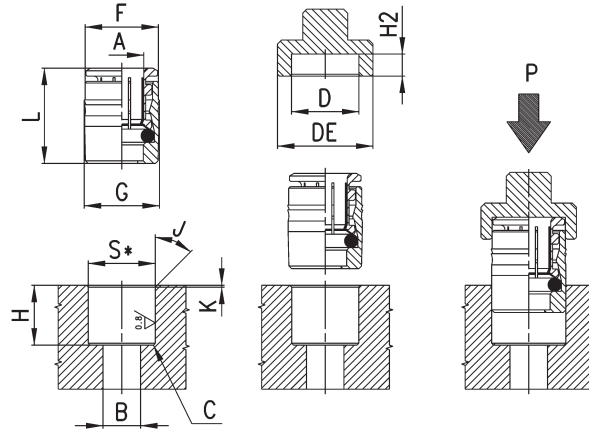


PRODUKTÜBERSICHT									
Mod.	A	D	C	F	G	L	P (min)	SW	Gewicht (g)
F6463 6-1/8K	6	G1/8	10	11.7	13	26	6	12	14
F6463 6-1/4K	6	G1/4	11.5	11.9	16.5	27.5	7	15	23
F6463 8-1/8K	8	G1/8	9.5	13.7	15.2	27	6	14	16
F6463 8-1/4K	8	G1/4	11.5	13.7	16.5	29	7	15	23
F6463 8-3/8K	8	G3/8	13	13.7	20	30.5	8	15	29
F6463 10-1/4K	10	G1/4	11.3	15.4	18.5	31.5	7	17	29
F6463 10-3/8K	10	G3/8	12.8	15.4	20	33	8	17	34
F6463 10-1/2K	10	G1/2	16.8	15.4	24	37	9.5	17	44.5
F6463 12-3/8K	12	G3/8	12.8	18.3	20.5	32	8	19	40
F6463 12-1/2K	12	G1/2	16.8	18.3	24	36	9.5	19	50.5
F6463 16-1/2K	16	G1/2	16.5	23.5	26.5	40	9.5	24	63
F6463 16-3/4K	16	G3/4	18.5	23.5	30	42	11	24	77

Einpress-Patrone Mod. F6700K



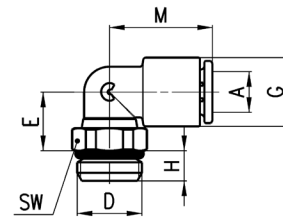
S* = Bohrungsgeometrie Metall/
Kunststoff
siehe Einbaugeometrie rechts



PRODUKTÜBERSICHT																
Mod.	A	B	C	D	DE	F	G	H	H2 (+0,1/0)	J	K	L	P min (Kg)	P max (Kg)	S (+0,01/-0,04)	Gewicht (g)
F6700 6K	6	4	0.5x45°	12	17	11.8	12.2	12	3.8	15°	0.5	16.5	160	570	11.95	8
F6700 8K	8	6	0.5x45°	14	19	13.8	14.2	14	3.3	15°	0.5	18	140	400	13.95	11
F6700 10K	10	8	0.5x45°	16	21	15.8	16.2	16.5	3.5	15°	0.5	20.5	150	650	15.95	15

Winkel-Einschraub-Verschraubung Mod. F7522K

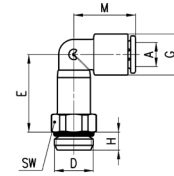
Mit O-Ring montiert, zylindrisch, drehbar



PRODUKTÜBERSICHT								
Mod.	A	D	E	G	H	M	SW	Gewicht (g)
F7522 6-M5K	6	M5	9.3	11.4	3.5	18.5	9	7
F7522 6-1/8K	6	G1/8	10	11.6	5	18.5	12	8
F7522 6-1/4K	6	G1/4	10	11.6	6	18.5	14	11
F7522 8-1/8K	8	G1/8	13.5	13.9	5	20.5	12	11
F7522 8-1/4K	8	G1/4	12	13.9	6	20.5	14	13
F7522 8-3/8K	8	G3/8	12.5	13.9	7	20.5	19	21
F7522 10-1/4K	10	G1/4	14.5	16.1	6	24	14	15
F7522 10-3/8K	10	G3/8	13.5	16.1	7	24	19	21
F7522 10-1/2K	10	G1/2	13.5	16.1	8	24	24	30
F7522 12-1/4K	12	G1/4	16	20.2	6	28	17	20
F7522 12-3/8K	12	G3/8	15	20.2	7	28	19	25
F7522 12-1/2K	12	G1/2	15.5	20.2	8	28	24	34
F7522 16-1/2K	16	G1/2	30	27	8	33.5	24	61
F7522 16-3/4K	16	G3/4	24	27	9	33.5	30	70

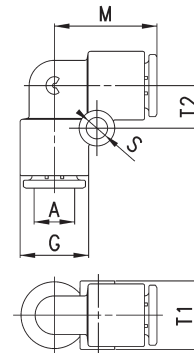
Winkel-Einschraub-Verschraubung Mod. F7526K

Mit O-Ring montiert, zylindrisch, drehbar



PRODUKTÜBERSICHT								
Mod.	A	D	E	G	H	M	SW	Gewicht (g)
F7526 6-1/8K	6	G1/8	23	11,6	5	18,5	12	13
F7526 6-1/4K	6	G1/4	23	11,6	5	18,5	14	16
F7526 8-1/8K	8	G1/8	29	13,9	5	20,5	12	18
F7526 8-1/4K	8	G1/4	27	13,9	6	20,5	14	20
F7526 8-3/8K	8	G3/8	27,7	13,9	7	20,5	19	30
F7526 10-1/4K	10	G1/4	32,2	15,8	6	24	14	28,5
F7526 10-3/8K	10	G3/8	32,2	15,8	7	24	19	35
F7526 10-1/2K	10	G1/2	32,2	15,8	8	24	24	45
F7526 12-3/8K	12	G3/8	36,2	20	7	28	19	41,5
F7526 12-1/2K	12	G1/2	36,2	20	8	28	24	49,5
F7526 16-1/2K	16	G1/2	58,9	27	8	34	24	106,5
F7526 16-3/4K	16	G3/4	58,9	27	9	34	30	116

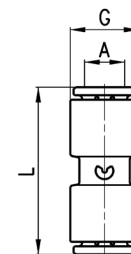
Winkel-Anschluss Mod. F7550



PRODUKTÜBERSICHT							
Mod.	A	G	M	S	T1	T2	Gewicht (g)
F7550 6	6	11,6	18,5	4	11,4	7,5	6
F7550 8	8	13,9	20,5	4	13,7	8,5	9
F7550 10	10	16,1	24	4	15,8	8	12
F7550 12	12	20,2	28	4	9	9,6	20
F7550 16	16	27	33,5	-	-	-	42 *

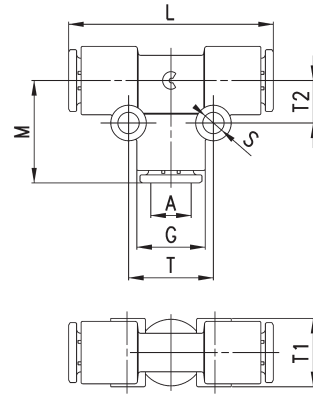
* ohne Befestigungsbohrung

Gerader Verbinder Mod. F7580



PRODUKTÜBERSICHT				
Mod.	A	G	L	Gewicht (g)
F7580 6	6	11,6	31	6
F7580 8	8	13,9	33,5	9
F7580 10	10	16,1	38,5	11
F7580 12	12	20,2	39,5	18

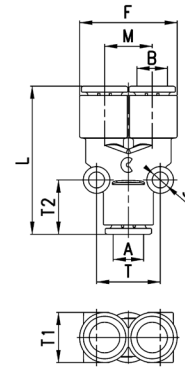
T-Anschluss Mod. F7540



PRODUKTÜBERSICHT									
Mod.	A	G	L	M	S	T	T1	T2	Gewicht (g)
F7540 6	6	11,6	37	18,5	4	15	11,4	7,5	9
F7540 8	8	13,9	41	20,5	4	17	13,7	8,5	14
F7540 10	10	16,1	48	24	4	16	15,8	8	18
F7540 12	12	20,2	56	28	4	19,2	9	9,6	30
F7540 16	16	27	67	33,5	-	-	-	-	61 *

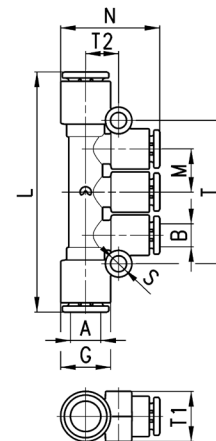
* = ohne Befestigungsbohrung

Y-Anschluss Mod. F7560



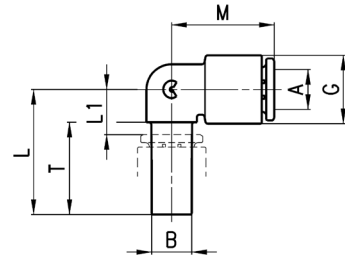
PRODUKTÜBERSICHT										
Mod.	A	B	F	L	M	S	T	T1	T2	Gewicht (g)
F7560 6	6	6	23	35	11,4	4	14,5	11,5	13,5	9
F7560 8	8	8	27,2	39,5	13,5	4	17	14	14,5	15
F7560 10	10	10	31,7	46	15,8	4	16,5	16	16,5	19

Verteiler-Anschluss Mod. F7545



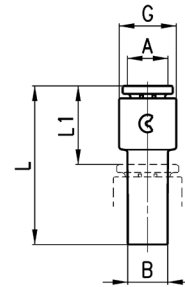
PRODUKTÜBERSICHT											
Mod.	A	B	G	L	M	N	S	T	T1	T2	Gewicht (g)
F7545 8-6	8	6	13,9	64	11,5	26,5	4	38,2	13,5	9	18
F7545 10-8	10	8	16,1	78,5	14,1	30	4	45,8	16	10,5	27

Winkelsteckanschluss Mod. F7555



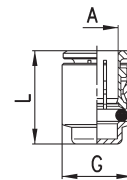
PRODUKTÜBERSICHT								
Mod.	A	B	G	L	L1	M	T	Gewicht (g)
F7555 6-6	6	6	11,6	23	8	18,5	17,5	4
F7555 8-8	8	8	13,9	25	9	20,5	18,5	5
F7555 10-10	10	10	16,1	28,5	10	24	21	8
F7555 12-12	12	12	20,2	32	13	28	23	12

Reduzierung Mod. F7800



PRODUKTÜBERSICHT						
Mod.	A	B	G	L1	L	Gewicht (g)
F7800 4-6	4	6	9,4	14,5	29,5	2
F7800 4-8	4	8	9,4	14,5	30,5	3
F7800 6-8	6	8	11,6	15,5	31,5	4
F7800 6-10	6	10	11,6	15,5	34	4
F7800 6-12	6	12	11,6	16,5	35,5	4
F7800 8-10	8	10	13,9	16,5	35	5
F7800 8-12	8	12	13,9	17,5	37	6
F7800 10-12	10	12	16,1	18,5	37,5	7

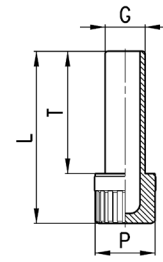
Verschluss-Stück Mod. F6750K



PRODUKTÜBERSICHT				
Mod.	A	G	L	Gewicht (g)
F6750 6K	6	11.8	17	7
F6750 8K	8	13.8	18.5	9
F6750 10K	10	15.8	21	12
F6750 12K	12	17.8	20	15
F6750 16K	16	23.5	24.5	26

Verschluss-Stecker Mod. 6900

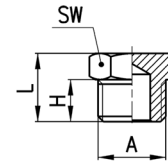
Werkstoff: Kunststoff/Polyamid



PRODUKTÜBERSICHT					
Mod.	G	L	P	T	Gewicht (g)
6900 6	6	31.5	8	22.5	1
6900 8	8	34.5	12	24.5	2
6900 10	10	37	12	27	2
6900 12	12	40.5	16	28.5	3

Verschluss-Schraube Mod. 2611

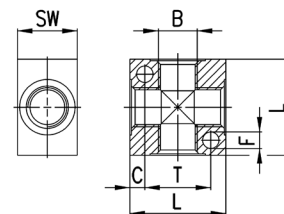
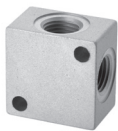
Zylindrisch



PRODUKTÜBERSICHT					
Mod.	A	H	L	SW	Gewicht (g)
2611 1/8	G1/8	6	10,5	13	7
2611 1/4	G1/4	8	13	17	13
2611 3/8	G3/8	9	14	19	18
2611 1/2	G1/2	10	15,5	24	31
2611 1	G1	13	19	38	76

Kreuz-Verteiler Mod. 3033

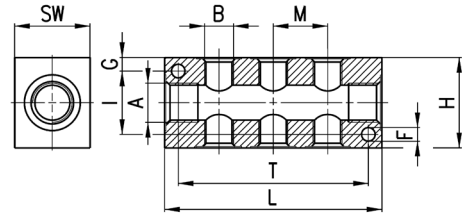
Werkstoff: Aluminium eloxiert



PRODUKTÜBERSICHT							
Mod.	B	C	F	L	T	SW	Gewicht (g)
3033 1/8	G1/8	4	4,5	25	17	16	18
3033 1/4	G1/4	5	5,5	32	22	20	35
3033 3/8	G3/8	7	5,5	40	26	25	73
3033 1/2	G1/2	8	5,5	50	34	30	137

Verteilerblock, Abgänge beidseitig, Mod. 3043

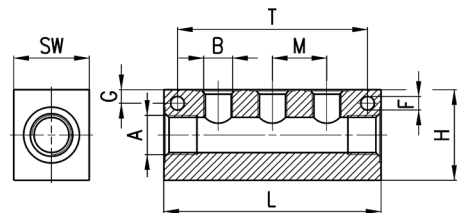
Werkstoff: Aluminium eloxiert



PRODUKTÜBERSICHT												
Mod.	A	ABGÄNGE BEIDSEITIG	B	F	G	H	I	L	M	T	SW	Gewicht (g)
3043 1/4-3D-1/8	G1/4	3	G1/8	4.5	4.5	30	21	72	18	63	20	85
3043 1/4-4D-1/8	G1/4	4	G1/8	4.5	4.5	30	21	90	18	81	20	107
3043 1/4-5D-1/8	G1/4	5	G1/8	4.5	4.5	30	21	108	18	99	20	128
3043 1/4-6D-1/8	G1/4	6	G1/8	4.5	4.5	30	21	126	18	117	20	151
3043 3/8-3D-1/4	G3/8	3	G1/4	5.5	6	40	28	92	24	75	25	177
3043 3/8-4D-1/4	G3/8	4	G1/4	5.5	6	40	28	116	24	99	25	224
3043 3/8-5D-1/4	G3/8	5	G1/4	5.5	6	40	28	140	24	123	25	270
3043 3/8-6D-1/4	G3/8	6	G1/4	5.5	6	40	28	164	24	147	25	315
3043 1/2-3D-3/8	G1/2	3	G3/8	5.5	6.5	50	37	104	26	85	30	287
3043 1/2-4D-3/8	G1/2	4	G3/8	5.5	6.5	50	37	130	26	111	30	356
3043 1/2-5D-3/8	G1/2	5	G3/8	5.5	6.5	50	37	156	26	137	30	427
3043 1/2-6D-3/8	G1/2	6	G3/8	5.5	6.5	50	37	182	26	163	30	495

Verteilerblock, Abgänge seitlich, Mod. 3053

Werkstoff: Aluminium eloxiert



PRODUKTÜBERSICHT											
Mod.	A	Anzahl Abgänge	B	F	G	H	L	M	T	SW	Gewicht (g)
3053 1/4-3L-1/8	G1/4	3	G1/8	4.5	4.5	30	72	18	63	20	92
3053 1/4-4L-1/8	G1/4	4	G1/8	4.5	4.5	30	90	18	81	20	116
3053 1/4-5L-1/8	G1/4	5	G1/8	4.5	4.5	30	108	18	99	20	140
3053 1/4-6L-1/8	G1/4	6	G1/8	4.5	4.5	30	126	18	117	20	164
3053 3/8-3L-1/4	G3/8	3	G1/4	5.5	6	40	92	24	75	25	191
3053 3/8-4L-1/4	G3/8	4	G1/4	5.5	6	40	116	24	99	25	243
3053 3/8-5L-1/4	G3/8	5	G1/4	5.5	6	40	140	24	123	25	294
3053 3/8-6L-1/4	G3/8	6	G1/4	5.5	6	40	164	24	147	25	345
3053 1/2-3L-3/8	G1/2	3	G3/8	5.5	6.5	50	104	26	85	30	313
3053 1/2-4L-3/8	G1/2	4	G3/8	5.5	6.5	50	130	26	111	30	395
3053 1/2-5L-3/8	G1/2	5	G3/8	5.5	6.5	50	156	26	137	30	474
3053 1/2-6L-3/8	G1/2	6	G3/8	5.5	6.5	50	182	26	163	30	551