

# Serie 7000 Fluidics Racores en tecnopolímero para aplicaciones de refrigeración por agua

Diámetros externos del tubo: 6, 8, 10, 12, 16 mm

Roscas: BSP (G1/8, G1/4, G3/8, G1/2, G3/4), M5

SERIE 7000 FLUIDICS RACORES EN TECNOPOLÍMERO PARA APLICACIONES HIDRÁULICAS



Los racores super rápidos de la Serie 7000 Fluidics, permiten gestionar el paso de fluidos en sistemas de refrigeración. Los sistemas de refrigeración líquida se consideran mejores que la refrigeración por aire, en cuanto a eficiencia, eficacia, compactidad y ruido, en una amplia gama de aplicaciones, desde servidores informáticos hasta equipos industriales. La gama de racores Serie 7000 Fluidics ha sido diseñada con un tecnopolímero especial, a base de materias primas renovables, que permite que el componente resista la absorción del agua, variaciones de temperatura y aditivos del líquido refrigerante.

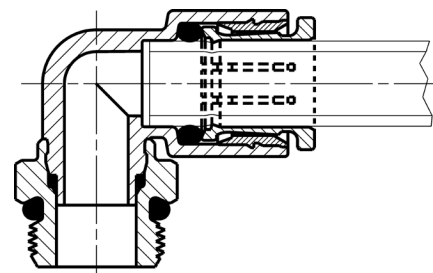
Sus avanzadas características de agarre hacen que la Serie 7000 Fluidics sea una excelente alternativa a los racores tradicionales, garantizando un apriete uniforme en toda la superficie del tubo. Esto aumenta la fiabilidad y la resistencia a las conexiones y desconexiones repetidas del tubo. Conexión fiable, dimensiones compactas e instalación fácil en espacios confinados, son algunas de las características que hacen de estos nuevos racores una solución innovadora para una amplia gama de sistemas de refrigeración.

- » VENTAJAS:
- » Fácil de conectar y desconectar
- » Resistente a la presión del agua y la erosión
- » Resistente a la corrosión
- » Estabilidad dimensional en contacto con el agua
- » Largo ciclo de vida

## CARACTERÍSTICAS GENERALES

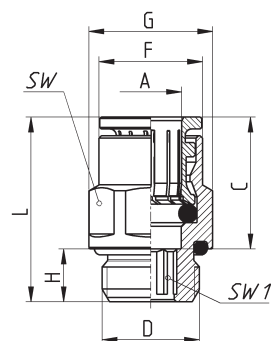
Diámetros	Ø6 mm	Ø8 mm	Ø10 mm	Ø12 mm	Ø16 mm
Presión de trabajo a -20°/+40°	16 bar	16 bar	14 bar	14 bar	12 bar
Presión de trabajo a -20°/+70°	16 bar	14 bar	12 bar	10 bar	8 bar
Presión de trabajo a -20°/+100°	14 bar	12 bar	10 bar	8 bar	6 bar
Roscas	GAS cilíndrico ISO-228 (BSPP)				
Tubo de conexión	Poliuretano (PU), Polietileno (PE), Poliamida (PA), Fluoropolímero (PTFE)				
Fluido	adecuado para uso con suministros de agua industrial y fluidos refrigerantes especializados. (Contacte n				
Materiales	cuerpo: tecnopolímero PA11, juntas: EPDM, roscas: niquelado químico, pinza (no está en contacto con los fluidos de refrigeración): niquelado				

## Racor con tubo de conexión



### Racores mod. F6512K

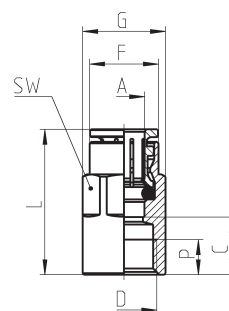
Conector macho BSP



DIMENSIONES										
Mod.	A	D	C	F	G	H	L	SW	SW1	Peso (g)
F6512 6-1/8K	6	G1/8	16.0	11.7	13.5	6	21	12	4	10
F6512 6-1/4K	6	G1/4	16.0	11.7	16.4	7	22	15	4	13
F6512 8-1/8K	8	G1/8	17.5	13.7	15.2	6	26	14	5	15
F6512 8-1/4K	8	G1/4	17.5	13.7	16.4	7	24.5	15	6	17
F6512 8-3/8K	8	G3/8	17.5	13.7	20.5	7	23	19	6	27
F6512 10-1/4K	10	G1/4	20.2	15.4	18.5	7	30	17	7	26
F6512 10-3/8K	10	G3/8	20.2	15.4	20.5	7	24.5	19	8	27
F6512 10-1/2K	10	G1/2	20.2	15.4	24.8	8	25	22	8	39
F6512 12-3/8K	12	G3/8	19.2	18.3	20.5	7	24	19	9	24
F6512 12-1/2K	12	G1/2	19.2	18.3	24.8	8	24.5	22	9	37
F6512 16-1/2K	16	G1/2	23.0	23.5	26.5	8	33.5	24	-	49
F6512 16-3/4K	16	G3/4	23.0	23.5	30	9	29.5	24	-	58

### Racores mod. F6463K

Conector hembra BSP



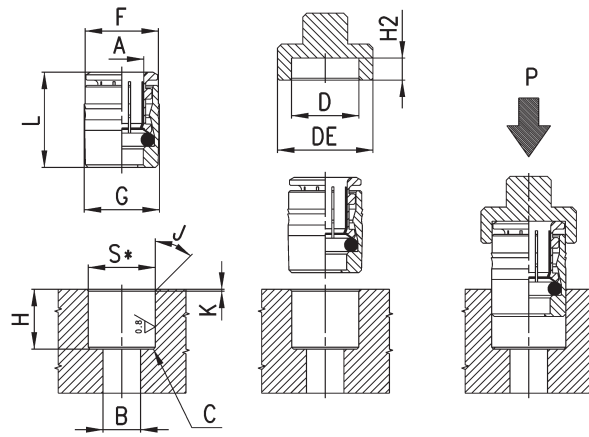
DIMENSIONES										
Mod.	A	D	C	F	G	L	P (min)	SW	SW1	Peso (g)
F6463 6-1/8K	6	G1/8	10	11.7	13	26	6	12	14	14
F6463 6-1/4K	6	G1/4	11.5	11.9	16.5	27.5	7	15	23	23
F6463 8-1/8K	8	G1/8	9.5	13.7	15.2	27	6	14	16	16
F6463 8-1/4K	8	G1/4	11.5	13.7	16.5	29	7	15	23	23
F6463 8-3/8K	8	G3/8	13	13.7	20	30.5	8	15	29	29
F6463 10-1/4K	10	G1/4	11.3	15.4	18.5	31.5	7	17	29	29
F6463 10-3/8K	10	G3/8	12.8	15.4	20	33	8	17	34	34
F6463 10-1/2K	10	G1/2	16.8	15.4	24	37	9.5	17	44.5	44.5
F6463 12-3/8K	12	G3/8	12.8	18.3	20.5	32	8	19	40	40
F6463 12-1/2K	12	G1/2	16.8	18.3	24	36	9.5	19	50.5	50.5
F6463 16-1/2K	16	G1/2	16.5	23.5	26.5	40	9.5	24	63	63
F6463 16-3/4K	16	G3/4	18.5	23.5	30	42	11	24	77	77

### Racores mod. F6700K

Cartucho



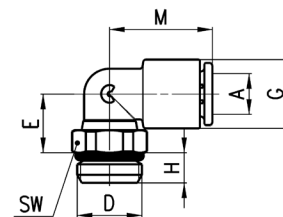
S\* = para base metálica y asiento sintético



Mod.	A	B	C	D	DE	F	G	H	H2 (+0,1/0)	J	K	L	P min (Kg)	P max (Kg)	S (+0,01/-0,04)	Peso (g)
F6700 6K	6	4	0.5x45°	12	17	11.8	12.2	12	3.8	15°	0.5	16.5	160	570	11.95	8
F6700 8K	8	6	0.5x45°	14	19	13.8	14.2	14	3.3	15°	0.5	18	140	400	13.95	11
F6700 10K	10	8	0.5x45°	16	21	15.8	16.2	16.5	3.5	15°	0.5	20.5	150	650	15.95	15

### Racores mod. F7522K

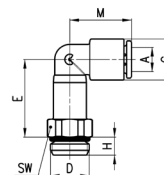
Codo giratorio macho BSP



DIMENSIONES								
Mod.	A	D	E	G	H	M	SW	Peso (g)
F7522 6-M5K	6	M5	9.3	11.4	3.5	18.5	9	7
F7522 6-1/8K	6	G1/8	10	11.6	5	18.5	12	8
F7522 6-1/4K	6	G1/4	10	11.6	6	18.5	14	11
F7522 8-1/8K	8	G1/8	13.5	13.9	5	20.5	12	11
F7522 8-1/4K	8	G1/4	12	13.9	6	20.5	14	13
F7522 8-3/8K	8	G3/8	12.5	13.9	7	20.5	19	21
F7522 10-1/4K	10	G1/4	14.5	16.1	6	24	14	15
F7522 10-3/8K	10	G3/8	13.5	16.1	7	24	19	21
F7522 10-1/2K	10	G1/2	13.5	16.1	8	24	24	30
F7522 12-1/4K	12	G1/4	16	20.2	6	28	17	20
F7522 12-3/8K	12	G3/8	15	20.2	7	28	19	25
F7522 12-1/2K	12	G1/2	15.5	20.2	8	28	24	34
F7522 16-1/2K	16	G1/2	30	27	8	33.5	24	61
F7522 16-3/4K	16	G3/4	24	27	9	33.5	30	70

**Racores mod. F7526K**

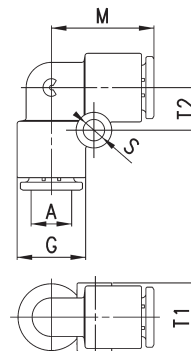
Codo giratorio largo macho BSP



DIMENSIONES								
Mod.	A	D	E	G	H	M	SW	Peso (g)
F7526 6-1/8K	6	G1/8	23	11,6	5	18,5	12	13
F7526 6-1/4K	6	G1/4	23	11,6	5	18,5	14	16
F7526 8-1/8K	8	G1/8	29	13,9	5	20,5	12	18
F7526 8-1/4K	8	G1/4	27	13,9	6	20,5	14	20
F7526 8-3/8K	8	G3/8	27,7	13,9	7	20,5	19	30
F7526 10-1/4K	10	G1/4	32,2	15,8	6	24	14	28,5
F7526 10-3/8K	10	G3/8	32,2	15,8	7	24	19	35
F7526 10-1/2K	10	G1/2	32,2	15,8	8	24	24	45
F7526 12-3/8K	12	G3/8	36,2	20	7	28	19	41,5
F7526 12-1/2K	12	G1/2	36,2	20	8	28	24	49,5
F7526 16-1/2K	16	G1/2	58,9	27	8	34	24	106,5
F7526 16-3/4K	16	G3/4	58,9	27	9	34	30	116

**Racores mod. F7550**

Conector de codo

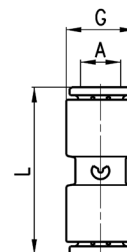


DIMENSIONES							
Mod.	A	G	M	S	T1	T2	Peso (g)
F7550 6	6	11,6	18,5	4	11,4	7,5	6
F7550 8	8	13,9	20,5	4	13,7	8,5	9
F7550 10	10	16,1	24	4	15,8	8	12
F7550 12	12	20,2	28	4	9	9,6	20
F7550 16	16	27	33,5	-	-	-	42 *

\* = modelo sin agujeros de fijación

**Racores mod. F7580**

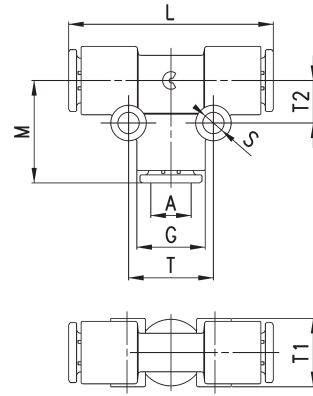
Conector de unión



DIMENSIONES				
Mod.	A	G	L	Peso (g)
F7580 6	6	11,6	31	6
F7580 8	8	13,9	33,5	9
F7580 10	10	16,1	38,5	11
F7580 12	12	20,2	39,5	18

### Racores mod. F7540

Conector en T

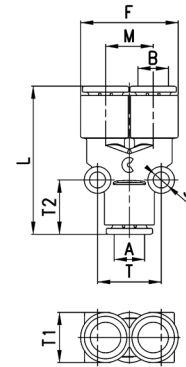


DIMENSIONES										
Mod.	A	G	L	M	S	T	T1	T2	Peso (g)	
F7540 6	6	11,6	37	18,5	4	15	11,4	7,5	9	
F7540 8	8	13,9	41	20,5	4	17	13,7	8,5	14	
F7540 10	10	16,1	48	24	4	16	15,8	8	18	
F7540 12	12	20,2	56	28	4	19,2	9	9,6	30	
F7540 16	16	27	67	33,5	-	-	-	-	61 *	

\* = modelo sin agujeros de fijación

### Racores mod. F7560

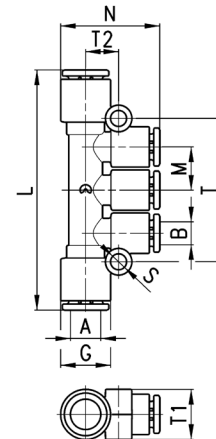
Conector en Y - Reductor



DIMENSIONES										
Mod.	A	B	F	L	M	S	T	T1	T2	Peso (g)
F7560 6	6	6	23	35	11,4	4	14,5	11,5	13,5	9
F7560 8	8	8	27,2	39,5	13,5	4	17	14	14,5	15
F7560 10	10	10	31,7	46	15,8	4	16,5	16	16,5	19

### Racores mod. F7545

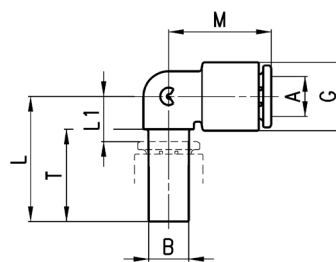
Reductor multi T



DIMENSIONES											
Mod.	A	B	G	L	M	N	S	T	T1	T2	Peso (g)
F7545 8-6	8	6	13,9	64	11,5	26,5	4	38,2	13,5	9	18
F7545 10-8	10	8	16,1	78,5	14,1	30	4	45,8	16	10,5	27

### Racores mod. F7555

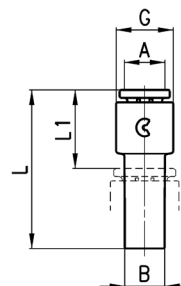
Codo con espiga



DIMENSIONES								
Mod.	A	B	G	L	L1	M	T	Peso (g)
F7555 6-6	6	6	11,6	23	8	18,5	17,5	4
F7555 8-8	8	8	13,9	25	9	20,5	18,5	5
F7555 10-10	10	10	16,1	28,5	10	24	21	8
F7555 12-12	12	12	20,2	32	13	28	23	12

### Racores mod. F7800

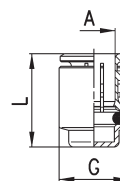
Reductor con espiga



DIMENSIONES						
Mod.	A	B	G	L1	L	Peso (g)
F7800 4-6	4	6	9,4	14,5	29,5	2
F7800 4-8	4	8	9,4	14,5	30,5	3
F7800 6-8	6	8	11,6	15,5	31,5	4
F7800 6-10	6	10	11,6	15,5	34	4
F7800 6-12	6	12	11,6	16,5	35,5	4
F7800 8-10	8	10	13,9	16,5	35	5
F7800 8-12	8	12	13,9	17,5	37	6
F7800 10-12	10	12	16,1	18,5	37,5	7

### Racores mod. F6750K

Tapón hembra

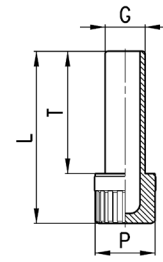


DIMENSIONES				
Mod.	A	G	L	Peso (g)
F6750 6K	6	11.8	17	7
F6750 8K	8	13.8	18.5	9
F6750 10K	10	15.8	21	12
F6750 12K	12	17.8	20	15
F6750 16K	16	23.5	24.5	26

### Accesorio mod. 6900



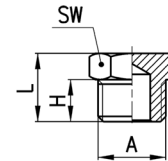
Tapón macho de plástico



DIMENSIONES					
Mod.	G	L	P	T	Peso (g)
6900 6	6	31.5	8	22.5	1
6900 8	8	34.5	12	24.5	2
6900 10	10	37	12	27	2
6900 12	12	40.5	16	28.5	3

### Racores mod. 2611

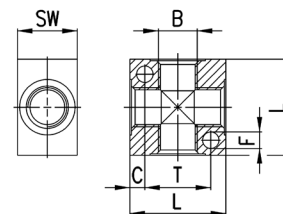
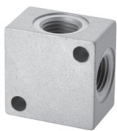
Tapón macho BSP



DIMENSIONES					
Mod.	A	H	L	SW	Peso (g)
2611 1/8	G1/8	6	10,5	13	7
2611 1/4	G1/4	8	13	17	13
2611 3/8	G3/8	9	14	19	18
2611 1/2	G1/2	10	15,5	24	31
2611 1	G1	13	19	38	76

### Accesorios mod. 3033

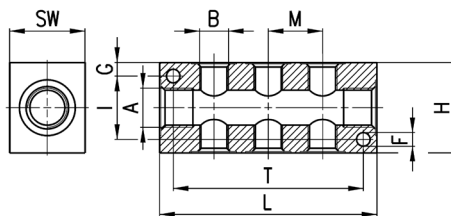
Bloque de distribución 4 vías con agujeros de fijación  
Material: aluminio anodizado



DIMENSIONES							
Mod.	B	C	F	L	T	SW	Peso (g)
3033 1/8	G1/8	4	4,5	25	17	16	18
3033 1/4	G1/4	5	5,5	32	22	20	35
3033 3/8	G3/8	7	5,5	40	26	25	73
3033 1/2	G1/2	8	5,5	50	34	30	137

### Accesorios mod. 3043

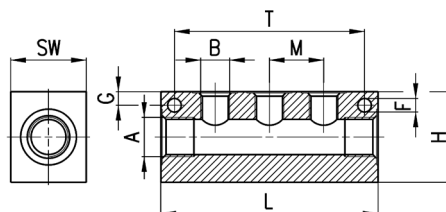
Baterías de válvulas con salidas laterales dobles  
Material: aluminio anodizado



DIMENSIONES												
Mod.	A	SALIDAS LATERALES DOBLES	B	F	G	H	I	L	M	T	SW	Peso (g)
3043 1/4-3D-1/8	G1/4	3	G1/8	4.5	4.5	30	21	72	18	63	20	85
3043 1/4-4D-1/8	G1/4	4	G1/8	4.5	4.5	30	21	90	18	81	20	107
3043 1/4-5D-1/8	G1/4	5	G1/8	4.5	4.5	30	21	108	18	99	20	128
3043 1/4-6D-1/8	G1/4	6	G1/8	4.5	4.5	30	21	126	18	117	20	151
3043 3/8-3D-1/4	G3/8	3	G1/4	5.5	6	40	28	92	24	75	25	177
3043 3/8-4D-1/4	G3/8	4	G1/4	5.5	6	40	28	116	24	99	25	224
3043 3/8-5D-1/4	G3/8	5	G1/4	5.5	6	40	28	140	24	123	25	270
3043 3/8-6D-1/4	G3/8	6	G1/4	5.5	6	40	28	164	24	147	25	315
3043 1/2-3D-3/8	G1/2	3	G3/8	5.5	6.5	50	37	104	26	85	30	287
3043 1/2-4D-3/8	G1/2	4	G3/8	5.5	6.5	50	37	130	26	111	30	356
3043 1/2-5D-3/8	G1/2	5	G3/8	5.5	6.5	50	37	156	26	137	30	427
3043 1/2-6D-3/8	G1/2	6	G3/8	5.5	6.5	50	37	182	26	163	30	495

### Accesorios mod. 3053

Baterías de válvulas con salidas laterales  
Material: aluminio anodizado



DIMENSIONES												
Mod.	A	SALIDAS LATERALES SIMPLES	B	F	G	H	L	M	T	SW	Peso (g)	
3053 1/4-3L-1/8	G1/4	3	G1/8	4,5	4,5	30	72	18	63	20	92	
3053 1/4-4L-1/8	G1/4	4	G1/8	4,5	4,5	30	90	18	81	20	116	
3053 1/4-5L-1/8	G1/4	5	G1/8	4,5	4,5	30	108	18	99	20	140	
3053 1/4-6L-1/8	G1/4	6	G1/8	4,5	4,5	30	126	18	117	20	164	
3053 3/8-3L-1/4	G3/8	3	G1/4	5,5	6	40	92	24	75	25	191	
3053 3/8-4L-1/4	G3/8	4	G1/4	5,5	6	40	116	24	99	25	243	
3053 3/8-5L-1/4	G3/8	5	G1/4	5,5	6	40	140	24	123	25	294	
3053 3/8-6L-1/4	G3/8	6	G1/4	5,5	6	40	164	24	147	25	345	
3053 1/2-3L-3/8	G1/2	3	G3/8	5,5	6,5	50	104	26	85	30	313	
3053 1/2-4L-3/8	G1/2	4	G3/8	5,5	6,5	50	130	26	111	30	395	
3053 1/2-5L-3/8	G1/2	5	G3/8	5,5	6,5	50	156	26	137	30	474	
3053 1/2-6L-3/8	G1/2	6	G3/8	5,5	6,5	50	182	26	163	30	551	