

GRIPfit 快插管接头

7000 系列-饮料和水过滤

连接管外径: 4, 6, 8 mm

连接螺纹: ISO-228 BSPP (G1/8, G1/4, G3/8)

- » 生物材料 (复合)
- » 低铅黄铜 (CW510L)
- » 方便连接和断开



7000系列饮料和水过滤是快插管接头的新系列, 由加强的生物工程塑料和低铅黄铜制成。得益于材料和新的连接技术, 这些管接头是应用于饮料分配和水过滤系统的理想选择。



ISO 14743:2020



Reach



RoHS



法规 (CE)
n. 2023/2006



法规 (CE)
n. 1935/2004
n. 2023/2006



DM174
饮用水



NSF169* **



NSF61**

*查询 NSF 认证产品:

<https://www.nsf.org/certified-products-systems>

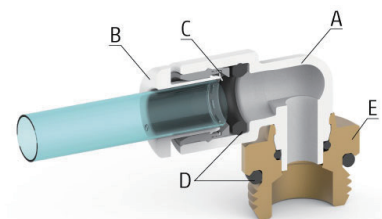
** 目前获得 NSF169 和 NSF61 认证的产品是黄铜直通式管接头, 全系列其他产品将很快认证。



符合21 CFR

综合参数

连接管外径	ø 4 mm - ø 6 mm - ø 8 mm
最大工作压力 -20° / +40°	16 bar - 16 bar - 16 bar
+40° / +70°	16 bar - 14 bar - 12 bar
+70° / +100°	16 bar - 12 bar - 10 bar
最小工作压力	-0,9 bar
工作温度	-20 ÷ +100 (使用时, 同时取决于所用的连接管的工作温度)
连接螺纹	英制圆柱管螺纹 ISO-228 BSPP
连接管材料	聚氨酯 (PU), 聚乙烯 (PE), 尼龙 (PA), 聚四氟乙烯 (PTFE), 涤纶 (YH5L), 带光滑槽的刚性金属管
介质	自来水、饮用水、饮料、非腐蚀性气体 (如使用其他介质请联系我们的销售工程师)
材料	(A) 基体 = 工程塑料 (PA11), 低铅黄铜 (CW510L) (B) 按钮 = 工程塑料 (PA66) (C) 夹紧环 = 不锈钢 (AISI 301) (D) 密封件 = 三元乙丙橡胶 (EPDM) (E) 螺纹 = 低铅黄铜 (CW510L)



B6512 型快插管接头



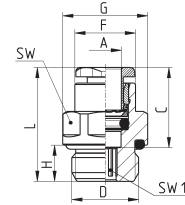
外螺纹直通式
低铅黄铜 (CW510L)
螺纹 BSPP ISO-228



NSF169



NSF61



型号	A	D	C	F	G	H	L	SW	SW1	质量 (g)
B6512 4-1/8	4	G1/8	14,6	8,8	13,5	6	20	12	2,5	8
B6512 4-1/4	4	G1/4	14,6	8,8	16,4	7	21,5	15	2,5	12
B6512 6-1/8	6	G1/8	15,5	11,7	13,5	6	21	12	4	8
B6512 6-1/4	6	G1/4	15,5	11,7	16,4	7	22	15	4	11
B6512 8-1/8	8	G1/8	17,3	13,7	15,2	6	26	14	5	12
B6512 8-1/4	8	G1/4	17,3	13,7	16,4	7	24,5	15	6	14
B6512 8-3/8	8	G3/8	17,3	13,7	20,5	7	24	19	7	24

B6812 型快插管接头



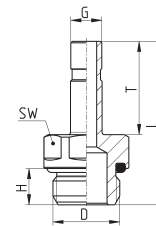
低铅黄铜 (CW510L)
螺纹 BSPP ISO-228



NSF169



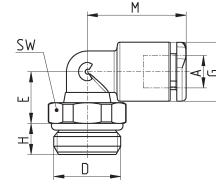
NSF61



型号	D	G	H	L	T	SW	质量 (g)
B6812 4-1/8	G1/8	4	6	29	16,5	12	9
B6812 4-1/4	G1/4	4	7	30	16,5	15	14
B6812 6-1/8	G1/8	6	6	30,5	18	12	10
B6812 6-1/4	G1/4	6	7	31,5	18	15	14,5
B6812 8-1/8	G1/8	8	6	33	20,5	12	12
B6812 8-1/4	G1/4	8	7	34	20,5	15	16,5
B6812 8-3/8	G3/8	8	7	36	20,5	19	26

B7522 型快插管接头

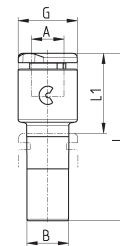
外螺纹回转直角式
螺纹 BSPP ISO-228



型号	A	D	E	G	H	M	SW	质量 (g)
B7522 4-1/8	4	G1/8	9	9,2	5	17	12	7
B7522 4-1/4	4	G1/4	9	9,2	6	17	14	10
B7522 6-1/8	6	G1/8	10	11,4	5	19	12	8
B7522 6-1/4	6	G1/4	10	11,4	6	19	14	11
B7522 8-1/8	8	G1/8	13,5	13,7	5	21,5	12	11
B7522 8-1/4	8	G1/4	12	13,7	6	21,5	14	14
B7522 8-3/8	8	G3/8	12	13,7	7	21,5	19	19

B7800 型快插管接头

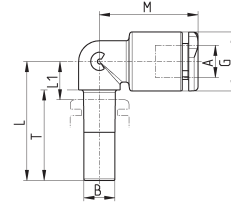
直通式



型号	A	B	G	L	L1	质量 (g)
B7800 4-6	4	6	9,3	29,5	14	2
B7800 4-8	4	8	9,3	30,5	14	3
B7800 6-8	6	8	11,4	32,5	15,5	4

B7555 型快插管接头

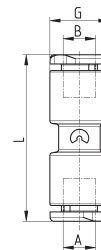
直角式



型号	A	B	G	L	L1	M	T	质量 (g)
B7555 4-4	4	4	9,2	21	7	17	16,5	2
B7555 6-6	6	6	11,4	23	8	19	17,5	4
B7555 8-8	8	8	13,7	25	9	21,5	18,5	5

B7580 型快插管接头

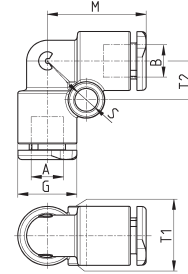
直通式



型号	A	B	G	L	质量 (g)
B7580 4	4	4	9,2	29,2	4
B7580 6	6	6	11,4	32	6
B7580 8	8	8	13,7	35,4	8

B7550 型快插管接头

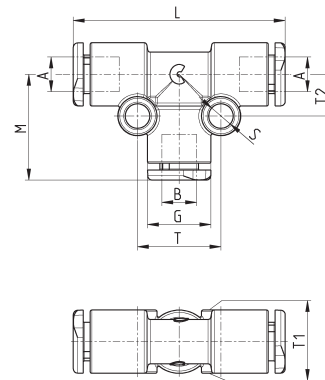
直角式



型号	A	B	G	M	S	T1	T2	质量 (g)
B7550 4	4	4	9,2	17	4	9,2	6,5	4
B7550 6	6	6	11,4	19	4	11,4	7,5	6
B7550 8	8	8	13,7	21,5	4	13,7	8,5	9

B7540 型快插管接头

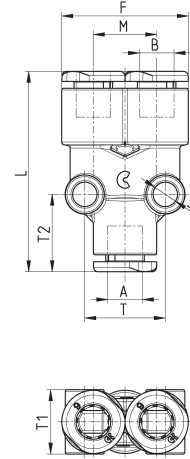
T型三通式



型号	A	B	G	L	M	S	T	T1	T2	质量 (g)
B7540 4	4	4	9,2	34	17	4	12	9,2	6,5	6
B7540 6	6	6	11,4	38	19	4	15	11,4	7,5	9
B7540 8	8	8	13,7	43	21,5	4	17	13,7	8,5	14

B7560 型快插管接头

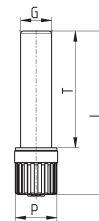
Y型三通式



型号	A	B	F	L	M	S	T	T1	T2	质量(g)
B7560 4	4	4	18,2	33,2	9	4	10,8	9,5	13	6
B7560 6	6	6	23	36	11,4	4	14,5	11,5	14	9
B7560 8	8	8	27,2	41,5	13,5	4	17	14	15	15

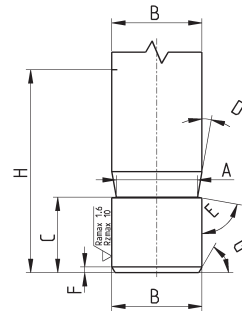
B6900 型快插管接头

快插管接头封堵



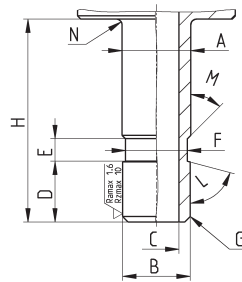
型号	G	L	P	T	质量(g)
B6900 4	4	29	8	20	1
B6900 6	6	31,5	8	22,5	1
B6900 8	8	34,5	12	24,5	2

金属管开槽尺寸，使用康茂胜的开槽工具 8TRT (或者机加工)



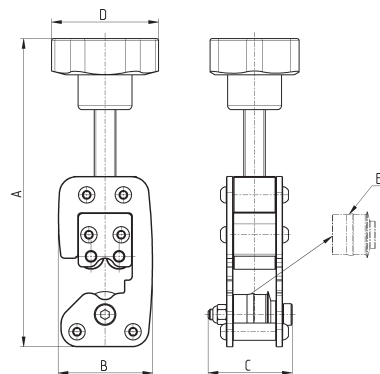
A	B	C	D	E	F	G	H
3,4	4	5,3	10°	80°	0,5	30°	16,5
5,2	6	6,25	10°	80°	0,5	30°	18
7,2	8	6,4	10°	80°	0,5	30°	20

金属管开槽尺寸，通过机加工开槽



A	B	C	D	E	F	G	H	L	M	N
4,1	4	2	5,3	2	3,5	0,5x45°	16,5	75°	45°	0,5
6,1	6	4	5,4	2	5,5	0,5x45°	18	75°	45°	0,5
8,1	8	6	6	2	7,5	0,5x45°	20,5	75°	45°	0,5

金属管的开槽工具



型号	连接管 Ø	A (max)	B	C	D	质量 (g)	E (sw)
8TRT 4	4	138	43.5	39	50	450	RTRT 4
8TRT 6	6	140	43.5	39	50	450	RTRT 6
8TRT 8	8	142	43.5	39	50	450	RTRT 8