

CARTFIT EINPRESSPATRONE

SERIE 7700

Neu

Außenrohrdurchmesser: 4, 6, 8 mm



Kompaktes und funktionales Design

- Minimaler Platzbedarf und einfach anzuschließen

Schnelle und einfache Installation

- Steckverbindung mit geringer Einsteckkraft

Flüssigkeitsintegrität

- Konstante Abdichtung und keine Verunreinigung

Die CartFit Serie 7700 bietet eine schnelle, sichere und langlebige Verbindung zwischen Gehäuse und Schlauch.

Ideal für Aufnahmen aus technischen Kunststoffen, Messing oder Aluminium, garantiert sie höchste Leistung und volle Kompatibilität mit den gängigen Industrieschläuchen. Dank des kompakten, integrierten Designs reduziert die Kartusche die Montagezeit, spart Einbauplatz und vereinfacht die Installation. Das Ergebnis: dauerhafte Abdichtung und langfristige Zuverlässigkeit.

Die Serie ist in vier Ausführungen erhältlich, die auf unterschiedliche Anwendungsanforderungen zugeschnitten sind. Damit eignet sich CartFit 7700 perfekt für die wichtigsten Industriebereiche – von Automatisierung über Kühlsysteme bis hin zu Transport und Medizintechnik.

* Prüfen Sie die NSF-zertifizierten Modelle hier: <https://info.nsf.org/Certified/Food/Listings>



RoHS



NSF169*



Reach



ISO 14743:2020



Verordnung (CE) Nr. 2023/2006



DM174 Trinkwasser



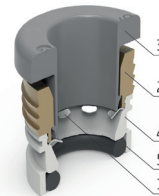
Verordnung (CE) Nr. 1935/2004 Nr. 2023/2006



FDA

CARTFIT EINPRESSPATRONE
SERIE 7700 - ALLGEMEINE KENNGRÖSSEN
Allgemeine Kenngrößen

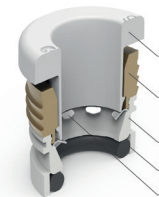
CartFit Einspresspatrone Automation	
Durchmesser	Ø4 mm Ø6 mm Ø8 mm
maximaler Betriebsdruck	Bis zu 20 bar, je nach Gehäusematerial und Betriebstemperatur
minimaler Betriebsdruck	-0,9 bar
Betriebstemperatur	-20 bis +80 (siehe Eigenschaften der verwendeten Schläuche)
Werkstoffe Schlauch	Polyurethan (PU) Polyethylen (PE) Polyamid (PA) Fluorpolymer (PTFE) Polyester (HY3L) Starres Metallrohr mit glattem, gerilltem Metallende
Mittel	Druckluft, neutrale Gase und Vakuum (für andere Medien wenden Sie sich bitte an unsere Techniker)
Werkstoffe	(1) Greifring = Edelstahl (AISI 301) (2) Messinghülse (3) Knopf = Technopolymer (PA66) (4) Halterung für Greifring = Technopolymer (PA66) (5) Dichtung = NBR



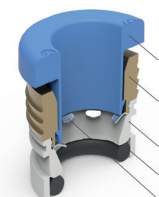
CartFit Einspresspatrone Transportation	
Durchmesser	Ø4 mm Ø6 mm Ø8 mm
maximaler Betriebsdruck	Bis zu 20 bar, je nach Gehäusematerial und Betriebstemperatur
minimaler Betriebsdruck	-0,9 bar
Betriebstemperatur	-40 bis +80 (siehe Eigenschaften der verwendeten Schläuche)
Werkstoffe Schlauch	Polyurethan (PU) Polyethylen (PE) Polyamid (PA) Fluorpolymer (PTFE) Polyester (HY3L) Starres Metallrohr mit glattem, gerilltem Metallende
Mittel	Druckluft, neutrale Gase und Vakuum (für andere Medien wenden Sie sich bitte an unsere Techniker)
Werkstoffe	(1) Greifring = Edelstahl (AISI 301) (2) Messinghülse (3) Knopf = Technopolymer (PA66) (4) Halterung für Greifring = Technopolymer (PA66) (5) Dichtung = NBR



CartFit Einspresspatrone Beverage & Water filtration	
Durchmesser	Ø4 mm Ø6 mm Ø8 mm
maximaler Betriebsdruck	Bis zu 20 bar, je nach Gehäusematerial und Betriebstemperatur
minimaler Betriebsdruck	-0,9 bar
Betriebstemperatur	-20 bis +100 (siehe Eigenschaften der verwendeten Schläuche) (NSF 61-Anforderung bis zu 82 °C)
Werkstoffe Schlauch	Polyurethan (PU) Polyethylen (PE) Polyamid (PA) Fluorpolymer (PTFE) Polyester (HY3L) Starres Metallrohr mit glattem, gerilltem Metallende
Mittel	Leitungswasser und Trinkwasser, Getränke, Gas, Brauchwasser und Kühlflüssigkeiten (für andere Medien wenden Sie sich bitte an unsere Techniker)
Werkstoffe	(1) Greifring = Edelstahl (AISI 301) (2) Messinghülse (3) Knopf = Technopolymer (PA66) (4) Halterung für Greifring = Technopolymer (PA66) (5) Dichtung = EPDM

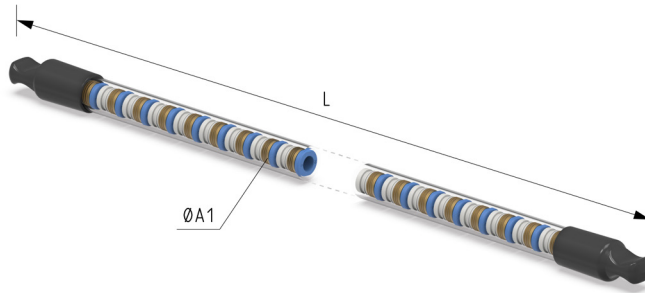


CartFit Einspresspatrone Medical	
Durchmesser	Ø4 mm Ø6 mm
maximaler Betriebsdruck	Bis zu 20 bar, je nach Gehäusematerial und Betriebstemperatur
minimaler Betriebsdruck	-0,9 bar
Betriebstemperatur	-20 bis +100 (siehe Eigenschaften der verwendeten Schläuche)
Werkstoffe Schlauch	Polyurethan (PU) Polyethylen (PE) Polyamid (PA) Fluorpolymer (PTFE) Polyester (HY3L) Starres Metallrohr mit glattem, gerilltem Metallende
Mittel	Sauerstoff und medizinische Gase (für andere Medien wenden Sie sich bitte an unsere Techniker)
Werkstoffe	(1) Greifring = Edelstahl (AISI 301) (2) Messinghülse (3) Knopf = Technopolymer (PA66) (4) Halterung für Greifring = Technopolymer (PA66) (5) Dichtung = EPDM



CartFit Stick

Lieferumfang:
50x Kartuschen für Schläuche

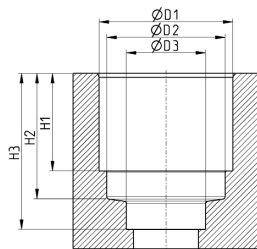


Baugröße	ØA1	L
4	11,7	650
6	14,5	750
8	16,7	880

Kavitätenabmessungen – Automation, Beverage & Water filtration und Medical (WB, 0X1)

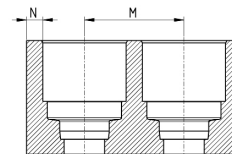
Für detaillierte Zeichnungen der Hohlräume, Toleranzen und Materialien des Gehäuses wenden Sie sich bitte an unsere Technik Abteilung.

Metallgehäuse



Mod.	A	ØD1	ØD2	ØD3	H1	H2	H3	M	N
7700 4-*	4	8,3	7,05	4,1	6	8,15	10	10,9	1,5
7700 6-*	6	10,3	9,15	6,1	7,5	9,65	12	12,6	2
7700 8-*	8	12,15	10,85	8,15	9,9	12,45	15,5	14,8	2

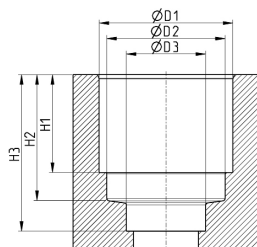
Polymergehäuse



Mod.	A	ØD1	ØD2	ØD3	H1	H2	H3	M	N
7700 4-*	4	8,25	7,05	4,1	6	8,15	10	10,9	1,5
7700 6-*	6	10,2	9,15	6,1	7,5	9,65	12	12,6	2
7700 8-*	8	12,15	10,85	8,15	9,9	12,45	15,5	14,8	2

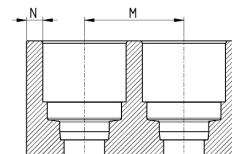
Kavitätenabmessungen – Transport (LT)

Metallgehäuse



Mod.	A	ØD1	ØD2	ØD3	H1	H2	H3	M	N
G7700 4-LT	4	8,3	7,05	4,1	6	8,65	10,5	10,9	1,5
G7700 6-LT	6	10,3	9,15	6,1	7,5	10,15	12,5	12,6	2
G7700 8-LT	8	12,25	11,15	8,15	9,9	12,7	15,75	14,8	2

Polymergehäuse



Mod.	A	ØD1	ØD2	ØD3	H1	H2	H3	M	N
G7700 4-LT	4	8,25	7,05	4,1	6	8,65	10,5	10,9	1,5
G7700 6-LT	6	10,2	9,15	6,1	7,5	10,15	12,5	12,6	2
G7700 8-LT	8	12,15	11,15	8,15	9,9	12,7	15,75	14,8	2

CARTFIT EINPRESSPATRONE
SERIE 7700 - ABMESSUNGEN

Neu

CartFit Einspresspatrone Automation Mod. G7700

 Kompatibilität mit Steckverbindungen der Serie GRIPfit 7000
 Mod. G7555, Mod. G7435, Mod. G7445, Mod. G7565, Mod.
 G7800, Mod. 6900, Mod. 7950, Mod. G6812

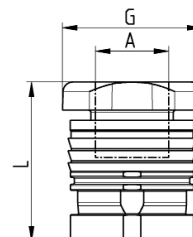

ISO 14743:2020



Reach



RoHS



Mod.	A	G	L	Gewicht [g]
G7700 4	4	9,2	10,95	1,1
G7700 6	6	11,5	13	2
G7700 8	8	13,75	15,5	2,4

CartFit Einspresspatrone Transportation Mod. G7700

Neu



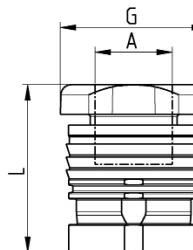
ISO 14743:2020



Reach



RoHS



Mod.	A	G	L	Gewicht [g]
G7700 4-LT	4	9,2	10,95	1,1
G7700 6-LT	6	11,5	13	2
G7700 8-LT	8	13,75	15,5	2,4

Neu

CartFit Einspresspatrone Beverage & Water filtration Mod. G7700

Kompatibilität mit Steckverbindern der Serie GRIPfit 7000



Für Getränke- und Wasserfiltration
Mod. B7555, Mod. B7800, Mod. B6900, Mod. 7950, Mod. B6812
Zur Kühlung
Mod. W7555, Mod. W7800, Mod. B6900, Mod. 7950, Mod. W6812



RoHS



Reach



FDA



ISO 14743:2020



DM174
Trinkwasser



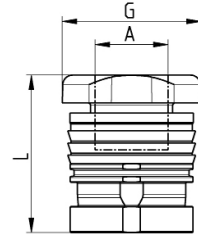
Verordnung (CE)
Nr. 1935/2004
Nr. 2023/2006



NSF169*



Verordnung (CE)
Nr. 2023/2006



Mod.	A	G	L	Gewicht [g]
WB7700 4	4	9,2	10,95	1,1
WB7700 6	6	11,5	13	2

* Prüfen Sie die NSF-zertifizierten Modelle hier: <https://info.nsf.org/Certified/Food/Listings>

CartFit Einspresspatrone Medical Mod. G7700

Kompatibilität mit Steckverbindern der Serie GRIPfit 7000
Mod. W7555 OX1, Mod. W7800 OX1, Mod. B6900, Mod. 7950



RoHS



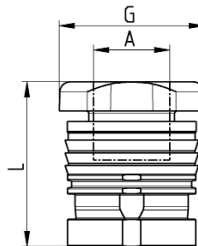
Reach



ISO 14743:2020



ASTM G93/G93M-19



Mod.	A	G	L	Gewicht [g]
W7700 4-OX1	4	9,2	10,95	1,1
W7700 6-OX1	6	11,5	13	2
W7700 8-OX1	8	13,75	15,5	2,4

VERBINDUNGSTECHNIK

10