

CARTOUCHES INSTANTANÉES CARTFIT

SÉRIE 7700

Diamètre externe du tube : 4, 6, 8 mm



Conception compacte et fonctionnelle :

- Facilité de montage

Installation simple et rapide :

- Effort d'insertion réduit

Intégrité des fluides :

- Étanchéité constante et absence de contamination

La nouvelle cartouche instantanée CARTfit série 7700 assure une connexion rapide, fiable et durable entre le logement et le tube. Conçue pour les cavités en polymères techniques, en laiton ou en aluminium, elle offre des performances élevées et une compatibilité totale avec la plupart des tubes industriels.

Sa conception en une pièce réduit le temps d'installation, optimise l'espace et simplifie l'assemblage, garantissant une étanchéité constante et une fiabilité à long terme.

Disponible en quatre versions développées pour répondre à différentes exigences d'application, la gamme CARTfit 7700 s'adapte parfaitement aux principaux secteurs industriels, de l'automatisation aux systèmes de refroidissement, en passant par les transports et le secteur médical.



RoHS



NSF169*



Reach



ISO 14743:2020



Règlement (CE) n° 2023/2006



Eau potable - DM174



Règlement (CE) n° 1935/2004 n° 2023/2006

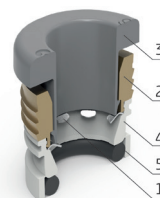


FDA

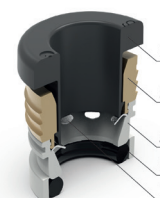
* Vérifiez les modèles certifiés NSF sur le lien suivant <https://info.nsf.org/Certified/Food/Listings>

CARTOUCHES INSTANTANÉES CARTFIT
SÉRIE 7700 - CARACTÉRISTIQUES GÉNÉRALES
Caractéristiques Générales

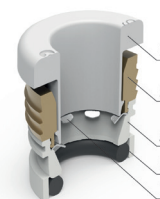
Automatisation	
Diamètre	Ø4 mm Ø6 mm Ø8 mm
Pression de service max	Jusqu'à 20 bars, en fonction du matériau du logement et de la température de fonctionnement
Pression de service mini	-0,9 bar
Température	-20 ÷ +80 (voir les caractéristiques des tubes utilisés)
Tube utilisé	Polyuréthane (PU) Polyéthylène (PE) Polyamide (PA) Fluoropolymère (PTFE) Polyester (HY3L) Tube métallique rigide avec extrémité métallique rainurée lisse
Fluide	Air comprimé, gaz neutres et vide (pour d'autres types de fluides, veuillez consulter nos techniciens)
Matériaux	(1) Rondelle d'accrochage = Acier Inox (AISI 301) (2) Insert Laiton (3) Boutton = Polymère Technique (PA66) (4) Douille de retenue = Polymère Technique (PA66) (5) Joint = NBR



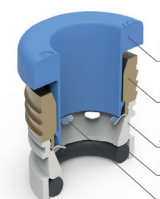
Transport	
Diamètre	Ø4 mm Ø6 mm Ø8 mm
Pression de service max	Jusqu'à 20 bars, en fonction du matériau du logement et de la température de fonctionnement
Pression de service mini	-0,9 bar
Température	-40 ÷ +80 (voir les caractéristiques des tubes utilisés)
Tube utilisé	Polyuréthane (PU) Polyéthylène (PE) Polyamide (PA) Fluoropolymère (PTFE) Polyester (HY3L) Tube métallique rigide avec extrémité métallique lisse rainurée
Fluide	Air comprimé, gaz neutres et vide (pour d'autres types de fluides, veuillez consulter nos techniciens)
Matériaux	1) Rondelle d'accrochage = Acier Inox (AISI 301) (2) Insert Laiton (3) Boutton = Polymère Technique (PA66) (4) Douille de retenue = Polymère Technique (PA66) (5) Joint = NBR



Boisson - Refroidissement	
Diamètre	Ø4 mm Ø6 mm Ø8 mm
Pression de service max	Jusqu'à 20 bars, en fonction du matériau du logement et de la température de fonctionnement
Pression de service mini	-0,9 bar
Température	-20 ÷ +100 (voir les caractéristiques des tubes utilisés) (exigence NSF 61 jusqu'à 82 °C)
Tube utilisé	Polyuréthane (PU) Polyéthylène (PE) Polyamide (PA) Fluoropolymère (PTFE) Polyester (HY3L) Tube métallique rigide avec extrémité métallique lisse rainurée
Fluide	Eau courante et eau potable, boissons, gaz, eau industrielle et fluides de refroidissement (pour d'autres fluides, consultez nos techniciens)
Matériaux	1) Rondelle d'accrochage = Acier Inox (AISI 301) (2) Insert Laiton (3) Boutton = Polymère Technique (PA66) (4) Douille de retenue = Polymère Technique (PA66) (5) Joint = EPDM

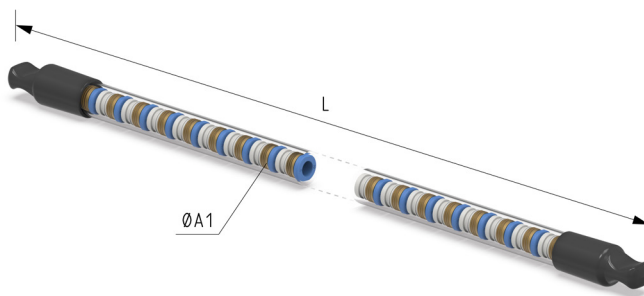


Médical	
Diamètre	Ø4 mm Ø6 mm
Pression de service max	Jusqu'à 20 bars, en fonction du matériau du logement et de la température de fonctionnement
Pression de service mini	-0,9 bar
Température	-20 ÷ +100 (see characteristics of the tubes used)
Tube utilisé	Polyuréthane (PU) Polyéthylène (PE) Polyamide (PA) Fluoropolymère (PTFE) Polyester (HY3L) Tube métallique rigide avec extrémité métallique lisse rainurée
Fluide	Oxygène et gaz médicaux (pour d'autres fluides, consultez nos techniciens)
Matériaux	1) Rondelle d'accrochage = Acier Inox (AISI 301) (2) Insert Laiton (3) Boutton = Polymère Technique (PA66) (4) Douille de retenue = Polymère Technique (PA66) (5) Joint = EPDM



CARTfit Stick

Fourni avec :
50 cartouches par tube
plastique

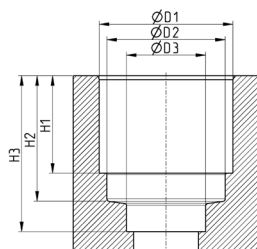


Taille	ØA1	L
4	11,7	650
6	14,5	750
8	16,7	880

Dimensions des cavités - Automatisation, Boisson - Refroidissement et Médical (WB, OX1)

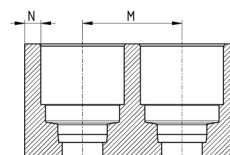
Pour obtenir des dessins détaillés des cavités, des tolérances et des matériaux du logement, consultez nos techniciens.

Logement Métallique



Mod.	A	ØD1	ØD2	ØD3	H1	H2	H3	M	N
7700 4-*	4	8,3	7,05	4,1	6	8,15	10	10,9	1,5
7700 6-*	6	10,3	9,15	6,1	7,5	9,65	12	12,6	2
7700 8-*	8	12,15	10,85	8,15	9,9	12,45	15,5	14,8	2

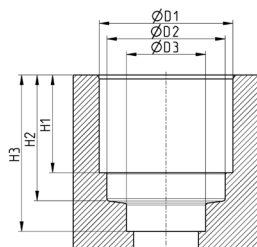
Logement Polymère



Mod.	A	ØD1	ØD2	ØD3	H1	H2	H3	M	N
7700 4-*	4	8,25	7,05	4,1	6	8,15	10	10,9	1,5
7700 6-*	6	10,2	9,15	6,1	7,5	9,65	12	12,6	2
7700 8-*	8	12,15	10,85	8,15	9,9	12,45	15,5	14,8	2

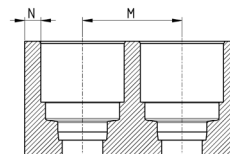
Dimensions de la cavité - Transport (LT)

Logement Métallique

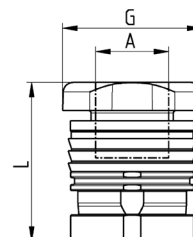


Mod.	A	ØD1	ØD2	ØD3	H1	H2	H3	M	N
G7700 4-LT	4	8,3	7,05	4,1	6	8,65	10,5	10,9	1,5
G7700 6-LT	6	10,3	9,15	6,1	7,5	10,15	12,5	12,6	2
G7700 8-LT	8	12,25	11,15	8,15	9,9	12,7	15,75	14,8	2

Logement Polymère

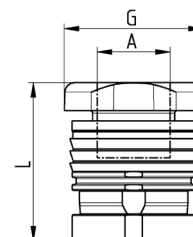


Mod.	A	ØD1	ØD2	ØD3	H1	H2	H3	M	N
G7700 4-LT	4	8,25	7,05	4,1	6	8,65	10,5	10,9	1,5
G7700 6-LT	6	10,2	9,15	6,1	7,5	10,15	12,5	12,6	2
G7700 8-LT	8	12,15	11,15	8,15	9,9	12,7	15,75	14,8	2

CARTOUCHES INSTANTANÉES CARTFIT
SÉRIE 7700 - DIMENSIONS
Automatisation Mod. G7700
Nouveautés


Mod.	A	G	L	Poids [g]
G7700 4	4	9,2	10,95	1,1
G7700 6	6	11,5	13	2
G7700 8	8	13,75	15,5	2,4

RACCORDS, CONNECTEURS ET TUBES

10
Transport Mod. G7700 - LT
Nouveautés


Mod.	A	G	L	Poids [g]
G7700 4-LT	4	9,2	10,95	1,1
G7700 6-LT	6	11,5	13	2
G7700 8-LT	8	13,75	15,5	2,4

Boisson - Refroidissement Mod. WB7700

Nouveautés



Compatibilité avec les raccords instantanés GRIPfit série 7000

Boissons & Filtration de l'eau
Mod. B7555, Mod. B7800, Mod. B6900, Mod. 7950, Mod. B6812
Refroidissement
Mod. W7555, Mod. W7800, Mod. B6900, Mod. 7950, Mod. W6812



RoHS



Reach



FDA



ISO 14743:2020



Eau potable - DM174



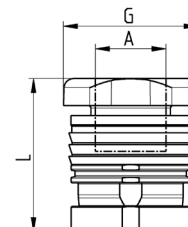
Règlement (CE) n° 1935/2004 n° 2023/2006



NSF169*



Règlement (CE) n° 2023/2006



Mod.	A	G	L	Poids [g]
WB7700 4	4	9,2	10,95	1,1
WB7700 6	6	11,5	13	2
WB7700 8	8	13,75	15,5	2,4

* Vérifiez les modèles certifiés NSF sur le lien suivant <https://info.nsf.org/Certified/Food/Listings>

Médical Mod. W7700

Nouveautés



Compatibilité avec les raccords instantanés Plug-in GRIPfit série 7000

Mod. W7555 OX1, Mod. W7800 OX1, Mod. B6900, Mod. 7950



RoHS



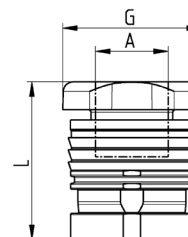
Reach



ISO 14743:2020



ASTM G93/G93M-19



Mod.	A	G	L	Poids [g]
W7700 4-OX1	4	9,2	10,95	1,1
W7700 6-OX1	6	11,5	13	2