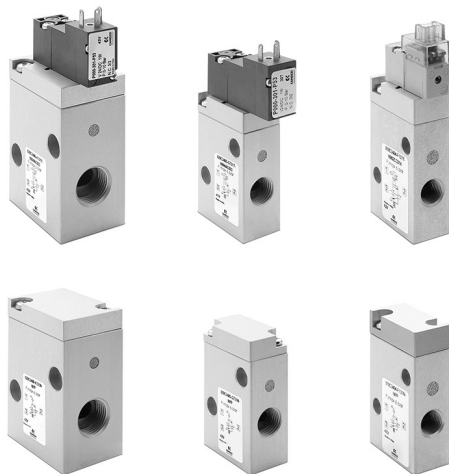


8 系列气控阀和电磁阀

二位二通, 可提供常闭 (NC) 和常开 (NO) 两种类型
二位三通, 可提供常闭 (NC) 和常开 (NO) 两种类型



- » 大流量
- » 可提供 3 种不同规格
- » 可提供用于氧气的类型

8 系列气控阀和电磁阀扩展了原有 8 系列气控插装阀, 将气控插装阀与先导电磁阀集成一体, 可提供三种不同的工作方式: 气控、内先导电控和外先导电控。

综合参数

气动参数

阀位机能	二位二通 (常闭和常开), 二位三通 (常闭和常开)
工作方式	气控或电控, 先导截止式
接口	规格 1 = G1/8, 规格 2 = G1/4, 规格 3 = G3/8
公称直径	规格 1 = 5.0 mm, 规格 2 = 6.6 mm, 规格 3 = 9 mm
kv (l/min)	规格 1 = 6.5, 规格 2 = 12.5, 规格 3 = 23
公称流量 (入口压力 6 bar, 压降 1 bar)	规格 1 = 420 l/min, 规格 2 = 800 l/min, 规格 3 = 1480 l/min
工作压力	3 ÷ 6 bar (外先导 0 ÷ 6 bar)
外部先导压力	3 ÷ 6 bar
工作温度	0 ÷ 50°C
介质	经过滤的压缩空气 (过滤精度等级符合 ISO 8573-1 5.4.4, 最大运动黏度不超过 32 cSt) 或惰性气体
响应时间	打开 < 10 ms, 关闭 < 10 ms
安装位置	任意

与介质接触的材料

阀体	铝合金
密封件	氟橡胶 (FKM)
内部零件	铝合金, 黄铜

电气参数

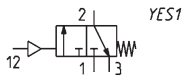
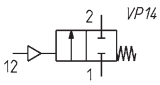
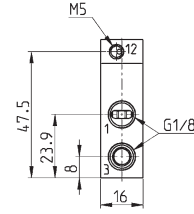
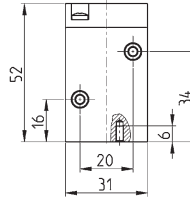
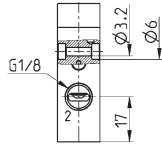
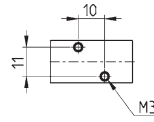
电压	24V DC (可按要求提供其他电压)
电压允差	规格 1 = ±10%, 规格 2 和 3 = -10% ÷ +15%
功率消耗	规格 1 = 1.3 W (吸合) 0.25 W (保持), 规格 2 和 3 = 2 W
循环周期	100%, 连续工作
电气连接	插座或 300 mm 引出线
防护等级	规格 1 = IP50, 规格 2 和 3 = IP65 (带插座)

8 系列气控阀和电磁阀代号

8	10	C3	4	04	-	F1	3	1	Y	-	N	00	2C	C014	
---	----	----	---	----	---	----	---	---	---	---	---	----	----	------	--

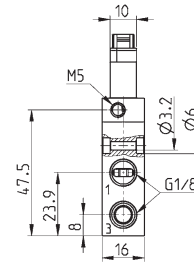
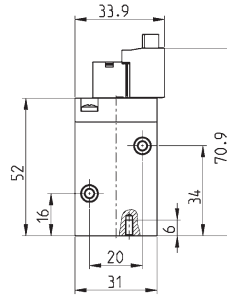
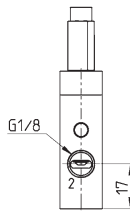
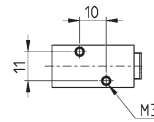
8	系列
10	规格 10 = 规格 1 20 = 规格 2 30 = 规格 3
C3	基体设计形式 C3 = 螺纹阀体
4	阀位机能 1 = 二位二通, 常闭 2 = 二位二通, 常开 4 = 二位三通, 常闭 5 = 二位三通, 常开
04	气接口 04 = G1/8 (规格 1) 05 = G1/4 (规格 2) 06 = G3/8 (规格 3)
F1	公称直径 F1 = 5.0 mm (规格 1) G7 = 6.6 mm (规格 2) K1 = 9.0 mm (规格 3)
3	密封件 3 = 氟橡胶 (FKM)
1	阀体材料 1 = 铝合金
Y	手控装置 N = 无手控装置 Y = 带单稳手控装置
N	安装附件 N = 无
00	选项 00 = 无 PP = 气控 PE = 外先导电控
2C	电气连接 2C = KN 90° 方向插座 (带保护功能和指示灯), 用于规格 1 2F = KN 直立式插座 (带保护功能和指示灯), 用于规格 1 3A = 插座 (DIN EN 175 301-803-C, 8 mm) 4A = 工业标准插座 (9.4 mm) 7A = 300 mm 引出线, 用于规格 2 和 3
C014	电压和功率消耗 C012 = 12V DC, 1.3 W / 0.25 W (规格 1) C014 = 24V DC, 1.3 W / 0.25 W (规格 1) C020 = 12V DC, 2 W (规格 2 和 3) C023 = 24V DC, 2 W (规格 2 和 3) C025 = 48V DC, 2 W (规格 2 和 3)
	类型 = 标准型 OX1 = 用于氧气介质 (非挥发性残留物小于 550 mg/m ²) OX2 = 用于氧气介质 (非挥发性残留物小于 33 mg/m ²)

气控阀（规格 1），二位二通和二位三通，常闭和常开

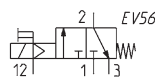
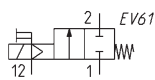
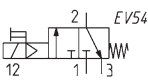
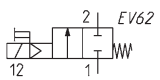


型号	机能	接口	公称直径 Ø (mm)	kv (l/min)	公称流量 (NI/min)	工作压力 (bar)	先导压力 (bar)	先导类型	机能图
810C3104-F131N-NPP	2/2 NC (如果作常开阀使用, 需保证持续的外先导压力)	G1/8	5.0	6.5	420	0 ÷ 6	3 ÷ 6	外先导	VP14
810C3404-F131N-NPP	3/2 NC (如果作常开阀使用, 需保证持续的外先导压力)	G1/8	5.0	6.5	420	0 ÷ 6	3 ÷ 6	外先导	YES1

电磁阀（规格 1），二位二通和二位三通，常闭

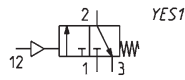
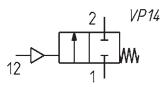
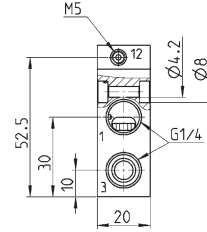
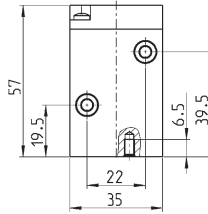
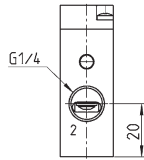
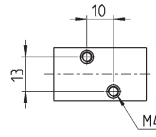


* = 选择所需的电压



型号	机能	接口	公称直径 Ø (mm)	kv (l/min)	公称流量 (NI/min)	工作压力 (bar)	先导压力 (bar)	先导类型	机能图
810C3104-F131Y-N00*	2/2 NC	G1/8	5.0	6.5	420	3 ÷ 6	-	内先导	EV62
810C3404-F131Y-N00*	3/2 NC	G1/8	5.0	6.5	420	3 ÷ 6	-	内先导	EV54
810C3104-F131Y-NPE*	2/2 NC	G1/8	5.0	6.5	420	0 ÷ 6	3 ÷ 6	外先导	EV61
810C3404-F131Y-NPE*	3/2 NC	G1/8	5.0	6.5	420	0 ÷ 6	3 ÷ 6	外先导	EV56

气控阀（规格 2），二位二通和二位三通，常闭和常开

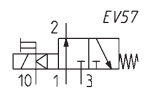
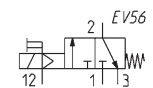
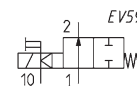
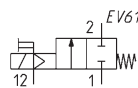
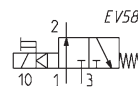
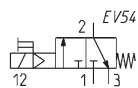
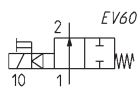
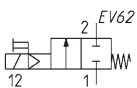
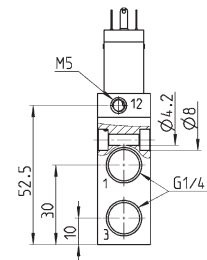
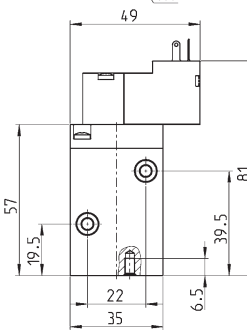
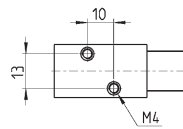
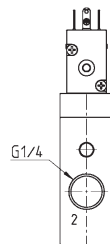


型号	机能	接口	公称直径 Ø (mm)	kv (l/min)	公称流量 (NL/min)	工作压力 (bar)	先导压力 (bar)	先导类型	机能图
820C3105-G731N-NPP	2/2 NC (如果作常开阀使用, 需保证持续的外先导压力)	G1/4	6.6	12.5	800	0 ÷ 6	3 ÷ 6	外先导	VP14
820C3405-G731N-NPP	3/2 NC (如果作常开阀使用, 需保证持续的外先导压力)	G1/4	6.6	12.5	800	0 ÷ 6	3 ÷ 6	外先导	YES1

电磁阀（规格 2），二位二通和二位三通，常闭和常开

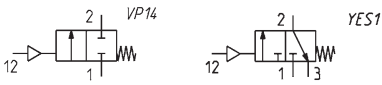
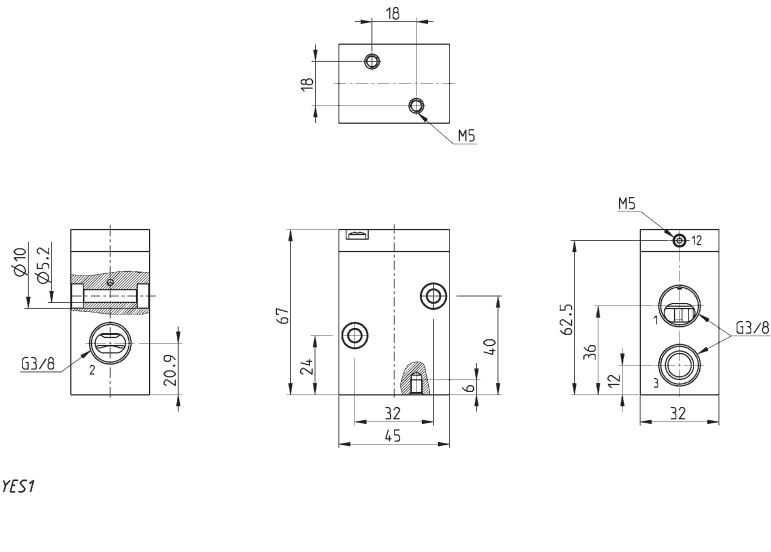


* = 选择所需的电压



型号	机能	接口	公称直径 Ø (mm)	kv (l/min)	公称流量 (NL/min)	工作压力 (bar)	先导压力 (bar)	先导类型	机能图
820C3105-G731Y-N00*	2/2 NC	G1/4	6.6	12.5	800	3 ÷ 6	-	内先导	EV62
820C3205-G731Y-N00*	2/2 NO	G1/4	6.6	12.5	800	3 ÷ 6	-	内先导	EV60
820C3405-G731Y-N00*	3/2 NC	G1/4	6.6	12.5	800	3 ÷ 6	-	内先导	EV54
820C3505-G731Y-N00*	3/2 NO	G1/4	6.6	12.5	800	3 ÷ 6	-	内先导	EV58
820C3105-G731Y-NPE*	2/2 NC	G1/4	6.6	12.5	800	0 ÷ 6	3 ÷ 6	外先导	EV61
820C3205-G731Y-NPE*	2/2 NO	G1/4	6.6	12.5	800	0 ÷ 6	3 ÷ 6	外先导	EV59
820C3405-G731Y-NPE*	3/2 NC	G1/4	6.6	12.5	800	0 ÷ 6	3 ÷ 6	外先导	EV56
820C3505-G731Y-NPE*	3/2 NO	G1/4	6.6	12.5	800	0 ÷ 6	3 ÷ 6	外先导	EV57

气控阀（规格 3），二位二通和二位三通，常闭和常开

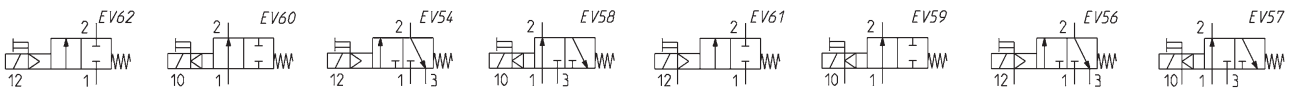
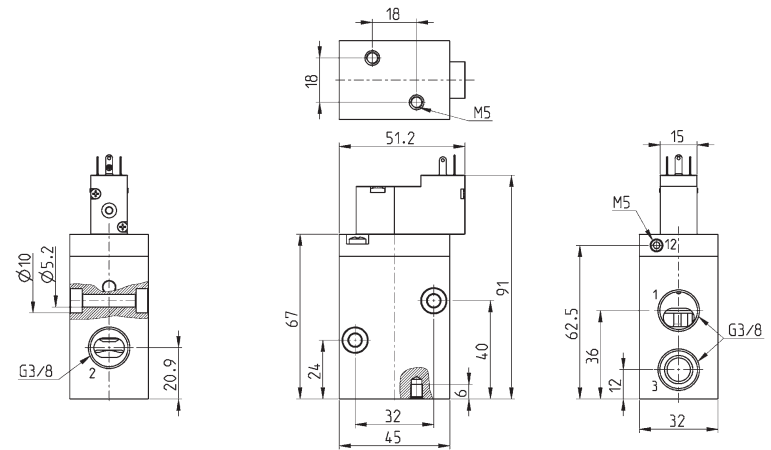


型号	机能	接口	公称直径 Ø (mm)	kv (l/min)	公称流量 (NL/min)	工作压力 (bar)	先导压力 (bar)	先导类型	机能图
830C3106-K131N-NPP	2/2 NC (如果作常开阀使用, 需保证持续的外先导压力)	G3/8	9.0	23	1480	0 ÷ 6	3 ÷ 6	外先导	VP14
830C3406-K131N-NPP	3/2 NC (如果作常开阀使用, 需保证持续的外先导压力)	G3/8	9.0	23	1480	0 ÷ 6	3 ÷ 6	外先导	YES1

电磁阀（规格 3），二位二通和二位三通，常闭和常开



* = 选择所需的电压



型号	机能	接口	公称直径 Ø (mm)	kv (l/min)	公称流量 (NL/min)	工作压力 (bar)	先导压力 (bar)	先导类型	机能图
830C3106-K131Y-N00*	2/2 NC	G3/8	9.0	23	1480	3 ÷ 6	-	内先导	EV62
830C3206-K131Y-N00*	2/2 NO	G3/8	9.0	23	1480	3 ÷ 6	-	内先导	EV60
830C3406-K131Y-N00*	3/2 NC	G3/8	9.0	23	1480	3 ÷ 6	-	内先导	EV54
830C3506-K131Y-N00*	3/2 NO	G3/8	9.0	23	1480	3 ÷ 6	-	内先导	EV58
830C3106-K131Y-NPE*	2/2 NC	G3/8	9.0	23	1480	0 ÷ 6	3 ÷ 6	外先导	EV61
830C3206-K131Y-NPE*	2/2 NO	G3/8	9.0	23	1480	0 ÷ 6	3 ÷ 6	外先导	EV59
830C3406-K131Y-NPE*	3/2 NC	G3/8	9.0	23	1480	0 ÷ 6	3 ÷ 6	外先导	EV56
830C3506-K131Y-NPE*	3/2 NO	G3/8	9.0	23	1480	0 ÷ 6	3 ÷ 6	外先导	EV57

本公司保留对产品改进的权利，如有变更，恕不另行通知
所有产品用于工业领域，禁止向非工业领域销售
通用条款和销售条件可登录本公司网站查询