

90 系列不锈钢气缸

单作用和双作用, 磁传, 可调气缓冲
缸径 32, 40, 50, 63, 80, 100, 125



90 系列不锈钢气缸



- » 符合 ISO 15552 标准
- » 洁净型设计
- » 全不锈钢材质 AISI 316
- » 可调气缓冲

90 系列不锈钢气缸 的安装尺寸符合 ISO 15552 标准, 全不锈钢材质很适合用于苛刻的环境条件下, 例如用于腐蚀性较强的沿海地带、船舶上以及制药和食品工业中。

- 注:**
1. 安装附件及磁性接近开关需单独购
 2. 磁性接近开关请参阅 1/8.05.01 页
 3. 单作用气缸最大行程为 75 mm
 4. 单作用气缸最小行程为 10 mm

气缸的活塞上装有一个永磁铁, 通过安装磁性接近开关, 可得到活塞的位置信号。前后端盖上均装有可调气缓冲装置以及机械缓冲垫, 以减少活塞到达行程终端时产生的噪音。

综合参数

结构形式	拉杆式
工作方式	单作用和双作用
材料	AISI 316 不锈钢端盖、缸筒及活塞杆, 丁腈橡胶密封件, 塑料导向元件, NSF H1 认证油脂
安装方式	前或后法兰, 脚架, 前或后耳轴, 90° 转角支架
行程	25 ÷ 800 mm
工作温度	0 ÷ 80°C (干燥空气为 -20°C)
工作压力	1 ÷ 10 bar
速度	10 ÷ 1000 mm/s (空载)
介质	洁净空气, 不需润滑。如使用了油雾润滑, 应不间断的使用油雾润滑 (建议使用 ISO VG32 润滑油)

90 系列不锈钢气缸标准行程表

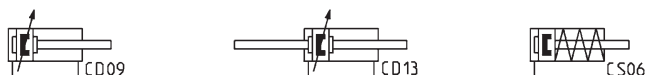
× = 双作用
● = 单作用

标准行程 (mm)	Ø	25	50	80	100	125	150	160	200	250	300	320	400	500
32	×	●	×	×	×	×	×	×	×	×	×	×	×	×
40	×	●	×	×	×	×	×	×	×	×	×	×	×	×
50	×	●	×	×	×	×	×	×	×	×	×	×	×	×
63	×	●	×	×	×	×	×	×	×	×	×	×	×	×
80	×	●	×	×	×	×	×	×	×	×	×	×	×	×
100	×	●	×	×	×	×	×	×	×	×	×	×	×	×
125			×	×	×	×	×	×	×	×	×	×	×	×

90 系列气缸代号

90	M	2	A	050	A	0200	
90	系列						
M	类型 M = 标准型, 磁传						
2	工作方式 1 = 单作用 (前弹簧) 2 = 双作用, 前、后可调气缓冲 6 = 双作用, 双出杆, 前、后可调气缓冲				机能图符号 CS06 CD09 CD13		
A	材料 A = AISI 316 不锈钢金属件, 丁腈橡胶密封件 V = AISI 316 不锈钢金属件, 氟橡胶密封件						
050	缸径 032 = 32 mm - 040 = 40 mm - 050 = 50 mm - 063 = 63 mm 080 = 80 mm - 100 = 100 mm - 125 = 125 mm						
A	安装附件 A = 标准型						
0200	行程 (mm)						
	= 标准型 V = 氟橡胶杆端密封件						

机能图符号



90 系列不锈钢气缸安装附件

90 系列不锈钢气缸



B-90 型
脚架



D-E-90 型
前、后法兰



C-H-90 型
凹形前、后耳轴



L-90 型
凸形后耳轴



CR-90 型
凹形后耳轴



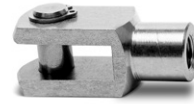
R-90 型
耳轴球窝组合



ZCR-90 型
耳轴球窝支架



ZC-90 型
90° 转角支架



G-90 型
叉形杆端接头



S-90 型
耳轴销



SR-90 型
防旋转耳轴销



GA-90 型
球面杆端接头



U-90 型
杆端锁紧螺母



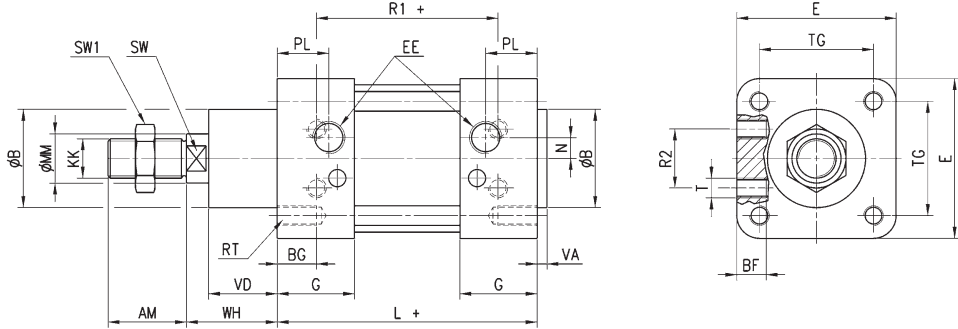
气缸出厂时，随附杆端锁紧螺母一只
其他附件需单独订购

90 系列不锈钢气缸

注：单作用气缸尺寸 L、R1 均增加 25 mm



+ = 增加行程



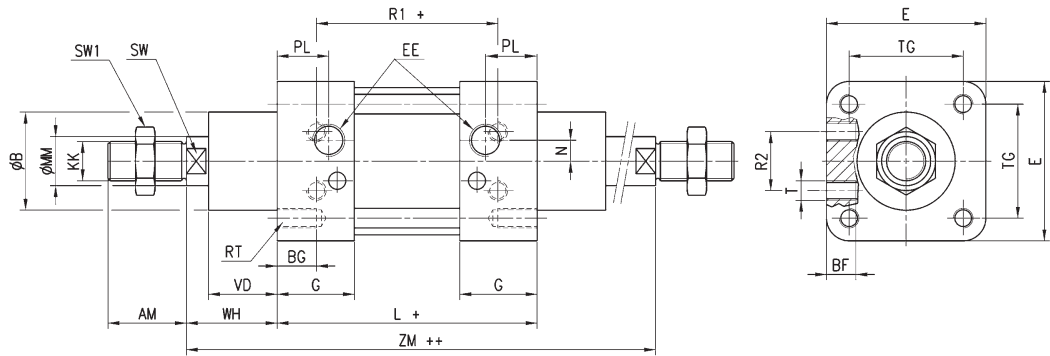
尺寸表	缸径	AM	B	BF	BG	E	EE	G	KK	L	MM	N	PL	RT	R1	R2	SW	SW1	T	TG	VA	VD	WH
32	22	30	10	16	45	G1/8	28	M10x1.25	94	12	4.5	14	M6	64	16	10	17	M5	32.5	4	20	26	
40	24	35	10	16	55	G1/4	31.5	M12x1.25	105	16	5.5	16	M6	70	21	13	19	M6	38	4	22	30	
50	32	40	12	16	65	G1/4	31.5	M16x1.5	106	20	8.5	21	M8	74	24	17	24	M8	46.5	4	28	37	
63	32	45	12	16	80	G3/8	35	M16x1.5	121	20	8.5	22	M8	85	33	17	24	M8	56.5	4	28	37	
80	40	45	15	16	95	G3/8	36	M20x1.5	128	25	8.5	23	M10	92	34	21	30	M10	72	4	34	46	
100	40	55	15	16	115	G1/2	41	M20x1.5	138	25	10	26	M10	100	58	21	30	M10	89	4	38	51	
125	54	60	24	20	140	G1/2	45	M27x2	160	32	12.5	30	M12	110	65	27	41	M12	110	5	50	65	

90 系列双出杆不锈钢气缸

注：单作用气缸尺寸 L、R1、ZM 均增加 25 mm



+ = 增加行程
++ = 增加 2 个行程



尺寸表	缸径	AM	B	BF	BG	E	EE	G	KK	L	MM	N	PL	RT	R1	R2	SW	SW1	T	TG	VD	WH	ZM
32	22	30	10	16	45	G1/8	28	M10x1.25	94	12	4.5	14	M6	64	16	10	17	M5	32.5	20	26	146	
40	24	35	10	16	55	G1/4	31.5	M12x1.25	105	16	5.5	16	M6	70	21	13	19	M6	38	22	30	165	
50	32	40	12	16	65	G1/4	31.5	M16x1.5	106	20	8.5	21	M8	74	24	17	24	M8	46.5	28	37	180	
63	32	45	12	16	80	G3/8	35	M16x1.5	121	20	8.5	22	M8	85	33	17	24	M8	56.5	28	37	195	
80	40	45	15	16	95	G3/8	36	M20x1.5	128	25	8.5	23	M10	92	34	21	30	M10	72	34	46	220	
100	40	55	15	16	115	G1/2	41	M20x1.5	138	25	10	26	M10	100	58	21	30	M10	89	38	51	240	
125	54	60	24	20	140	G1/2	45	M27x2	160	32	12.5	30	M12	110	65	27	41	M12	110	50	65	290	

本公司保留对产品改进的权利，如有变更，恕不另行通知
所有产品用于工业领域，禁止向非工业领域销售
通用条款和销售条件可登录本公司网站查询

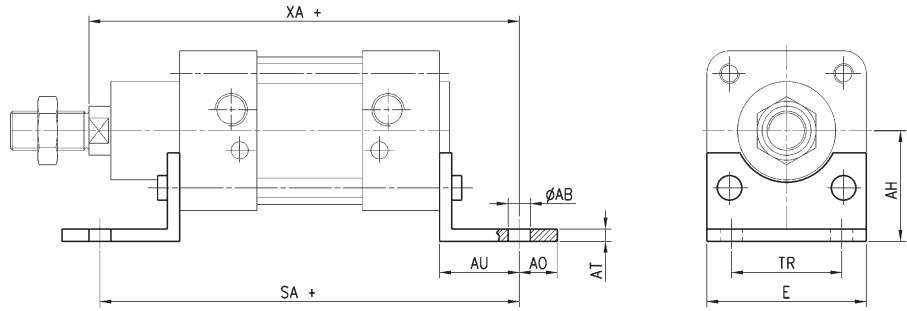
B-90... 型脚架

材料: 不锈钢 (316)



注: 2 个脚架和 4 个安装螺钉
配套供应

+ = 增加行程



尺寸表										
型号	缸径	AB	AH	AO	AT	AU	E	TR	SA+	XA+
B-90-32	32	7	32	11	4	24	45	32	142	144
B-90-40	40	9	36	8	4	28	52	36	161	163
B-90-50	50	9	45	15	5	32	65	45	170	175
B-90-63	63	9	50	13	5	32	75	50	185	190
B-90-80	80	12	63	14	6	41	95	63	210	215
B-90-100	100	14	75	16	6	41	115	75	220	230
B-90-125	125	16	90	25	8	45	140	90	250	270

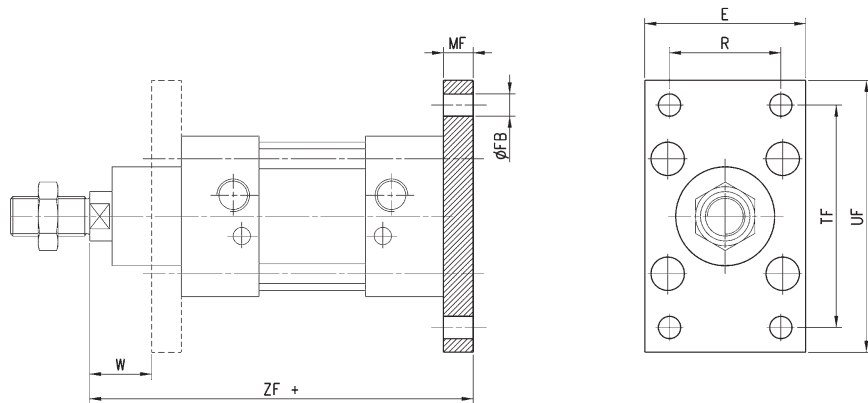
D-E-90... 型前、后法兰

材料: 316 不锈钢



注: 1 个法兰和 4 个安装螺钉
配套供应

+ = 增加行程



尺寸表									
型号	缸径	E	FB	MF	TF	UF	W	ZF+	R
D-E-90-32	32	45	7	10	64	80	16	130	32
D-E-90-40	40	52	9	10	72	90	20	145	36
D-E-90-50	50	65	9	12	90	110	25	155	45
D-E-90-63	63	75	9	12	100	120	25	170	50
D-E-90-80	80	95	12	15	126	150	30	190	63
D-E-90-100	100	115	14	15	150	170	35	205	75
D-E-90-125	125	140	16	20	180	205	45	245	90

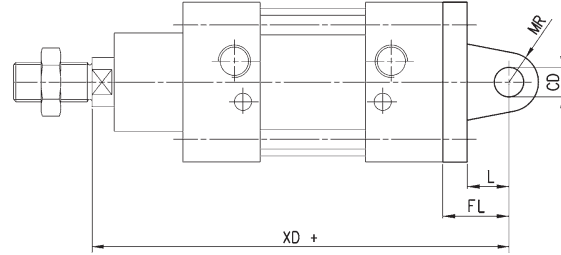
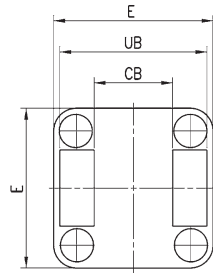
C-H-90... 型凹形前、后耳轴

材料: 不锈钢 (316)



注: 1 个耳轴和 4 个安装螺钉
配套供应

+ = 增加行程



尺寸表										
型号	缸径	CB	CD	E	FL	L	MR	UB	XD+	
C-H-90-32	32	26	10	45	22	12	10	45	142	
C-H-90-40	40	28	12	52	25	15	12	52	161	
C-H-90-50	50	32	12	65	27	17	12	60	170	
C-H-90-63	63	40	16	75	32	20	16	70	185	
C-H-90-80	80	50	16	95	36	22	16	90	210	
C-H-90-100	100	60	20	115	41	25	20	110	230	
C-H-90-125	125	70	25	140	50	30	25	130	275	

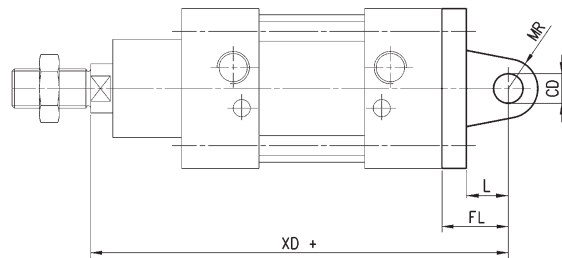
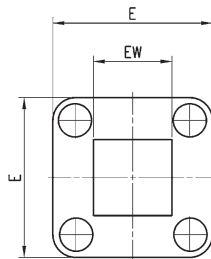
L-90... 型凸形后耳轴

材料: 不锈钢 (316)



注: 1 个耳轴和 4 个安装螺钉
配套供应

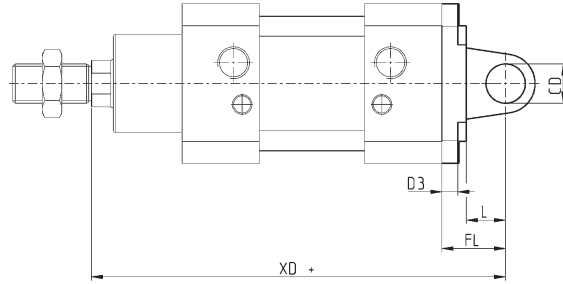
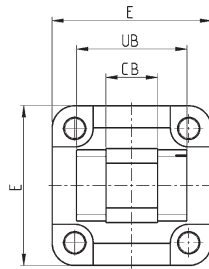
+ = 增加行程



尺寸表									
型号	缸径	EW	CD	E	FL	L	MR	XD+	
L-90-32	32	26	10	45	22	12	10	142	
L-90-40	40	28	12	52	25	15	12	161	
L-90-50	50	32	12	65	27	17	12	170	
L-90-63	63	40	16	75	32	20	16	185	
L-90-80	80	50	16	95	36	22	16	210	
L-90-100	100	60	20	115	41	25	20	230	
L-90-125	125	70	25	140	50	30	25	275	

CR-90... 型凹形后耳轴

材料: 不锈钢 (316)



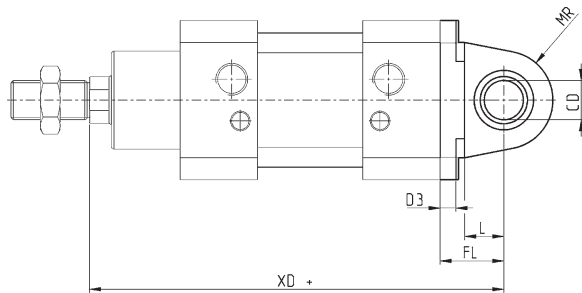
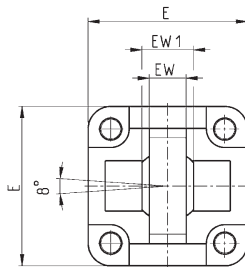
注: 1 个耳轴和 4 个安装螺钉
配套供应

+ = 增加行程

尺寸表									
型号	缸径	CB	CD	E	FL	L	UB	XD+	D3
CR-90-32	32	14	10	45	22	12	34	142	5.5
CR-90-40	40	16	12	55	25	25	40	161	5.5
CR-90-50	50	21	16	65	27	27	45	170	6.5
CR-90-63	63	21	16	75	32	32	51	185	6.5
CR-90-80	80	25	20	95	36	36	65	210	10
CR-90-100	100	25	20	114	41	41	75	230	10
CR-90-125	125	37	30	140	50	50	97	275	10

R-90... 型耳轴球窝组合

材料: 不锈钢 (316)



注: 1 个耳轴和 4 个安装螺钉
配套供应

+ = 增加行程

尺寸表										
型号	缸径	EW	EW1	CD	E	FL	L	MR	XD+	D3
R-90-32	32	10.5	14	10	45	22	12	15	142	5.5
R-90-40	40	12	16	12	55	25	15	18	161	5.5
R-90-50	50	15	21	16	65	27	17	20	170	6.5
R-90-63	63	15	21	16	75	32	20	23	185	6.5
R-90-80	80	18	25	20	95	36	22	27	210	10
R-90-100	100	18	25	20	115	41	25	30	230	10
R-90-125	125	25	37	30	140	50	30	40	275	10

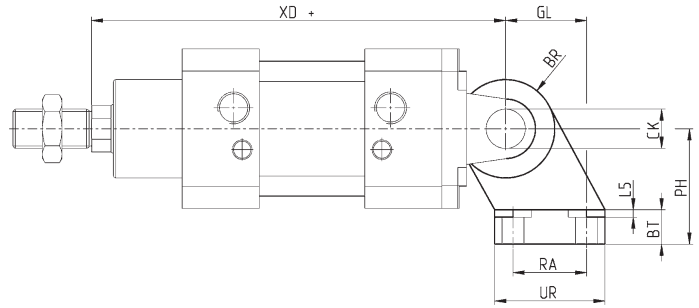
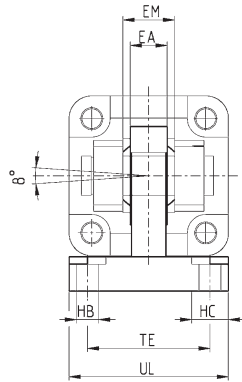
ZCR-90... 型耳轴球窝支架

材料: 不锈钢 (316)



注: 1 个支架和 4 个安装螺钉
配套供应

+ = 增加行程



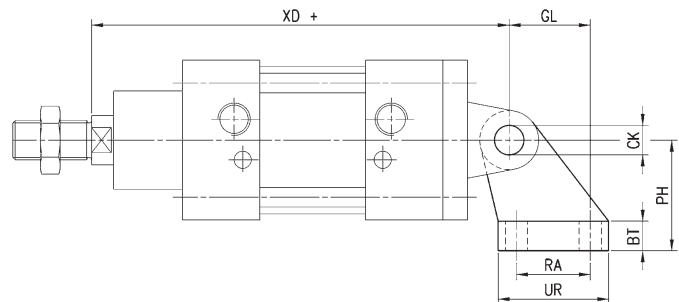
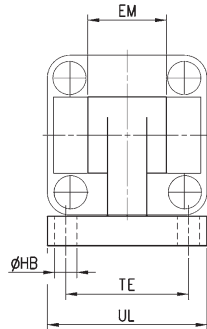
尺寸表																
型号	缸径	UL	TE	EA	EM	XD+	GL	BR	CK	PH	L5	BT	HB	RA	UR	EB
ZCR-90-32	32	51	38	10.5	14	142	21	15	10	32	1.5	10	6.6	18	31	11
ZCR-90-40	40	54	41	12	16	160	24	18	12	36	1.5	10	6.6	22	35	11
ZCR-90-50	50	65	50	15	21	170	33	20	16	45	1.5	12	9	30	45	15
ZCR-90-63	63	67	52	15	21	190	37	23	16	50	1.5	12	9	35	50	15
ZCR-90-80	80	86	66	18	25	210	47	27	20	63	2.5	14	11	40	60	18
ZCR-90-100	100	96	76	18	25	230	55	30	20	71	2.5	15	11	50	70	18
ZCR-90-125	125	124	94	25	37	275	70	40	30	90	3	20	13.5	60	90	20

ZC-90... 型 90° 转角支架

材料: 不锈钢 (316)



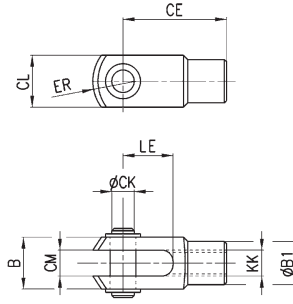
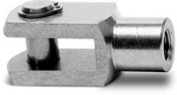
+ = 增加行程



尺寸表													
型号	缸径	BT	CK	EM	GL	HB	PH	RA	TE	UL	UR	XD+	EB
ZC-90-32	32	8	10	26	21	6.6	32	18	38	51	31	142	11
ZC-90-40	40	10	12	28	24	6.6	36	22	41	54	35	161	11
ZC-90-50	50	12	12	32	33	9	45	30	50	65	45	170	15
ZC-90-63	63	12	16	40	37	9	50	35	52	67	50	185	15
ZC-90-80	80	14	16	50	47	11	63	40	66	86	60	210	18
ZC-90-100	100	15	20	60	55	11	71	50	76	96	70	230	18
ZC-90-125	125	20	25	70	70	14	90	60	94	124	90	275	20

G-90... 型叉形杆端接头

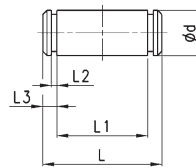
材料: 不锈钢 (303)
ISO 8140



尺寸表										
型号	缸径	CK	LE	CM	CL	ER	CE	KK	B	B1
G-90-25-32	32	10	20	10	20	12	40	M10x1.25	26	18
G-90-40	40	12	24	12	24	14	48	M12x1.25	31	20
G-90-50-63	50 - 63	16	32	16	32	19	64	M16x1.5	39	26
G-90-80-100	80 - 100	20	40	20	40	25	80	M20x1.5	50	34
G-90-125	125	30	54	30	55	38	110	M27x2	67	48

S-90... 型耳轴销

材料: 不锈钢 (303)



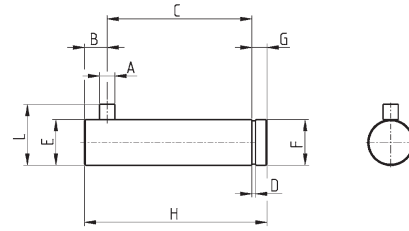
尺寸表							
型号	缸径	d	L	L1	L2	L3	
S-90-32	32	10	53	46	1.1	3	
S-90-40	40	12	60	53	1.1	3	
S-90-50	50	12	68	61	1.1	3	
S-90-63	63	16	78	71	1.1	3	
S-90-80	80	16	98	91	1.1	3	
S-90-100	100	20	118	111	1.3	5	
S-90-125	125	25	139	132	1.3	4.2	

SR-90... 型防旋转耳轴销

耳轴销材料：不锈钢 (316)
轴用挡圈材料：



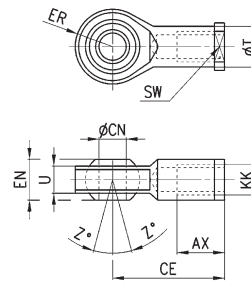
注：1 个耳轴销和 1 个轴用挡圈配套供应。



尺寸表										
型号	缸径	A	B	C	D	E	F	G	H	L
SR-90-32	32	3	4.5	32.5	1.1	10	9.6	4	41	14
SR-90-40	40	4	6	38	1.1	12	11.5	4	48	46
SR-90-50	50	4	6	43	1.1	16	15.2	5	54	20
SR-90-63	63	4	6	49	1.1	16	15.2	5	60	20

GA-90... 型球面杆端接头

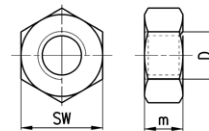
材料：不锈钢 (304)
ISO 8139



尺寸表											
型号	缸径	CN	U	EN	ER	AX	CE	KK	T	Z	SW
GA-90-32	32	10	10.5	14	14	20	43	M10x1.25	15	6.5	17
GA-90-40	40	12	12	16	16	22	50	M12x1.25	17.5	6.5	19
GA-90-50-63	50 - 63	16	15	21	21	28	64	M16x1.5	22	7.5	22
GA-90-80-100	80 - 100	20	18	25	21	33	77	M20x1.5	27.5	7	30
GA-90-125	125	30	25	35	35	51	110	M27x2	40	7.5	41

U-90... 型杆端锁紧螺母

材料：不锈钢 (304)
ISO 4035



尺寸表				
型号	缸径	D	m	SW
U-90-25-32	32	M10x1.25	6	17
U-90-40	40	M12x1.25	7	19
U-90-50-63	50 - 63	M16x1.5	8	24
U-90-80-100	80 - 100	M20x1.5	9	30
U-90-125	125	M27x2	12	41