

94 和 95 系列不锈钢微型气缸

单作用和双作用

94 系列：缸径 16, 20, 25, 磁传

95 系列：缸径 25, 磁传, 可调气缓冲

- » 符合 ISO 6432 标准
- » 洁净型设计
- » 不锈钢 AISI 304 和 AISI 316 材质



94 和 95 系列不锈钢微型气缸安装尺寸符合 ISO 6432 标准。特别适用在由于卫生等原因气缸需要承受严格清洗的场合以及其他一些苛刻的环境下，如腐蚀性较强的沿海地带、船舶上以及制药机械、核设施和食品机械等。

气缸的活塞上装有一个永磁铁，通过安装磁性接近开关，可得到活塞的位置信号。

95 系列气缸的前后端盖上均装有可调气缓冲装置以及机械缓冲垫，以减少活塞到达行程终端时产生的噪音。

根据 94 和 95 系列气缸结构的特点，可以更换所有的密封件。

- 注：**
1. 安装附件及磁性接近开关需单独购
 2. 磁性接近开关请参阅 1/8.05.01 页
 3. 单作用气缸最大行程为 50 mm
 4. 单作用气缸最小行程为 10 mm
 5. 95 系列无单作用气缸

综合参数

结构形式	端盖与缸筒无拉杆连接
工作方式	单作用和双作用
材料	AISI 316 不锈钢端盖和活塞杆，丁腈橡胶密封件，塑料导向元件，NSF H1 认证油脂，AISI 304 不锈钢缸筒（94 系列）或 AISI 316 不锈钢缸筒（95 系列）
安装方式	螺母，法兰，脚架，耳轴支架
行程	10 ÷ 500 mm
工作温度	0 ÷ 80°C（干燥空气为 -20°C）
工作压力	1 ÷ 10 bar
速度	10 ÷ 1000 mm/s（空载）
介质	洁净空气，不需润滑。如使用了油雾润滑，应不间断的使用油雾润滑（建议使用 ISO VG32 润滑油）

94 和 95 系列不锈钢微型气缸标准行程表

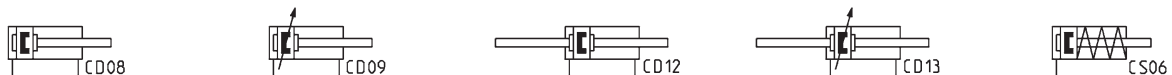
- = 单作用
- × = 双作用

标准行程 (mm)		10	25	40	50	80	100	125	160	200	250	300	320	400	500
94	16	● ×	● ×	● ×	● ×	×	×	×	×	×					
94	20	● ×	● ×	● ×	● ×	×	×	×	×	×	×	×			
94	25	● ×	● ×	● ×	● ×	×	×	×	×	×	×	×	×	×	×
95	25	×	×	×	×	×	×	×	×	×	×	×	×	×	×

94 和 95 系列气缸代号

94	N	2	A	16	A	100	
94	系列 94 = 标准型, 磁传 95 = 标准型, 磁传, 可调气缓冲						
N	类型 N = 标准型						
2	工作压力 1 = 单作用 (前弹簧) 2 = 双作用 3 = 双作用, 双出杆			机能图符号 CS06 (94 系列) CD08 (94 系列) - CD09 (95 系列) CD12 (94 系列) - CD13 (95 系列)			
A	材料 A = 不锈钢金属件, 丁腈橡胶密封件 V = 不锈钢金属件, 氟橡胶密封件						
16	缸径 16 = 16 mm - 20 = 20 mm - 25 = 25 mm						
A	安装附件 A = 标准型						
100	行程 (mm) = 标准型 V = 氟橡胶杆端密封件						

机能图符号



94 和 95 系列不锈钢微型气缸安装附件

94 和 95 系列不锈钢微型气缸



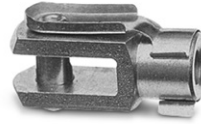
B-94 型
脚架



E-94 型
前、后法兰



I-94 型
后耳轴



G-90 型
叉形杆端接头



GA-90 / GA-94 型
球面杆端接头



U-90 / U-94 型
杆端锁紧螺母



U-90 / V-94 型
端盖螺母



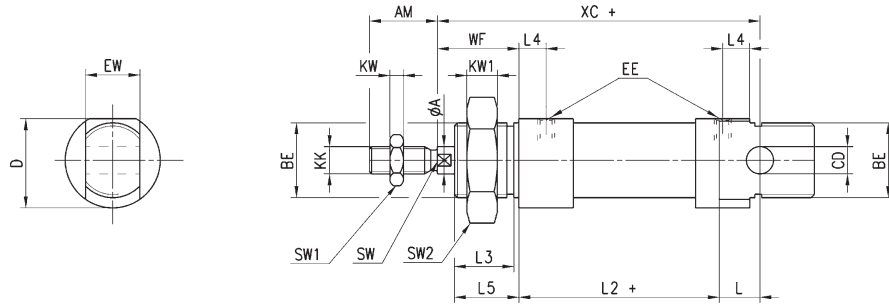
气缸出厂时，随附端盖螺母和杆端锁紧螺母各一只
其他附件需单独订购

94 和 95 系列气缸

前、后端盖螺纹型



+ = 增加行程



尺寸表																					
系列	∅	A	AM	BE	CD	D	EE	EW	KK	KW	KW1	L	L2	L3	L4	L5	SW	SW1	SW2	WF	XC
94	16	6	16	M16x1.5	6	21.2	M5	12	M6	4	5	9	51	14	5.5	15	5	10	24	22	82
94	20	8	20	M22x1.5	8	26.2	G1/8	16	M8	5	5	12	59	17.5	8	19	7	13	32	24	95
94-95	25	10	22	M22x1.5	8	32.5	G1/8	16	M10x1.25	6	5	12	64	18.5	7.5	20	8	17	32	28	104

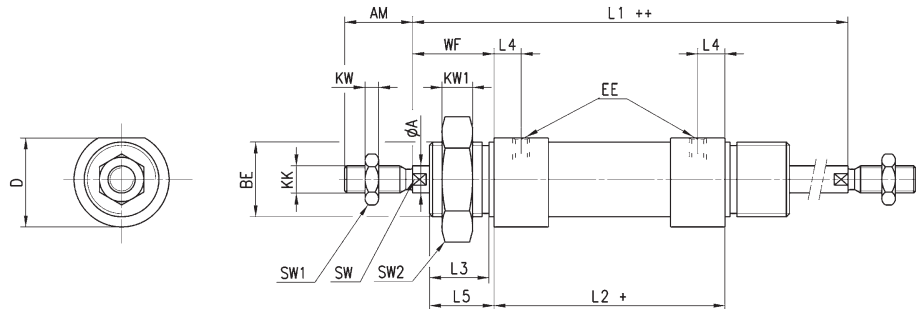
94 和 95 系列气缸 - 双出杆

前、后端盖螺纹型



+ = 增加行程

++ = 增加 2 个行程



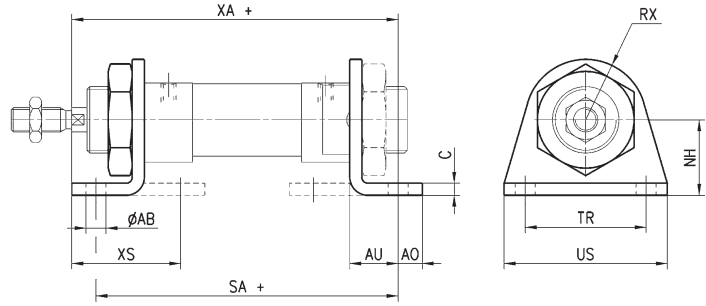
尺寸表																		
系列	∅	A	AM	BE	D	EE	KK	KW	KW1	L1	L2	L3	L4	L5	SW	SW1	SW2	WF
94	16	6	16	M16x1.5	21.2	M5	M6	4	5	100	56	14	5.5	15	5	10	24	22
94	20	8	20	M22x1.5	26.2	G1/8	M8	5	5	116	68	17.5	8	19	7	13	32	24
94-95	25	10	22	M22x1.5	32.5	G1/8	M10x1.25	6	5	125	69	18.5	7.5	20	8	17	32	28

B-94... 型脚架



材料: 不锈钢 (304)

注: 2个脚架和1个端盖螺母一起配套供应。



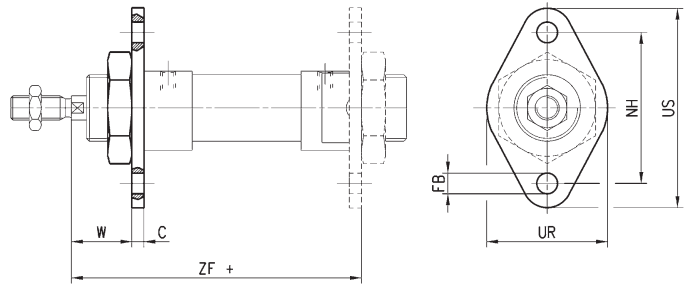
+ = 增加行程

尺寸表												
型号	缸径	AB	AO	AU	C	NH	RX	SA+	TR	US	XA+	XS
B-94-12-16	16	5.5	6	13	3	20	13	82	32	42	91	32
B-94-20-25	20	6.6	8	16	4	25	20	100	40	54	108	36
B-94-20-25	25	6.6	8	16	4	25	20	101	40	54	113	40

E-94... 型前、后法兰



材料: 不锈钢 (304)



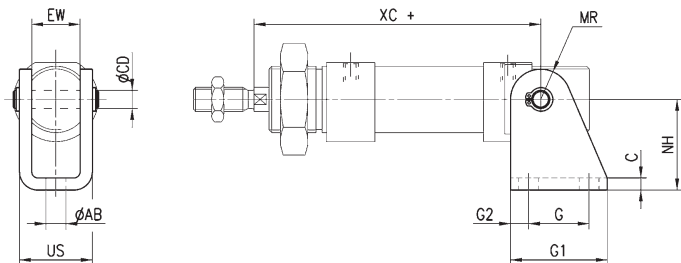
+ = 增加行程

尺寸表									
型号	缸径	C	FB	TF	UF	UR	W	ZF+	
E-94-12-16	16	3	5.5	40	53	30	19	81	
E-94-20-25	20	4	6.6	50	66	40	20	96	
E-94-20-25	25	4	6.6	50	66	40	24	101	

I-94... 型后耳轴



材料: 不锈钢 (304)

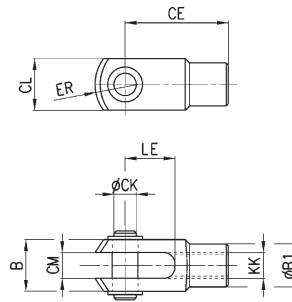


尺寸表												
型号	缸径	AB	C	CD	EW	G	G1	G2	MR	NH	US	XC+
I-94-12-16	16	5.5	3	6	12	15	25	5	7	27	18.1	82
I-94-20-25	20	6.6	4	8	16	20	32	6	10	30	24.1	95
I-94-20-25	25	6.6	4	8	16	20	32	6	10	30	24.1	104

G-94 / G-90... 型叉形杆端接头



材料: 不锈钢 (303)
ISO 8140

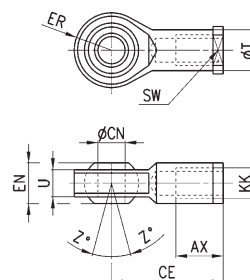


尺寸表											
型号	缸径	CK	LE	KK	CM	ER	CE	CL	B	B1	
G-94-12-16	16	6	12	M6x1	6	7	24	12	16	10	
G-94-20	20	8	16	M8x1.25	8	10	32	16	22	14	
G-90-25-32	25	10	20	M10x1.25	10	12	40	20	26	18	

GA-94 / GA-90... 型球面杆端接头



材料: 不锈钢 (304)
不锈钢 (420)
ISO 8139

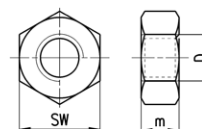


尺寸表											
型号	缸径	CN	U	EN	ER	AX	CE	KK	T	Z	SW
GA-94-12-16	16	6	7	9	10	12	30	M6x1	10	6.5	11
GA-94-20	20	8	9	12	12	16	36	M8x1.25	12.5	6.5	14
GA-90-32	25	10	10.5	14	14	20	43	M10x1.25	15	6.5	17

U-94 / U-90... 型杆端锁紧螺母



材料: 不锈钢 (304)
ISO 4035

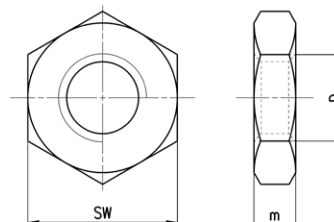


尺寸表				
型号	缸径	D	m	SW
U-94-12-16	16	M6x1	3	10
U-94-20	20	M8x1.25	5	13
U-90-25-32	25	M10x1.25	6	17

U-90 / V-94... 型端盖螺母



材料: 不锈钢 (304)
ISO 4035



尺寸表				
型号	缸径	D	m	SW
U-90-50-63	12 - 16	M16x1.5	8	24
V-94-20-25	20 - 25	M22x1.5	10	32