

Edelstahl-Minizylinder ISO 6432 Serie 94 und 95

Einfach-, doppeltwirkend, Magnetversion
Serie 94: \varnothing 16, 20, 25 mm
Serie 95: \varnothing 25 mm, mit Endlagendämpfung

- » DIN ISO 6432 / Cetop RP52-P
- » Schmutzunempfindliches Design
- » Rostfreier Stahl 1.4401



Die Edelstahlzylinder der Serie 94 und 95 entsprechen der DIN ISO 6432. Sie sind für Anwendungen geeignet, in denen eine hohe Korrosionsbeständigkeit erforderlich ist (z. B. Offshore, Schiffsbau, Lebensmittel).

Die Zylinder sind mit einem Permanentmagneten zur berührungslosen Abtastung ausgerüstet. Die Zylinder der Serie 94 und 95 verfügen zusätzlich zu den Anlaufscheiben noch über eine einstellbare Endlagendämpfung.

ALLGEMEINE KENNGRÖSSEN

Bauart	Eingerollte Köpfe
Funktion	Einfach-, doppeltwirkend
Werkstoffe	Köpfe und Kolbenstange in rostfreiem Stahl 1.4401, Dichtungen NBR Serie 94: Rohr in rostfreiem Stahl AISI 304 Serie 95: Rohr in rostfreiem Stahl 1.4401,
Befestigungsart	Am Kopf, Flansch, Fußbefestigung, Gegenlager
Hub min - max	10 ÷ 500 mm
Umgebungstemperatur	0°C - 80°C (getrocknete Luft - 20°C)
Betriebsdruck	1 ÷ 10 bar
Geschwindigkeit	10 ÷ 1000 mm/sec (ohne Last)
Medium	Gefilterte, ölfreie Luft Im Falle von geölter Luft empfehlen wir die Verwendung von Öl ISO VG 32 und die Schmierung nie zu unterbrechen.

STANDARDHÜBE ZYLINDER SERIE 94 UND 95

- = einfachwirkend
- ✕ = doppeltwirkend

STANDARDHÜBE		10	25	40	50	80	100	125	160	200	250	300	320	400	500
94	16	●✕	●✕	●✕	●✕	✕	✕	✕	✕	✕					
94	20	●✕	●✕	●✕	●✕	✕	✕	✕	✕	✕	✕	✕			
94	25	●✕	●✕	●✕	●✕	✕	✕	✕	✕	✕	✕	✕	✕	✕	✕
95	25	✕	✕	✕	✕	✕	✕	✕	✕	✕	✕	✕	✕	✕	✕

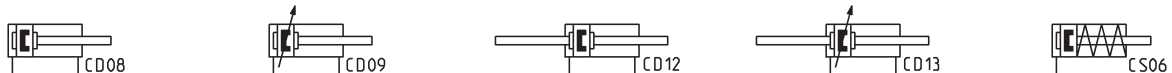
MODELLBEZEICHNUNG

94	N	2	A	16	A	100	
94	SERIE 94 Magnetversion, mechanische Dämpfung 95 Magnetversion, einstellbare Dämpfung						
N	BAUREIHE N = Standard						
2	BETRIEBSART 1 = einfachwirkend 2 = doppeltwirkend 3 = doppeltwirkend, durchgehende Kolbenstange				PNEUMATIKSYMBOLE CS06 (S. 94) CD08 (S. 94) - CD09 (S. 95) CD12 (S. 94) - CD13 (S. 95)		
A	WERKSTOFFE A = Edelstahl 1.4401, Dichtungen NBR V = Edelstahl 1.4401, Dichtungen FKM (150°C)						
16	KOLBENDURCHMESSER (ø) 16 = 16 mm 20 = 20 mm 25 = 25 mm						
A	BEFESTIGUNGSART A = Standard mit Überwurfmutter V und Kolbenstangenmutter U						
100	HUB (siehe Tabelle)						
V	V = Kolbenstangendichtung in FKM						

EDELSTAHL-MINIZYLINDER ISO 6432 SERIE 94 UND 95

PNEUMATIKSYMBOLE

Pneumatiksymbole entsprechend der Modellbezeichnung.



ZYLINDER SERIE 94 UND 95 - ZUBEHÖR

EDELSTAHL-MINIZYLINDER ISO 6432 SERIE 94 UND 95



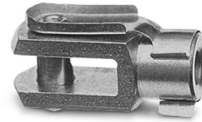
Fußbefestigung Mod. B



Flanschbefestigung Mod. E



Gegenlager Mod. I



Gabelkopf Mod. G-94/90



Gelenkauge Mod. GA-94/90



Kolbenstangenmutter Mod. U-94/90



Überwurfmutter Mod. V-94 + Mod. U-90

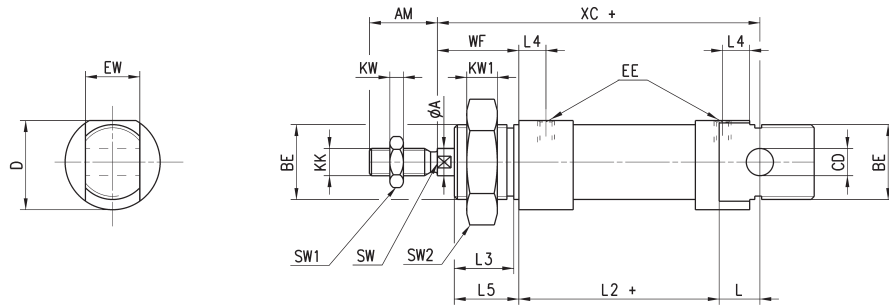


Montiert mit Kolbenstangenmutter Mod. U und Überwurfmutter Mod. V.

Zylinder Serie 94 und 95



+ Hub



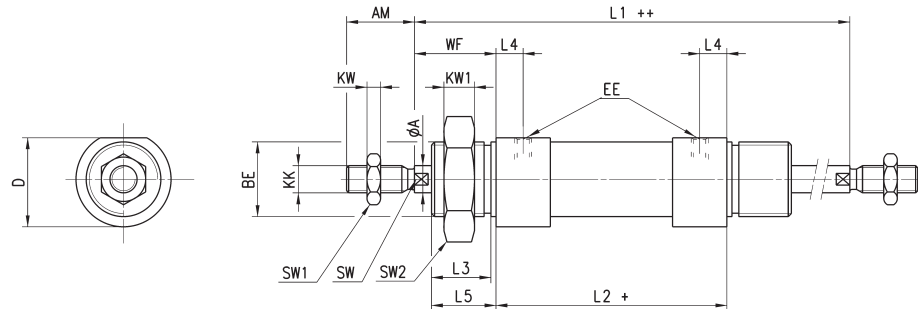
PRODUKTÜBERSICHT																					
Mod.	∅	A	AM	BE	CD	D	EE	EW	KK	KW	KW1	L	L2	L3	L4	L5	SW	SW1	SW2	WF	XC
94	16	6	16	M16x1.5	6	21.2	M5	12	M6	4	5	9	51	14	5.5	15	5	10	24	22	82
94	20	8	20	M22x1.5	8	26.2	G1/8	16	M8	5	5	12	59	17.5	8	19	7	13	32	24	95
94-95	25	10	22	M22x1.5	8	32.5	G1/8	16	M10x1.25	6	5	12	64	18.5	7.5	20	8	17	32	28	104

Zylinder Serie 94 und 95

Durchgehende Kolbenstange

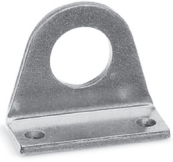


+ Hub



PRODUKTÜBERSICHT																			
Mod.	∅	A	AM	BE	D	EE	KK	KW	KW1	L1	L2	L3	L4	L5	SW	SW1	SW2	WF	
94	16	6	16	M16x1.5	21.2	M5	M6	4	5	100	56	14	5.5	15	5	10	24	22	
94	20	8	20	M22x1.5	26.2	G1/8	M8	5	5	116	68	17.5	8	19	7	13	32	24	
94-95	25	10	22	M22x1.5	32.5	G1/8	M10x1.25	6	5	125	69	18.5	7.5	20	8	17	32	28	

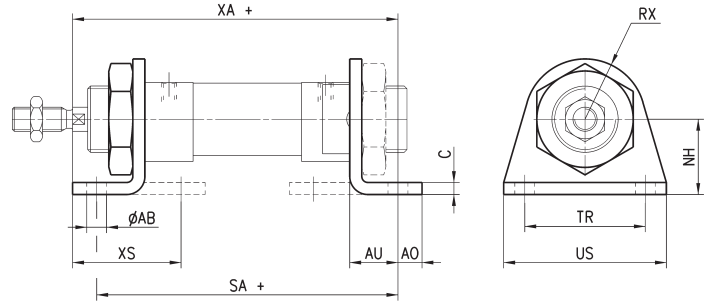
Fußbefestigung Mod. B



Werkstoff: Edelstahl 1.4301

Lieferumfang:
2 Fußbefestigungen
1 Überwurfmutter

+ Hub



PRODUKTÜBERSICHT												
Mod.	Ø	ØAB	XS	XA+	SA+	AO	AU	C	RX	TR	US	NH
B-94-12-16	16	5,5	32	91	82	6	13	3	13	32	42	20
B-94-20-25	20	6,6	36	108	100	8	16	4	20	40	54	25
B-94-20-25	25	6,6	40	113	101	8	16	4	20	40	54	25

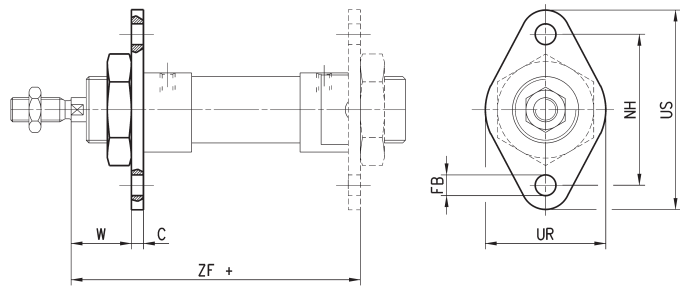
Flanschbefestigung Mod. E



Werkstoff: Edelstahl 1.4301

Lieferumfang:
1 Flansch

+ Hub



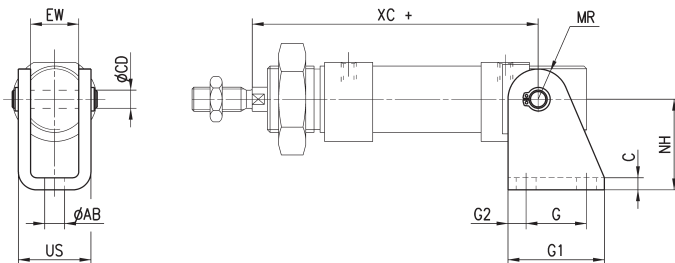
PRODUKTÜBERSICHT									
Mod.	Ø	W	C	ZF+	FB	UR	TF	UF	
E-94-12-16	16	19	3	81	5,5	30	40	53	
E-94-20-25	20	20	4	96	6,6	40	50	66	
E-94-20-25	25	24	4	101	6,6	40	50	66	

Gegenlager Mod. I



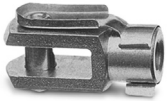
Werkstoff: Edelstahl 1.4301

Lieferumfang:
1 Schwenkgelenk
1 Bolzen
2 Seegerringe



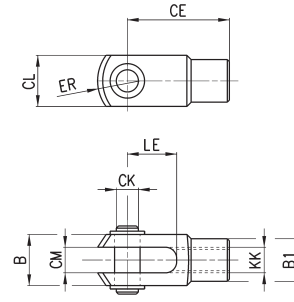
PRODUKTÜBERSICHT												
Mod.	Ø	AB	C	CD	EW	G	G1	G2	MR	NH	US	XC+
I-94-12-16	16	5,5	3	6	12	15	25	5	7	27	18,1	82
I-94-20-25	20	6,6	4	8	16	20	32	6	10	30	24,1	95
I-94-20-25	25	6,6	4	8	16	20	32	6	10	30	24,1	104

Gabelkopf Mod. G-94/90



ISO 8140

Werkstoff: Edelstahl 1.4301



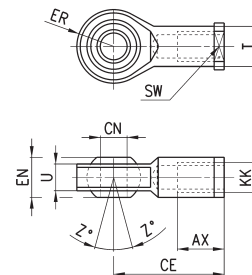
PRODUKTÜBERSICHT										
Mod.	∅	CK	LE	KK	CM	ER	CE	CL	B	B1
G-94-12-16	16	6	12	M6x1	6	7	24	12	16	10
G-94-20	20	8	16	M8x1,25	8	10	32	16	22	14
G-90-25-32	25	10	20	M10x1,25	10	12	40	20	26	18

Gelenkauge Mod. GA-94/90



ISO 8139

Werkstoff:
 - Gehäuse Edelstahl 1.4301
 - Innenring 1.4028
 - Gleitfläche aus Sinterbronze



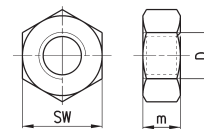
PRODUKTÜBERSICHT											
Mod.	∅	CN	U	EN	ER	AX	CE	KK	T	Z	SW
GA-94-12-16	16	6	7	9	10	12	30	M6x1	10	6,5	11
GA-94-20	20	8	9	12	12	16	36	M8x1,25	12,5	6,5	14
GA-90-32	25	10	10,5	14	14	20	43	M10x1,25	15	6,5	17

Kolbenstangenmutter Mod. U-94/90



UNI 5589

Werkstoff: Edelstahl 1.4301

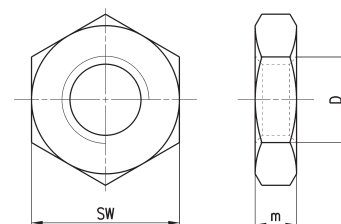


PRODUKTÜBERSICHT				
Mod.	∅	D	m	SW
U-94-12-16	16	M6x1	4	10
U-94-20	20	M8x1,25	5	13
U-90-25-32	25	M10x1,25	6	17

Überwurfmutter Mod. V-94... und Mod. U-90



Werkstoff: Edelstahl 1.4301



PRODUKTÜBERSICHT				
Mod.	∅	D	m	SW
U-90-50-63	16	M16x1,5	8	24
V-94-20-25	20-25	M22x1,5	10	32