

97 系列不锈钢气缸

单作用和双作用, 磁传, 可调气缓冲
缸径 32, 40, 50, 63

97 系列不锈钢气缸

- » 洁净型设计
- » 全不锈钢材质 AISI 304
- » 可调气缓冲



97 系列不锈钢气缸为非拉杆型结构, 特别适用于由于卫生等原因气缸需要承受严格清洗的场合以及其他一些苛刻的环境条件下, 如用于腐蚀性较强的沿海地带、船舶、核能以及制药和食品工业中。

气缸的活塞上装有一个永磁铁, 通过安装磁性接近开关, 可得到活塞的位置信号。前后端盖上都装有可调气缓冲装置以及机械缓冲垫, 以减少活塞到达行程终端时产生的噪音。

综合参数

结构形式	端盖与缸筒螺纹连接, 连接处采用特氟龙 O 型圈
工作方式	单作用和双作用
材料	AISI 304 不锈钢缸筒、端盖和活塞杆 聚氨酯杆端密封件, 丁腈橡胶活塞密封件 塑料导向元件 NSF H1 认证油脂 (可满足食品行业的应用)
安装方式	螺母、耳轴销、耳轴
行程	25 ÷ 800 mm
工作温度	0 ÷ 80°C (干燥空气为 -20°C)
工作压力	1 ÷ 10 bar
速度	10 ÷ 1000 mm/s (空载)
介质	洁净空气, 不需润滑。如使用了油雾润滑, 应不间断的使用油雾润滑 (建议使用 ISO VG32 润滑油)

97 系列不锈钢气缸标准行程表

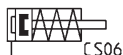
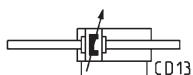
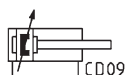
- = 单作用
- × = 双作用

标准行程 (mm)	25	50	75	80	100	125	150	160	200	250	300	320	400	500
32	×●	×●	×	×	×	×	×	×	×	×	×	×	×	×
40	×●	×●	×	×	×	×	×	×	×	×	×	×	×	×
50	×●	×●	×	×	×	×	×	×	×	×	×	×	×	×
63	×●	×●	×	×	×	×	×	×	×	×	×	×	×	×

97 系列气缸代号

97	M	2	A	050	A	0200	
97	系列						
M	类型 M = 后端盖凸形耳轴型 S = 后端盖凸形挠性耳轴型 F = 后端盖凹形耳轴型 T = 前、后端盖螺纹型 A = 前端盖耳轴销型						
2	工作方式 1 = 单作用 (前弹簧) 2 = 双作用, 前、后可调气缓冲 6 = 双作用, 双出杆, 前、后可调气缓冲 (仅 T 型和 A 型)					机能图符号 CS06 CD09 CD13	
A	材料 A = AISI 304 不锈钢金属件, 杆端聚氨酯密封件、丁腈橡胶活塞密封件 V = AISI 304 不锈钢金属件, 全氟橡胶密封件						
050	缸径 032 = 32 mm - 040 = 40 mm - 050 = 50 mm - 063 = 63 mm						
A	安装附件 A = 标准型						
0200	行程 (mm) = 标准型 V = 氟橡胶杆端密封件						

机能图符号



97 系列不锈钢气缸安装附件

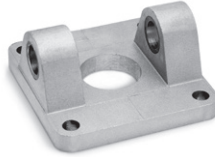
97 系列不锈钢气缸



B-97 型
脚架



I-97 型
耳轴支架



C-H-90 型
凹形后耳轴



CR-90 型
凹形后耳轴



R-90 型
耳轴球窝组合



ZCR-90 型
耳轴球窝支架



G-90 型
叉形杆端接头



GA-90 型
球面杆端接头



U-90 型
杆端锁紧螺母



V-97 型
端盖螺母



S-90 型
耳轴销



SR-90 型
防旋转耳轴销



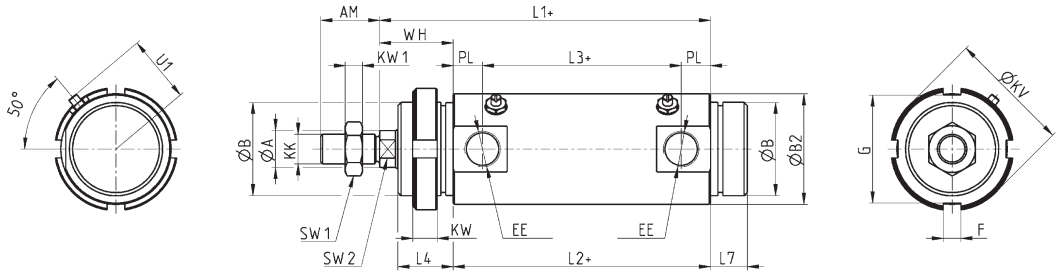
气缸出厂时，随附杆端锁紧螺母一只，T型气缸另附端盖螺母一只，
其他附件需单独订购

97 系列不锈钢气缸 - T 型

前、后端盖螺纹型



+ = 增加行程



尺寸表

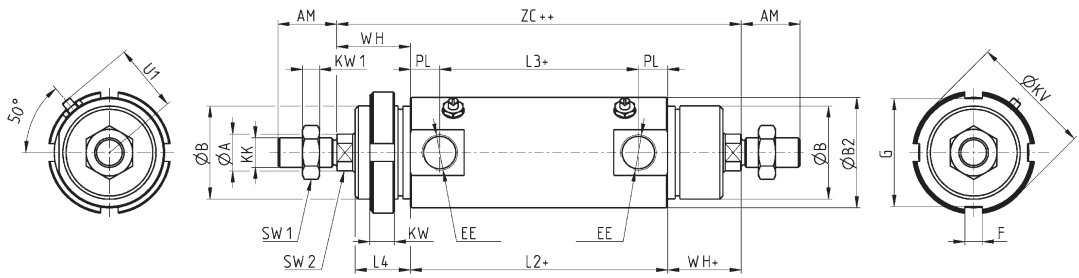
Ø	ØA	AM	ØB	ØB2	EE	F	G	KK	PL	SW1	KW1	SW2	U1	WH	L1+	L2+	L3+	L4	L7	KW	ØKV
32	12	22	M30x1.5	36	G1/8	5	38	M10x1.25	9	17	6	10	23	26	120	94	76	19.5	15	7	42
40	16	24	M38x1.5	45	G1/4	6	50	M12x1.25	12	19	7	13	27	30	135	105	81	22.5	15	8	55
50	20	32	M45x1.5	55	G1/4	6	53	M16x1.5	12	24	8	17	33	37	143	106	82	28	18	10	60
63	20	32	M45x1.5	68	G3/8	6	53	M16x1.5	13	24	8	17	40	37	158	121	95	28	18	10	60

97 系列不锈钢气缸 - 双出杆 - T 型

前、后端盖螺纹型



+ = 增加行程
++ = 增加 2 个行程



尺寸表

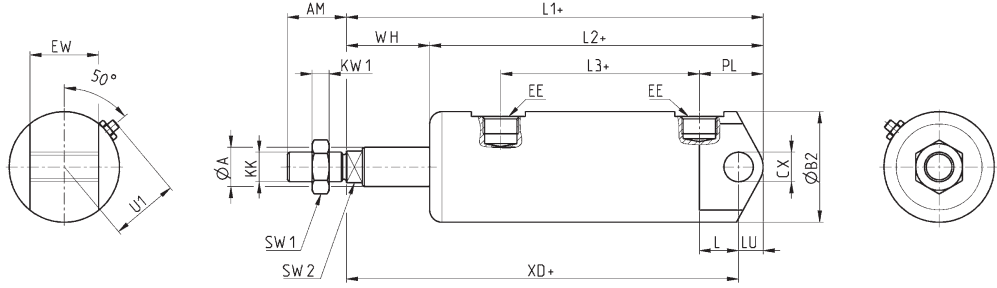
Ø	ØA	AM	ØB	ØB2	EE	F	G	KK	PL	SW1	KW1	SW2	U1	WH+	L2+	L3+	L4	KW	ØKV	ZC++
32	12	22	M30x1.5	36	G1/8	5	38	M10x1.25	9	17	6	10	23	26	94	76	19.5	7	42	146
40	16	24	M38x1.5	45	G1/4	6	50	M12x1.25	12	19	7	13	27	30	105	81	22.5	8	55	165
50	20	32	M45x1.5	55	G1/4	6	53	M16x1.5	12	24	8	17	33	37	106	82	28	10	60	180
63	20	32	M45x1.5	68	G3/8	6	53	M16x1.5	13	24	8	17	40	37	121	95	28	10	60	195

97 系列不锈钢气缸 - M 型

后端盖凸形耳轴型



+ = 增加行程



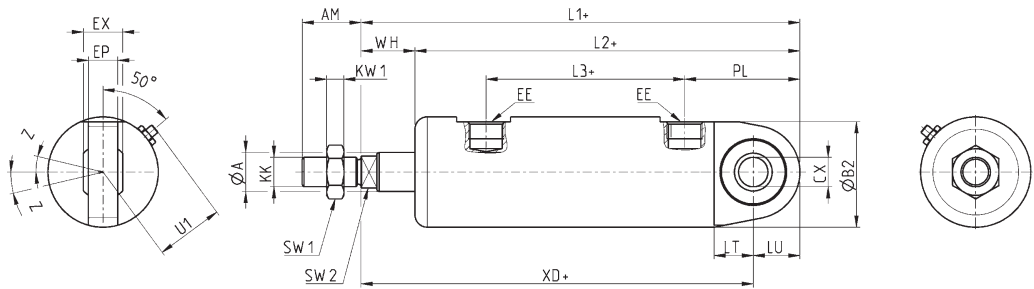
尺寸表																			
Ø	ØA	AM	ØB2	CX	EE	EW	KK	PL	SW1	KW1	SW2	U1	WH	L1+	L2+	L3+	L	LU	XD+
32	12	22	36	10	G1/8	26	M10x1.25	23	17	6	10	23	26	151	125	76	13	9	142
40	16	24	45	12	G1/4	28	M12x1.25	26	19	7	13	27	34	170	136	81	16	10	160
50	20	32	55	12	G1/4	32	M16x1.5	32	24	8	17	33	37	182	145	82	16.5	12	170
63	20	32	68	16	G3/8	40	M16x1.5	29.5	24	8	17	40	50	202	152	95	21	12	190

97 系列不锈钢气缸 - S 型

后端盖凸形挠性耳轴型



+ = 增加行程



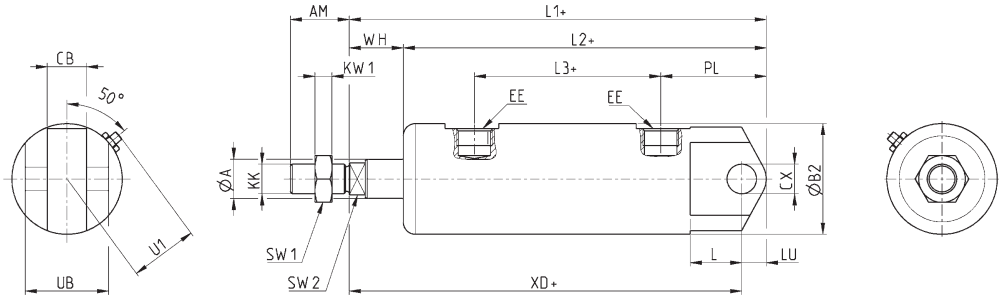
尺寸表																					
Ø	ØA	AM	ØB2	CX	EE	EP	EX	KK	PL	SW1	KW1	SW2	U1	WH	L1+	L2+	L3+	LT	LU	XD+	Z
32	12	22	36	10	G1/8	10.5	14	M10x1.25	37	17	6	10	23	18	157	139	76	13	15	142	13
40	16	24	45	12	G1/4	12	16	M12x1.25	47	19	7	13	27	22	179	157	81	16	19	160	13
50	20	32	55	16	G1/4	15	21	M16x1.5	49	24	8	17	33	28.5	190.5	162	82	16.5	20.5	170	15
63	20	32	68	16	G3/8	15	21	M16x1.5	60	24	8	17	40	31.5	214	182.5	95	21	24	190	15

97 系列不锈钢气缸 - F 型

后端盖凹形耳轴型



+ = 增加行程



尺寸表

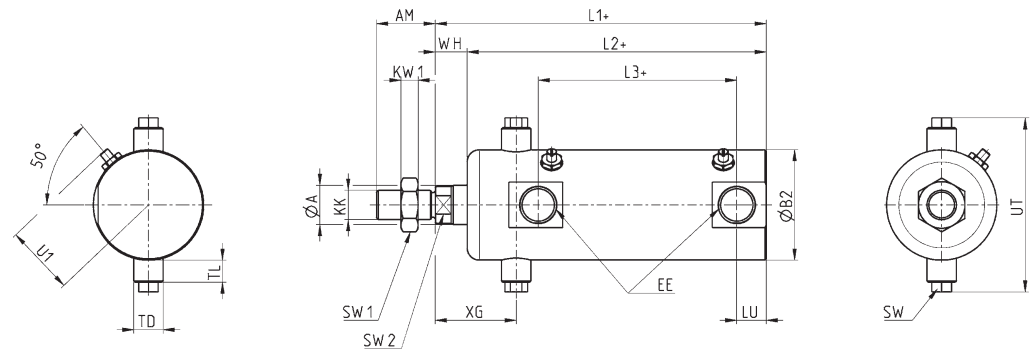
Ø	ØA	AM	ØB2	CB	CX	EE	KK	PL	SW1	KW1	SW2	U1	WH	L1+	L2+	L3+	L	LU	XD+	UB
32	12	22	36	14	10	G1/8	M10x1.25	31	17	6	10	23	18	151	133	76	13	9	142	34
40	16	24	45	16	12	G1/4	M12x1.25	38	19	7	13	27	22	170	148	81	16	10	160	40
50	20	32	55	21	16	G1/4	M16x1.5	45.5	24	8	17	33	28.5	182	153.5	82	21	12	170	45
63	20	32	68	21	16	G3/8	M16x1.5	48	24	8	17	40	31.5	202	170.5	95	21	12	190	51

97 系列不锈钢气缸 - A 型

前端盖耳轴销型



+ = 增加行程



尺寸表

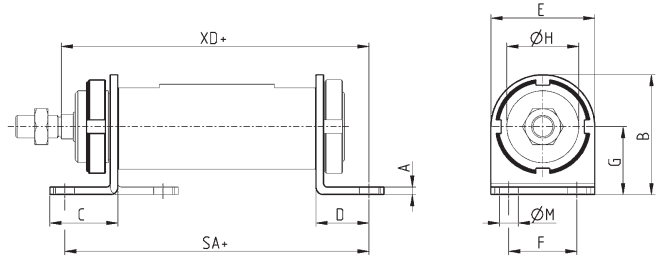
Ø	ØA	AM	ØB2	EE	KK	SW	SW1	KW1	SW2	U1	WH	L1+	L2+	L3+	LU	XG	TD	TL	UT
32	12	22	36	G1/8	M10x1.25	8	17	6	10	23	9	120	111	76	9	27	10	7	58
40	16	24	45	G1/4	M12x1.25	8	19	7	13	27	13	135	122	81	12	33	12	9	71
50	20	32	55	G1/4	M16x1.5	8	24	8	17	33	18	143	125	82	12	40	14	9	81
63	20	32	68	G3/8	M16x1.5	12	24	8	17	40	22.5	158	135.5	95	13	45	16	12	104

B-97... 型脚架



材料：不锈钢（304）

注：2 个脚架和 1 个端盖螺母一起配套供应。



+ = 增加行程

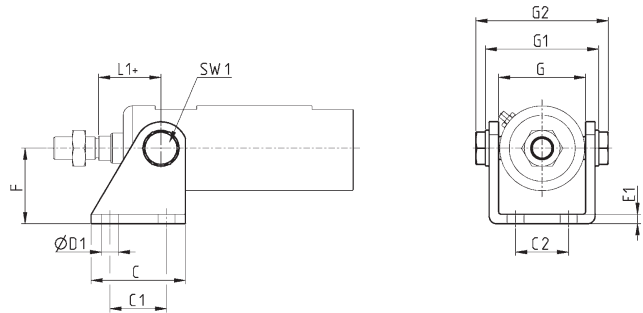
尺寸表												
型号	Ø	A	B	C	D	E	SA+	F	G	ØH	ØM	XD+
B-97-32	32	4	53	35	24	42	142	32	32	30	7	142
B-97-40	40	4	63.5	36	28	55	161	36	36	38	10	160
B-97-50	50	5	77.5	47	32	65	170	45	45	45	10	170
B-97-63	63	5	82.5	45	32	65	185	50	50	45	10	190

I-97... 型耳轴支架



材料：不锈钢（304）

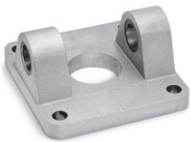
注：1 个耳轴支架和 2 个挡圈一起配套供应。



+ = 增加行程

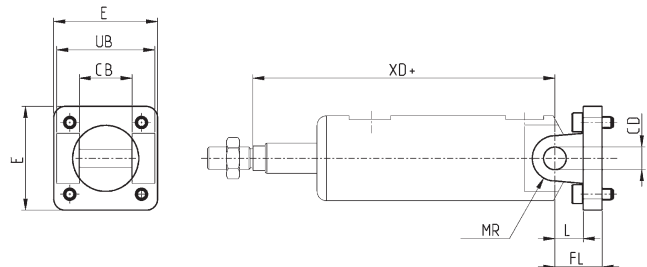
尺寸表												
型号	Ø	C	C1	C2	ØD1	E1	F	G	G1	G2	L1+	SW1
I-97-32	32	40	24	20	7	4	35	38	50	58	27	8
I-97-40	40	50	30	28	9	5	40	46	60	71	33	8
I-97-50	50	54	34	36	9	6	45	57	74	81	40	8
I-97-63	63	65	35	43	9	6	50	70	88	104	45	12

C-H-90... 型凹形后耳轴（与 M 型气缸配合使用）



材料：不锈钢（316）

注：1 个凹形后耳轴和 4 个安装螺钉一起配套供应。



+ = 增加行程

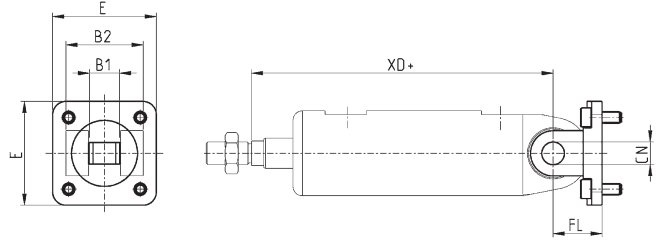
尺寸表										
型号	Ø	CB	CD	E	FL	L	MR	UB	XD+	
C-H-90-32	32	26	10	45	22	12	10	45	142	
C-H-90-40	40	28	12	55	25	15	12	52	160	
C-H-90-50	50	32	12	65	27	17	12	60	170	
C-H-90-63	63	40	16	75	32	20	16	70	190	

CR-90... 型凹形后耳轴 (与 S 型气缸配合使用)



材料: 不锈钢 (316)

注: 1 个凹形后耳轴和 4 个安装螺钉一起配套供应。



+ = 增加行程

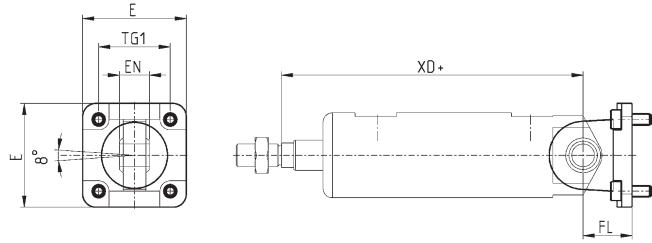
尺寸表							
型号	∅	B1	B2	E	CN	FL	XD+
CR-90-32	32	14	34	45	10	22	142
CR-90-40	40	16	40	55	12	25	160
CR-90-50	50	21	45	65	16	27	170
CR-90-63	63	21	51	75	16	32	190

R-90... 型耳轴球窝组合 (与 F 型气缸配合使用)



材料: 不锈钢 (316)

注: 1 个耳轴球窝组合和 4 个安装螺钉一起配套供应。



+ = 增加行程

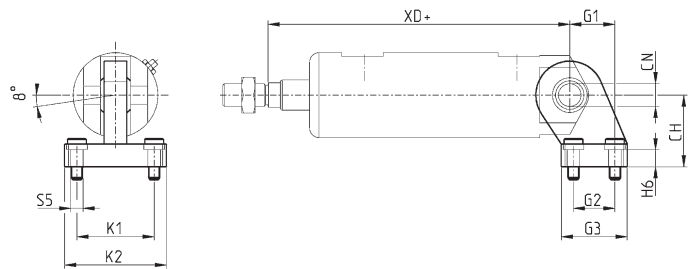
尺寸表							
型号	∅	E	EN	FL	TG1	XD+	
R-90-32	32	45	14	22	32.5	142	
R-90-40	40	55	16	25	38	160	
R-90-50	50	65	21	27	46.5	170	
R-90-63	63	75	21	32	56.5	190	

ZCR-90... 型耳轴球窝支架 (与 F 型气缸配合使用)



材料: 不锈钢 (316)

注: 1 个耳轴球窝支架和 4 个安装螺钉一起配套供应。

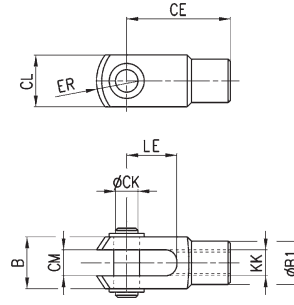


+ = 增加行程

尺寸表											
型号	∅	CH	CN	G1	G2	G3	H6	K1	K2	S5	XD+
ZCR-90-32	32	32	10	21	18	31	10	38	51	6.6	142
ZCR-90-40	40	36	12	24	22	35	10	41	54	6.6	160
ZCR-90-50	50	45	16	33	30	45	12	50	65	9	170
ZCR-90-63	63	50	16	37	35	50	12	52	67	14	190

G-90... 型叉形杆端接头

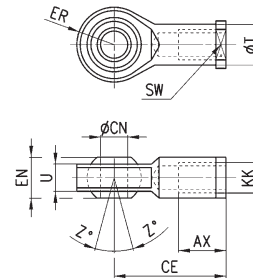
ISO 8140
材料: 不锈钢 (303)



型号	Ø	ØCK	LE	CM	CL	ER	CE	KK	B	ØB1
G-90-25-32	32	10	20	10	20	12	40	M10x1.25	26	18
G-90-40	40	12	24	12	24	14	48	M12x1.25	31	20
G-90-50-63	50-63	16	32	16	32	19	64	M16x1.5	39	26

GA-90... 型球面杆端接头

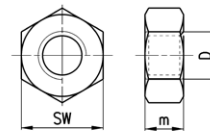
ISO 8139
材料: 不锈钢 (304)



型号	Ø	ØCN	U	EN	ER	AX	CE	KK	ØT	Z	SW
GA-90-32	32	10	10.5	14	14	20	43	M10x1.25	15	6.5	17
GA-90-40	40	12	12	16	16	22	50	M12x1.25	17.5	6.5	19
GA-90-50-63	50-63	16	15	21	21	28	64	M16x1.5	22	7.5	22

U-90... 型杆端锁紧螺母

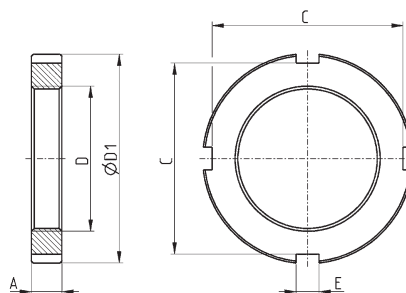
ISO 4035
材料: 不锈钢 (304)



型号	Ø	D	m	SW
U-90-25-32	32	M10x1.25	6	17
U-90-40	40	M12x1.25	7	19
U-90-63	50-63	M16x1.5	8	24

V-97... 型端盖螺母

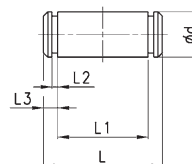
材料：不锈钢 (304)



尺寸表							
型号	Ø	A	D	ØD1	E	C	
V-97-32	32	7	M30X1.5	42	5	38	
V-97-40	40	8	M38X1.5	55	6	50	
V-97-50-63	50 - 63	10	M45X1.5	60	6	53	

S-90... 型耳轴销

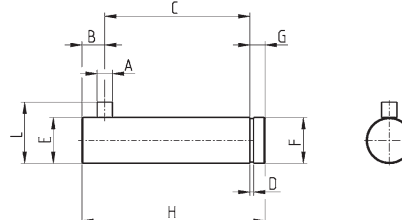
注：1 个耳轴销 (不锈钢 303) 和 2 个挡圈 (钢) 一起配套供应。



尺寸表							
型号	Ø	Ød	L	L1	L2	L3	
S-90-32	32	10	53	46	1.1	3	
S-90-40	40	12	60	53	1.1	3	
S-90-50	50	12	68	61	1.1	3	
S-90-63	63	16	78	71	1.1	3	

SR-90... 型防旋转耳轴销

注：1 个耳轴销 (不锈钢 316) 和 1 个挡圈 (钢) 一起配套供应。



尺寸表											
型号	Ø	A	B	C	D	E	F	G	H	L	
SR-90-32	32	3	4.5	32.5	1.1	10	9.6	4	41	14	
SR-90-40	40	4	6	38	1.1	12	11.5	4	48	16	
SR-90-50	50	4	6	43	1.1	16	15.2	5	54	20	
SR-90-63	63	4	6	49	1.1	16	15.2	5	60	20	