

Edelstahlzylinder Serie 97

Einfach, doppeltwirkend, mit Endlagendämpfung, Magnetversion
Ø 32, 40, 50, 63 mm

EDELSTAHLZYLINDER SERIE 97



- » Schmutzunempfindliches Design
- » Rostfreier Stahl 1.4301
- » Einstellbare Endlagendämpfung

Die Zylinder Serie 97 können in Anwendungen eingesetzt werden, in denen eine hohe Korrosionsbeständigkeit erforderlich ist (z. B. Offshore, Schiffsbau, Lebensmittel).

Die Standardausführung dieser Zylinder ist mit einem im Kolben integrierten Permanentmagneten zur berührungslosen Abtastung ausgerüstet. Zur Anschlagdämpfung am Zylinderkopf- und -deckel ist dieser Zylinder neben mechanischen Dämpfscheiben auch mit einer einstellbaren Endlagendämpfung ausgerüstet, die mit einer entsprechenden Regulierschraube individuell eingestellt werden kann.

ALLGEMEINE KENNGRÖSSEN

Bauart	Geschraubte Köpfe mit PTFE Abdichtung zum Rohr
Funktion	Einfach- und doppeltwirkend
Werkstoffe	Köpfe, Rohr und Kolbenstange in Stahl 1.4301 Kolbenstangendichtung PU, Kolbendichtung NBR Führungselement aus Kunststoff, Fett mit Zertifizierung NSF H1
Befestigungsart	Überwurfmutter vorne + hinten Schwenklager vorne Schwenkgelenk hinten Schwenkgelenk hinten, sphärisch Schwenkgabel hinten
Hub min-max	25 ÷ 800 mm
Umgebungstemperatur	0°C ÷ 80°C (getrocknete Luft - 20°C)
Betriebsdruck	1 ÷ 10 bar
Geschwindigkeit	10 ÷ 1000 mm/sec (ohne Last)
Medium	Gefilterte, ölfreie Luft Im Falle von geölter Luft empfehlen wir die Verwendung von Öl ISO VG 32 und die Schmierung nie zu unterbrechen.

STANDARDHÜBE ZYLINDER SERIE 97

- = Einfachwirkend
- ✕ = Doppeltwirkend

PRODUKTÜBERSICHT														
∅	25	50	75	80	100	125	150	160	200	250	300	320	400	500
32	✕ ●	✕ ●	✕	✕	✕	✕	✕	✕	✕	✕	✕	✕	✕	✕
40	✕ ●	✕ ●	✕	✕	✕	✕	✕	✕	✕	✕	✕	✕	✕	✕
50	✕ ●	✕ ●	✕	✕	✕	✕	✕	✕	✕	✕	✕	✕	✕	✕
63	✕ ●	✕ ●	✕	✕	✕	✕	✕	✕	✕	✕	✕	✕	✕	✕

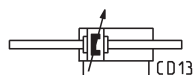
MODELLBEZEICHNUNG

97	M	2	A	050	A	0200	
-----------	----------	----------	----------	------------	----------	-------------	--

97	SERIE	
M	BAUREIHEN M = Schwenkgelenk hinten S = Schwenkgelenk hinten, sphärisch F = Schwenkgabel hinten T = Befestigungsgewinde an Kopf + Deckel A = Schwenklager vorne	
2	BETRIEBSART 1 = Einfachwirkend, Feder vorn 2 = Doppeltwirkend, einstellbare Endlagendämpfung 6 = Doppeltwirkend, durchgehende Kolbenstange, einstellbare Endlagendämpfung (nur Version T + A)	PNEUMATIKSYMBOLE CS06 CD09 CD13
A	WERKSTOFFE A = Rostfreier Stahl 1.4301- Dichtungen PU V = Rostfreier Stahl 1.4301- Dichtungen FKM (150°C)	
050	KOLBENDURCHMESSER 032 = 32 mm - 040 = 40 mm - 050 = 50 mm - 063 = 63 mm	
A	BEFESTIGUNGSART A = Standard mit Überwurfmutter V und Kolbenstangenmutter U	
0200	HÜBE (siehe Tabelle) = Standard V = Kolbenstangenabstreifer in FKM	

PNEUMATIKSYMBOLE

Pneumatiksymbole entsprechen der Modellbezeichnung.



ZYLINDER SERIE 97 - ZUBEHÖR

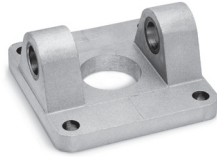
EDELSTAHLZYLINDER SERIE 97



Fußbefestigung / Flansch
Mod. B



Schwenkgabel Mod. I



Schwenkgabel hinten
Mod. C-H



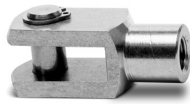
Schwenkgabel schmal,
hinten Mod. CR



Schwenkgelenk sphärisch
Mod. R



Schwenkgelenk 90°,
sphärisch Mod. ZCR



Gabelkopf Mod. G-90



Gelenkauge Mod. GA-90



Kolbenstangenmutter
Mod. U-90



Überwurfmutter Mod.
V-97



Lagerbolzen Mod. S-90



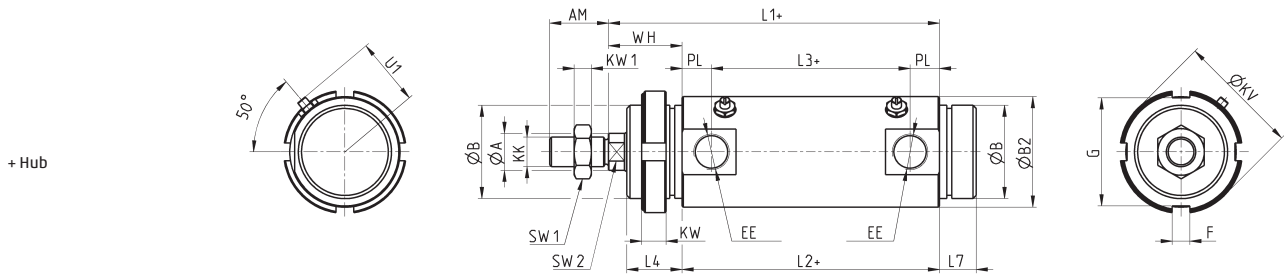
Lagerbolzen verdrehges.
Mod. SR-90



Montiert mit Kolbenstangenmutter Mod. U und Überwurfmutter Mod. V.

Zylinder Serie 97, Mod. T

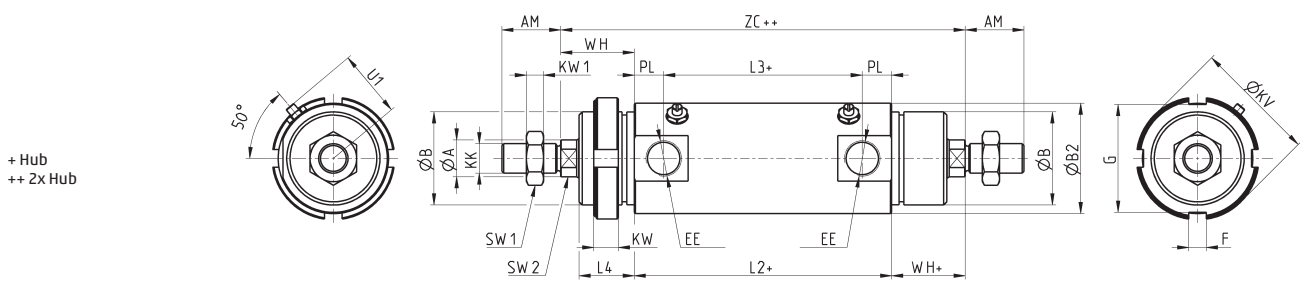
Kopf und Deckel mit Gewinde/Überwurfmutter.



PRODUKTÜBERSICHT																					
Ø	ØA	AM	ØB	ØB2	EE	F	G	KK	PL	SW1	KW1	SW2	U1	WH	L1+	L2+	L3+	L4	L7	KW	ØKV
32	12	22	M30x1.5	36	G1/8	5	38	M10x1.25	9	17	6	10	23	26	120	94	76	19.5	15	7	42
40	16	24	M38x1.5	45	G1/4	6	50	M12x1.25	12	19	7	13	27	30	135	105	81	22.5	15	8	55
50	20	32	M45x1.5	55	G1/4	6	53	M16x1.5	12	24	8	17	33	37	143	106	82	28	18	10	60
63	20	32	M45x1.5	68	G3/8	6	53	M16x1.5	13	24	8	17	40	37	158	121	95	28	18	10	60

Zylinder Serie 97, Mod. T - durchgehende Kolbenstange

Köpfe beidseitig mit Gewinde/Überwurfmutter.



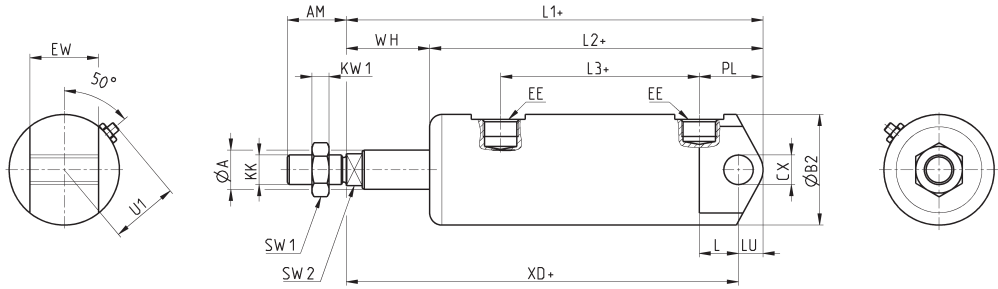
PRODUKTÜBERSICHT																						
Ø	ØA	AM	ØB	ØB2	EE	F	G	KK	PL	SW1	KW1	SW2	U1	WH+	L2+	L3+	L4	KW	ØKV	ZC++		
32	12	22	M30x1.5	36	G1/8	5	38	M10x1.25	9	17	6	10	23	26	94	76	19.5	7	42	146		
40	16	24	M38x1.5	45	G1/4	6	50	M12x1.25	12	19	7	13	27	30	105	81	22.5	8	55	165		
50	20	32	M45x1.5	55	G1/4	6	53	M16x1.5	12	24	8	17	33	37	106	82	28	10	60	180		
63	20	32	M45x1.5	68	G3/8	6	53	M16x1.5	13	24	8	17	40	37	121	95	28	10	60	195		

Zylinder Serie 97, Mod. M

Mit Schwenkgelenk hinten



+ Hub



PRODUKTÜBERSICHT

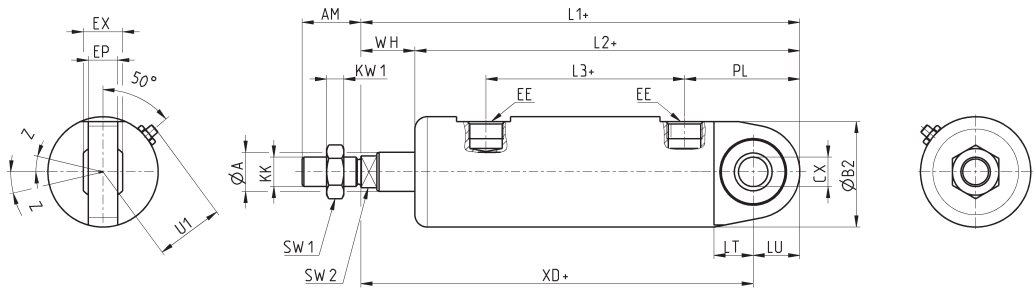
Ø	ØA	AM	ØB2	CX	EE	EW	KK	PL	SW1	KW1	SW2	U1	WH	L1+	L2+	L3+	L	LU	XD+
32	12	22	36	10	G1/8	26	M10x1.25	23	17	6	10	23	26	151	125	76	13	9	142
40	16	24	45	12	G1/4	28	M12x1.25	26	19	7	13	27	34	170	136	81	16	10	160
50	20	32	55	12	G1/4	32	M16x1.5	32	24	8	17	33	37	182	145	82	16.5	12	170
63	20	32	68	16	G3/8	40	M16x1.5	29.5	24	8	17	40	50	202	152	95	21	12	190

Zylinder Serie 97, Mod. S

Mit Schwenkgelenk hinten, sphärisch



+ Hub



PRODUKTÜBERSICHT

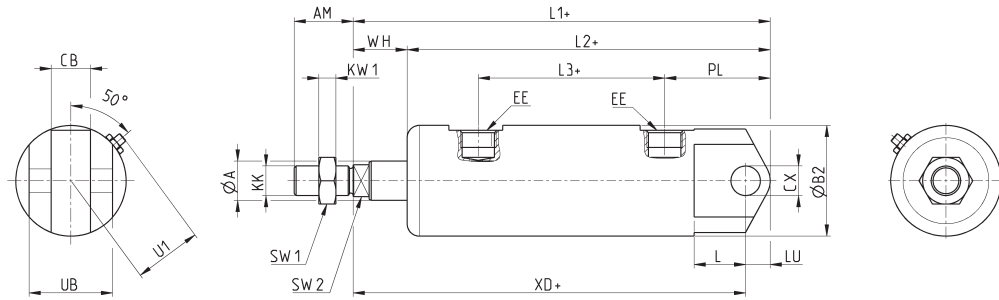
Ø	ØA	AM	ØB2	CX	EE	EP	EX	KK	PL	SW1	KW1	SW2	U1	WH	L1+	L2+	L3+	LT	LU	XD+	Z
32	12	22	36	10	G1/8	10.5	14	M10x1.25	37	17	6	10	23	18	157	139	76	13	15	142	13
40	16	24	45	12	G1/4	12	16	M12x1.25	47	19	7	13	27	22	179	157	81	16	19	160	13
50	20	32	55	16	G1/4	15	21	M16x1.5	49	24	8	17	33	28.5	190.5	162	82	16.5	20.5	170	15
63	20	32	68	16	G3/8	15	21	M16x1.5	60	24	8	17	40	31.5	214	182.5	95	21	24	190	15

Zylinder Serie 97, Mod. F

Mit Schwenkgabel hinten



+ Hub



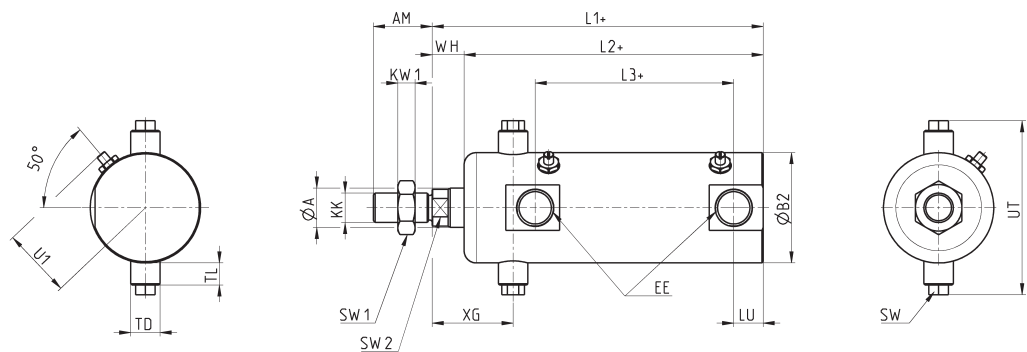
PRODUKTÜBERSICHT																				
Ø	ØA	AM	ØB2	CB	CX	EE	KK	PL	SW1	KW1	SW2	U1	WH	L1+	L2+	L3+	L	LU	XD+	UB
32	12	22	36	14	10	G1/8	M10x1.25	31	17	6	10	23	18	151	133	76	13	9	142	34
40	16	24	45	16	12	G1/4	M12x1.25	38	19	7	13	27	22	170	148	81	16	10	160	40
50	20	32	55	21	16	G1/4	M16x1.5	45.5	24	8	17	33	28.5	182	153.5	82	21	12	170	45
63	20	32	68	21	16	G3/8	M16x1.5	48	24	8	17	40	31.5	202	170.5	95	21	12	190	51

Zylinder Serie 97, Mod. A

Mit Schwenklager vorne



+ Hub



PRODUKTÜBERSICHT																			
Ø	ØA	AM	ØB2	EE	KK	SW	SW1	KW1	SW2	U1	WH	L1+	L2+	L3+	LU	XG	TD	TL	UT
32	12	22	36	G1/8	M10x1.25	8	17	6	10	23	9	120	111	76	9	27	10	7	58
40	16	24	45	G1/4	M12x1.25	8	19	7	13	27	13	135	122	81	12	33	12	9	71
50	20	32	55	G1/4	M16x1.5	8	24	8	17	33	18	143	125	82	12	40	14	9	81
63	20	32	68	G3/8	M16x1.5	12	24	8	17	40	22.5	158	135.5	95	13	45	16	12	104

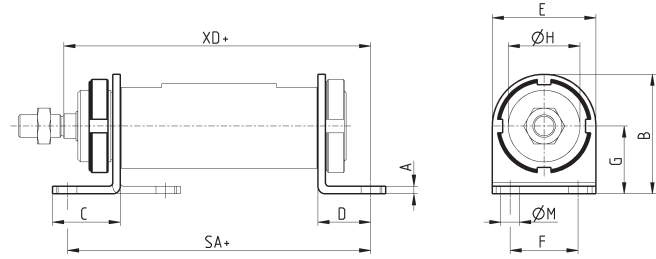
Fußbefestigung/Flansch Mod. B

Werkstoff: Edelstahl 1.4301



Lieferumfang:
1 Überwurfmutter
2 Füße, einzeln

+ Hub



PRODUKTÜBERSICHT												
Mod.	Ø	A	B	C	D	E	SA+	F	G	ØH	ØM	XD+
B-97-32	32	4	53	35	24	42	142	32	32	30	7	142
B-97-40	40	4	63.5	36	28	55	161	36	36	38	10	160
B-97-50	50	5	77.5	47	32	65	170	45	45	45	10	170
B-97-63	63	5	82.5	45	32	65	185	50	50	45	10	190

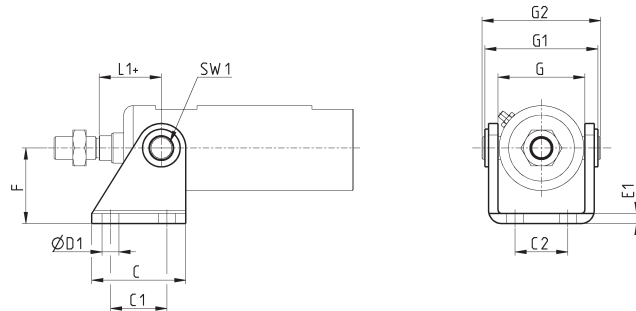
Schwenkgabel Mod. I

Werkstoff: Edelstahl 1.4301



Lieferumfang:
1 Schwenkgabel
2 Führungskäfige

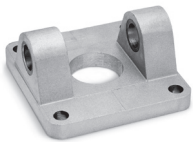
+ Hub



PRODUKTÜBERSICHT												
Mod.	Ø	C	C1	C2	ØD1	E1	F	G	G1	G2	L1+	SW1
I-97-32	32	40	24	20	7	4	35	38	50	58	27	8
I-97-40	40	50	30	28	9	5	40	46	60	71	33	8
I-97-50	50	54	34	36	9	6	45	57	74	81	40	8
I-97-63	63	65	35	43	9	6	50	70	88	104	45	12

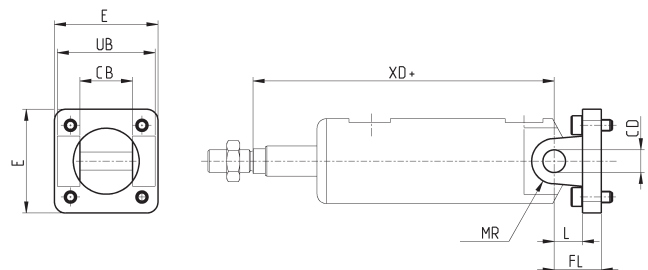
Schwenkgabel hinten Mod. C-H

Werkstoff: Edelstahl 1.4401



Lieferumfang:
1 Schwenkgabel
4 Schrauben

+ Hub

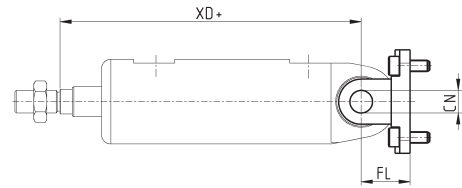
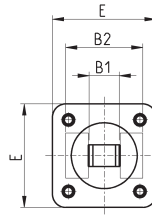


PRODUKTÜBERSICHT										
Mod.	Ø	CB	CD	E	FL	L	MR	UB	XD+	
C-H-90-32	32	26	10	45	22	12	10	45	142	
C-H-90-40	40	28	12	55	25	15	12	52	160	
C-H-90-50	50	32	12	65	27	17	12	60	170	
C-H-90-63	63	40	16	75	32	20	16	70	190	

Schwenkgabel schmal, hinten Mod. CR



Werkstoff: Edelstahl 1.4401



Lieferumfang:
1 Schwenkgabel
4 Schrauben

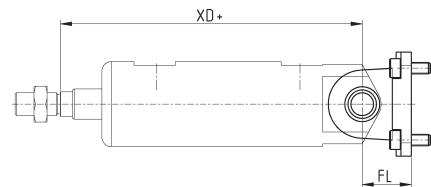
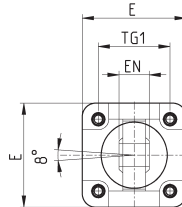
+ Hub

PRODUKTÜBERSICHT							
Mod.	∅	B1	B2	E	CN	FL	XD+
CR-90-32	32	14	34	45	10	22	142
CR-90-40	40	16	40	55	12	25	160
CR-90-50	50	21	45	65	16	27	170
CR-90-63	63	21	51	75	16	32	190

Schwenkgelenk sphärisch Mod. R



Werkstoff: Edelstahl 1.4401



Lieferumfang:
1 Schwenkgelenk
4 Schrauben

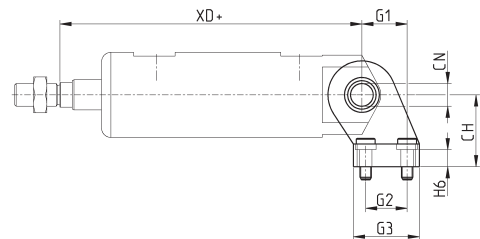
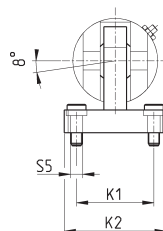
+ Hub

PRODUKTÜBERSICHT							
Mod.	∅	E	EN	FL	TG1	XD+	
R-90-32	32	45	14	22	32.5	142	
R-90-40	40	55	16	25	38	160	
R-90-50	50	65	21	27	46.5	170	
R-90-63	63	75	21	32	56.5	190	

Schwenkgelenk 90°, sphärisch Mod. ZCR



Werkstoff: Edelstahl 1.4401



Lieferumfang:
1 Schwenkgelenk
4 Schrauben

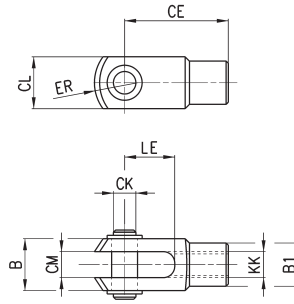
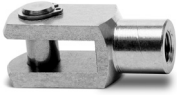
+ Hub

PRODUKTÜBERSICHT											
Mod.	∅	CH	CN	G1	G2	G3	H6	K1	K2	S5	XD+
ZCR-90-32	32	32	10	21	18	31	10	38	51	6.6	142
ZCR-90-40	40	36	12	24	22	35	10	41	54	6.6	160
ZCR-90-50	50	45	16	33	30	45	12	50	65	9	170
ZCR-90-63	63	50	16	37	35	50	12	52	67	14	190

Gabelkopf Mod. G-90

ISO 8140

Werkstoff: Edelstahl 1.4305

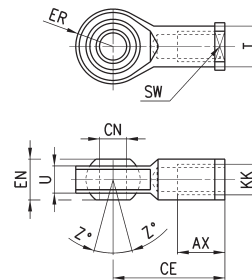


PRODUKTÜBERSICHT										
Mod.	∅	∅CK	LE	CM	CL	ER	CE	KK	B	∅B1
G-90-25-32	32	10	20	10	20	12	40	M10x1.25	26	18
G-90-40	40	12	24	12	24	14	48	M12x1.25	31	20
G-90-50-63	50-63	16	32	16	32	19	64	M16x1.5	39	26

Gelenkauge Mod. GA-90

ISO 8139

Werkstoff:
- Gehäuse Edelstahl 1.4301
- Innenring Edelstahl 1.4028
- Gleitfläche aus Sinterbronze

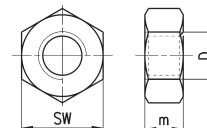


PRODUKTÜBERSICHT											
Mod.	∅	∅CN	U	EN	ER	AX	CE	KK	∅T	Z	SW
GA-90-32	32	10	10.5	14	14	20	43	M10x1.25	15	6.5	17
GA-90-40	40	12	12	16	16	22	50	M12x1.25	17.5	6.5	19
GA-90-50-63	50-63	16	15	21	21	28	64	M16x1.5	22	7.5	22

Kolbenstangenmutter Mod. U-90

UNI EN ISO 4035

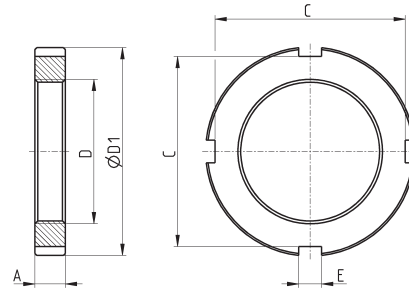
Werkstoff: Edelstahl 1.4301



PRODUKTÜBERSICHT				
Mod.	∅	D	m	SW
U-90-25-32	32	M10x1.25	6	17
U-90-40	40	M12x1.25	7	19
U-90-63	50-63	M16x1.5	8	24

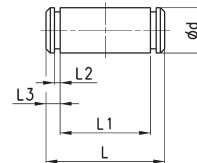
Überwurfmutter Mod. V-97

Werkstoff: Edelstahl 1.4301



PRODUKTÜBERSICHT							
Mod.	Ø	A	D	ØD1	E	C	
V-97-32	32	7	M30x1.5	42	5	38	
V-97-40	40	8	M38x1.5	55	6	50	
V-97-50-63	50-63	10	M45x1.5	60	6	53	

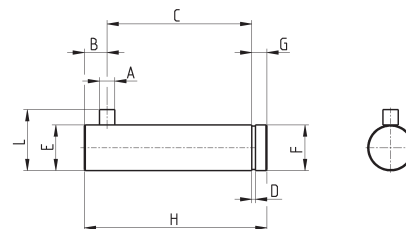
Lagerbolzen Mod. S-90



Lieferumfang:
1 Lagerbolzen (Edelstahl 1.4305)
2 Seeger-Ringe (Stahl)

PRODUKTÜBERSICHT							
Mod.	Ø	Ød	L	L1	L2	L3	
S-90-32	32	10	53	46	1.1	3	
S-90-40	40	12	60	53	1.1	3	
S-90-50	50	12	68	61	1.1	3	
S-90-63	63	16	78	71	1.1	3	

Lagerbolzen verdrehgesichert Mod. SR-90



Lieferumfang:
1 Lagerbolzen verdrehgesichert (Edelstahl 1.4401)
1 Seeger-Ring (Stahl)

PRODUKTÜBERSICHT											
Mod.	Ø	A	B	C	D	E	F	G	H	L	
SR-90-32	32	3	4.5	32.5	1.1	10	9.6	4	41	14	
SR-90-40	40	4	6	38	1.1	12	11.5	4	48	16	
SR-90-50	50	4	6	43	1.1	16	15.2	5	54	20	
SR-90-63	63	4	6	49	1.1	16	15.2	5	60	20	