

A 系列直动式电磁阀

二位二通, 可提供常闭 (NC) 和常开 (NO) 两种类型
 二位三通, 可提供常闭 (NC) 和常开 (NO) 两种类型

- » 接口 M5, G1/8, R1/8 或 $\varnothing 4$ 快插接头
- » 可提供双稳态 (使用带磁记忆功能的电磁铁)



A 系列直动式电磁阀有二位二通及二位三通两种类型, 其机能常有常闭型 (NC) 和常开 (NO) 两种。可提供多种阀体形式、螺纹接口和公称直径, 满足不同应用的需求。

注: 电磁铁及其配套插座需单独选购 (详见 4/2.35.01 页)。

综合参数

气动参数

阀位机能	二位三通 (常闭和常开), 二位二通 (常闭和常开)
工作方式	直动截止式
接口	M5 - G1/8 - R1/8 - $\varnothing 4$ 快插接头 - CNOMO 安装面
公称直径	1.5 ... 2.5 mm
公称流量	40 ... 130 l/min
kv (l/min)	0.62 ... 2.0
工作压力	-0.9 ... 15 bar
工作温度	0 ÷ 60°C (干燥空气为 -20°C)
介质	经过滤的压缩空气 (过滤精度等级符合 ISO 8573-1 5.4.4) 或惰性气体
响应时间 (ISO 12238)	打开 < 15 ms, 关闭 < 25 ms
手控装置	详见后续电磁阀参数表
安装位置	任意

与介质接触的材料

阀体	镀镍黄铜或工程塑料
密封件	增强型丁腈橡胶, 氟橡胶 (可按要求提供全氟橡胶密封件)
内部零件	不锈钢

电气参数

电压	12 ... 110VDC, 24 ... 380VAC 50/60 Hz
电压允差	±10% (DC), -15% ÷ +10% (AC)
功率消耗	3 ... 5 W (DC), 3.5 ... 7 VA (AC)
工作循环	100%, 连续工作
绝缘等级	F (155°C)
电气连接	插座 (DIN 43650, A类或B类)
防护等级	IP65 (带插座)

可按要求定制特殊类型的产品

A 系列直动式电磁阀代号

A	3	3	1	-	0	C	2	-	U7	7
----------	----------	----------	----------	----------	----------	----------	----------	----------	-----------	----------

A	系列																																	
3	基底设计形式 1 = 底座 (24×24 mm) , 接口可 360° 转动 2 = 底座 (24×24 mm) , 接口固定 3 = 带螺纹的阀体 4 = 带快速排气的阀体 5 = 底座带有 ISO 标准接口, 固定 6 = 底座 (16×16 mm) , 接口可 360° 转动 A = 单底座 B = 2 件, 组成气路板式 C = 3 件, 组成气路板式 D = 4 件, 组成气路板式 E = 5 件, 组成气路板式 F = 6 件, 组成气路板式 G = 7 件, 组成气路板式 H = 8 件, 组成气路板式 K = 9 件, 组成气路板式 L = 10 件, 组成气路板式 M = 11 件, 组成气路板式 N = 12 件, 组成气路板式 P = 13 件, 组成气路板式 R = 14 件, 组成气路板式 S = 15 件, 组成气路板式																																	
3	接口数 2 = 2 通 3 = 3 通																																	
1	机能 1 = NC (常闭) 2 = NO (常开) 3 = NO (常开, 成排)																																	
0	接口 <table border="0"> <tr> <td>1 (P)</td> <td>2 (A)</td> <td>3 (R)</td> </tr> <tr> <td>0 M5</td> <td>M5</td> <td>M5</td> </tr> <tr> <td>1 G1/8</td> <td>G1/8</td> <td>M5</td> </tr> <tr> <td>3 M5</td> <td>R1/8</td> <td>M5</td> </tr> <tr> <td>4 M5</td> <td>R1/8</td> <td>M5 带手控装置</td> </tr> <tr> <td>A 接触面, O 型圈密封 (可转)</td> <td></td> <td>M5</td> </tr> <tr> <td>B 接触面, O 型圈密封 (不可转)</td> <td></td> <td>M5</td> </tr> <tr> <td>C Ø4 快插接头 (仅用于组成气路板式)</td> <td></td> <td>M5</td> </tr> </table>										1 (P)	2 (A)	3 (R)	0 M5	M5	M5	1 G1/8	G1/8	M5	3 M5	R1/8	M5	4 M5	R1/8	M5 带手控装置	A 接触面, O 型圈密封 (可转)		M5	B 接触面, O 型圈密封 (不可转)		M5	C Ø4 快插接头 (仅用于组成气路板式)		M5
1 (P)	2 (A)	3 (R)																																
0 M5	M5	M5																																
1 G1/8	G1/8	M5																																
3 M5	R1/8	M5																																
4 M5	R1/8	M5 带手控装置																																
A 接触面, O 型圈密封 (可转)		M5																																
B 接触面, O 型圈密封 (不可转)		M5																																
C Ø4 快插接头 (仅用于组成气路板式)		M5																																
C	公称直径 C = Ø 1.5 mm D = Ø 2.0 mm E = Ø 2.5 mm																																	
2	阀体材料 2 = 黄铜 3 = 工程塑料																																	
U7	电磁铁封装材料及尺寸 A8 = PPS, 30 x 30 G7 = 尼龙, 22 x 22 G8 = 尼龙, 30 x 30 (仅 24V DC) G9 = 尼龙, 22 x 58 H8 = 阻燃尼龙, 30 x 30 U7 = PET, 22 x 22																																	
7	电磁铁电压 详见 4/2.55.01 页电磁铁电压一览表																																	

A 系列直动式电磁阀

电磁铁功率和电磁阀工作压力对照表

- 注：1. 对于二位二通电磁阀：真空应用时，将 2 口连接真空
 2. 对于二位三通电磁阀：真空应用时，将 1 口连接真空
 3. 对于二位二通电磁阀（NO），如果需要使用带磁记忆功能的电磁铁，请联系我们的销售工程师

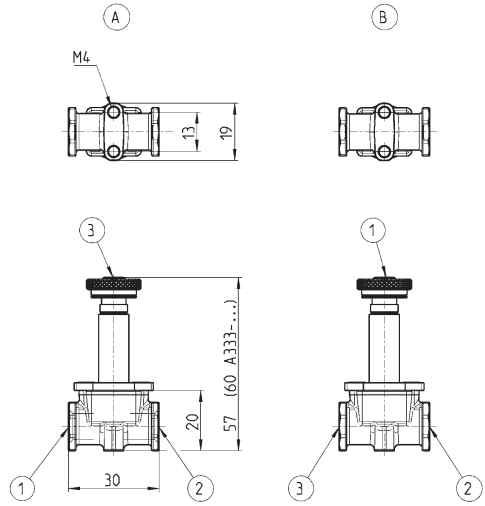
型号	直流电压，电磁铁功率 3 W	直流电压，电磁铁功率 4 - 5 W	交流电压，电磁铁功率 3.5 VA
	电磁阀工作压力 (bar)	电磁阀工作压力 (bar)	电磁阀工作压力 (bar)
二位二通 (NC)			
A321-0C2	- 0.9 ÷ 8	- 0.9 ÷ 15	- 0.9 ÷ 15
A321-1C2	- 0.9 ÷ 8	- 0.9 ÷ 15	- 0.9 ÷ 15
A321-1D2	- 0.9 ÷ 4	- 0.9 ÷ 9	- 0.9 ÷ 9
A321-1E2	- 0.9 ÷ 1	- 0.9 ÷ 6	- 0.9 ÷ 6
二位二通 (NO)			
A322-0C2	2 ÷ 10	- 0.9 ÷ 10	- 0.9 ÷ 10
A322-1C2	2 ÷ 10	- 0.9 ÷ 10	- 0.9 ÷ 10
二位三通 (NC)			
A331-0C2	2 ÷ 10	- 0.9 ÷ 10	- 0.9 ÷ 10
A331-1C2	2 ÷ 10	- 0.9 ÷ 10	- 0.9 ÷ 10
A331-3C2	2 ÷ 10	- 0.9 ÷ 10	- 0.9 ÷ 10
A331-4C2	2 ÷ 10	- 0.9 ÷ 10	- 0.9 ÷ 10
A431-1C2	2 ÷ 10	2 ÷ 10	2 ÷ 10
A531-BC2	2 ÷ 10	- 0.9 ÷ 10	- 0.9 ÷ 10
A631-AC2	2 ÷ 10	- 0.9 ÷ 10	- 0.9 ÷ 10
AA31-0C2	2 ÷ 10	- 0.9 ÷ 10	- 0.9 ÷ 10
AA31-0C3	2 ÷ 8	- 0.9 ÷ 8	- 0.9 ÷ 8
AA31-CC2	2 ÷ 10	- 0.9 ÷ 10	- 0.9 ÷ 10
AA31-CC3	2 ÷ 8	- 0.9 ÷ 8	- 0.9 ÷ 8
二位三通 (NO)			
A332-0C2	- 0.9 ÷ 7	- 0.9 ÷ 7	- 0.9 ÷ 7
A332-1C2	- 0.9 ÷ 7	- 0.9 ÷ 7	- 0.9 ÷ 7
A333-0C2	- 0.9 ÷ 6	-	- 0.9 ÷ 9
A333-1C2	- 0.9 ÷ 6	-	- 0.9 ÷ 9
AA33-0C2	- 0.9 ÷ 6	-	- 0.9 ÷ 9
AA33-0C3	- 0.9 ÷ 6	-	- 0.9 ÷ 8
AA33-CC3	- 0.9 ÷ 6	-	- 0.9 ÷ 8

A32... 型二位二通和 A33... 型二位三通电磁阀

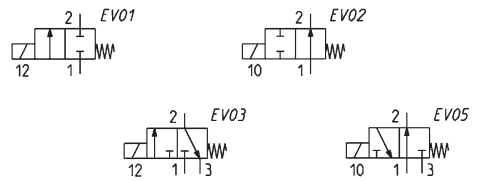
可提供二位二通（常闭、常开）和二位三通（常闭、常开）四种机能。



对于二位三通电磁阀，右图中：
A = 常闭型
B = 常开型



型号	进气口 (1口)	工作口 (2口)	排气口 (3口)	机能	公称直径 (mm)	公称流量 (NI/min)	机能图 符号
A321-0C2-*	M5	M5	-	2/2 NC	1.5	50	EV01
A321-1C2-*	G1/8	G1/8	-	2/2 NC	1.5	55	EV01
A321-1D2-*	G1/8	G1/8	-	2/2 NC	2	100	EV01
A321-1E2-*	G1/8	G1/8	-	2/2 NC	2.5	130	EV01
A322-0C2-*	M5	M5	-	2/2 NO	1.8	70	EV02
A322-1C2-*	G1/8	M5	-	2/2 NO	1.8	80	EV02
A331-0C2-*	M5	M5	M5	3/2 NC	1.5	50	EV03
A331-1C2-*	G1/8	G1/8	M5	3/2 NC	1.5	60	EV03
A332-0C2-*	M5	M5	M5	3/2 NO	1.5	55	EV05
A332-1C2-*	M5	G1/8	G1/8	3/2 NO	1.5	50	EV05
A333-0C2-*	M5	M5	M5	3/2NO 成排	1.5	60	EV05
A333-1C2-*	G1/8	G1/8	M5	3/2NO 成排	1.5	60	EV05



注：对于 NO 型成排安装的电磁阀，电磁铁请选用 U771, U7K1, G771 或 G7K1

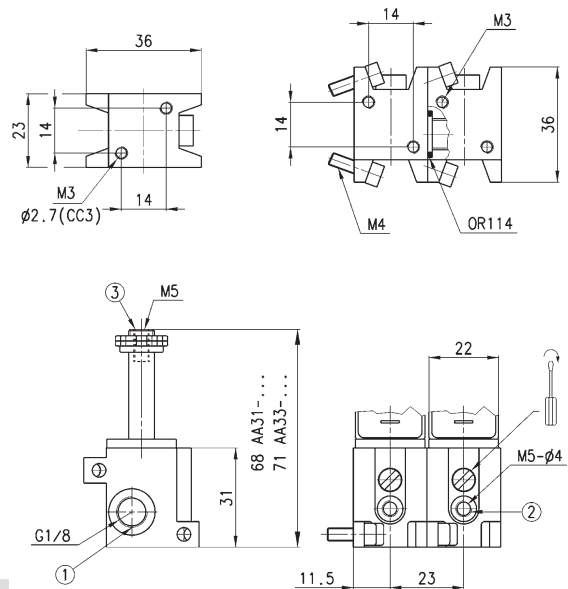
* 选用需要的电磁铁型号

AA31... - AA33... 型二位三通电磁阀



电磁阀可单独安装使用，也可以成组连接成气路板式集中供气使用。排气口（3口）接口 M5。

注：随电磁阀供应 1 个 O 型圈 和 2 个螺钉。



型号	进气口 - 工作口 1口 - 2口	机能	公称直径 (mm)	手控装置 (双稳式)	公称流量 (NI/min)	机能图 符号
AA31-0C2-*	G1/8 - M5	3/2 NC	1.5	有	55	EV08
AA31-CC2-*	G1/8 - Ø4	3/2 NC	1.5	有	55	EV08
AA31-0C3-*	G1/8 - M5	3/2 NC	1.5	有	55	EV08
AA33-0C2-*	G1/8 - M5	3/2 NO 成排	1.5	无	55	EV05
AA33-CC2-*	G1/8 - Ø4	3/2 NO 成排	1.5	无	55	EV05
AA33-0C3-*	G1/8 - M5	3/2 NO 成排	1.5	无	65	EV05
AA31-CC3-*	G1/8 - Ø4	3/2 NC	1.5	有	55	EV08
AA33-CC3-*	G1/8 - Ø4	3/2 NO 成排	1.5	无	65	EV05



注：对于 NO 型成排安装的电磁阀，电磁铁请选用 U771, U7K1, G771 或 G7K1

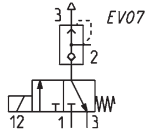
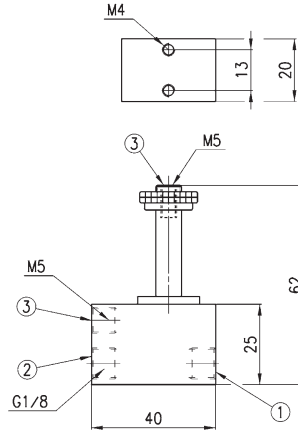
* 选用需要的电磁铁型号

A43... 型二位三通电磁阀 (带快速排气阀)



工作口集成快速排气阀，特别适用于对小缸径单作用气缸的控制。

* 选用需要的电磁铁型号



型号	接口	机能	公称直径 (mm)	公称流量 (NI/min)
A431-1C2-*	G1/8 - M5	3/2 NC	1.5	50

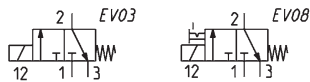
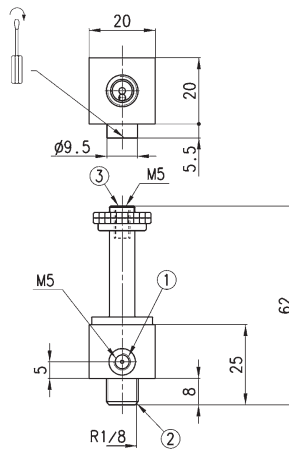
A33... 型二位三通电磁阀



特别适用于对小缸径单作用气缸或气控阀的先导控制。

工作口采用 R1/8 螺纹结构，可直接安装在所需控制的元件上。

* 选用需要的电磁铁型号



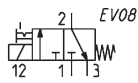
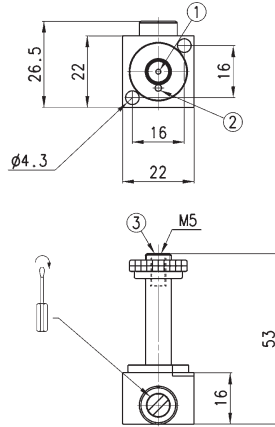
型号	进气口 - 工作口	机能	公称直径 (mm)	手控装置 (双稳式)	公称流量 (NI/min)	机能图符号
A331-3C2-*	M5 - R1/8	3/2 NC	1.5	无	55	EV03
A331-4C2-*	M5 - R1/8	3/2 NC	1.5	是	55	EV08

A63... 型二位三通电磁阀



* 选用需要的电磁铁型号

一般作为先导阀使用，阀体上的接口为板式连接，由 2 个同心放置的 O 型圈密封，可使阀体在 360° 范围内选择安装，用 2 个 M4 螺钉固定在需要控制的阀体上或机器部件上。排气口（3 口）接口 M5。



型号	接口 (进气口 - 工作口)	机能	公称直径 (mm)	公称流量 (NI/min)
A631-AC2-*	O 型圈	3/2 NC	1.5	40

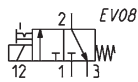
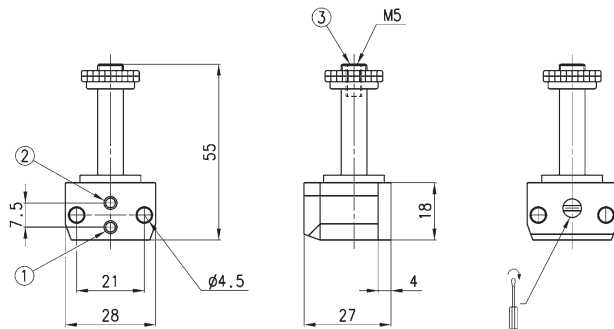
A53... 型二位三通电磁阀



阀体材质为工程塑料

* 选用需要的电磁铁型号

一般作为先导阀使用，阀体上的接口为板式连接，接口符合 CNOMO 标准，可与符合 ISO 标准接口的电磁阀上的先导阀互换。排气口（3 口）接口 M5。



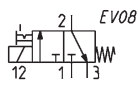
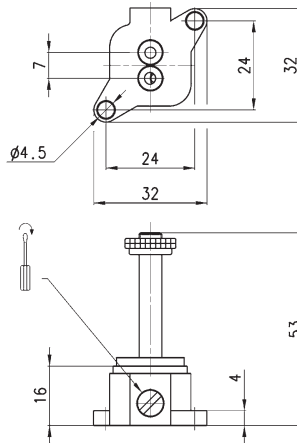
型号	接口 (进气口 - 工作口)	机能	公称直径 (mm)	公称流量 (NI/min)
A531-BC2-*	O 型圈	3/2 NC	1.5	40

A23... 型二位三通电磁阀



* 选用需要的电磁铁型号

一般作为先导阀使用，阀体上的接口为板式连接，排气口（3口）接口 M5。



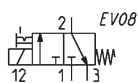
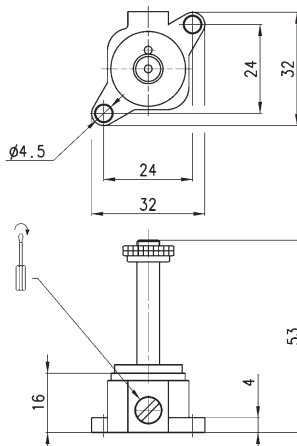
型号	接口 (进气口 - 工作口)	机能	公称直径 (mm)	公称流量 (NI/min)
A231-BC2-*	O 型圈	3/2 NC	1.5	70

A13... 型二位三通电磁阀



* 选用需要的电磁铁型号

一般作为先导阀使用，阀体上的接口为板式连接，由 2 个同心放置的 O 型圈密封，可使阀体在 360° 范围内选择安装，用 2 个 M4 螺钉固定在需要控制的阀体上或机器部件上。排气口（3口）接口 M5。



型号	接口 (进气口 - 工作口)	机能	公称直径 (mm)	公称流量 (NI/min)
A131-AC2-*	O 型圈	3/2 NC	1.5	70