

ASX 系列角座阀

二位二通, 可提供单作用常闭 (NC), 单作用常开 (NO) 和双作用 (DA) 三种类型

ASX 系列角座阀



- » 大流量
- » 流阻小
- » 防水锤设计
- » 符合 PED 97/23/EC 指令
- » 符合 ATEX 防爆认证 (I/2I 区, II 2G Ex h IIC T4 Gb 和 II 2D Ex h IIC T135° Db -10≤Ta≤+80°C)

ASX 系列角座阀根据其公称直径 (DN)、工作介质和接口规格可提供多种类型选择。角座阀可用于腐蚀性流体或带悬浮固态颗粒的流体介质, 同时可应用于高温环境的应用。

ASX 系列角座阀采用气控的驱动方式, 由执行器控制阀门的打开和关闭。根据工作方式的不同, 执行器又可分为带弹簧复位的单作用和不带弹簧复位的双作用两种。

如果角座阀的工作介质为液体, 建议采用介质入口在阀座下方的类型; 如果角座阀的工作介质为气体或蒸汽, 建议采用介质入口在阀座上方的类型。

综合参数

气动参数

阀位机能	二位二通, 单作用 (常闭或常开) 或双作用
工作方式	气控式、截止式
接口	1/4 ... 4" BSP/BSPT/NPT 螺纹连接, 法兰式连接, 焊接式连接, 快接式连接
公称直径	DN8 ... DN100
Kv (m ³ /h)	2.2 ... 132
工作压力	0 ÷ 2 ... 16 bar
工作温度	-10 ÷ 180°C (标准密封件) / 25 ÷ 220°C (高温密封件)
介质	水, 空气, 水蒸气, 惰性气体, 腐蚀性液体和气体 (需与介质接触的材料相兼容)
介质运动粘度	最大 600 cSt.
安装位置	任意

与介质接触的材料

阀体	316 不锈钢 (DN8 ÷ DN80) / 304 不锈钢 (DN100)
密封件	聚四氟乙烯 (PTFE)
内部零件	316 不锈钢

气动执行器参数

执行器缸径	40 - 50 - 63 - 90 - 125 mm
执行器材料	304 不锈钢 / 铝合金 (仅 125 mm 缸径)
活塞材料	铝合金
活塞密封件	氟橡胶 (FKM)
先导介质	空气或惰性气体
先导压力	最大 10 bar
执行器安装	可 360° 旋转

ASX 系列角座阀代号

AS	X	2	1	-	W	015	G1	-	040	1	2	-	
-----------	----------	----------	----------	----------	----------	------------	-----------	----------	------------	----------	----------	----------	--

AS	系列
X	执行器类型 X = 金属执行器
2	阀体材料 1 = 304 不锈钢 (DN100) 2 = 316 不锈钢 (DN8 ÷ DN80)
1	机能 0 = 二位三通, 单作用, 常开 1 = 二位三通, 单作用, 常闭 3 = 二位三通, 双作用
W	介质流向 W = 介质入口位于阀座下方 (液体和气体, 防水锤) Y = 介质入口位于阀座上方 (气体)
015	公称直径 008 = DN 8 010 = DN 10 015 = DN 15 020 = DN 20 025 = DN 25 032 = DN 32 040 = DN 40 050 = DN 50 S65 = DN 65 S80 = DN 80 100 = DN 100 (仅限法兰式连接, 单作用常闭型或双作用型, 介质入口位于阀座下方)
G1	接口类型 G1 = DIN 228-1 BSP 螺纹连接 T1 = DIN 2999-1 BSPT 螺纹连接 N1 = ASME B1.20.1 NPT 螺纹连接 H7 = DIN 11850-2 / DIN 11866-A 焊接式连接 H8 = DIN 11850-3 焊接式连接 K7 = ISO 2852 快接式连接 F2 = DIN 2543 法兰式连接
040	执行器缸径 040 = Ø40 mm 050 = Ø50 mm 063 = Ø63 mm 090 = Ø90 mm 125 = Ø125 mm
1	执行器材料 1 = 304 不锈钢 8 = 铝合金
2	密封件 2 = -10 ÷ 180°C (标准型) 3 = 25 ÷ 220°C (高温型)
	附件 = 无 PS1 = 磁性接近开关 (NPN, NO) - 10 ÷ 30V DC 供电电压 PS2 = 磁性接近开关 (NPN, NC) - 10 ÷ 30V DC 供电电压 PS3 = 磁性接近开关 (PNP, NO) - 10 ÷ 30V DC 供电电压 PS4 = 磁性接近开关 (PNP, NC) - 10 ÷ 30V DC 供电电压 PS5 = 磁性接近开关 (SCR, NO) - 20 ÷ 250V AC 供电电压 PS6 = 磁性接近开关 (SCR, NC) - 20 ÷ 250V AC 供电电压 SL1 = 行程限位器 (执行器缸径 Ø50-Ø63) SL2 = 行程限位器 (执行器缸径 Ø90) PI1 = 位置指示器 (执行器缸径 Ø40-Ø50-Ø63-Ø90) PI2 = 位置指示器 (执行器缸径 Ø125)

ASX 系列角座阀

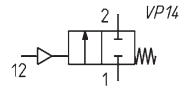
二位三通角座阀（单作用，常闭，介质入口位于阀座下方）



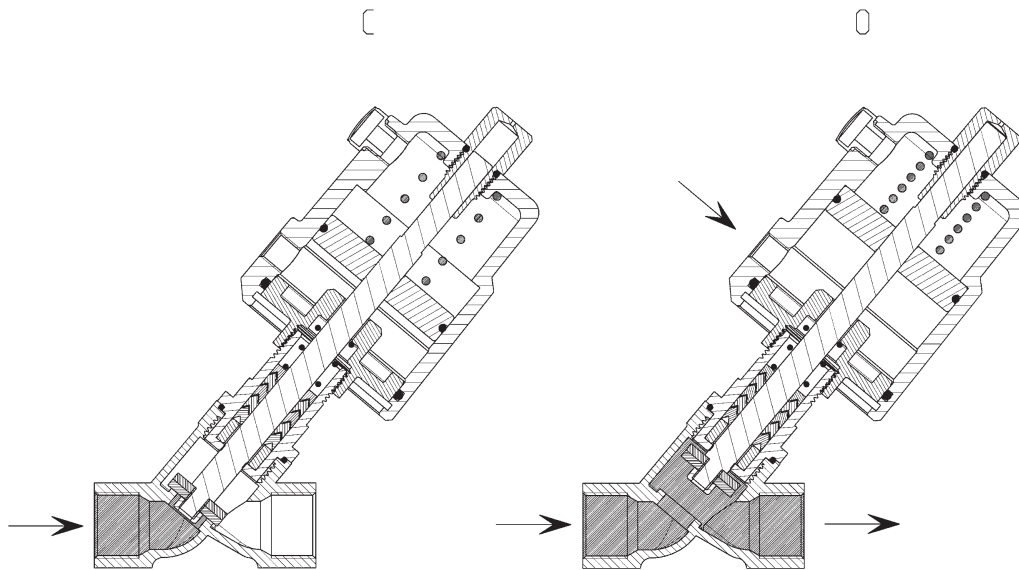
介质入口位于阀座的下方，适用于不可压缩的流体介质，以防止水锤现象，如液体。

注：下表所列型号均为工作温度范围 $-10 \div 180^{\circ}\text{C}$ 的类型，如果需要订购高温型，请根据产品代号进行选型。

* = 此处应填入“接口类型”代号



图例：
C = 阀处于关闭状态
O = 阀处于打开状态



型号	机能	DN	接口	通径 (mm)	Kv (m ³ /h)	工作压力 (bar)	先导工作压力 (bar)	执行器缸径 (mm)	执行器材料
ASX21-W008 ² -04012	2/2 NC	8	1/4"	13	2.2	0 ÷ 13	≥ 4	40	304 不锈钢
ASX21-W008 ² -05012	2/2 NC	8	1/4"	13	2.2	0 ÷ 14	≥ 4.5	50	304 不锈钢
ASX21-W010 ² -04012	2/2 NC	10	3/8"	13	3.9	0 ÷ 13	≥ 4	40	304 不锈钢
ASX21-W010 ² -05012	2/2 NC	10	3/8"	13	3.9	0 ÷ 14	≥ 4.5	50	304 不锈钢
ASX21-W015 ² -04012	2/2 NC	15	1/2"	13	4.3	0 ÷ 13	≥ 4	40	304 不锈钢
ASX21-W015 ² -05012	2/2 NC	15	1/2"	13	4.3	0 ÷ 14	≥ 4.5	50	304 不锈钢
ASX21-W020 ² -05012	2/2 NC	20	3/4"	18	7.6	0 ÷ 14	≥ 4.5	50	304 不锈钢
ASX21-W025 ² -05012	2/2 NC	25	1"	24	15.8	0 ÷ 8	≥ 4.5	50	304 不锈钢
ASX21-W025 ² -06312	2/2 NC	25	1"	24	15.8	0 ÷ 13	≥ 5	63	304 不锈钢
ASX21-W032 ² -06312	2/2 NC	32	1 1/4"	31	26	0 ÷ 6	≥ 5	63	304 不锈钢
ASX21-W032 ² -09012	2/2 NC	32	1 1/4"	31	26	0 ÷ 16	≥ 6	90	304 不锈钢
ASX21-W040 ² -06312	2/2 NC	40	1 1/2"	35	32	0 ÷ 5	≥ 5	63	304 不锈钢
ASX21-W040 ² -09012	2/2 NC	40	1 1/2"	35	32	0 ÷ 16	≥ 6	90	304 不锈钢
ASX21-W050 ² -06312	2/2 NC	50	2"	45	52	0 ÷ 5	≥ 5	63	304 不锈钢
ASX21-W050 ² -09012	2/2 NC	50	2"	45	52	0 ÷ 10	≥ 6	90	304 不锈钢
ASX21-W050 ² -12582	2/2 NC	50	2"	45	52	0 ÷ 16	≥ 5.5	125	铝合金
ASX21-W065 ² -09012	2/2 NC	65	2 1/2"	61	83.2	0 ÷ 5	≥ 6	90	304 不锈钢
ASX21-W065 ² -12582	2/2 NC	65	2 1/2"	61	83.2	0 ÷ 9	≥ 5.5	125	铝合金
ASX21-W080 ² -12582	2/2 NC	80	3"	80	119	0 ÷ 5	≥ 5.5	125	铝合金
ASX21-W100F2-12582	2/2 NC	100	4"	90	132	0 ÷ 2.5	≥ 5.5	125	铝合金

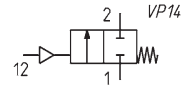
二位三通角座阀 (单作用, 常闭, 介质入口位于阀座上方)

介质入口位于阀座的上方, 适用于可压缩的流体介质, 如气体、蒸汽等。

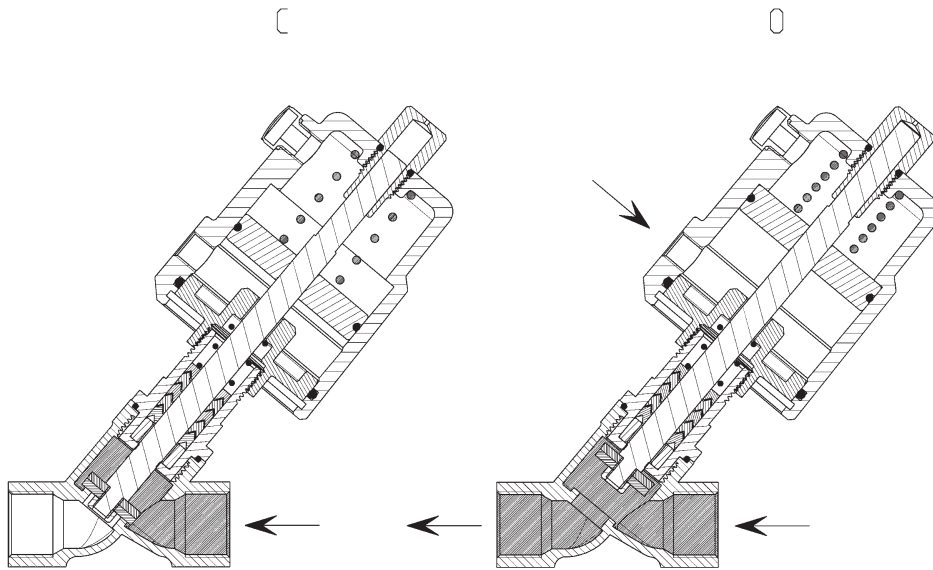


注: 下表所列型号均为工作温度范围 $-10 \div 180^{\circ}\text{C}$ 的类型, 如果需要订购高温型, 请根据产品代号进行选择。

* = 此处应填入“接口类型”代号



图例
C = 阀处于关闭状态
O = 阀处于打开状态



型号	机能	DN	接口	通径 (mm)	Kv (m ³ /h)	工作压力 (bar)	先导工作压力 (bar)	执行器缸径 (mm)	执行器材料
ASX21-Y008*-04012	2/2 NC	8	1/4"	13	2.2	0 ÷ 16	3 ÷ 4.5	40	304 不锈钢
ASX21-Y008*-05012	2/2 NC	8	1/4"	13	2.2	0 ÷ 16	3 ÷ 3.5	50	304 不锈钢
ASX21-Y010*-04012	2/2 NC	10	3/8"	13	3.9	0 ÷ 16	3 ÷ 4.5	40	304 不锈钢
ASX21-Y010*-05012	2/2 NC	10	3/8"	13	3.9	0 ÷ 16	3 ÷ 3.5	50	304 不锈钢
ASX21-Y015*-04012	2/2 NC	15	1/2"	13	4.3	0 ÷ 16	3 ÷ 4.5	40	304 不锈钢
ASX21-Y015*-05012	2/2 NC	15	1/2"	13	4.3	0 ÷ 16	3 ÷ 3.5	50	304 不锈钢
ASX21-Y020*-05012	2/2 NC	20	3/4"	18	7.6	0 ÷ 16	3 ÷ 4	50	304 不锈钢
ASX21-Y025*-05012	2/2 NC	25	1"	24	15.8	0 ÷ 16	3 ÷ 4.5	50	304 不锈钢
ASX21-Y025*-06312	2/2 NC	25	1"	24	15.8	0 ÷ 16	3 ÷ 3.5	63	304 不锈钢
ASX21-Y032*-06312	2/2 NC	32	1 1/4"	31	26	0 ÷ 16	3 ÷ 5.5	63	304 不锈钢
ASX21-Y032*-09012	2/2 NC	32	1 1/4"	31	26	0 ÷ 16	3 ÷ 3.5	90	304 不锈钢
ASX21-Y040*-06312	2/2 NC	40	1 1/2"	35	32	0 ÷ 16	3 ÷ 6.5	63	304 不锈钢
ASX21-Y040*-09012	2/2 NC	40	1 1/2"	35	32	0 ÷ 16	3 ÷ 4	90	304 不锈钢
ASX21-Y050*-06312	2/2 NC	50	2"	45	52	0 ÷ 9	3 ÷ 7	63	304 不锈钢
ASX21-Y050*-09012	2/2 NC	50	2"	45	52	0 ÷ 16	3 ÷ 4.5	90	304 不锈钢
ASX21-Y050*-12582	2/2 NC	50	2"	45	52	0 ÷ 16	3 ÷ 4	125	铝合金
ASX21-Y065*-09012	2/2 NC	65	2 1/2"	61	83.2	0 ÷ 10	3 ÷ 6	90	304 不锈钢
ASX21-Y065*-12582	2/2 NC	65	2 1/2"	61	83.2	0 ÷ 16	3 ÷ 4	125	铝合金
ASX21-Y080*-12582	2/2 NC	80	3"	80	119	0 ÷ 12	3 ÷ 7	125	铝合金

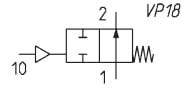
二位二通角座阀（单作用，常开，介质入口位于阀座下方）



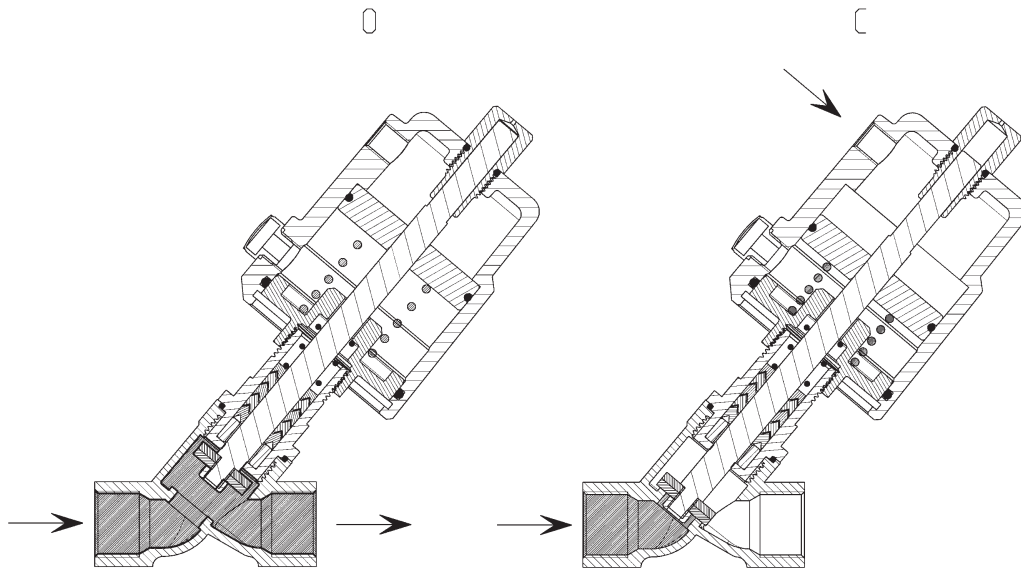
介质入口位于阀座的下方，适用于不可压缩的流体介质，以防止水锤现象，如液体。

注：下表所列型号均为工作温度范围 $-10 \div 180^{\circ}\text{C}$ 的类型，如果需要订购高温型，请根据产品代号进行选型。

* = 此处应填入“接口类型”代号



图释
C = 阀处于关闭状态
O = 阀处于打开状态



型号	机能	DN	接口	通径 (mm)	Kv (m ³ /h)	工作压力 (bar)	先导工作压力 (bar)	执行器缸径 (mm)	执行器材料
ASX20-W008 ⁰ -04012	2/2 NO	8	1/4"	13	2.2	0 ÷ 16	3 ÷ 5	40	304 不锈钢
ASX20-W008 ⁰ -05012	2/2 NO	8	1/4"	13	2.2	0 ÷ 16	3 ÷ 4	50	304 不锈钢
ASX20-W010 ⁰ -04012	2/2 NO	10	3/8"	13	3.9	0 ÷ 16	3 ÷ 5	40	304 不锈钢
ASX20-W010 ⁰ -05012	2/2 NO	10	3/8"	13	3.9	0 ÷ 16	3 ÷ 4	50	304 不锈钢
ASX20-W015 ⁰ -04012	2/2 NO	15	1/2"	13	4.3	0 ÷ 16	3 ÷ 5	40	304 不锈钢
ASX20-W015 ⁰ -05012	2/2 NO	15	1/2"	13	4.3	0 ÷ 16	3 ÷ 4	50	304 不锈钢
ASX20-W020 ⁰ -05012	2/2 NO	20	3/4"	18	7.6	0 ÷ 16	3 ÷ 6	50	304 不锈钢
ASX20-W025 ⁰ -05012	2/2 NO	25	1"	24	15.8	0 ÷ 13	3 ÷ 6	50	304 不锈钢
ASX20-W025 ⁰ -06312	2/2 NO	25	1"	24	15.8	0 ÷ 16	3 ÷ 5	63	304 不锈钢
ASX20-W032 ⁰ -06312	2/2 NO	32	1 1/4"	31	26	0 ÷ 13	3 ÷ 6	63	304 不锈钢
ASX20-W040 ⁰ -06312	2/2 NO	40	1 1/2"	35	32	0 ÷ 7	3 ÷ 6	63	304 不锈钢
ASX20-W040 ⁰ -09012	2/2 NO	40	1 1/2"	35	32	0 ÷ 16	3 ÷ 3.5	90	304 不锈钢
ASX20-W050 ⁰ -06312	2/2 NO	50	2"	45	52	0 ÷ 5	3 ÷ 6	63	304 不锈钢
ASX20-W050 ⁰ -09012	2/2 NO	50	2"	45	52	0 ÷ 12	3 ÷ 6	90	304 不锈钢
ASX20-W065 ⁰ -09012	2/2 NO	65	2 1/2"	61	83.2	0 ÷ 7.5	3 ÷ 5	90	304 不锈钢
ASX20-W065 ⁰ -12582	2/2 NO	65	2 1/2"	61	83.2	0 ÷ 14	3 ÷ 7	125	铝合金
ASX20-W080 ⁰ -12582	2/2 NO	80	3"	80	119	0 ÷ 12	3 ÷ 7	125	铝合金

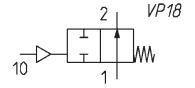
二位三通角座阀 (单作用, 常开, 介质入口位于阀座上方)

介质入口位于阀座的上方, 适用于可压缩的流体介质, 如气体、蒸汽等。

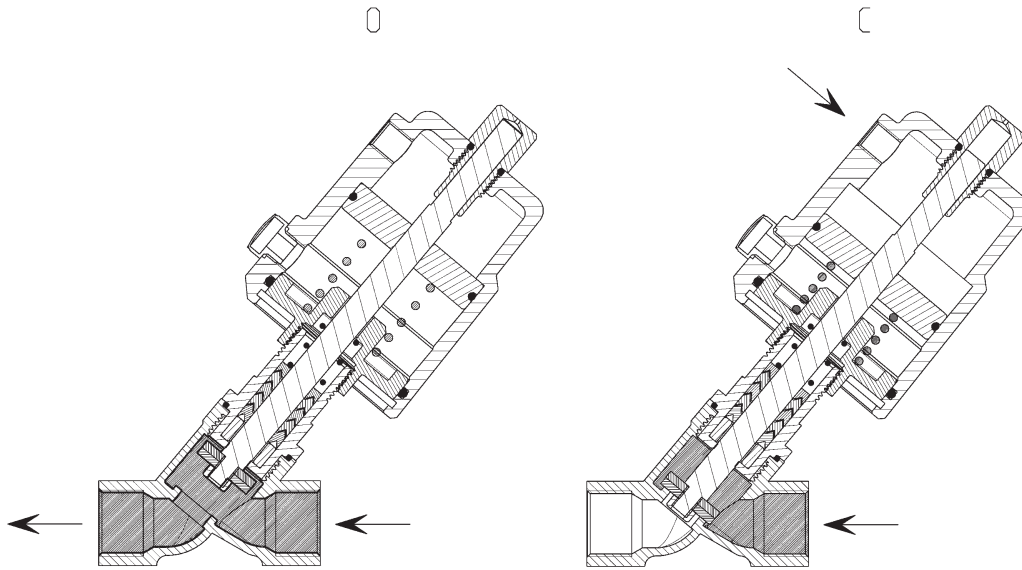


注: 下表所列型号均为工作温度范围 $-10 \div 180^{\circ}\text{C}$ 的类型, 如果需要订购高温型, 请根据产品代号进行选择。

* = 此处应填入“接口类型”代号



图释:
C = 阀处于关闭状态
O = 阀处于打开状态



型号	机能	DN	接口	通径 (mm)	Kv (m ³ /h)	工作压力 (bar)	先导工作压力 (bar)	执行器缸径 (mm)	执行器材料
ASX20-Y008*-04012	2/2 NO	8	1/4"	13	2.2	0 ÷ 16	≥ 3	40	304 不锈钢
ASX20-Y008*-05012	2/2 NO	8	1/4"	13	2.2	0 ÷ 16	≥ 3	50	304 不锈钢
ASX20-Y010*-04012	2/2 NO	10	3/8"	13	3.9	0 ÷ 16	≥ 3	40	304 不锈钢
ASX20-Y010*-05012	2/2 NO	10	3/8"	13	3.9	0 ÷ 16	≥ 3	50	304 不锈钢
ASX20-Y015*-04012	2/2 NO	15	1/2"	13	4.3	0 ÷ 16	≥ 3	40	304 不锈钢
ASX20-Y015*-05012	2/2 NO	15	1/2"	13	4.3	0 ÷ 16	≥ 3	50	304 不锈钢
ASX20-Y020*-05012	2/2 NO	20	3/4"	18	7.6	0 ÷ 12	≥ 3	50	304 不锈钢
ASX20-Y025*-05012	2/2 NO	25	1"	24	15.8	0 ÷ 3	≥ 3	50	304 不锈钢
ASX20-Y025*-06312	2/2 NO	25	1"	24	15.8	0 ÷ 16	≥ 4.5	63	304 不锈钢
ASX20-Y032*-06312	2/2 NO	32	1 1/4"	31	26	0 ÷ 14	≥ 4.5	63	304 不锈钢
ASX20-Y040*-06312	2/2 NO	40	1 1/2"	35	32	0 ÷ 14	≥ 4.5	63	304 不锈钢
ASX20-Y050*-06312	2/2 NO	50	2"	45	52	0 ÷ 6	≥ 4.5	63	304 不锈钢

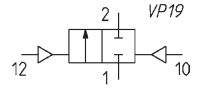
二位二通角座阀（双作用，介质入口位于阀座下方）



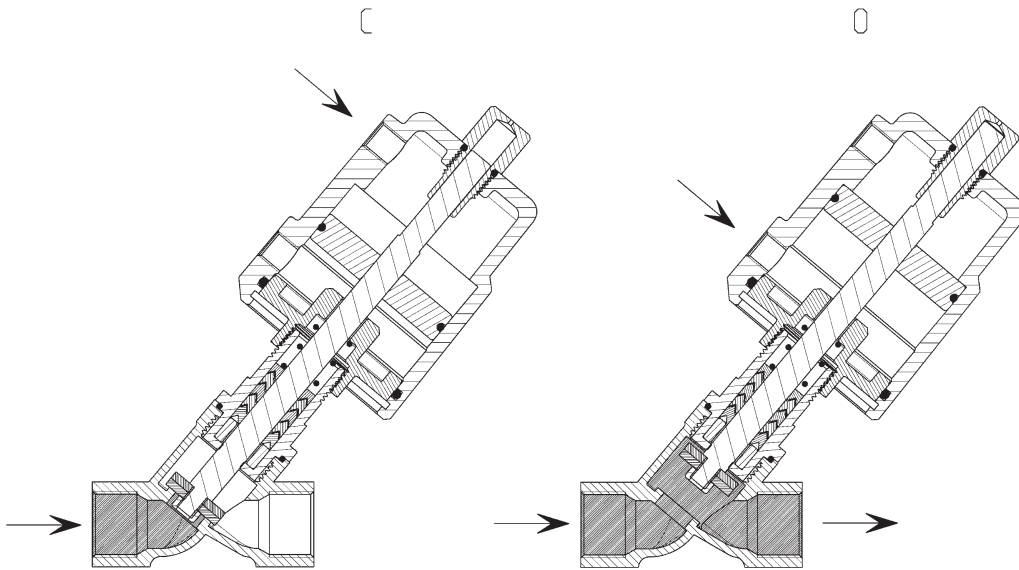
介质入口位于阀座的下方，适用于不可压缩的流体介质，以防止水锤现象，如液体。

注：下表所列型号均为工作温度范围 $-10 \div 180^{\circ}\text{C}$ 的类型，如果需要订购高温型，请根据产品代号进行选型。

* = 此处应填入“接口类型”代号



图释
C = 阀处于关闭状态
O = 阀处于打开状态



型号	机能	DN	接口	通径 (mm)	Kv (m³/h)	工作压力 (bar)	先导工作压力 (bar)	执行器缸径 (mm)	执行器材料
ASX23-W008 ⁰ -04012	2/2 双作用	8	1/4"	13	2.2	0 ÷ 16	3 ÷ 4	40	304 不锈钢
ASX23-W008 ⁰ -05012	2/2 双作用	8	1/4"	13	2.2	0 ÷ 16	3 ÷ 4	50	304 不锈钢
ASX23-W010 ⁰ -04012	2/2 双作用	10	3/8"	13	3.9	0 ÷ 16	3 ÷ 4	40	304 不锈钢
ASX23-W010 ⁰ -05012	2/2 双作用	10	3/8"	13	3.9	0 ÷ 16	3 ÷ 4	50	304 不锈钢
ASX23-W015 ⁰ -04012	2/2 双作用	15	1/2"	13	4.3	0 ÷ 16	3 ÷ 4	40	304 不锈钢
ASX23-W015 ⁰ -05012	2/2 双作用	15	1/2"	13	4.3	0 ÷ 16	3 ÷ 4	50	304 不锈钢
ASX23-W020 ⁰ -05012	2/2 双作用	20	3/4"	18	7.6	0 ÷ 16	3 ÷ 4	50	304 不锈钢
ASX23-W025 ⁰ -05012	2/2 双作用	25	1"	24	15.8	0 ÷ 16	3 ÷ 6.5	50	304 不锈钢
ASX23-W025 ⁰ -06312	2/2 双作用	25	1"	24	15.8	0 ÷ 16	3 ÷ 5.5	63	304 不锈钢
ASX23-W032 ⁰ -06312	2/2 双作用	32	1 1/4"	31	26	0 ÷ 16	3 ÷ 7	63	304 不锈钢
ASX23-W032 ⁰ -09012	2/2 双作用	32	1 1/4"	31	26	0 ÷ 16	3 ÷ 4.5	90	304 不锈钢
ASX23-W040 ⁰ -06312	2/2 双作用	40	1 1/2"	35	32	0 ÷ 12	3 ÷ 7.5	63	304 不锈钢
ASX23-W040 ⁰ -09012	2/2 双作用	40	1 1/2"	35	32	0 ÷ 16	3 ÷ 5	90	304 不锈钢
ASX23-W050 ⁰ -06312	2/2 双作用	50	2"	45	52	0 ÷ 4	3 ÷ 7.5	63	304 不锈钢
ASX23-W050 ⁰ -09012	2/2 双作用	50	2"	45	52	0 ÷ 16	3 ÷ 6	90	304 不锈钢
ASX23-W050 ⁰ -12582	2/2 双作用	50	2"	45	52	0 ÷ 16	3 ÷ 4	125	铝合金
ASX23-W065 ⁰ -09012	2/2 双作用	65	2 1/2"	61	83.2	0 ÷ 10	3 ÷ 7.5	90	304 不锈钢
ASX23-W065 ⁰ -12582	2/2 双作用	65	2 1/2"	61	83.2	0 ÷ 16	3 ÷ 6	125	铝合金
ASX23-W080 ⁰ -12582	2/2 双作用	80	3"	80	119	0 ÷ 10	3 ÷ 7	125	铝合金
ASX23-W100F2-12582	2/2 双作用	100	4"	90	132	0 ÷ 8	3 ÷ 7.5	125	铝合金

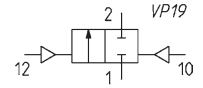
二位三通角座阀（双作用，介质入口位于阀座上方）

介质入口位于阀座的上方，适用于可压缩的流体介质，如气体、蒸汽等。

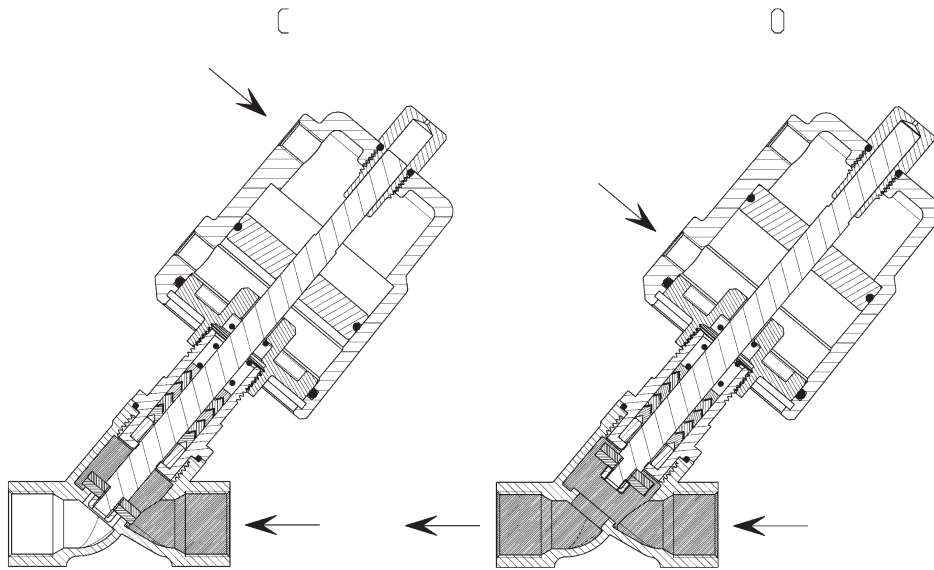


注：下表所列型号均为工作温度范围 $-10 \div 180^{\circ}\text{C}$ 的类型，如果需要订购高温型，请根据产品代号进行选择。

* = 此处应填入“接口类型”代号

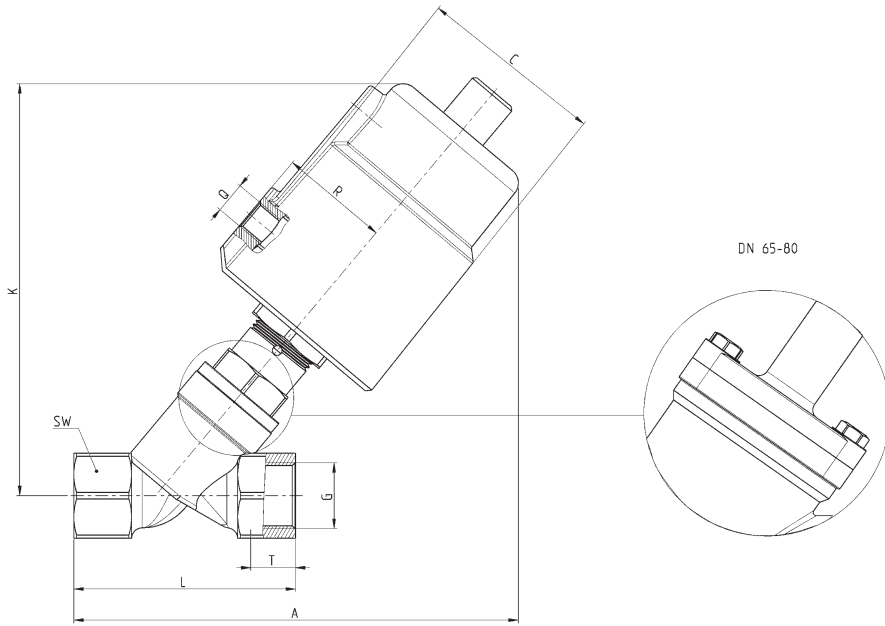


图释
C = 阀处于关闭状态
O = 阀处于打开状态



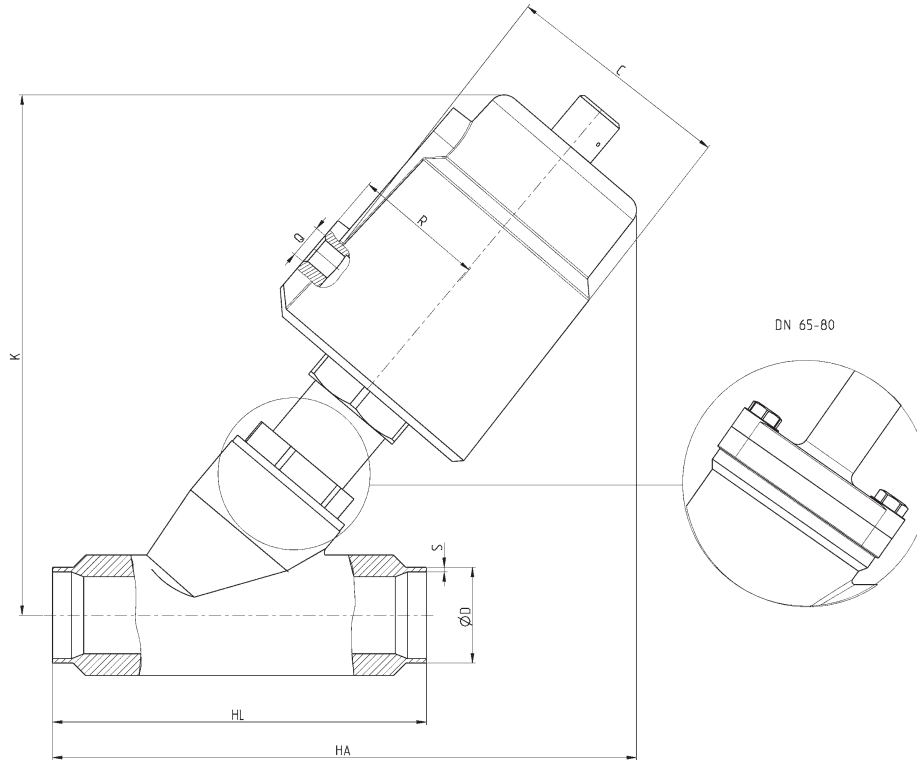
型号	机能	DN	接口	通径 (mm)	Kv (m ³ /h)	工作压力 (bar)	先导工作压力 (bar)	执行器缸径 (mm)	执行器材料
ASX23-Y008*-04012	2/2 双作用	8	1/4"	13	2.2	0 ÷ 16	3 ÷ 4.5	40	304 不锈钢
ASX23-Y008*-05012	2/2 双作用	8	1/4"	13	2.2	0 ÷ 16	3 ÷ 3.5	50	304 不锈钢
ASX23-Y010*-04012	2/2 双作用	10	3/8"	13	3.9	0 ÷ 16	3 ÷ 4.5	40	304 不锈钢
ASX23-Y010*-05012	2/2 双作用	10	3/8"	13	3.9	0 ÷ 16	3 ÷ 3.5	50	304 不锈钢
ASX23-Y015*-04012	2/2 双作用	15	1/2"	13	4.3	0 ÷ 16	3 ÷ 4.5	40	304 不锈钢
ASX23-Y015*-05012	2/2 双作用	15	1/2"	13	4.3	0 ÷ 16	3 ÷ 3.5	50	304 不锈钢
ASX23-Y020*-05012	2/2 双作用	20	3/4"	18	7.6	0 ÷ 16	3 ÷ 4	50	304 不锈钢
ASX23-Y025*-05012	2/2 双作用	25	1"	24	15.8	0 ÷ 16	3 ÷ 4.5	50	304 不锈钢
ASX23-Y025*-06312	2/2 双作用	25	1"	24	15.8	0 ÷ 16	3 ÷ 3.5	63	304 不锈钢
ASX23-Y032*-06312	2/2 双作用	32	1 1/4"	31	26	0 ÷ 16	3 ÷ 5.5	63	304 不锈钢
ASX23-Y032*-09012	2/2 双作用	32	1 1/4"	31	26	0 ÷ 16	3 ÷ 4	90	304 不锈钢
ASX23-Y040*-06312	2/2 双作用	40	1 1/2"	35	32	0 ÷ 16	3 ÷ 6.5	63	304 不锈钢
ASX23-Y040*-09012	2/2 双作用	40	1 1/2"	35	32	0 ÷ 16	3 ÷ 4	90	304 不锈钢
ASX23-Y050*-06312	2/2 双作用	50	2"	45	52	0 ÷ 10	3 ÷ 7	63	304 不锈钢
ASX23-Y050*-09012	2/2 双作用	50	2"	45	52	0 ÷ 16	3 ÷ 4.5	90	304 不锈钢
ASX23-Y050*-12582	2/2 双作用	50	2"	45	52	0 ÷ 16	3 ÷ 4	125	铝合金
ASX23-Y065*-09012	2/2 双作用	65	2 1/2"	61	83.2	0 ÷ 10	3 ÷ 6	90	304 不锈钢
ASX23-Y065*-12582	2/2 双作用	65	2 1/2"	61	83.2	0 ÷ 16	3 ÷ 4	125	铝合金
ASX23-Y080*-12582	2/2 双作用	80	3"	80	119	0 ÷ 12	3 ÷ 7	125	铝合金

螺纹连接型



尺寸表										质量		
DN	执行器缸径 Ø (mm)	G	T	A	L	SW	C	R	K	Q	介质入口位于阀座下方 (kgs)	介质入口位于阀座上方 (kgs)
8	40	1/4"	12	124	68	27	50.5	27	112	1/8"	0.9	0.9
8	50	1/4"	12	135	68	27	60	33	125	1/8"	1.1	1.1
10	40	3/8"	12	124	68	27	50.5	27	112	1/8"	0.9	0.9
10	50	3/8"	12	135	68	27	60	33	125	1/8"	1.1	1.1
15	40	1/2"	15	124	68	27	50.5	27	112	1/8"	0.9	0.9
15	50	1/2"	15	135	68	27	60	33	125	1/8"	1.1	1.1
20	50	3/4"	16	140	75	32	60	33	132	1/8"	1.2	1.2
25	50	1"	17	150	90	40	60	33	136	1/8"	1.5	1.5
25	63	1"	17	172	90	40	75	41	162	1/8"	2.2	2.1
32	63	1 1/4"	21	190	116	50	75	41	174	1/8"	2.8	2.7
32	90	1 1/4"	21	235	116	50	106	55	223	1/8"	5.0	4.3
40	63	1 1/2"	21	190	116	56	75	41	175	1/8"	2.8	2.8
40	90	1 1/2"	21	235	116	56	106	55	223	1/8"	5.2	4.5
50	63	2"	22	205	138	69	75	41	183	1/8"	3.5	3.5
50	90	2"	22	250	138	69	106	55	232	1/8"	6.1	5.4
50	125	2"	22	305	138	69	170	85	300	1/4"	6.8	6.5
65	90	2 1/2"	26	275	178	85	106	55	280	1/8"	8.5	8.0
65	125	2 1/2"	26	320	178	85	170	85	330	1/4"	10.7	
80	125	3"	27	340	210	100	170	85	355	1/4"	14.1	

焊接式连接型

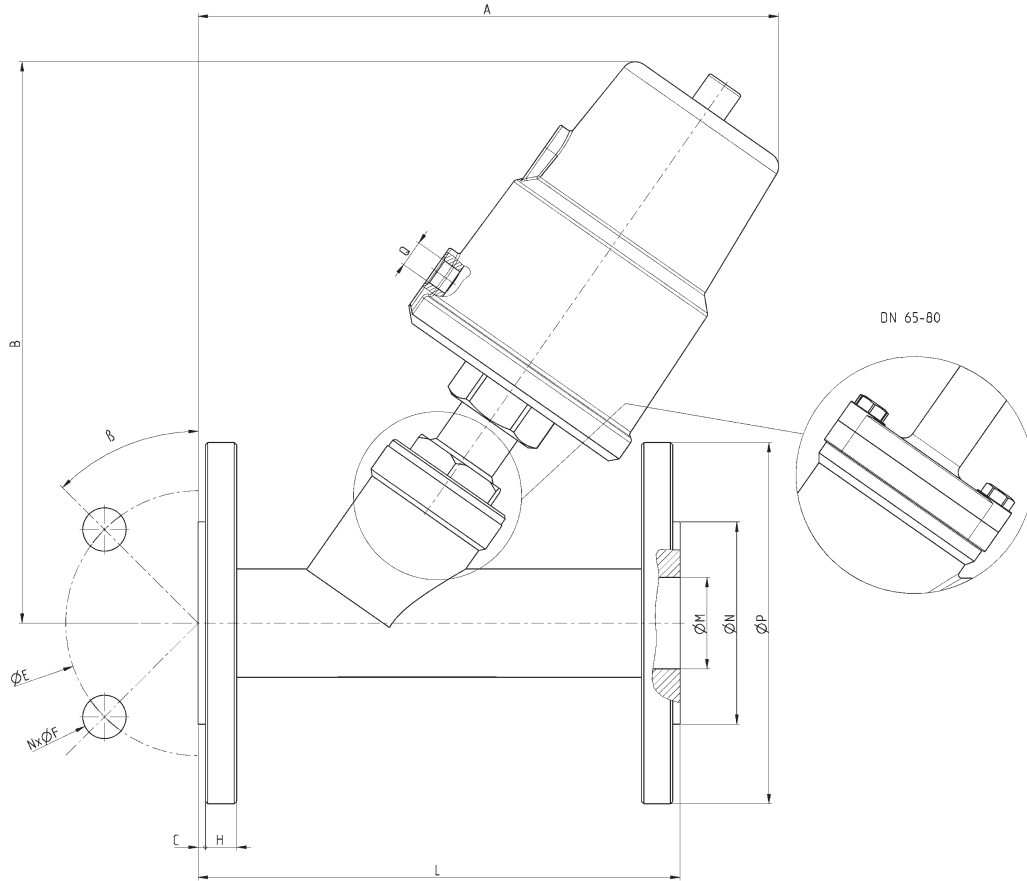


尺寸表											质量		
DN	执行器缸径 Ø	DIN11850-2 ØD	DIN11850-2 S	DIN11850-3 ØD	DIN11850-3 S	HA	HL	C	R	K	Q	介质入口位于阀座下方 (kgs)	介质入口位于阀座上方 (kgs)
15	40	19	1.5	20	2	118	70	50.5	27	112	1/8"	0.9	0.9
15	50	19	1.5	20	2	128	70	60	33	125	1/8"	1.1	1.1
20	50	23	1.5	24	2	135	82	60	33	132	1/8"	1.2	1.2
25	50	29	1.5	30	2	150	100	60	33	136	1/8"	1.5	1.5
25	63	29	1.5	30	2	175	100	75	41	162	1/8"	2.2	2.1
32	63	35	1.5	36	2	186	125	75	41	174	1/8"	2.6	2.5
32	90	35	1.5	36	2	232	125	106	55	223	1/8"	4.9	4.2
40	63	41	1.5	42	2	190	130	75	41	175	1/8"	2.8	2.8
40	90	41	1.5	42	2	235	130	106	55	223	1/8"	5.1	4.4
50	63	53	1.5	54	2	206	155	75	41	183	1/8"	3.4	3.4
50	90	53	1.5	54	2	250	155	106	55	232	1/8"	6.0	5.3
50	125	53	1.5	54	2	307	155	170	85	300	1/4"	6.7	6.5
65	90	70	2	-	-	320	270	106	55	280	1/8"	8.8	12.9
65	125	70	2	-	-	360	270	170	85	330	1/4"	10.7	-
80	125	85	2	-	-	360	284	170	85	355	1/4"	14.0	-

法兰式连接型

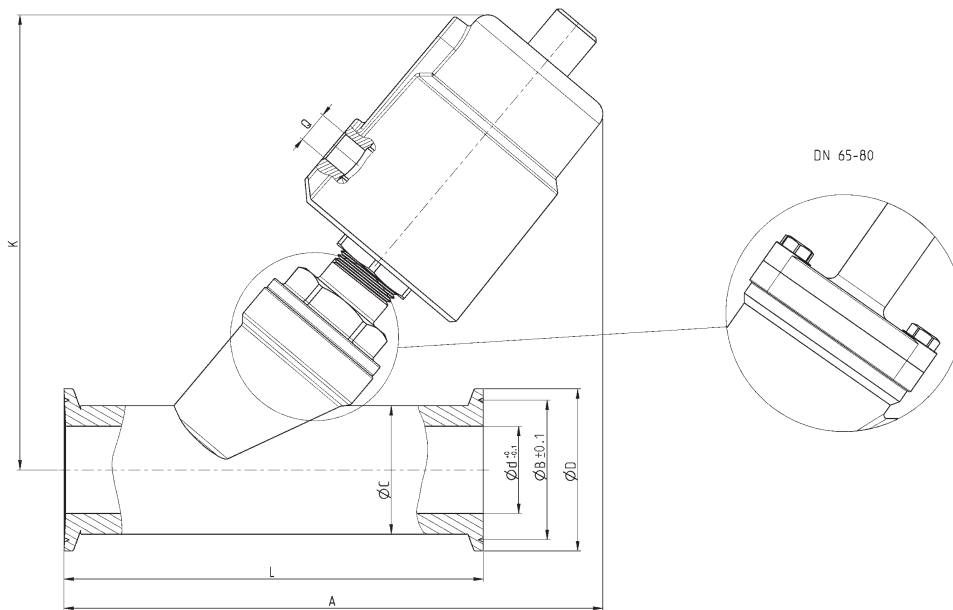


ASX 系列角座阀



尺寸表													质量		
DN	执行器缸径 Ø (mm)	ØM	ØN	ØP	ØE	NxØF	β	A	B	L	C	H	Q	介质入口位于阀座下方 (kgs)	介质入口位于阀座上方 (kgs)
15	40	16	45	95	65	4x14	45°	135	125	130	2	14	1/8"	2.1	2.1
15	50	16	45	95	65	4x14	45°	145	140	130	2	14	1/8"	2.4	2.4
20	50	19	56	105	75	4x14	45°	165	140	150	2	14	1/8"	2.9	2.9
25	50	26	65	115	85	4x14	45°	170	145	160	2	14	1/8"	3.5	3.5
25	63	26	65	115	85	4x14	45°	190	175	160	2	14	1/8"	5.6	5.5
32	63	31	78	140	100	4x18	45°	190	188	180	2	16	1/8"	5.8	5.7
32	90	31	78	140	100	4x18	45°	230	235	180	2	16	1/8"	8.0	7.3
40	63	38	84	150	110	4x18	45°	206	190	200	3	16	1/8"	6.6	6.5
40	90	38	84	150	110	4x18	45°	250	240	200	3	16	1/8"	9.0	8.3
50	63	49	100	165	125	4x18	45°	235	195	230	3	16	1/8"	8.1	8.0
50	90	49	100	165	125	4x18	45°	277	245	230	3	16	1/8"	10.4	9.7
50	125	49	100	165	125	4x18	45°	330	310	230	3	16	1/4"	13.3	13.0
65	90	66	120	185	145	4x18	45°	330	280	290	3	18	1/8"	13.8	12.9
65	125	66	120	185	145	4x18	45°	375	330	290	3	18	1/4"	14.7	-
80	125	78	135	200	160	8x18	22.5°	380	355	310	3	20	1/4"	21.9	-
100	125	96	155	215	180	8x18	22.5°	420	395	350	3	20	1/4"	-	-

快接式连接型



尺寸表										质量	
DN	执行器缸径 Ø (mm)	ØC	ØB	Ød	ØD	A	K	L	Q	介质入口位于阀座下方 (kgs)	介质入口位于阀座上方 (kgs)
15	40	19	27.5	15	34	130	115	80	1/8"	0.9	0.9
15	50	19	27.5	15	34	140	126	80	1/8"	1.1	1.1
20	50	25	43.5	19	50.5	158	148	130	1/8"	1.4	1.4
25	50	32	43.5	27	50.5	165	140	130	1/8"	1.6	1.6
25	63	32	43.5	27	50.5	188	166	130	1/8"	2.3	2.2
32	63	37	43.5	31	50.5	200	174	146	1/8"	2.7	2.6
32	90	37	43.5	31	50.5	245	223	146	1/8"	5.0	4.3
40	63	40	56.5	33	64	210	175	160	1/8"	3.0	2.9
40	90	40	56.5	33	64	255	223	160	1/8"	5.3	4.5
50	63	53	56.5	45	64	221	185	175	1/8"	3.4	2.4
50	90	53	56.5	45	64	265	235	175	1/8"	6.2	5.2
50	125	53	56.5	45	64	325	296	175	1/4"	7.0	6.7
65	90	75	83.5	66	91	325	280	278	1/8"	7.9	7.6
65	125	75	83.5	66	91	360	330	278	1/4"	11.3	-
80	125	89	97	78	106	360	352	290	1/4"	-	-

磁性接近开关 (可选)

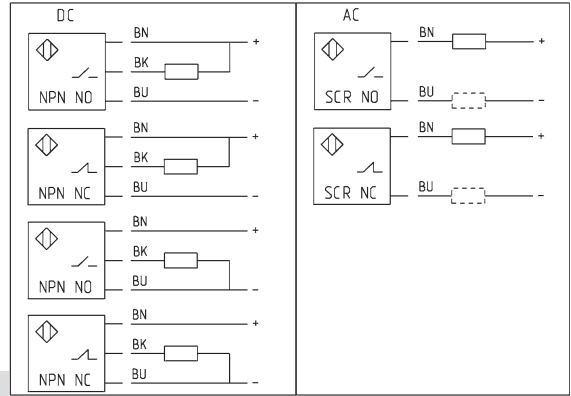


适用于所有型号的角座阀，用于检测阀是否处于打开状态。

输出类型：NPN (常开或常闭)
PNP (常开或常闭)
SCR (常开或常闭)

感应距离：3 mm ± 10%
工作温度：-25 ÷ 70°C

基体材料：镀镍黄铜
传感器材料：ABS
防护等级：IP67



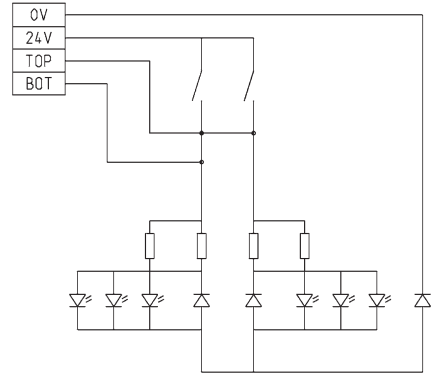
PS1	磁性接近开关 (NPN, NO) - 10 ÷ 30V DC 供电电压
PS2	磁性接近开关 (NPN, NC) - 10 ÷ 30V DC 供电电压
PS3	磁性接近开关 (PNP, NO) - 10 ÷ 30V DC 供电电压
PS4	磁性接近开关 (PNP, NC) - 10 ÷ 30V DC 供电电压
PS5	磁性接近开关 (SCR, NO) - 20 ÷ 250V AC 供电电压
PS6	磁性接近开关 (SCR, NC) - 20 ÷ 250V AC 供电电压

位置指示器 (可选)



适用于所有型号的角座阀，用于检测阀处于打开或关闭状态。

限位开关类型：机械式微型开关
工作压力：12 ÷ 36V DC
工作电流：25 mA / 24V DC
适用范围：5 ÷ 30 mm
工作温度：-30 ÷ 80°C
基体材料：PA6/GF30 + PC
防护等级：IP65



PL1	用于执行器缸径 Ø40-Ø50-Ø63-Ø90
PL2	用于执行器缸径 Ø125

行程限位器 (可选)



适用于所有型号的角座阀，用于调节角座阀的行程 (调节范围从 0 行程到 100% 行程)，从而实现角座阀输出流量的调节。

SL1	用于执行器缸径 Ø50-Ø63
SL2	用于执行器缸径 Ø90