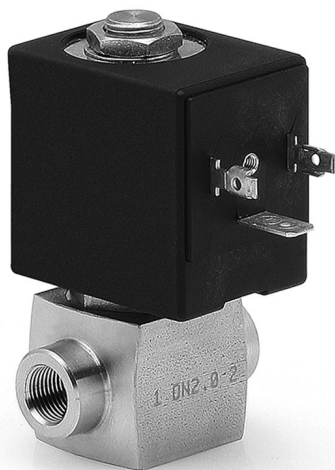


CFB 系列不锈钢电磁阀

二位二通, 可提供常闭 (NC) 类型
二位三通, 可提供常闭 (NC) 类型



- » 不锈钢阀体, 适用于腐蚀性环境和腐蚀性介质
- » 可靠性高
- » 紧凑型设计
- » 可用于惰性气体、医用气体、消化液、饮料等介质

CFB 系列不锈钢电磁阀

CFB 系列不锈钢电磁阀为二位二通, 二位三通直动式电磁阀, 可提供常闭 (NC) 的机能, 适用于各种腐蚀性环境或腐蚀性介质的应用, 可按要求提供定制的产品。

CFB 系列可提供多种规格的公称直径和螺纹接口, 以满足不同应用对于流量和工作压力的要求。

综合参数

气动参数

阀位机能	二位二通 (常闭), 二位三通 (常闭)
工作方式	直动截止式
接口	G1/8 ... G1/2
公称直径	1.5 ... 4 mm
公称流量	请参考 kv 值
kv (l/min)	0.08 ... 0.28
工作压力	0 ÷ 4 ... 25 bar
工作温度	-10 ÷ 140°C
介质	运动粘度不超过 37cSt 或 5°E 的空气, 水或液体
响应时间	打开 < 15 ms, 关闭 < 25 ms
安装位置	任意

与介质接触的材料

阀体	AISI 316L 不锈钢
密封件	氟橡胶 (可按需提供三元乙丙橡胶)
内部零件	不锈钢

电气参数

电压	12V DC - 24V DC - 24V AC 50 Hz - 110V AC 50/60 Hz - 220/230V AC 50/60 Hz
电压公差	± 5% (DC), ± 10% (AC)
功率消耗	19 W (DC), 15 VA (AC)
工作循环	100%, 连续工作
绝缘等级	H (180°C)
电气连接	插座 (DIN 43650 标准, A类)
防护等级	IP65 (带插座)

可按要求定制特殊类型的产品

建议使用内径比电磁阀公称直径大的连接管件, 避免电磁阀的性能下降。

CFB 系列不锈钢电磁阀代号

CFB	-	D	2	1	A	-	W	X	-	B8	E
------------	----------	----------	----------	----------	----------	----------	----------	----------	----------	-----------	----------

CFB	系列
D	结构形式 D = 直动式
2	机能 2 = 二位二通 (NC) 3 = 二位三通 (NC)
1	接口 1 = G1/8 2 = G1/4 3 = G3/8 4 = G1/2
A	公称直径 A = 1.5 mm B = 2 mm C = 2.5 mm E = 3 mm F = 4 mm
W	密封件材料 W = 氟橡胶 (FKM) E = 三元乙丙橡胶 (EPDM, 可按要求提供)
X	阀体材料 X = 不锈钢
B8	电磁铁规格 B8 = 30 mm
E	电磁铁电压 B = 24V AC 50 Hz D = 110V AC 50/60 Hz E = 230V AC 50/60 Hz 2 = 12V DC 3 = 24V DC

CFB 系列不锈钢电磁阀

电磁阀和相应电磁铁技术规格一览表

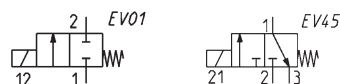
电磁铁用插座请详见 4/2.35.01 页,
其中 B8 = 124-800

型号	24V AC 50 Hz	110V AC 50/60 Hz	220/230V AC 50/60 Hz	12V DC	24V DC
CFB-D21A-*	B8B (15VA)	B8D (15VA)	B8E (15VA)	B82 (19W)	B83 (19W)
CFB-D21B-*	B8B (15VA)	B8D (15VA)	B8E (15VA)	B82 (19W)	B83 (19W)
CFB-D21C-*	B8B (15VA)	B8D (15VA)	B8E (15VA)	B82 (19W)	B83 (19W)
CFB-D22B-*	B8B (15VA)	B8D (15VA)	B8E (15VA)	B82 (19W)	B83 (19W)
CFB-D22C-*	B8B (15VA)	B8D (15VA)	B8E (15VA)	B82 (19W)	B83 (19W)
CFB-D22E-*	B8B (15VA)	B8D (15VA)	B8E (15VA)	B82 (19W)	B83 (19W)
CFB-D23E-*	B8B (15VA)	B8D (15VA)	B8E (15VA)	B82 (19W)	B83 (19W)
CFB-D23F-*	B8B (15VA)	B8D (15VA)	B8E (15VA)	B82 (19W)	B83 (19W)
CFB-D24E-*	B8B (15VA)	B8D (15VA)	B8E (15VA)	B82 (19W)	B83 (19W)
CFB-D24F-*	B8B (15VA)	B8D (15VA)	B8E (15VA)	B82 (19W)	B83 (19W)
CFB-D32A-*	B8B (15VA)	B8D (15VA)	B8E (15VA)	B82 (19W)	B83 (19W)
CFB-D32B-*	B8B (15VA)	B8D (15VA)	B8E (15VA)	B82 (19W)	B83 (19W)
CFB-D32C-*	B8B (15VA)	B8D (15VA)	B8E (15VA)	B82 (19W)	B83 (19W)
CFB-D32E-*	B8B (15VA)	B8D (15VA)	B8E (15VA)	B82 (19W)	B83 (19W)

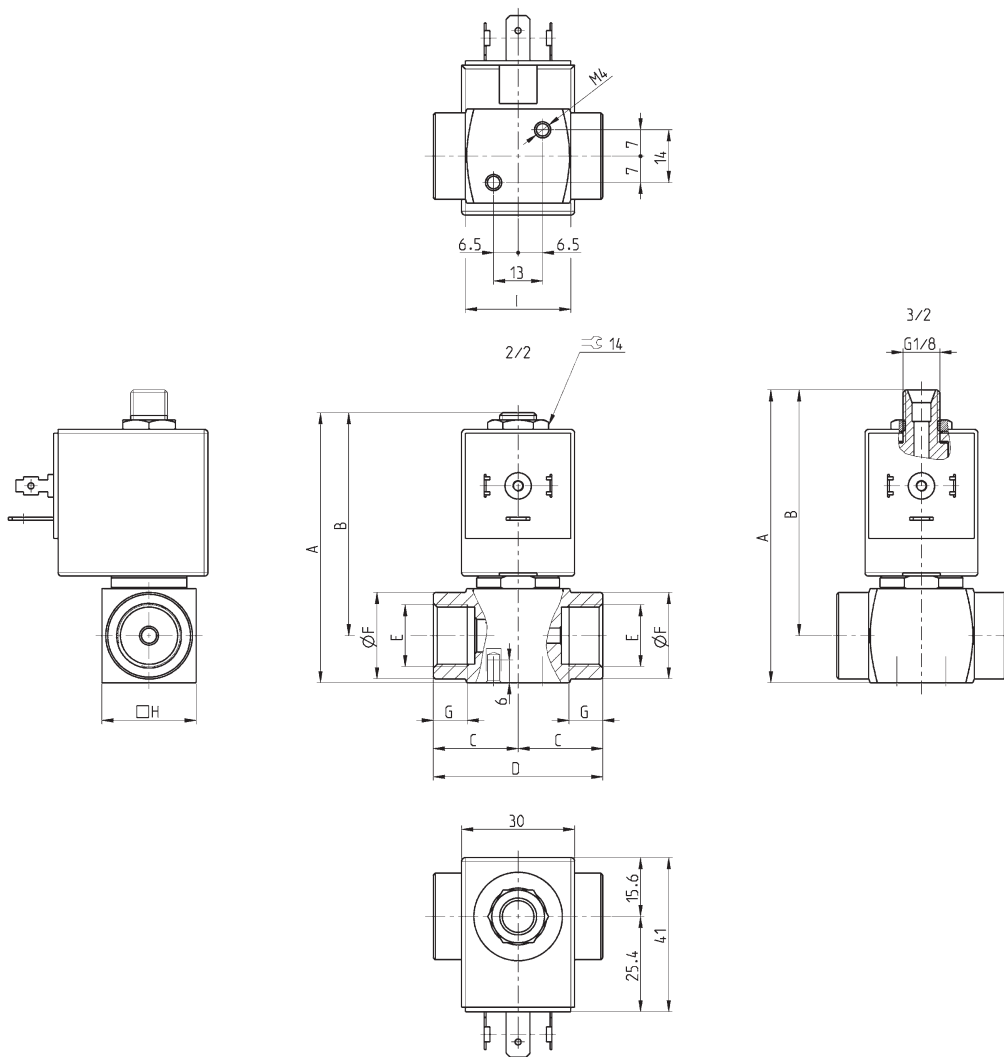
直动式不锈钢电磁阀，二位二通 (NC)，二位三通 (NC)



直动式结构可保证电磁阀在零压下正常工作。
接口 G1/8 - G1/2。



* = 请选择合适的电磁铁型号 (详见 4/2.35.01)



尺寸表

型号	机能	公称直径 (mm)	Kv (m³/h, 水)	工作压力 (bar)	A	B	C	D	E	F	G	H	I	机能符号
CFB-D21A-...X*	2/2 NC	1.5	0.08	0 ÷ 25	71.7	59.2	21	42	G1/8	15	8	25	29	EV01
CFB-D21B-...X*	2/2 NC	2	0.10	0 ÷ 22	71.7	59.2	21	42	G1/8	15	8	25	29	EV01
CFB-D21C-...X*	2/2 NC	2.5	0.14	0 ÷ 15	71.7	59.2	21	42	G1/8	15	8	25	29	EV01
CFB-D22B-...X*	2/2 NC	2	0.10	0 ÷ 22	71.7	59.2	21	42	G1/4	18	8	25	28	EV01
CFB-D22C-...X*	2/2 NC	2.5	0.14	0 ÷ 15	71.7	59.2	21	42	G1/4	18	8	25	28	EV01
CFB-D22E-...X*	2/2 NC	3	0.18	0 ÷ 10	71.7	59.2	21	42	G1/4	18	8	25	28	EV01
CFB-D23E-...X*	2/2 NC	3	0.18	0 ÷ 10	71.7	59.2	22.5	45	G3/8	23	9.5	25	28	EV01
CFB-D23F-...X*	2/2 NC	4	0.28	0 ÷ 6	71.7	59.2	22.5	45	G3/8	23	9.5	25	28	EV01
CFB-D24E-...X*	2/2 NC	3	0.18	0 ÷ 10	76.7	61.7	24.5	49	G1/2	27.5	11	30	31	EV01
CFB-D24F-...X*	2/2 NC	4	0.28	0 ÷ 6	76.7	61.7	24.5	49	G1/2	27.5	11	30	31	EV01
CFB-D32A-...X*	3/2 NC	1.5	0.08	0 ÷ 13	77.8	65.3	21	42	G1/4	18	8	25	28	EV45
CFB-D32B-...X*	3/2 NC	2	0.1	0 ÷ 9	77.8	65.3	21	42	G1/4	18	8	25	28	EV45
CFB-D32C-...X*	3/2 NC	2.5	0.14	0 ÷ 5.5	77.8	65.3	21	42	G1/4	18	8	25	28	EV45
CFB-D32E-...X*	3/2 NC	3	0.18	0 ÷ 4	77.8	65.3	21	42	G1/4	18	8	25	28	EV45