

# CGCN 系列 T 型导轨自定心三指式爪钳

双作用, 磁传

规格 50, 64, 80, 100, 125



- » 紧凑型设计
- » 自定心三指式爪钳
- » IP40
- » 侧面供气
- » 长行程
- » 符合 ROHS 标准
- » 不含聚四氟乙烯、硅和铜

CGCN 系列 T 型导轨自定心三指式爪钳可提供 5 种规格 (50, 64, 80, 100 和 125), 紧凑型的设计依然可以保持大夹持力和长行程的输出。

CGCN 系列爪钳内装有磁环, 可在爪钳基体上的槽内安装 CSD 系列磁性接近开关检测活塞的位置。

## 综合参数

结构形式	T 型导轨自定心三指式爪钳
工作方式	双作用
规格	50, 64, 80, 100, 125mm
传动方式	杠杆
气接口	M5 (规格 50, 64, 80) G1/8 (规格 100, 125)
工作压力	2 ÷ 8 bar
工作温度	5°C ÷ 60°C
储存温度	-10°C ÷ 80°C
最大工作频率	5 Hz (规格 50, 64); 3 Hz (规格 80); 2 Hz (规格 100, 125)
重复精度	≤ 0.05 mm
互换精度	0.1 mm
介质	经过滤的压缩空气 (过滤精度等级符合 ISO8573-1: 7.4.4) 如使用了油雾润滑, 应不间断的使用油雾润滑 (建议使用 ISO VG32 润滑油) 经过一千万次循环动作后, 请使用 Molykote DX 润滑油脂对滑动区域进行润滑
润滑	
防护等级	IP40
兼容性	ROHS
认证	ATEX (II2G Ex h IIC T4 Gb II2D Ex h IIIC T120° Db -20°C ≤ Ta ≤ 70°C) 如需订购符合 ATEX 防爆型爪钳, 请在标准产品型号后增加 "EX" 代号。
材质	不含聚四氟乙烯 (PTFE)、硅和铜
磁性接近开关型号	CSD 系列

注: 避免运动部件的误动作, 请对气动系统逐步加压。

**CGCN 系列 T 型导轨自定心三指式爪钳代号**

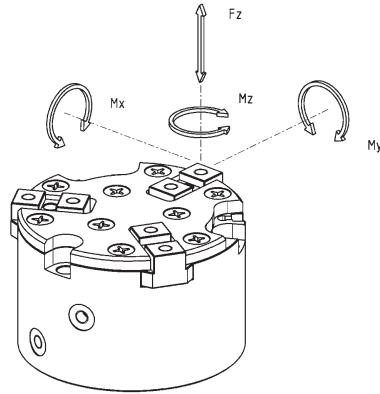
<b>CGCN</b>	-	<b>050</b>	-	<b>EX</b>
-------------	---	------------	---	-----------

<b>CGCN</b>	系列			
<b>050</b>	规格 050 = Ø32 064 = Ø45 080 = Ø54 100 = Ø76 125 = Ø96	机能图符号 PNZ1		
<b>EX</b>	类型 = 标准型 EX = 防爆型			

CGCN 系列 T 型导轨自定心三指式爪钳

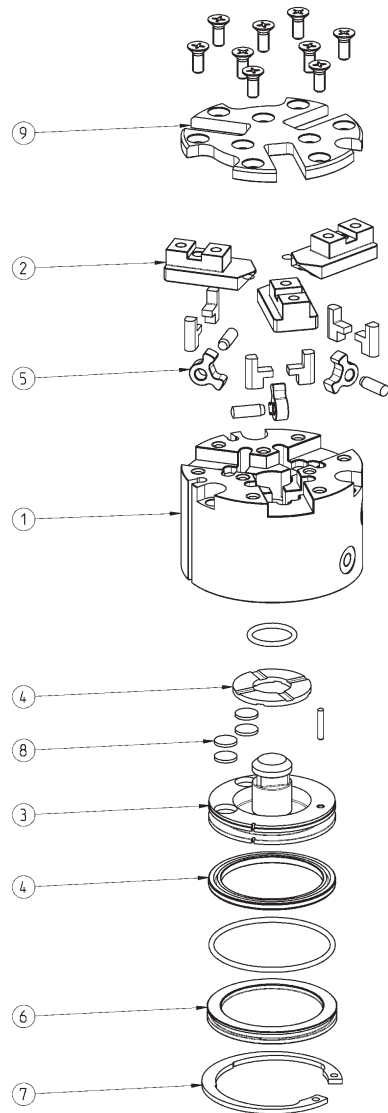
**最大许用负载和力矩**

Fz s, Mx s, My s, Mz s =  
静态下最大许用负载和力矩



型号	Fz s (N)	Mx s (Nm)	My s (Nm)	Mz s (Nm)
<b>CGCN-050</b>	360	6.3	6.93	6.57
<b>CGCN-064</b>	540	11.7	12.6	12.6
<b>CGCN-080</b>	900	23.4	24.3	21.6
<b>CGCN-100</b>	1350	52.2	58.5	58.5
<b>CGCN-125</b>	2250	90	108	108

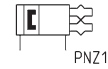
**CGCN 系列 T 型导轨自定心三指式爪钳材料**



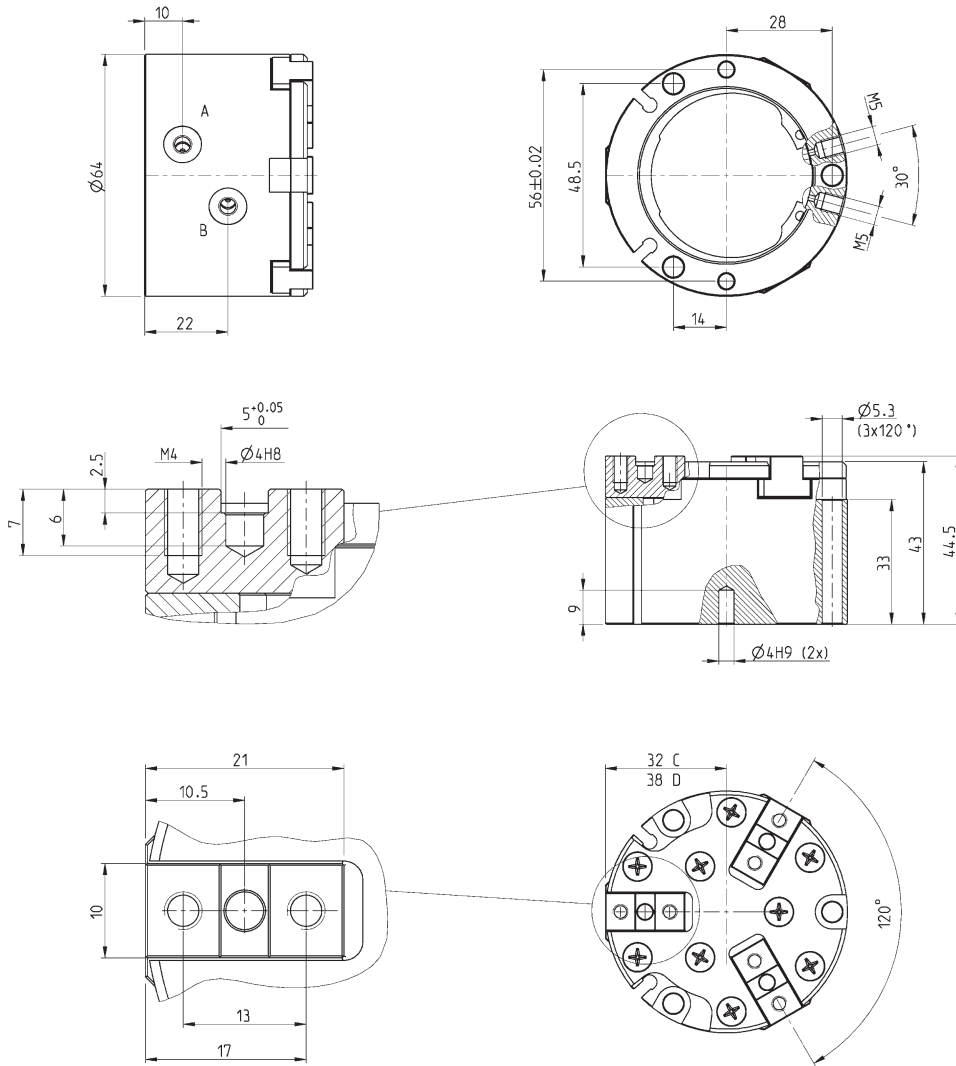
组件名称	材料
1 = 基体	铝合金
2 = 爪指	不锈钢
3 = 活塞	不锈钢
4 = 密封件	增强丁腈橡胶 / 丁腈橡胶
5 = 杠杆	钢
6 = 底部端盖	铝合金
7 = 卡簧	钢
8 = 磁环	塑性铁
9 = 端盖	铝合金



**CGCN 系列 T 型导轨自定心三指式爪钳 - 规格 64**



- 图例:**  
 A = 气接口 (爪钳打开)  
 B = 气接口 (爪钳关闭)  
 C = 爪钳关闭状态  
 D = 爪钳打开状态

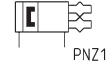


CGCN 系列 T 型导轨自定心三指式爪钳

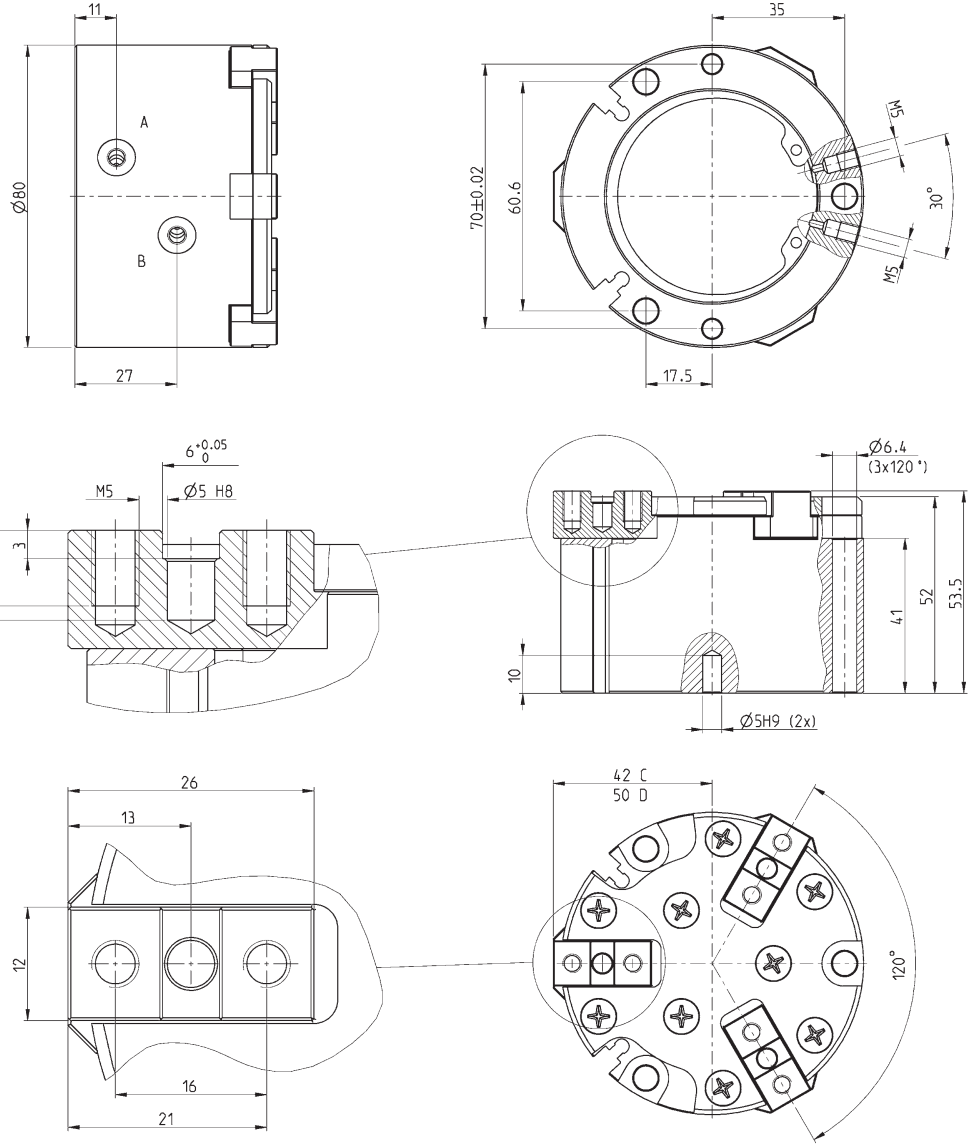
型号	6 bar 下每个爪指关闭时的夹持力 (N)	6 bar 下爪指关闭时的总夹持力 (N)	6 bar 下每个爪指打开时的夹持力 (N)	6 bar 下爪指打开时的总夹持力 (N)	每个爪指的行程 (mm)	工作压力 (bar)	工作温度 (°C)	重复精度 (mm)	打开时间 (ms)	关闭时间 (ms)	质量 (kg)
CGCN-064	230	690	255	764	6	2 ÷ 8	5 ÷ 60	≤ 0.05	79	78	0.4

本公司保留对产品改进的权利，如有变更，恕不另行通知  
 所有产品用于工业领域，禁止向非工业领域销售  
 通用条款和销售条件可登录本公司网站查询

**CGCN 系列 T 型导轨自定心三指式爪钳 - 规格 80**



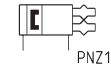
**图例:**  
 A = 气接口 (爪钳打开)  
 B = 气接口 (爪钳关闭)  
 C = 爪钳关闭状态  
 D = 爪钳打开状态



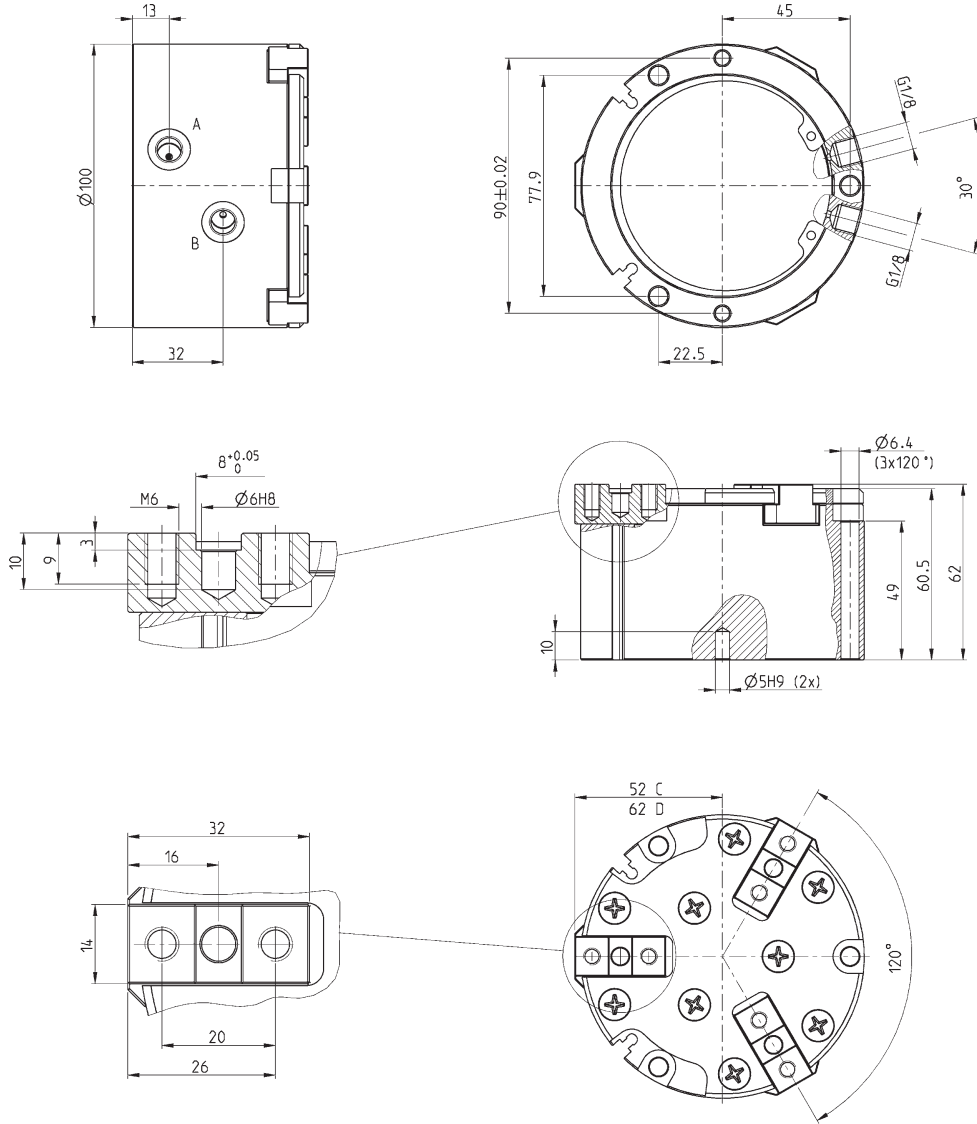
CGCN 系列 T 型导轨自定心三指式爪钳

型号	6 bar 下每个爪指关闭时的夹持力 (N)	6 bar 下爪指关闭时的总夹持力 (N)	6 bar 下每个爪指打开时的夹持力 (N)	6 bar 下爪指打开时的总夹持力 (N)	每个爪指的行程 (mm)	工作压力 (bar)	工作温度 (°C)	重复精度 (mm)	打开时间 (ms)	关闭时间 (ms)	质量 (kg)
CGCN-080	320	960	365	1095	8	2 ÷ 8	5 ÷ 60	≤ 0.05	87	99	0.76

**CGCN 系列 T 型导轨自定心三指式爪钳 - 规格 100**



**图例:**  
 A = 气接口 (爪钳打开)  
 B = 气接口 (爪钳关闭)  
 C = 爪钳关闭状态  
 D = 爪钳打开状态

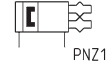


CGCN 系列 T 型导轨自定心三指式爪钳

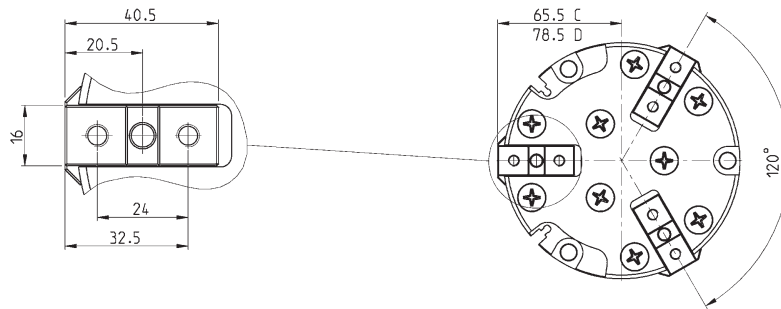
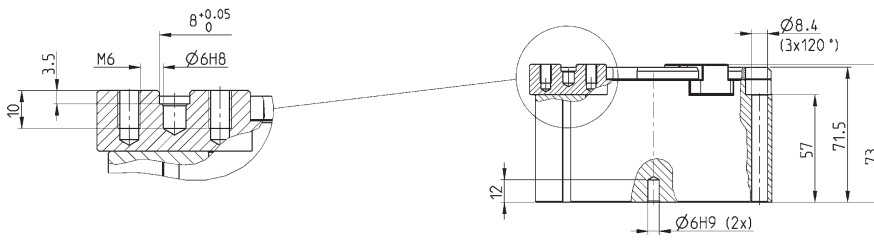
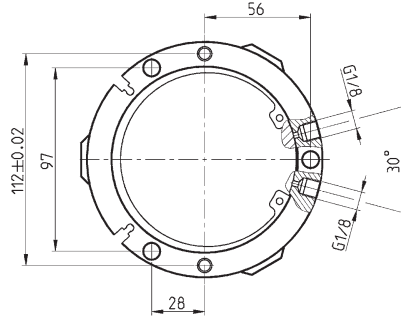
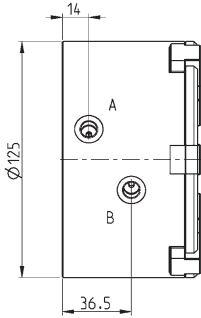
型号	6 bar 下每个爪指关闭时的夹持力 (N)	6 bar 下爪指关闭时的总夹持力 (N)	6 bar 下每个爪指打开时的夹持力 (N)	6 bar 下爪指打开时的总夹持力 (N)	每个爪指的行程 (mm)	工作压力 (bar)	工作温度 (°C)	重复精度 (mm)	打开时间 (ms)	关闭时间 (ms)	质量 (kg)
CGCN-100	677	2030	751	2254	10	2 ÷ 8	5 ÷ 60	≤ 0.05	110	125	1.36

本公司保留对产品改进的权利，如有变更，恕不另行通知  
 所有产品用于工业领域，禁止向非工业领域销售  
 通用条款和销售条件可登录本公司网站查询

**CGCN 系列 T 型导轨自定心三指式爪钳 - 规格 125**



- 图例:**  
 A = 气接口 (爪钳打开)  
 B = 气接口 (爪钳关闭)  
 C = 爪钳关闭状态  
 D = 爪钳打开状态

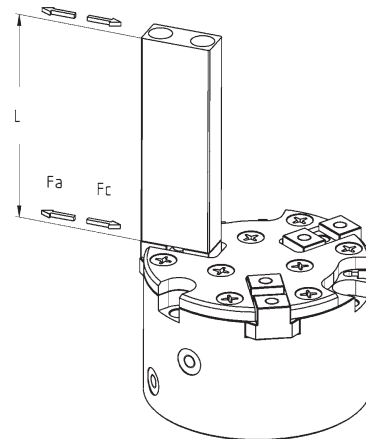
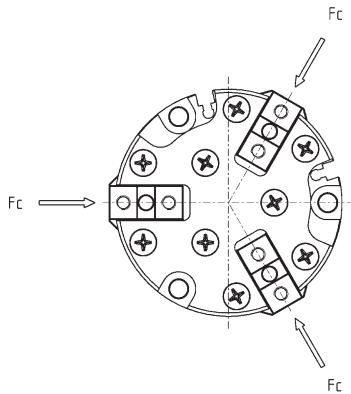


CGCN 系列 T 型导轨自定心三指式爪钳

型号	6 bar 下每个爪指关闭时的夹持力 (N)	6 bar 下爪指关闭时的总夹持力 (N)	6 bar 下每个爪指打开时的夹持力 (N)	6 bar 下爪指打开时的总夹持力 (N)	每个爪指的行程 (mm)	工作压力 (bar)	工作温度 (°C)	重复精度 (mm)	打开时间 (ms)	关闭时间 (ms)	质量 (kg)
CGCN-125	1093	3280	1195	3584	13	2 ÷ 8	5 ÷ 60	≤ 0.05	141	161	2.44

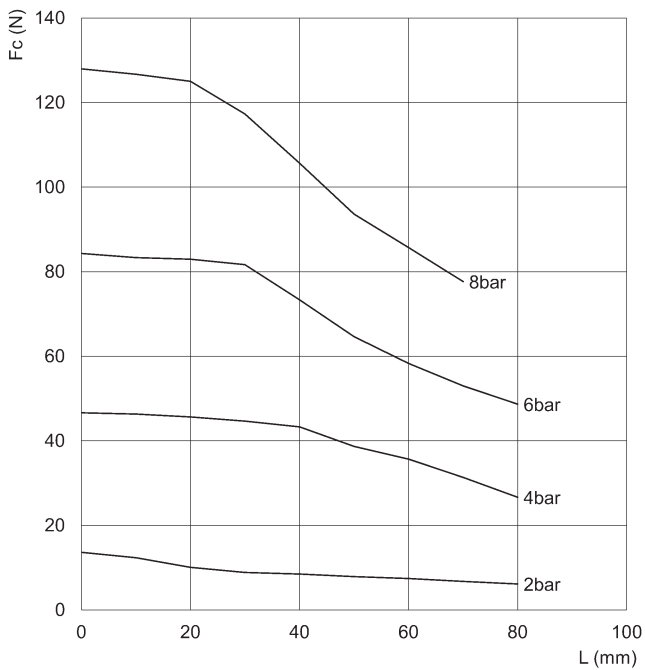


### 单个爪指的夹持力



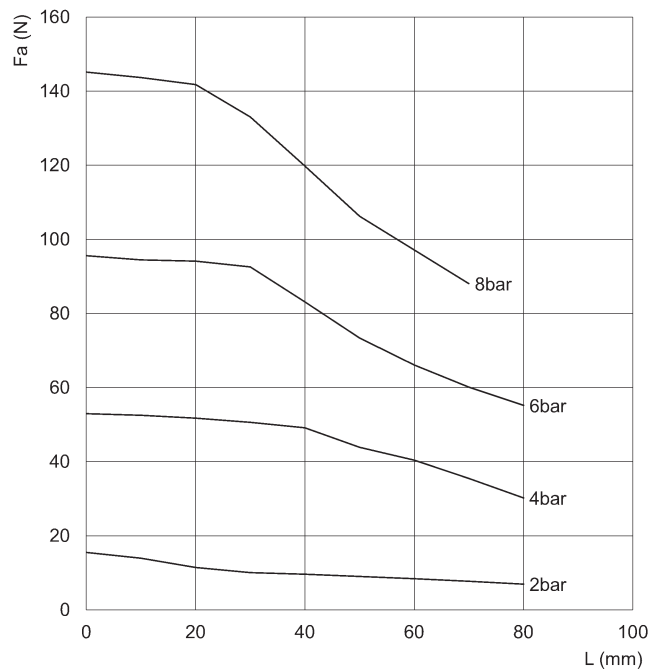
总夹持力计算：  
 Total Fc = Fc x 3  
 Total Fa = Fa x 3

Fc = 爪指关闭时的夹持力  
 Fa = 爪指打开时的夹持力  
 L = 夹持点长度



CGCN-050

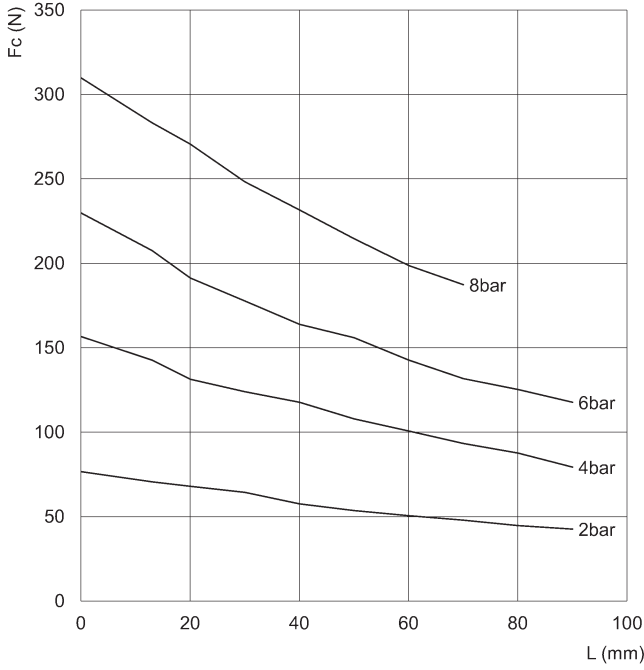
Fc = 爪指关闭时的夹持力  
 L = 夹持点长度



CGCN-050

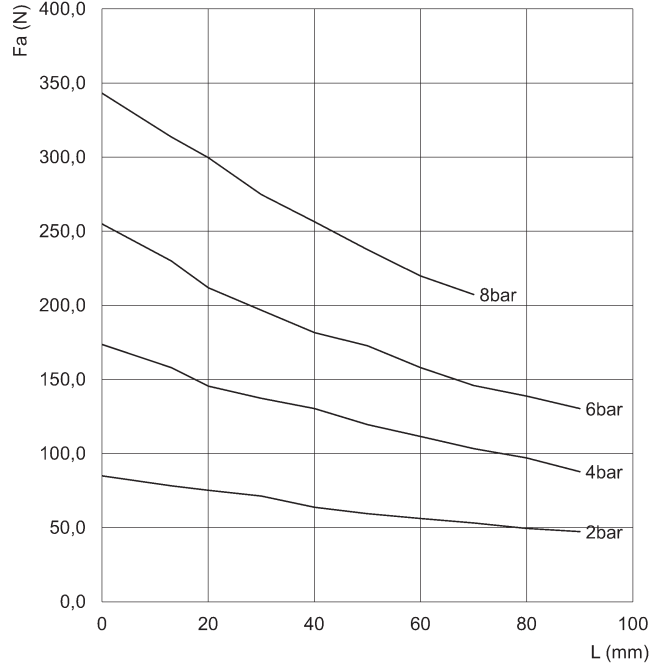
Fa = 爪指打开时的夹持力  
 L = 夹持点长度

**单个爪指的夹持力**



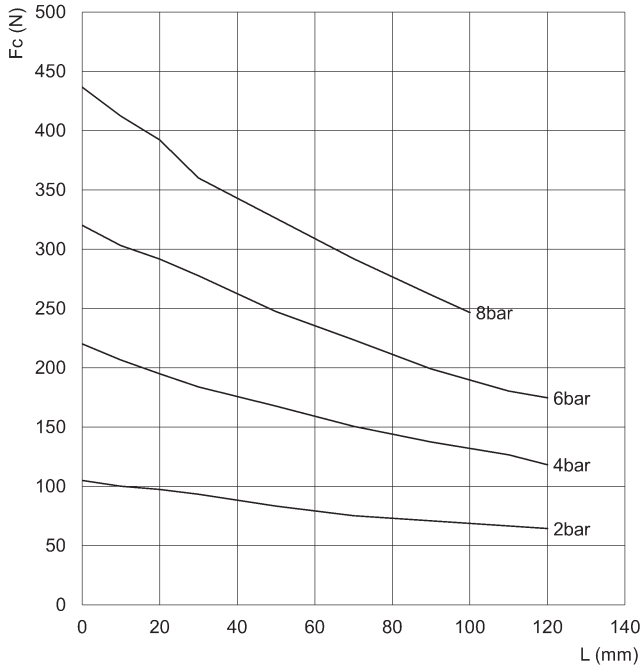
CGCN-064

Fc = 爪指关闭时的夹持力  
L = 夹持点长度



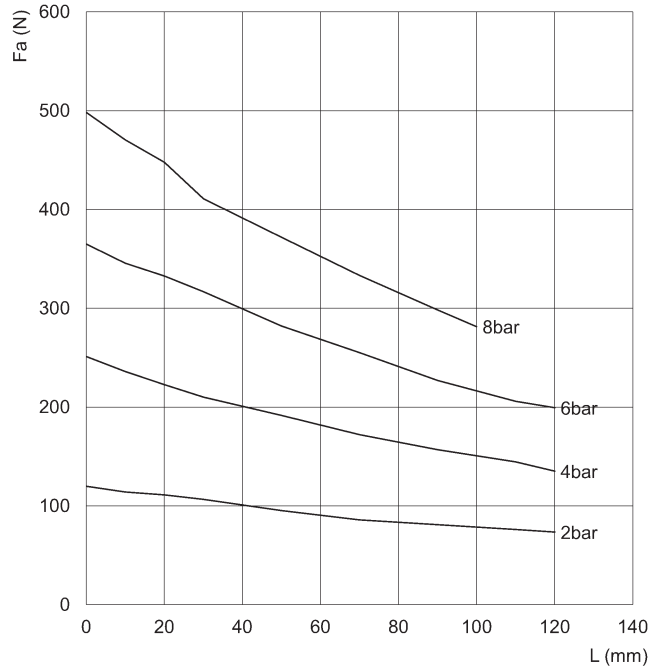
CGCN-064

Fa = 爪指打开时的夹持力  
L = 夹持点长度



CGCN-080

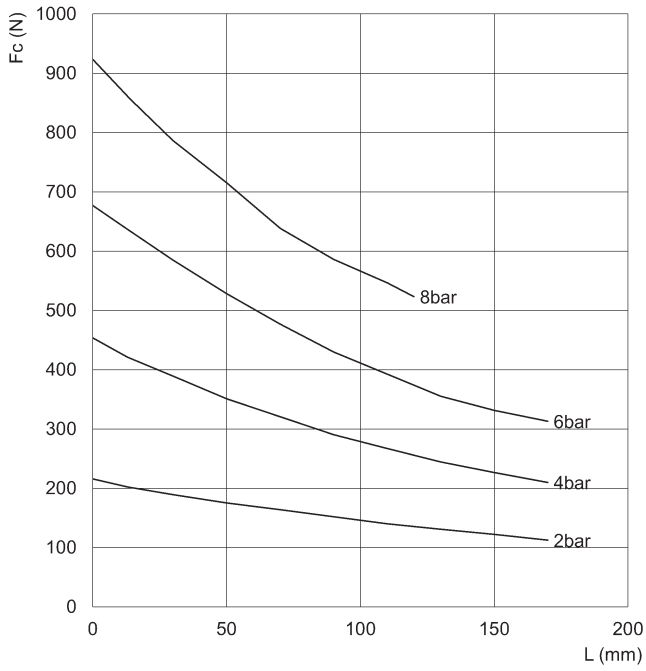
Fc = 爪指关闭时的夹持力  
L = 夹持点长度



CGCN-080

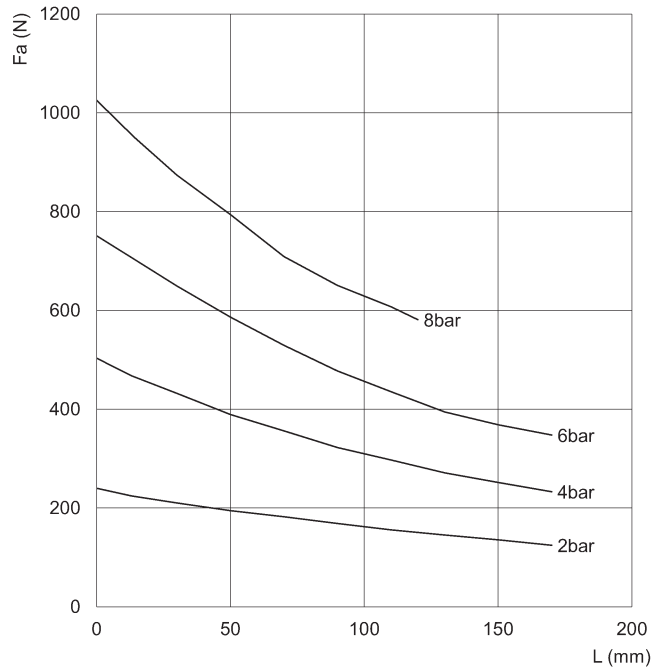
Fa = 爪指打开时的夹持力  
L = 夹持点长度

### 单个爪指的夹持力



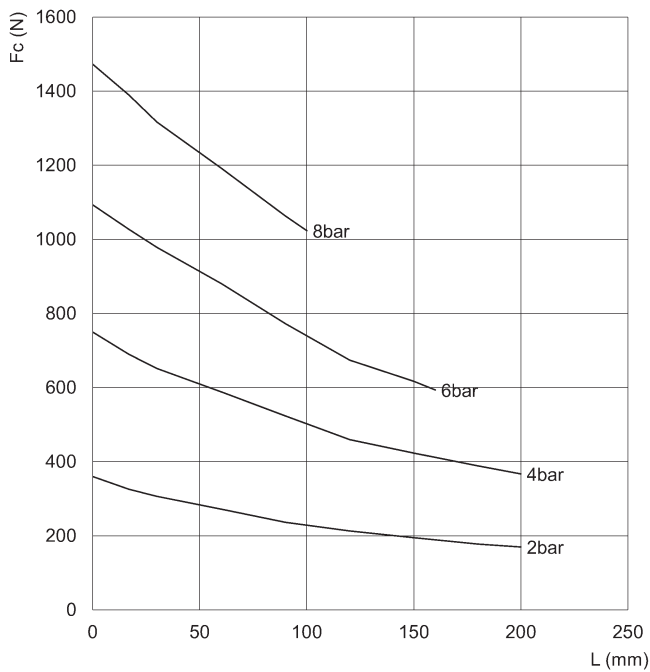
CGCN-100

Fc = 爪指关闭时的夹持力  
L = 夹持点长度



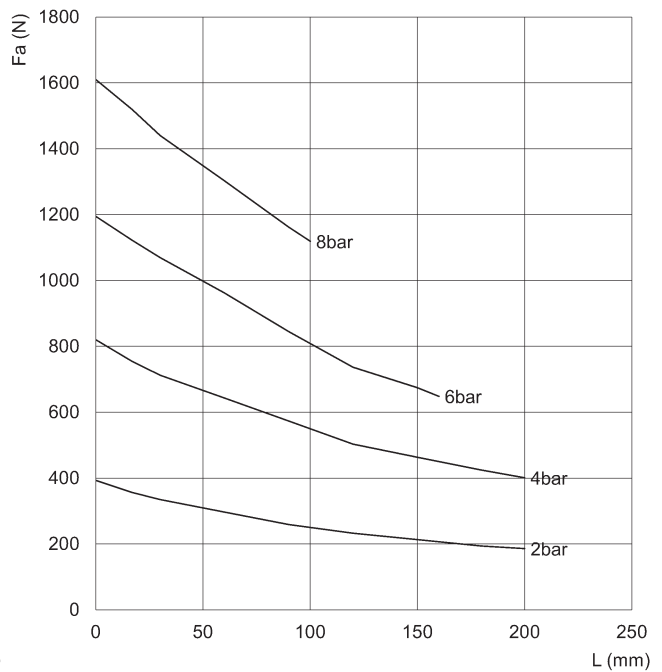
CGCN-100

Fa = 爪指打开时的夹持力  
L = 夹持点长度



CGCN-125

Fc = 爪指关闭时的夹持力  
L = 夹持点长度



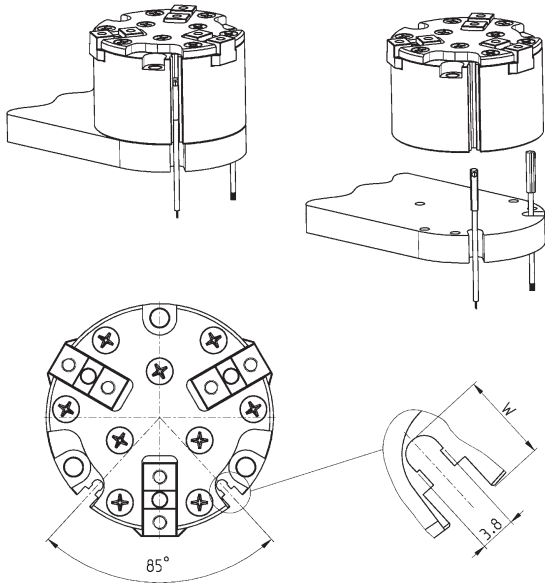
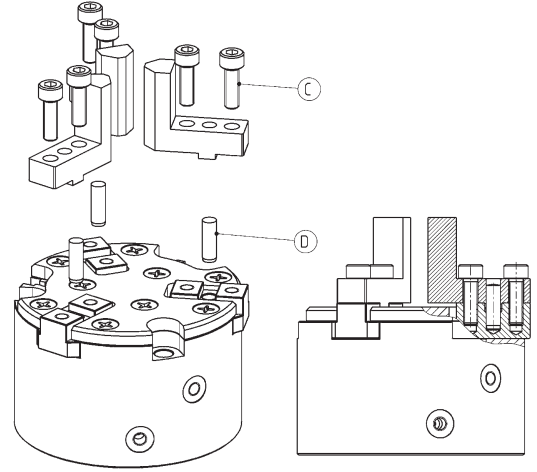
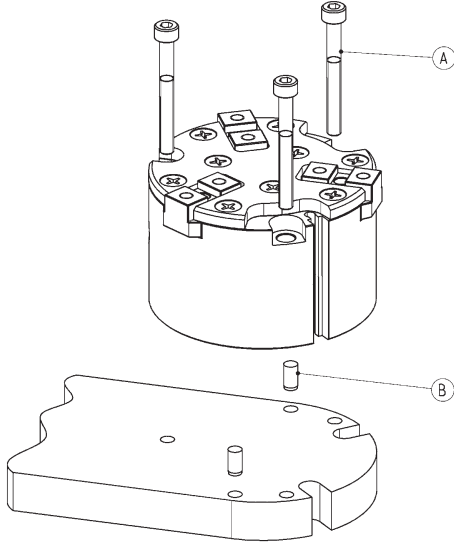
CGCN-125

Fa = 爪指打开时的夹持力  
L = 夹持点长度

**安装示例**



CGCN 系列 T 型导轨自定心三指式爪钳



**尺寸表**

型号	A	B	C	D	W
CGCN-050	M3	Ø3	M3	Ø4	6
CGCN-064	M5	Ø4	M4	Ø4	6.4
CGCN-080	M6	Ø5	M5	Ø5	9.5
CGCN-100	M6	Ø5	M6	Ø6	8.6
CGCN-125	M8	Ø6	M6	Ø6	11