

Parallelgreifer mit H-Führung Serie CGPM

Neu

Einfach-, doppeltwirkend, Magnetversion, selbstzentrierend
Größe: 12, 16, 25, 35, 45
Standard Hub oder langer Hub



- » Robuste, kompakte und leichte Bauweise
- » Hohe Schließ- und Öffnungskräfte
- » Greiferfinger selbstzentrierend
- » Hohe Wiederholgenauigkeit beim Schließen und Öffnen
- » Leicht austauschbar
- » Positionsabfrage durch integrierte Schaltelemente
- » ROHS-kompatibel
- » Kupfer-, Silikon- und PTFE-frei
- » Hohe Zuverlässigkeit durch H-Führungen
- » ATEX-Version verfügbar
- » IP40 und IP20

Die Serie ist in 5 Größen mit unterschiedlichen Hüben erhältlich. Dank der verwendeten Materialien und Oberflächenbeschichtung bietet der Greifer dauerhaft hohe Leistung, Zuverlässigkeit und Schutz gegen das Eindringen von Verunreinigungen.

Aufgrund extrem kompakter Abmessungen, hoher Wiederholgenauigkeit und Öffnungs- und Schließgeschwindigkeit ist die Serie CGPM besonders für Pick & Place Anwendungen geeignet, die typischerweise im Bereich der Montage zu finden sind.

Diese Art der pneumatischen Greifer werden hauptsächlich in automatischen Maschinen eingesetzt, die hohe Produktionszyklen und eine sehr präzise Positionierung erfordern.

ALLGEMEINE KENNGRÖSSEN

Bauart	Parallelgreifer, selbstzentrierend, mit H-Führung
Funktion	Einfachwirkend (NO, NC), doppeltwirkend
Baugröße	12, 16, 25, 35, 45
Kraftübertragung	Schieber
Anschlüsse	M3 (∅ 12), M5 (∅ 16), G1/8" (∅ 25, 35, 45)
Betriebsdruck	2 ÷ 8 bar (doppeltwirkend), 4 ÷ 8 bar (einfachwirkend), 3 ÷ 8 bar (∅ 12)
Betriebstemperatur	5°C ÷ 60°C (Standard)
Lagertemperatur	5°C ÷ 90°C
Max. Betriebsfrequenz	4 Hz (∅ 12, 16, 25), 3 Hz (∅ 35, 45)
Wiederholgenauigkeit	0.02 mm
Austauschbarkeit	0.1 mm
Medium	Gefilterte Druckluft Klasse 7.4.4 gemäß ISO 8573-1. Im Falle von geölter Luft empfehlen wir Öl gemäß ISO VG 32 und die Schmierung nicht zu unterbrechen.
Schmierung	> 10 Mio. Schaltspiele Gleitzonen nachfetten mit Molykote DX
Schutzart	IP 40 IP20
Kompatibilität	ROHS

Hinweis: Zur Vermeidung unkontrollierter Bewegungsabläufe die Pneumatiksteuerung schrittweise mit Druck beaufschlagen.

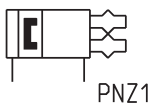
MODELLBEZEICHNUNG

CGPM	-	12	L	-	NC	-	EX
-------------	----------	-----------	----------	----------	-----------	----------	-----------

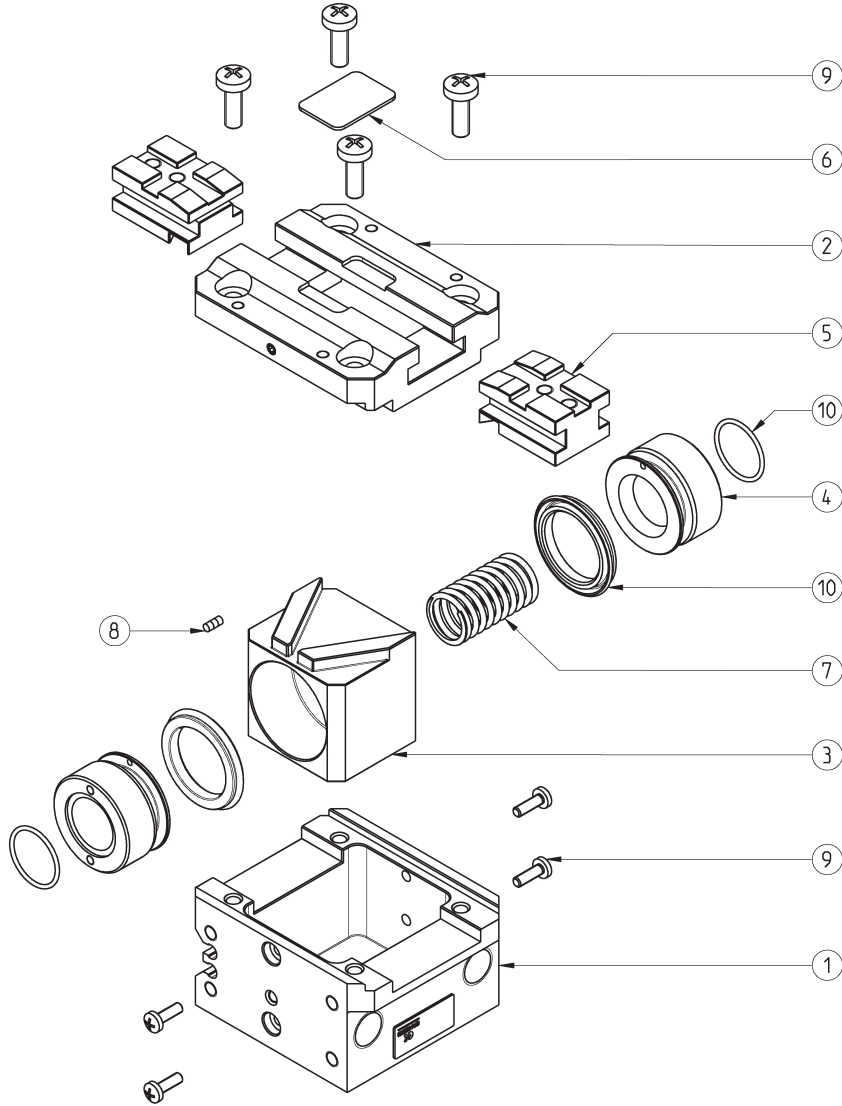
CGPM	SERIE	
12	BAUGRÖSSE 12 16 25 35 45	
L	HUB = Standard L = langer Hub	
NC	FUNKTION = doppeltwirkend NO = einfachwirkend (Greifer drucklos offen) NC = einfachwirkend (Greifer drucklos geschlossen)	PNEUMATIKSYMBOLE PNZ1 PNZ3 PNZ2
EX	Bitte EX für ATEX-Version ergänzen	

PNEUMATIKSYMBOLE

Pneumatiksymbole entsprechend der Modellbezeichnung.



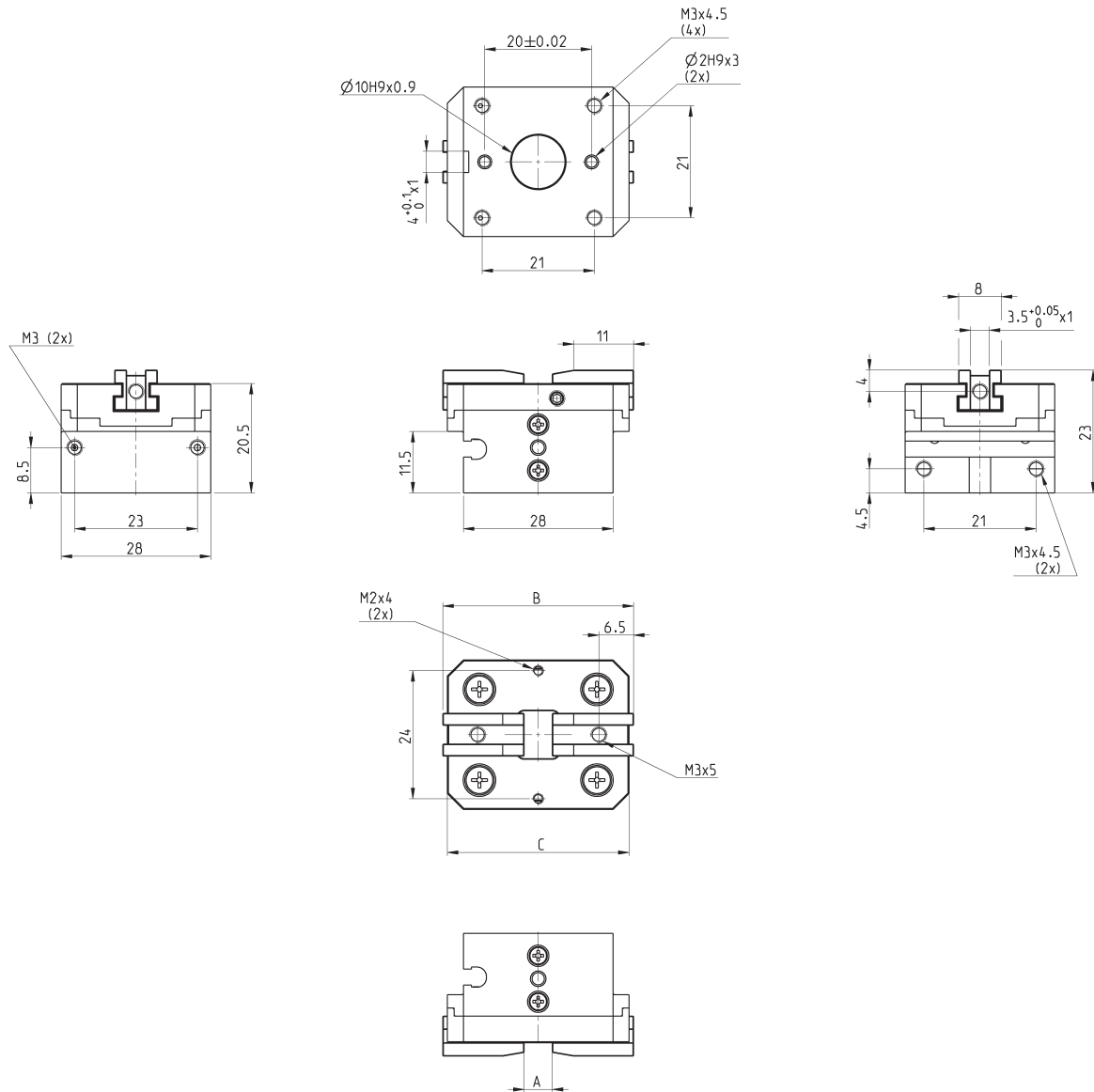
Greifer Serie CGPM - Beschreibung der Bauteile



BESCHREIBUNG DER BAUTEILE

BAUTEILE	WERKSTOFFE
1 = Körper	Aluminium
2 = Führung	Aluminium
3 = Schieber	Aluminium
4 = Kolben	Aluminium
5 = Greiffinger	Edelstahl
6 = Abdeckung	Edelstahl
7 = Feder	Stahl
8 = Magnet	Neodym
9 = Schrauben	Edelstahl
10 = Dichtungen	NBR

Abmessungen Greifer Mod. CGPM - Baugröße 12



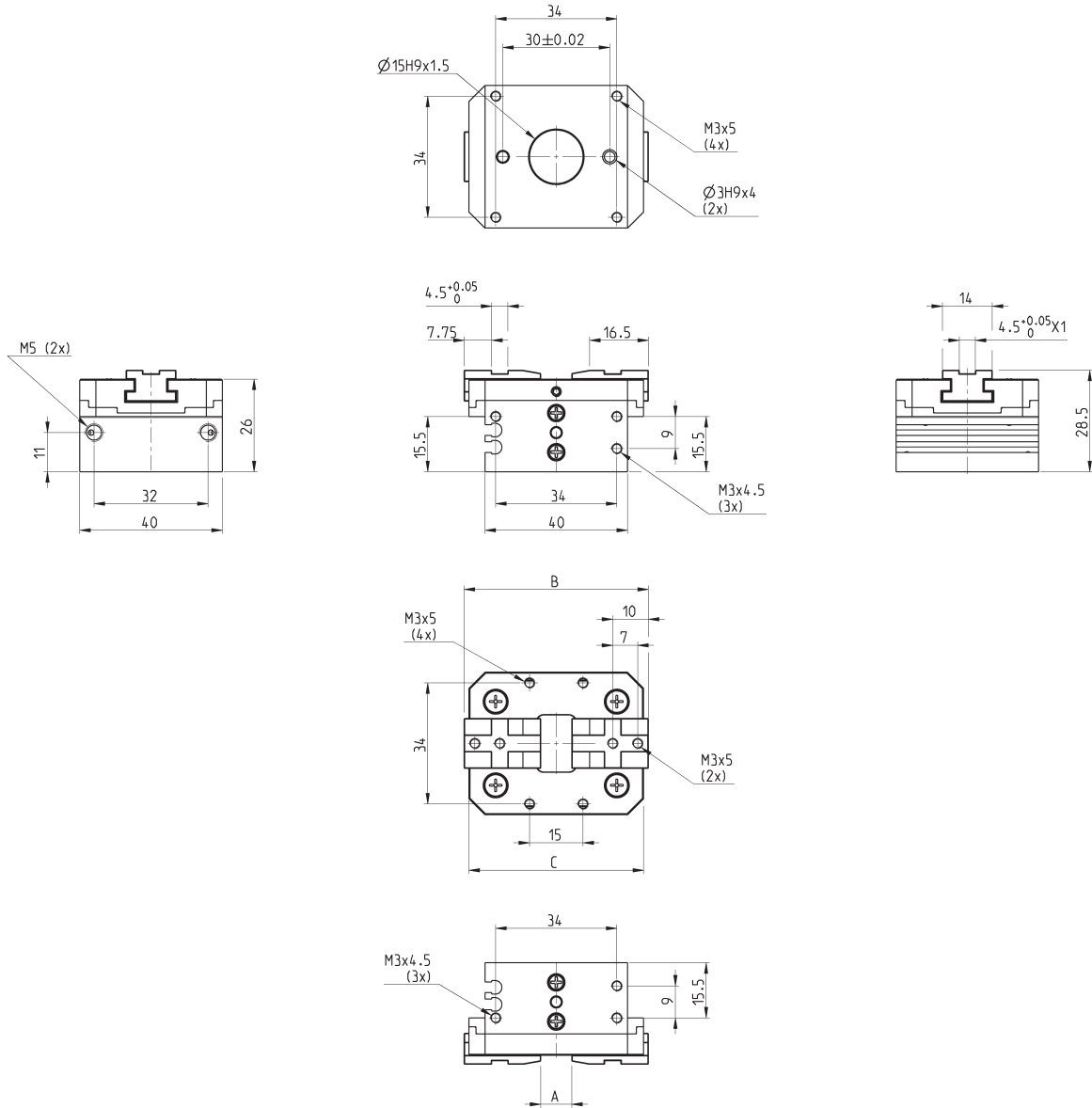
PRODUKTÜBERSICHT

Mod.	Gesamtgreifkraft schließend bei 6 bar (N)	Greifkraft pro Seite schließend bei 6 bar (N)	Gesamtgreifkraft öffnend bei 6 bar (N)	Greifkraft pro Seite öffnend bei 6 bar (N)	Gesamthub A (mm)	Greifer offen B (mm)	C (mm)	Betriebsdruck (bar)	Betriebstemperatur (°C)	Wiederholgenauigkeit (mm)	Max. Betriebsfrequenz (Hz)	Gewicht (Kg)
CGPM-12	76	38	76	38	5,3	35,7	34	3 ÷ 8	5 ÷ 60	0,02	4	0,47
CGPM-12-NC	90	45	50	25	5,3	35,7	34	4 ÷ 8	5 ÷ 60	0,02	4	0,48
CGPM-12-NO	50	25	90	45	5,3	35,7	34	4 ÷ 8	5 ÷ 60	0,02	4	0,48
CGPM-12L	42	21	42	21	9,2	40	38	3 ÷ 8	5 ÷ 60	0,02	4	0,49
CPGM-12L-NC	50	25	28	14	9,2	40	38	4 ÷ 8	5 ÷ 60	0,02	4	0,50
CGPM-12L-NO	28	14	50	25	9,2	40	38	4 ÷ 8	5 ÷ 60	0,02	4	0,50

Abmessungen Greifer Mod. CGPM - Baugröße 16



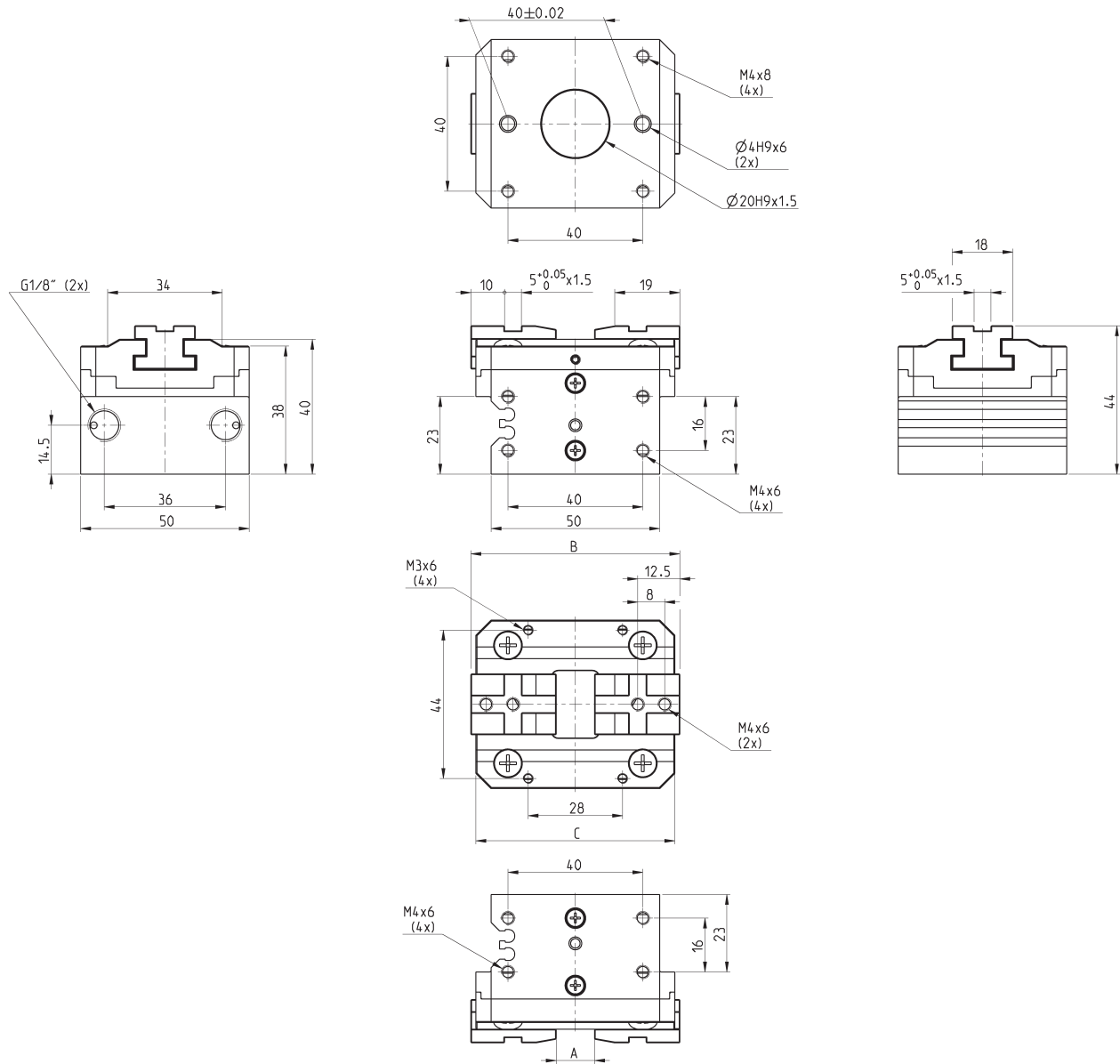
PARALLELGREIFER MIT H-FÜHRUNG SERIE CGPM



PRODUKTÜBERSICHT

Mod.	Gesamtgreifkraft schließend bei 6 bar (N)	Greifkraft pro Seite schließend bei 6 bar (N)	Gesamtgreifkraft öffnend bei 6 bar (N)	Greifkraft pro Seite öffnend bei 6 bar (N)	Gesamthub A (mm)	Greifer offen B (mm)	C (mm)	Betriebsdruck (bar)	Betriebstemperatur (°C)	Wiederholgenauigkeit (mm)	Max. Betriebsfrequenz (Hz)	Gewicht (Kg)
CGPM-16	124	62	124	62	8,7	51,7	49	2 ÷ 8	5 ÷ 60	0,02	4	0,120
CGPM-16-NC	144	72	88	44	8,7	51,7	49	4 ÷ 8	5 ÷ 60	0,02	4	0,121
CGPM-16-NO	88	44	144	72	8,7	51,7	49	4 ÷ 8	5 ÷ 60	0,02	4	0,121
CGPM-16L	70	35	70	35	14	57,4	55	2 ÷ 8	5 ÷ 60	0,02	4	0,124
CGPM-16L-NC	82	41	50	25	14	57,4	55	4 ÷ 8	5 ÷ 60	0,02	4	0,125
CGPM-16L-NO	50	25	82	41	14	57,4	55	4 ÷ 8	5 ÷ 60	0,02	4	0,125

Abmessungen Greifer Mod. CGPM - Baugröße 25



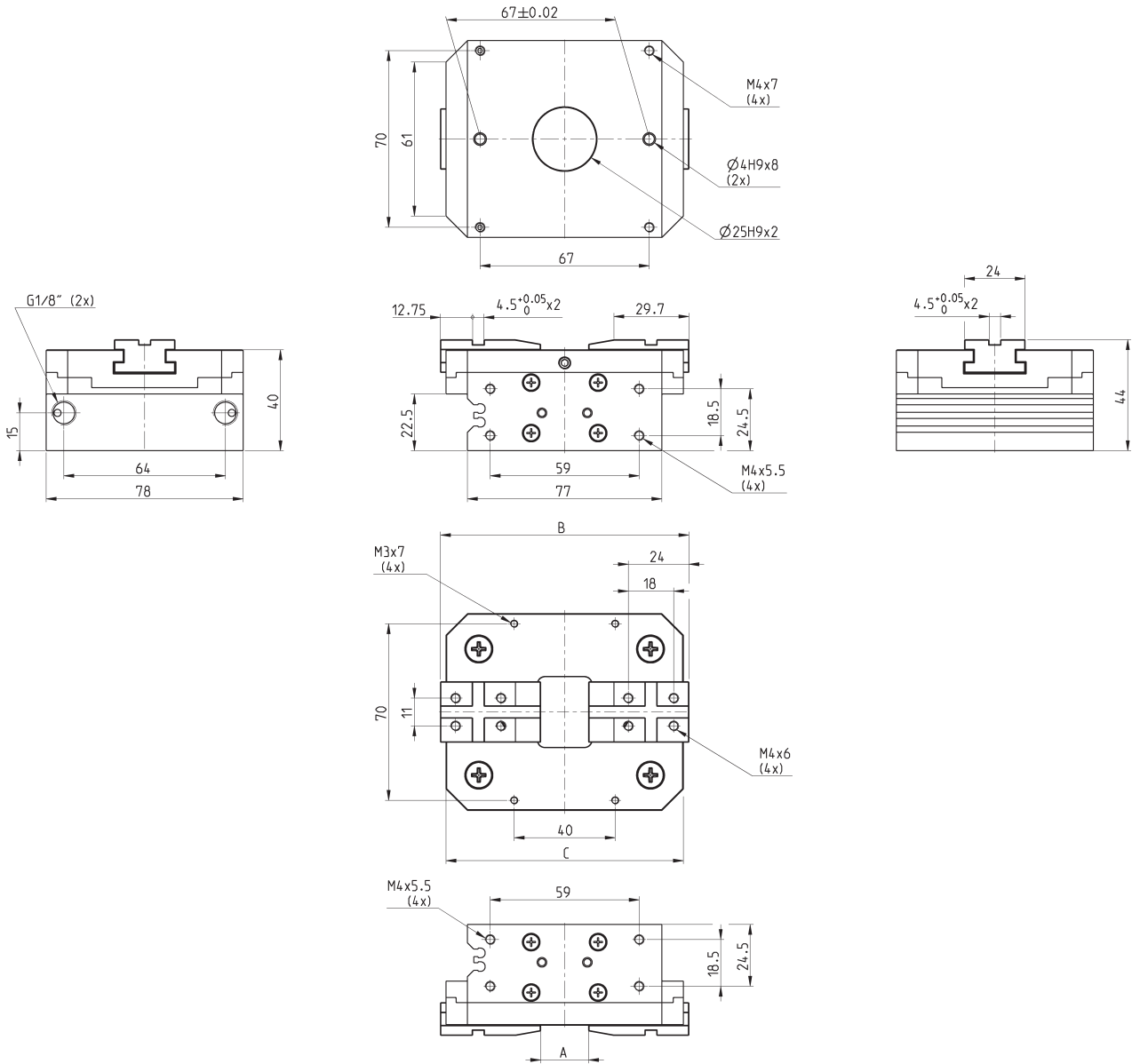
PRODUKTÜBERSICHT

Mod.	Gesamtgreifkraft schließend bei 6 bar (N)	Greifkraft pro Seite schließend bei 6 bar (N)	Gesamtgreifkraft öffnend bei 6 bar (N)	Greifkraft pro Seite öffnend bei 6 bar (N)	Gesamthub A (mm)	Greifer offen B (mm)	C	Betriebsdruck (bar)	Betriebstemperatur (°C)	Wiederholgenauigkeit (mm)	Max. Betriebsfrequenz (Hz)	Gewicht (Kg)
CGPM-25	300	150	300	150	11,4	62	59	2 ÷ 8	5 ÷ 60	0,02	3	0,274
CGPM-25-NC	354	177	210	105	11,4	62	59	4 ÷ 8	5 ÷ 60	0,02	3	0,278
CGPM-25-NO	210	105	354	177	11,4	62	59	4 ÷ 8	5 ÷ 60	0,02	3	0,278
CGPM-25L	168	84	168	84	19,4	70,8	69	2 ÷ 8	5 ÷ 60	0,02	3	0,283
CGPM-25L-NC	198	99	118	59	19,4	70,8	69	4 ÷ 8	5 ÷ 60	0,02	3	0,287
CGPM-25L-NO	118	59	198	99	19,4	70,8	69	4 ÷ 8	5 ÷ 60	0,02	3	0,287

Abmessungen Greifer Mod. CGPM - Baugröße 35



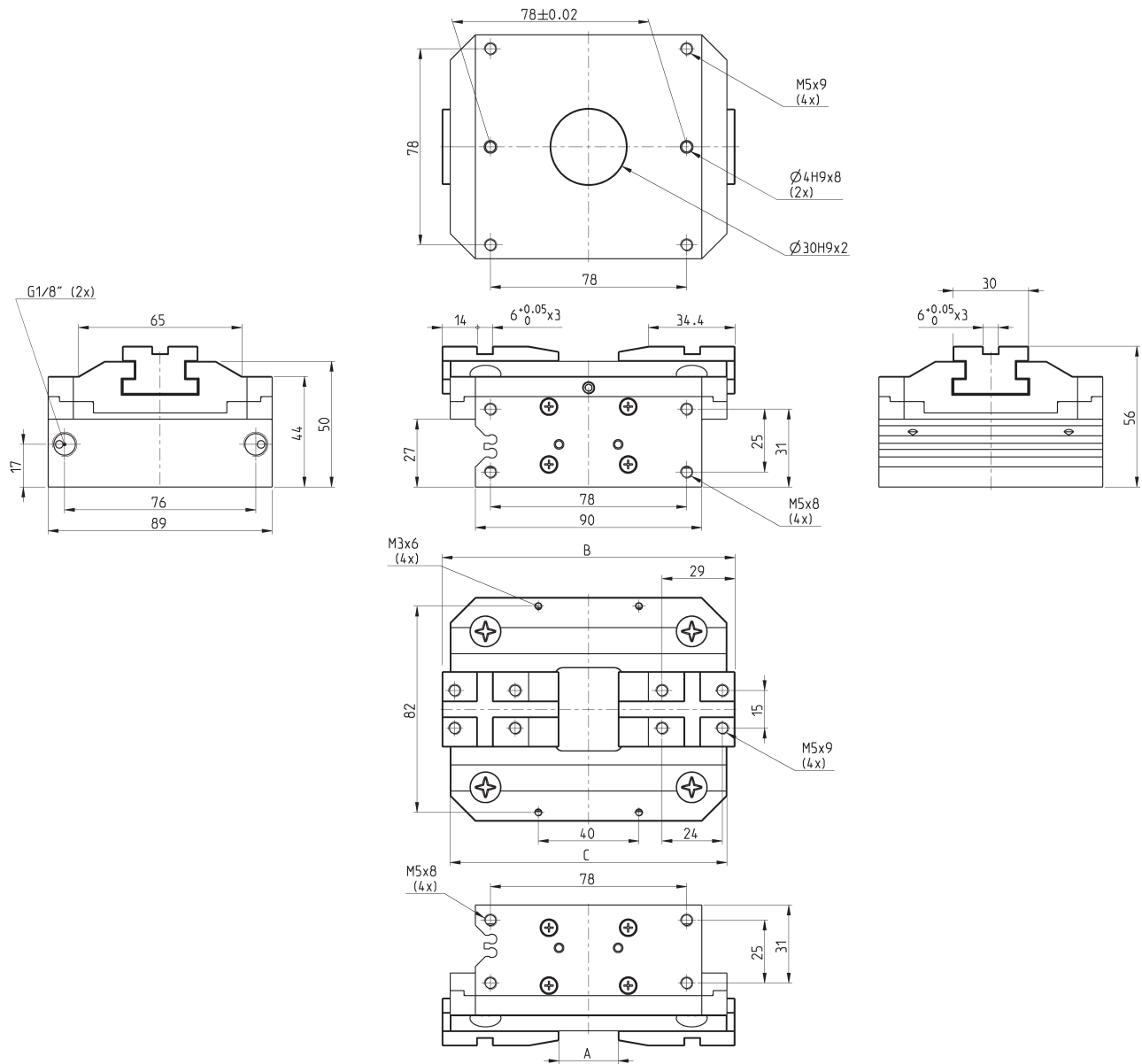
PARALLELGREIFER MIT H-FÜHRUNG SERIE CGPM



PRODUKTÜBERSICHT

Mod.	Gesamtgreifkraft schließend bei 6 bar (N)	Greifkraft pro Seite schließend bei 6 bar (N)	Gesamtgreifkraft öffnend bei 6 bar (N)	Greifkraft pro Seite öffnend bei 6 bar (N)	Gesamthub A (mm)	Greifer offen B (mm)	C (mm)	Betriebsdruck (bar)	Betriebstemperatur (°C)	Wiederholgenauigkeit (mm)	Max. Betriebsfrequenz (Hz)	Gewicht (Kg)
CGPM-35	638	319	638	319	19	98,4	94	2 ÷ 8	5 ÷ 60	0,02	3	0,658
CGPM-35-NC	712	356	450	225	19	98,4	94	4 ÷ 8	5 ÷ 60	0,02	3	0,668
CGPM-35-NO	450	225	712	356	19	98,4	94	4 ÷ 8	5 ÷ 60	0,02	3	0,668
CGPM-35L	350	175	350	175	32	112,1	108	2 ÷ 8	5 ÷ 60	0,02	3	0,676
CGPM-35L-NC	402	201	254	127	32	112,1	108	4 ÷ 8	5 ÷ 60	0,02	3	0,686
CGPM-35L-NO	254	127	402	201	32	112,1	108	4 ÷ 8	5 ÷ 60	0,02	3	0,686

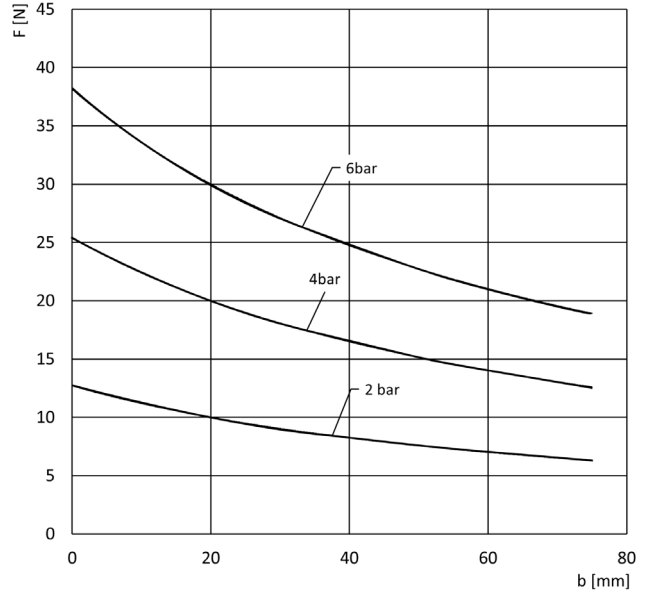
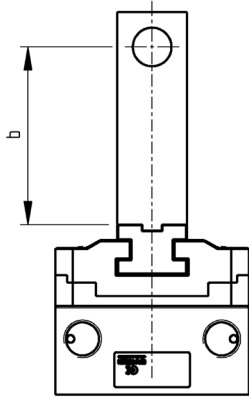
Abmessungen Greifer Mod. CGPM - Baugröße 45



PRODUKTÜBERSICHT

Mod.	Gesamtgreifkraft schließend bei 6 bar (N)	Greifkraft pro Seite schließend bei 6 bar (N)	Gesamtgreifkraft öffnend bei 6 bar (N)	Greifkraft pro Seite öffnend bei 6 bar (N)	Gesamthub A (mm)	Greifer offen B (mm)	C	Betriebsdruck (bar)	Betriebstemperatur (°C)	Wiederholgenauigkeit (mm)	Max. Betriebsfrequenz (Hz)	Gewicht (Kg)
CGPM-45	906	453	906	453	23,6	116,4	110	2 ÷ 8	5 ÷ 60	0,02	3	1,094
CGPM-45-NC	1082	541	600	300	23,6	116,4	110	4 ÷ 8	5 ÷ 60	0,02	3	1,112
CGPM-45-NO	600	300	1082	541	23,6	116,4	110	4 ÷ 8	5 ÷ 60	0,02	3	1,112
CGPM-45L	510	255	510	255	41	133,6	128	2 ÷ 8	5 ÷ 60	0,02	3	1,126
CGPM-45L-NC	610	305	338	169	41	133,6	128	4 ÷ 8	5 ÷ 60	0,02	3	1,144
CGPM-45L-NO	338	169	610	305	41	133,6	128	4 ÷ 8	5 ÷ 60	0,02	3	1,144

SCHLIESSKRAFT (F) / Finger

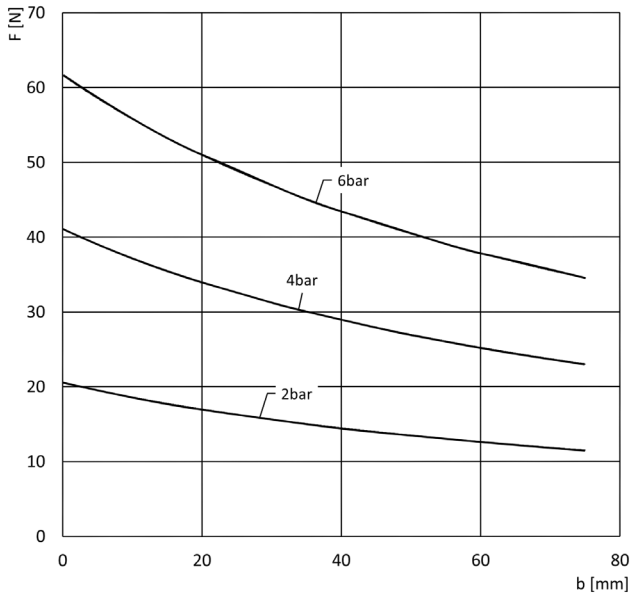


Die Gesamtgreifkraft wird wie folgt berechnet:

$F_{\text{gesamt}} = F \times 2$

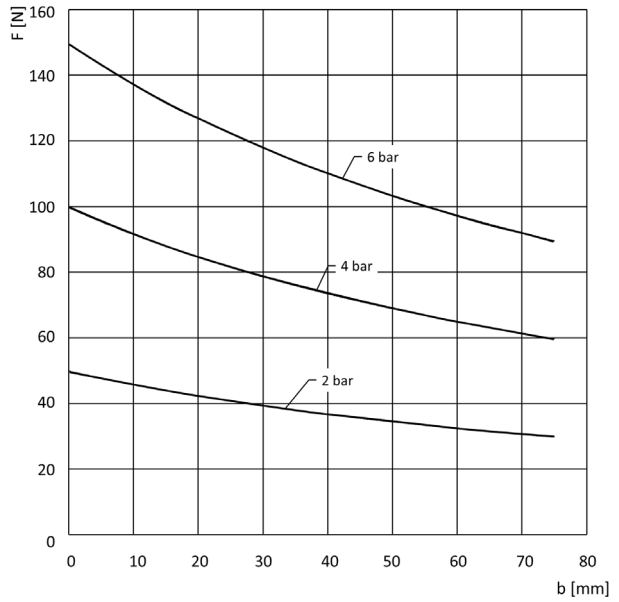
CGPM-12

b = Greifpunkt
F = Greifkraft



CGPM-16

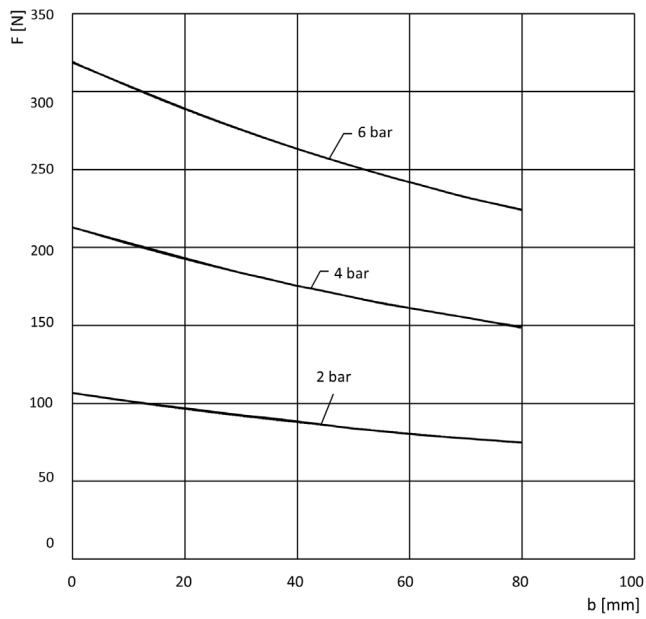
b = Greifpunkt
F = Greifkraft



CGPM-25

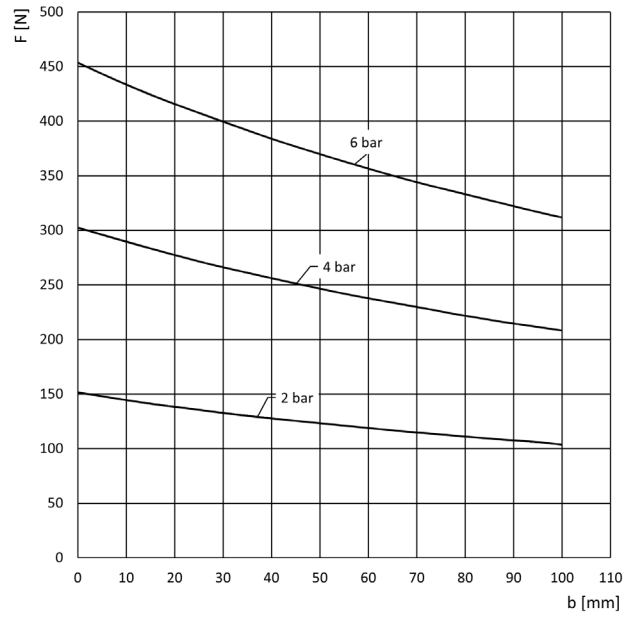
b = Greifpunkt
F = Greifkraft

SCHLIESSKRAFT (F) / Finger



CGPM-35

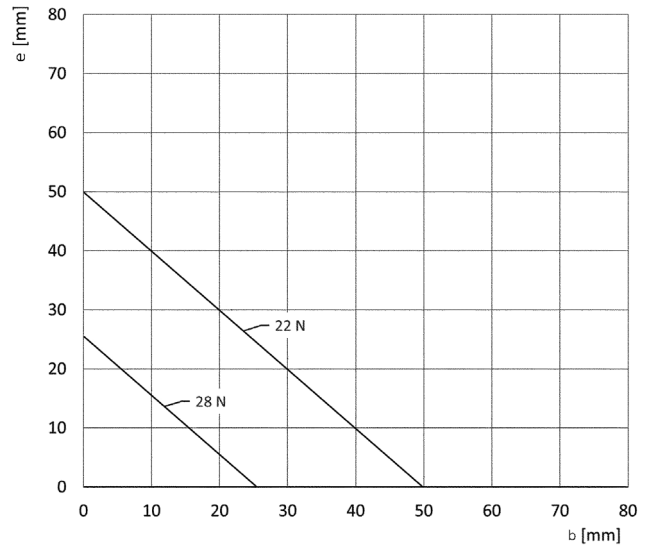
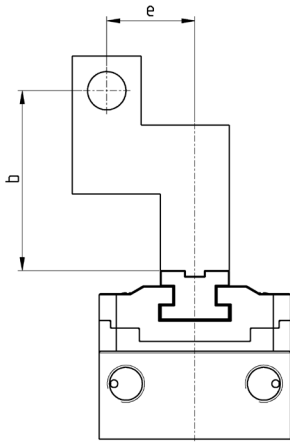
b = Greifpunkt
F = Greifkraft



CGPM-45

b = Greifpunkt
F = Greifkraft

SCHLISSKRAFT (F) / Finger



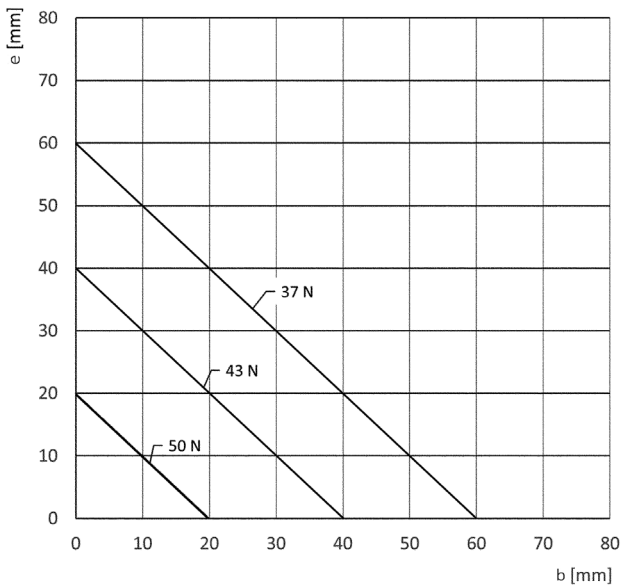
Die Gesamtgreifkraft wird wie folgt berechnet:

$$F_{\text{gesamt}} = F \times 2$$

Greifkraft hängt vom Hebel (e) und Greifpunkt (b) ab

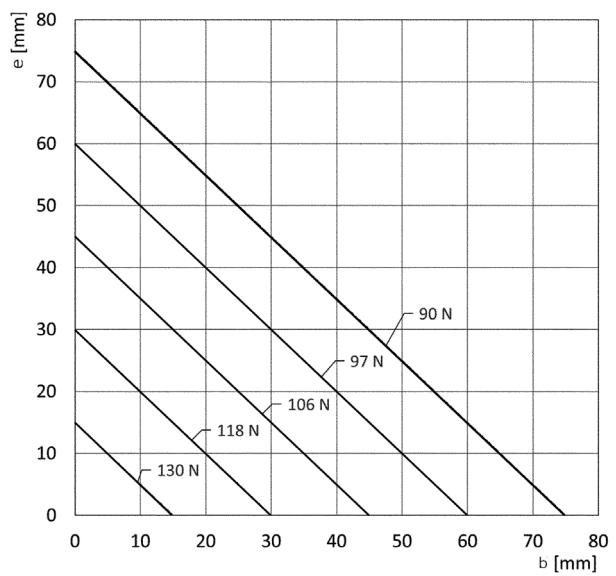
CGPM-12

b = Greifpunkt
e = Hebel



CGPM-16

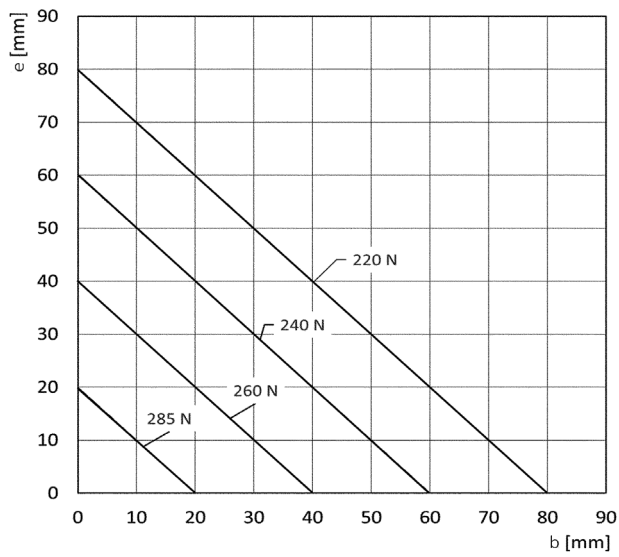
b = Greifpunkt
e = Hebel



CGPM-25

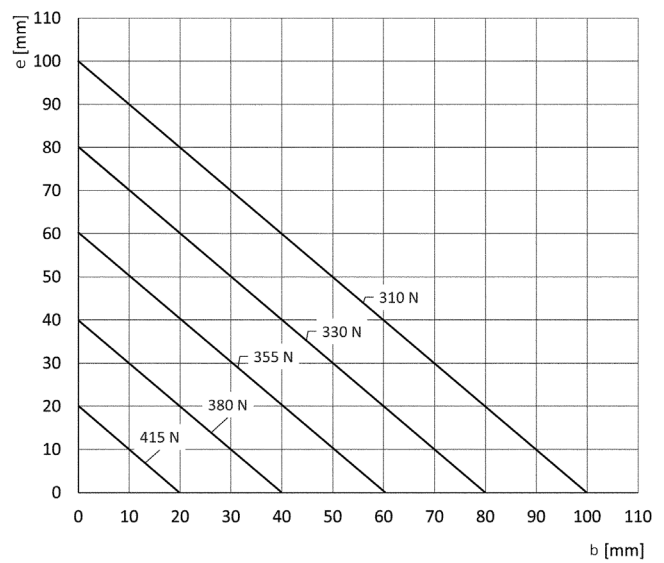
b = Greifpunkt
e = Hebel

SCHLIESSKRAFT (F) / Finger



CGPM-35

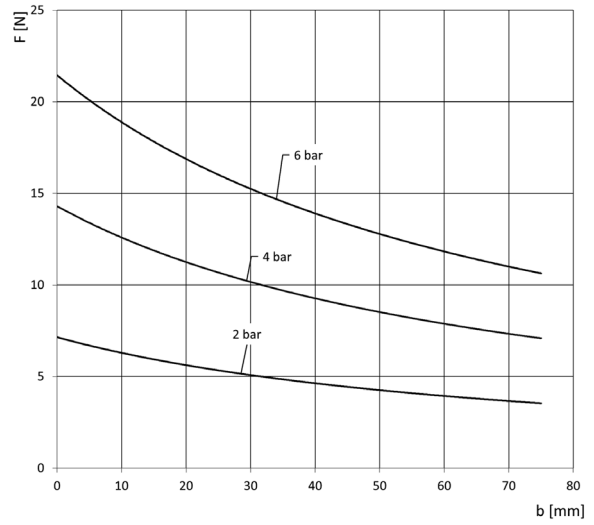
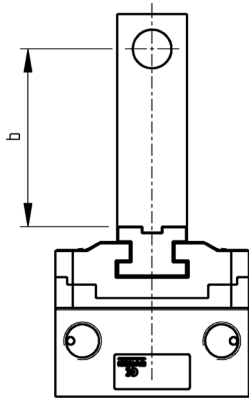
b = Greifpunkt
e = Hebel



CGPM-45

b = Greifpunkt
e = Hebel

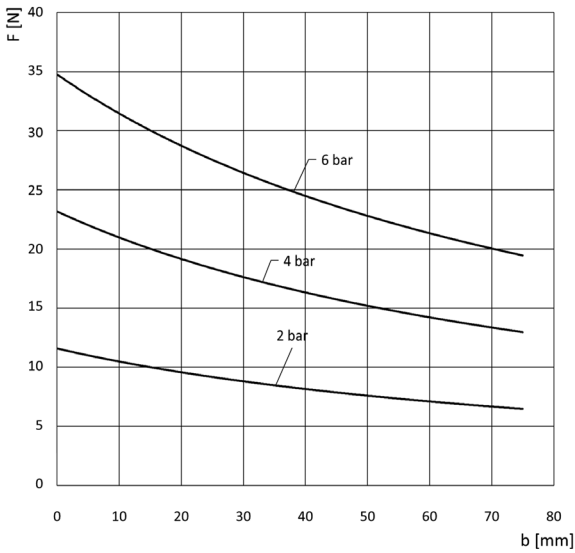
SCHLIESSKRAFT (F) / Finger



Die Gesamtgreifkraft wird wie folgt berechnet:
F gesamt = F x 2

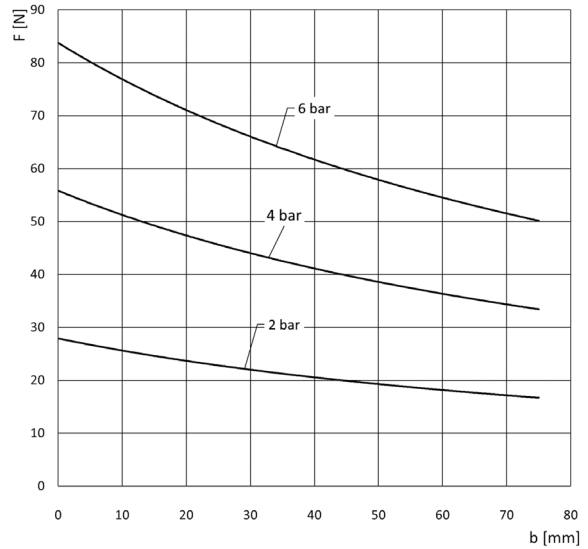
CGPM-12L

b = Greifpunkt
F = Greifkraft



CGPM-16L

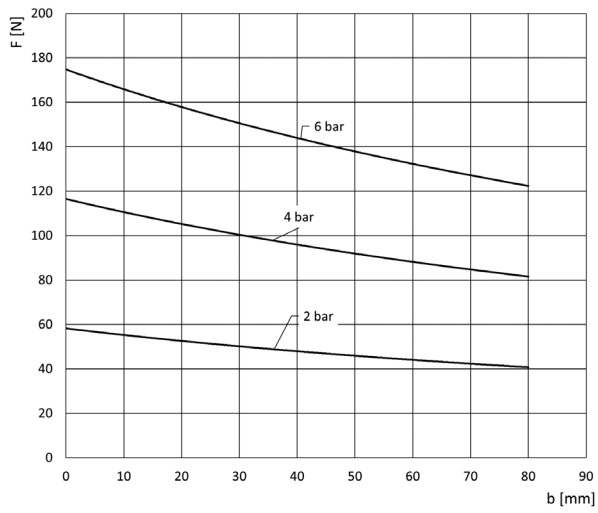
b = Greifpunkt
F = Greifkraft



CGPM-25L

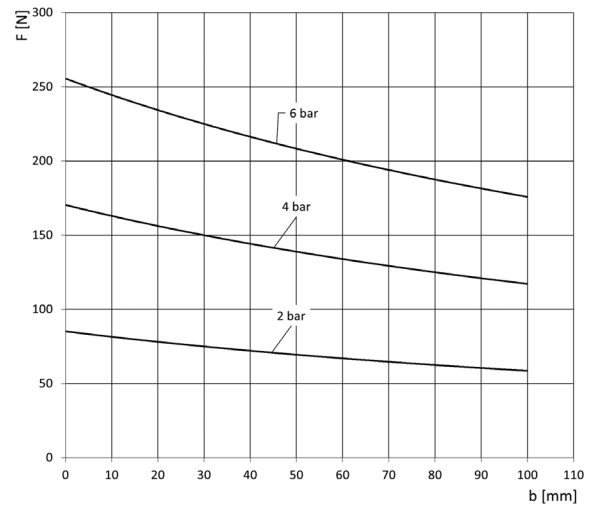
b = Greifpunkt
F = Greifkraft

SCHLIESSKRAFT (F) / Finger



CGPM-35L

b = Greifpunkt
F = Greifkraft

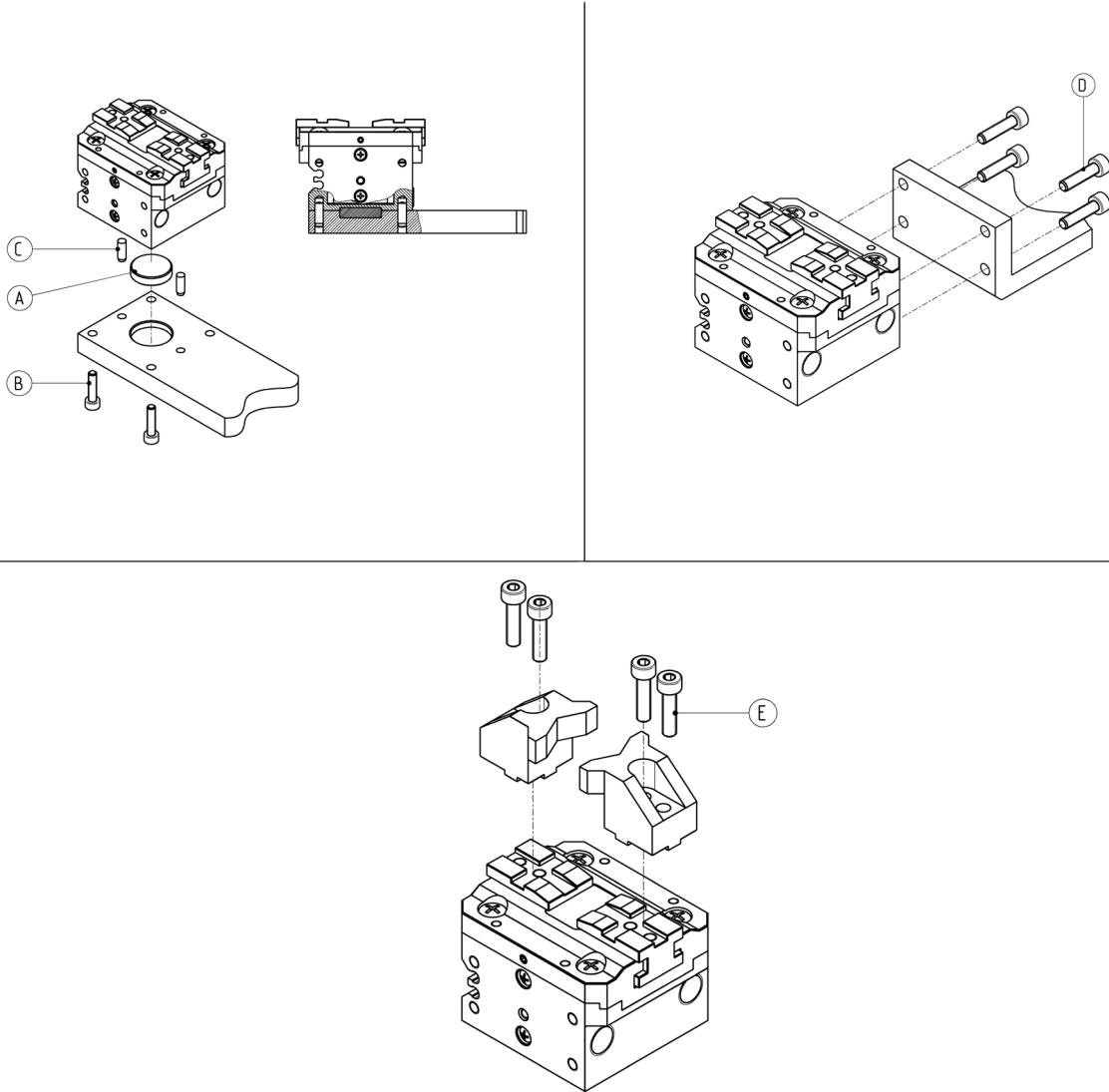


CGPM-45LL

b = Greifpunkt
F = Greifkraft

Montagebeispiel

PARALLELGREIFER MIT H-FÜHRUNG SERIE CGPM

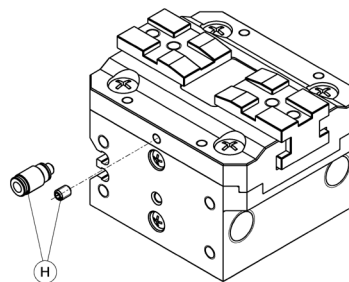


PRODUKTÜBERSICHT					
Mod.	A	B	C	D	E
CGPM-12/12L	Ø10	M3	Ø2	M3	M3
CGPM-16/16L	Ø15	M3	Ø3	M3	M3
CGPM-25/25L	Ø20	M4	Ø4	M4	M4
CGPM-35/35L	Ø25	M4	Ø4	M4	M4
CGPM-45/45L	Ø30	M5	Ø4	M5	M5

Sperrluft / Schmierung

Durch die Bohrung X kann Sperrluft bzw. Schmierung für die Greiferfinger erfolgen.

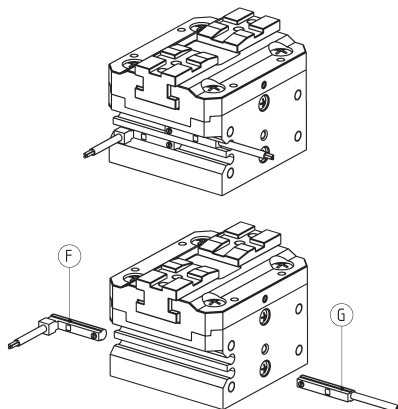
- Fettempfehlung Molykote DX
- max. 2 bar zur Vermeidung von Fettaustritt



PRODUKTÜBERSICHT	
Mod.	H
CGPM-12	M3
CGPM-16	M3
CGPM-25	M3
CGPM-35	M5
CGPM-45	M5

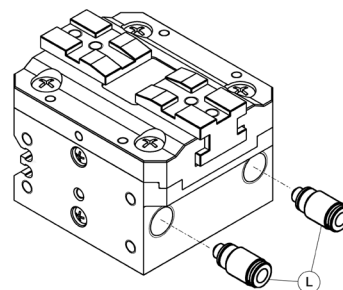
Schaltelement-Montage

Serie CSD



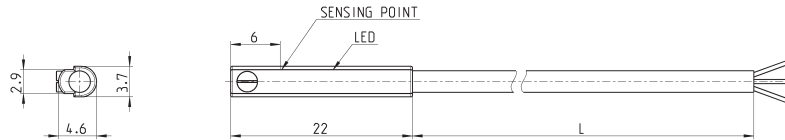
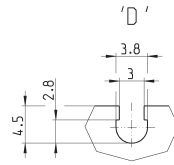
Mod.
F = CSD-H-334 CSD-H-364
G = CSD-D-334 CSD-D-364

Luftanschlüsse



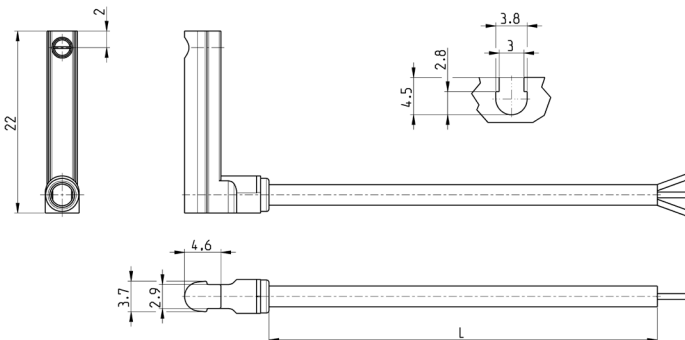
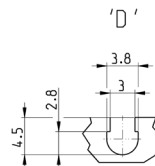
PRODUKTÜBERSICHT	
Mod.	L
CGPM-12	M3
CGPM-16	M5
CGPM-25	G 1/8
CGPM-35	G 1/8
CGPM-45	G 1/8

Schaltelemente gerade, 3-polig, für Nut Version D - Mod. CSD...



PRODUKTÜBERSICHT								
Mod.	Ausführung	Anschlussart	Spannung	Ausgang	max. Stromstärke	Leistungsaufnahme	Schutzbeschaltung	L = Kabellänge
CSD-D-334	Magneto-resistiv	3-polig	10 ÷ 27 V DC	PNP	200 mA	6W	Gegen Verpolung und Überspannungen	2 m
CSD-D-334-5	Magneto-resistiv	3-polig	10 ÷ 27 V DC	PNP	200 mA	6W	Gegen Verpolung und Überspannungen	5 m

Schaltelemente gewinkelt, 90°, 3-polig, für Nut Version D - Mod. CSD...

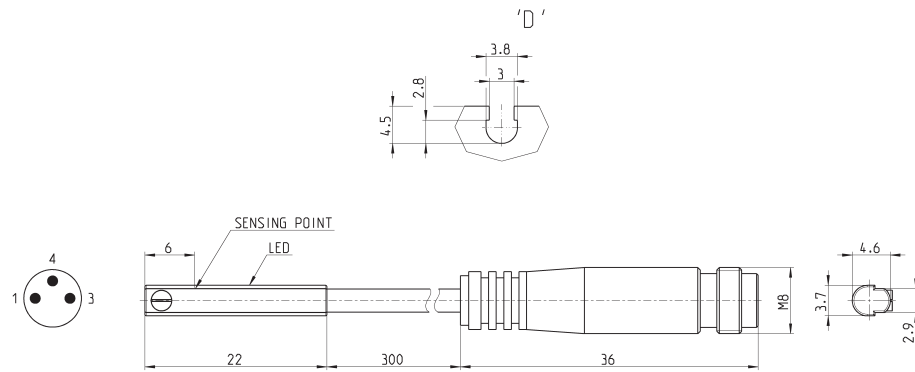


PRODUKTÜBERSICHT								
Mod.	Ausführung	Anschlussart	Spannung	Ausgang	max. Stromstärke	Leistungsaufnahme	Schutzbeschaltung	L = Kabellänge
CSD-H-334	Magneto-resistiv	3-polig	10 ÷ 27 V DC	PNP	200 mA	6 W	Gegen Verpolung und Überspannungen	2 m
CSD-H-334-5	Magneto-resistiv	3-polig	10 ÷ 27 V DC	PNP	200 mA	6 W	Gegen Verpolung und Überspannungen	5 m

Schaltelement gerade, M8 3-polig, für Nut Version D - Mod. CSD...



Kabellänge 0,3 Meter



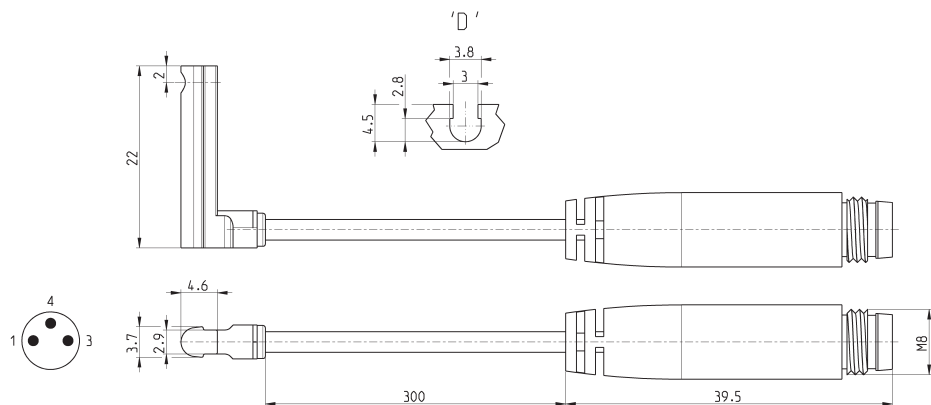
PRODUKTÜBERSICHT

Mod.	Ausführung	Anschlussart	Spannung	Ausgang	max. Stromstärke	Leistungsaufnahme	Schutzbeschaltung
CSD-D-364	Magneto-resistiv	3-polig M8-Stecker	10 ÷ 27 V DC	PNP	200 mA	6 W	Gegen Verpolung und Überspannungen

Schaltelemente gewinkelt, 90°, M8 3-polig, für Nut Version D - Mod. CSD...



Kabellänge 0,3 Meter



PRODUKTÜBERSICHT

Mod.	Ausführung	Anschlussart	Spannung	Ausgang	max. Stromstärke	Leistungsaufnahme	Schutzbeschaltung
CSD-H-364	Magneto-resistiv	3-polig M8-Stecker	10 ÷ 27 V DC	PNP	200 mA	6 W	Gegen Verpolung und Überspannungen