

CGP 系列平行式爪钳

磁传

规格 10, 16, 20, 25, 32

CGP 系列平行式爪钳



- » 高耐用性
- » 紧凑型设计
- » 高夹持力

CGP 系列爪钳在基座的三个侧面上具有安装孔，可以很方便的安装，也可以选用附件 C-CGP 型凹形支架或 L-CGP 型凸形支架进行安装。

CGP 系列平行式爪钳按照其驱动气缸的缸径（即出力的大小）可分为五种不同的规格。爪钳在具有很高耐用度的滑动部件上平行移动，活塞上装有永磁体，可使用 CSB 系列磁性接近开关。磁性接近开关安装在基座的 T 型凹槽内，以检测爪钳的张开或关闭。

- 注：**
1. 安装附件及磁性接近开关需单独订购
 2. 磁性接近开关见 1/8.05.01 页
 3. 安装附件见 3/1.15.05 页

综合参数

型号	CGP-10	CGP-16	CGP-20	CGP-25	CGP-32
规格	10	16	20	25	32
工作方式	双作用，平行式				
工作压力	1.5 ÷ 7 bar				
工作温度	0°C ÷ 80°C				
最大工作频率	180 次/分钟				
润滑	气缸部分可润滑或不润滑，杠杆部分及活动部位需润滑				
工作行程 (mm)	4	8	12	14	16
理论夹持力 - 张开 (N)	8	24	47	75	100 (当工作压力为 5 bar, 夹持点长度为 30 mm 时)
理论夹持力 - 关闭 (N)	5	8	35	60	85 (当工作压力为 5 bar, 夹持点长度为 30 mm 时)
最大夹持点长度 L (cm)	3.0	4.0	6.0	7.0	8.5 (当工作压力为 5 bar 时)
质量 (g)	50	140	250	410	680
接口	M5 (其中 CGP-10 为 M3)				
介质	洁净空气，不需润滑。 如使用了油雾润滑，应不间断的使用油雾润滑（建议使用 ISO VG32 润滑油）。				

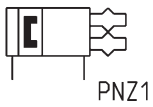
CGP 系列平行式爪钳代号

CGP - 20

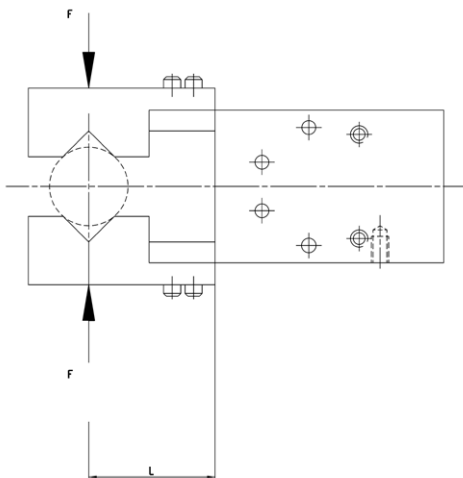
CGP 系列	机能图符号 PNZ1
20 规格 10 = \varnothing 10 mm 16 = \varnothing 16 mm 20 = \varnothing 20 mm 25 = \varnothing 25 mm 32 = \varnothing 32 mm	

CGP 系列平行式爪钳

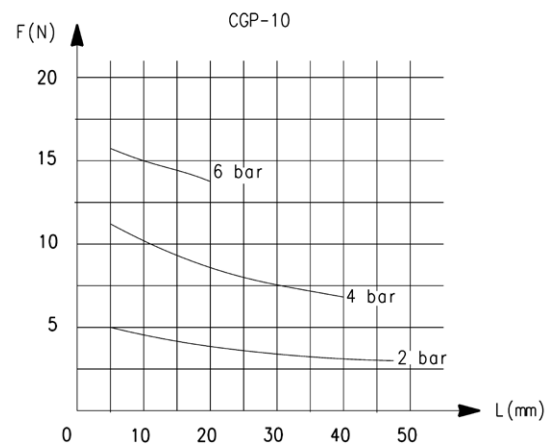
机能图符号



夹持力特性曲线图

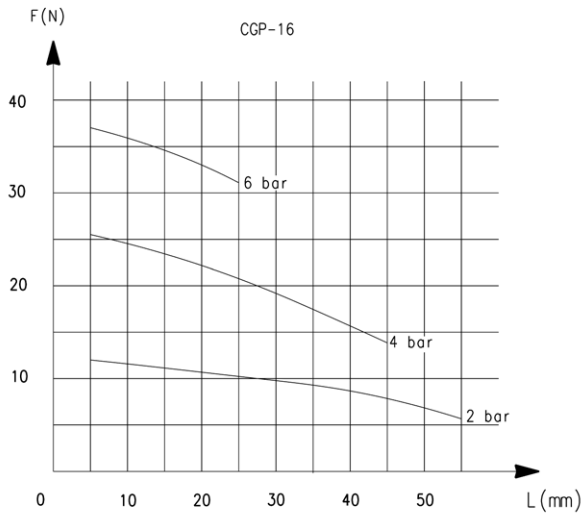


F = 夹持力
L = 夹持点长度

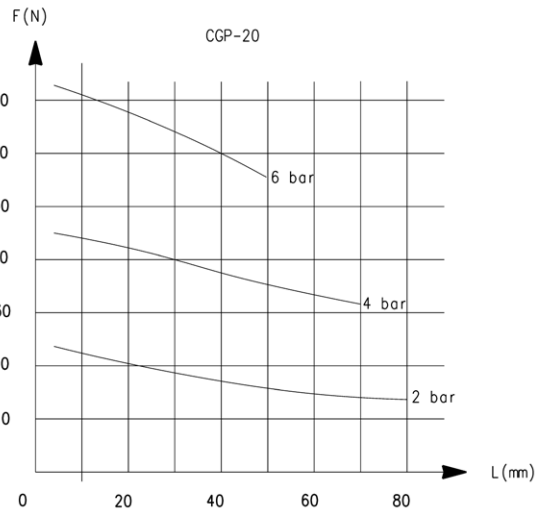


F = 夹持力
L = 夹持点长度

夹持力特性曲线图

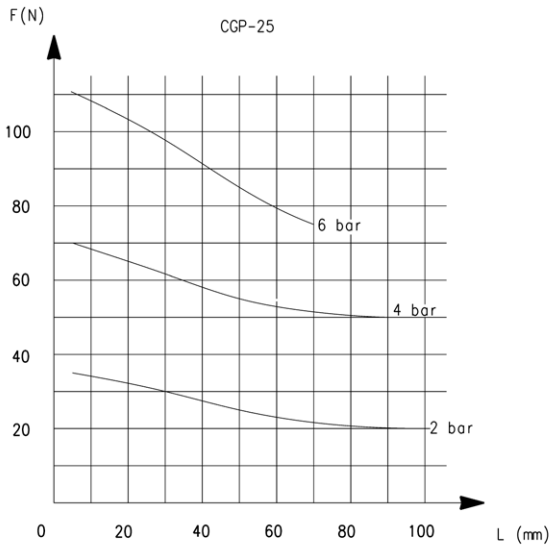


F = 夹持力
L = 夹持点长度

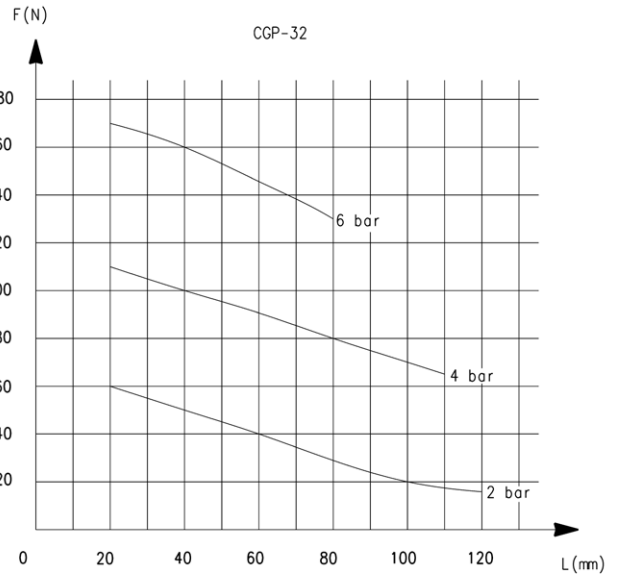


F = 夹持力
L = 夹持点长度

夹持力特性曲线图

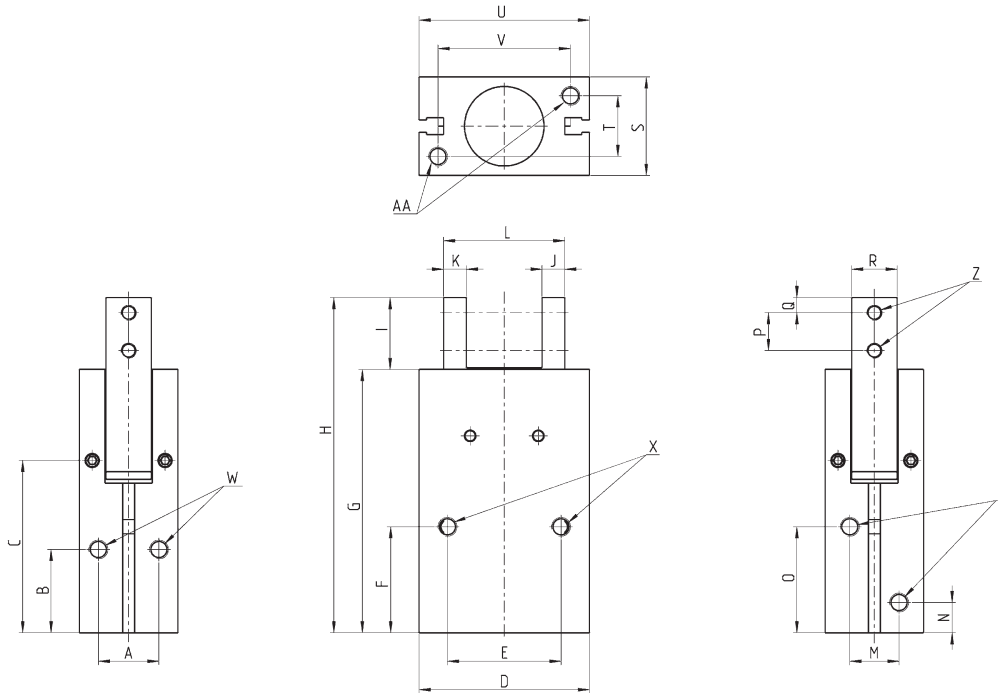


F = 夹持力
L = 夹持点长度



F = 夹持力
L = 夹持点长度

CGP 系列平行式爪钳



Y = 气接口
 Z = 爪指安装孔
 X、W、AA = 爪钳安装孔

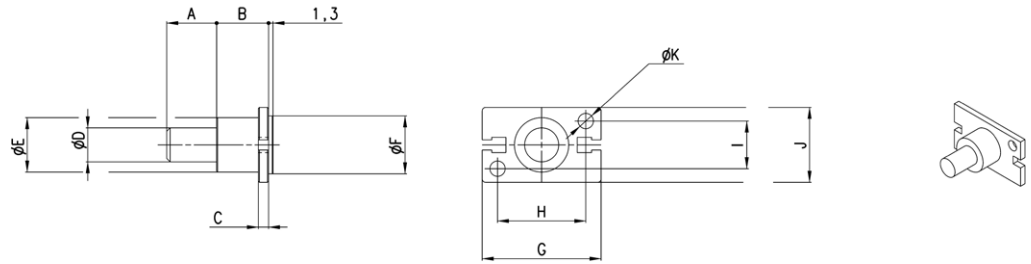
尺寸表

型号	A	B	C	D	E	F	G	H	I	J	K	L 关闭	L 张开	M	N	O	P	Q	R	S	T	U	V
CGP-10	10	15.5	31.5	23	18	20	45	58	13	4	4	18	22	10	7.5	19	6	3	7	16	10	23	17
CGP-16	14	21	39.5	34	24	25.5	58.8	73.5	15	5	5	25	33	12	7.5	25.5	8	3	11	22	14	34	26
CGP-20	16	22	45.5	45	30	28	69.5	88.5	19	6	6	32	44	13	8	28	10	4	12	26	16	45	35
CGP-25	20	24.5	51	52	36	31.5	79.5	103.5	24	8	8	37	51	18	9	31	12	5	14	32	20	52	40
CGP-32	26	30	56	60	44	37.5	88	119	31	9	9	44	60	24	10	35	15	7	18	40	26	60	46

尺寸表

型号	X 螺纹	X 深度	Y 螺纹	Y 深度	W 螺纹	W 深度	Z 螺纹	Z 深度	AA 螺纹	AA 深度
CGP-10	M3	7	M3	-	M3	5	M3	-	M3	5
CGP-16	M4	11	M5	-	M4	7	M3	-	M4	7
CGP-20	M5	13	M5	-	M4	8	M4	-	M5	8
CGP-25	M6	14	M5	-	M6	10	M5	-	M6	10
CGP-32	M6	20	M5	-	M6	10	M6	-	M6	10

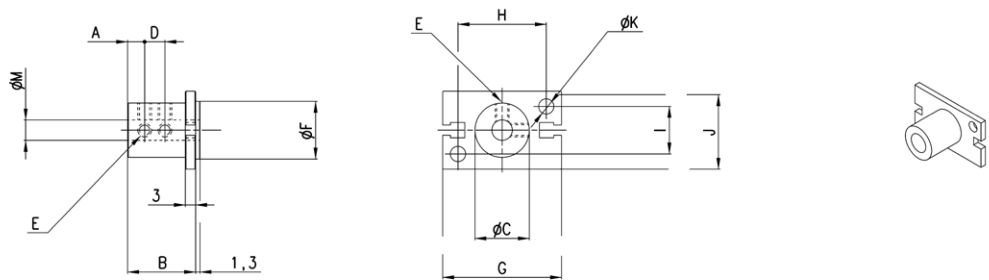
L-CGP... 型安装支架



尺寸表

型号	A	B	C	D	E	F	G	H	I	J	K
L-CGP-16	15	15	3	10	16	17	35	26	14	22	4.5
L-CGP-20	15	15	3	10	18	21	46	35	16	26	5.5
L-CGP-25	25	17	5	14	26	26	53	40	20	32	6.6
L-CGP-32	25	20	6	16	30	34	61	46	26	40	6.6

C-CGP... 型安装支架



尺寸表

型号	A	B	C	D	E	F	G	H	I	J	K	M
C-CGP-16	5	20.5	16	7	M4	17	35	26	14	23	4.5	6
C-CGP-20	7	25.5	20	9	M4	21	46	35	16	27	5.5	8
C-CGP-25	8	30.5	25	10	M4	26	53	40	20	33	6.6	10
C-CGP-32	10	40.5	32	15	M4	34	61	46	26	41	6.6	12