

CO 系列运动传输装置

COE 型梅花联轴器

COS 型带扩展轴的梅花联轴器

COT 型自定心胀紧联结套

CO 系列运动传输装置



CO 系列运动传输装置用于电缸、无杆电缸和电机或减速器之间的连接。

COE 型梅花联轴器由两个金属爪盘和一个弹性体组成。

COS 型梅花联轴器带有扩展轴。

由于弹性体的存在，两种联轴器在运动传递时，不会产生角度偏差和振动现象。

COT 型自定心胀紧联结套由内外锥形面和若干个螺栓组成。通过螺栓的轴向紧固力，进行运动传输。

联轴器标准直径

规格	6.35	8	10	11	12	14	15	16	19	20	24	25	32
5	x	x	x	x									
10	x	x	x										
20					x	x	x	x	x	x	x		
60						x		x	x	x	x	x	x

COE 型梅花联轴器产品代号

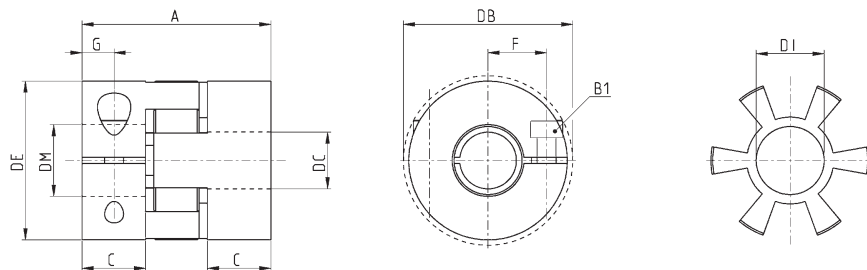
COE	-	10	-	1200	-	1400	-	A
-----	---	----	---	------	---	------	---	---

COE	系列
10	规格 05 10 20 60
1200	孔径 1 0635 = 6.35 mm (仅规格 5 和 10) 0800 = 8.00 mm (仅规格 5 和 10) 1000 = 10.00 mm (仅规格 5 和 10) 1100 = 11.00 mm (仅规格 5) 1200 = 12.00 mm (仅规格 10 和 20) 1400 = 14.00 mm (仅规格 10, 20 和 60) 1500 = 15.00 mm (仅规格 10 和 20) 1600 = 16.00 mm (仅规格 10, 20 和 60) 1900 = 19.00 mm (仅规格 20 和 60) 2000 = 20.00 mm (仅规格 20 和 60) 2400 = 24.00 mm (仅规格 20 和 60) 2500 = 25.00 mm (仅规格 60) 3200 = 32.00 mm (仅规格 60)
1400	孔径 2: 0635 = 6.35mm (仅规格 5 和 10) 0800 = 8.00mm (仅规格 5 和 10) 1000 = 10.00mm (仅规格 5 和 10) 1100 = 11.00mm (仅规格 5) 1200 = 12.00mm (仅规格 10 和 20) 1400 = 14.00mm (仅规格 10, 20 和 60) 1500 = 15.00mm (仅规格 10 和 20) 1600 = 16.00mm (仅规格 10, 20 和 60) 1900 = 19.00mm (仅规格 20 和 60) 2000 = 20.00mm (仅规格 20 和 60) 2400 = 24.00mm (仅规格 20 和 60) 2500 = 25.00mm (仅规格 60) 3200 = 32.00mm (仅规格 60)
A	弹性体硬度 A = 98 Sh A B = 64 Sh D (仅规格 10 和 20)

COE 型梅花联轴器



DC: 孔径 1
DM: 孔径 2
具体可参阅产品代号



规格	$\varnothing DE$	$\varnothing DB$	$\varnothing DI$	A	C	F	G	B1 [ISO 4762]	拧紧力矩 (Nm)	公称力矩 (弹性体 A) (Nm)	公称力矩 (弹性体 B) (Nm)
05	25	25	10.2	26	8	8	4	M3 (CH2.5)	2	9	-
10	32	32	14.2	32	10.3	10.5	5	M4 (CH3)	4	12.5	16
20	42	44.5	19.2	50	17	15.5	8.5	M5 (CH4)	8	17	21
60	56	57	26.2	58	20	21	10	M6 (CH5)	15	60	-

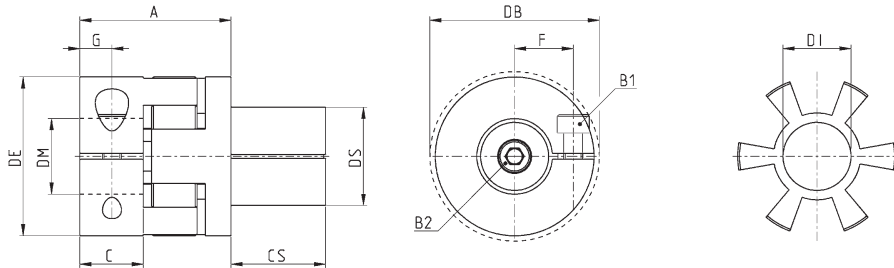
COS 型带扩展轴梅花联轴器代号

COS	-	10	-	2000	-	1400	-	A
COS	系列							
10	规格 10 20 60							
2000	轴径 2000 = 20.00mm (仅规格 10) 2600 = 26.00mm (仅规格 20) 3800 = 38.00mm (仅规格 60)							
1400	孔径 0635 = 6.35mm (仅规格 10) 0800 = 8.00mm (仅规格 10) 1000 = 10.00mm (仅规格 10) 1200 = 12.00mm (仅规格 10 和 20) 1400 = 14.00mm (仅规格 10, 20 和 60) 1500 = 15.00mm (仅规格 10, 20 和 60) 1600 = 16.00mm (仅规格 10, 20 和 60) 1900 = 19.00mm (仅规格 20 和 60) 2000 = 20.00mm (仅规格 20 和 60) 2400 = 24.00mm (仅规格 20 和 60) 2500 = 25.00mm (仅规格 60) 3200 = 32.00mm (仅规格 60)							
A	弹性体硬度 A = 98 Sh A B = 64 Sh D (仅规格 10 和 20)							

COS 型带扩展轴梅花联轴器

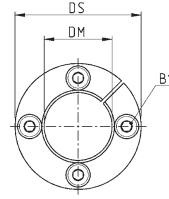
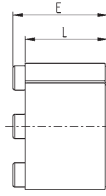


DS: 轴径
DM: 孔径
具体可参阅产品代号



尺寸表														
型号	\varnothing DE	\varnothing DB	\varnothing DI	A	C	CS	F	G	B1 [ISO4762]	拧紧力矩 (Nm)	B2 [ISO4762]	拧紧力矩 (Nm)	公称力矩 (弹性体 A) (Nm)	公称力矩 (弹性体 B) (Nm)
10	32	32	14.2	28	10.3	20	10.5	5	M4 (CH3)	4	M5 (CH4)	9	12.5	16
20	42	44.5	19.2	40	17	25	15.5	8.5	M5 (CH4)	8	M6 (CH5)	12	17	21
60	56	57	26.2	46	20	27	21	10	M6 (CH5)	15	M8 (CH6)	32	60	-

COT 型自定心胀紧联结套



尺寸表								
型号	\varnothing_{DS}	\varnothing_{DM}	L	E	B1	力矩 (Nm)	公称力矩 (Nm)	质量 (g)
COT-2000-1000	20	10	13	15.5	M2.5 (CH2.5)	1.2	19	25
COT-2600-1400	26	14	17	20	M3 (CH2.5)	2.1	40	50
COT-3800-2000	38	20	21	26	M5 (CH4)	4.9	165	140
COT-4700-2500	47	25	26	32	M6 (CH5)	17	290	200