

Accouplements Série Co

- Mod. COE: Accouplement élastomère avec mâchoires
- Mod. COS: Accouplement élastomère avec arbre d'expansion
- Mod. COT: Ensemble de verrouillage auto-centrant

ACCOUPLEMENTS SÉRIE CO



Les systèmes de transmission de mouvement (accouplements) sont nécessaire pour une connection correcte des vérins ou axes électriques avec les moteurs ou réducteurs.

Les accouplements Mod. COE sont composés, de deux moyeux avec mâchoire à concentricité importante et d'un élément en élastomère. Les accouplements Mod. COS sont composés, d'un moyeu avec mâchoire à concentricité importante, d'un moyeu avec arbre d'expansion et d'un élément en élastomère. La transmission du couple est effectuée sans jeu angulaire ni vibrations. Les deux versions sont sans jeu angulaire grâce à la précontrainte de l'élastomère entre les deux demi-accouplements

Le Mod. COT avec verrouillage auto-centrant est composé de deux bagues coniques intérieures et extérieures reliées entre elles au moyen de plusieurs vis. Grace au serrage des vis, une force axiale est générées permettant la transmission du couple de l'arbre vers le moyeu.

DIAMÈTRES STANDARDS DISPONIBLES

Taille	6.35	8	10	11	12	14	15	16	19	20	24	25	32
5	x	x	x	x									
10	x	x	x		x	x	x	x					
20					x	x	x	x	x	x	x		
60						x		x	x	x	x	x	x

CODIFICATION

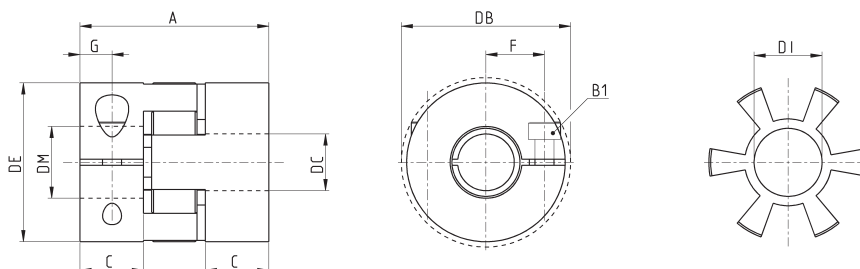
COE	-	10	-	1200	-	1400	-	A
------------	---	-----------	---	-------------	---	-------------	---	----------

COE	SÉRIE
10	TAILLE: 05 10 20 60
1200	<p>DIAMÈTRE DU TROU 1: 0635 = 6,35 mm (pour tailles 5 et 10 seulement) 0800 = 8,00 mm (pour tailles 5 et 10 seulement) 1000 = 10,00 mm (pour tailles 5 et 10 seulement) 1100 = 11,00 mm (pour taille 5 seulement) 1200 = 12,00 mm (pour tailles 10 et 20 seulement) 1400 = 14,00 mm (pour taille 10, 20 et 60 seulement) 1500 = 15,00 mm (pour taille 10 et 20 seulement)</p> <p>DIAMÈTRE DU TROU 2: 1600 = 16,00 mm (pour tailles 10, 20 et 60 seulement) 1900 = 19,00 mm (pour tailles 20 et 60 seulement) 2000 = 20,00 mm (pour tailles 20 et 60 seulement) 2400 = 24,00 mm (pour tailles 20 et 60 seulement) 2500 = 25,00 mm (pour taille 60 seulement) 3200 = 32,00 mm (pour taille 60 seulement)</p>
1400	<p>DIAMÈTRE DU TROU 2: 0635 = 6,35 mm (pour tailles 5 et 10 seulement) 0800 = 8,00 mm (pour tailles 5 et 10 seulement) 1000 = 10,00 mm (pour tailles 5 et 10 seulement) 1100 = 11,00 mm (pour taille 5 seulement) 1200 = 12,00 mm (pour tailles 10 et 20 seulement) 1400 = 14,00 mm (pour tailles 10, 20 et 60 seulement) 1500 = 15,00 mm (pour tailles 10 et 20 seulement)</p> <p>DIAMÈTRE DU TROU 2: 1600 = 16,00 mm (pour tailles 10, 20 et 60 seulement) 1900 = 19,00 mm (pour tailles 20 et 60 seulement) 2000 = 20,00 mm (pour tailles 20 et 60 seulement) 2400 = 24,00 mm (pour tailles 20 et 60 seulement) 2500 = 25,00 mm (pour taille 60 seulement) 3200 = 32,00 mm (pour taille 60 seulement)</p>
A	<p>DURETÉ DES ÉLASTOMÈRES: A = 98 Sh A B = 64 Sh D (pour tailles 10 et 20 seulement)</p>

Accouplement élastomère avec mâchoires Mod. COE



DC: diamètre du trou 1
 DM: diamètre du trou 2
 voir l'EXEMPLE DE CODIFICATION



Taille	DE	DB	DI	A	C	F	G	B1 [ISO 4762]	Coupe de serrage (Nm)	Couple nominal avec l'élastomère A (Nm)	Couple nominal avec l'élastomère B (Nm)
05	25	25	10.2	26	8	8	4	M3 (CH2.5)	2	9	-
10	32	32	14.2	32	10.3	10.5	5	M4 (CH3)	4	12.5	16
20	42	44.5	19.2	50	17	15.5	8.5	M5 (CH4)	8	17	21
60	56	57	26.2	58	20	21	10	M6 (CH5)	15	60	-

CODIFICATION

COS	-	10	-	2000	-	1400	-	A
------------	---	-----------	---	-------------	---	-------------	---	----------

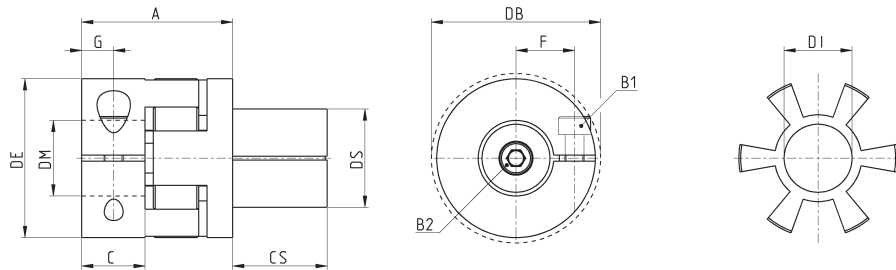
COS	SÉRIE
10	TAILLE: 10 20 60
2000	DIAMÈTRE D'ARBRE: 2000 = 20,00 mm (pour taille 10 seulement) 2600 = 26,00 mm (pour taille 20 seulement) 3800 = 38,00 mm (pour taille 60 seulement)
1400	DIAMÈTRE DU TROU: 0635 = 6,35 mm (pour taille 10 seulement) 0800 = 8,00 mm (pour taille 10 seulement) 1000 = 10,00 mm (pour taille 10 seulement) 1200 = 12,00 mm (pour tailles 10 et 20 seulement) 1400 = 14,00 mm (pour tailles 10, 20 et 60 seulement) 1500 = 15,00 mm (pour tailles 10 et 20 seulement) 1600 = 16,00 mm (pour tailles 10, 20 et 60 seulement) 1900 = 19,00 mm (pour tailles 20 et 60 seulement) 2000 = 20,00 mm (pour tailles 20 et 60 seulement) 2400 = 24,00 mm (pour tailles 20 et 60 seulement) 2500 = 25,00 mm (pour tailles 60 seulement) 3200 = 32,00 mm (pour tailles 60 seulement)
A	DURETE DE L'ELASTOMERE: A = 98 Sh A B = 64 Sh D (pour tailles 10 et 20 seulement)

ACCOUPLEMENTS SÉRIE CO

Accouplement élastomère avec arbre d'expansion Mod. COS

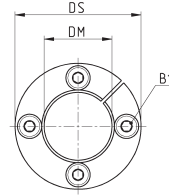
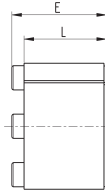


DS: diamètre de l'arbre
DM: diamètre du trou
voir l'EXEMPLE DE
CODIFICATION



Taille	d_{DE}	d_{DB}	d_{DI}	A	C	CS	F	G	B1 [ISO4762]	Coupe de serrage (Nm)	B2 [ISO4762]	Couple nominal avec l'élastomère A (Nm)	Couple nominal avec l'élastomère B (Nm)	
10	32	32	14.2	28	10.3	20	10.5	5	M4 (CH3)	4	M5 (CH4)	9	12.5	16
20	42	44.5	19.2	40	17	25	15.5	8.5	M5 (CH4)	8	M6 (CH5)	12	17	21
60	56	57	26.2	46	20	27	21	10	M6 (CH5)	15	M8 (CH6)	32	60	-

Accouplement serrant auto-centrant Mod. COT



Mod.	\varnothing_{DS}	\varnothing_{DM}	L	E	B1	Couple de serrage (Nm)	Couple nominal (Nm)	Poid (g)
COT-2000-1000	20	10	13	15.5	M2.5 (CH2.5)	1.2	19	25
COT-2600-1400	26	14	17	20	M3 (CH2.5)	2.1	40	50
COT-3800-2000	38	20	21	26	M5 (CH4)	4.9	165	140
COT-4700-2500	47	25	26	32	M6 (CH5)	17	290	200