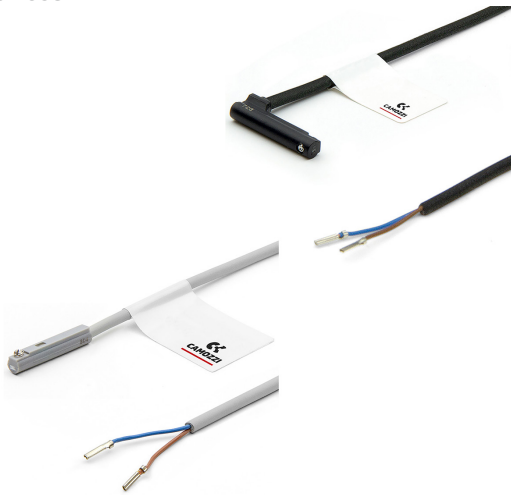


SENSORI MAGNETICI DI PROSSIMITÀ

SERIE CSC

Contatto Reed



Il sensore magnetico di prossimità Mod. CSC serve a rilevare la posizione del pistone all'interno della pinza.

Quando è investito dal campo magnetico prodotto dal magnete del pistone, chiude un circuito elettrico generando un segnale utile per comandare direttamente un'elettrovalvola oppure una scheda PLC.

Un diodo LED segnala la commutazione del sensore, facilitando il controllo funzionale.

Il corpo della pinza Serie CGLN è dotato di cave per il montaggio del sensore, consentendo l'installazione diretta sulla pinza e il rilevamento della posizione del pistone.

Caratteristiche Generali

Funzionamento	Contatto Reed
Contatto sensori Reed	Normalmente aperto (NO)
Uscita in tensione	10÷110 V AC/DC
Corrente max	50 mA
Carico max	8 W DC e 10 VA AC
Grado di protezione	IP66
Materiali	Corpo in plastica annegato in resina epossidica
Montaggio	Direttamente nella cava
Segnalazione	Mediante LED rosso
Protezioni	Contro inversione polarità e soppressione sovratensione
Tempi di risposta	<1 ms
Temperatura di esercizio [°C]	-10°C + 60°C
Connessione elettrica	Con cavo 2 fili, sezione 2 x 0.14, 2 m, alta flessibilità

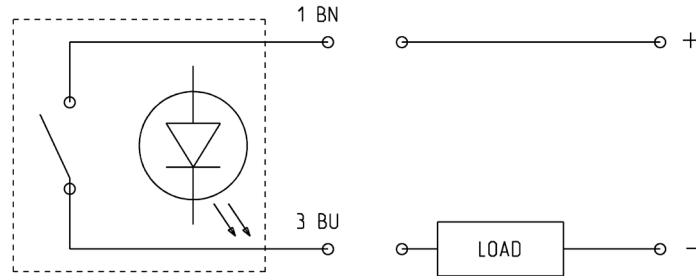
SENSORI MAGNETICI DI PROSSIMITÀ
SERIE CSC - ESEMPIO DI CODIFICA

Esempio di codifica

CS	C	D	2	2	0
CS	SERIE				
C	TIPO DI CAVA C = cava C				
D	USCITA CAVO D = diritto H = a 90°				
2	FUNZIONAMENTO 2 = reed NO				
2	COLLEGAMENTI 2 = 2 fili				
0	0 TENSIONI DI ALIMENTAZIONE 0 = 10 ÷ 110 V AC/DC				
	LUNGHEZZA CAVO = 2 m 5 = 5 m				

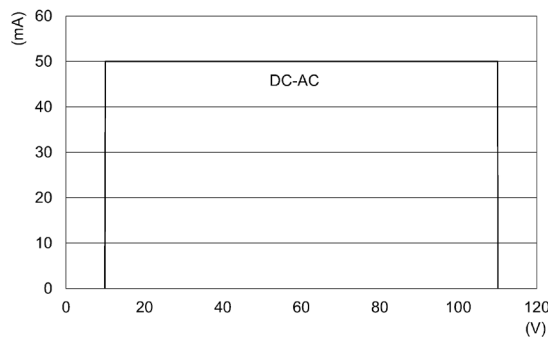
Connessioni elettriche sensori

Sensori Reed



Legenda:
BN = Marrone
BU = Blu

Curve di carico sensori Mod. CSC

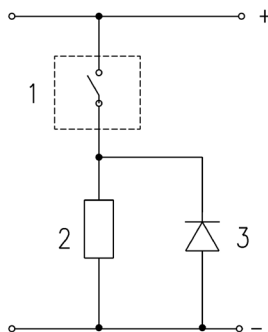


Circuito soppressore di picchi di tensione con carichi induttivi

I sensori Reed non sono protetti dalle sovratensioni generate da carichi induttivi, quindi si consiglia l'uso di circuiti soppressori di picchi di tensione.

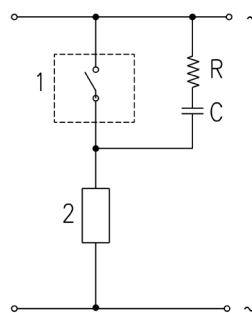
In figura è indicato un tipico esempio.

Applicazione in corrente continua



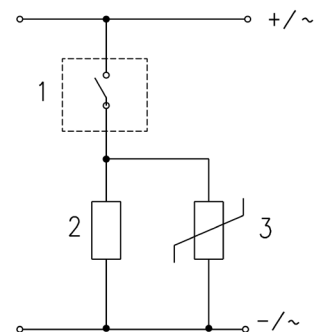
Legenda:
1 = Sensore
2 = Carico
3 = Diodo di protezione

Applicazione in corrente alternata

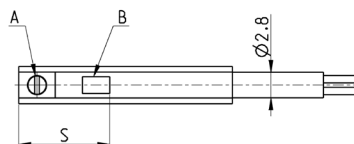
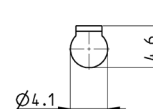
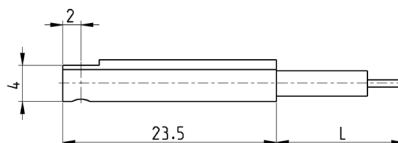
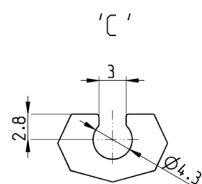


Legenda:
1 = Sensore
2 = Carico
C + R = Serie di Resistenza e Condensatore di protezione

Applicazione in corrente continua ed alternata



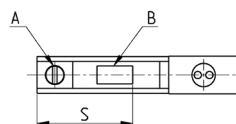
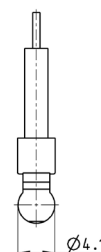
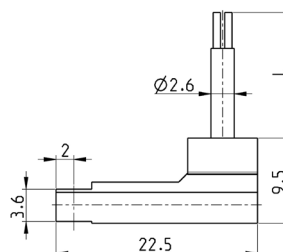
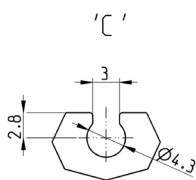
Legenda:
1 = Sensore
2 = Carico
3 = Varistore di protezione

Sensori magnetici con cavo due fili per cava C


A = Vite di fissaggio
 B = Indicatore Led
 S = Punto rilevamento
 L = Lunghezza cavo

Mod.	Funzionamento	Connessioni	Tensione	Uscita	Corrente Max.	Carico Max	Protezione	L	S	Colore LED
CSC-D-220	Reed	2 fili	10÷110 VAC/DC	PNP	50 mA	8 W / 10 VA	Contro inversione polarità e soppressione sovratensione	2 m	11 mm	Rosso

Nel caso d'inversione di polarità il sensore funziona ugualmente ma il diodo Led non si accende.

Sensori magnetici con cavo a 90° due fili per cava C


A = vite di fissaggio
 B = indicatore Led
 C = posizione ideale di rilevamento

Mod.	Funzionamento	Connessioni	Tensione	Uscita	Corrente Max.	Carico Max	Protezione	L	S	Colore LED
CSC-H-220	Reed	2 fili	10÷110 VAC/DC	PNP	50 mA	8 W / 10 VA	Contro inversione polarità e soppressione sovratensione	2 m	10 mm	Rosso

Nel caso d'inversione di polarità il sensore funziona ugualmente ma il diodo Led non si accende.