

SENSORES MAGNÉTICOS DE PROXIMIDAD

SERIE CSN

Sensor de lengüeta



El sensor de proximidad Mod. CSN 2032-0 consiste de un interruptor Reed con un circuito de protección electrónico y un indicador LED rojo todo encapsulado en una carcasa aislada y sellada.

El sensor está equipado con un sistema particular de estribos que permite al operador fijar el sensor directamente en el tirante por medio de dos tornillos que aseguran la posición longitudinal al eje del cilindro y por medio de un tercer tornillo para la anti-rotación de posicionamiento.

Las tres salidas se indican con los números 1, 2 y 3 (ver esquema).

Datos generales

Mod.	CSN 2032-0
Tensión	From 12 to 220V AC and DC
Protección	IP54 / IP65 with connector DIN 43650
Material	Glass-reinforced PA
Montaje	Bracket for tie rod $\varnothing 6 + \varnothing 10$
Señalización	Integrated red LED
Conexión eléctrica	DIN 43650 connector, Mod. 122-800
Corriente máxima	1.5 A
Carga máxima	20 W DC - 30 VA AC
Actuating time	≤ 2 ms
Actuating tolerance	± 1 mm
Temperatura de funcionamiento	- 25°C ÷ + 75°C
Contacto	NO (normally open)

Cargas máximas y Conexión

Cargas máximas

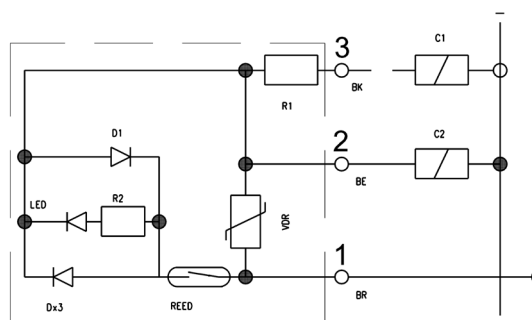
Las cargas máximas relativas del diagrama son válidas sólo para cargas inductivas.

Para cargas capacitivas, utilizando la abrazadera 3 (o cable negro) la carga no debe exceder de 80 mA y la carga debe ser dada por PLC o, para los circuitos eléctricos, por microrelay o micro válvulas de solenoide con 2W máximo de consumo.

Nota: Al operar con corriente continua, la abrazadera 1 debe siempre estar conectada a la toma de corriente positiva (+).

En los casos en que los comandos se dan desde el PLC y la lógica NPN, la abrazadera 1 debe estar conectada a la entrada y las abrazaderas 2 o 3 al común

En los casos en que los comandos se dan desde el PLC y la lógica PNP, las abrazaderas 2 o 3 deben conectarse a la entrada y la abrazadera 1 al común.



LEYENDA:
 C1 = Carga capacitiva
 C2 = Carga inductiva

Conexión

- En el caso de cargas inductivas - electroválvulas, imanes eléctricos, relé
- En el caso de cargas capacitivas - circuito con tensión remanentes (véase controles de PLC)
- Nota: Para las conexiones con cables de 10 m aproximadamente, la conexión se realizará como para una carga capacitiva.

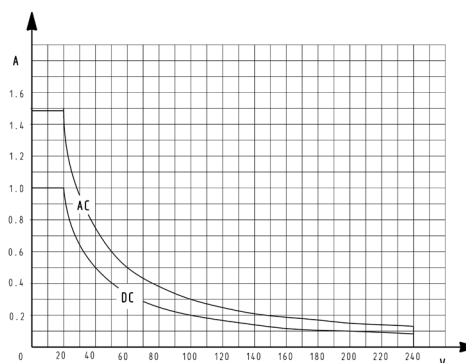
Capacidad máxima de los sensores para cargas inductivas

La carga máxima (W), que los contactos son capaces de tolerar son los que figuran en la sección "Datos generales", es decir:

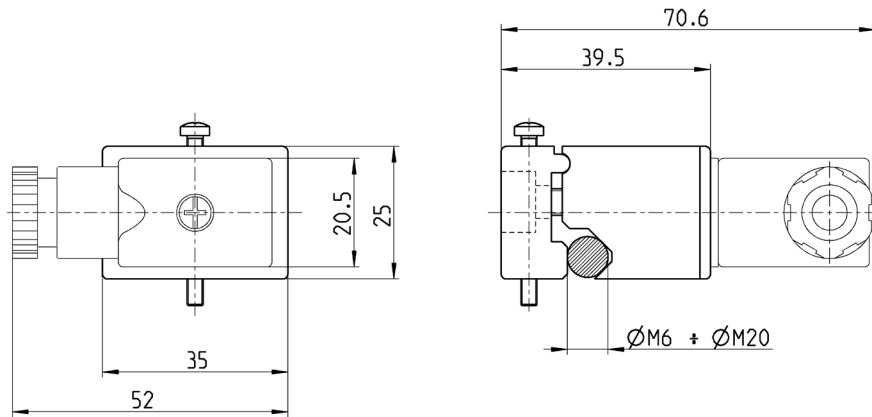
- 20 W para corriente continua (DC)
- 30 VA corriente alterna (AC)

La carga permitida eficaz depende de la tensión de funcionamiento (con un mínimo de 12 V, máximo 220 V) como se muestra en el siguiente gráfico.

Nota: este gráfico se obtuvo a partir de ensayos prácticos realizados utilizando una carga consistente de nuestra Serie A y 6 de válvulas solenoides, a una velocidad de funcionamiento de un solo golpe por segundo. Para mayores velocidades de funcionamiento, deben ponerse en contacto con nuestro Departamento Técnico.



Sensores - Serie CSN

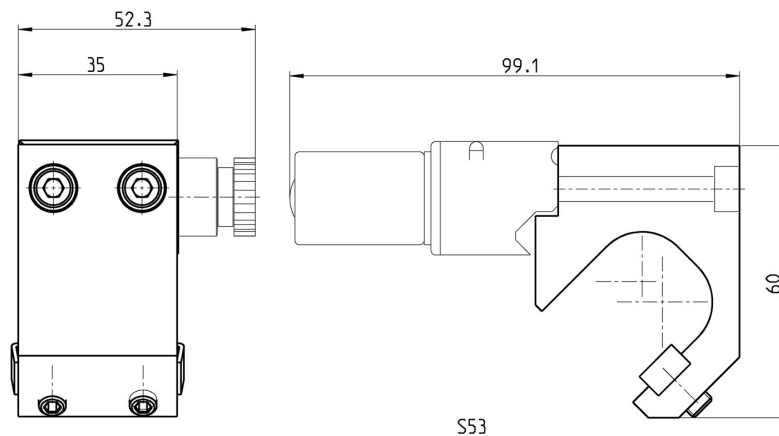


Mod.	Para cilindros Serie 40 - Ø 160 ± 200	Para cilindros Serie 40 - Ø 250 ± 320	Para cilindros Serie 41 - Ø 160 ± 200
CSN 2032-0	pedir el adaptador respectivo por separado	montaje directo	pedir el adaptador respectivo por separado

Adaptador MOD. S53 para sensor CSN



Material:
aluminio

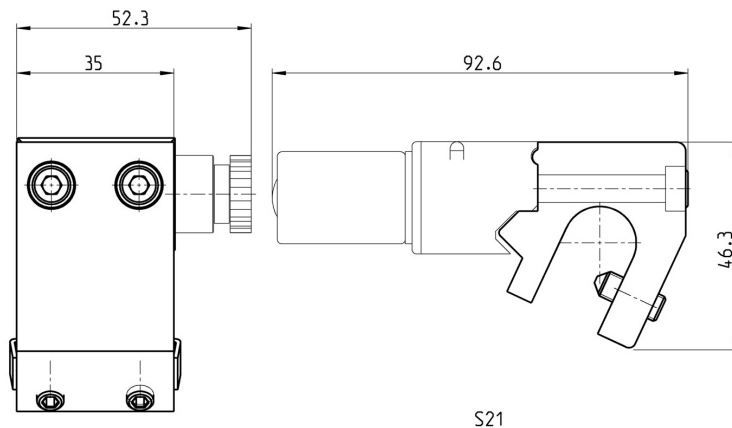


Mod.	Serie	Ø
S53	41K	160-200

Adaptador MOD. S21 para sensor CSN

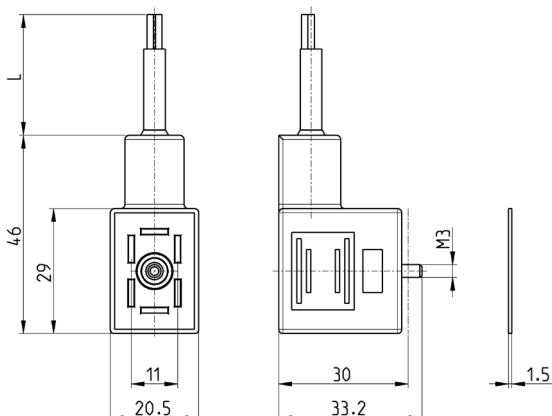


Material:
aluminio



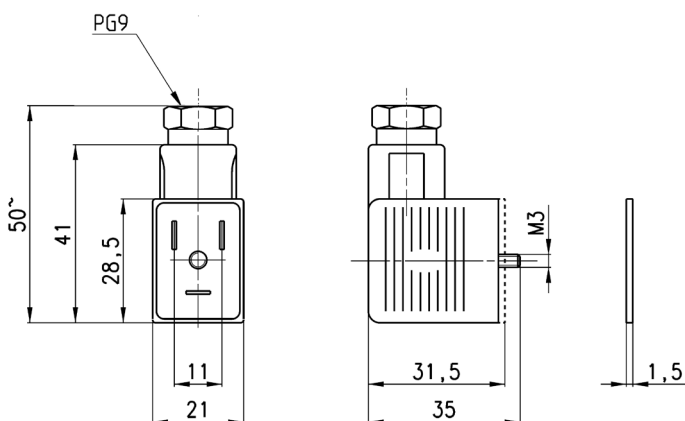
Mod.	Serie	Ø
S21	40K	160-200

Conectores con cable



Mod.	Descripción	Color	Tensión de trabajo	Longitud del cable [L]	Retención de cable	Fuerza de sujeción
122-550-1	Cable moldeado, sin electrónica	Negro	-	1000 mm	-	0,5 Nm
122-550-5	Cable moldeado, sin electrónica	Negro	-	1000 mm	-	0,5 Nm

Conectores



Mod.	Descripción	Color	Tensión de trabajo	Retención de cable	Fuerza de sujeción
122-800	Conector, sin electrónica	Negro	-	PG9	0,5 Nm