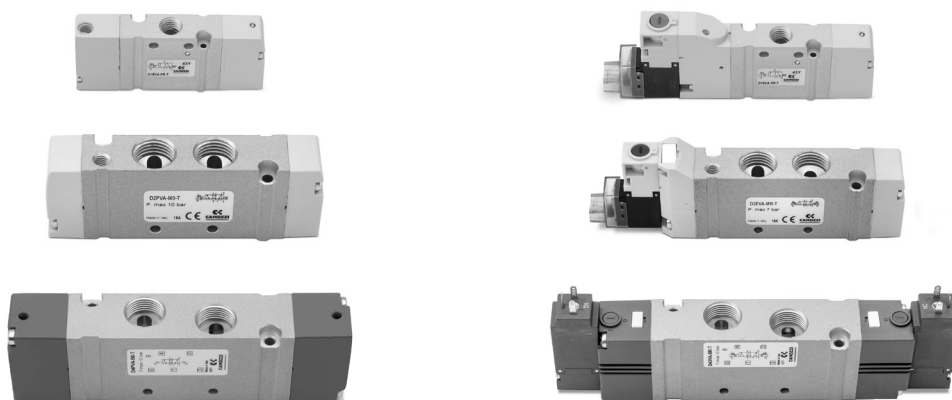


New

D 系列气控阀和电磁阀 - VA 型

二位三通, 双二位三通, 二位五通, 三位五通
管式连接
规格 10.5, 16, 25

全新的 **D 系列气控阀和电磁阀** 可广泛用于各种工业应用, 其结构紧凑, 特别适用于安装在空间狭小或需要靠近执行元件的场合。

D 系列气控阀和电磁阀阀体上有螺纹接口, 可以单独使用, 也可安装于气路板上使用, 从而使电磁阀组的应用更为简洁。

D 系列气控阀和电磁阀阀体采用铝合金材质, 保证在恶劣工况下的最高可靠性。

- » 可单独使用或组成阀组使用
- » 提供气控阀和电磁阀两种类型
- » 流量高达 2000 NL/min
- » 铝制基体和工程塑料端盖
- » 可在狭窄空间安装
- » 电气连接可选带 M8 插座

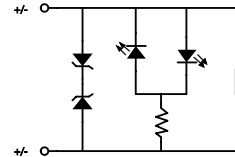
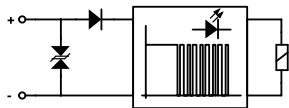
综合参数

结构形式	滑阀型
阀位机能	二位三通 (常开 - 常闭), 双二位三通 (常开 - 常闭 - 常开和常闭), 二位五通, 三位五通 (中封 - 中泄 - 中压)
材料	铝合金阀体, 阀芯和气路板, 工程塑料端盖, 增强丁腈橡胶密封件
接口	M7 - G1/4 - G3/8
工作温度	0°C + 50°C
介质	经过滤的压缩空气, 过滤精度等级符合 ISO 8573-1:2010 7.4.4, 无需润滑 如果使用油雾润滑, 应不间断地使用油雾润滑 (润滑油最大运动粘度不超过 32cst), 并选择外先导型 先导空气过滤精度等级符合 ISO 8573-1:2010 7.4.4
电压	24V DC
电压允差	±10%
功率消耗	1W
绝缘等级	F
防护等级	IP65 带插座, 符合 EN 175301 C 标准 (驱动方式 3, Ex DIN 43650) * IP65 带 M8 插座 (驱动方式 C) * IP40 带微型插座 (驱动方式 E) * * 参见产品代号

D 系列气控阀和电磁阀产品代号

D	1	E	VA	-	B	P	-	BS	
D	系列								
1	规格 1 = 10.5 mm 2 = 16 mm 4 = 25 mm								
E	驱动方式 E = 电磁阀 (仅限 D1 和 D2) 3 = 电磁阀, 先导阀 15 mm (仅限 D2 和 D4) C = 电磁阀, 带 M8 插座 (仅限 D1 和 D2) P = 气控阀								
VA	阀体类型 VA = 管式连接								
B	电磁阀机能 M = 5/2 单稳 B = 5/2 双稳 P = 3/2 常闭 Q = 3/2 常开 C = 2 x 3/2 常闭 A = 2 x 3/2 常开 G = 2 x 3/2 (常闭+常开) N = 5/3 中压 V = 5/3 中封 K = 5/3 中泄		外先导型电磁阀 MZ = 5/2 单稳 BZ = 5/2 双稳 PZ = 3/2 常闭 QZ = 3/2 常开 CZ = 2 x 3/2 常闭 AZ = 2 x 3/2 常开 GZ = 2 x 3/2 (常闭+常开) NZ = 5/3 中压 VZ = 5/3 中封 KZ = 5/3 中泄						
P	手控装置类型 P = 按钮式 (不含驱动方式 3) R = 按钮/旋手式 0 = 不带手控装置 (仅限驱动方式为 P)								
BS	接口 T = 螺纹接口 A = Ø4 (D1) 快插接头 6512 4-M7-M B = Ø6 (D1) 快插接头 6512 6-M7-M Ø6 (D2) 快插接头 S6510 6-1/4 C = Ø8 (D2) 快插接头 6510 8-1/4 D = Ø10 (D4) 快插接头 6510 10-1/4-M Ø10 (D4) 快插接头 S6510 10-3/8 E = Ø12 (D4) 快插接头 6510 12-3/8 F = Ø14 (D4) 快插接头 6510 14-3/8		AS = Ø4 (D1) 快插接头 6512 4-M7-M + 消声器 2931 M7 BS = Ø6 (D1) 快插接头 6512 6-M7-M + 消声器 2931 M7 Ø6 (D2) 快插接头 S6510 6-1/4 + 消声器 2921 1/4 CS = Ø8 (D2) 快插接头 S6510 8-1/4-M + 消声器 2921 1/4 DS = Ø10 (D2) 快插接头 S6510 10-1/4-M + 消声器 2921 1/4 Ø10 快插接头 S6510 10-3/8 + 消声器 2921 3/8 ES = Ø12 (D4) 快插接头 S6510 12-3/8 + 消声器 2921 3/8 FS = Ø14 (D4) 快插接头 S6510 14-3/8 + 消声器 2921 3/8		外先导型电磁阀, 接口类型从 A 到 F, 外先导口均已配置快插接头 Ø4 (D1 和 D2) 6512 4-M5 Ø6 (D4) 6512 6-M5				
驱动方式 3, 若选配带有桥式整流电路的 125-571-3 插座, 可用于交流电。									

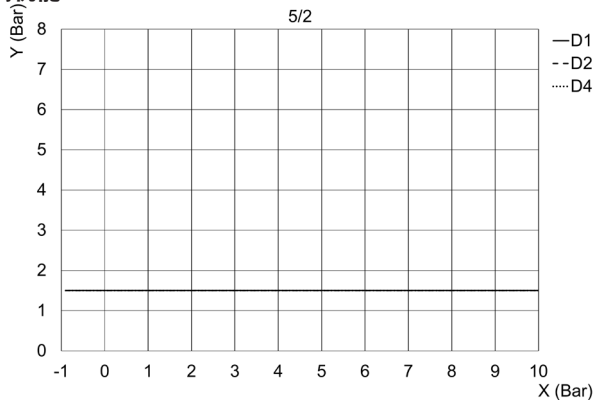
DxCVA 阀配有一个电路, 允许反极性连接



功耗 1W (150 毫秒后功耗降低 50%)

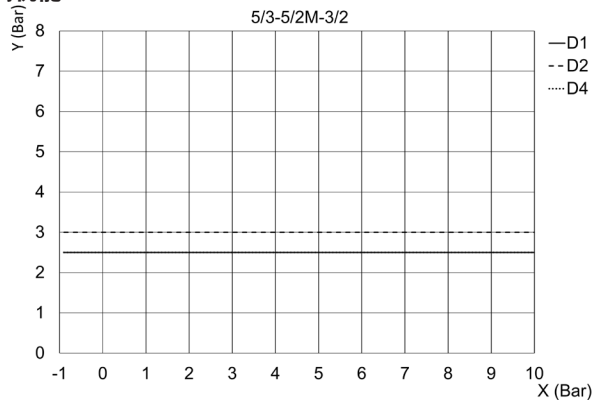
先导压力曲线

阀机能



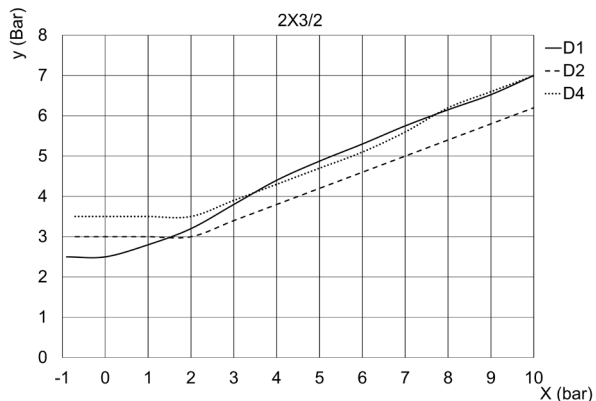
x = 入口压力
y = 先导压力

阀机能



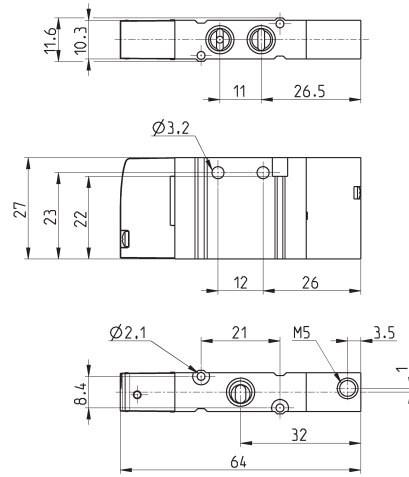
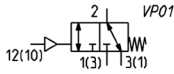
x = 入口压力
y = 先导压力

阀机能



x = 入口压力
y = 先导压力

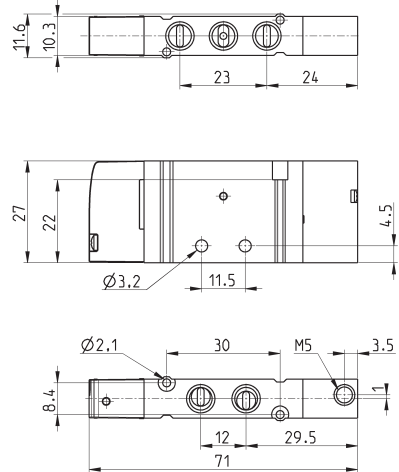
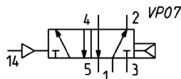
二位三通气控阀，单稳式，规格 10.5



型号	机能	接口	先导接口	先导工作压力 (bar)	工作压力 (bar)	公称流量 (NL/min)	机能符号
D1PVA-P0-T	NC	M7	M5	2.5 ÷ 10	-0.9 ÷ 10	200	VP01
D1PVA-Q0-T	NO	M7	M5	2.5 ÷ 10	-0.9 ÷ 10	200	VP01

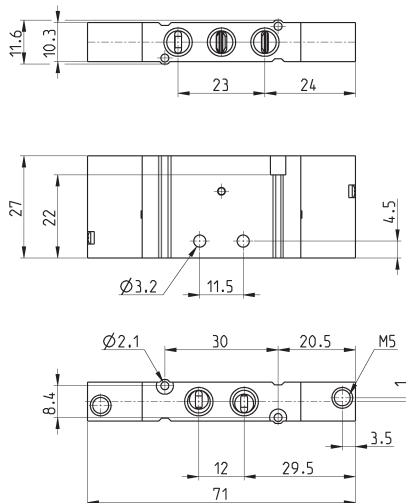
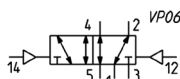
二位五通气控阀，单稳式，规格 10.5

注：先导压力应不低于工作压力



型号	接口	先导接口	先导工作压力 (bar)	工作压力 (bar)	公称流量 (NL/min)
D1PVA-M0-T	M7	M5	2.5 ÷ 10	-0.9 ÷ 10	270

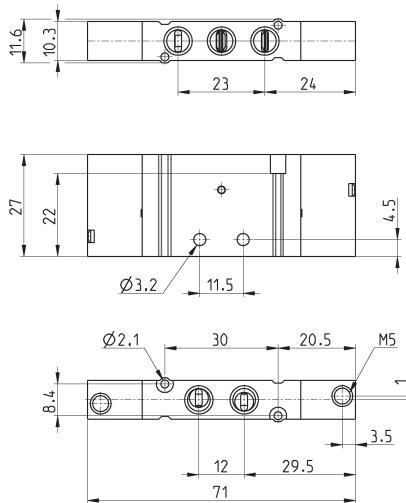
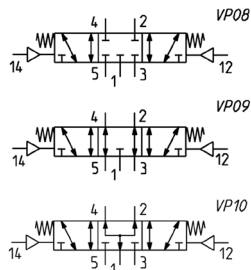
二位五通气控阀，双稳式，规格 10.5



型号	接口	先导接口	先导工作压力 (bar)	工作压力 (bar)	公称流量 (NI/min)
D1PVA-B0-T	M7	M5	1.5 ÷ 10	-0.9 ÷ 10	270

三位五通气控阀，规格 10.5

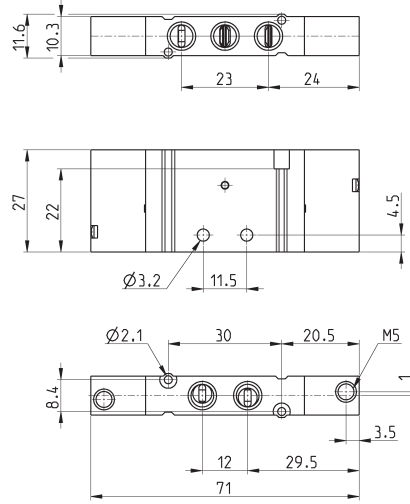
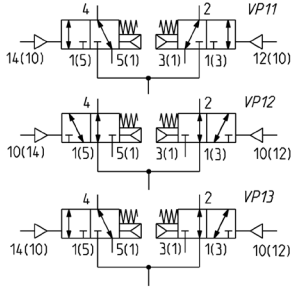
CC = 中封
CO = 中泄
CP = 中压



型号	机能	接口	先导接口	先导工作压力 (bar)	工作压力 (bar)	公称流量 (NI/min)	机能图符号
D1PVA-V0-T	CC	M7	M5	2.5 ÷ 10	-0.9 ÷ 10	250	VP08
D1PVA-K0-T	CO	M7	M5	2.5 ÷ 10	-0.9 ÷ 10	220	VP09
D1PVA-N0-T	CP	M7	M5	2.5 ÷ 10	-0.9 ÷ 10	220	VP10

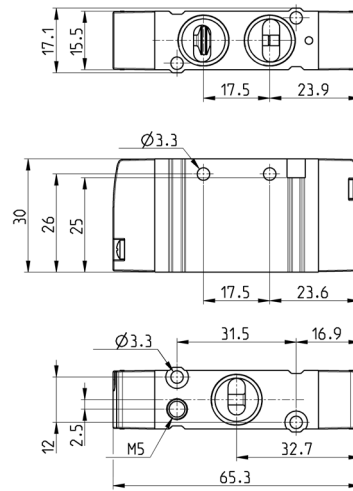
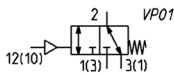
本公司保留对产品改进的权利，如有变更，恕不另行通知
所有产品用于工业领域，禁止向非工业领域销售
通用条款和销售条件可登录本公司网站查询

双二位三通气控阀，规格 10.5



型号	机能	接口	先导接口	先导工作压力 (bar)	工作压力 (bar)	公称流量 (NL/min)	机能图符号
D1PVA-CO-T	NC	M7	M5	2.5 ÷ 10	-0.9 ÷ 10	250	VP11
D1PVA-AO-T	NO	M7	M5	2.5 ÷ 10	-0.9 ÷ 10	220	VP12
D1PVA-GO-T	NC+NO	M7	M5	2.5 ÷ 10	-0.9 ÷ 10	220	VP13

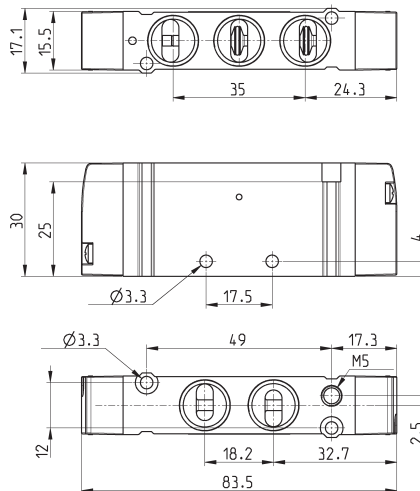
二位三通气控阀，单稳式，规格 16



型号	机能	接口	先导接口	先导工作压力 (bar)	工作压力 (bar)	公称流量 (NL/min)	机能图符号
D2PVA-PO-T	NC	G1/4	M5	2.5 ÷ 10	-0.9 ÷ 10	950	VP01
D2PVA-QO-T	NO	G1/4	M5	2.5 ÷ 10	-0.9 ÷ 10	950	VP01

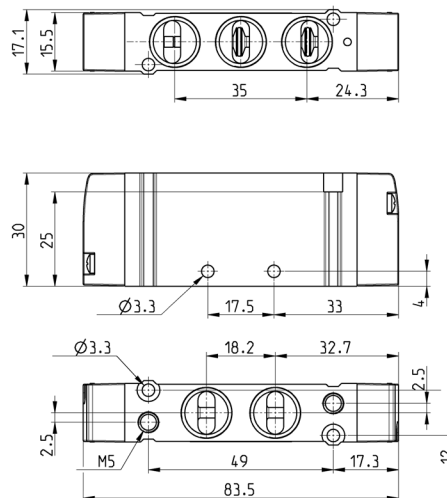
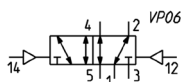
二位五通气控阀，单稳式，规格 16

注：先导压力应不低于工作压力



型号	接口	先导接口	工作压力 (bar)	公称流量 (NL/min)
D2PVA-M0-T	G1/4	M5	3 ÷ 10	950

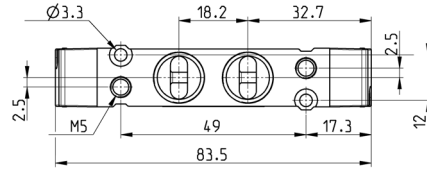
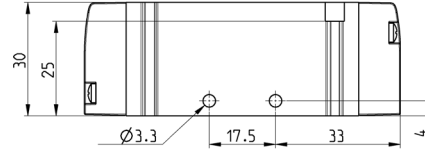
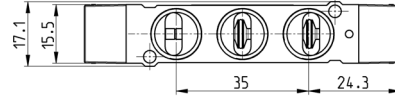
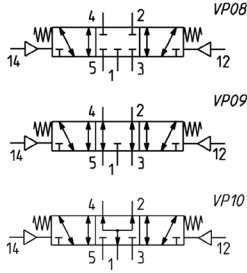
二位五通气控阀，双稳式，规格 16



型号	接口	先导接口	先导工作压力 (bar)	工作压力 (bar)	公称流量 (NL/min)
D2PVA-B0-T	G1/4	M5	2.5 ÷ 10	-0.9 ÷ 10	950

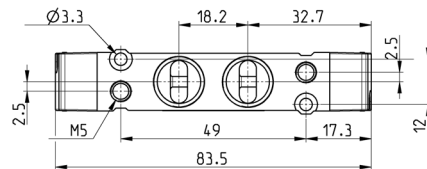
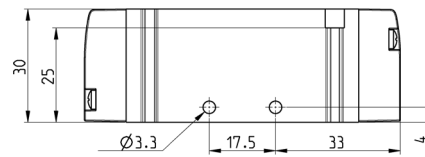
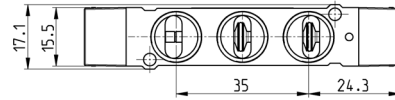
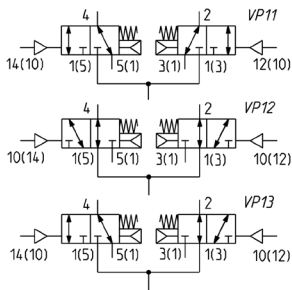
三位五通气控阀，规格 16

CC = 中封
CO = 中泄
CP = 中压



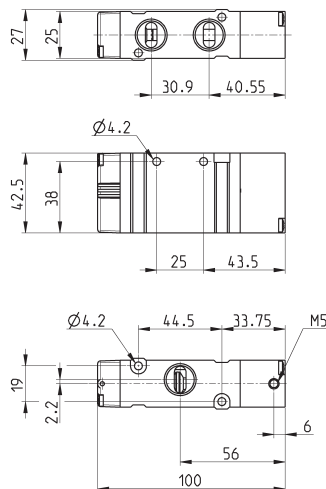
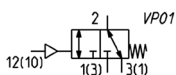
型号	机能	接口	先导接口	先导工作压力 (bar)	工作压力 (bar)	公称流量 (NL/min)	机能图符号
D2PVA-V0-T	CC	G1/4	M5	1.5 ÷ 10	-0.9 ÷ 10	950	VP08
D2PVA-K0-T	CO	G1/4	M5	1.5 ÷ 10	-0.9 ÷ 10	950	VP09
D2PVA-N0-T	CP	G1/4	M5	1.5 ÷ 10	-0.9 ÷ 10	950	VP10

双二位三通气控阀，规格 16



型号	机能	接口	先导接口	先导工作压力 (bar)	工作压力 (bar)	公称流量 (NL/min)	机能图符号
D2PVA-C0-T	NC	G1/4	M5	2.5 ÷ 10	-0.9 ÷ 10	950	VP11
D2PVA-A0-T	NO	G1/4	M5	2.5 ÷ 10	-0.9 ÷ 10	950	VP12
D2PVA-G0-T	NC+NO	G1/4	M5	2.5 ÷ 10	-0.9 ÷ 10	950	VP13

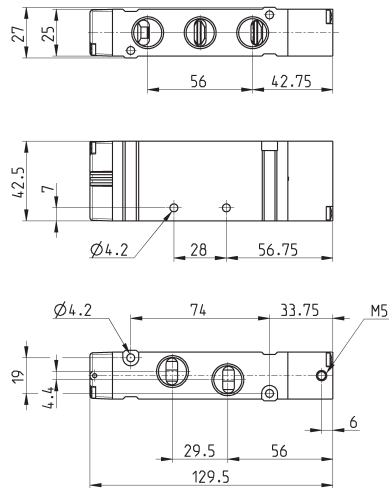
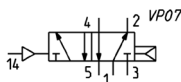
二位三通气控阀，单稳式，规格 25



型号	机能	接口	先导接口	先导工作压力 (bar)	工作压力 (bar)	公称流量 (NL/min)	机能图符号
D4PVA-P0-T	NC	G3/8	M5	2.5 ÷ 10	-0.9 ÷ 10	1800	VP01
D4PVA-Q0-T	NO	G3/8	M5	2.5 ÷ 10	-0.9 ÷ 10	1800	VP01

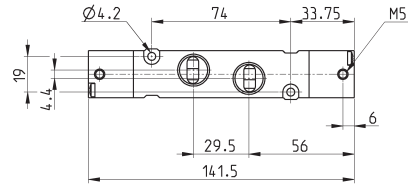
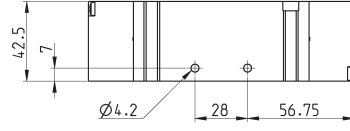
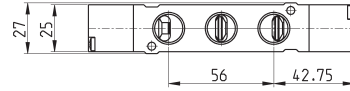
二位五通气控阀，单稳式，规格 25

注：先导压力应不低于工作压力



型号	接口	先导接口	先导工作压力 (bar)	工作压力 (bar)	公称流量 (NL/min)
D4PVA-M0-T	G3/8	M5	2.5 ÷ 10	-0.9 ÷ 10	2000

二位五通气控阀，双稳式，规格 25

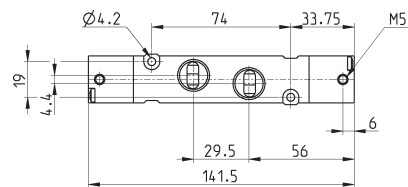
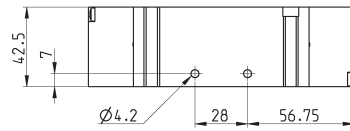
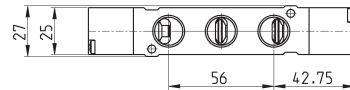
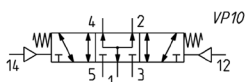
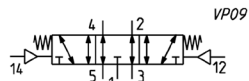
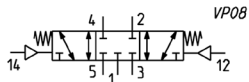


型号	接口	先导接口	先导工作压力 (bar)	工作压力 (bar)	公称流量 (NI/min)
D4PVA-B0-T	G3/8	M5	1.5 ÷ 10	-0.9 ÷ 10	2000

三位五通气控阀，规格 25

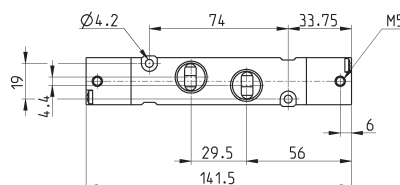
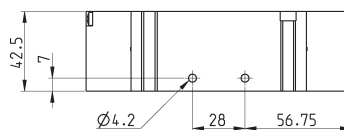
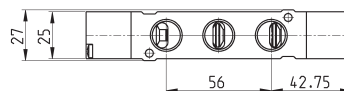
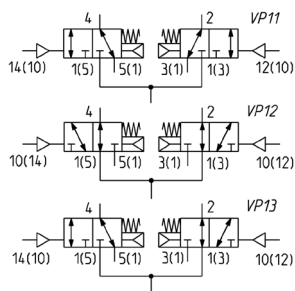


CC = 中封
CO = 中泄
CP = 中压



型号	机能	接口	先导接口	先导工作压力 (bar)	工作压力 (bar)	公称流量 (NI/min)	机能符号
D4PVA-V0-T	CC	G3/8	M5	2.5 ÷ 10	-0.9 ÷ 10	1800	VP08
D4PVA-K0-T	CO	G3/8	M5	2.5 ÷ 10	-0.9 ÷ 10	1800	VP09
D4PVA-N0-T	CP	G3/8	M5	2.5 ÷ 10	-0.9 ÷ 10	1800	VP10

双二位三通气控阀，规格 25



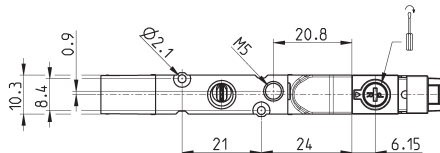
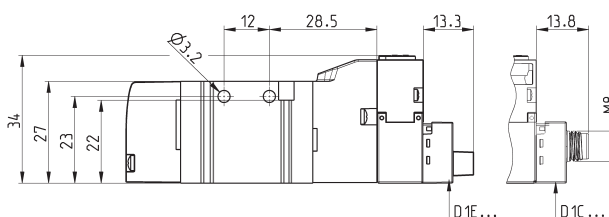
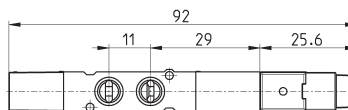
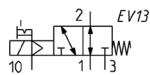
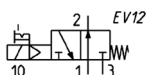
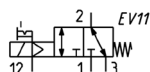
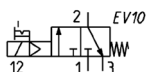
型号	机能	接口	先导接口	先导工作压力 (bar)	工作压力 (bar)	公称流量 (NI/min)	机能图符号
D4PVA-CO-T	NC	G3/8	M5	3 ÷ 10	-0.7 ÷ 10	1800	VP11
D4PVA-A0-T	NO	G3/8	M5	3 ÷ 10	-0.7 ÷ 10	1800	VP12
D4PVA-G0-T	NO+NC	G3/8	M5	3 ÷ 10	-0.7 ÷ 10	1800	VP13

二位三通电磁阀，单稳式，规格 10.5

下图中的机能图符号仅为手控装置 R 型，P 型手控装置机能图符号参考样本附录



插座需单独订购，型号见本章末



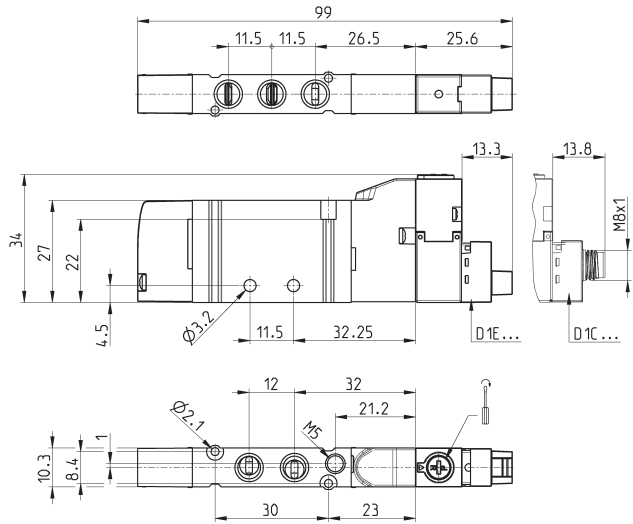
型号	机能	接口	先导接口	先导工作压力 (bar)	工作压力 (bar)	公称流量 (NI/min)	机能图符号
D1EVA-PR-T / D1CVA-PR-T	NC	M7	-	-	2.5 ÷ 7	200	EV10
D1EVA-PZR-T / D1CVA-PZR-T	NC	M7	M5	2.5 ÷ 7	-0.9 ÷ 10	200	EV11
D1EVA-QR-T / D1CVA-QR-T	NO	M7	-	-	2.5 ÷ 7	200	EV12
D1EVA-QZR-T - D1CVA-QZR-T	NO	M7	M5	2.5 ÷ 7	-0.9 ÷ 10	200	EV13

二位五通电磁阀，单稳式，规格 10.5



下图中的机能图符号仅为手控装置 R 型，P 型手控装置机能图符号参考样本附录

插座需单独订购，型号见本章末



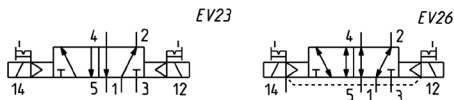
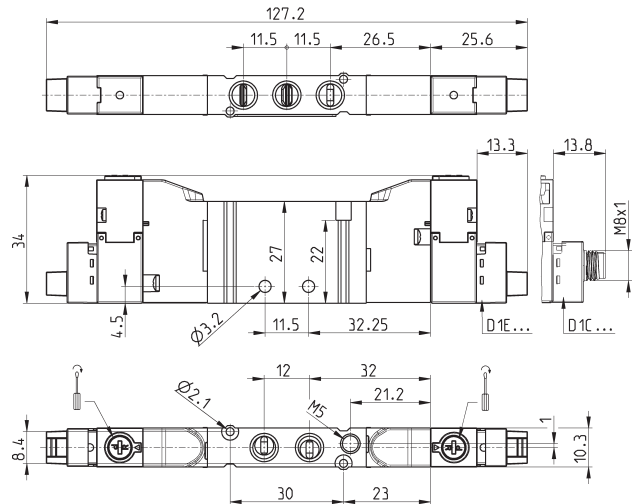
型号	接口	先导接口	先导工作压力 (bar)	工作压力 (bar)	公称流量 (NI/min)	机能图符号
D1EVA-MR-T / D1CVA-MR-T	M7	-	-	2.5 ÷ 7	270	EV20
D1EVA-MZR-T / D1CVA-MZR-T	M7	M5	2.5 ÷ 7	-0.9 ÷ 10	270	EV22

二位五通电磁阀，双稳式，规格 10.5



下图中的机能图符号仅为手控装置 R 型，P 型手控装置机能图符号参考样本附录

插座需单独订购，型号见本章末



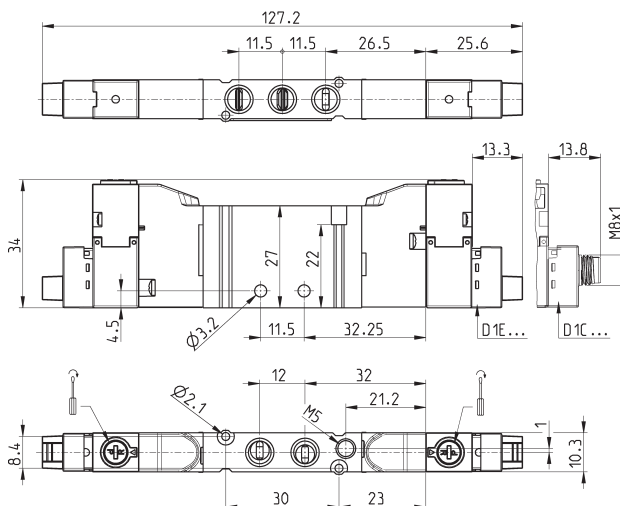
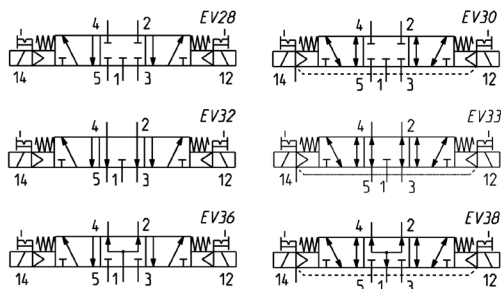
型号	接口	先导接口	先导工作压力 (bar)	工作压力 (bar)	公称流量 (NI/min)	机能图符号
D1EVA-BR-T / D1CVA-BR-T	M7	-	-	1.5 ÷ 7	270	EV23
D1EVA-BZR-T / D1CVA-BZR-T	M7	M5	1.5 ÷ 7	-0.9 ÷ 10	270	EV26

三位五通电磁阀，规格 10.5

CC = 中封
CO = 中泄
CP = 中压

下图中的机能图符号仅为手控装置 R 型，P 型手控装置机能图符号参考样本附录

插座需单独订购，型号见本章末

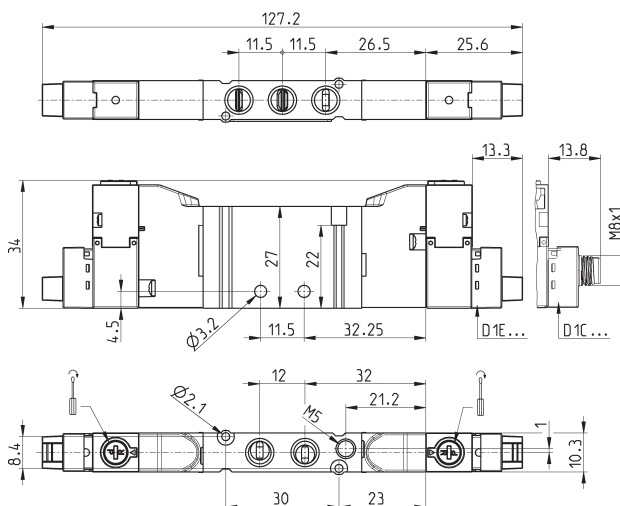
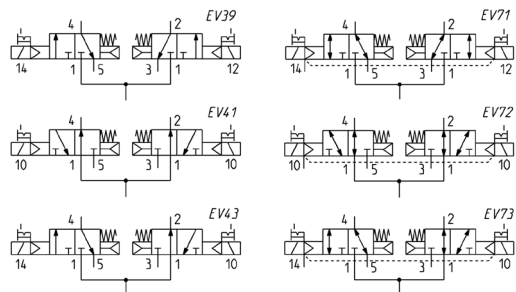


型号	机能	接口	先导接口	先导工作压力 (bar)	工作压力 (bar)	公称流量 (NL/min)	机能图符号
D1EVA-VR-T / D1CVA-VR-T	CC	M7	-	-	2.5 ÷ 7	250	EV28
D1EVA-VZR-T / D1CVA-VZR-T	CC	M7	M5	2.5 ÷ 7	-0.9 ÷ 10	250	EV30
D1EVA-KR-T / D1CVA-KR-T	CO	M7	-	-	2.5 ÷ 7	220	EV32
D1EVA-KZR-T / D1CVA-KZR-T	CO	M7	M5	2.5 ÷ 7	-0.9 ÷ 10	220	EV33
D1EVA-NR-T / D1CVA-NR-T	CP	M7	-	-	2.5 ÷ 7	220	EV36
D1EVA-NZR-T / D1CVA-NZR-T	CP	M7	M5	2.5 ÷ 7	-0.9 ÷ 10	220	EV38

双二位三通电磁阀，规格 10.5

双二位三通电磁阀在一个阀体内集成了 2 个电磁阀。
下图中的机能图符号仅为手控装置 R 型，P 型手控装置机能图符号参考样本附录

插座需单独订购，型号见本章末

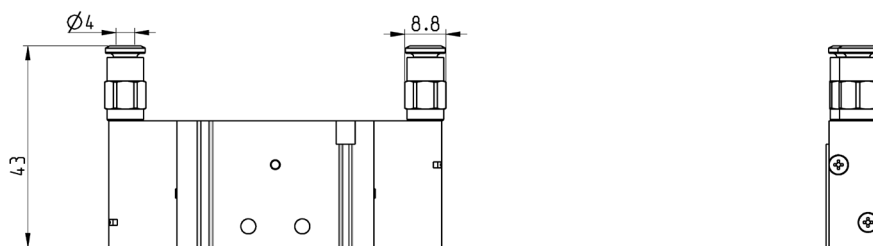
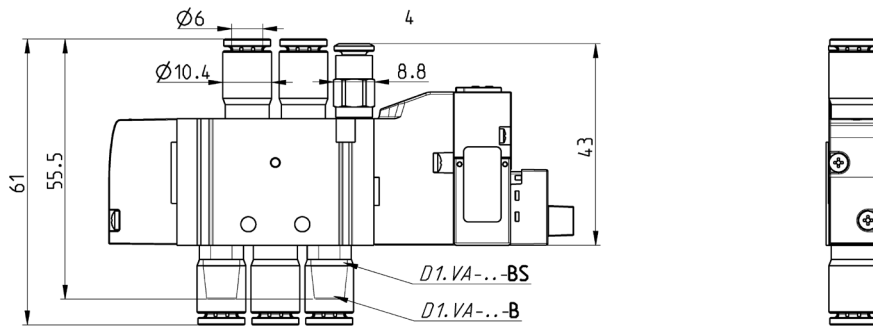
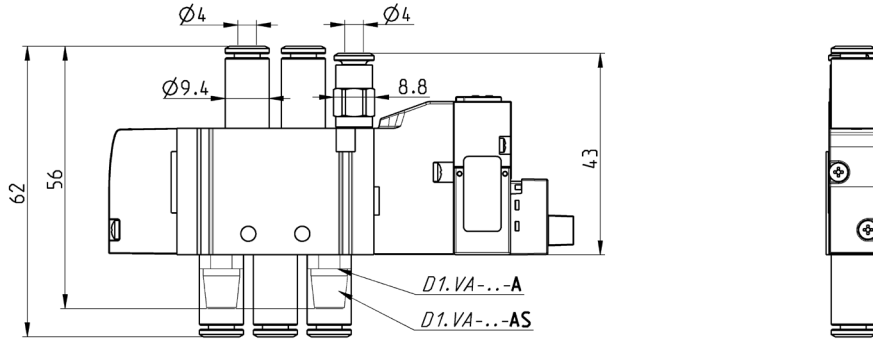


型号	机能	接口	先导接口	先导工作压力 (bar)	工作压力 (bar)	公称流量 (NL/min)	机能图符号
D1EVA-CR-T / D1CVA-CR-T	2 x 3/2 NC	M7	-	-	2.5 - 7	250	EV39
D1EVA-CZR-T / D1CVA-CZR-T	2 x 3/2 NC	M7	M5	2.5 - 7	-0.9 ÷ 10	250	EV71
D1EVA-AR-T / D1CVA-AR-T	2 x 3/2 NO	M7	-	-	2.5 - 7	220	EV41
D1EVA-AZR-T / D1CVA-AZR-T	2 x 3/2 NO	M7	M5	2.5 - 7	-0.9 ÷ 10	220	EV72
D1EVA-GR-T / D1CVA-GR-T	1 x 3/2 NC + 1 x 3/2 NO	M7	-	-	2.5 - 7	220	EV43
D1EVA-GZR-T / D1CVA-GZR-T	1 x 3/2 NC + 1 x 3/2 NO	M7	M5	2.5 - 7	-0.9 ÷ 10	220	EV73

本公司保留对产品改进的权利，如有变更，恕不另行通知
所有产品用于工业领域，禁止向非工业领域销售
通用条款和销售条件可登录本公司网站查询

单阀总成, 规格 10.5

代号规则请参考产品代号一览
尺寸同样适用于气控阀

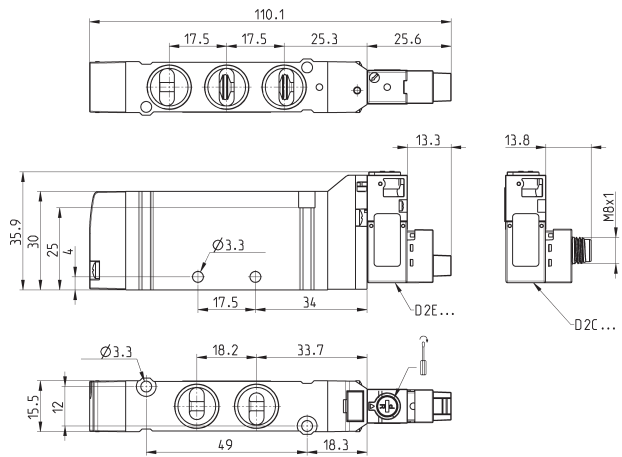
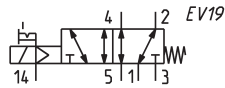
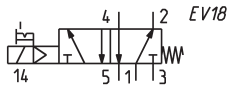


二位五通电磁阀，单稳式，规格 16

下图中的机能图符号仅为手控装置
R 型，P 型手控装置机能图符号参考
样本附录



插座需单独订购，型号见
本章末

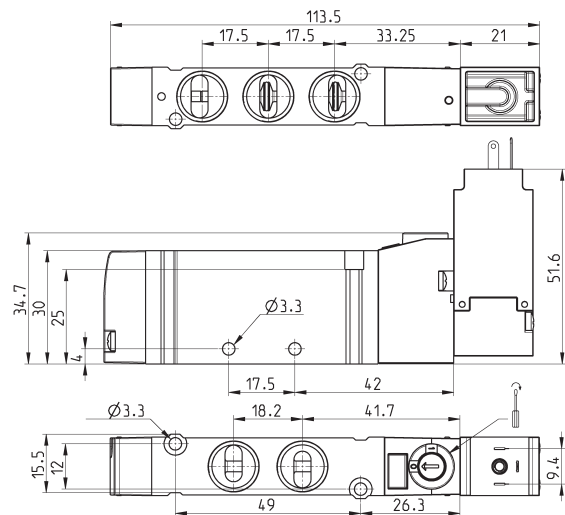
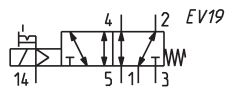
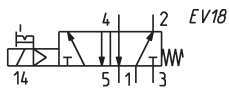


型号	接口	先导接口	先导工作压力 (bar)	工作压力 (bar)	公称流量 (NL/min)	机能图符号
D2EVA-MR-T / D2CVA-MR-T	G1/4	-	-	3 ÷ 7	950	EV18
D2EVA-MZR-T / D2CVA-MZR-T	G1/4	M5	3 ÷ 7	-0.9 ÷ 10	950	EV19

二位五通电磁阀，单稳式，规格 16，带 15mm 先导阀



插座需单独订购，型号见
本章末



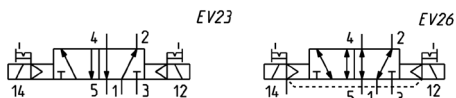
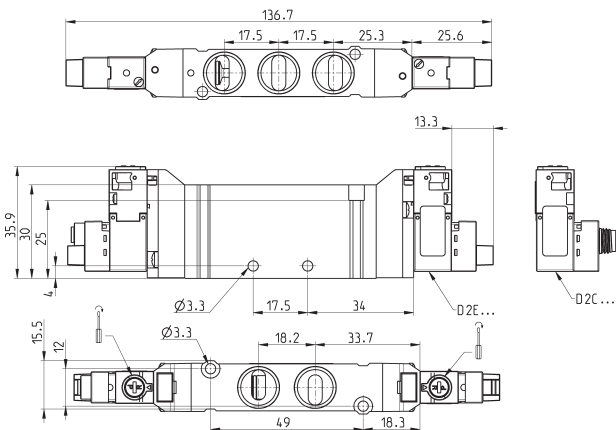
型号	接口	先导接口	先导工作压力 (bar)	工作压力 (bar)	公称流量 (NL/min)	机能图符号
D23VA-MR-T	G1/4	-	-	3 ÷ 10	950	EV18
D23VA-MZR-T	G1/4	M5	3 ÷ 10	-0.9 ÷ 10	950	EV19

二位五通电磁阀，双稳式，规格 16

下图中的机能图符号仅为手控装置 R 型，P 型手控装置机能图符号参考样本附录



插座需单独订购，型号见本章末

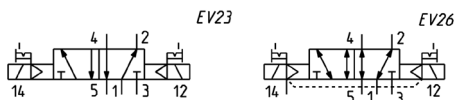
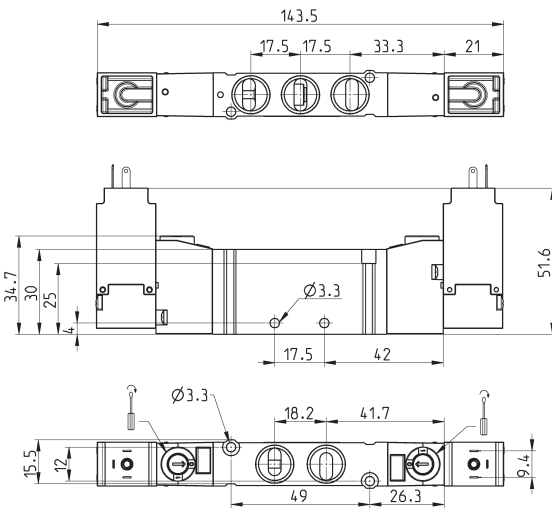


型号	接口	先导接口	先导工作压力 (bar)	工作压力 (bar)	公称流量 (NL/min)	机能图符号
D2EVA-BR-T / D2CVA-BR-T	G1/4	-	-	1.5 ÷ 7	950	EV23
D2EVA-BZR-T / D2CVA-BZR-T	G1/4	M5	1.5 ÷ 7	-0.9 ÷ 10	950	EV26

二位五通电磁阀，双稳式，规格 16，带 15mm 先导阀



插座需单独订购，型号见本章末



型号	接口	先导接口	先导工作压力 (bar)	工作压力 (bar)	公称流量 (NL/min)	机能图符号
D23VA-BR-T	G1/4	-	-	1.5 ÷ 10	950	EV23
D23VA-BZR-T	G1/4	M5	1.5 ÷ 10	-0.9 ÷ 10	950	EV26

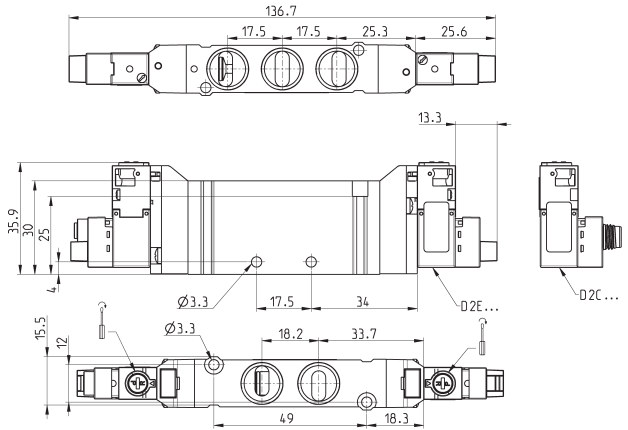
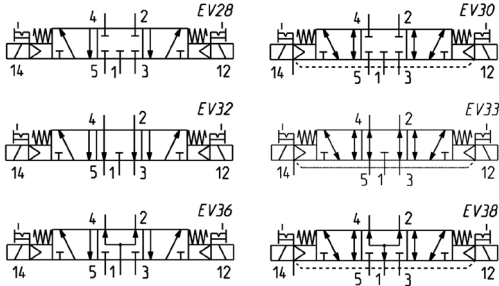
三位五通电磁阀，规格 16

CC = 中封
CO = 中泄
CP = 中压



下图中的机能图符号仅为手控装置 R 型，P 型手控装置机能图符号参考样本附录

插座需单独订购，型号见本章末



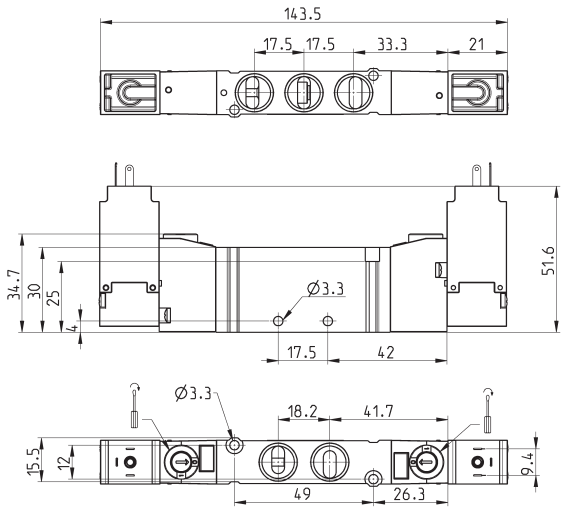
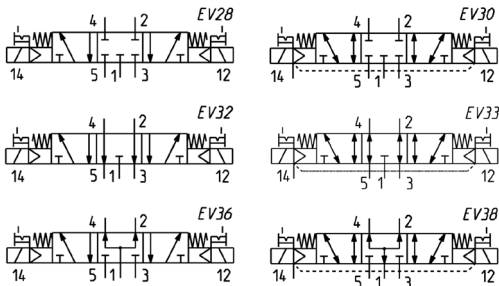
型号	机能	接口	先导接口	先导工作压力 (bar)	工作压力 (bar)	公称流量 (NL/min)	机能图符号
D2EVA-VR-T / D2CVA-VR-T	CC	G1/4	-	-	3 ÷ 7	950	EV28
D2EVA-VZR-T / D2CVA-VZR-T	CC	G1/4	M5	3 ÷ 7	-0.9 ÷ 10	950	EV30
D2EVA-KR-T / D2CVA-KR-T	CO	G1/4	-	-	3 ÷ 7	950	EV32
D2EVA-KZR-T / D2CVA-KZR-T	CO	G1/4	M5	3 ÷ 7	-0.9 ÷ 10	950	EV33
D2EVA-NR-T / D2CVA-NR-T	CP	G1/4	-	-	3 ÷ 7	950	EV36
D2EVA-NZR-T / D2CVA-NZR-T	CP	G1/4	M5	3 ÷ 7	-0.9 ÷ 10	950	EV38

三位五通电磁阀，规格 16，带 15mm 先导阀

CC = 中封
CO = 中泄
CP = 中压



插座需单独订购，型号见本章末



型号	机能	接口	先导接口	先导工作压力 (bar)	工作压力 (bar)	公称流量 (NL/min)	机能图符号
D23VA-VR-T	CC	G1/4	-	-	3 ÷ 10	950	EV28
D23VA-VZR-T	CC	G1/4	M5	3 ÷ 10	-0.9 ÷ 10	950	EV30
D23VA-KR-T	CO	G1/4	-	-	3 ÷ 10	950	EV32
D23VA-KZR-T	CO	G1/4	M5	3 ÷ 10	-0.9 ÷ 10	950	EV33
D23VA-NR-T	CP	G1/4	-	-	3 ÷ 10	950	EV36
D23VA-NZR-T	CP	G1/4	M5	3 ÷ 10	-0.9 ÷ 10	950	EV38

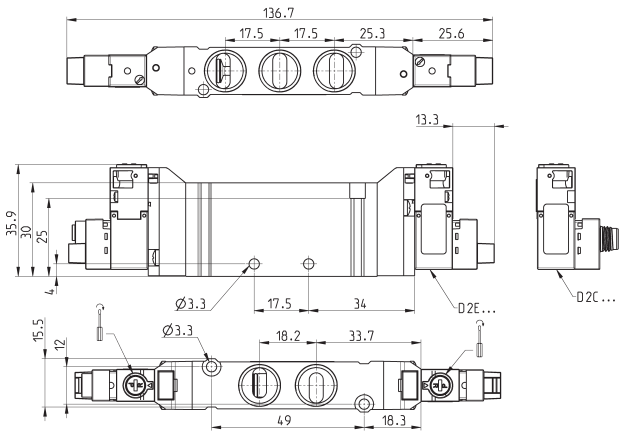
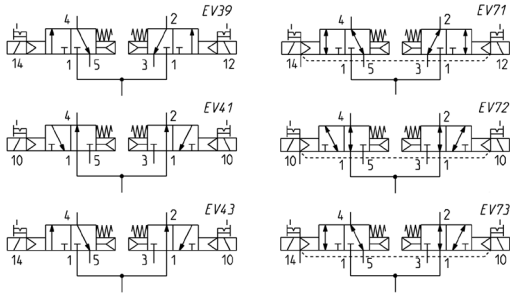
双二位三通电磁阀，规格 16

双二位三通电磁阀在一个阀体内集成了 2 个电磁阀。

下图中的机能图符号仅为手控装置 R 型，P 型手控装置机能图符号参考样本附录



插座需单独订购，型号见本章末



型号	机能	接口	先导接口	先导工作压力 (bar)	工作压力 (bar)	公称流量 (NL/min)	机能图符号
D2EVA-CR-T / D2CVA-CR-T	2 x 3/2 NC	G1/4	-	-	3 ÷ 7	950	EV39
D2EVA-CZR-T / D2CVA-CZR-T	2 x 3/2 NC	G1/4	M5	3 ÷ 7	-0.7 ÷ 10	950	EV71
D2EVA-AR-T / D2CVA-AR-T	2 x 3/2 NO	G1/4	-	-	3 ÷ 7	950	EV41
D2EVA-AZR-T / D2CVA-AZR-T	2 x 3/2 NO	G1/4	M5	3 ÷ 7	-0.7 ÷ 10	950	EV72
D2EVA-GR-T / D2CVA-GR-T	1 x 3/2 NC + 1 x 3/2 NO	G1/4	-	-	3 ÷ 7	950	EV43
D2EVA-GZR-T / D2CVA-GZR-T	1 x 3/2 NC + 1 x 3/2 NO	G1/4	M5	3 - 7	-0.7 ÷ 10	220	EV73

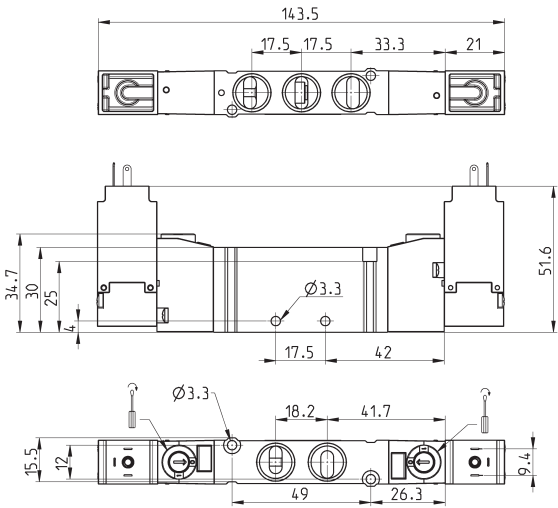
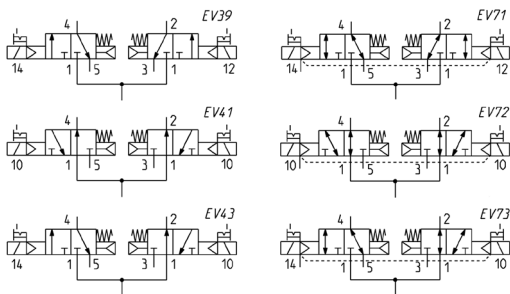
双二位三通电磁阀，规格 16，带 15mm 先导阀

双二位三通电磁阀在一个阀体内集成了 2 个电磁阀。

下图中的机能图符号仅为手控装置 R 型，P 型手控装置机能图符号参考样本附录



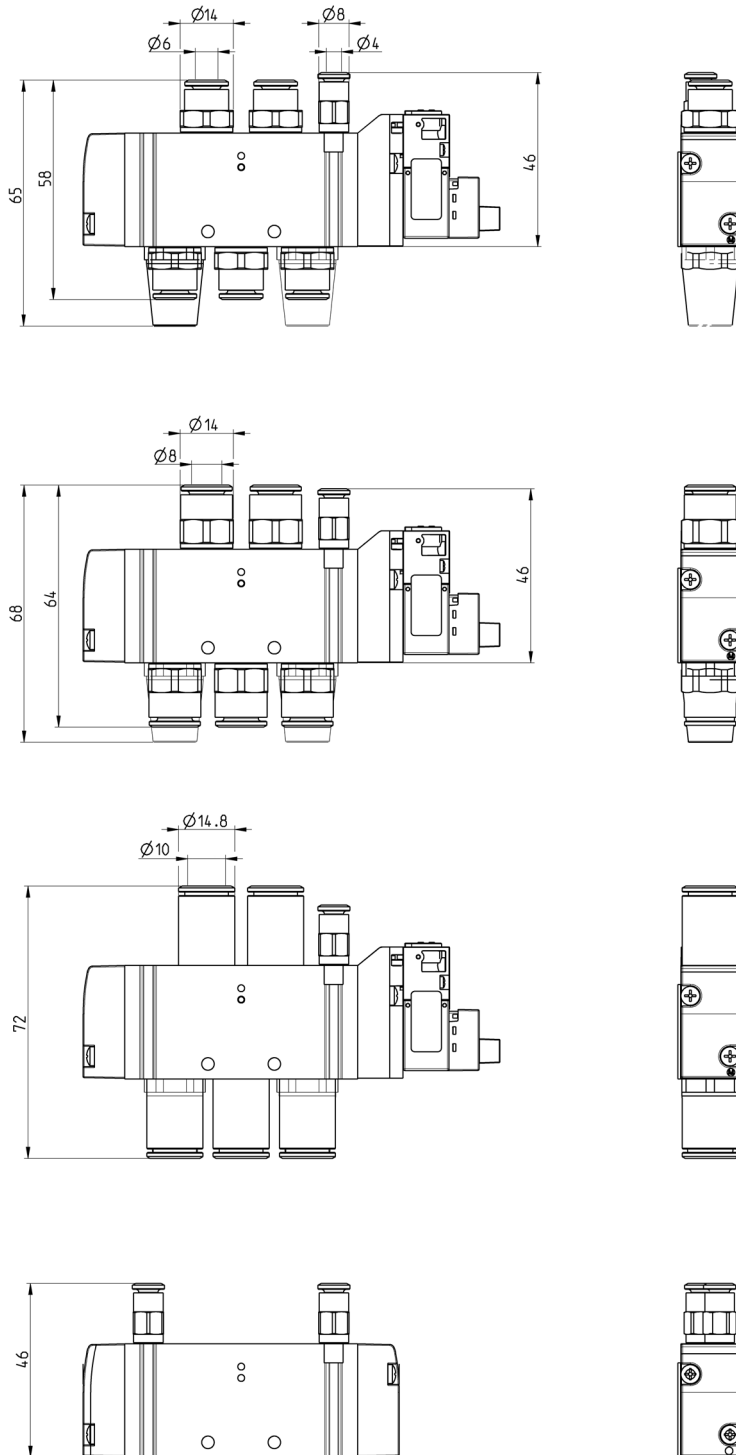
插座需单独订购，型号见本章末



型号	机能	接口	先导接口	先导工作压力 (bar)	工作压力 (bar)	公称流量 (NL/min)	机能图符号
D23VA-CR-T	2 x 3/2 NC	G1/4	-	-	3 ÷ 10	950	EV39
D23VA-CZR-T	2 x 3/2 NC	G1/4	M5	3 ÷ 10	-0.9 ÷ 10	950	EV71
D23VA-AR-T	2 x 3/2 NO	G1/4	-	-	3 ÷ 10	950	EV41
D23VA-AZR-T	2 x 3/2 NO	G1/4	M5	3 ÷ 10	-0.9 ÷ 10	950	EV72
D23VA-GR-T	1 x 3/2 NC + 1 x 3/2 NO	G1/4	-	-	3 ÷ 10	950	EV43
D23VA-GZR-T	1 x 3/2 NC + 1 x 3/2 NO	G1/4	M5	3 ÷ 10	-0.9 ÷ 10	950	EV73

单阀总成, 规格 16

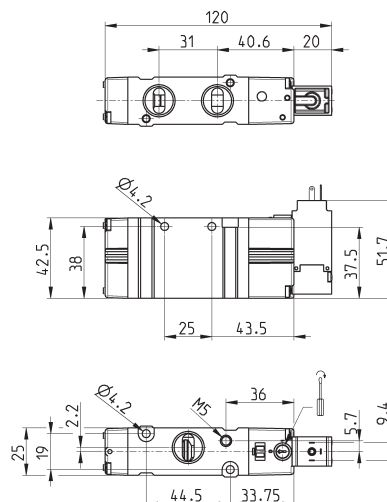
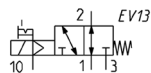
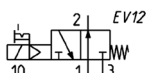
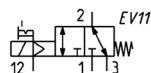
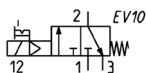
代号规则请参考产品代号一览
尺寸同样适用于气控阀



二位三通电磁阀，单稳式，规格 25



插座需单独订购，型号见本章末

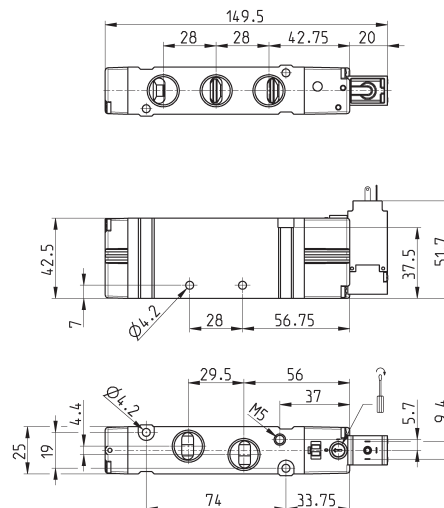


型号	机能	接口	先导接口	先导工作压力 (bar)	工作压力 (bar)	公称流量 (NL/min)	机能图符号
D43VA-PR-T	NC	G3/8	-	-	2.5 ÷ 10	1800	EV10
D43VA-PZR-T	NC	G3/8	M5	2.5 ÷ 10	-0.9 ÷ 10	1800	EV11
D43VA-QR-T	NO	G3/8	-	-	2.5 ÷ 10	1800	EV12
D43VA-QZR-T	NO	G3/8	M5	2.5 ÷ 10	-0.9 ÷ 10	1800	EV13

二位五通电磁阀，单稳式，规格 25



插座需单独订购，型号见本章末

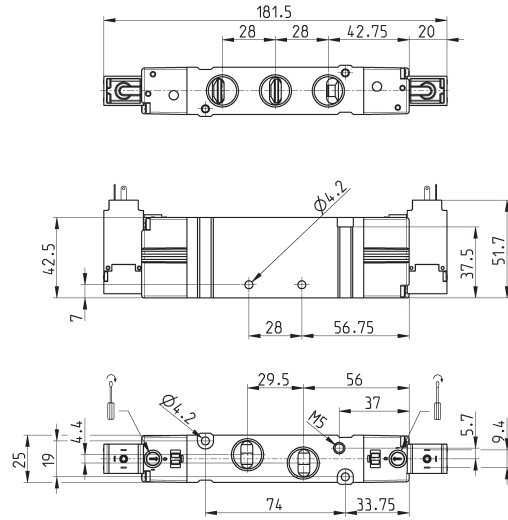
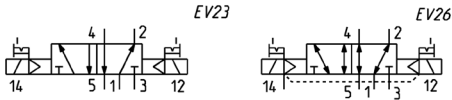


型号	接口	先导接口	先导工作压力 (bar)	工作压力 (bar)	公称流量 (NL/min)	机能图符号
D43VA-MR-T	G3/8	-	-	2.5 ÷ 10	2000	EV20
D43VA-MZR-T	G3/8	M5	2.5 ÷ 10	-0.9 ÷ 10	2000	EV22

二位五通电磁阀，双稳式，规格 25



插座需单独订购，型号见本章末



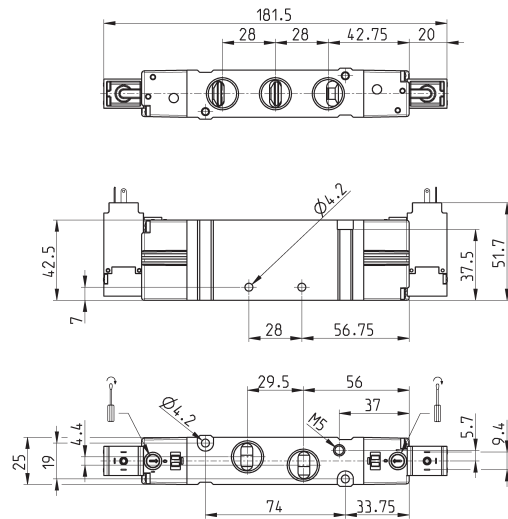
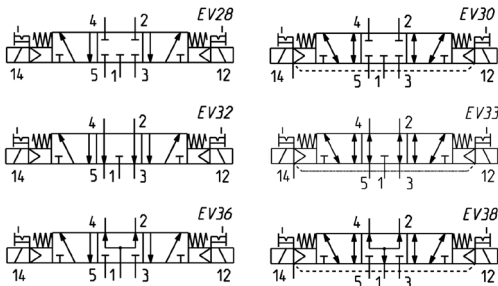
型号	接口	先导接口	先导工作压力 (bar)	工作压力 (bar)	公称流量 (NL/min)	机能图符号
D43VA-BR-T	G3/8	-	-	1.5 ÷ 10	2000	EV23
D43VA-BZR-T	G3/8	M5	1.5 ÷ 10	-0.9 ÷ 10	2000	EV26

三位五通电磁阀，规格 25

CC = 中封
CO = 中泄
CP = 中压



插座需单独订购，型号见本章末



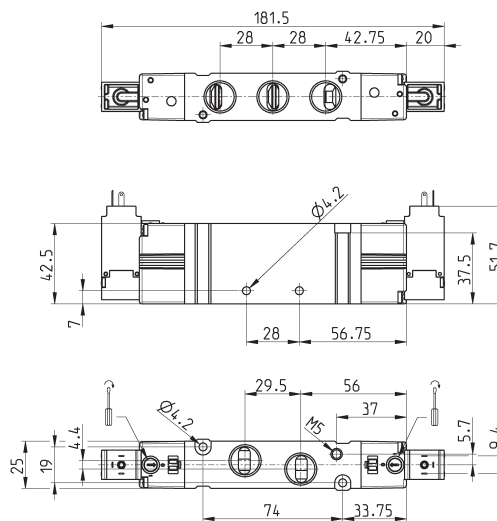
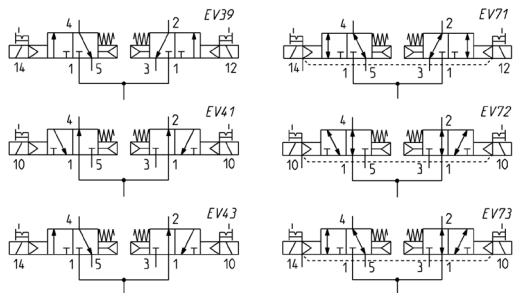
型号	机能	接口	先导接口	先导工作压力 (bar)	工作压力 (bar)	公称流量 (NL/min)	机能图符号
D43VA-VR-T	CC	G3/8	-	-	2.5 ÷ 10	1800	EV28
D43VA-VZR-T	CC	G3/8	M5	2.5 ÷ 10	-0.9 ÷ 10	1800	EV30
D43VA-KR-T	CO	G3/8	-	-	2.5 ÷ 10	1800	EV32
D43VA-KZR-T	CO	G3/8	M5	2.5 ÷ 10	-0.9 ÷ 10	1800	EV33
D43VA-NR-T	CP	G3/8	-	-	2.5 ÷ 10	1800	EV36
D43VA-NZR-T	CP	G3/8	M5	2.5 ÷ 10	-0.9 ÷ 10	1800	EV38

双二位三通电磁阀，规格 25

双二位三通电磁阀在一个阀体内集成了 2 个电磁阀。



插座需单独订购，型号见本章末

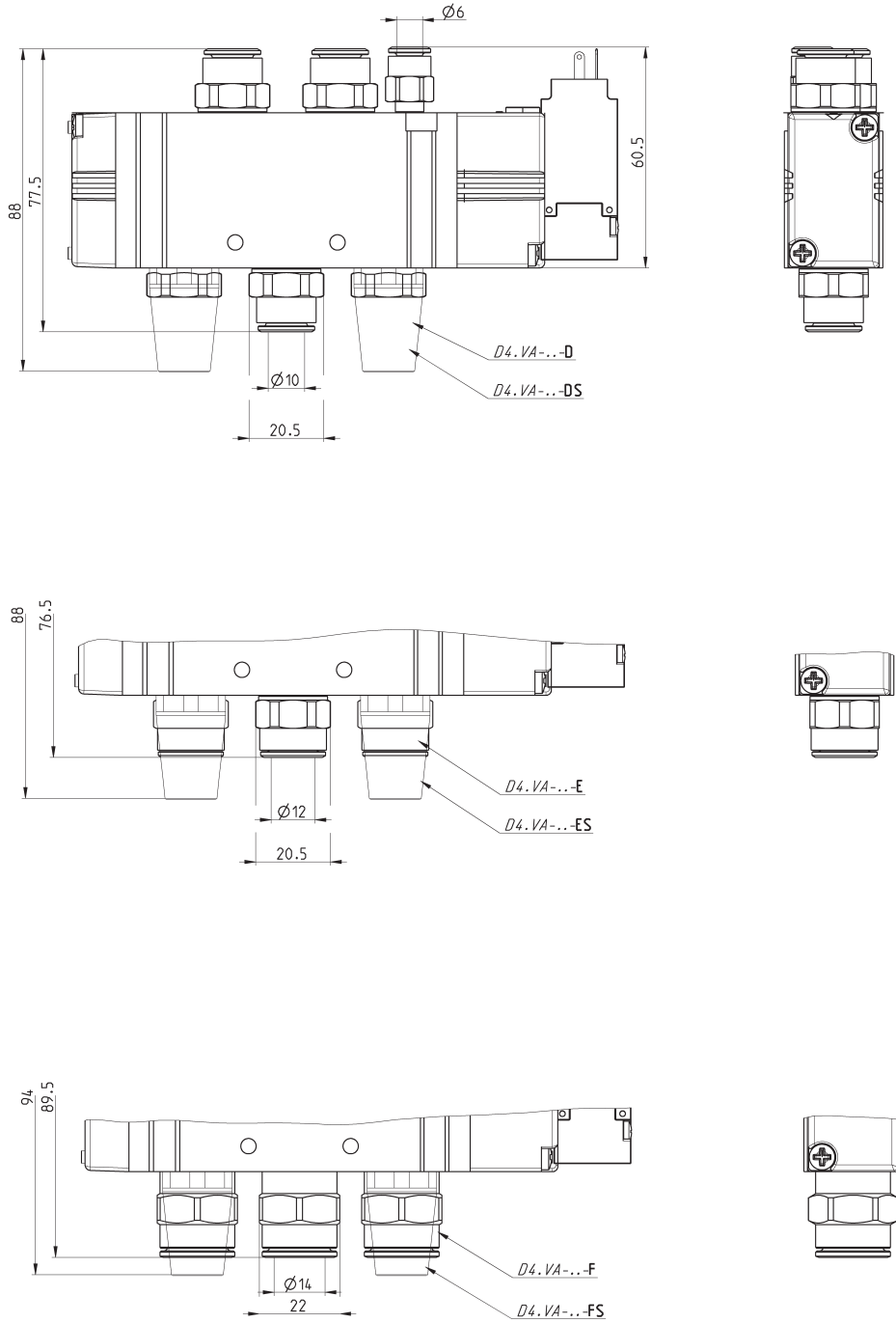


型号	机能	接口	先导接口	先导工作压力 (bar)	工作压力 (bar)	公称流量 (NI/min)	机能图符号
D43VA-CR-T	2 x 3/2 NC	G3/8	-	-	3.5 ÷ 10	1800	EV39
D43VA-CZR-T	2 x 3/2 NC	G3/8	M5	3.5 ÷ 10	-0.7 ÷ 10	1800	EV71
D43VA-AR-T	2 x 3/2 NO	G3/8	-	-	3.5 ÷ 10	1800	EV41
D43VA-AZR-T	2 x 3/2 NO	G3/8	M5	3.5 ÷ 10	-0.7 ÷ 10	1800	EV72
D43VA-GR-T	1 x 3/2 NC + 1 x 3/2 NO	G3/8	-	-	3.5 ÷ 10	1800	EV43
D43VA-GZR-T	1 x 3/2 NC + 1 x 3/2 NO	G3/8	M5	3.5 ÷ 10	-0.7 ÷ 10	1800	EV73

单阀总成, 规格 25

代号规则请参考产品代号一览
尺寸同样适用于气控阀s

D 系列气控阀和电磁阀 - VA 型



气路板产品代号

DC	A	1	0	-	12
-----------	----------	----------	----------	----------	-----------

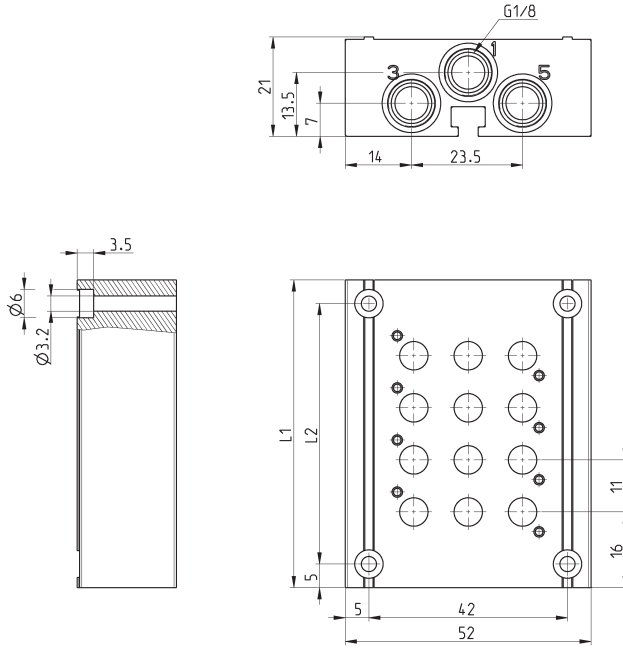
DC	系列
A	气路板 A = 用于管式连接的阀
1	规格 1 = 10.5 mm 2 = 16 mm 4 = 25 mm
0	类型 0 = 板式连接
12	安装阀个数 2 3 4 ... 16 17 (D4 无此选项) 18 (D4 无此选项) 19 (D4 无此选项)

气路板, 规格 10.5

注: 与密封件、安装螺钉配套供应



D 系列气控阀和电磁阀 - VA 型

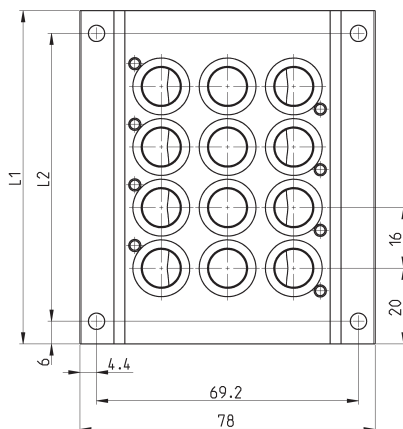
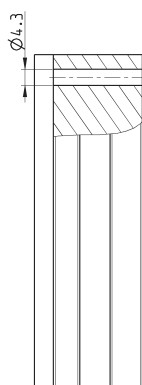
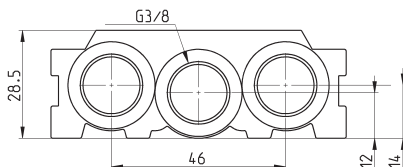


尺寸表

型号	安装阀个数	L1	L2
DCA10-2	2	43	33
DCA10-3	3	54	44
DCA10-4	4	65	55
DCA10-5	5	76	66
DCA10-6	6	87	77
DCA10-7	7	98	88
DCA10-8	8	109	99
DCA10-9	9	120	110
DCA10-10	10	131	121
DCA10-11	11	142	132
DCA10-12	12	153	143
DCA10-13	13	164	154
DCA10-14	14	175	165
DCA10-15	15	186	176
DCA10-16	16	197	187
DCA10-17	17	208	198
DCA10-18	18	219	209
DCA10-19	19	230	220

气路板, 规格 16

注: 与密封件、安装螺钉配套供应

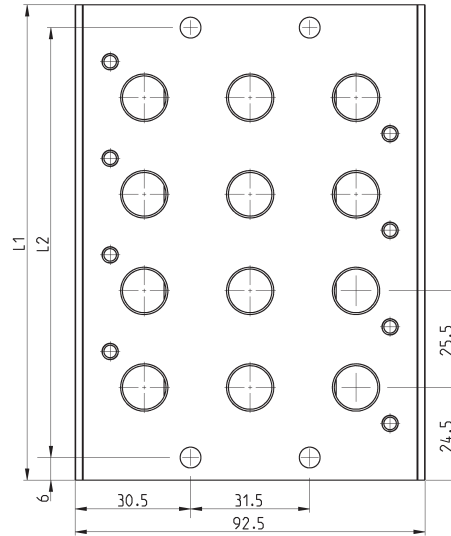
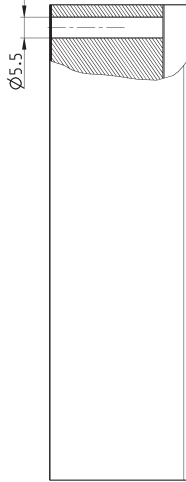
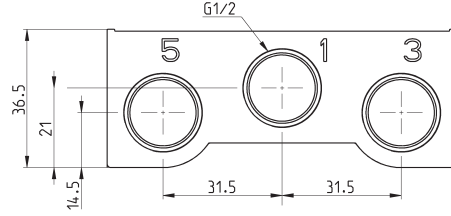


尺寸表

型号	安装阀个数	L1	L2
DCA20-2	2	56	44
DCA20-3	3	72	60
DCA20-4	4	88	76
DCA20-5	5	104	92
DCA20-6	6	120	108
DCA20-7	7	136	124
DCA20-8	8	152	140
DCA20-9	9	168	156
DCA20-10	10	184	172
DCA20-11	11	200	188
DCA20-12	12	216	204
DCA20-13	13	232	220
DCA20-14	14	248	236
DCA20-15	15	264	252
DCA20-16	16	280	268
DCA20-17	17	296	284
DCA20-18	18	312	300
DCA20-19	19	328	316

气路板，规格 25

注：与密封件、安装螺钉配套供应



尺寸表

型号	安装阀个数	L1	L2
DCA40-2	2	74.5	62.5
DCA40-3	3	100	88
DCA40-4	4	125.5	113.5
DCA40-5	5	151	139
DCA40-6	6	176.5	164.5
DCA40-7	7	202	190
DCA40-8	8	227.5	215.5
DCA40-9	9	253	241
DCA40-10	10	278	266
DCA40-11	11	304	192
DCA40-12	12	329.5	317.5
DCA40-13	13	355	343
DCA40-14	14	380.5	368.5
DCA40-15	15	406	394
DCA40-16	16	431.5	419.5

KLD 系列二位三通电磁阀 - 带 M8 插座



下列附件一起配套供应:

- 1 个接口密封件
- 2 个 Ø1.6x16 螺钉用于安装在塑料界面上

型号	机能	公称通径 Ø (mm)	kv (l/min)	工作压力 (bar)	功率 (W)	手控装置
KLD140-A61AB-M3P	3/2	0.6	0.12	3-7	1	双稳手控装置
KLD140-A61AY-M3P	3/2	0.6	0.12	3-7	1	单稳手控装置

KLD 系列二位三通电磁阀 - 90° 直角插座



下列附件一起配套供应:

- 1 个接口密封件
- 2 个 Ø1.6x16 螺钉用于安装在塑料界面上

型号	机能	公称通径 Ø (mm)	kv (l/min)	工作压力 (bar)	功率 (W)	手控装置
KLD140-A61AB-13P	3/2	0.6	0.12	3-7	1	双稳手控装置
KLD140-A61AY-13P	3/2	0.6	0.12	3-7	1	单稳手控装置

密封件和安装螺钉套件



DCA10-K1



DCA20-K1



DCA40-K1

如果将 L-X-Y 替换为阀，需订购以上套件

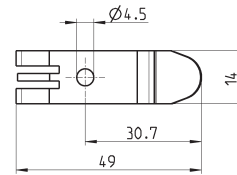
D 系列气控阀和电磁阀 - VA 型

气路板安装支架

用于安装在 DIN EN 50022 (7.5 x 35 x 1) 导轨上



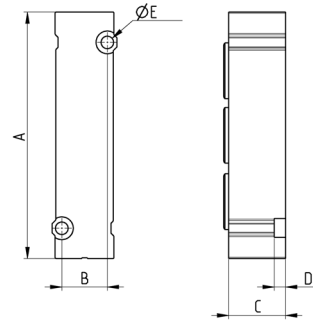
注：一对安装支架，2 个安装螺钉 M4x6 UNI 5931 和 2 个螺母配套供应



型号	
PCF-EN531	(仅用于 D1)

气路板盖板 - 用于空阀位

注：与 2 个安装螺钉和 1 个接口密封垫 配套供应



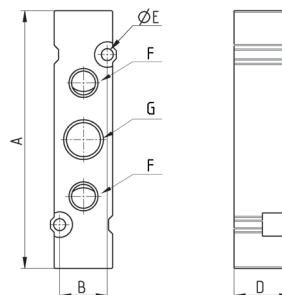
尺寸表						
型号	规格	A	B	D	ØE	C
D1AVA-L	10.5	45.5	8.4	5	2.1	10
D2AVA-L	16	65	12	3	3.3	15
D4AVA-L	25	92.5	19	5	4.2	20

气路板盖板 - 用于辅助进气和排气 (X 型) - 规格 10.5



下列附件一起配套供应:

- 1 个遮盖板
- 2 个安装螺钉
- 1 个接口密封垫



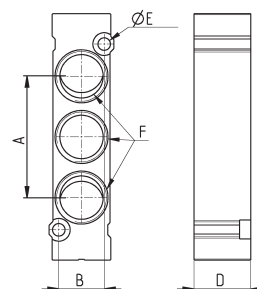
尺寸表							
型号	规格	A	B	D	ØE	F	G
D1AVA-X	10.5	45.5	8.4	10	2.1	M5	1/8

气路板盖板 - 用于辅助进气和排气 (X 型) - 规格 16



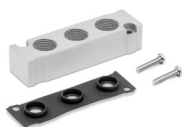
下列附件一起配套供应:

- 1 个遮盖板
- 2 个安装螺钉
- 1 个接口密封垫



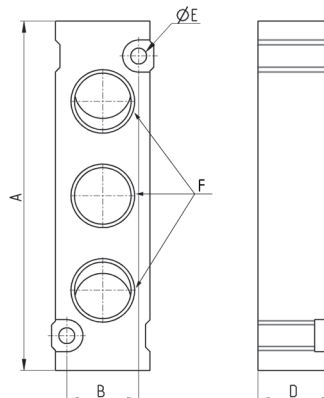
尺寸表						
型号	规格	A	B	D	ØE	F
D2AVA-X	16	65	12	15	3,3	G1/4

气路板盖板 - 用于辅助进气和排气 (X 型) - 规格 25



下列附件一起配套供应:

- 1 个遮盖板
- 2 个安装螺钉
- 1 个接口密封垫



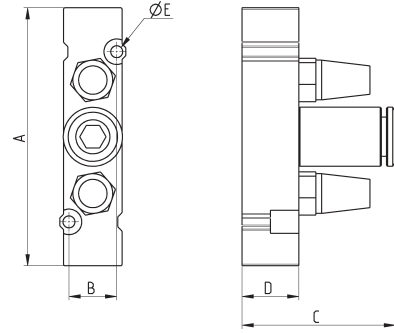
尺寸表						
型号	规格	A	B	D	ØE	F
D4AVA-X	25	92.5	19	20	4.2	G3/8

气路板盖板 - 用于辅助进气和排气 (Y 型, 带消声器) - 规格 10.5



下列附件一起配套供应:

- 1 个遮盖板
- 2 个安装螺钉
- 1 个接口密封垫
- 2 个消声器 2931 M5
- 1 个快插接头 6512 6-M7



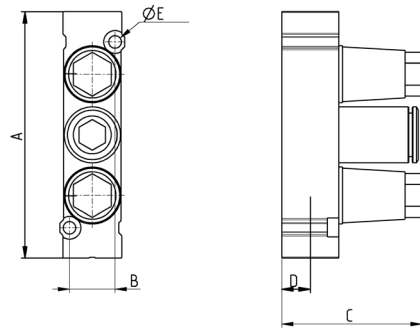
尺寸表						
型号	规格	A	B	C	D	ØE
D1AVA-Y	10.5	45.5	8.4	27	10	2.1

气路板盖板 - 用于辅助进气和排气 (Y 型, 带消声器) - 规格 16



下列附件一起配套供应:

- 1 个遮盖板
- 2 个安装螺钉
- 1 个接口密封垫
- 2 个消声器 2931 M5
- 1 个快插接头 6512 6-M7



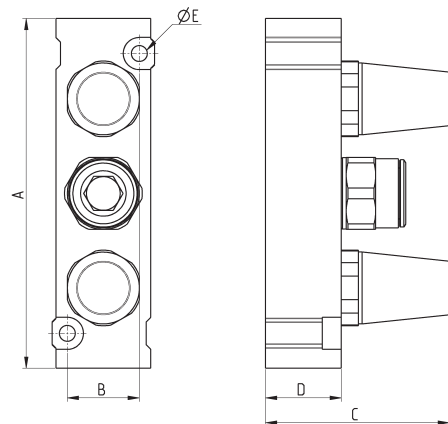
尺寸表						
型号	规格	A	B	C	D	ØE
D2AVA-Y	16	65	12	37	15	3.3

气路板盖板 - 用于辅助进气和排气 (Y 型, 带消声器) - 规格 25



下列附件一起配套供应:

- 1 个遮盖板
- 2 个安装螺钉
- 1 个接口密封垫
- 2 个消声器 2931 3/8
- 1 个快插接头 6512 12-3/8



尺寸表						
型号	规格	A	B	C	D	ØE
D4AVA-Y	25	92.5	19	48.5	20	4.2

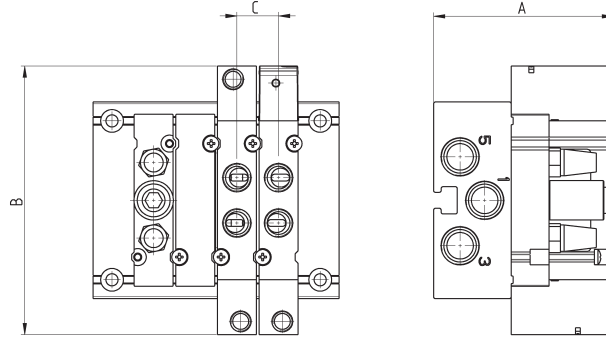
阀组总成产品代号

DC A 1 E P - MBMXCVB - 3BX2AB - CSL - R

DC	系列	
A	类型 A = 用于管式连接的阀	
1	规格 1 = 10.5 mm 2 = 16 mm 4 = 25 mm	
E	驱动方式 E = 电磁阀 (仅限 D1 和 D2) - 3 = 电磁阀, 15 mm 先导阀 (仅限 D2 和 D4) - C = 电磁阀, 带 M8 插座 (仅限 D1 和 D2) - P = 气控阀	
P	手控装置类型 P = 按钮式 (不含驱动方式 3) - R = 按钮/旋手式 - 0 = 不带手控装置 (仅限驱动方式为 P)	
MBMXCVB	<p>阀/电磁阀机能</p> <p>M = 5/2 单稳 B = 5/2 双稳 C = 2 x 3/2 常闭 A = 2 x 3/2 常开 G = 2 x 3/2 (常闭 + 常开) V = 5/3 中封 K = 5/3 中泄 N = 5/3 中压 L = 空阀位 X = 辅助进气和排气 Y = 辅助进气和排气, 带消声器</p>	<p>外先导型电磁阀 MZ = 5/2 单稳 BZ = 5/2 双稳 CZ = 2 x 3/2 常闭 AZ = 2 x 3/2 常开 GZ = 2 x 3/2 (常闭 + 常开) VZ = 5/3 中封 KZ = 5/3 中泄 NZ = 5/3 中压</p>
3BX2AB	<p>阀/电磁阀接口</p> <p>T = 螺纹接口 A = Ø4 (D1) 快插接头 6512 4-M7-M B = Ø6 (D1) 快插接头 6512 6-M7-M C = Ø8 (D2) 快插接头 S6510 8-1/4 D = Ø10 (D2) 快插接头 S6510 10-1/4 E = Ø12 (D4) 快插接头 S6510 12-3/8 F = Ø14 (D4) 快插接头 S6510 14-3/8 L = 空阀位 X = 辅助进气和排气 (代号 D1AVA-X) Y = 辅助进气和排气, 带消声器 (代号 D1AVA-Y)</p>	<p>外先导型电磁阀, 接口类型从 A 到 F, 外先导口均已配置快插接头 Ø4 (D1 和 D2) 6512 4 - M5 Ø6 (D4) 6512 6 - M5 (D2) S6510 6-1/4 (D4) S6510 10-3/8</p>
CSL	<p>气路板接口</p> <p>T = 螺纹接口 C = 1,3,5 口 Ø8 快插接头 CS = 进气口 Ø8 快插接头 + 排气口消声器 D = 1,3,5 口 Ø10 快插接头 DS = 进气口 Ø10 快插接头 + 排气口消声器 E = 1,3,5 口 Ø12 快插接头 ES = 进气口 Ø12 快插接头 + 排气口消声器 F = 1,3,5 口 Ø14 快插接头 FS = 进气口 Ø14 快插接头 + 排气口消声器 G = 1,3,5 口 Ø16 快插接头 GS = 进气口 Ø16 快插接头 + 排气口消声器</p> <p>接口位置 = 双侧 L = 左侧 (右侧封闭) R = 右侧 (左侧封闭)</p>	<p>(D1) 6512 8-1/8-M (D1) 6512 8-1/8-M + 2921 1/8 (D2) S6510 10-3/8 (D2) S6510 10-3/8 + 2921 3/8 (D4) S6510 12-1/2 (D4) S6510 12-1/2 + 2921 1/2 (D4) S6510 14-1/2 (D4) S6510 14-1/2 + 2921 1/2 (D4) S6510 16-1/2 (D4) S6510 16-1/2 + 2921 1/2</p> <p>(D2) S6510 8-3/8 (D2) S6510 8-3/8 + 2921 3/8 (D4) S6510 10-1/2 (D4) S6510 10-1/2 + 2921 1/2</p>
R	<p>固定方式 = 直接通过气路板安装孔固定 R = 使用 DIN 导轨安装支架固定 (仅限 D1)</p>	
<p>如果是相同的连续编码, 请将其分组并注明总数量, 例如: DCA1EP-MMMYCCVG-BBBYBAAA-CSL-R DCA1EP-3MY2CVG-3BYB3A-CSL-R</p> <p>驱动方式 3, 若选配带有桥式整流电路的 125-571-3 插座, 可用于交流电。</p>		

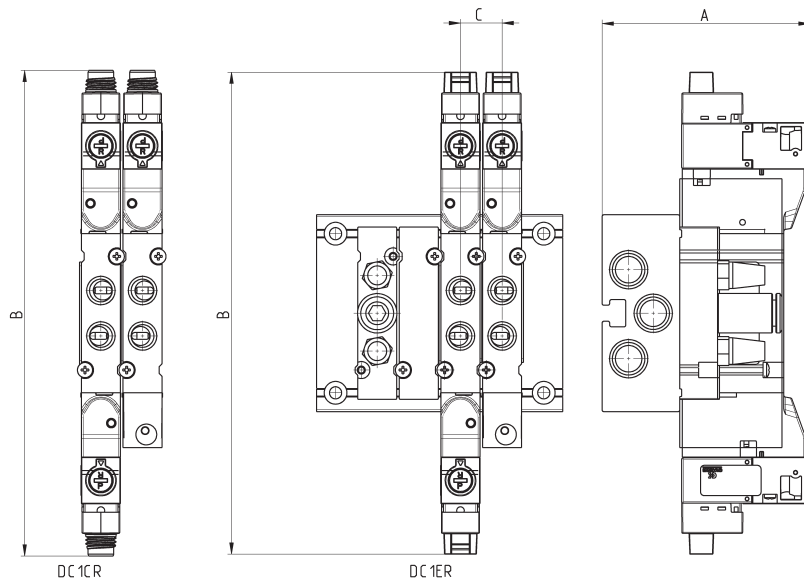
D 系列气控阀和电磁阀 - VA 型

阀组总成, 规格 10.5



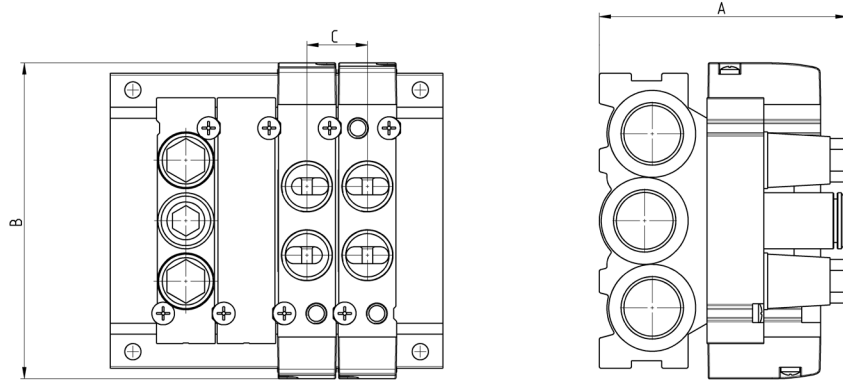
尺寸表			
型号	A	B	C
DCA1P0-	47.5	71	11

阀组总成, 规格 10.5



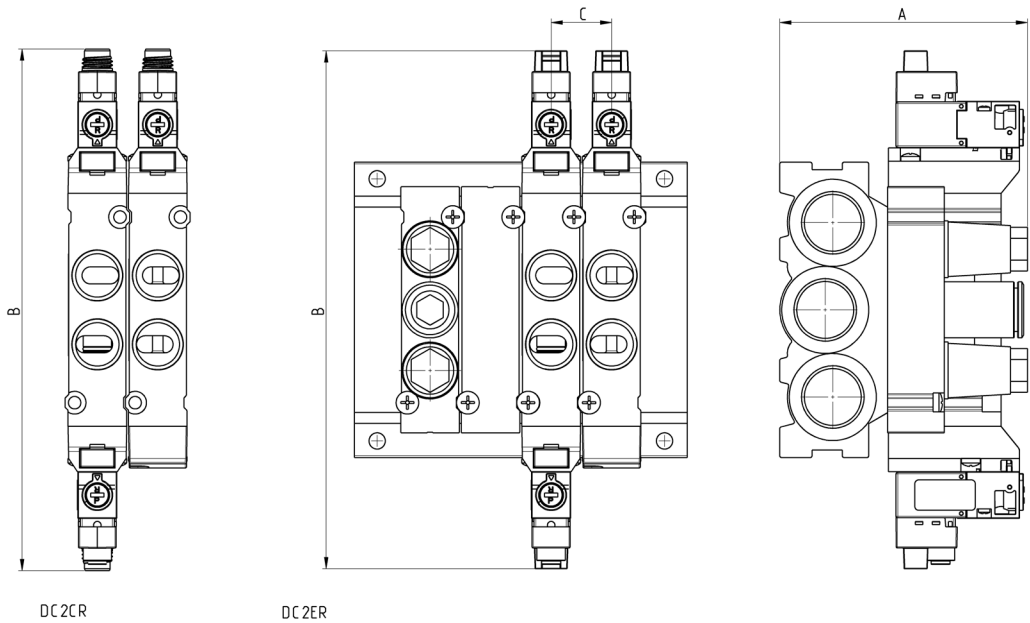
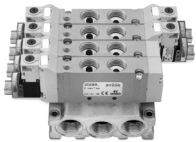
尺寸表			
型号	A	B	C
DCA1ER-	55	127.2	11
DCA1CR-	55	128.2	11

阀组总成, 规格 16



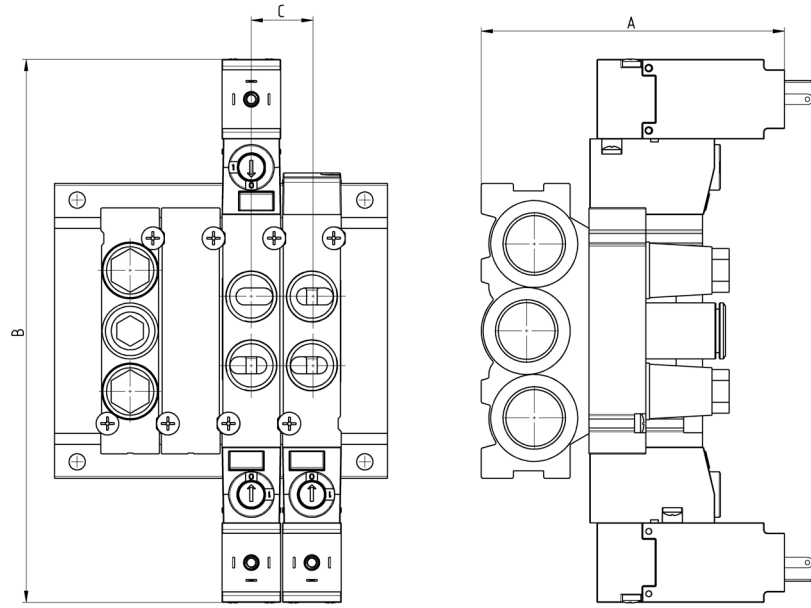
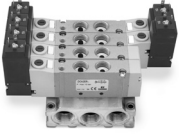
尺寸表			
型号	A	B	C
DCA2P0-	65.5	83.5	16

阀组总成, 规格 16



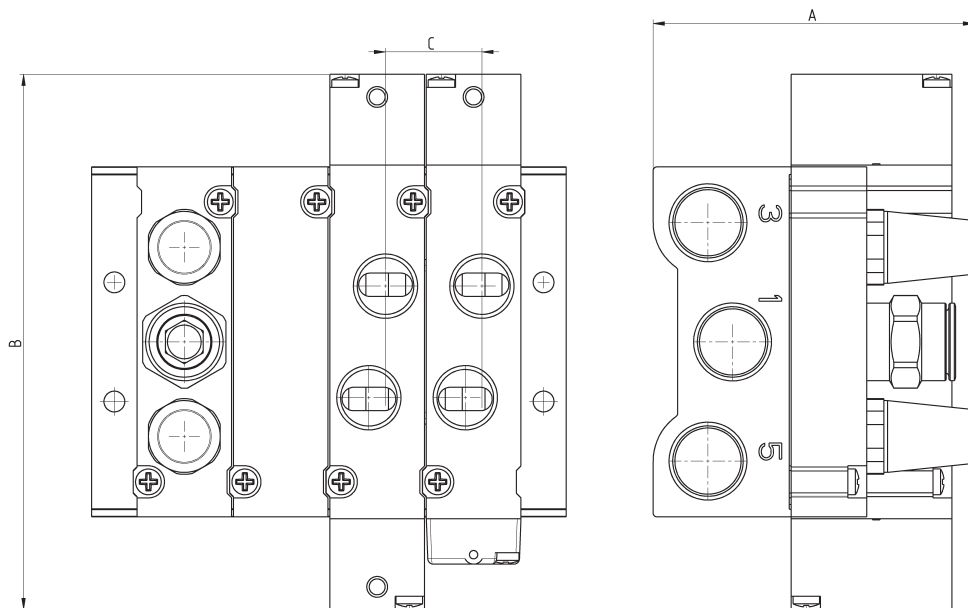
尺寸表			
型号	A	B	C
DCA2ER-	65.5	136.7	16
DCA2CR-	65.5	137.7	16

阀组总成, 规格 16



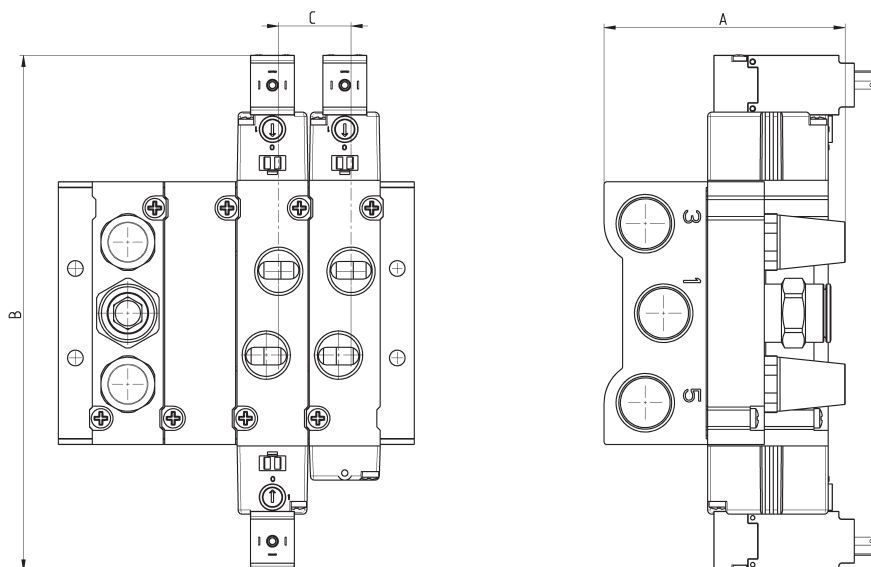
尺寸表			
型号	A	B	C
DCA23R-	80.2	143.5	16

阀组总成, 规格 25



尺寸表			
型号	A	B	C
DCA4P0-	85	141.5	25.5

阀组总成, 规格 25

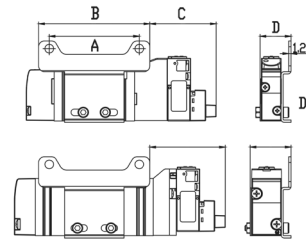


尺寸表			
型号	A	B	C
DCA43R-	85	181.5	25.5

本公司保留对产品改进的权利, 如有变更, 恕不另行通知
 所有产品用于工业领域, 禁止向非工业领域销售
 通用条款和销售条件可登录本公司网站查询

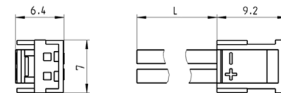
阀用水平安装支架

注：与 2 个安装螺钉配套供应



型号	A	B	C	D
PCV-62-KEN (10,5)	47	56	34.6	16.2
PCV-62-KEN (16)	47	56	39.4	21.3

121-8... 型插座，用于驱动方式代号“E”的电磁阀



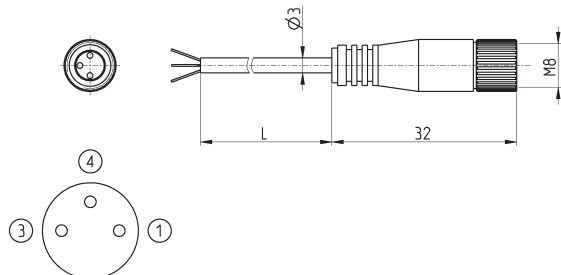
型号	描述	颜色	L = 引出线长度 (mm)	引出线固定
121-803	压接型电缆	黑色	300	压接
121-806	压接型电缆	黑色	600	压接
121-810	压接型电缆	黑色	1000	压接
121-830	压接型电缆	黑色	3000	压接

CS... 型 M8 插座延长线，用于驱动方式代号“C”的电磁阀

聚氨酯电缆，无屏蔽线
防护等级：IP65



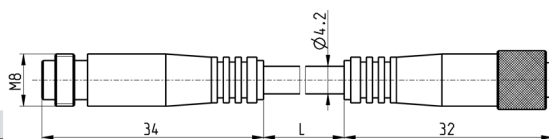
BN = 棕色
BK = 黑色
BU = 蓝色



型号	L = 电缆长度 (m)
CS-2	2
CS-5	5
CS-10	10

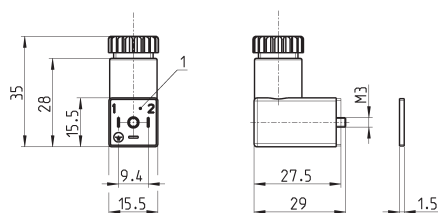
CS... 型 M8 针 - 孔插座转换电缆，用于驱动方式代号“C”的电磁阀

无屏蔽线



型号	描述	插座类型	插座	L = 电缆长度 (m)
CS-DW03HB-C250	模具电缆	直通	M8 3 芯插座	2.5
CS-DW03HB-C500	模具电缆	直通	M8 3 芯插座	5

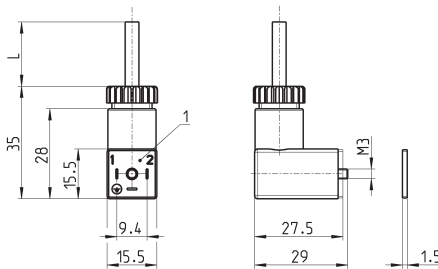
125-... 型插座，用于驱动方式代号“3”的电磁阀



型号	描述	颜色	工作电压	电缆固定	锁紧力矩 (Nm)
125-601	插座，带二极管和 LED 指示灯	透明	10 - 50V DC	PG7	0.3
125-701	插座，带压敏电阻和 LED 指示灯	透明	24V AC/DC	PG7	0.3
125-800	插座，无任何电气保护	黑色	-	PG7	0.3

1 = 可以 90° 旋转

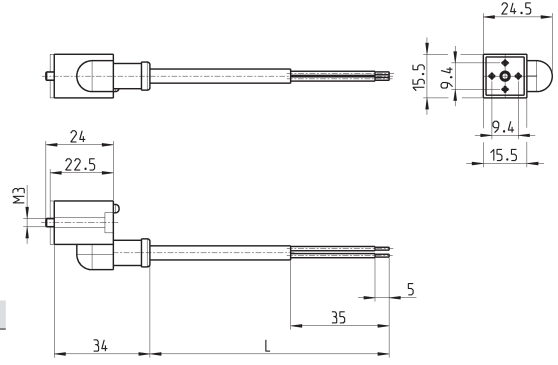
125-... 型插座，用于驱动方式代号“3”的电磁阀



型号	描述	颜色	工作电压	电缆长度 L (mm)	电缆固定	锁紧力矩 (Nm)
125-501-2	模具电缆出线，带二极管和 LED 指示灯	黑色	10 - 50V DC	2000	-	0.3
125-550-1	模具电缆出线，无任何电气保护	黑色	-	1000	-	0.3

1 = 可以 90° 旋转

125-... 型插座，用于驱动方式代号“3”的电磁阀



型号	描述	颜色	工作电压	电缆长度 L (mm)	电缆固定	锁紧力矩 (Nm)
125-503-2	模具电缆出线，带二极管和 LED 指示灯	黑色	24V DC	2000	-	0.3
125-503-5	模具电缆出线，带二极管和 LED 指示灯	黑色	24V DC	5000	-	0.3
125-553-2	模具电缆出线，无任何电气保护	黑色	-	2000	-	0.3
125-553-5	模具电缆出线，无任何电气保护	黑色	-	5000	-	0.3

