

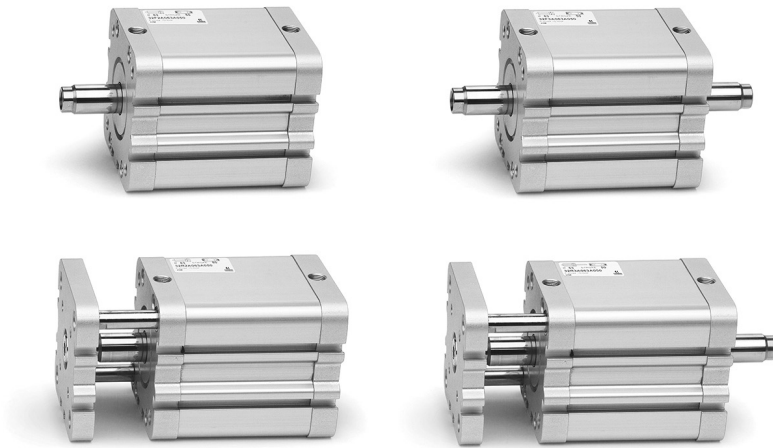
Kompaktzylinder ISO 21287 Serie 32

Einfach-, doppeltwirkend, verdrehgesichert, Magnetversion
Ø 20, 25, 32, 40, 50, 63, 80, 100 mm



KOMPAKTZYLINDER ISO 21287 SERIE 32

- » ISO 21287 konform
- » Kompaktes Design
- » Breite Baureihe mit verschiedenen Durchmessern



Die Zylinder Serie 32 eignen sich dank ihrer kompakten Bauweise zum Einbau in begrenzten Platzverhältnissen. Durch die Bauform nach ISO 21287 können die Zylinder Serie 32 mit den Anbau- und Zubehörteilen der ISO 15552 Zylinder kombiniert werden.

ALLGEMEINE KENNGRÖSSEN

Bauart	Kompakt, Profilrohr
Funktion	Einfach-, doppeltwirkend, Magnetversion
Werkstoffe	Köpfe und Rohr Aluminium eloxiert, Kolbenstange Edelstahl 1.4305 gerollt, Kolben Aluminium eloxiert, Kolbenstangen-, Kopf/Deckel- und Kolbendichtung aus PU, hohe Temperaturen: Kolbenstangen-, Kopf-/Deckel und Kolbendichtung aus FKM (140°)
Befestigungsart	Gewinde in Kopf/Deckel Flansch, Fußbefestigung, Schwenkgelenk
Hub min. / max. (1)	Serie 32F, 32M, 32R Ø 20-25 = 5-300 mm Serie 32F, 32M, 32R Ø 32-40-50-63 = 5-400 mm Serie 32F, 32M, 32R Ø 80-100 = 5-500 mm
Umgebungstemperatur	0°C ÷ 80°C (getrocknete Luft -20°C)
Betriebsdruck	1 ÷ 10 bar (doppeltwirkend) 2 ÷ 10 bar (einfachwirkend)
Medium	Gefilterte, ölfreie Luft, im Falle von geölter Luft empfehlen wir die Verwendung von Öl ISO VG 32 und die Schmierung nie zu unterbrechen
Geschwindigkeit	10 ÷ 1000 mm/sec (ohne Last)

(1) Der Mindesthub für die Nutzung von Schaltelementen beträgt 10 mm.

STANDARDHÜBE ZYLINDER SERIE 32

✕ = verdrehgesichert; ● = doppeltwirkend, Kolbenstangengewinde innen/außen;
 ■ = einfachwirkend, Feder vorn/hinten, Kolbenstangengewinde innen/außen

STANDARDHÜBE										
∅	5	10	15	20	25	30	40	50	60	80
20	✕ ● ■	✕ ● ■	✕ ● ■	✕ ● ■	✕ ● ■	✕ ●	✕ ●	✕ ●		
25	✕ ● ■	✕ ● ■	✕ ● ■	✕ ● ■	✕ ● ■	✕ ●	✕ ●	✕ ●		
32	✕ ● ■	✕ ● ■	✕ ● ■	✕ ● ■	✕ ● ■	✕ ●	✕ ●	✕ ●	✕ ●	✕ ●
40	✕ ● ■	✕ ● ■	✕ ● ■	✕ ● ■	✕ ● ■	✕ ●	✕ ●	✕ ●	✕ ●	✕ ●
50		✕ ● ■	✕ ● ■	✕ ● ■	✕ ● ■	✕ ●	✕ ●	✕ ●	✕ ●	✕ ●
63		✕ ● ■	✕ ● ■	✕ ● ■	✕ ● ■	✕ ●	✕ ●	✕ ●	✕ ●	✕ ●
80		✕ ● ■	✕ ● ■	✕ ● ■	✕ ● ■	✕ ●	✕ ●	✕ ●	✕ ●	✕ ●
100		✕ ● ■	✕ ● ■	✕ ● ■	✕ ● ■	✕ ●	✕ ●	✕ ●	✕ ●	✕ ●

MODELLBEZEICHNUNG

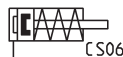
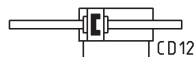
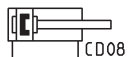
32	M	2	A	032	A	050	
-----------	----------	----------	----------	------------	----------	------------	--

32	SERIE	
M	BAUREIHE M = Kolbenstangengewinde außen, montiert mit Kolbenstangenmutter Mod. U F = Kolbenstangengewinde innen R = verdrehgesichert (nicht einfachwirkend)	
2	BETRIEBSART 1 = einfachwirkend, Feder vorn 2 = doppeltwirkend 3 = doppeltwirkend, durchgehende Kolbenstange 4 = einfachwirkend, Feder hinten	PNEUMATIKSYMBOLE CS06 CD08 CD12 CS08
A	WERKSTOFFE A = Köpfe, Rohr und Kolben AL eloxiert - Kolbenstangendichtung, Kopf- und Deckeldichtung + Kolbendichtung PU	
032	KOLBENDURCHMESSER 020 = 20 mm - 025 = 25 mm - 032 = 32 mm - 040 = 40 mm 050 = 50 mm - 063 = 63 mm - 080 = 80 mm - 100 = 100 mm	
A	BEFESTIGUNGSART A = Standard	
050	HUB: siehe Tabelle	
	= Standard S = Spezial V = Kolbenstangendichtung in FKM W = Hochtemperaturversion (doppeltwirkend, nicht magnetisch, mit FKM-Dichtungen +140°C)	

KOMPAKTZYLINDER ISO 21287 SERIE 32

PNEUMATIKSYMBOLE

Pneumatiksymbole entsprechend der Modellbezeichnung.



SERIE 32 - ZUBEHÖR



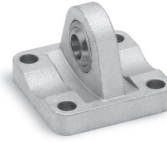
Ausgleichskupplung Mod. GY



Kolbenstangenmutter Mod. U



Lagerbolzen Mod. S



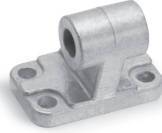
Schwenklager Mod. R



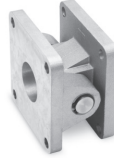
Ausgleichsflansch Mod. GKF



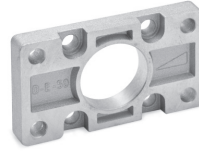
Gelenkauge Mod. GA



Lagerbock 90° mit starrem Lager Mod. ZC



Kombination Mod. C, L, S



Flansch vorn und hinten Mod. D-E



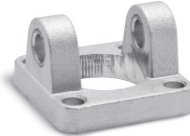
Ausgleichskupplung Mod. GK



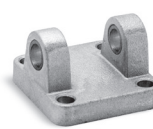
Gegenlager Mod. I



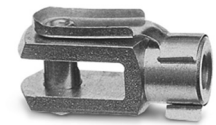
Fußbefestigung Mod. B



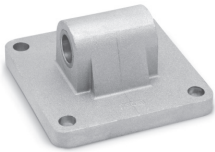
Schwenkgabel vorne Mod. H und C-H



Schwenkgabel hinten Mod. C und C-H



Gabelkopf Mod. G

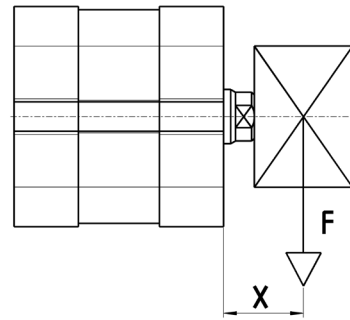
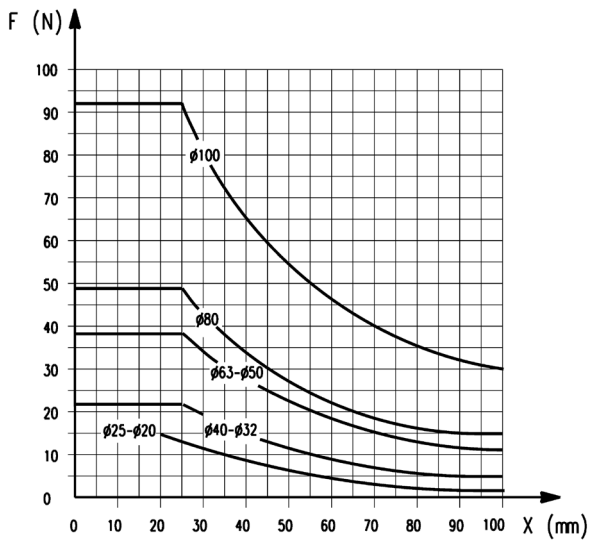


Schwenklager hinten Mod. L



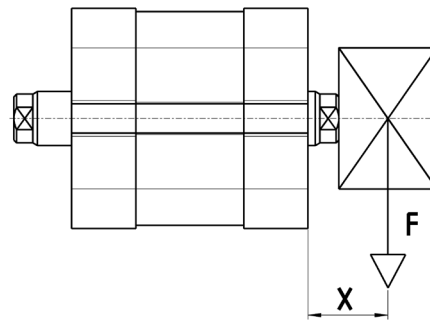
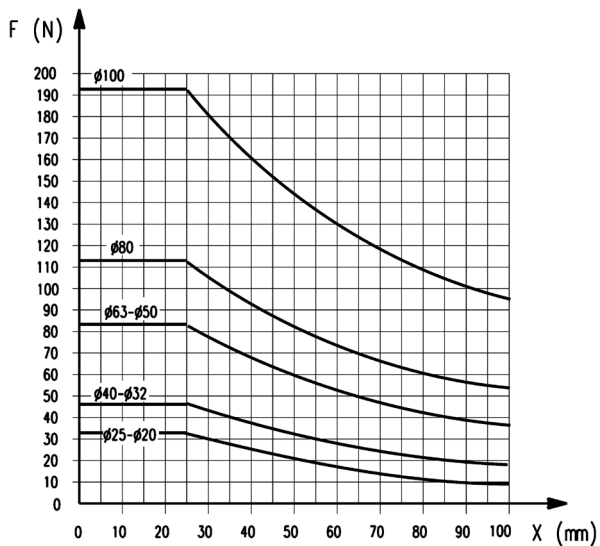
Montiert mit Kolbenstangenmutter U.

Diagramme Belastbarkeit



Standard
Querkraft (F) in Abhängigkeit vom Hub (X)

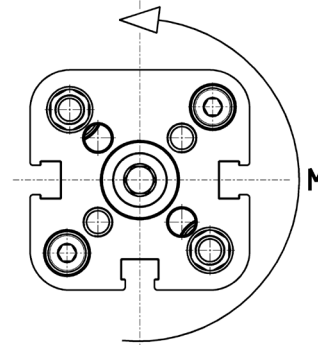
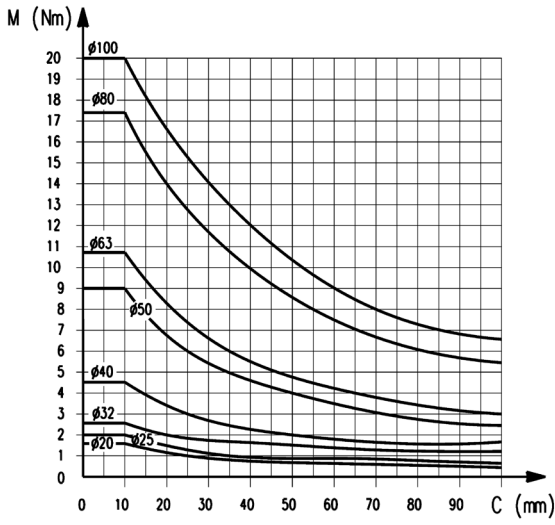
Diagramme Belastbarkeit



Durchgehende Kolbenstange
Querkraft (F) in Abhängigkeit vom Hub (X)

Diagramme Belastbarkeit

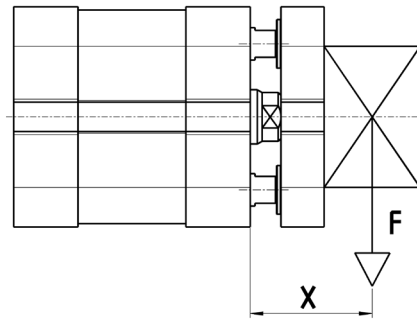
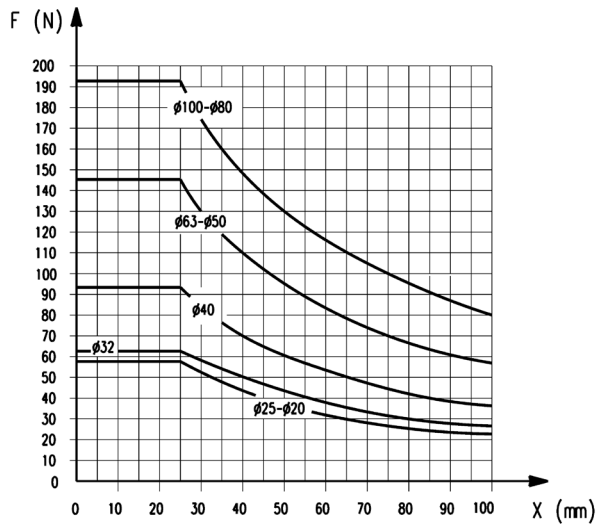
KOMPAKTZYLINDER ISO 21287 SERIE 32



Längere Hübe möglich (Querkräfte ohne höhere Momente als angegeben).
 Beim Auftreten von Querkräften muss der max. Hub für den Last-Schwerpunkt berücksichtigt werden.
 Bei Drehmomenten muss der max. Hub entsprechend der Diagramme berücksichtigt werden.

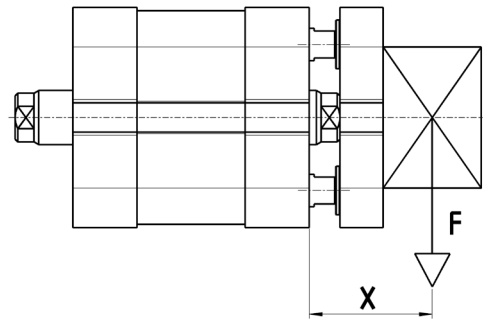
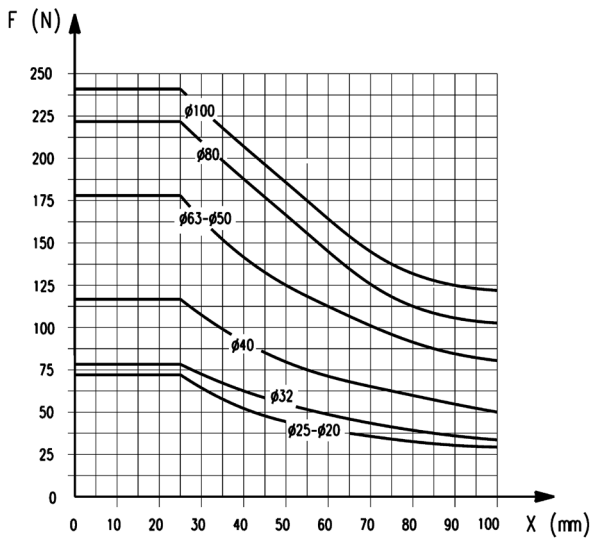
Drehmoment (M) in Abhängigkeit vom Hub (C)

Diagramme Belastbarkeit



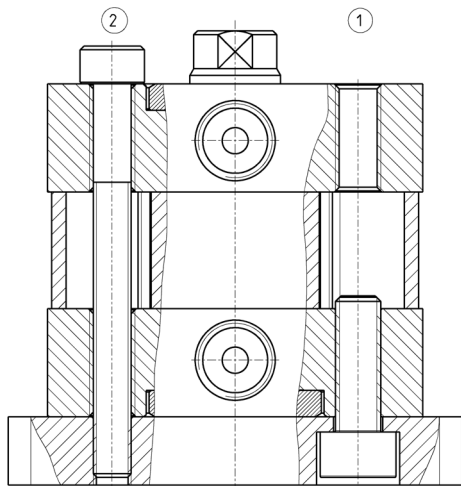
Verdrehsicherung
 Querkraft (F) in Abhängigkeit vom Hub (X)

Diagramme Belastbarkeit



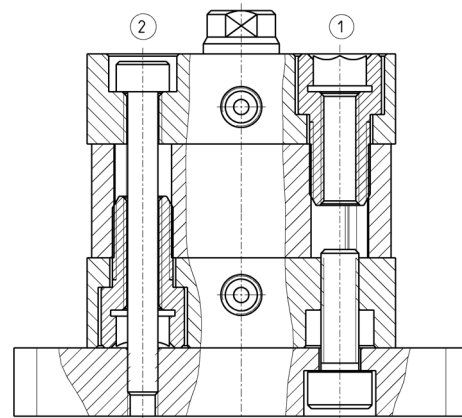
Verdrehsicherung - durchgehende Kolbenstange
 Querkraft (F) in Abhängigkeit von Hub (X)

Montagebeispiele



Montagebeispiele bei Zylinder mit $\phi 32, 40, 50, 63, 80, 100$ mm.
 1 = Montage von unten
 2 = Montage von oben

Hinweis: Bei berührungsloser Abtastung müssen die Durchgangsschrauben am Körper antimagnetisch sein.



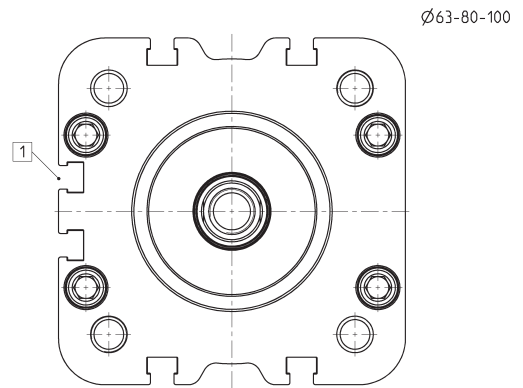
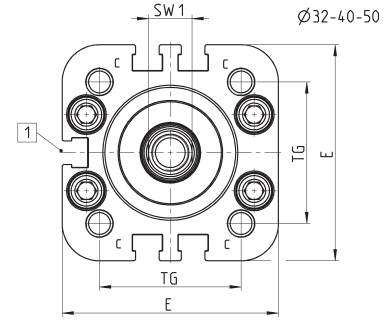
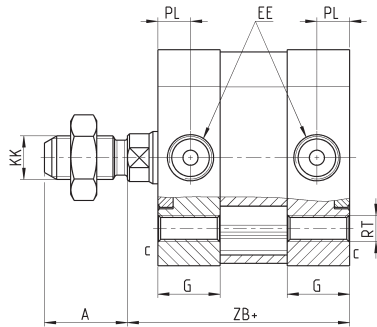
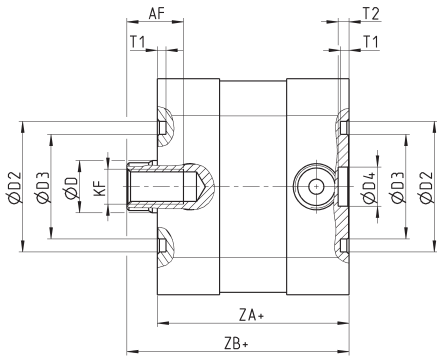
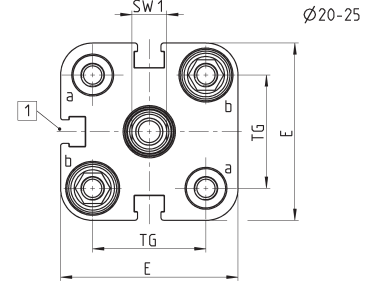
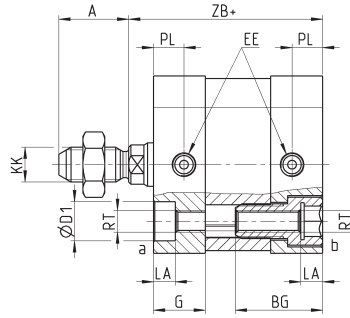
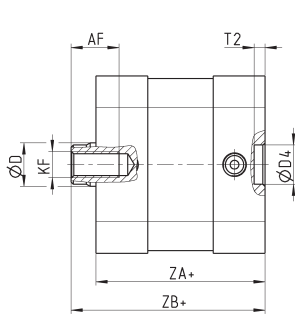
Montagebeispiele bei Zylinder mit $\phi 20, 25$ mm.
 1 = Montage von unten
 2 = Montage von oben

Hinweis: Bei berührungsloser Abtastung müssen die Durchgangsschrauben am Körper antimagnetisch sein.

Kompaktzylinder Mod. 32F und 32M



+ Hub
1 = Befestigungsnut für Sensor



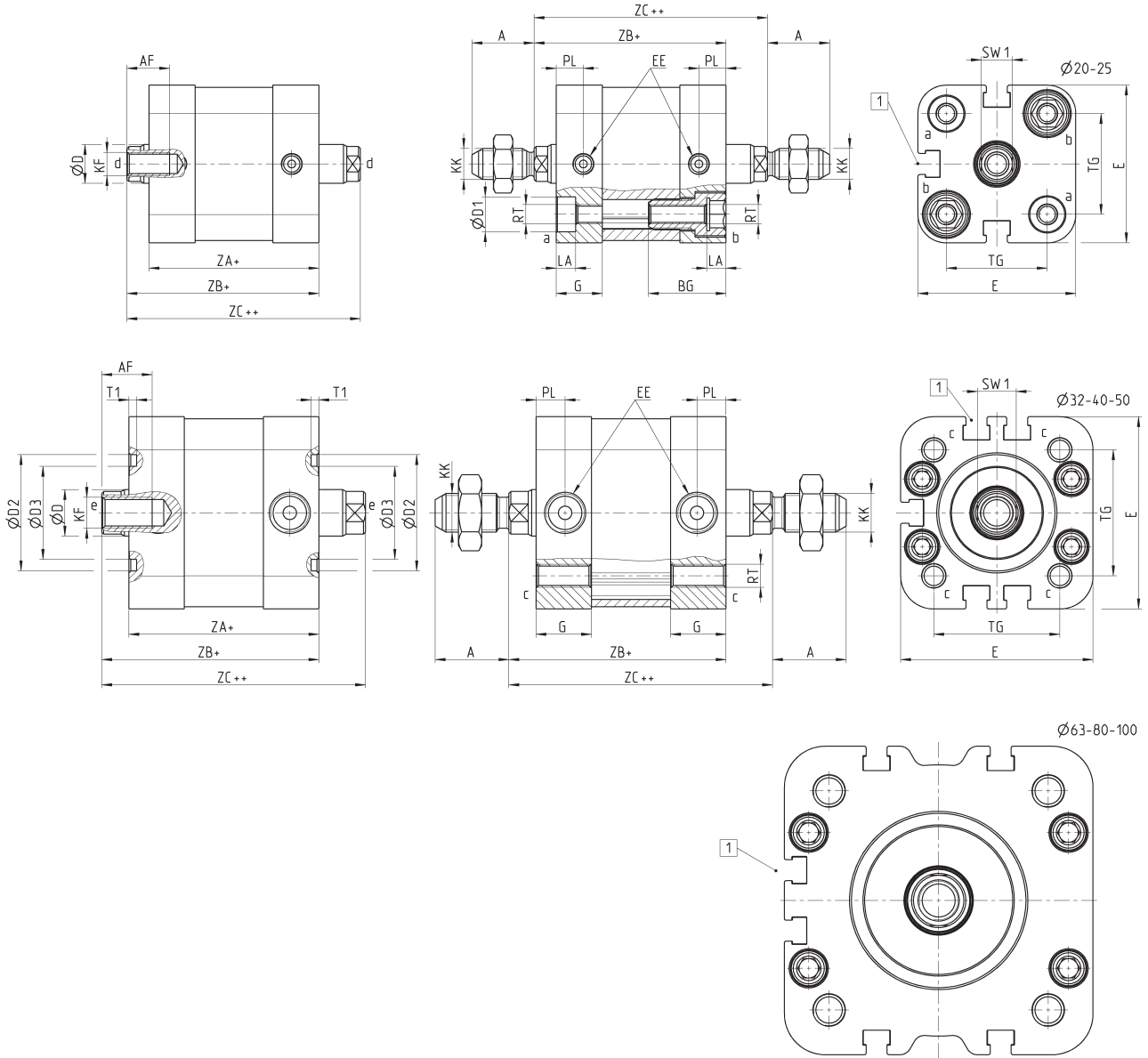
PRODUKTÜBERSICHT

Ø	A	AF	BG	G	ØD	D1	ØD2	ØD3	ØD4	E	EE	KF	KK	LA	PL	RT	SW1	T1	T2	TG	ZA	ZB
20	16	11	20	10,9	10	9	-	-	9	35,8	M5	M6	M8X1,25	5	6,5	M5	8	-	2,5	22	36,8	42,5
25	16	11	20	11,9	10	9	-	-	9	40,7	M5	M6	M8X1,25	5	7	M5	8	-	2,5	26	38,8	44,5
32	19	13	-	14,3	12	-	30	24	9	49,6	G1/8	M8	M10X1,25	-	7,6	M6	10	2	2,5	32,5	44	51
40	19	13	-	14,3	12	-	35	29	9	57	G1/8	M8	M10X1,25	-	7,6	M6	10	2	2,5	38	45	52
50	22	16	-	14,3	16	-	40	34	12	69,6	G1/8	M10	M12X1,25	-	7,6	M8	13	2	3	46,5	45	53
63	22	16	-	14	16	-	45	39	12	79,6	G1/8	M10	M12X1,25	-	7,6	M8	13	2	3	56,5	49	57
80	28	20	-	14,8	20	-	45	39	12	95,6	G1/8	M12	M16X1,5	-	7,7	M10	17	2	3	72	54	63,5
100	28	20	-	17,8	25	-	55	49	12	115,6	G1/8	M12	M16X1,5	-	8	M10	22	2	3	89	66,8	76,5

Kompaktzylinder Mod. 32F3 und 32M3



+ Hub
 ++ 2x Hub
 1 = Befestigungsnut für Sensor



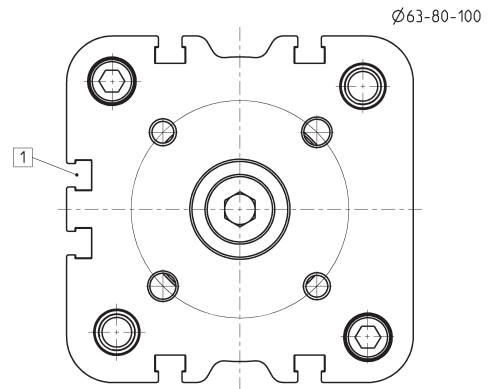
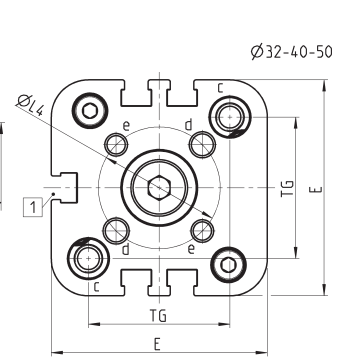
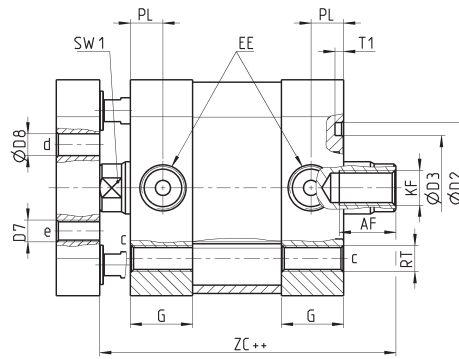
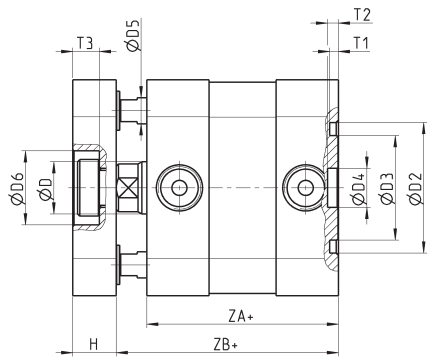
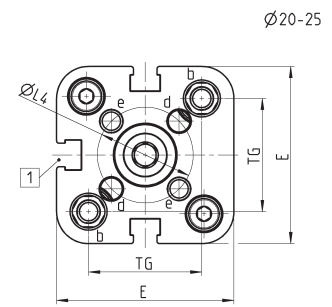
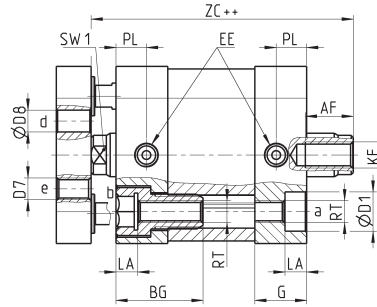
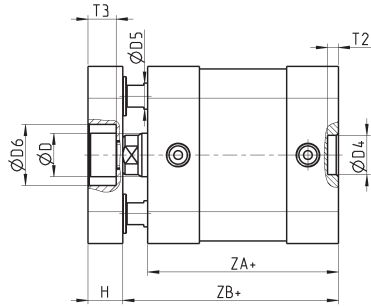
PRODUKTÜBERSICHT																					
Ø	A	AF	BG	G	ØD	ØD1	ØD2	ØD3	E	EE	KF	KK	LA	PL	RT	SW1	T1	TG	ZA	ZB	ZC
20	16	11	20	10,9	10	9	-	-	35,8	M5	M6	M8X1,25	5	6,5	M5	8	-	22	36,8	42,5	48,2
25	16	11	20	11,9	10	9	-	-	40,7	M5	M6	M8X1,25	5	7	M5	8	-	26	38,8	44,5	50,2
32	19	13	-	14,3	12	-	30	24	49,6	G1/8	M8	M10X1,25	-	7,6	M6	10	2	32,5	44	51	58
40	19	13	-	14,3	12	-	35	29	57	G1/8	M8	M10X1,25	-	7,6	M6	10	2	38	45	52	59
50	22	16	-	14,3	16	-	40	34	69,6	G1/8	M10	M12X1,25	-	7,6	M8	13	2	46,5	45	53	61
63	22	16	-	14	16	-	45	39	79,6	G1/8	M10	M12X1,25	-	7,6	M8	13	2	56,5	49	57	65
80	28	20	-	14,8	20	-	45	39	95,6	G1/8	M12	M16X1,5	-	7,7	M10	17	2	72	54	63,5	73
100	28	20	-	17,8	25	-	55	49	115,6	G1/8	M12	M16X1,5	-	8	M10	22	2	89	66,8	76,5	86,2

Modell- und Maßänderungen vorbehalten.
 Unsere AGBs finden Sie auf www.camozzi.de.

Kompaktzylinder Mod. 32R



+ Hub
++ 2x Hub
1 = Befestigungsnut für Sensor



PRODUKTÜBERSICHT

Ø	AF	BG	G	ØD	ØD1	ØD2	ØD3	ØD4	ØD5	ØD6	D7	ØD8	E	EE	H	KF	LA	ØL4	PL	RT	SW1	T1	T2	T3	TG	ZA	ZB	ZC
20	11	20	10.9	10	9	-	-	9	6	-	M4	4	35.8	M5	8	M6	5	17	6.5	M5	8	-	2.5	-	22	36.8	42.5	48.2
25	11	20	11.9	10	9	-	-	9	6	14	M5	5	40.7	M5	8	M6	5	22	7	M5	8	-	2.5	6.5	26	38.8	44.5	50.2
32	13	-	14.3	12	-	30	24	9	6	17	M5	5	49.6	G1/8	10	M8	-	28	7.6	M6	10	2	2.5	6	32.5	44	51	58
40	13	-	14.3	12	-	35	29	9	6	17	M5	5	57	G1/8	10	M8	-	33	7.6	M6	10	2	2.5	6	38	45	52	59
50	16	-	14.3	16	-	40	34	12	10	22	M6	6	69.6	G1/8	12	M10	-	42	7.6	M8	13	2	3	7	46.5	45	53	61
63	16	-	14	16	-	45	39	12	10	22	M6	6	79.6	G1/8	12	M10	-	50	7.6	M8	13	2	3	7	56.5	49	57	65
80	20	-	14.8	20	-	45	39	12	12	24	M8	8	95.6	G1/8	14	M12	-	65	7.7	M10	17	2	3	10.5	72	54	63.5	73
100	20	-	18	25	-	55	49	12	12	24	M10	10	115.6	G1/8	14	M12	-	80	8	M10	22	2	3	10.5	89	67	76.7	86.2

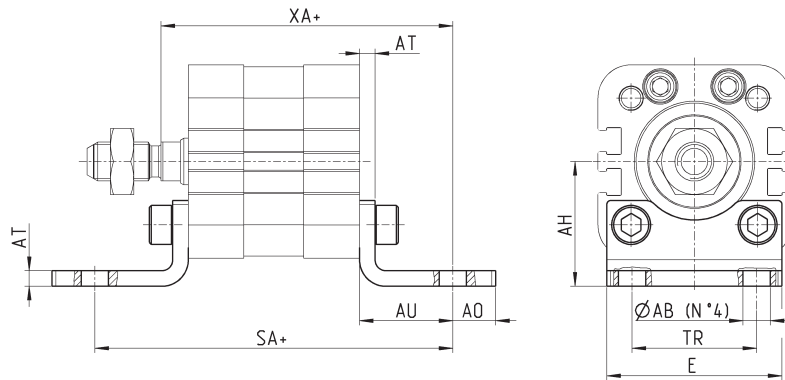
Fußbefestigung Mod. B

Werkstoff: Stahl verzinkt



Lieferumfang:
2 Fußbefestigungen
4 Schrauben

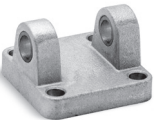
+ Hub



PRODUKTÜBERSICHT										
Mod.	∅	∅AB	AH	AO	AU	AT	E	TR	SA	XA
B-32-20	20	6,5	27	9	16	4	35	22	68,8	58,5
B-31-25	25	6,5	29	9	16	4	39	26	70,8	60,5
B-41-32	32	7	32	11	24	4	45	32	92	75
B-41-40	40	10	36	15	28	4	53,5	36	101	80
B-41-50	50	10	45	15	32	4	62,5	45	109	85
B-41-63	63	10	50	15	32	5	73	50	113	89
B-41-80	80	12	63	20	41	6	92	63	136	104,5
B-41-100	100	14,5	71	25	41	6	108,5	71	148,8	117,5

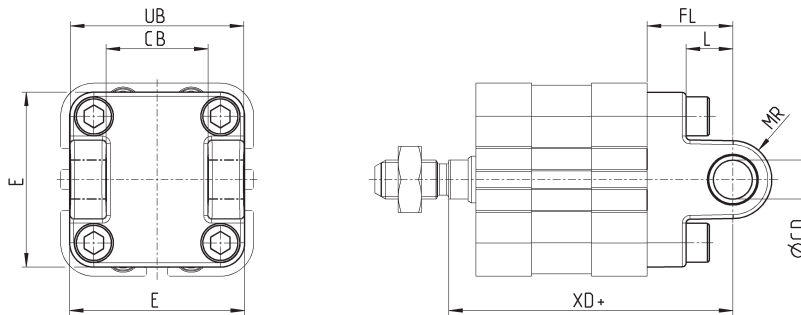
Schwenkgabel hinten Mod. C und C-H

Werkstoff: Aluminium



Lieferumfang:
1 Schwenkgabel
4 Schrauben

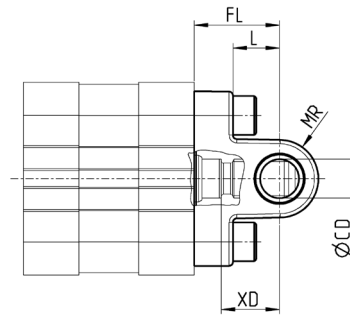
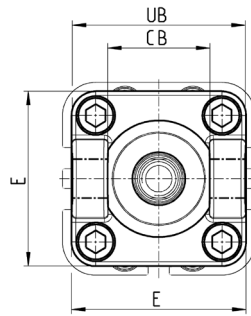
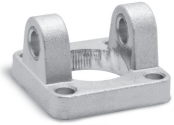
+ Hub



PRODUKTÜBERSICHT									
Mod.	∅	∅CD	E	CB	UB	L	FL	MR	XD
C-41-32	32	10	45	26	45	12	22	10	73
C-41-40	40	12	53,5	28	52	15	25	12	77
C-41-50	50	12	62,5	32	60	15	27	13	80
C-H-41-63	63	16	73	40	70	20	32	17	89
C-H-41-80	80	16	92	50	90	24	36	17	99,5
C-H-41-100	100	20	108,5	60	110	29	41	21	117,5

Schwenkgabel vorne Mod. H und C-H

Werkstoff: Aluminium



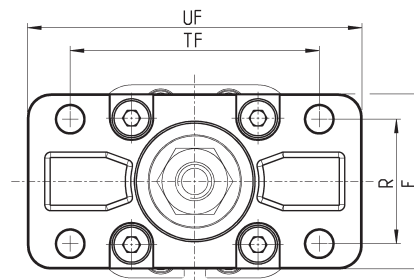
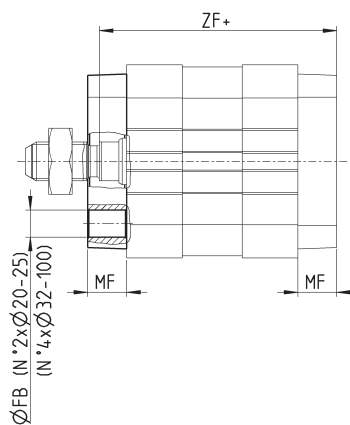
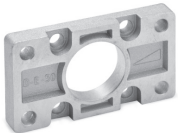
Lieferumfang:
1 Schwenkgabel
4 Schrauben

KOMPACTZYLINDER ISO 21287 SERIE 32

PRODUKTÜBERSICHT									
Mod.	∅	∅CD	E	CB	UB	L	FL	MR	XD
H-41-32	32	10	45	26	45	12	22	10	15
H-41-40	40	12	53,5	28	52	15	25	12	18
H-41-50	50	12	62,5	32	60	15	27	13	19
H-60-63	63	16	73	40	70	20	32	17	24
C-H-41-80	80	16	92	50	90	24	36	17	26,5
C-H-41-100	100	20	108,5	60	110	29	41	21	31,3

Flansch vorn und hinten Mod. D-E

Werkstoff: Stahl verzinkt für ∅ 20 - 25 mm
Aluminium für ∅ 32 - 100 mm

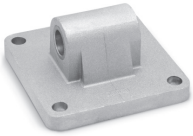


Lieferumfang:
1 Flansch
4 Schrauben

PRODUKTÜBERSICHT									
Mod.	∅	∅FB	E	MF	R	TF	UF	ZF	
D-E-32-20	20	6,6	36	10	-	55	70	52,5	
D-E-32-25	25	6,6	40	10	-	60	76	54,5	
D-E-41-32	32	7	45	10	32	64	86	61	
D-E-41-40	40	9	52	10	36	72	88	62	
D-E-41-50	50	9	63	12	45	90	110	65	
D-E-41-63	63	9	73	12	50	100	116	69	
D-E-41-80	80	12	95	16	63	126	148	79,5	
D-E-41-100	100	14	115	16	75	150	176	92,5	

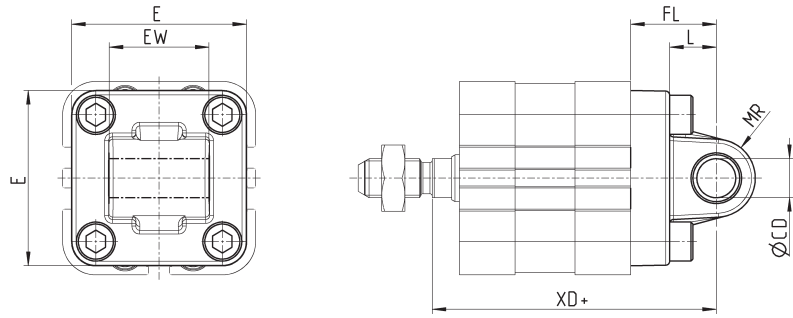
Schwenklager hinten Mod. L

Werkstoff: Aluminium



Lieferumfang:
1 Schwenklager
4 Schrauben

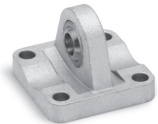
+ Hub



PRODUKTÜBERSICHT								
Mod.	Ø	ØCD	E	EW	L	FL	MR	XD
L-32-20	20	8	34	16	14	20	8	62,5
L-32-25	25	8	38	16	14	20	8	64,5
L-41-32	32	10	45	26	12	22	10	73
L-41-40	40	12	53,5	28	15	25	13	77
L-41-50	50	16	62,5	32	15	27	13	80
L-41-63	63	16	73	40	20	32	17	89
L-41-80	80	20	92	50	24	36	17	99,5
L-41-100	100	20	108,5	60	29	41	21	117,5

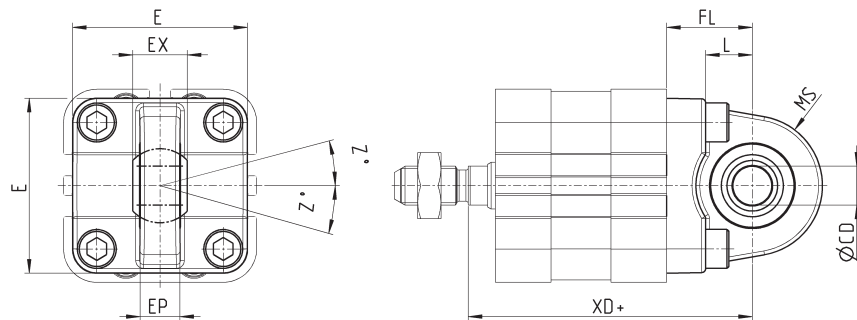
Schwenklager sphärisch Mod. R*

Werkstoff: Aluminium
*nicht genormt



Lieferumfang:
1 Schwenklager
4 Schrauben

+ Hub



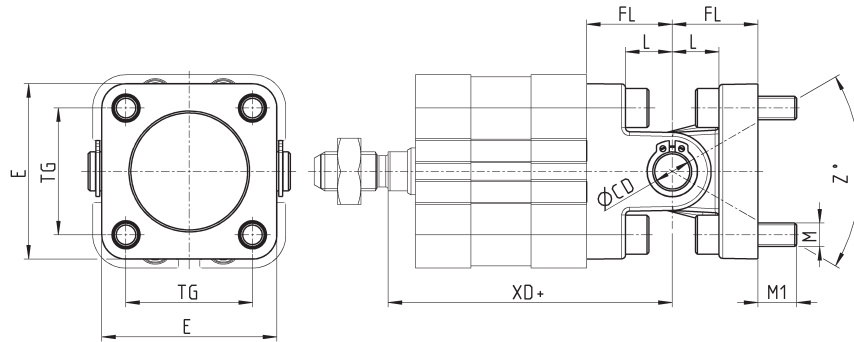
PRODUKTÜBERSICHT										
Mod.	Ø	ØCD	E	EX	EP	L	FL	MS	XD	Z°
R-41-32	32	10	45	14	10,5	12	22	18	73	4
R-41-40	40	12	53,5	16	12	15	25	18	77	4
R-41-50	50	12 *	62,5	16 *	12 *	15	27	21	80	4
R-41-63	63	16	73	21	15	20	32	23	89	4
R-41-80	80	16 *	92	21 *	15 *	24	36	28	99,5	4
R-41-100	100	20	108,5	25	18	29	41	30	117,5	4

Montagebeispiel Kombination Mod. C, L, S

Werkstoff: Aluminium; Bestellbeispiel \varnothing 32 mm: 1 Schwenkgabel (C-41-32), 1 Schwenklager (L-41-32), 1 Lagerbolzen (S-32) (müssen jeweils einzeln bestellt werden)



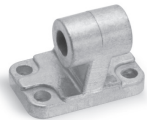
+ Hub



ABMESSUNGEN										
Mod.	\varnothing	\varnothing_{CD}	E	L	FL	M	M1	TG	XD+	Z° (max)
C+L+S	32	10	45	12	22	M6	10	32.5	73	30
C+L+S	40	12	53.5	15	25	M6	10	38	77	40
C+L+S	50	12	62.5	15	27	M8	13	46.5	80	25
C+L+S	63	16	73	20	32	M8	13	56.5	89	36
C+L+S	80	16	92	24	36	M10	16	72	99.5	34
C+L+S	100	20	108.5	29	41	M10	16	89	117.5	38

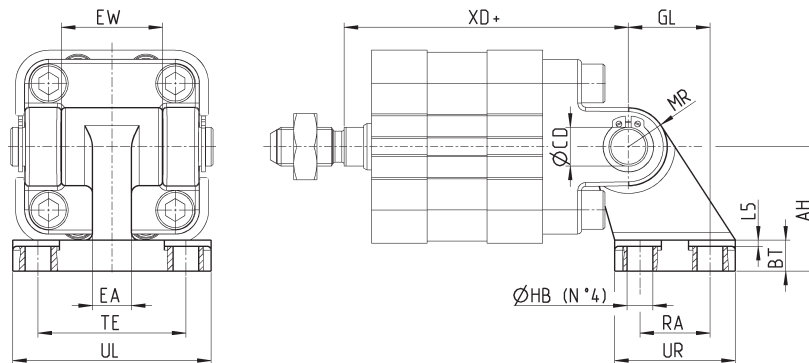
Lagerbock 90° mit starrem Lager Mod. ZC

Werkstoff: Aluminium



Lieferumfang:
1 Lagerbock

+ Hub



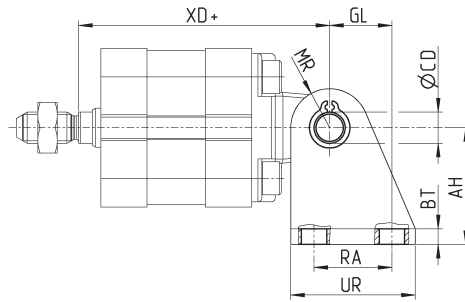
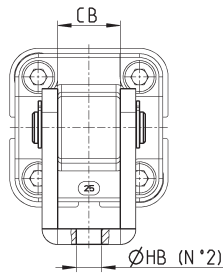
PRODUKTÜBERSICHT															
Mod.	\varnothing	AH	BT	\varnothing_{CD}	EA	EW	GL	\varnothing_{HB}	L5	MR	RA	UL	UR	TE	XD
ZC-32	32	32	8	10	10	26	21	6,6	1,6	10	18	51	31	38	73
ZC-40	40	36	10	12	15	28	24	6,6	1,6	11	22	54	35	41	77
ZC-50	50	45	12	12	16	32	33	9	1,6	13	30	65	45	50	80
ZC-63	63	50	14	16	16	40	37	9	1,6	15	35	67	50	52	89
ZC-80	80	63	14	16	20	50	47	11	2,5	15	40	86	60	66	99,5
ZC-100	100	71	17	20	20	60	55	11	2,5	19	50	96	70	76	117,5

Gegenlager 90° für Schwenklager hinten Mod. I



passend zu Mod. L (Schwenklager hinten)
Werkstoff: Stahl verzinkt

Lieferumfang:
1 Gegenlager
2 Seegeringe
1 Lagerbolzen
+ Hub



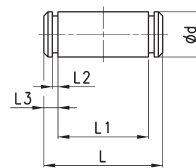
PRODUKTÜBERSICHT											
Mod.	∅	AT	BT	∅CD	CB	GL	∅HB	MR	RA	UR	XD
I-20-25	20	30	4	8	16,1	16	6,5	10	20	32	62,5
I-20-25	25	30	4	8	16,1	16	6,5	10	20	32	64,5

Lagerbolzen Mod. S

Werkstoff: Lagerbolzen Edelstahl, Seegerring Stahl



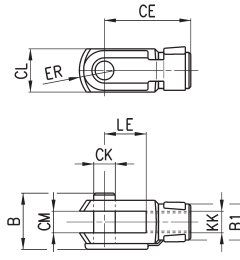
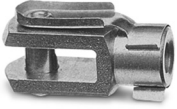
Lieferumfang:
1 Lagerbolzen
2 Seegerringe



PRODUKTÜBERSICHT						
Mod.	∅	D	L	L1	L2	L3
S-32	32	10	52	46	1,1	3
S-40	40	12	59	53	1,1	3
S-50	50	12	67	61	1,1	3
S-63	63	16	77	71	1,1	3
S-80	80	16	97	91	1,1	3
S-100	100	20	121	111	1,3	5

Gabelkopf Mod. G

Werkstoff: Stahl verzinkt ISO 8140



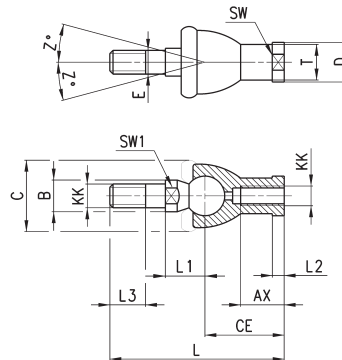
Lieferumfang:
1 Gabelkopf

PRODUKTÜBERSICHT

Mod.	∅	∅ _{CK}	LE	CM	CL	ER	CE	KK	B	∅ _{B1}
G-20	20-25	8	16	8	16	10	32	M8X1,25	22	14
G-25-32	32-40	10	20	10	20	12	40	M10x1,25	26	18
G-40	50-63	12	24	12	24	14	48	M12x1,25	32	20
G-50-63	80-100	16	32	16	32	19	64	M16x1,5	40	26

Ausgleichskupplung Mod. GY

Werkstoff: Stahl verzinkt und Zinkdruckguss



Lieferumfang:
1 Ausgleichskupplung

PRODUKTÜBERSICHT

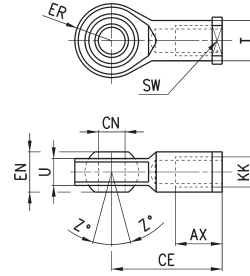
Mod.	∅	KK	L	CE	L2	AX	SW	SW1	L1	L3	∅ _T	∅ _D	E	∅ _B	∅ _C	Z
GY-20	20-25	M8X1,25	65	32	5	16	14	10	16	12	12,5	13	6	10	20	15
GY-32	32-40	M10X1,25	74	35	6,5	18	17	11	19,5	15	15	19	10	14	28	15
GY-40	50-63	M12X1,25	84	40	6,5	20	19	17	21	17	17,5	22	12	19	32	15
GY-50-63	80-100	M16X1,5	112	50	8	27	22	19	27,5	23	22	27	16	22	40	11

Gelenkauge Mod. GA



ISO 8139
Werkstoff: Stahl verzinkt

Lieferumfang:
1 Gabelkopf



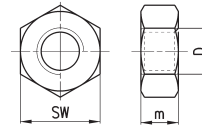
PRODUKTÜBERSICHT											
Mod.	∅	_e CN	U	EN	ER	AX	CE	KK	_e T	Z	SW
GA-20	20-25	8	9	12	12	16	36	M8X1,25	12,5	6,5	14
GA-32	32-40	10	10,5	14	14	20	43	M10x1,25	15	6,5	17
GA-40	50-63	12	12	16	16	22	50	M12X1.25	17,5	6,5	19
GA-50-63	80-100	16	15	21	21	28	64	M16x1,5	22	7,5	22

Kolbenstangenmutter Mod. U



Werkstoff: Stahl verzinkt
UNI EN ISO 4035

Lieferumfang:
1 Kolbenstangenmutter



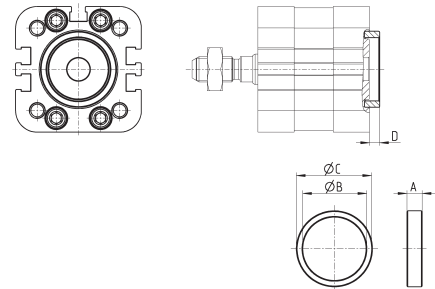
PRODUKTÜBERSICHT				
Mod.	∅	D	M	SW
U-20	20-25	M8X1.25	5	13
U-25-32	32-40	M10X1,25	6	17
U-40	50-63	M12X1,25	7	19
U-50-63	80-100	M16X1,5	8	24

Zentrierbuchse Mod. TR



Werkstoff: Aluminium eloxiert
Verwendung zur Zentrierung der Anbauteile Mod. B/D-E/C/C-H/H/L/R an den Zylinderköpfen vorne u. hinten während des Montageprozesses.

Lieferumfang:
1 Zentrierbuchse

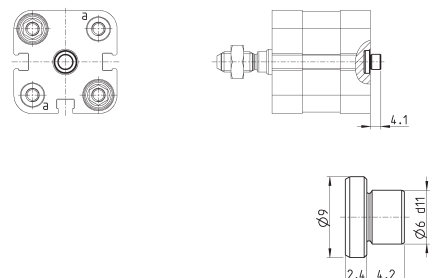


PRODUKTÜBERSICHT					
Mod.	∅	A	_e B	_e C	D
TR-32-32	32	6	25	30	4
TR-32-40	40	6	30	35	4
TR-32-50	50	6	35	40	4
TR-32-63	63-80	7	40	45	5
TR-32-100	100	7	50	55	5

Zentrierstift Mod. TS-32-20

Werkstoff: Aluminium eloxiert
Zur Zentrierung der Anbauteile Mod. L-32-20 / L-32-25 an den hinteren Zylinderköpfen während der Montage. Kann an den Bohrungen "a" am vorderen o. hinteren Zylinderkopf bei ∅ 20-∅ 25 o. in der Zentrierbohrung am hinteren Zylinderkopf bei ∅ 32-∅ 40 verwendet werden.

Lieferumfang:
1 Zentrierstift

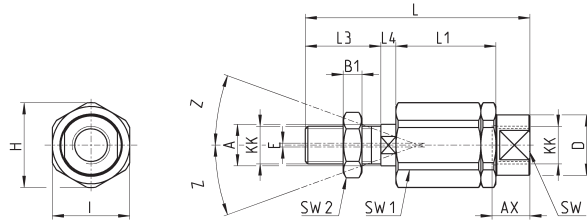


Mod.	TS-32-20
------	----------

Ausgleichskupplung Mod. GK

nur für Zylinder mit Außengewinde

Werkstoff: Stahl verzinkt

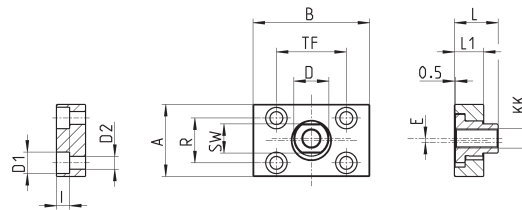


Lieferumfang:
1 Ausgleichskupplung

PRODUKTÜBERSICHT																	
Mod.	Ø	KK	L	L1	L3	L4	ØA	ØD	H	I	SW	SW1	SW2	B1	AX	Z	E
GK-20	20-25	M8x1,25	57	26	21	5	8	12,5	19	17	11	7	13	4	16	4	2
GK-25-32	32-40	M10x1,25	71,5	35	20	7,5	14	22	32	30	19	12	17	5	22	4	2
GK-40	50-63	M12x1,25	75,5	35	24	7,5	14	22	32	30	19	12	19	6	22	4	2
GK-50-63	80-100	M16x1,5	104	53	32	10	22	32	45	41	27	20	24	8	30	3	2

Ausgleichsflansch Mod. GKF

Werkstoff: Stahl verzinkt



Lieferumfang:
1 Ausgleichsflansch

PRODUKTÜBERSICHT														
Mod.	Ø	KK	A	B	R	TF	L	L1	I	ØD	ØD1	ØD2	SW	E
GKF-20	20-25	M8x1,25	30	35	20	25	22,5	10	-	14	5,5	-	13	1,5
GKF-25-32	32-40	M10x1,25	37	60	23	36	22,5	15	6,8	18	11	6,6	15	2
GKF-40	50-63	M12x1,25	56	60	38	42	22,5	15	9	20	15	9	15	2,5
GKF-50-63	80-100	M16x1,5	80	80	58	58	26,5	15	10,5	25	18	11	22	2,5