

Kompaktzylinder Serie 31

Einfach- und doppeltwirkend, verdrehgesichert, Magnetversion
 ø 12, 16, 20, 25 mm,
 ø 32, 40, 50, 63, 80, 100 mm UNITOP

KOMPAKTZYLINDER SERIE 31



Die Kompaktzylinder Serie 31, einfach- und doppeltwirkend, sind in 10 unterschiedlichen Durchmessern erhältlich. Die kompakten Abmessungen erlauben den Einsatz in beengten Räumen.

Auf 3 Außenseiten des Profils sind jeweils zwei T-Nuten zur Montage der Schaltelemente vorhanden. Das Design dieser Zylinder ergibt eine sehr stabile Konstruktion. An der Kolbenstange sind wahlweise Innen- oder Außengewinde erhältlich.

- » Kompakte Bauweise
- » Breite Auswahl an Modellen Standard Magnetversion
- » Temperaturen bis 140° (doppeltwirkend, nicht magnetisch)

ALLGEMEINE KENNGRÖSSEN

| | |
|----------------------------|---|
| Bauart | Kompakt, Profilrohr, magnetische Abfragung |
| Funktion | Einfach-, doppeltwirkend |
| Werkstoffe | Köpfe/Rohr AL-Kolbenstange Edelstahl gerollt-Kolben AL- Kolbenstange- und Kolbendichtung PU-in FKM bei Temperaturen bis 140°C |
| Befestigungsart | Flansch-Fußbefestigung-Schwenkgelenk |
| Hub min - max | Serie 31R, 31M und 31F: ø 12÷25 = 1÷200 mm, ø 32 ÷ 63 = 1÷300 mm, ø 80÷100 = 1÷400 mm Mindesthub für Schaltelemente beträgt 10 mm Einfachwirkend = 5÷25 mm (siehe Tabelle Standardhübe) |
| Umgebungstemperatur | 0°C ÷ 80°C (getrocknete Luft - 20°C) |
| Betriebsdruck | 1 ÷ 10 bar (doppeltwirkend); 2 ÷ 10 bar (einfachwirkend) |
| Medium | Gefilterte, ölfreie Luft, im Falle von geölter Luft empfehlen wir die Verwendung von Öl ISO VG 32 und die Schmierung nie zu unterbrechen |
| Geschwindigkeit | 10 ÷ 1000 mm/sec (ohne Last) |

STANDARDHÜBE KOMPAKTZYLINDER SERIE 31

■ = doppeltwirkend ✕ = verdrehgesichert ● = einfachwirkend

| STANDARDHÜBE | 5 | 10 | 15 | 20 | 25 | 30 | 40 | 50 | 60 | 80 |
|--------------|-------|-------|-------|-------|-------|-----|-----|-----|-----|-----|
| 12 | ■ ✕ ● | ■ ✕ ● | ■ ✕ | ■ ✕ | ■ ✕ | ■ ✕ | ■ ✕ | | | |
| 16 | ■ ✕ ● | ■ ✕ ● | ■ ✕ ● | ■ ✕ ● | ■ ✕ ● | ■ ✕ | ■ ✕ | | | |
| 20 | ■ ✕ ● | ■ ✕ ● | ■ ✕ ● | ■ ✕ ● | ■ ✕ ● | ■ ✕ | ■ ✕ | ■ ✕ | | |
| 25 | ■ ✕ ● | ■ ✕ ● | ■ ✕ ● | ■ ✕ ● | ■ ✕ ● | ■ ✕ | ■ ✕ | ■ ✕ | ■ ✕ | |
| 32 | ■ ✕ ● | ■ ✕ ● | ■ ✕ ● | ■ ✕ ● | ■ ✕ ● | ■ ✕ | ■ ✕ | ■ ✕ | ■ ✕ | |
| 40 | ■ ✕ ● | ■ ✕ ● | ■ ✕ ● | ■ ✕ ● | ■ ✕ ● | ■ ✕ | ■ ✕ | ■ ✕ | ■ ✕ | ■ ✕ |
| 50 | | ■ ✕ ● | ■ ✕ ● | ■ ✕ ● | ■ ✕ ● | ■ ✕ | ■ ✕ | ■ ✕ | ■ ✕ | ■ ✕ |
| 63 | | ■ ✕ ● | ■ ✕ ● | ■ ✕ ● | ■ ✕ ● | ■ ✕ | ■ ✕ | ■ ✕ | ■ ✕ | ■ ✕ |
| 80 | | ■ ✕ ● | ■ ✕ ● | ■ ✕ ● | ■ ✕ ● | ■ ✕ | ■ ✕ | ■ ✕ | ■ ✕ | ■ ✕ |
| 100 | | ■ ✕ ● | ■ ✕ ● | ■ ✕ ● | ■ ✕ ● | ■ ✕ | ■ ✕ | ■ ✕ | ■ ✕ | ■ ✕ |

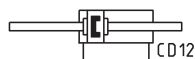
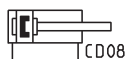
MODELLBEZEICHNUNG

| | | | | | | | |
|-----------|----------|----------|----------|------------|----------|------------|--|
| 31 | M | 2 | A | 032 | A | 050 | |
|-----------|----------|----------|----------|------------|----------|------------|--|

| | | |
|------------|---|--|
| 31 | SERIE | |
| M | KOLBENSTANGE M = Außengewinde, montiert mit Kolbenstangenmutter U F = Innengewinde R = verdrehgesichert mit Flanschplatte, nur doppeltwirkend | |
| 2 | BETRIEBSART 1 = einfachwirkend (Feder vorn) 2 = doppeltwirkend 3 = doppeltwirkend, durchgehende Kolbenstange 4 = einfachwirkend (Feder hinten) 7 = einfachwirkend, durchgehende Kolbenstange | PNEUMATIKSYMBOLE CS06 CD08 CD12 CS08 CS10 |
| A | WERKSTOFFE A = Kolbenstange Edelstahl gerollt 1.4305 - Rohr AL-Profil | |
| 032 | KOLBENDURCHMESSER 012 = 12 mm 016 = 16 mm 020 = 20 mm 025 = 25 mm 032 = 32 mm 040 = 40 mm 050 = 50 mm 063 = 63 mm 080 = 80 mm 100 = 100 mm | |
| A | BEFESTIGUNGSART A = Standard | |
| 050 | HUB (siehe Tabelle) = Standard V = Abstreifer in FKM W = Dichtungen in FKM (140°), nur verfügbar bei doppeltwirkend, nicht magnetisch | |

PNEUMATIKSYMBOLE

Pneumatiksymbole entsprechend der Modellbezeichnung.



KOMPAKTZYLINDER SERIE 31 - ZUBEHÖR

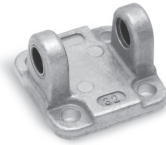
KOMPAKTZYLINDER SERIE 31



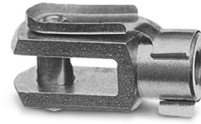
Gelenkauge Mod. GA *



Gegenlager 90° Mod. I



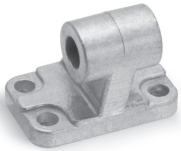
Schwenkgabel Mod. C



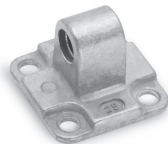
Gabelkopf Mod. G *



Kolbenstangenmutter Mod. U *



Lagerbock 90° Mod. ZC



Schwenklager Mod. L



Flanschbefestigung Mod. D



Fußbefestigung Mod. B



Ausgleichsflansch Mod. GKF



Ausgleichskupplung Mod. GK

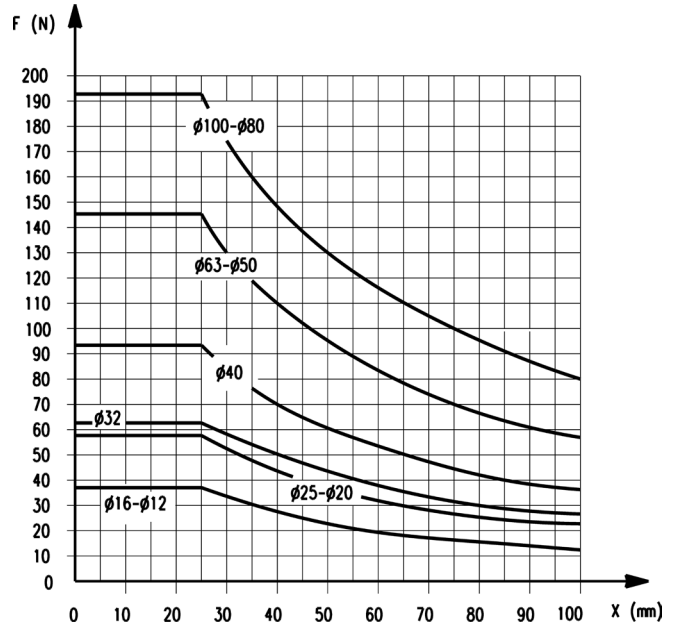
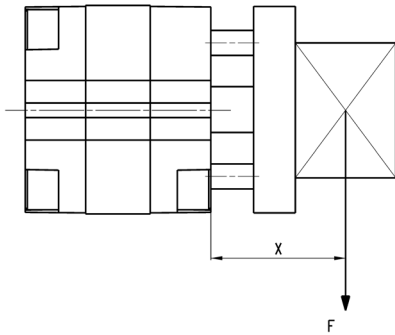


Ausgleichskupplung Mod. GY (Mod. 31M)



Montiert mit Kolbenstangenmutter U.

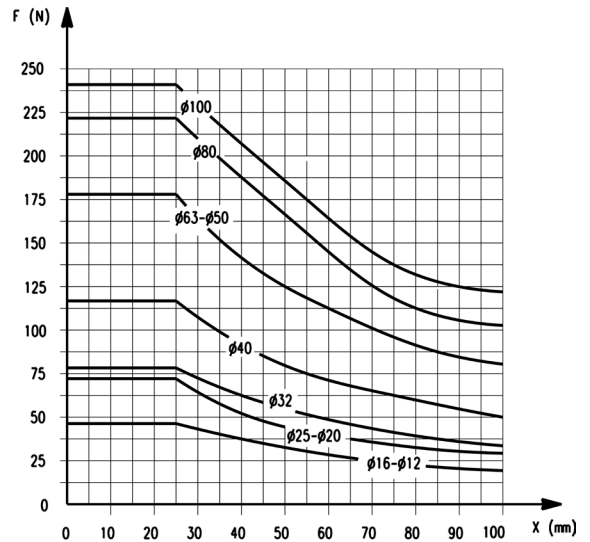
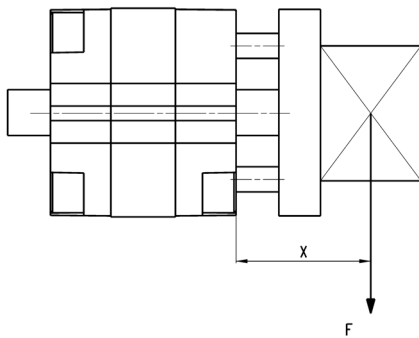
VERDREHSICHERUNG



Querkraft F in Abhängigkeit vom Hub X

Beim Auftreten von Querkräften oder Drehmomenten bitte die entsprechenden maximalen Kräfte bzw. Hübe den Diagrammen entnehmen.

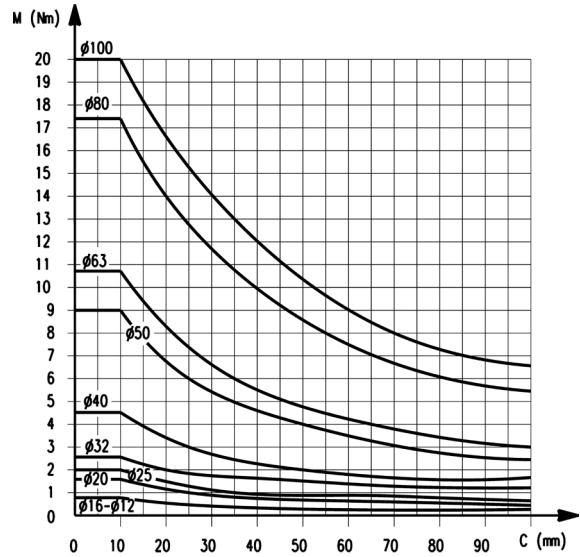
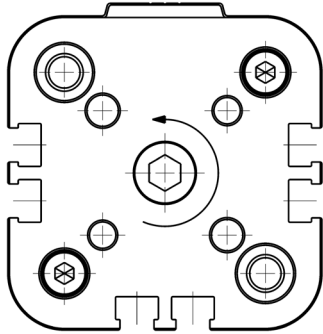
VERDREHSICHERUNG DURCHGEHENDE KOLBENSTANGE



Querkraft F in Abhängigkeit vom Hub X

Beim Auftreten von Querkräften oder Drehmomenten bitte die entsprechenden maximalen Kräfte bzw. Hübe den Diagrammen entnehmen.

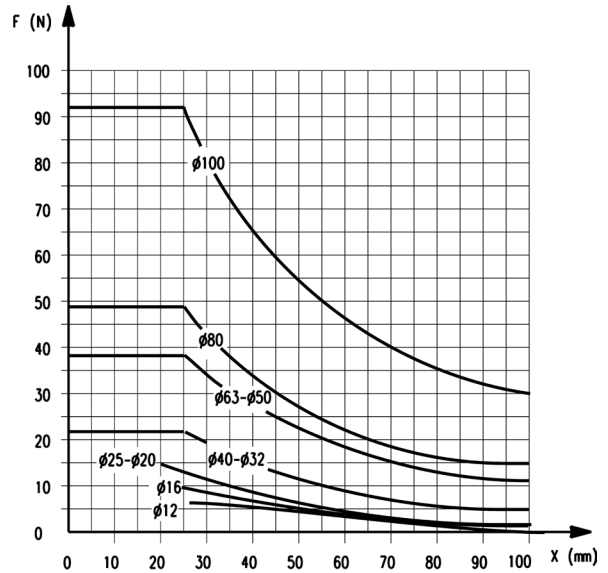
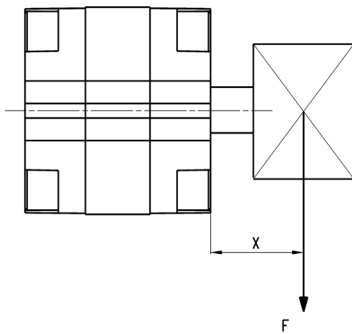
DREHMOMENT DER VERDREHSICHERUNG



Drehmoment M in Abhängigkeit vom Hub C

Beim Auftreten von Querkräften oder Drehmomenten bitte die entsprechenden maximalen Kräfte bzw. Hübe den Diagrammen entnehmen.

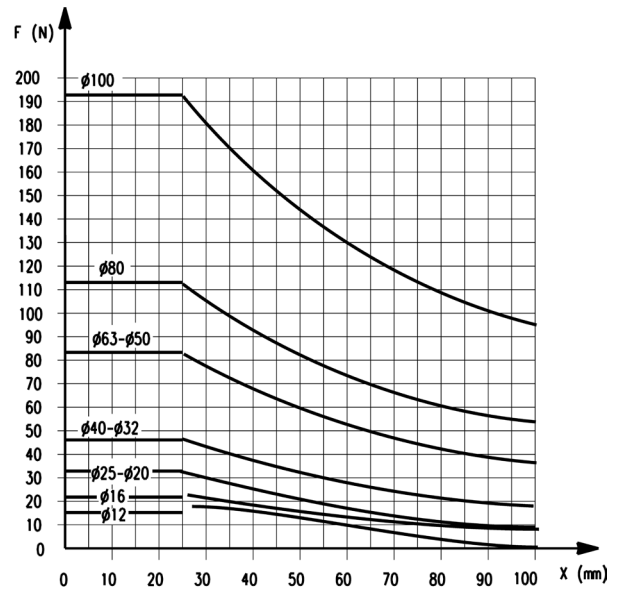
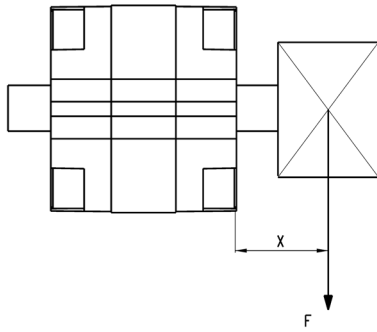
OHNE VERDREHSICHERUNG



Querkraft F in Abhängigkeit vom Hub X

Beim Auftreten von Querkräften oder Drehmomenten bitte die entsprechenden maximalen Kräfte bzw. Hübe den Diagrammen entnehmen.

OHNE VERDREHSICHERUNG DURCHGEHENDE KOLBENSTANGE



Querkraft F in Abhängigkeit vom Hub X

Beim Auftreten von Querkräften oder Drehmomenten bitte die entsprechenden maximalen Kräfte bzw. Hübe den Diagrammen entnehmen.

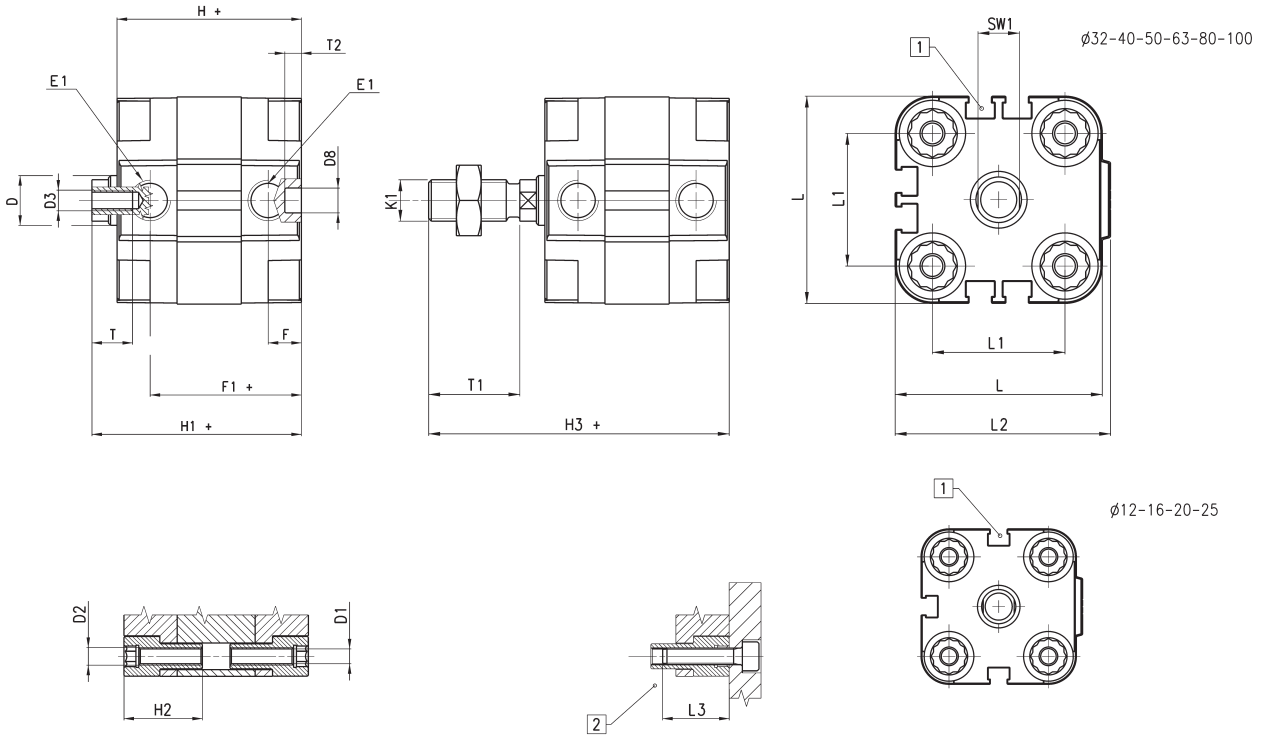
KOMPACTZYLINDER SERIE 31

Kompaktzylinder Mod. 31F und 31M



1 Befestigungsnut für Schaltelemente Serie CST
2 Minimale Einschraubtiefe beachten
+ Hub

KOMPAKTZYLINDER SERIE 31



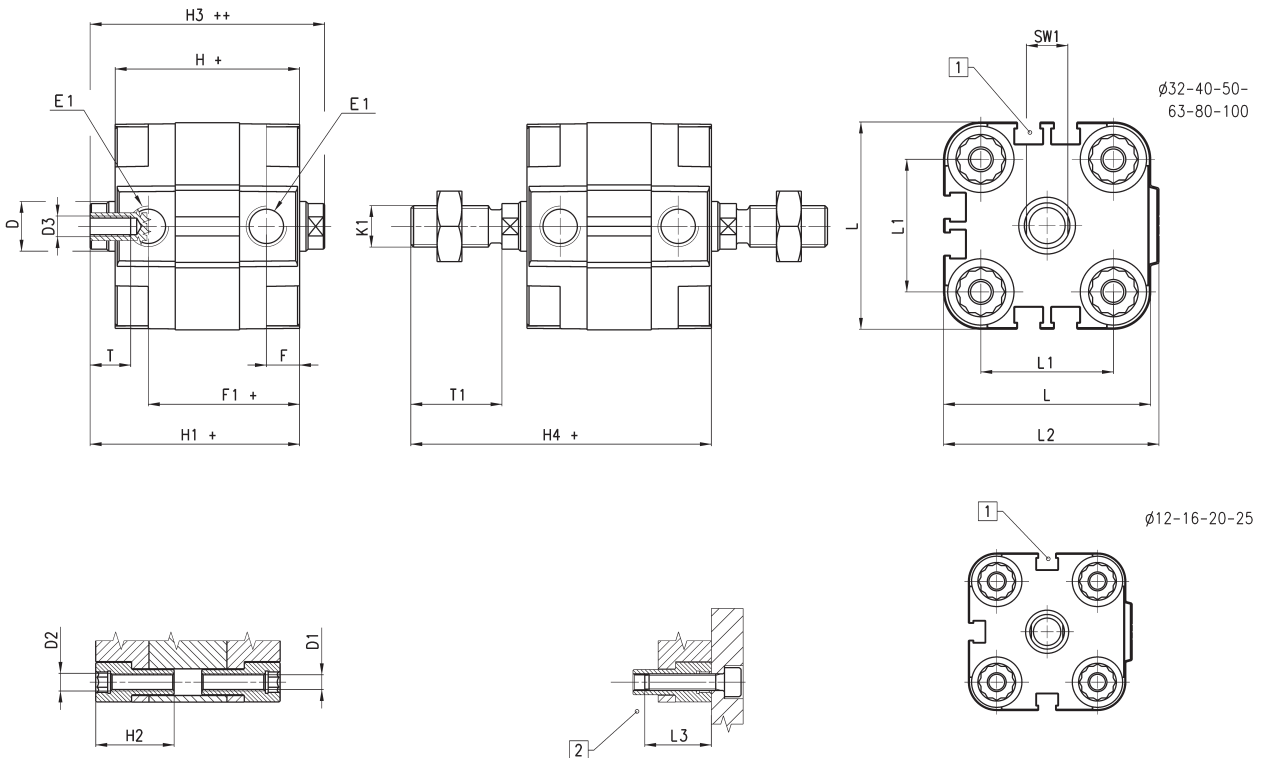
| PRODUKTÜBERSICHT | | | | | | | | | | | | | | | | | | | | | | |
|------------------|----------------|-----------------|-----|-----|---------------------|------|------|------|------|------|------|-------|----------|-----|-----|------|----|----|----|----|-----|--|
| Ø | ø _D | ø _{D1} | D2 | D3 | øD8 ^(H9) | E1 | F | F1+ | H+ | H1+ | H2 | H3+ | K1 | L | L1 | L2 | L3 | T | T1 | T2 | SW1 | |
| 12 | 6 | 3,5 | M4 | M3 | 6 | M5 | 8 | 30 | 38 | 42,5 | 18,5 | 58,5 | M6 | 29 | 18 | 30 | 16 | 6 | 16 | 4 | 5 | |
| 16 | 8 | 3,5 | M4 | M4 | 6 | M5 | 8 | 30 | 38 | 42,5 | 18,5 | 62,5 | M8 | 29 | 18 | 30 | 16 | 8 | 20 | 4 | 7 | |
| 20 | 10 | 4,5 | M5 | M5 | 6 | M5 | 8 | 30 | 38 | 42,5 | 18,5 | 64,5 | M10x1,25 | 36 | 22 | 37,5 | 18 | 10 | 22 | 4 | 8 | |
| 25 | 10 | 4,5 | M5 | M5 | 6 | M5 | 8 | 31,5 | 39,5 | 45 | 18,5 | 67 | M10x1,25 | 40 | 26 | 41,5 | 18 | 10 | 22 | 4 | 8 | |
| 32 | 12 | 5,5 | M6 | M6 | 6 | G1\8 | 8 | 36,5 | 44,5 | 50,5 | 21,5 | 72,5 | M10x1,25 | 50 | 32 | 52 | 20 | 12 | 22 | 4 | 10 | |
| 40 | 12 | 5,5 | M6 | M6 | 6 | G1\8 | 8 | 37,5 | 45,5 | 52 | 21,5 | 74 | M10x1,25 | 60 | 42 | 62,5 | 20 | 12 | 22 | 4 | 10 | |
| 50 | 16 | 6,5 | M8 | M8 | 6 | G1\8 | 8 | 37,5 | 45,5 | 53 | 22,5 | 77 | M12x1,25 | 68 | 50 | 71 | 20 | 12 | 24 | 4 | 13 | |
| 63 | 16 | 8,5 | M10 | M8 | 8 | G1\8 | 8 | 42 | 50 | 57,5 | 24,5 | 81,5 | M12x1,25 | 87 | 62 | 91 | 25 | 12 | 24 | 4 | 13 | |
| 80 | 20 | 8,5 | M10 | M10 | 8 | G1\8 | 8,5 | 47,5 | 56 | 64 | 24,5 | 96 | M16x1,5 | 107 | 82 | 111 | 25 | 16 | 32 | 4 | 17 | |
| 100 | 25 | 8,5 | M10 | M12 | 8 | G1\4 | 10,5 | 56 | 66,5 | 76,5 | 31,5 | 116,5 | M20x1,5 | 128 | 103 | 133 | 25 | 20 | 40 | 4 | 22 | |

Kompaktzylinder Mod. 31F und 31M

Durchgehende Kolbenstange



- 1 Befestigungsnut für Schaltelemente Serie CST
- 2 Minimale Einschraubtiefe beachten
- + Hub
- ++ 2x Hub



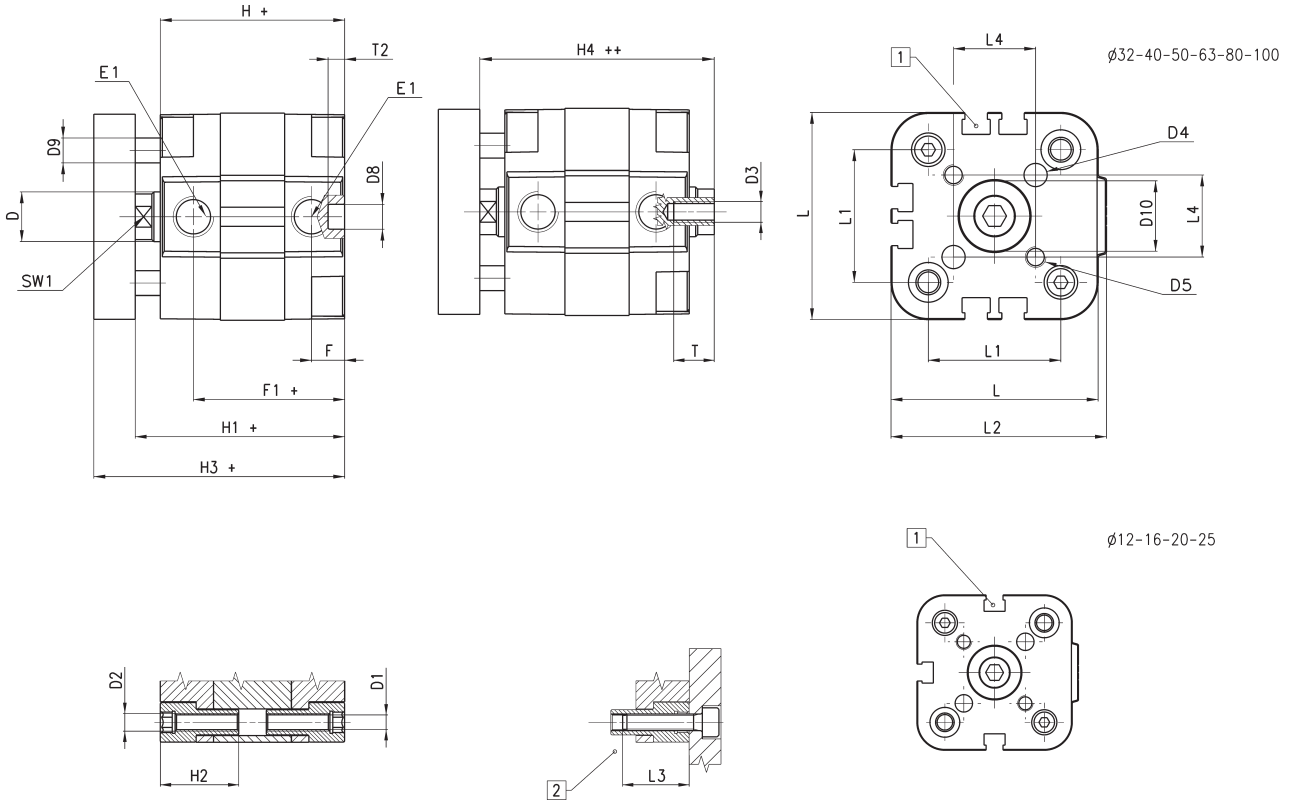
| PRODUKTÜBERSICHT | | | | | | | | | | | | | | | | | | | | | |
|------------------|---------------|----------------|-----|-----|------|------|------|------|------|------|------|-------|----------|-----|-----|------|----|----|----|-----|--|
| \emptyset | $\emptyset D$ | $\emptyset D1$ | D2 | D3 | E1 | F | F1+ | H+ | H1+ | H2 | H3++ | H4+ | K1 | L | L1 | L2 | L3 | T | T1 | SW1 | |
| 12 | 6 | 3,5 | M4 | M3 | M5 | 8 | 30 | 38 | 42,5 | 18,5 | 47 | 58,5 | M6 | 29 | 18 | 30 | 16 | 6 | 16 | 5 | |
| 16 | 8 | 3,5 | M4 | M4 | M5 | 8 | 30 | 38 | 42,5 | 18,5 | 47 | 62,5 | M8 | 29 | 18 | 30 | 16 | 8 | 20 | 7 | |
| 20 | 10 | 4,5 | M5 | M5 | M5 | 8 | 30 | 38 | 42,5 | 18,5 | 47 | 64,5 | M10x1,25 | 36 | 22 | 37,5 | 18 | 10 | 22 | 8 | |
| 25 | 10 | 4,5 | M5 | M5 | M5 | 8 | 31,5 | 39,5 | 45 | 18,5 | 50,5 | 67 | M10x1,25 | 40 | 26 | 41,5 | 18 | 10 | 22 | 8 | |
| 32 | 12 | 5,5 | M6 | M6 | G1\8 | 8 | 36,5 | 44,5 | 50,5 | 21,5 | 56,5 | 72,5 | M10x1,25 | 50 | 32 | 52 | 20 | 12 | 22 | 10 | |
| 40 | 12 | 5,5 | M6 | M6 | G1\8 | 8 | 37,5 | 45,5 | 52 | 21,5 | 58,5 | 74 | M10x1,25 | 60 | 42 | 62,5 | 20 | 12 | 22 | 10 | |
| 50 | 16 | 6,5 | M8 | M8 | G1\8 | 8 | 37,5 | 45,5 | 53 | 22,5 | 60,5 | 77 | M12x1,25 | 68 | 50 | 71 | 20 | 12 | 24 | 13 | |
| 63 | 16 | 8,5 | M10 | M8 | G1\8 | 8 | 42 | 50 | 57,5 | 24,5 | 65 | 81,5 | M12x1,25 | 87 | 62 | 91 | 25 | 12 | 24 | 13 | |
| 80 | 20 | 8,5 | M10 | M10 | G1\8 | 8,5 | 47,5 | 56 | 64 | 24,5 | 72 | 96 | M16x1,5 | 107 | 82 | 111 | 25 | 16 | 32 | 17 | |
| 100 | 25 | 8,5 | M10 | M12 | G1\4 | 10,5 | 56 | 66,5 | 76,5 | 31,5 | 86,5 | 116,5 | M20x1,5 | 128 | 103 | 133 | 25 | 20 | 40 | 22 | |

Kompaktzylinder Mod. 31R



1 Befestigungsnut für Schaltelemente Serie CST
2 Minimale Einschraubtiefe beachten
+ Hub
++ 2x Hub

KOMPACTZYLINDER SERIE 31



| PRODUKTÜBERSICHT | | | | | | | | | | | | | | | | | | | | | | | | | |
|------------------|----|-----|-----|-----|---------------------|-----|--------------------|-----|-----|------|------|------|------|------|------|------|------|-----|-----|------|----|------|----|----|-----|
| Ø | øD | øD1 | D2 | D3 | øD4 ^(H9) | D5 | D8 ^(H9) | øD9 | D10 | E1 | F | F1+ | H+ | H1+ | H2 | H3+ | H4++ | L | L1 | L2 | L3 | L4 | T | T2 | SW1 |
| 12 | 6 | 3,5 | M4 | M3 | 3 | M3 | 6 | 5 | 6 | M5 | 8 | 30 | 38 | 42,5 | 18,5 | 48,5 | 47 | 29 | 18 | 30 | 16 | 9,9 | 6 | 4 | 5 |
| 16 | 8 | 3,5 | M4 | M4 | 3 | M3 | 6 | 5 | 8 | M5 | 8 | 30 | 38 | 42,5 | 18,5 | 48,5 | 47 | 29 | 18 | 30 | 16 | 9,9 | 8 | 4 | 7 |
| 20 | 10 | 4,5 | M5 | M5 | 4 | M4 | 6 | 6 | 10 | M5 | 8 | 30 | 38 | 42,5 | 18,5 | 50,5 | 47 | 36 | 22 | 37,5 | 18 | 12 | 10 | 4 | 8 |
| 25 | 10 | 4,5 | M5 | M5 | 5 | M5 | 6 | 6 | 14 | M5 | 8 | 31,5 | 39,5 | 45 | 18,5 | 53 | 50,5 | 40 | 26 | 41,5 | 18 | 15,6 | 10 | 4 | 8 |
| 32 | 12 | 5,5 | M6 | M6 | 5 | M5 | 6 | 6 | 17 | G1/8 | 8 | 36,5 | 44,5 | 50,5 | 21,5 | 60,5 | 56,5 | 50 | 32 | 52 | 20 | 19,8 | 12 | 4 | 10 |
| 40 | 12 | 5,5 | M6 | M6 | 5 | M5 | 6 | 6 | 17 | G1/8 | 8 | 37,5 | 45,5 | 52 | 21,5 | 62 | 58,5 | 60 | 42 | 62,5 | 20 | 23,3 | 12 | 4 | 10 |
| 50 | 16 | 6,5 | M8 | M8 | 6 | M6 | 6 | 10 | 22 | G1/8 | 8 | 37,5 | 45,5 | 53 | 22,5 | 65 | 60,5 | 68 | 50 | 71 | 20 | 29,7 | 12 | 4 | 13 |
| 63 | 16 | 8,5 | M10 | M8 | 6 | M6 | 8 | 10 | 22 | G1/8 | 8 | 42 | 50 | 57,5 | 24,5 | 69,5 | 65 | 87 | 62 | 91 | 25 | 35,4 | 12 | 4 | 13 |
| 80 | 20 | 8,5 | M10 | M10 | 8 | M8 | 8 | 12 | 28 | G1/8 | 8,5 | 47,5 | 56 | 64 | 24,5 | 78 | 72 | 107 | 82 | 111 | 25 | 46 | 16 | 4 | 17 |
| 100 | 25 | 8,5 | M10 | M12 | 10 | M10 | 8 | 12 | 30 | G1/4 | 10,5 | 56 | 66,5 | 76,5 | 31,5 | 90,5 | 86,5 | 128 | 103 | 133 | 25 | 56,6 | 20 | 4 | 22 |

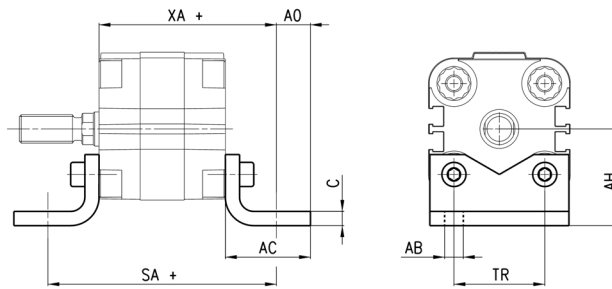
Fußbefestigung Mod. B

Werkstoff: Stahl verzinkt



Lieferumfang:
2 Fußbefestigungen
4 Schrauben

+ Hub



| PRODUKTÜBERSICHT | | | | | | | | | |
|------------------|---------|-----|-------|------|-----|------|------|----|----|
| Mod. | ∅ | C | SA+ | XA+ | TR | AB | AH | AO | AC |
| B-31-12-16 | 12 - 16 | 3 | 64 | 51 | 18 | 5,5 | 22 | 7 | 20 |
| B-31-20 | 20 | 4 | 70 | 54 | 22 | 6,6 | 27 | 9 | 25 |
| B-31-25 | 25 | 4 | 71,5 | 55,5 | 26 | 6,6 | 29 | 9 | 25 |
| B-31-32 | 32 | 5 | 80,5 | 62,5 | 32 | 6,6 | 34 | 12 | 30 |
| B-31-40 | 40 | 5 | 85,5 | 65,5 | 42 | 9 | 40,5 | 10 | 30 |
| B-31-50 | 50 | 5,5 | 93,5 | 69,5 | 50 | 9 | 47 | 11 | 35 |
| B-31-63 | 63 | 5,5 | 104 | 77 | 62 | 11 | 56,5 | 13 | 40 |
| B-31-80 | 80 | 7,5 | 116 | 86 | 82 | 11 | 68,5 | 15 | 45 |
| B-31-100 | 100 | 7,5 | 132,5 | 99,5 | 103 | 13,5 | 81 | 12 | 45 |

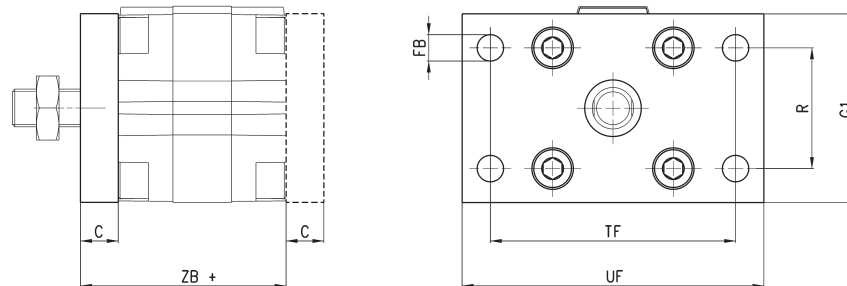
Flanschbefestigung Mod. D-E

Vorn und hinten
Werkstoff: Stahl verzinkt



Lieferumfang:
1 Flansch
4 Schrauben

+ Hub



| PRODUKTÜBERSICHT | | | | | | | | |
|------------------|---------|----|------|-----|----|-----|-----|-----|
| Mod. | ∅ | C | ZB+ | TF | R | UF | G1 | FB |
| D-E-31-12-16 | 12 - 16 | 10 | 48 | 43 | - | 55 | 29 | 5,5 |
| D-E-31-20 | 20 | 10 | 48 | 55 | - | 70 | 36 | 6,6 |
| D-E-31-25 | 25 | 10 | 49,5 | 60 | - | 76 | 40 | 6,6 |
| D-E-31-32 | 32 | 10 | 54,5 | 65 | 32 | 80 | 50 | 7 |
| D-E-31-40 | 40 | 10 | 55,5 | 82 | 36 | 102 | 60 | 9 |
| D-E-31-50 | 50 | 12 | 57,5 | 90 | 45 | 110 | 68 | 9 |
| D-E-31-63 | 63 | 15 | 65 | 110 | 50 | 130 | 87 | 9 |
| D-E-31-80 | 80 | 15 | 71 | 135 | 63 | 160 | 107 | 12 |
| D-E-31-100 | 100 | 15 | 81,5 | 163 | 75 | 190 | 128 | 14 |

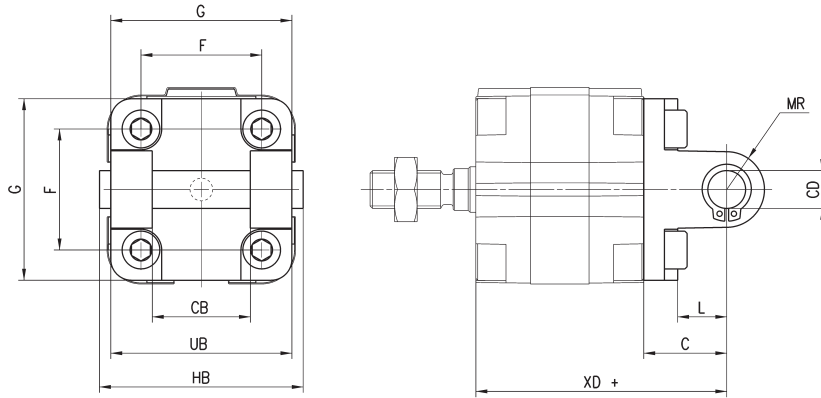
Schwenkgabel Mod. C

Werkstoff: Aluminium



Lieferumfang:
4 Schrauben
2 Seegerringe
1 Lagerbolzen
1 Spannstift
1 Schwenkgabel

+ Hub

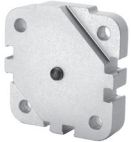


PRODUKTÜBERSICHT

| Mod. | ∅ | ∅CD | L | C | XD+ | MR | F | G | CB | UB | HB |
|----------|-----|-----|----|----|-------|----|-----|-----|----|-----|-----|
| C-31-32 | 32 | 10 | 13 | 21 | 66,5 | 11 | 32 | 50 | 26 | 45 | 54 |
| C-31-40 | 40 | 12 | 16 | 25 | 70,5 | 13 | 42 | 60 | 28 | 52 | 62 |
| C-31-50 | 50 | 12 | 16 | 27 | 72,5 | 13 | 50 | 68 | 32 | 60 | 70 |
| C-31-63 | 63 | 16 | 21 | 32 | 82 | 17 | 62 | 87 | 40 | 70 | 82 |
| C-31-80 | 80 | 16 | 23 | 36 | 92 | 17 | 82 | 102 | 50 | 90 | 102 |
| C-31-100 | 100 | 20 | 26 | 41 | 107,5 | 21 | 103 | 128 | 60 | 110 | 126 |

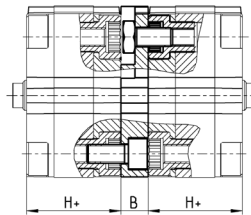
Zwischenflansch Mod. DC

Werkstoff: Aluminium



Lieferumfang:
1 Flansch
1 Spannstift
4 Schrauben

+ Hub

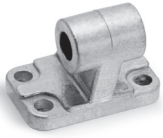


PRODUKTÜBERSICHT

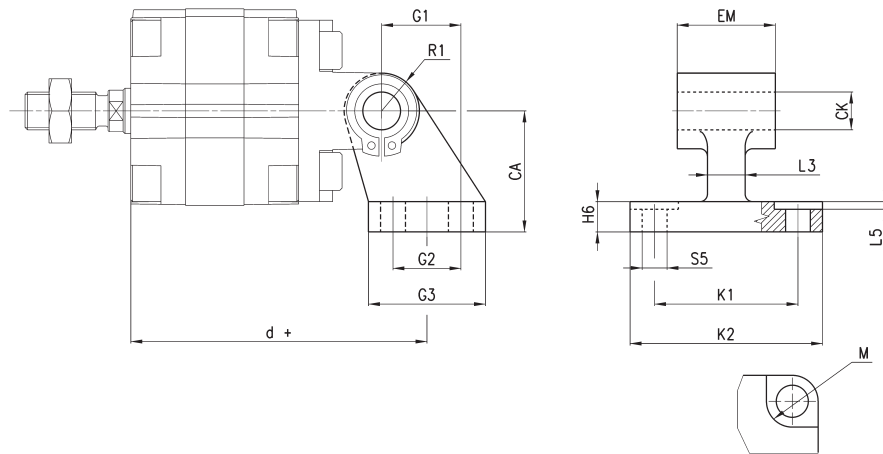
| Mod. | ∅ | B | H+ | Gesamthub max. (mm) |
|-------------|-------|------|------|---------------------|
| DC-31-12-16 | 12-16 | 12,5 | 38 | 400 |
| DC-31-20 | 20 | 12,5 | 38 | 400 |
| DC-31-25 | 25 | 13 | 39,5 | 400 |
| DC-31-32 | 32 | 14,5 | 44,5 | 600 |
| DC-31-40 | 40 | 14,5 | 45,5 | 600 |
| DC-31-50 | 50 | 14,5 | 45,5 | 600 |
| DC-31-63 | 63 | 14,5 | 50 | 600 |
| DC-31-80 | 80 | 16,5 | 56 | 800 |
| DC-31-100 | 100 | 19,5 | 66,5 | 800 |

Lagerbock 90° Mod. ZC

Werkstoff: Aluminium



Lieferumfang:
1 Lagerbock
+ Hub



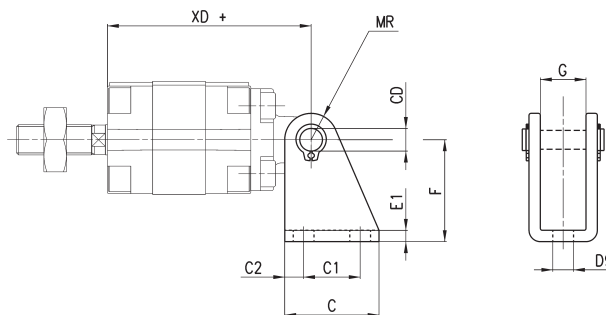
| PRODUKTÜBERSICHT | | | | | | | | | | | | | | | | |
|------------------|-----|----|--------------------|--------------------|-------|----|----|----|----|-----|----|----|----|----|----|----|
| Mod. | ∅ | M | \varnothing_{CK} | \varnothing_{S5} | d+ | K1 | K2 | L3 | G1 | L5 | G2 | EM | G3 | CA | H6 | R1 |
| ZC-32 | 32 | 11 | 10 | 6,6 | 78,5 | 38 | 51 | 10 | 21 | 1,6 | 18 | 26 | 31 | 32 | 8 | 10 |
| ZC-40 | 40 | 11 | 12 | 6,6 | 83,5 | 41 | 54 | 15 | 24 | 1,6 | 22 | 28 | 35 | 36 | 10 | 11 |
| ZC-50 | 50 | 15 | 12 | 9 | 90,5 | 50 | 65 | 16 | 33 | 1,6 | 30 | 32 | 45 | 45 | 12 | 13 |
| ZC-63 | 63 | 15 | 16 | 9 | 101,5 | 52 | 67 | 16 | 37 | 1,6 | 35 | 40 | 50 | 50 | 14 | 15 |
| ZC-80 | 80 | 18 | 16 | 11 | 119 | 66 | 86 | 20 | 47 | 2,5 | 40 | 50 | 60 | 63 | 14 | 15 |
| ZC-100 | 100 | 18 | 20 | 11 | 137,5 | 76 | 96 | 20 | 55 | 3,2 | 50 | 60 | 70 | 71 | 17 | 19 |

Gegenlager 90° Mod. I

Werkstoff: Stahl verzinkt



Lieferumfang:
2 Seegerringe
1 Gegenlager
1 Lagerbolzen
+ Hub

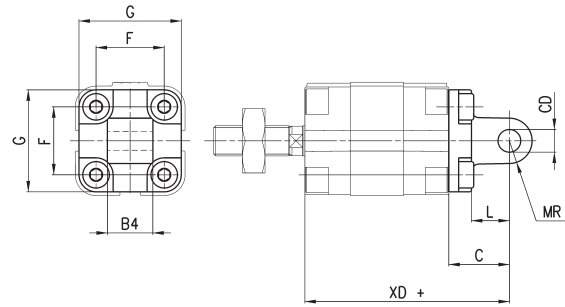


| PRODUKTÜBERSICHT | | | | | | | | | | | |
|------------------|----|--------------------|----|----|--------------------|------|----|--------------------|----|----|------|
| Mod. | ∅ | \varnothing_{CD} | C | C1 | \varnothing_{C2} | XD+ | MR | \varnothing_{D9} | E1 | F | G |
| I-12-16 | 12 | 6 | 25 | 15 | 5 | 54 | 7 | 5,5 | 3 | 27 | 12,1 |
| I-12-16 | 16 | 6 | 25 | 15 | 5 | 54 | 7 | 5,5 | 3 | 27 | 12,1 |
| I-20-25 | 20 | 8 | 32 | 20 | 6 | 58 | 10 | 6 | 4 | 30 | 16,1 |
| I-20-25 | 25 | 8 | 32 | 20 | 6 | 59,5 | 10 | 6 | 4 | 30 | 16,1 |

Schwenklager Mod. L



Werkstoff: Aluminium
Lieferumfang:
4 Schrauben
1 Schwenklager
1 Spannstift



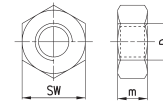
| PRODUKTÜBERSICHT | | | | | | | | | |
|------------------|----|-----------------|----|----|------|----|----|------|----|
| Mod. | ∅ | _e CD | L | C | XD+ | MR | F | G | B4 |
| L-31-12-16 | 12 | 6 | 10 | 16 | 54 | 6 | 18 | 30 | 12 |
| L-31-12-16 | 16 | 6 | 10 | 16 | 54 | 6 | 18 | 30 | 12 |
| L-31-20 | 20 | 8 | 14 | 20 | 58 | 8 | 22 | 37,5 | 16 |
| L-31-25 | 25 | 8 | 14 | 20 | 59,5 | 8 | 26 | 41,5 | 16 |

+ = Hub

Kolbenstangenmutter Mod. U



ISO 4035
Werkstoff: Stahl verzinkt

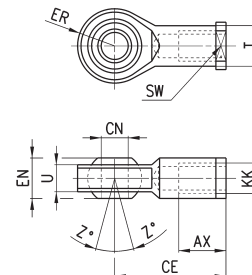


| PRODUKTÜBERSICHT | | | | |
|------------------|------------|----------|---|----|
| Mod. | ∅ Zylinder | D | m | SW |
| U-12-16 | 12 | M6X1 | 4 | 10 |
| U-20 | 16 | M8X1,25 | 5 | 13 |
| U-25-32 | 20-40 | M10X1,25 | 6 | 17 |
| U-40 | 50-63 | M12X1,25 | 7 | 19 |
| U-50-63 | 80 | M16X1,5 | 8 | 24 |
| U-80-100 | 100 | M20X1,5 | 9 | 30 |

Gelenkauge Mod. GA



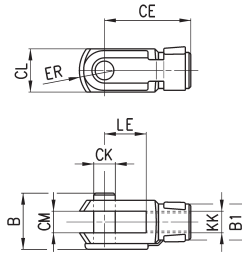
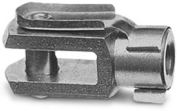
ISO 8139
Werkstoff: Stahl verzinkt



| PRODUKTÜBERSICHT | | | | | | | | | | | |
|------------------|-------|-----------------|------|----|----|----|----|----------|------|-----|----|
| Mod. | ∅ | _e CN | U | EN | ER | AX | CE | KK | T | Z | SW |
| GA-12-16 | 12 | 6 | 7 | 9 | 10 | 12 | 30 | M6X1 | 10 | 6,5 | 11 |
| GA-20 | 16 | 8 | 9 | 12 | 12 | 16 | 36 | M8X1,25 | 12,5 | 6,5 | 14 |
| GA-32 | 20÷40 | 10 | 10,5 | 14 | 14 | 20 | 43 | M10X1,25 | 15 | 6,5 | 17 |
| GA-40 | 50÷63 | 12 | 12 | 16 | 16 | 22 | 50 | M12X1,25 | 17,5 | 6,5 | 19 |
| GA-50-63 | 80 | 16 | 15 | 21 | 21 | 28 | 64 | M16X1,5 | 22 | 7,5 | 22 |
| GA-80-100 | 100 | 20 | 18 | 25 | 25 | 33 | 77 | M20X1,5 | 27,5 | 7 | 30 |

Gabelkopf Mod. G

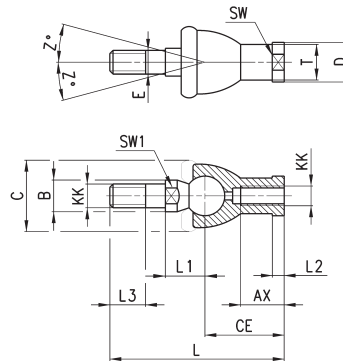
ISO 8140
Werkstoff: Stahl verzinkt



| PRODUKTÜBERSICHT | | | | | | | | | | |
|------------------|---------|----|--------------------|--------------------|----|----|----|----|----|----------|
| Mod. | ∅ | B | \varnothing_{B1} | \varnothing_{CK} | LE | CM | CL | ER | CE | KK |
| G-12-16 | 12 | 16 | 10 | 6 | 12 | 6 | 12 | 7 | 24 | M6X1 |
| G-20 | 16 | 22 | 14 | 8 | 16 | 8 | 16 | 42 | 32 | M8X1,25 |
| G-25-32 | 20 ÷ 40 | 26 | 18 | 10 | 20 | 10 | 20 | 12 | 40 | M10X1,25 |
| G-40 | 50 ÷ 63 | 32 | 20 | 12 | 24 | 12 | 24 | 14 | 48 | M12X1,25 |
| G-50-63 | 80 | 40 | 26 | 16 | 32 | 16 | 32 | 19 | 64 | M16X1,5 |
| G-80-100 | 100 | 48 | 34 | 20 | 40 | 20 | 40 | 25 | 80 | M20X1,5 |

Ausgleichskupplung Mod. GY

Werkstoff: Zinkdruckguss und Stahl verzinkt

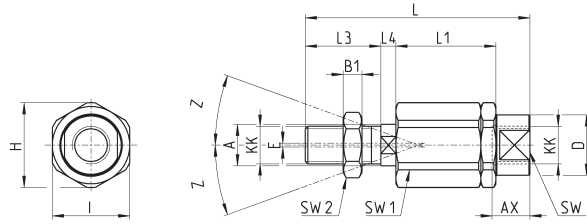


| PRODUKTÜBERSICHT | | | | | | | | | | | | | | | | |
|------------------|-------|----------|-----|----|-----|----|----|-----------------|-----------------|-----------------|-----------------|------|----|-----|----|-----|
| Mod. | ∅ | KK | L | CE | L2 | AX | E | \varnothing_B | \varnothing_C | \varnothing_T | \varnothing_D | L1 | L3 | SW1 | SW | Z |
| GY-12-16 | 12 | M6X1 | 55 | 28 | 5 | 15 | 6 | 10 | 20 | 10 | 13 | 12,2 | 11 | 8 | 11 | 15 |
| GY-20 | 16 | M8X1,25 | 65 | 32 | 5 | 16 | 8 | 12 | 24 | 12,5 | 16 | 16 | 12 | 10 | 14 | 15 |
| GY-32 | 20÷40 | M10X1,25 | 74 | 35 | 6,5 | 18 | 10 | 14 | 28 | 15 | 19 | 19,5 | 15 | 11 | 17 | 15 |
| GY-40 | 50÷63 | M12X1,25 | 84 | 40 | 6,5 | 20 | 12 | 19 | 32 | 17,5 | 22 | 21 | 17 | 17 | 19 | 15 |
| GY-50-63 | 80 | M16X1,5 | 112 | 50 | 8 | 27 | 16 | 22 | 40 | 22 | 27 | 27,5 | 23 | 19 | 22 | 11 |
| GY-80-100 | 100 | M20X1,5 | 133 | 63 | 10 | 38 | 20 | 27 | 45 | 27,5 | 34 | 31,5 | 25 | 24 | 30 | 7,5 |

Ausgleichskupplung Mod. GK

Nur für Zylinder mit Außengewinde

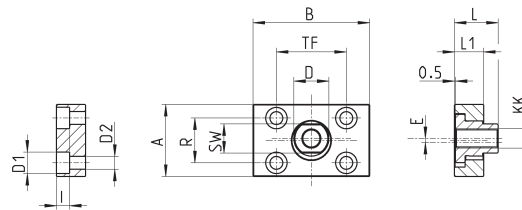
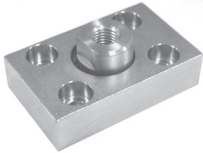
Werkstoff: Stahl verzinkt



| PRODUKTÜBERSICHT | | | | | | | | | | | | | | | | | |
|------------------|-------------|----------|------|----|----|-----|-----|------|----|----|----|-----|-----|----|----|---|---|
| Mod. | ∅ | KK | L | L1 | L3 | L4 | ∅ A | ∅ D | H | I | SW | SW1 | SW2 | B1 | AX | Z | E |
| GK-20 | 16 | M8x1,25 | 57 | 26 | 21 | 5 | 8 | 12,5 | 19 | 17 | 11 | 7 | 13 | 4 | 16 | 4 | 2 |
| GK-25-32 | 20-25-32-40 | M10x1,25 | 71,5 | 35 | 20 | 7,5 | 14 | 22 | 32 | 30 | 19 | 12 | 17 | 5 | 22 | 4 | 2 |
| GK-40 | 50-63 | M12x1,25 | 75,5 | 35 | 24 | 7,5 | 14 | 22 | 32 | 30 | 19 | 12 | 19 | 6 | 22 | 4 | 2 |
| GK-50-63 | 80 | M16x1,5 | 104 | 53 | 32 | 10 | 22 | 32 | 45 | 41 | 27 | 20 | 24 | 8 | 30 | 3 | 2 |
| GK-80-100 | 100 | M20x1,5 | 119 | 53 | 40 | 10 | 22 | 32 | 45 | 41 | 27 | 20 | 30 | 10 | 37 | 3 | 2 |

Ausgleichsflansch Mod. GKF

Werkstoff: Stahl verzinkt



| PRODUKTÜBERSICHT | | | | | | | | | | | | | | |
|-------------------|-------------|----------|----|----|----|----|------|----|------|------|------|------|----|-----|
| Mod. | ∅ | KK | A | B | R | TF | L | L1 | I | ∅ D | ∅ D1 | ∅ D2 | SW | E |
| GKF-20 | 16 | M8x1,25 | 30 | 35 | 20 | 25 | 22,5 | 10 | - | 14 | 5,5 | - | 13 | 1,5 |
| GKF-25-32 | 20-25-32-40 | M10x1,25 | 37 | 60 | 23 | 36 | 22,5 | 15 | 6,8 | 18 | 11 | 6,6 | 15 | 2 |
| GKF-40 | 50-63 | M12x1,25 | 56 | 60 | 38 | 42 | 22,5 | 15 | 9 | 20 | 15 | 9 | 15 | 2,5 |
| GKF-50-63 | 80 | M16x1,5 | 80 | 80 | 58 | 58 | 26,5 | 15 | 10,5 | 25 | 18 | 11 | 22 | 2,5 |
| GKF-80-100 | 100 | M20x1,5 | 90 | 90 | 65 | 65 | 32,5 | 20 | 13 | 30,5 | 20 | 14 | 27 | 2,5 |